

POLEN AMBIENTAL RESUMEN GRÁFICO

ALICANTE

L M X J V S D
10 11 12 13 14 15 16

Julio

2023

SEMANA

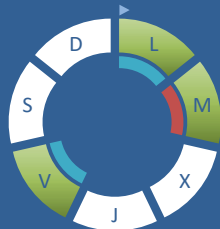
28

COLABORA

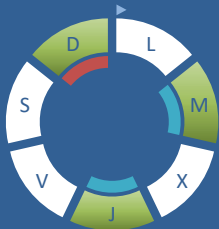
LETIPharma
desde 1919

ÁRBOLES

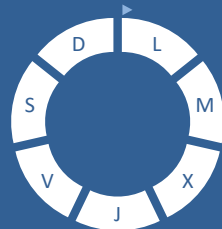
Cupres., Taxac.
(Cipreses, enebros)



Olea europaea
(Olivo)



Platanus sp.
(Plátano de sombra)



HIERBAS

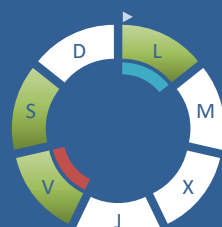
Amaranthaceae
(Cenizos, salsolas)



Poaceae
(Gramíneas)



Urticaceae
(Ortigas, parietarias)



TIPOS POLÍNICOS PRINCIPALES

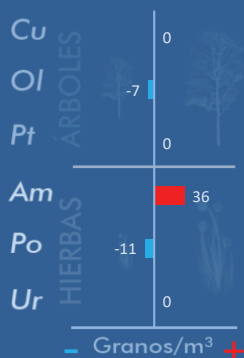
NIVELES

LLUVIA

Litros/m³



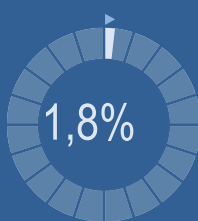
VARIACIÓN RESPECTO A LA SEMANA ANTERIOR



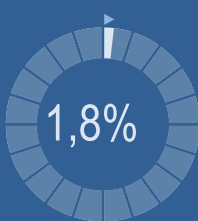
TIPOS POLÍNICOS PRINCIPALES EN PORCENTAJES



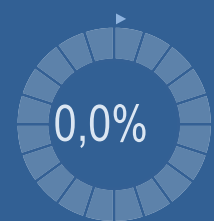
Cupres., Taxac.
(Cipreses, enebros)



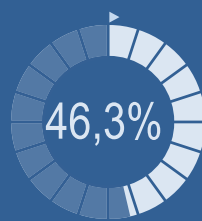
Olea europaea
(Olivo)



Platanus sp.
(Plátano de sombra)



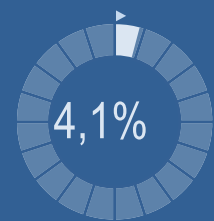
Amaranthaceae
(Cenizos, salsolas)



Poaceae
(Gramíneas)



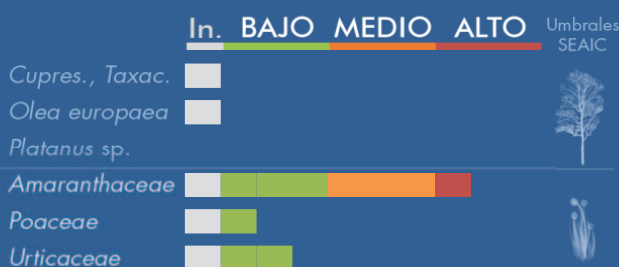
Urticaceae
(Ortigas, parietarias)



METEOROLOGÍA



PORCENTAJE DE POBLACIÓN SENSIBLE POTENCIALMENTE AFECTADA*



*(Se considera el día con el valor más alto de la semana)
In. = Inapreciable

POLEN TOTAL

218

Granos/m³

SEMANA ANTERIOR	VARIACIÓN SEMANAL
249	-31
CAPTADOR: Burkard Spore Trap	INFORME: Javier Suárez

CONCENTRACIONES DE POLEN EN EL AMBIENTE

AÑO	SEMANA	PUNTO DE MUESTREO	COLABORA	TOTAL
-----	--------	-------------------	----------	-------

2023

28

ALICANTE

LETIPharma desde 1919

218 grn/m³

ESTACIÓN	PRIMAVERA	>>VERANO<<	OTOÑO					TOTAL SEMANA
----------	-----------	------------	-------	--	--	--	--	--------------

PRINCIPALES TIPOS POLÍNICOS

TIPO POLÍNICO	LUNES 10-jul.	MARTES 11-jul.	MIÉRCOLES 12-jul.	JUEVES 13-jul.	VIERNES 14-jul.	SÁBADO 15-jul.	DOMINGO 16-jul.	TOTAL SEMANA
<i>Amaranthaceae</i> (Cenizo, salsola)	20	11	39	7	7	11	6	101
<i>Cupres./Taxac.</i> (Ciprés, enebro)	1	2			1			4
<i>Olea</i> (Olivo)		1		1			2	4
<i>Platanus</i> (Plátano de sombra)								0
<i>Poaceae</i> (Gramíneas)	3	3	4	4	2	3	4	23
<i>Urticaceae</i> (Ortiga, parietaria)	1				5	3		9

Niveles de polen: ■ altos, ■ medios, ■ bajos, nulos

OTROS TIPOS POLÍNICOS

<i>Apiaceae</i> (Umbelífera)	1			1				
<i>Artemisia</i> (Artemisa)			1					
<i>Cannabaceae</i> (Lúpulo, cáñamo)				1	1	1		
<i>Castanea</i> (Castaño)				1	3	1		
<i>Cyperaceae</i> (Juncia, lastán)				1				
<i>Liliaceae</i> (Liliacea)	1		1	3	1			
<i>Palmae</i> (Palmeras)	1							
<i>Pinaceae</i> (Pinos, cedros)		1	1		2		1	
<i>Plantago</i> (Llantén)			2	2	3	1		
<i>Quercus</i> (Encina, alcornoque)	1	1	7	6	1	1	2	
OTROS		3	2	2	7	9	3	

SUMA 29 22 57 29 33 30 18

Datos en granos/m³ de aire

ESPORAS

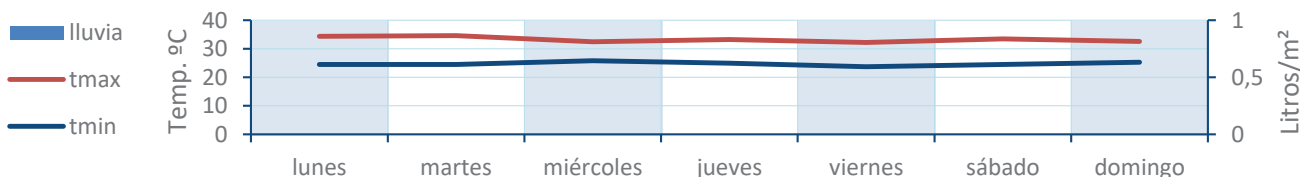
<i>Alternaria</i>	7	5	10	9	13	7	3	
-------------------	---	---	----	---	----	---	---	--

Datos en esporas/m³ de aire

Responsable análisis: Javier Suárez

Situación captador: Hospital General Universitario de Alicante

METEO



REPRESENTACIÓN GRÁFICA

AÑO

SEMANA

PUNTO DE MUESTREO

COLABORA

TOTAL

2023

28

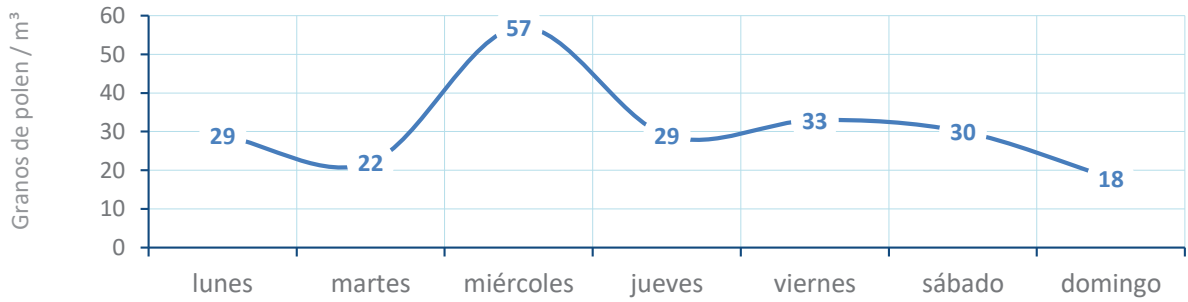
ALICANTE

LETIPharma
desde 1919

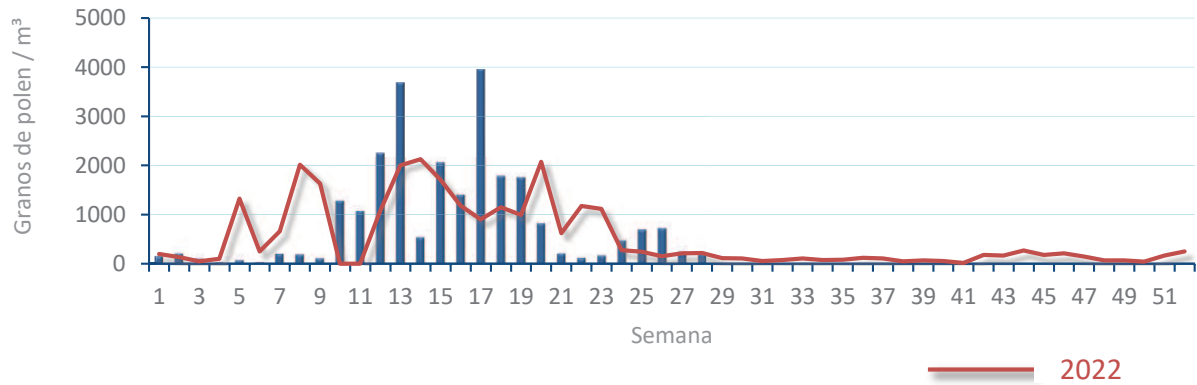
218
gn/m³

POLEN

NIVELES DE POLEN DE LA ÚLTIMA SEMANA

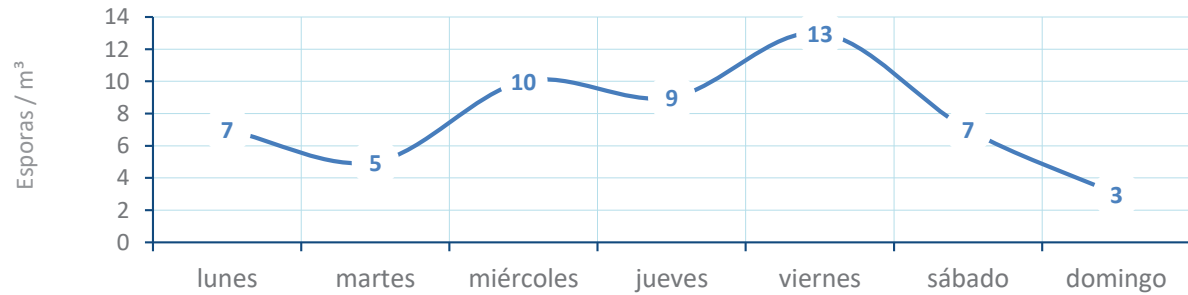


EVOLUCIÓN POLÍNICA SEMANAL

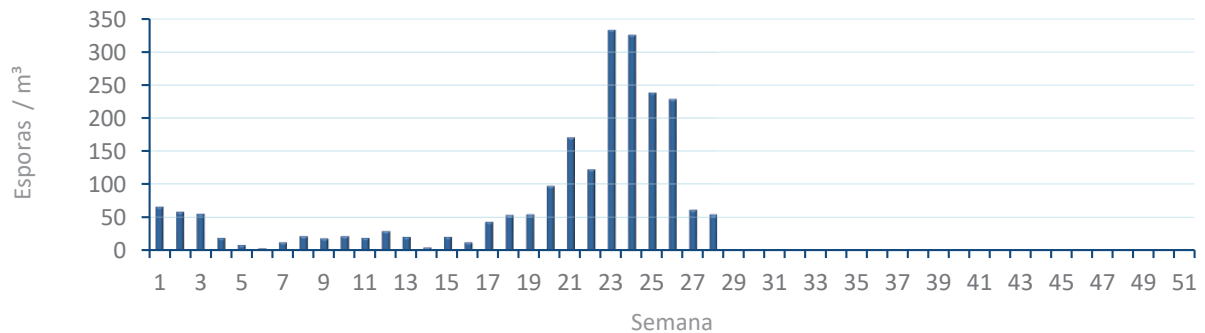


ALTERNARIA

NIVELES DE ALTERNARIA DE LA ÚLTIMA SEMANA



EVOLUCIÓN SEMANAL DE ALTERNARIA



COMPARACIÓN RESPECTO AL AÑO 2022

AÑO

SEMANA

PUNTO DE MUESTREO

COLABORA

AÑOS

2023

28

ALICANTE

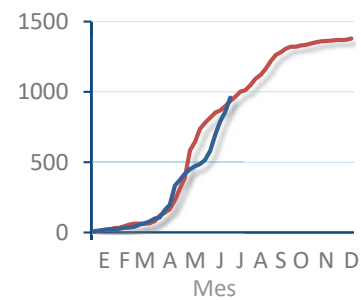
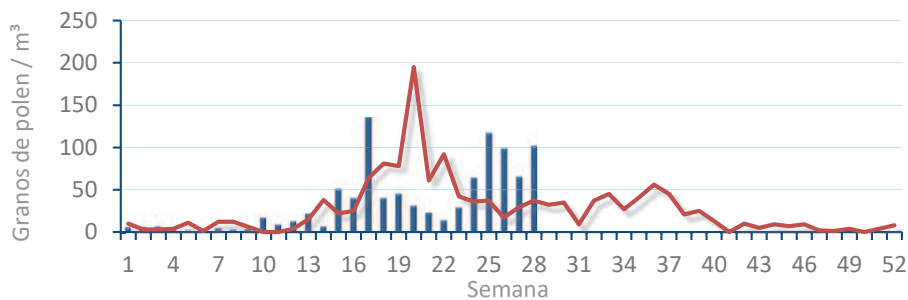


TIPOS

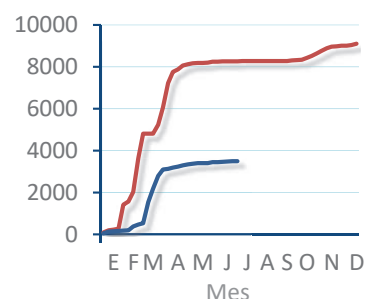
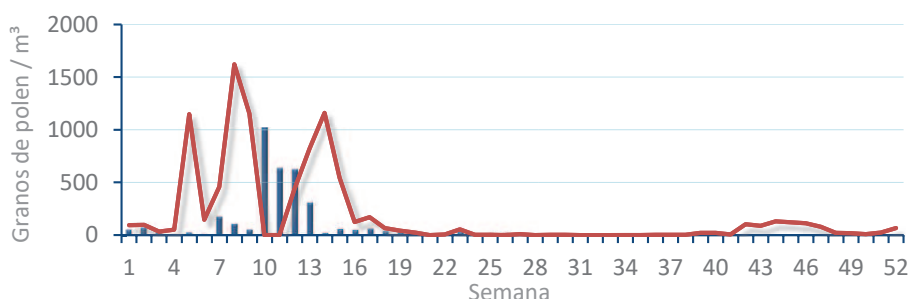
EVOLUCIÓN SEMANAL

DATOS AGRUPADOS

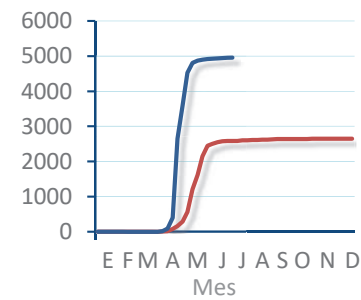
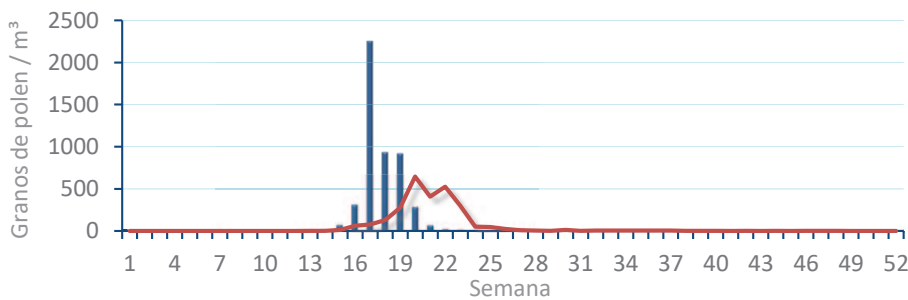
Amaranthaceae
(Cenizo, salsola)



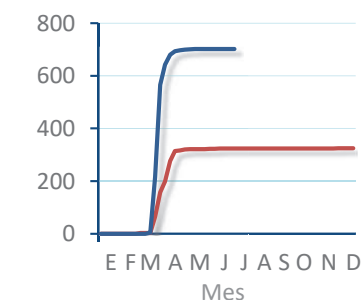
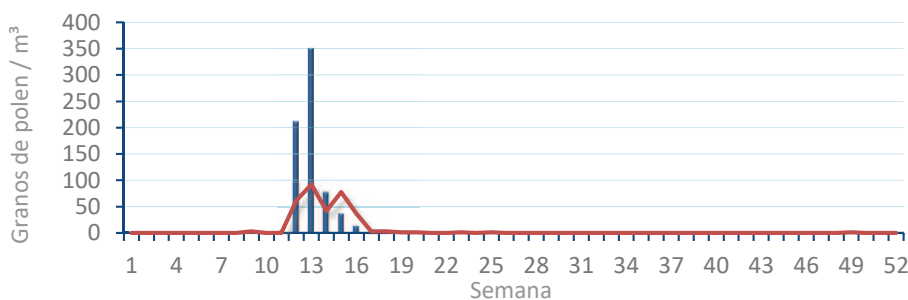
Cupres. / Taxac.
(Ciprés, enebro)



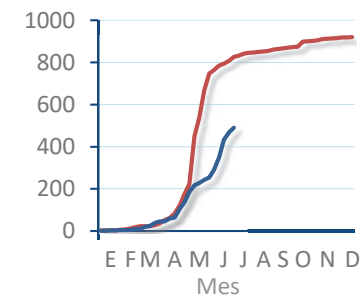
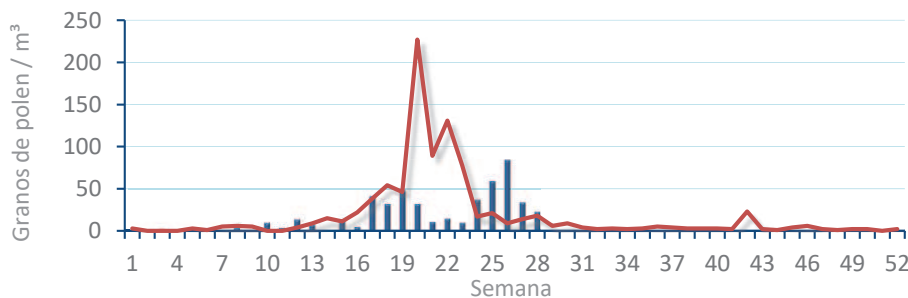
Olea europaea
(Olivo)



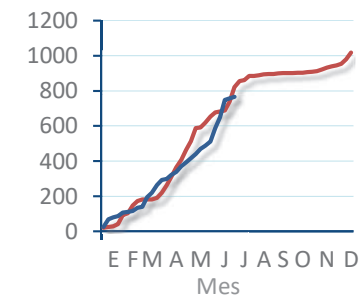
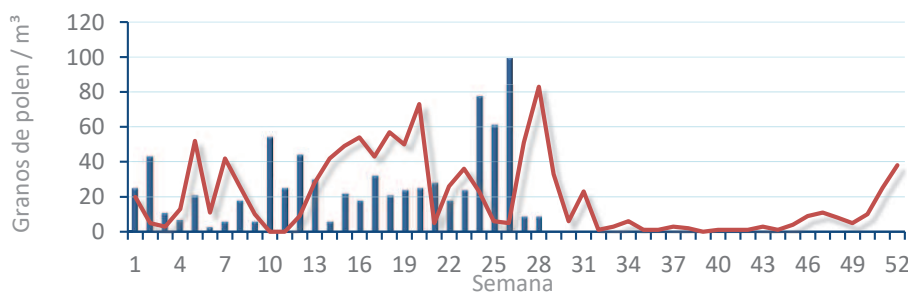
Platanus sp.
(Plátano de sombra)



Poaceae
(Gramíneas)



Urticaceae
(Ortigas, parietarias)



POLEN AMBIENTAL RESUMEN GRÁFICO



PEGO

L M X J V S D
10 11 12 13 14 15 16

Julio

2023

SEMANA

28

COLABORA

LETIPharma
desde 1919

ÁRBOLES

HIERBAS

Cupres., Taxac.
(Cipreses, enebros)



Olea europaea
(Olivo)



Platanus sp.
(Plátano de sombra)



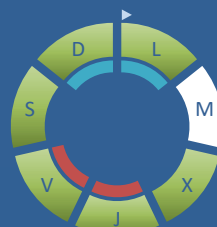
Amaranthaceae
(Cenizos, salsolas)



Poaceae
(Gramíneas)



Urticaceae
(Ortigas, parietarias)



TIPOS POLÍNICOS PRINCIPALES

NIVELES

LLUVIA

Litros/m³



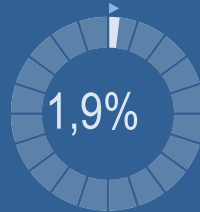
VARIACIÓN RESPECTO A LA SEMANA ANTERIOR



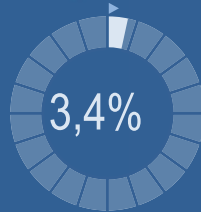
TIPOS POLÍNICOS PRINCIPALES EN PORCENTAJES



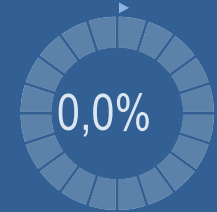
Cupres., Taxac.
(Cipreses, enebros)



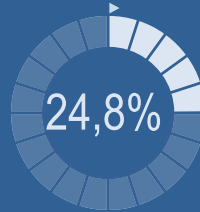
Olea europaea
(Olivo)



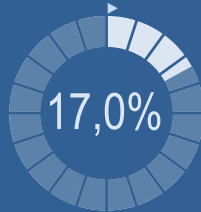
Platanus sp.
(Plátano de sombra)



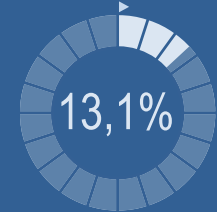
Amaranthaceae
(Cenizos, salsolas)



Poaceae
(Gramíneas)



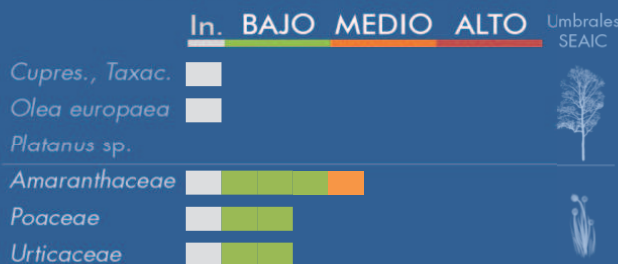
Urticaceae
(Ortigas, parietarias)



METEOROLOGÍA



PORCENTAJE DE POBLACIÓN SENSIBLE POTENCIALMENTE AFECTADA*



*(Se considera el día con el valor más alto de la semana)
In. = Inapreciable

POLEN TOTAL

206

Granos/m³

SEMANA ANTERIOR	VARIACIÓN SEMANAL
302	-96

CAPTADOR: Burkard Spore Trap
INFORME: J.S. Javier Suárez

CONCENTRACIONES DE POLEN EN EL AMBIENTE

AÑO	SEMANA	PUNTO DE MUESTREO	COLABORA	TOTAL
-----	--------	-------------------	----------	-------

2023

28

PEGO



206
grn/m³

ESTACIÓN	PRIMAVERA	>>VERANO<<	OTOÑO	INVIERNO	TOTAL SEMANA
----------	-----------	------------	-------	----------	--------------

PRINCIPALES TIPOS POLÍNICOS

TIPO POLÍNICO	LUNES 10-jul.	MARTES 11-jul.	MIÉRCOLES 12-jul.	JUEVES 13-jul.	VIERNES 14-jul.	SÁBADO 15-jul.	DOMINGO 16-jul.	TOTAL SEMANA
<i>Amaranthaceae</i> (Cenizo, salsola)	4	5	5	13	8	7	9	51
<i>Cupres./Taxac.</i> (Ciprés, enebro)				3	1			4
<i>Olea</i> (Olivo)	1	1	1			2	2	7
<i>Platanus</i> (Plátano de sombra)								0
<i>Poaceae</i> (Gramíneas)	3	6	6	6	7	5	2	35
<i>Urticaceae</i> (Ortiga, parietaria)	1		5	7	7	6	1	27

Niveles de polen: ■ altos, ■ medios, ■ bajos, nulos

OTROS TIPOS POLÍNICOS

<i>Apiaceae</i> (Umbelífera)			1			1		
<i>Brassicaceae</i> (Crucífera)				1		1	1	
<i>Castanea</i> (Castaño)	1	1	1	1	3			
<i>Compositae</i> (Tipo Senecio)				2				
<i>Cyperaceae</i> (Juncia, lastán)				1				
<i>Palmae</i> (Palmeras)	3	1		1				
<i>Pinaceae</i> (Pinos, cedros)		2	1	1	1	2	2	
<i>Plantago</i> (Llantén)	1	1			3	3		
<i>Quercus</i> (Encina, alcornoque)	2	7	3	2		5	1	
<i>Thymelaeaceae</i>					2			
OTROS	1	3	4	2	6	4	3	

SUMA

	17	27	27	40	38	36	21	
--	----	----	----	----	----	----	----	--

Datos en granos/m³ de aire

ESPORAS

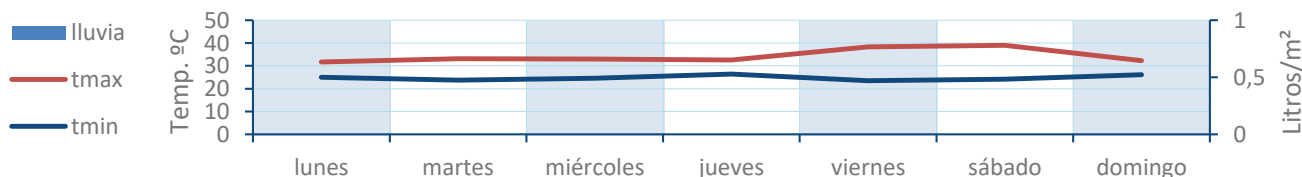
Alternaria

	14	35	34	48	48	34	21	
--	----	----	----	----	----	----	----	--

Datos en esporas/m³ de aire

Responsable análisis: Javier Suárez
Situación captador: Colegio San Antonio

METEO



REPRESENTACIÓN GRÁFICA

AÑO

SEMANA

PUNTO DE MUESTREO

COLABORA

TOTAL

2023

28

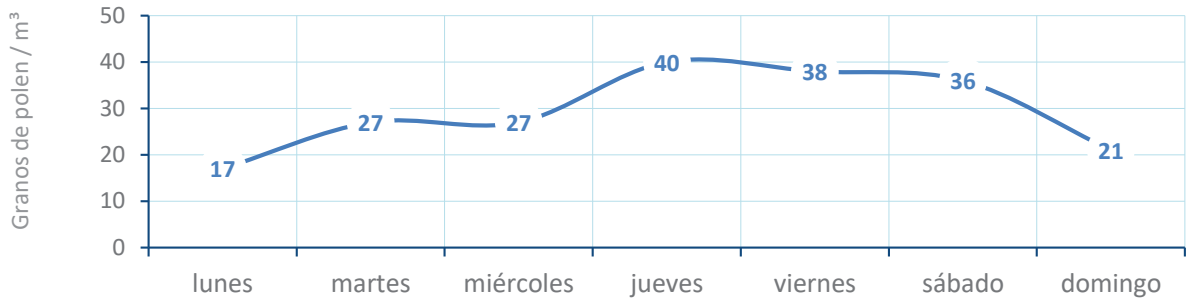
PEGO

LETIPharma
desde 1919

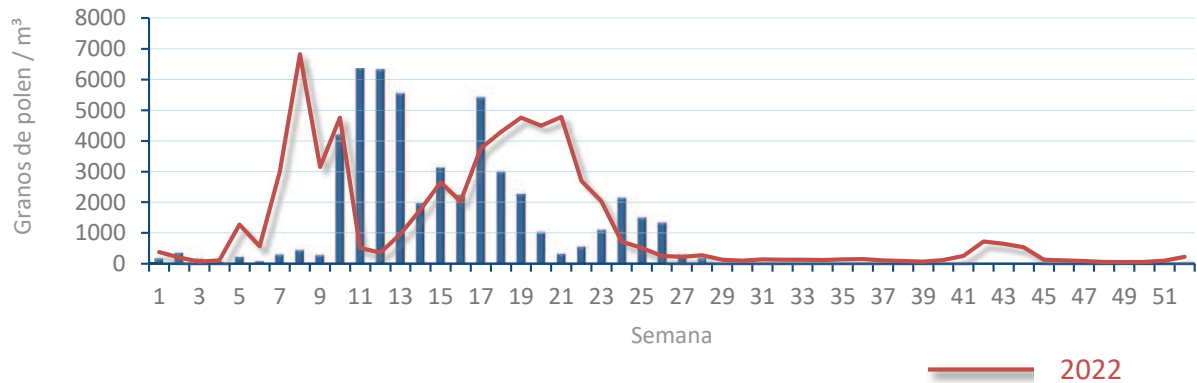
206
gn/m³

POLEN

NIVELES DE POLEN DE LA ÚLTIMA SEMANA

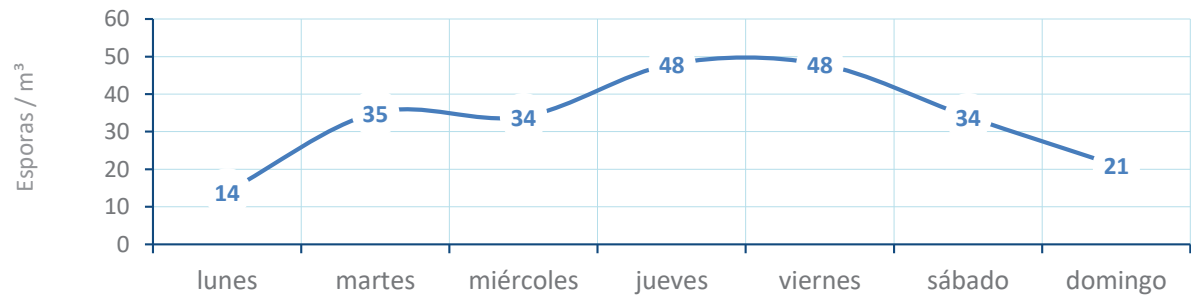


EVOLUCIÓN POLÍNICA SEMANAL

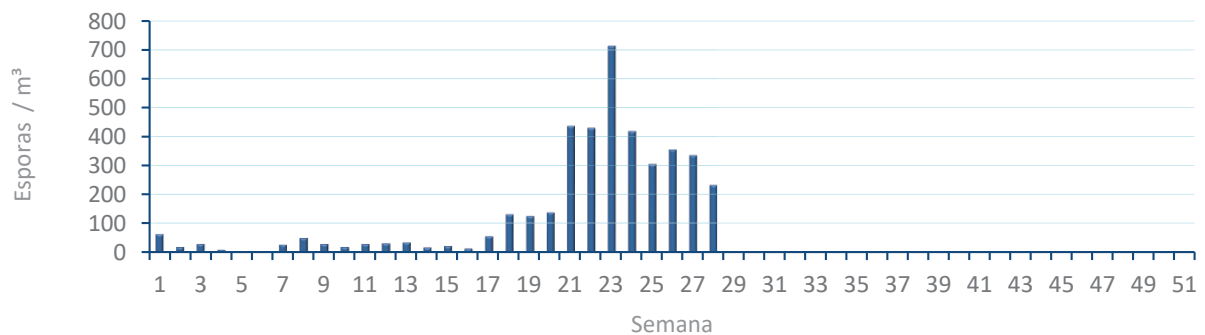


ALTERNARIA

NIVELES DE ALTERNARIA DE LA ÚLTIMA SEMANA



EVOLUCIÓN SEMANAL DE ALTERNARIA



COMPARACIÓN RESPECTO AL AÑO 2022

AÑO SEMANA **PUNTO DE MUESTREO** COLABORA **AÑOS**

2023

28

PEGO

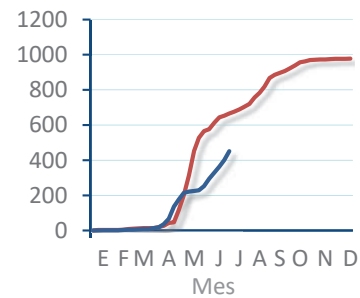
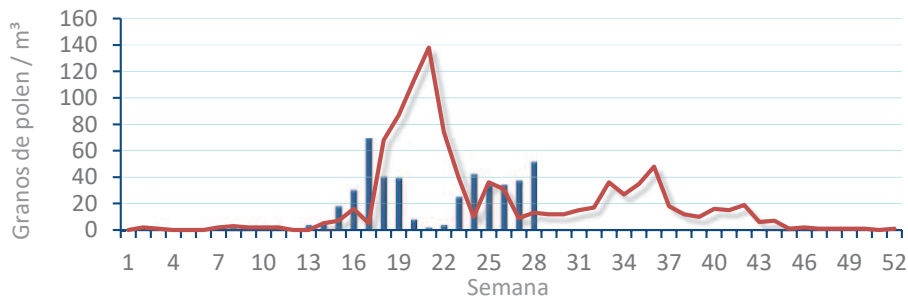


TIPOS

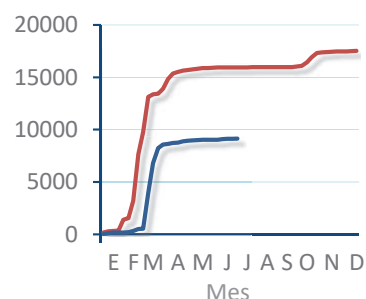
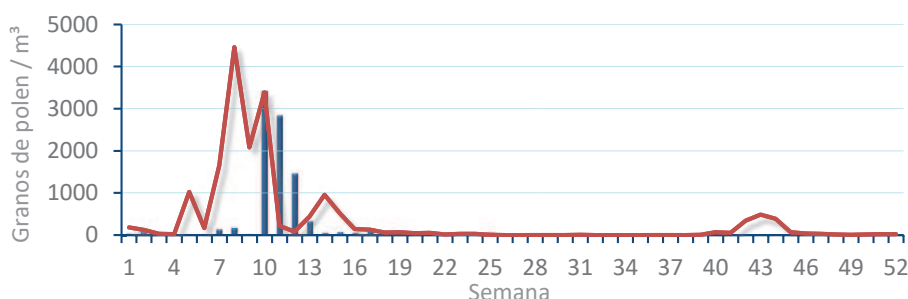
EVOLUCIÓN SEMANAL

DATOS AGRUPADOS

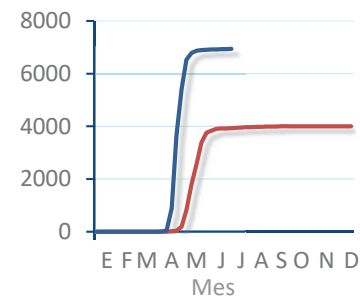
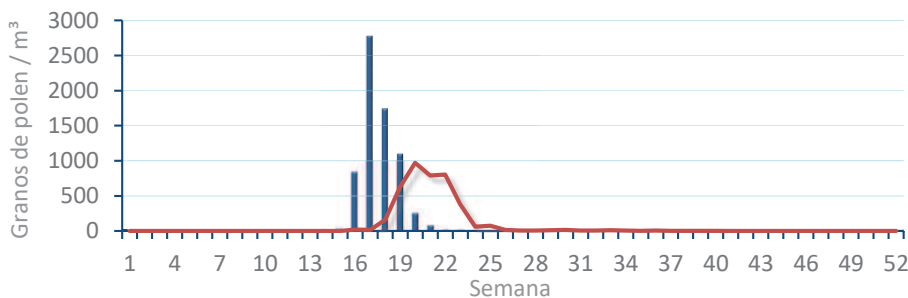
Amaranthaceae
(Cenizo, salsola)



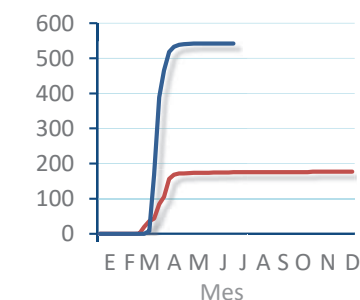
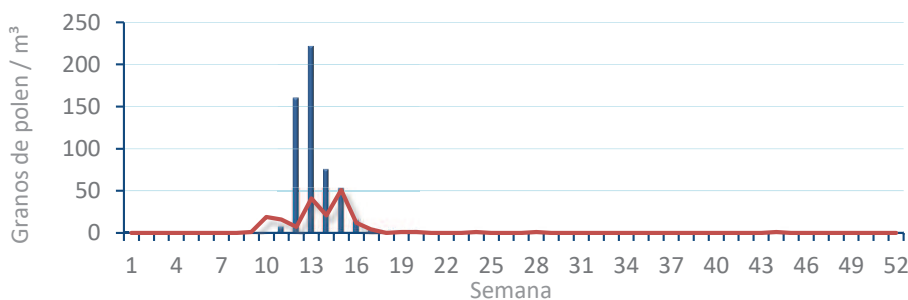
Cupres. / Taxac.
(Ciprés, enebro)



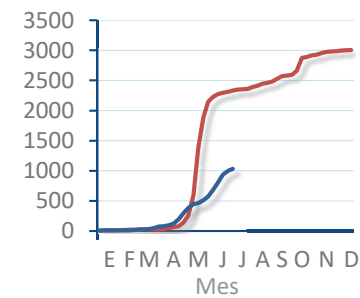
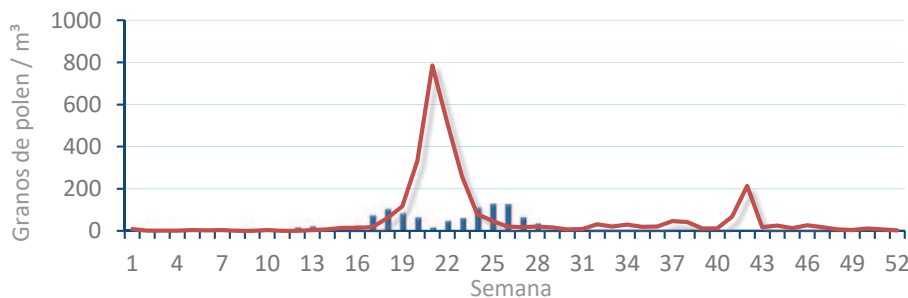
Olea europaea
(Olivo)



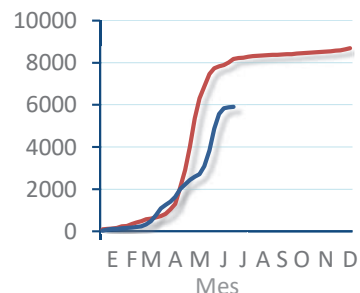
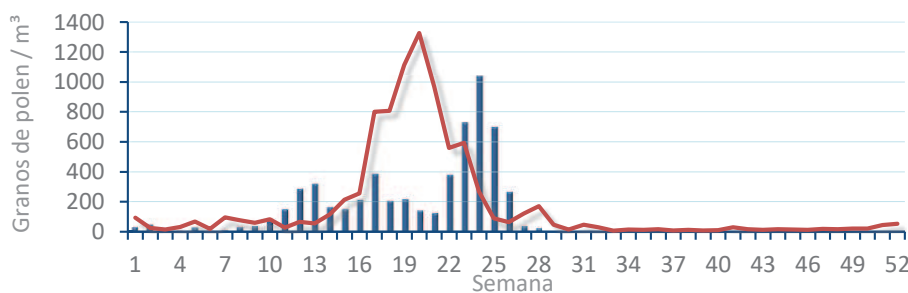
Platanus sp.
(Plátano de sombra)



Poaceae
(Gramíneas)



Urticaceae
(Ortigas, parietarias)



POLEN AMBIENTAL RESUMEN GRÁFICO

VALENCIA

L M X J V S D
10 11 12 13 14 15 16

Julio

2023

SEMANA

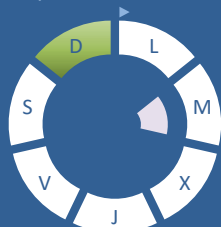
28

COLABORA

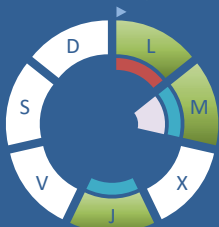
LETIPharma
desde 1919

ÁRBOLES

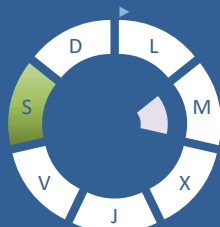
Cupres., Taxac.
(Cipreses, enebros)



Olea europaea
(Olivo)



Platanus sp.
(Plátano de sombra)



HIERBAS

Amaranthaceae
(Cenizos, salsolas)



Poaceae
(Gramíneas)



Urticaceae
(Ortigas, parietarias)



TIPOS POLÍNICOS PRINCIPALES

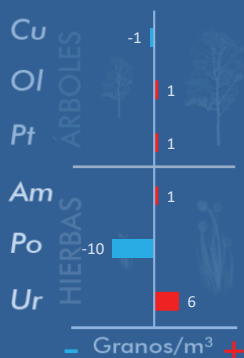
NIVELES

LLUVIA

Litros/m³



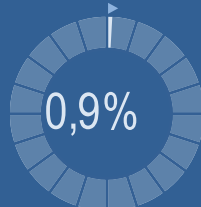
VARIACIÓN RESPECTO A LA SEMANA ANTERIOR



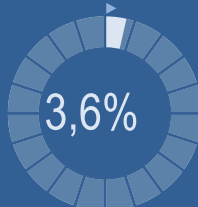
TIPOS POLÍNICOS PRINCIPALES EN PORCENTAJES



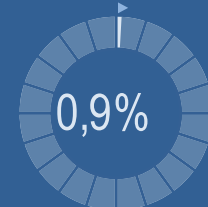
Cupres., Taxac.
(Cipreses, enebros)



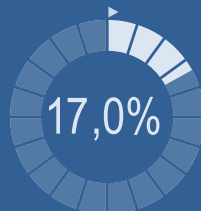
Olea europaea
(Olivo)



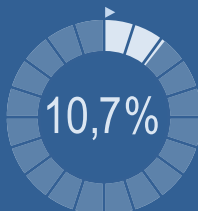
Platanus sp.
(Plátano de sombra)



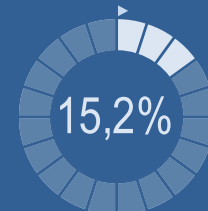
Amaranthaceae
(Cenizos, salsolas)



Poaceae
(Gramíneas)



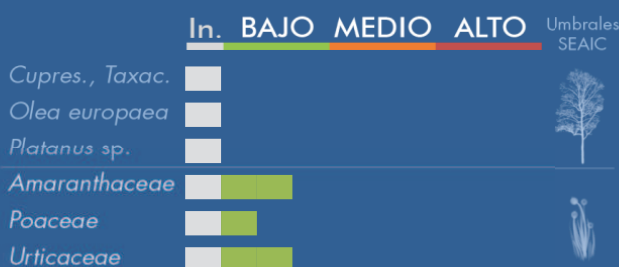
Urticaceae
(Ortigas, parietarias)



METEOROLOGÍA



PORCENTAJE DE POBLACIÓN SENSIBLE POTENCIALMENTE AFECTADA*



*(Se considera el día con el valor más alto de la semana)
In. = Inapreciable

POLEN TOTAL

112

Granos/m³

SEMANA ANTERIOR	VARIACIÓN SEMANAL
139	-27
CAPTADOR: Burkard Spore Trap	INFORME: J.S. Javier Suárez

CONCENTRACIONES DE POLEN EN EL AMBIENTE

AÑO	SEMANA	PUNTO DE MUESTREO	COLABORA	TOTAL
-----	--------	-------------------	----------	-------

2023

28

VALENCIA



112
grn/m³

ESTACIÓN	PRIMAVERA	>>VERANO<<	OTOÑO	INVIERNO	TOTAL
----------	-----------	------------	-------	----------	-------

PRINCIPALES TIPOS POLÍNICOS

TIPO POLÍNICO	LUNES 10-jul.	MARTES 11-jul.	MIÉRCOLES 12-jul.	JUEVES 13-jul.	VIERNES 14-jul.	SÁBADO 15-jul.	DOMINGO 16-jul.	TOTAL SEMANA
<i>Amaranthaceae</i> (Cenizo, salsola)	1	1	3	6	2	2	4	19
<i>Cupres./Taxac.</i> (Ciprés, enebro)							1	1
<i>Olea</i> (Olivo)	2	1		1				4
<i>Platanus</i> (Plátano de sombra)						1		1
<i>Poaceae</i> (Gramíneas)		2	1	2	3	1	3	12
<i>Urticaceae</i> (Ortiga, parietaria)	2	1	2	5	3	3	1	17

Niveles de polen: ■ altos, ■ medios, ■ bajos, nulos

OTROS TIPOS POLÍNICOS

<i>Apiaceae</i> (Umbelífera)	1				2			
<i>Cannabaceae</i> (Lúpulo, cáñamo)	1						1	
<i>Castanea</i> (Castaño)		2	2	1	3			
<i>Compositae</i> (Tipo Senecio)				1	1		1	
<i>Cyperaceae</i> (Juncia, lastán)			1				3	
<i>Ligustrum</i> (Aligustre)		1						
<i>Palmae</i> (Palmeras)	1	2	1	1		1	1	
<i>Pinaceae</i> (Pinos, cedros)				1				
<i>Plantago</i> (Llantén)	1	1		3	1	1		
<i>Quercus</i> (Encina, alcornoque)	3		2	3		1		
OTROS	3	3	1	3		3		

SUMA

	15	14	13	27	15	13	15	112
--	----	----	----	----	----	----	----	-----

Datos en granos/m³ de aire

ESPORAS

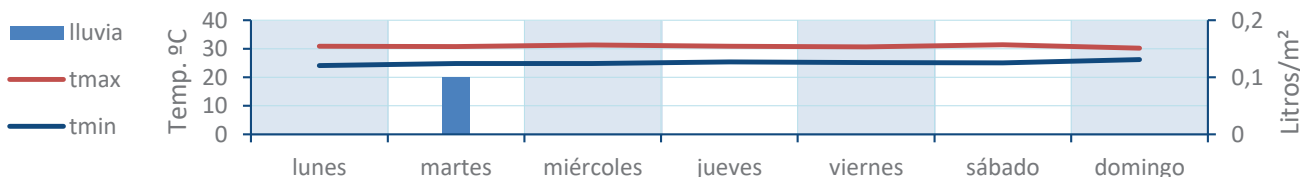
Alternaria

	17	23	37	33	15	11	30	176
--	----	----	----	----	----	----	----	-----

Datos en esporas/m³ de aire

Responsable análisis: Javier Suárez
Situación captador: Hospital Clínico de Valencia

METEO



REPRESENTACIÓN GRÁFICA

AÑO

SEMANA

PUNTO DE MUESTREO

COLABORA

TOTAL

2023

28

VALENCIA

LETIPharma
desde 1919

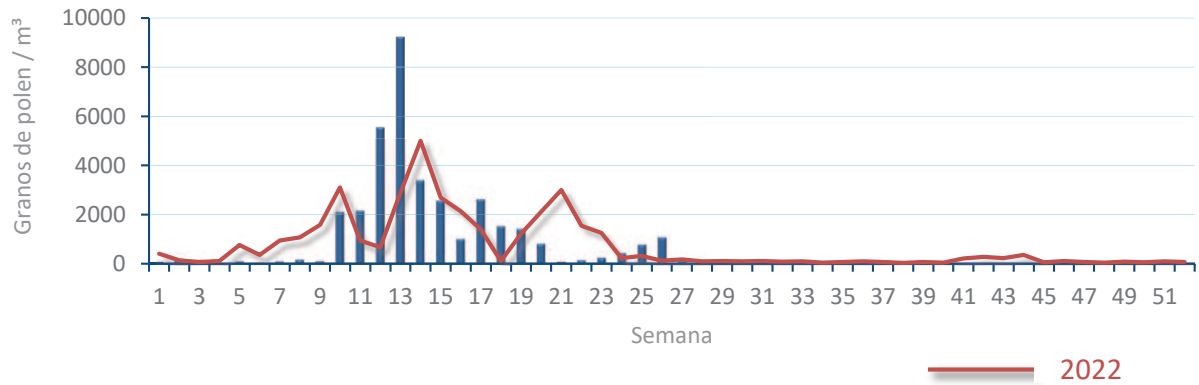
112
gn/m³

POLEN

NIVELES DE POLEN DE LA ÚLTIMA SEMANA

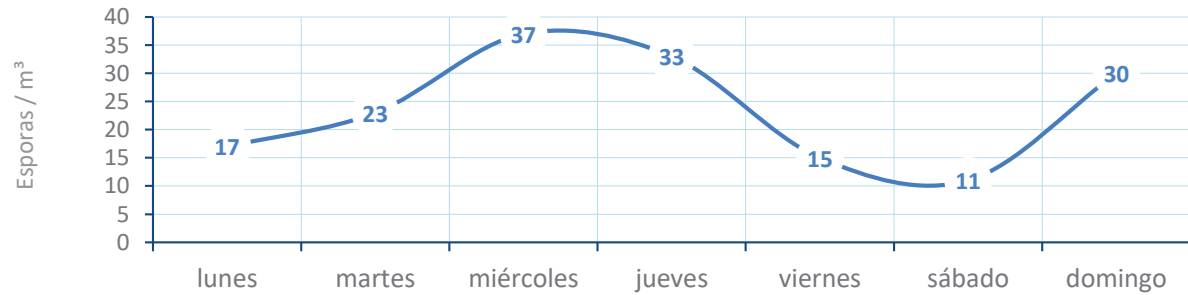


EVOLUCIÓN POLÍNICA SEMANAL

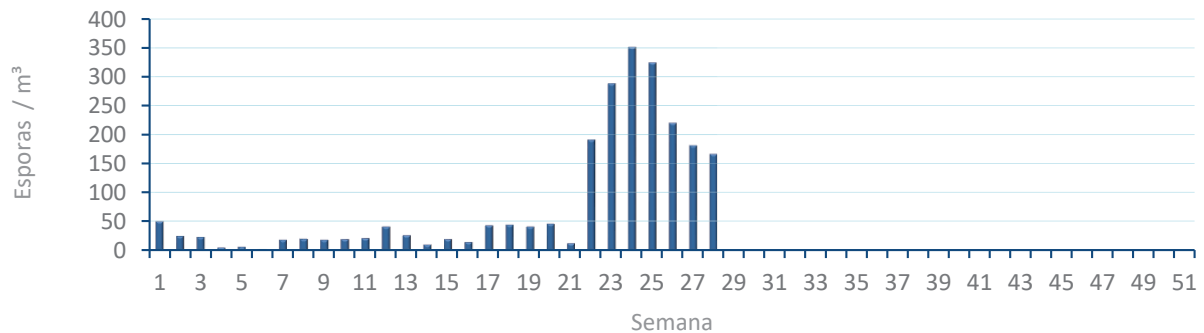


ALTERNARIA

NIVELES DE ALTERNARIA DE LA ÚLTIMA SEMANA



EVOLUCIÓN SEMANAL DE ALTERNARIA



COMPARACIÓN RESPECTO AL AÑO 2022

AÑO

SEMANA

PUNTO DE MUESTREO

COLABORA

AÑOS

2023

28

VALENCIA

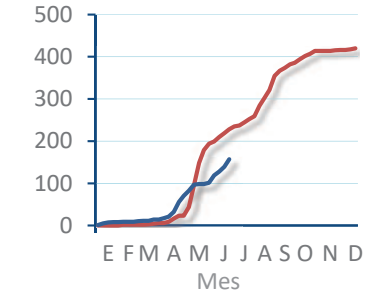
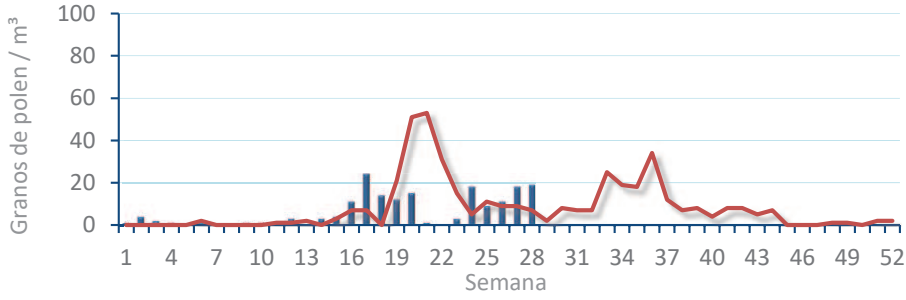


TIPOS

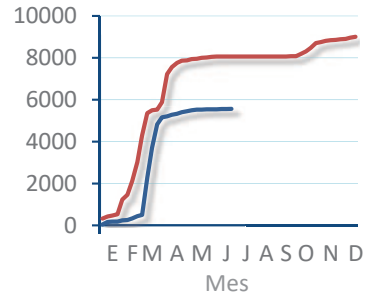
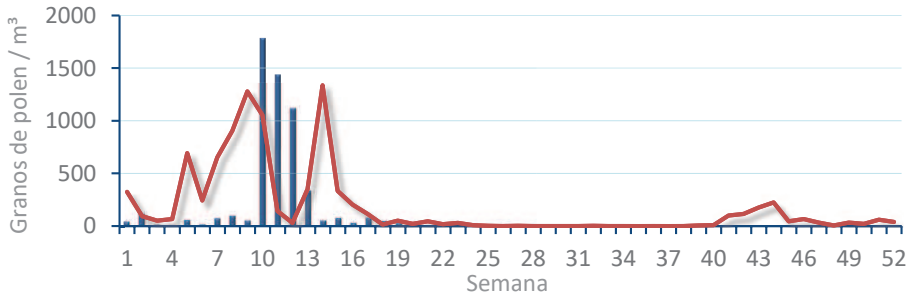
EVOLUCIÓN SEMANAL

DATOS AGRUPADOS

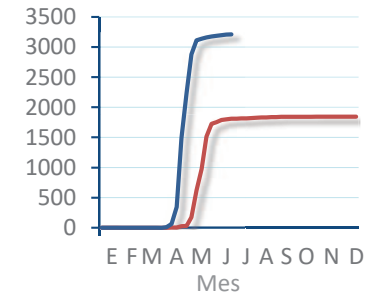
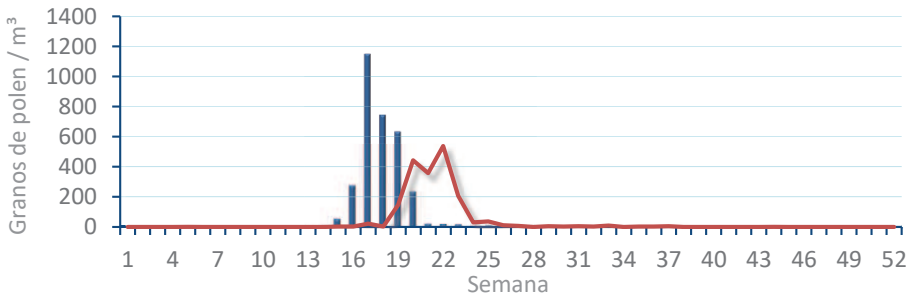
Amaranthaceae
(Cenizo, salsola)



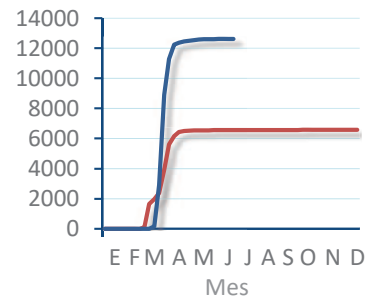
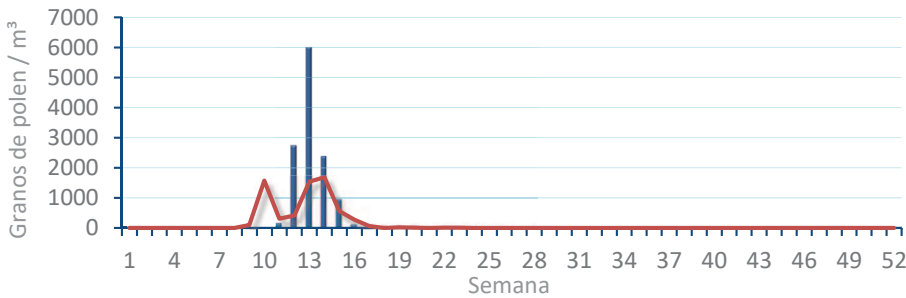
Cupres. / Taxac.
(Ciprés, enebro)



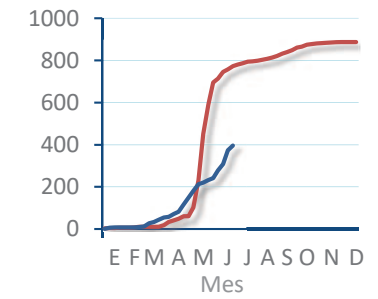
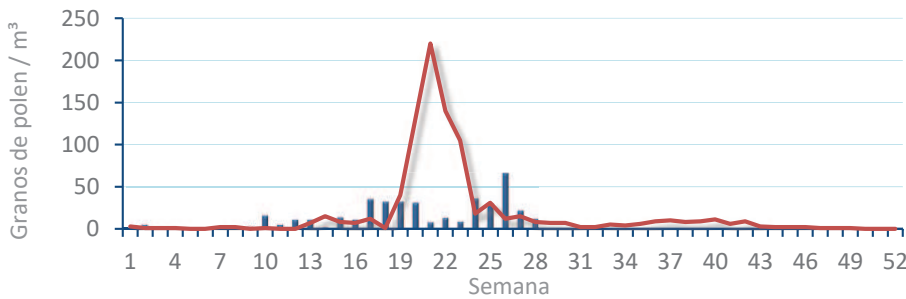
Olea europaea
(Olivo)



Platanus sp.
(Plátano de sombra)



Poaceae
(Gramíneas)



Urticaceae
(Ortigas, parietarias)

