

# POLEN AMBIENTAL RESUMEN GRÁFICO

## ALICANTE

L M X J V S D  
10 11 12 13 14 15 16

Junio

### 2024

SEMANA

# 24

COLABORA

**LETIPharma**  
desde 1919

ÁRBOLES

HIERBAS

*Cupres., Taxac.*  
(Cipreses, enebros)



*Olea europaea*  
(Olivo)



*Platanus sp.*  
(Plátano de sombra)



*Amaranthaceae*  
(Cenizos, salsolas)



*Poaceae*  
(Gramíneas)



*Urticaceae*  
(Ortigas, parietarias)



## TIPOS POLÍNICOS PRINCIPALES

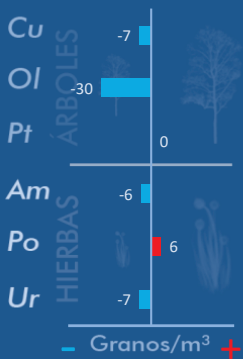
NIVELES

LLUVIA

Litros/m<sup>3</sup>



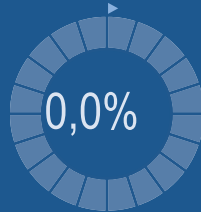
## VARIACIÓN RESPECTO A LA SEMANA ANTERIOR



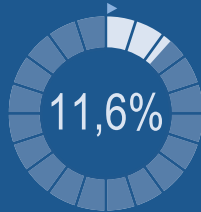
## TIPOS POLÍNICOS PRINCIPALES EN PORCENTAJES



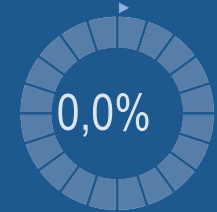
*Cupres., Taxac.*  
(Cipreses, enebros)



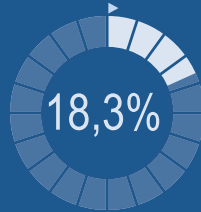
*Olea europaea*  
(Olivo)



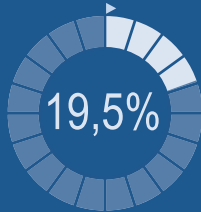
*Platanus sp.*  
(Plátano de sombra)



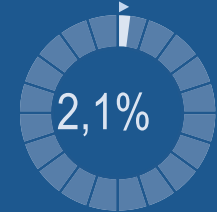
*Amaranthaceae*  
(Cenizos, salsolas)



*Poaceae*  
(Gramíneas)



*Urticaceae*  
(Ortigas, parietarias)



## METEOROLOGÍA

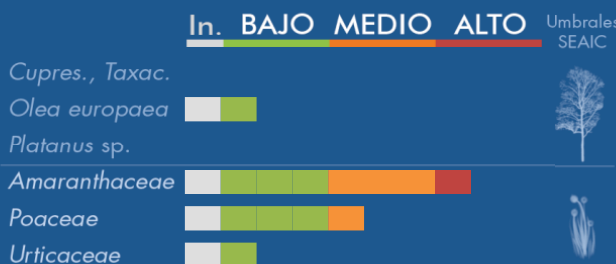
32,6 °C

16 °C

28,2 L/m<sup>2</sup>

**PRIMAVERA**

## PORCENTAJE DE POBLACIÓN SENSIBLE POTENCIALMENTE AFECTADA\*



\*(Se considera el día con el valor más alto de la semana)  
In. = Inapreciable

## POLEN TOTAL

# 241

Granos/m<sup>3</sup>

SEMANA ANTERIOR: 339

VARIACIÓN SEMANAL: -98

CAPTADOR:  
Burkard  
Spore Trap

INFORME:  
J.S.  
Javier Suárez

# CONCENTRACIONES DE POLEN EN EL AMBIENTE

AÑO	SEMANA	PUNTO DE MUESTREO	COLABORA	TOTAL
-----	--------	-------------------	----------	-------

2024

24

ALICANTE



241 grn/m<sup>3</sup>

ESTACIÓN	>>PRIMAVERA<<	VERANO	OTOÑO	INVIERNO	TOTAL
----------	---------------	--------	-------	----------	-------

## PRINCIPALES TIPOS POLÍNICOS

TIPO POLÍNICO	LUNES 10-jun.	MARTES 11-jun.	MIÉRCOLES 12-jun.	JUEVES 13-jun.	VIERNES 14-jun.	SÁBADO 15-jun.	DOMINGO 16-jun.	TOTAL SEMANA
<i>Amaranthaceae</i> (Cenizo, salsola)	7	2	2	1	8	22	2	44
<i>Cupres./Taxac.</i> (Ciprés, enebro)								0
<i>Olea</i> (Olivo)	8	4	1	5	2	5	3	28
<i>Platanus</i> (Plátano de sombra)								0
<i>Poaceae</i> (Gramíneas)	8	1	2	2	7	15	12	47
<i>Urticaceae</i> (Ortiga, parietaria)	2				1	1	1	5

Niveles de polen: ■ altos, ■ medios, ■ bajos,  nulos

## OTROS TIPOS POLÍNICOS

<i>Apiaceae</i> (Umbelífera)						2		
<i>Castanea</i> (Castaño)					1			
<i>Compositae</i> (Tipo Senecio)					1	1	3	
<i>Echium</i> (Viborera)	1					1	1	
<i>Ericaceae</i> (Brezo)					1		1	
<i>Pinaceae</i> (Pinos, cedros)	5	2	1		2	9	4	
<i>Plantago</i> (Llantén)	3	1	1	1	3	1		
<i>Quercus</i> (Encina, alcornoque)	10	4	2	4	7	11	10	
<i>Rumex</i> (Acedera)	1	1				1		
<i>Typhaceae</i> (Tifa)							2	
<b>OTROS</b>	4	3	1	2	4	1	3	

<b>SUMA</b>	<b>49</b>	<b>18</b>	<b>10</b>	<b>15</b>	<b>37</b>	<b>70</b>	<b>42</b>	
-------------	-----------	-----------	-----------	-----------	-----------	-----------	-----------	--

Datos en granos/m<sup>3</sup> de aire

## ESPORAS

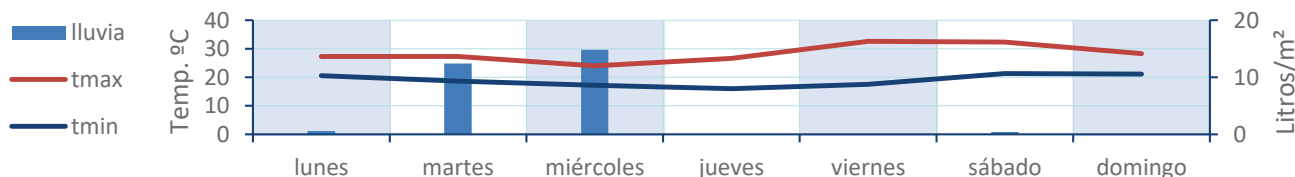
<b>Alternaria</b>	9	2	4	7	47	123	56	
-------------------	---	---	---	---	----	-----	----	--

Datos en esporas/m<sup>3</sup> de aire

Responsable análisis: Javier Suárez

Situación captador: Hospital General Universitario de Alicante

## METEO



# REPRESENTACIÓN GRÁFICA

AÑO

SEMANA

PUNTO DE MUESTREO

COLABORA

TOTAL

2024

24

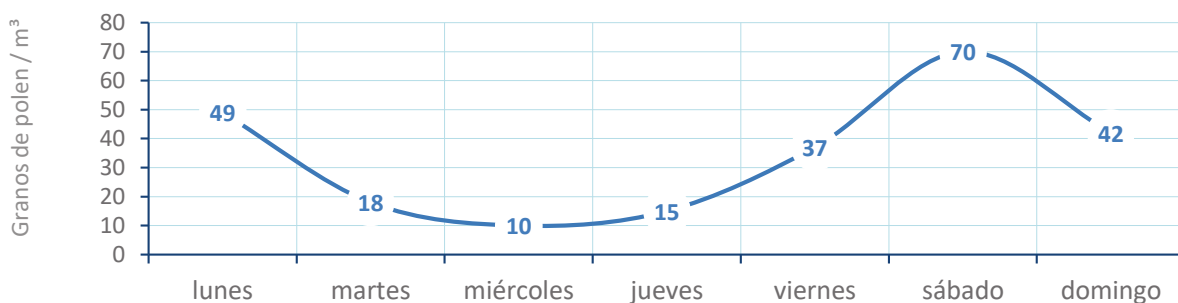
ALICANTE

LETIPharma  
desde 1919

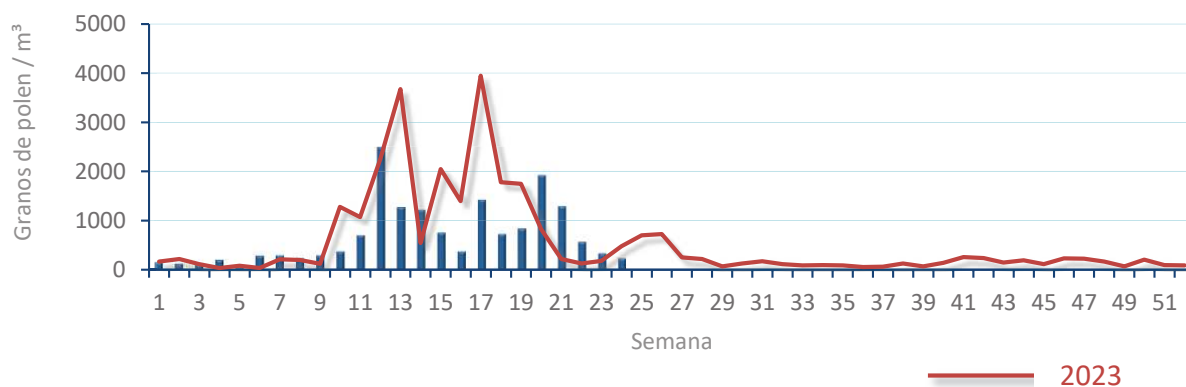
241  
gn/m<sup>3</sup>

POLEN

### NIVELES DE POLEN DE LA ÚLTIMA SEMANA

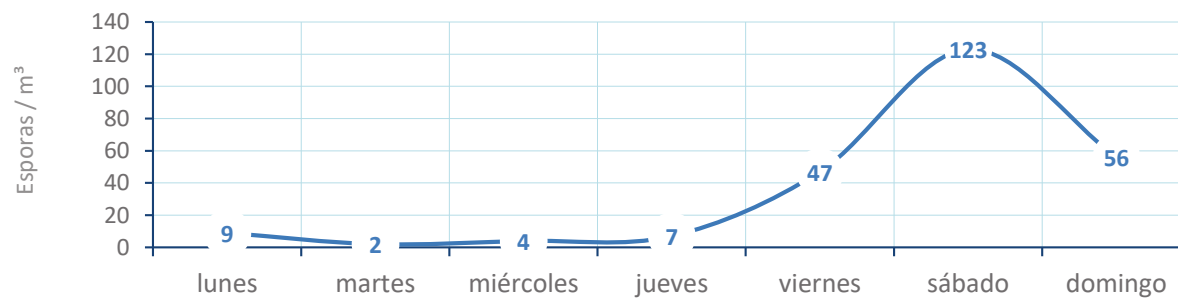


### EVOLUCIÓN POLÍNICA SEMANAL

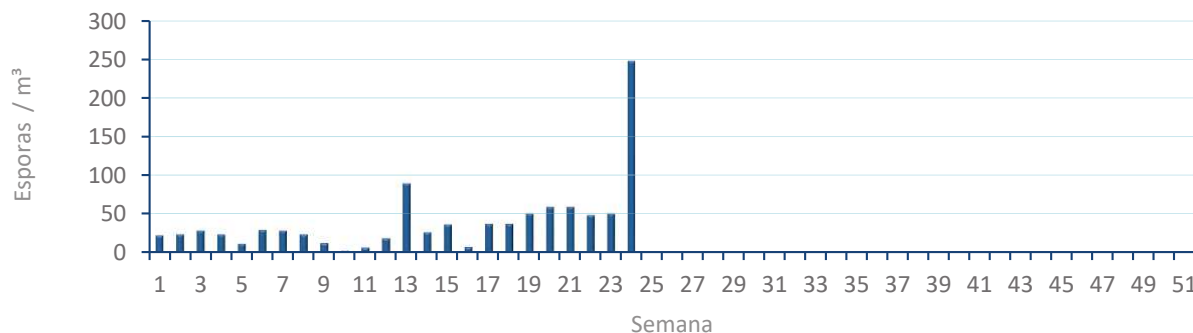


ALTERNARIA

### NIVELES DE ALTERNARIA DE LA ÚLTIMA SEMANA



### EVOLUCIÓN SEMANAL DE ALTERNARIA



# COMPARACIÓN RESPECTO AL AÑO 2023

AÑO

SEMANA

PUNTO DE MUESTREO

COLABORA

AÑOS

2024

24

ALICANTE

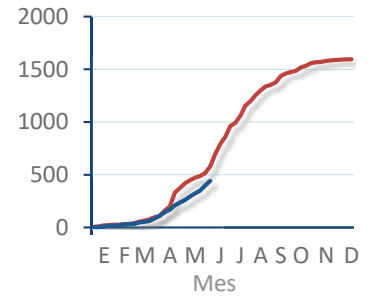
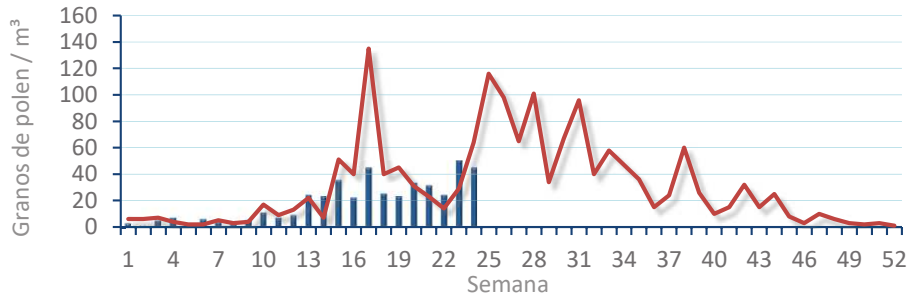


TIPOS

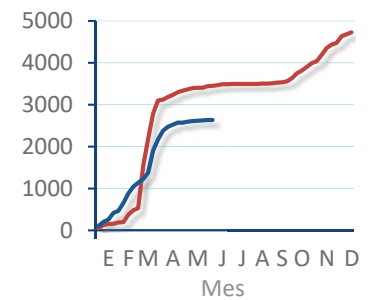
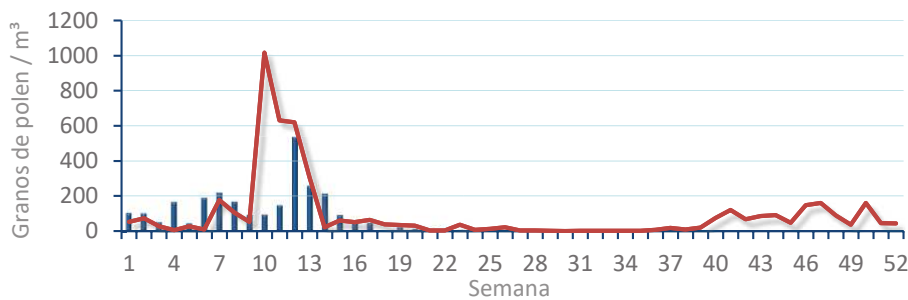
EVOLUCIÓN SEMANAL

DATOS AGRUPADOS

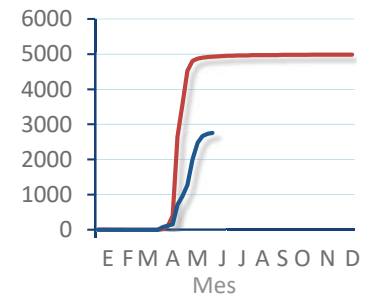
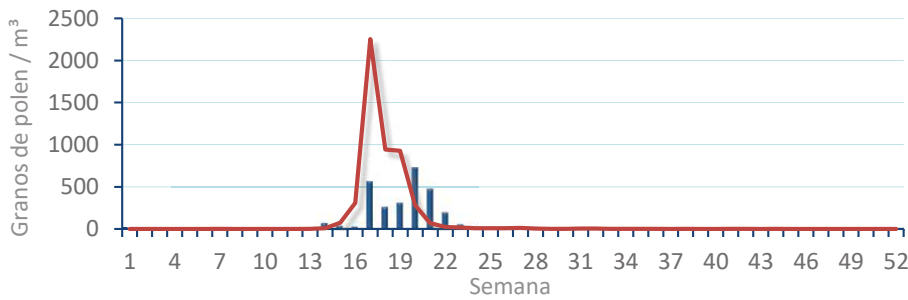
*Amaranthaceae*  
(Cenizo, salsola)



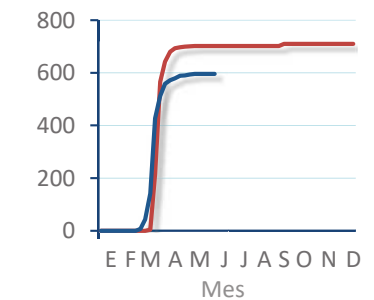
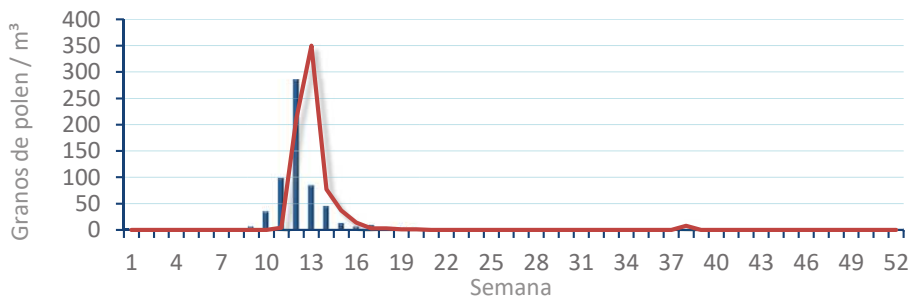
*Cupres. / Taxac.*  
(Ciprés, enebro)



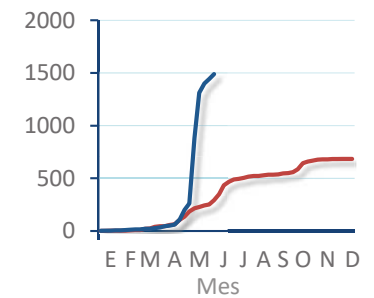
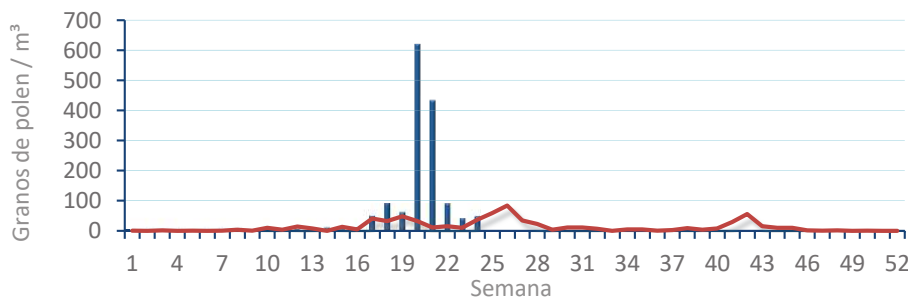
*Olea europaea*  
(Olivo)



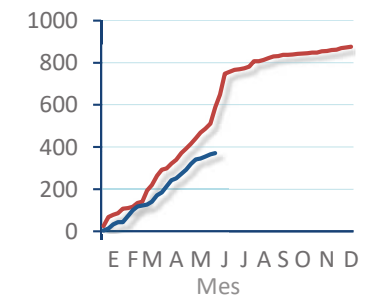
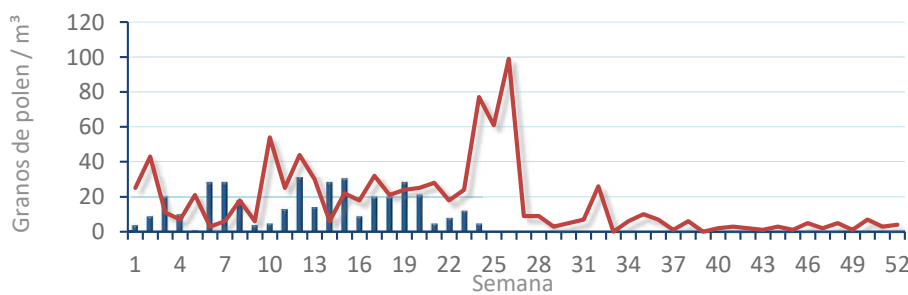
*Platanus sp.*  
(Plátano de sombra)



*Poaceae*  
(Gramíneas)



*Urticaceae*  
(Ortigas, parietarias)



# POLEN AMBIENTAL RESUMEN GRÁFICO

## CASTELLÓN

L M X J V S D  
10 11 12 13 14 15 16

Junio

### 2024

SEMANA

# 24

COLABORA

**LETIPharma**  
desde 1919

ÁRBOLES

*Cupres., Taxac.*  
(Cipreses, enebros)



*Olea europaea*  
(Olivo)



*Platanus sp.*  
(Plátano de sombra)



## TIPOS POLÍNICOS PRINCIPALES

NIVELES

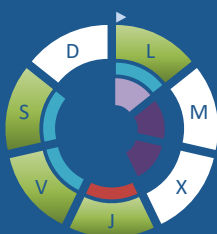
LLUVIA

Litros/m<sup>3</sup>

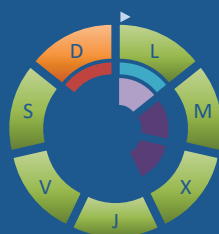


HIERBAS

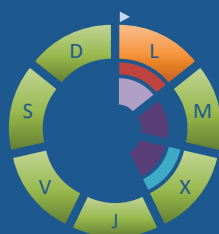
*Amaranthaceae*  
(Cenizos, salsolas)



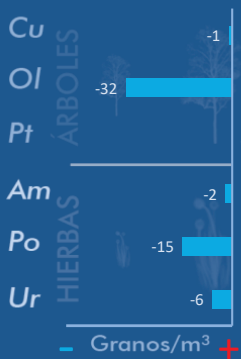
*Poaceae*  
(Gramíneas)



*Urticaceae*  
(Ortigas, parietarias)



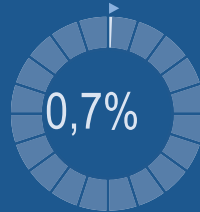
## VARIACIÓN RESPECTO A LA SEMANA ANTERIOR



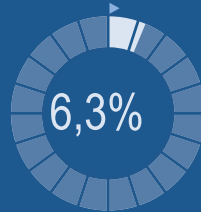
## TIPOS POLÍNICOS PRINCIPALES EN PORCENTAJES



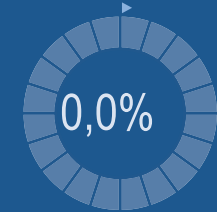
*Cupres., Taxac.*  
(Cipreses, enebros)



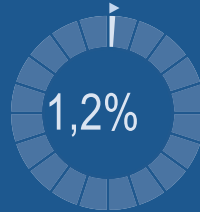
*Olea europaea*  
(Olivo)



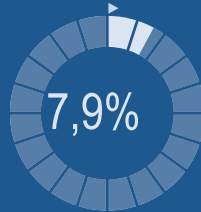
*Platanus sp.*  
(Plátano de sombra)



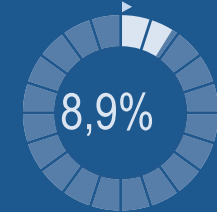
*Amaranthaceae*  
(Cenizos, salsolas)



*Poaceae*  
(Gramíneas)



*Urticaceae*  
(Ortigas, parietarias)



## METEOROLOGÍA

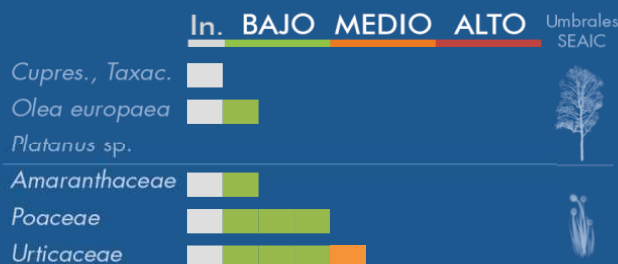
30 °C

14,5 °C

16,4 L/m<sup>2</sup>

PRIMAVERA

## PORCENTAJE DE POBLACIÓN SENSIBLE POTENCIALMENTE AFECTADA\*



\*(Se considera el día con el valor más alto de la semana)  
In. = Inapreciable

## POLEN TOTAL

# 429

Granos/m<sup>3</sup>

SEMANA ANTERIOR

399 +30

CAPTADOR:  
Burkard  
Spore Trap

INFORME:  
  
Javier Suárez

# CONCENTRACIONES DE POLEN EN EL AMBIENTE

AÑO	SEMANA	PUNTO DE MUESTREO	COLABORA	TOTAL
-----	--------	-------------------	----------	-------

2024

24

CASTELLÓN

LETIPharma desde 1919

429 grn/m<sup>3</sup>

ESTACIÓN	>>PRIMAVERA<<	VERANO	OTOÑO	INVIERNO	TOTAL SEMANA
----------	---------------	--------	-------	----------	--------------

## PRINCIPALES TIPOS POLÍNICOS

TIPO POLÍNICO	LUNES 10-jun.	MARTES 11-jun.	MIÉRCOLES 12-jun.	JUEVES 13-jun.	VIERNES 14-jun.	SÁBADO 15-jun.	DOMINGO 16-jun.	TOTAL SEMANA
<i>Amaranthaceae</i> (Cenizo, salsola)	1			2	1	1		5
<i>Cupres./Taxac.</i> (Ciprés, enebro)			1			2		3
<i>Olea</i> (Olivo)	10	3	2	3	4	2	3	27
<i>Platanus</i> (Plátano de sombra)								0
<i>Poaceae</i> (Gramíneas)	1	3	5	3	5	7	10	34
<i>Urticaceae</i> (Ortiga, parietaria)	11	4	1	7	6	3	6	38

Niveles de polen: altos (rojo), medios (naranja), bajos (verde), nulos (gris)

## OTROS TIPOS POLÍNICOS

<i>Artemisia</i> (Artemisa)			3					
<i>Castanea</i> (Castaño)						1		
<i>Compositae</i> (Tipo Senecio)		3						
<i>Cyperaceae</i> (Juncia, lastán)					1	2	2	
<i>Ericaceae</i> (Brezo)			1	2				
<i>Pinaceae</i> (Pinos, cedros)	27	11	15	17	5	12	11	
<i>Plantago</i> (Llantén)		2	2			2	2	
<i>Quercus</i> (Encina, alcornoque)	54	12	20	41	5	11	28	
<i>Rumex</i> (Acedera)		1				1		
<i>Typhaceae</i> (Tifa)	1		1	1	2		1	
OTROS		3	2	3	5	4	5	

**SUMA** 105 42 53 79 34 48 68

Datos en granos/m<sup>3</sup> de aire

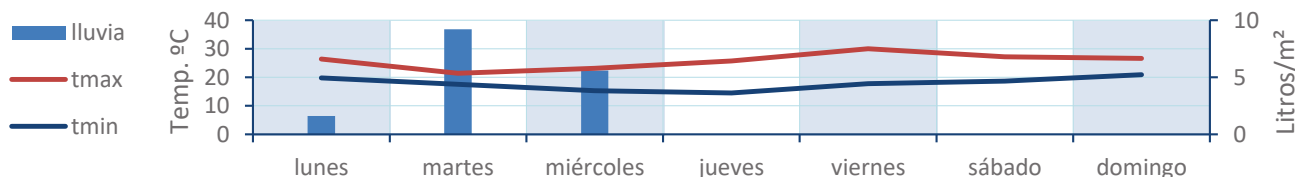
## ESPORAS

<i>Alternaria</i>	10	13	25	36	70	61	60
-------------------	----	----	----	----	----	----	----

Datos en esporas/m<sup>3</sup> de aire

Responsable análisis: Javier Suárez  
Situación captador: Hospital General de Castellón

## METEO



# REPRESENTACIÓN GRÁFICA

AÑO SEMANA PUNTO DE MUESTREO COLABORA TOTAL

2024

24

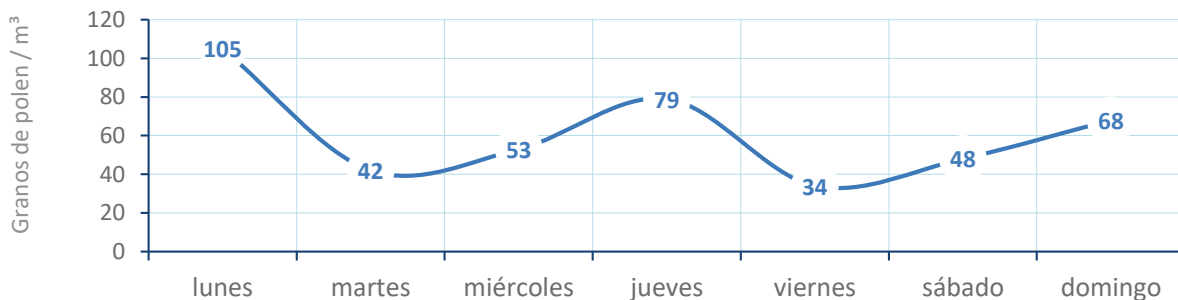
CASTELLÓN

LETIPharma desde 1919

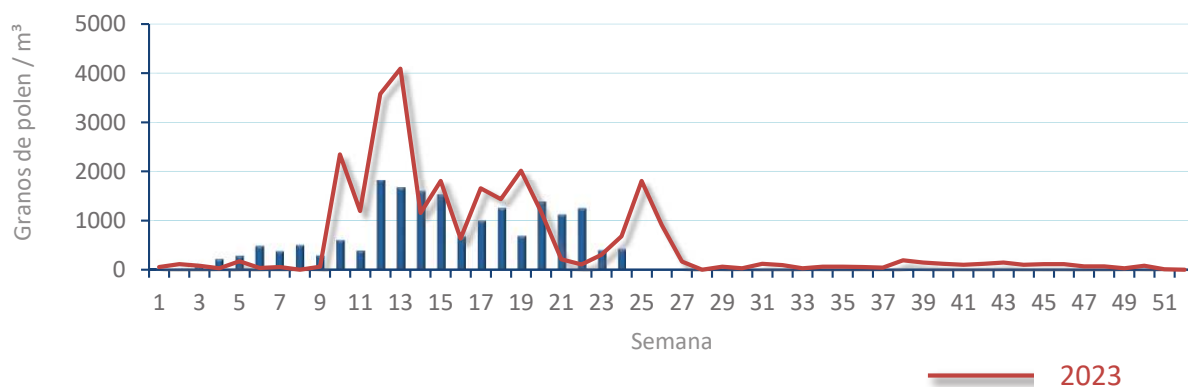
429  
gn/m<sup>3</sup>

POLEN

NIVELES DE POLEN DE LA ÚLTIMA SEMANA

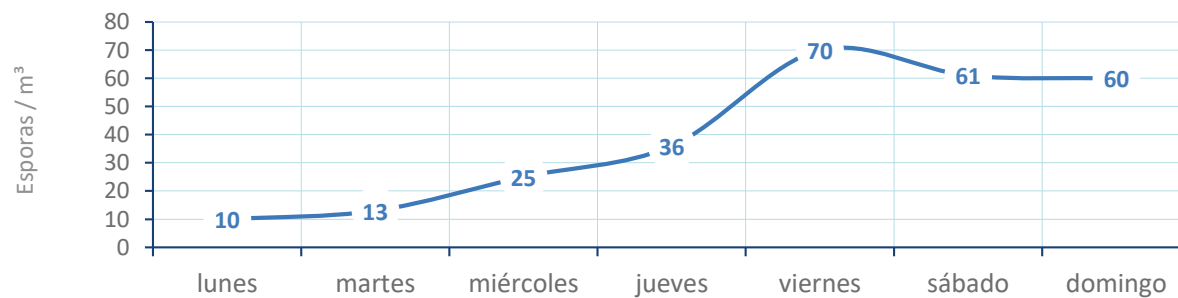


EVOLUCIÓN POLÍNICA SEMANAL

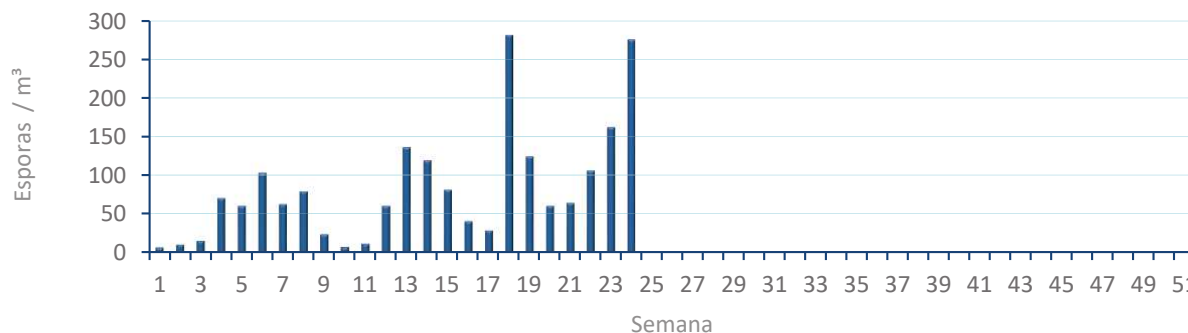


ALTERNARIA

NIVELES DE ALTERNARIA DE LA ÚLTIMA SEMANA



EVOLUCIÓN SEMANAL DE ALTERNARIA



# COMPARACIÓN RESPECTO AL AÑO 2023

AÑO

SEMANA

PUNTO DE MUESTREO

COLABORA

AÑOS

2024

24

CASTELLÓN

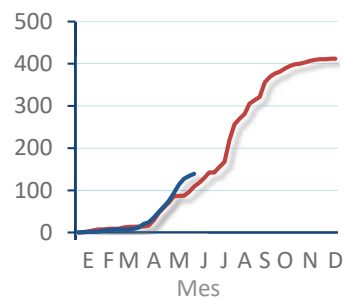
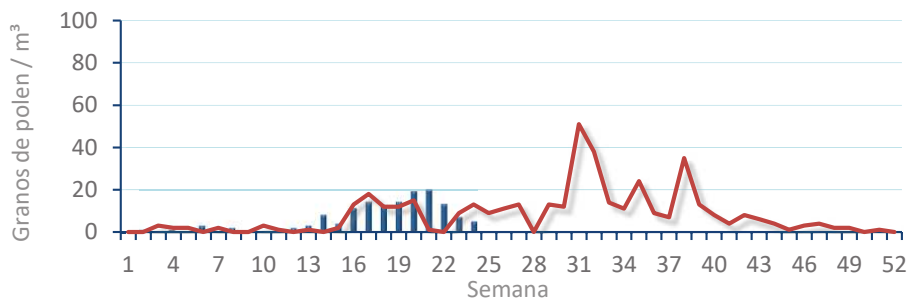


TIPOS

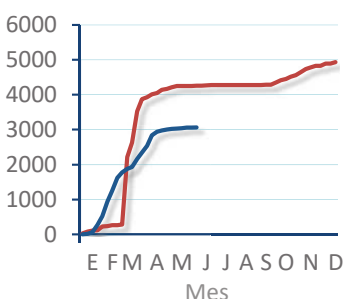
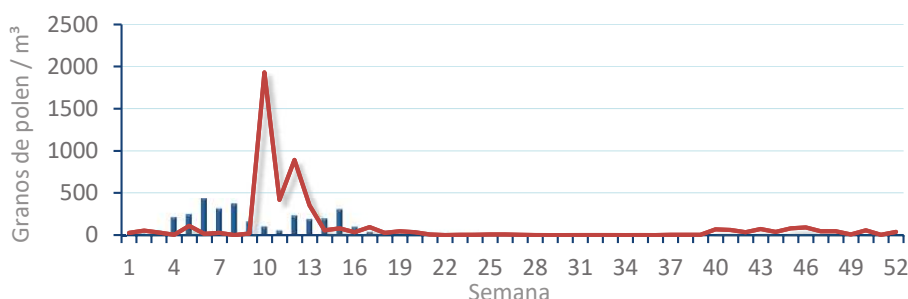
EVOLUCIÓN SEMANAL

DATOS AGRUPADOS

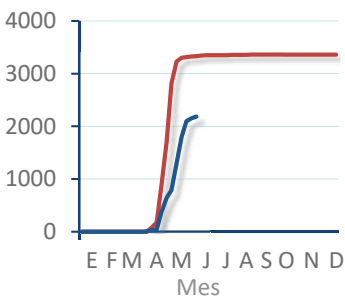
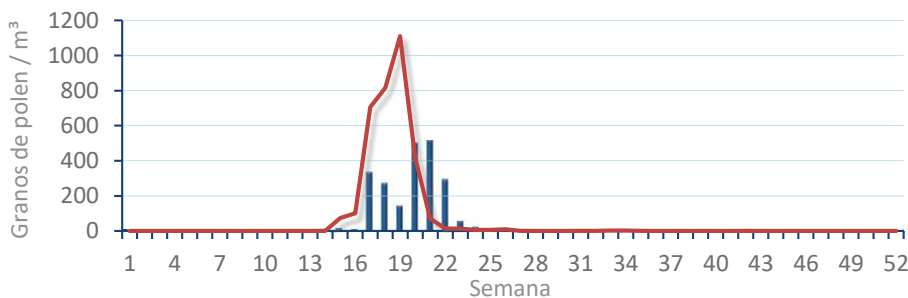
*Amaranthaceae*  
(Cenizo, salsola)



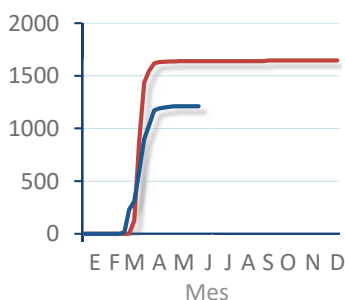
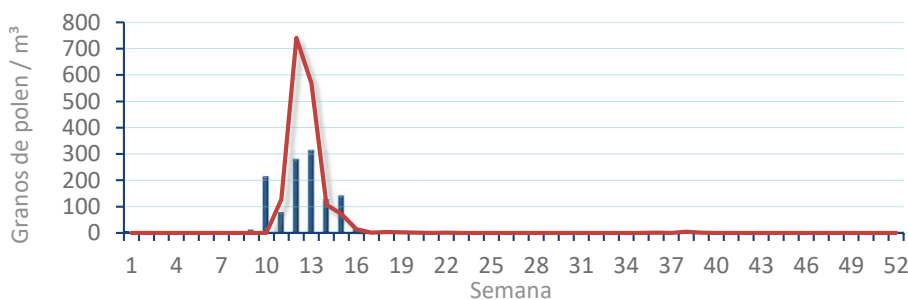
*Cupres. / Taxac.*  
(Ciprés, enebro)



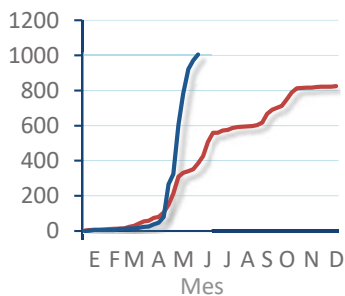
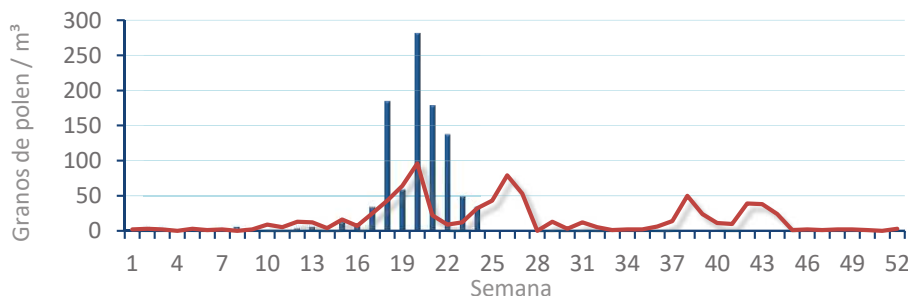
*Olea europaea*  
(Olivo)



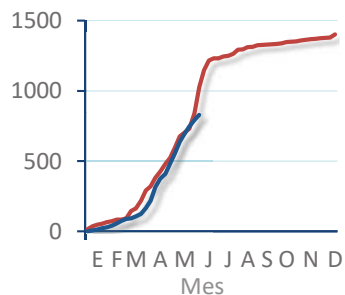
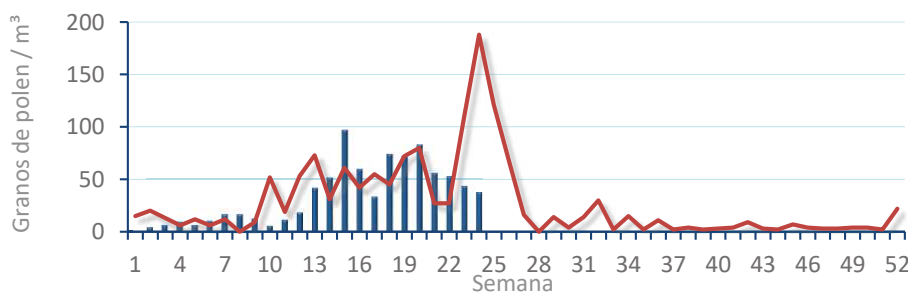
*Platanus sp.*  
(Plátano de sombra)



*Poaceae*  
(Gramíneas)



*Urticaceae*  
(Ortigas, parietarias)





# POLEN AMBIENTAL RESUMEN GRÁFICO



## PEGO

L M X J V S D  
10 11 12 13 14 15 16

Junio

### 2024

## SEMANA

# 24

COLABORA

**LETIPharma**  
desde 1919

ÁRBOLES

HIERBAS

*Cupres., Taxac.*  
(Cipreses, enebros)



*Olea europaea*  
(Olivo)



*Platanus sp.*  
(Plátano de sombra)



*Amaranthaceae*  
(Cenizos, salsolas)



*Poaceae*  
(Gramíneas)



*Urticaceae*  
(Ortigas, parietarias)



## TIPOS POLÍNICOS PRINCIPALES

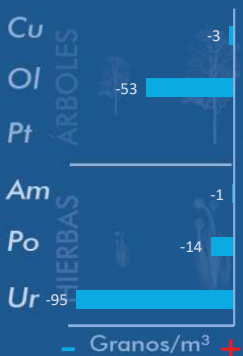
NIVELES

LLUVIA

Litros/m<sup>3</sup>



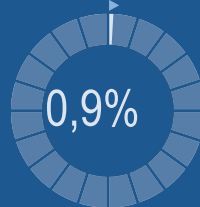
## VARIACIÓN RESPECTO A LA SEMANA ANTERIOR



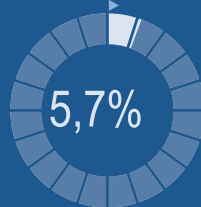
## TIPOS POLÍNICOS PRINCIPALES EN PORCENTAJES



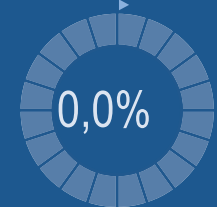
*Cupres., Taxac.*  
(Cipreses, enebros)



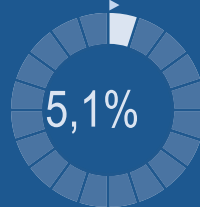
*Olea europaea*  
(Olivo)



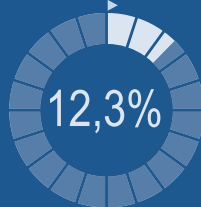
*Platanus sp.*  
(Plátano de sombra)



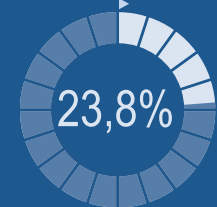
*Amaranthaceae*  
(Cenizos, salsolas)



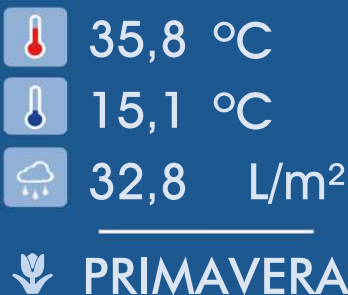
*Poaceae*  
(Gramíneas)



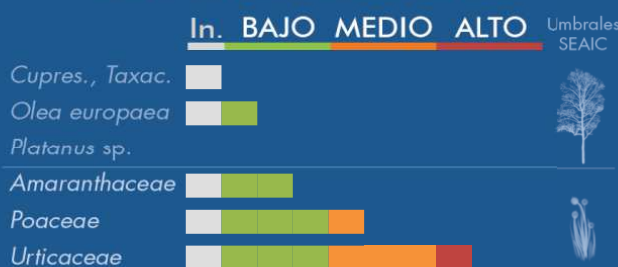
*Urticaceae*  
(Ortigas, parietarias)



## METEOROLOGÍA



## PORCENTAJE DE POBLACIÓN SENSIBLE POTENCIALMENTE AFECTADA\*



\*(Se considera el día con el valor más alto de la semana)  
In. = Inapreciable

## POLEN TOTAL

# 332

Granos/m<sup>3</sup>

SEMANA ANTERIOR

632

VARIACIÓN SEMANAL

-300

CAPTADOR:  
Burkard  
Spore Trap

INFORME:  
J.S.  
Javier Suárez

# CONCENTRACIONES DE POLEN EN EL AMBIENTE

AÑO	SEMANA	PUNTO DE MUESTREO	COLABORA	TOTAL
-----	--------	-------------------	----------	-------

2024

24

PEGO



332  
grn/m<sup>3</sup>

ESTACIÓN	>>PRIMAVERA<<	VERANO	OTOÑO	INVIERNO	TOTAL SEMANA
----------	---------------	--------	-------	----------	--------------

## PRINCIPALES TIPOS POLÍNICOS

TIPO POLÍNICO	LUNES 10-jun.	MARTES 11-jun.	MIÉRCOLES 12-jun.	JUEVES 13-jun.	VIERNES 14-jun.	SÁBADO 15-jun.	DOMINGO 16-jun.	TOTAL SEMANA
<i>Amaranthaceae</i> (Cenizo, salsola)	5	1	2		3	2	4	17
<i>Cupres./Taxac.</i> (Ciprés, enebro)	1				1		1	3
<i>Olea</i> (Olivo)	4	1	2		2	5	5	19
<i>Platanus</i> (Plátano de sombra)								0
<i>Poaceae</i> (Gramíneas)	2	2	3	6	6	10	12	41
<i>Urticaceae</i> (Ortiga, parietaria)	6	3	6	14	19	24	7	79

Niveles de polen: altos (rojo), medios (naranja), bajos (verde), nulos (gris)

## OTROS TIPOS POLÍNICOS

<i>Castanea</i> (Castaño)					2		3	
<i>Compositae</i> (Tipo Senecio)					1	6	2	
<i>Cyperaceae</i> (Juncia, lastán)							3	
<i>Myrtaceae</i> (Eucalipto, mirto)			1				1	
<i>Palmae</i> (Palmeras)					1			
<i>Pinaceae</i> (Pinos, cedros)	23	3	13	3	15	12	7	
<i>Plantago</i> (Llantén)	2	2				4	1	
<i>Quercus</i> (Encina, alcornoque)	13	3	5		10	7	5	
<i>Rumex</i> (Acedera)	1				1		1	
<i>Typhaceae</i> (Tifa)	2		1	1	3	1		
OTROS	1		1		4	3	5	

### SUMA

60	15	34	24	68	74	57
----	----	----	----	----	----	----

Datos en granos/m<sup>3</sup> de aire

### ESPORAS

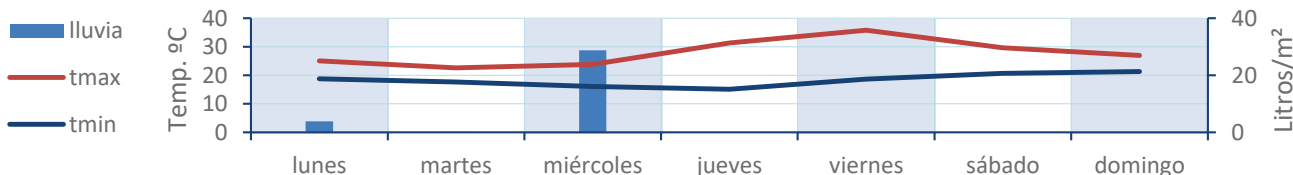
**Alternaria**

14	17	40	72	147	188	61
----	----	----	----	-----	-----	----

Datos en esporas/m<sup>3</sup> de aire

Responsable análisis: Javier Suárez  
Situación captador: Colegio San Antonio

### METEO



# REPRESENTACIÓN GRÁFICA

AÑO	SEMANA	PUNTO DE MUESTREO	COLABORA	TOTAL
-----	--------	-------------------	----------	-------

2024

24

PEGO

LETIPharma  
desde 1919

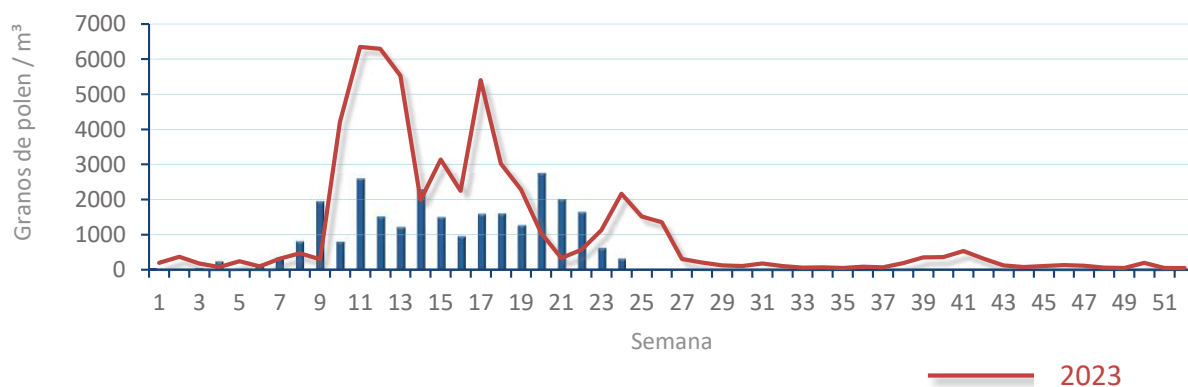
332  
gn/m<sup>3</sup>

POLEN

NIVELES DE POLEN DE LA ÚLTIMA SEMANA

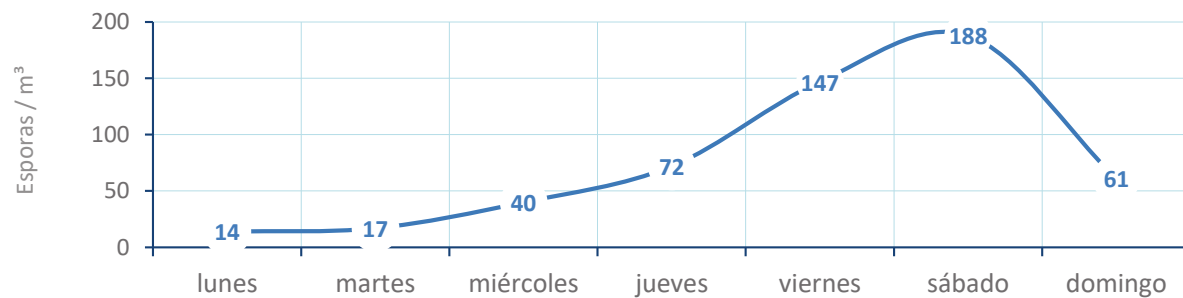


EVOLUCIÓN POLÍNICA SEMANAL

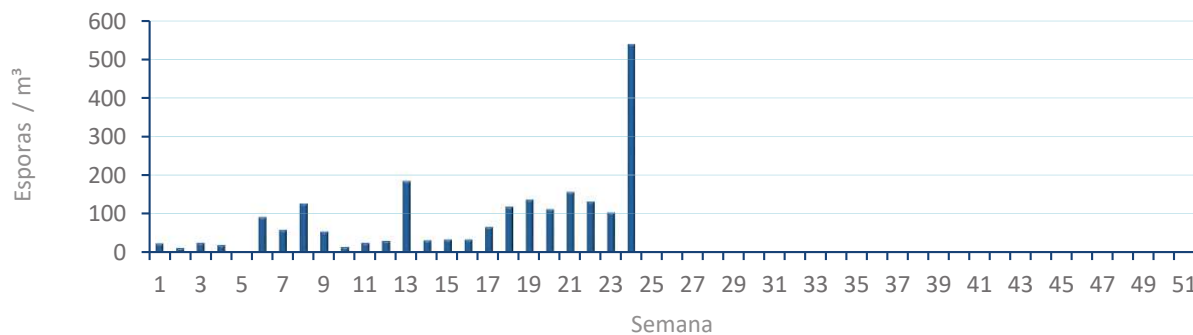


ALTERNARIA

NIVELES DE ALTERNARIA DE LA ÚLTIMA SEMANA



EVOLUCIÓN SEMANAL DE ALTERNARIA



# COMPARACIÓN RESPECTO AL AÑO 2023

**AÑO** 2024      **SEMANA** 24      **PUNTO DE MUESTREO** PEGO      **COLABORA** LETIPharma desde 1919      **AÑOS** 2023 2024

**2024**

**24**

**PEGO**

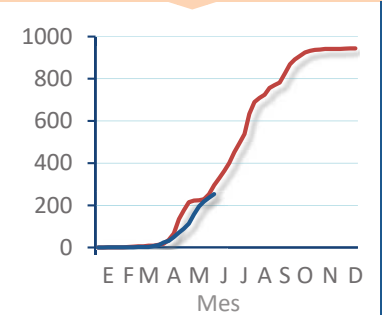
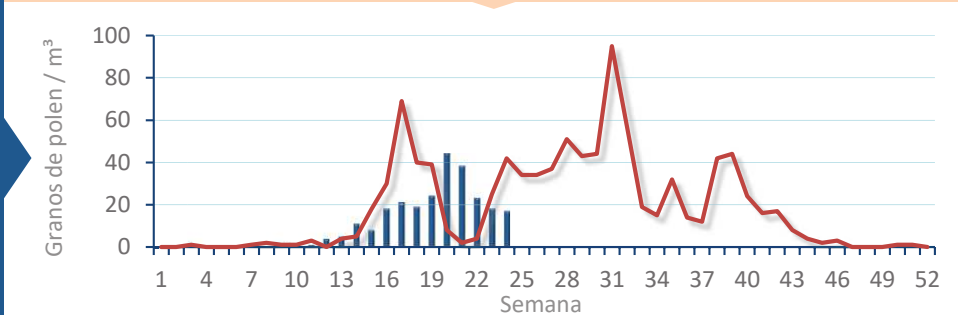
**LETIPharma**  
desde 1919  
2023 2024

**TIPOS**

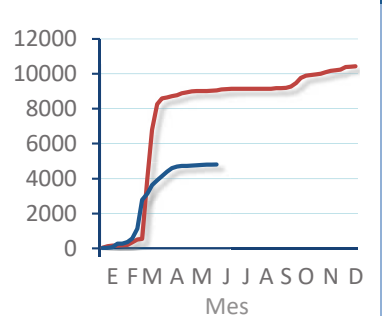
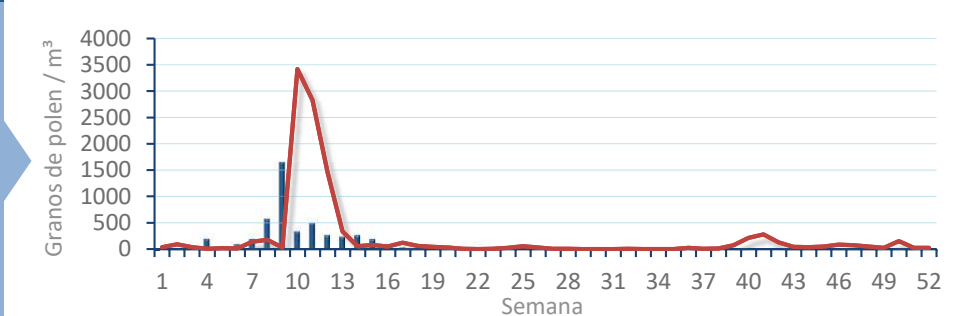
**EVOLUCIÓN SEMANAL**

**DATOS AGRUPADOS**

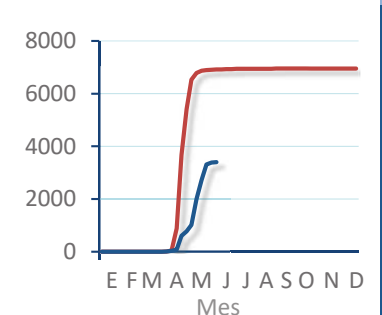
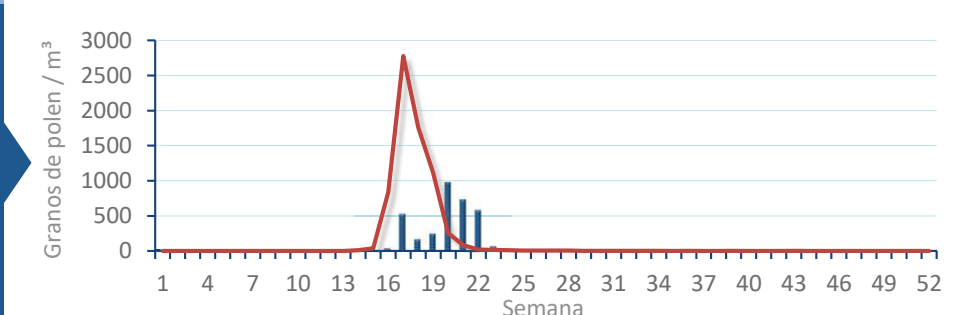
**Amaranthaceae**  
(Cenizo, salsola)



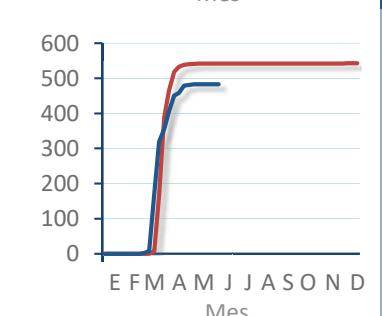
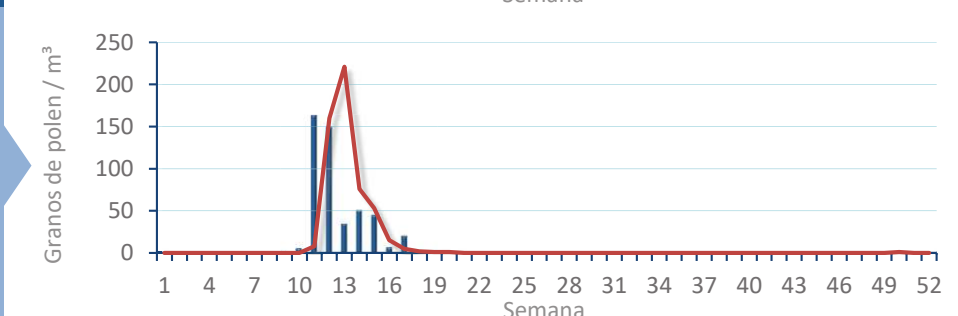
**Cupres. / Taxac.**  
(Ciprés, enebro)



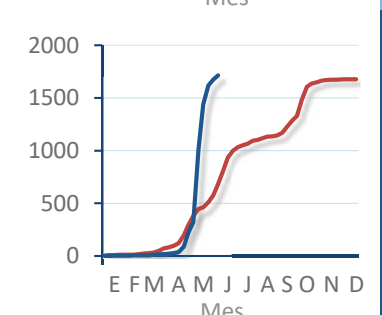
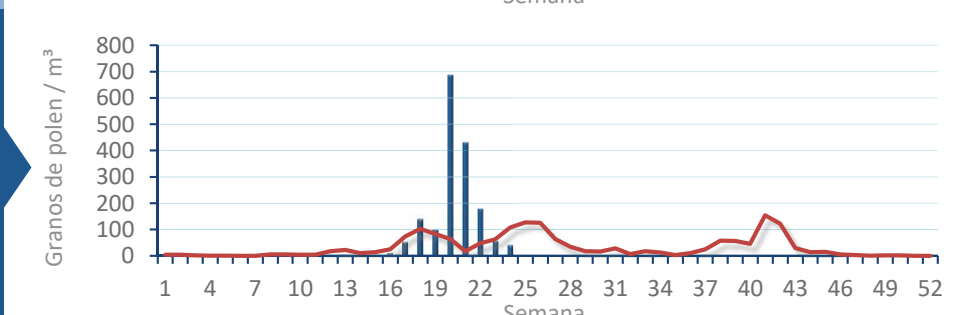
**Olea europaea**  
(Olivo)



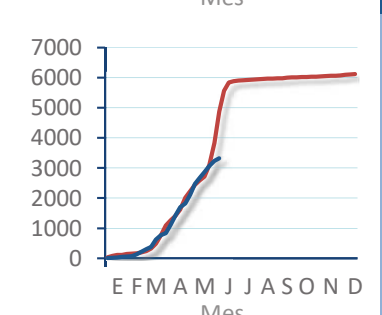
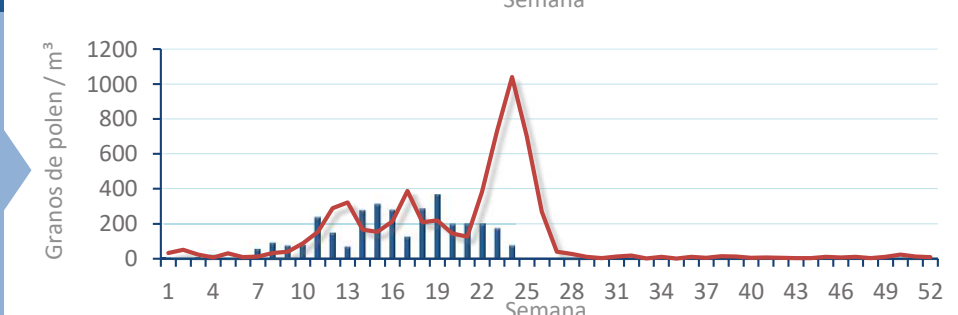
**Platanus sp.**  
(Plátano de sombra)



**Poaceae**  
(Gramíneas)



**Urticaceae**  
(Ortigas, parietarias)



# POLEN AMBIENTAL RESUMEN GRÁFICO

## VALENCIA

L M X J V S D  
10 11 12 13 14 15 16

Junio

### 2024

SEMANA

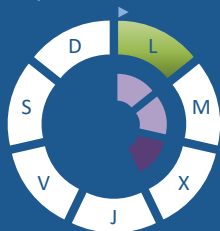
# 24

COLABORA

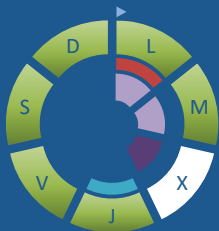
**LETIPharma**  
desde 1919

ÁRBOLES

*Cupres., Taxac.*  
(Cipreses, enebros)



*Olea europaea*  
(Olivo)



*Platanus sp.*  
(Plátano de sombra)



## TIPOS POLÍNICOS PRINCIPALES

NIVELES

LLUVIA

Litros/m<sup>3</sup>

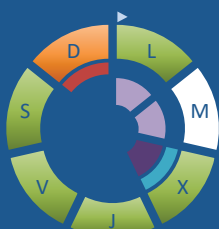


HIERBAS

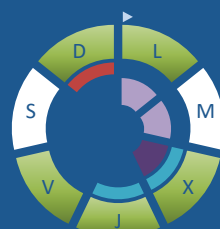
*Amaranthaceae*  
(Cenizos, salsolas)



*Poaceae*  
(Gramíneas)



*Urticaceae*  
(Ortigas, parietarias)



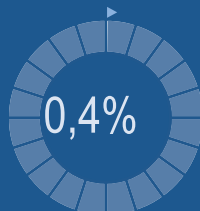
## VARIACIÓN RESPECTO A LA SEMANA ANTERIOR



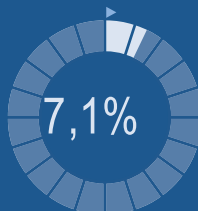
## TIPOS POLÍNICOS PRINCIPALES EN PORCENTAJES



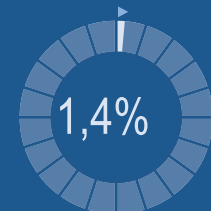
*Cupres., Taxac.*  
(Cipreses, enebros)



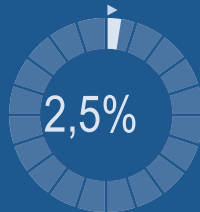
*Olea europaea*  
(Olivo)



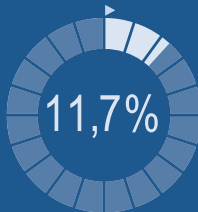
*Platanus sp.*  
(Plátano de sombra)



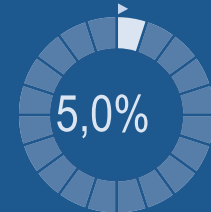
*Amaranthaceae*  
(Cenizos, salsolas)



*Poaceae*  
(Gramíneas)



*Urticaceae*  
(Ortigas, parietarias)



## METEOROLOGÍA

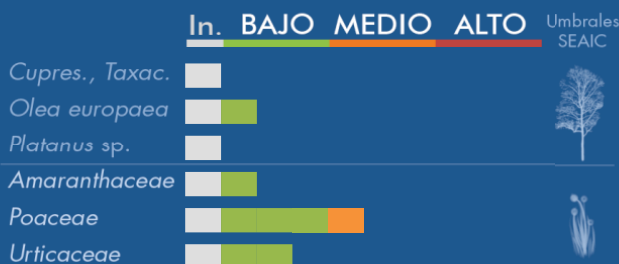
30 °C

15,2 °C

23,2 L/m<sup>2</sup>

PRIMAVERA

## PORCENTAJE DE POBLACIÓN SENSIBLE POTENCIALMENTE AFECTADA\*



\*(Se considera el día con el valor más alto de la semana)  
In. = Inapreciable

## POLEN TOTAL

# 281

Granos/m<sup>3</sup>

SEMANA ANTERIOR	VARIACIÓN SEMANAL
342	-61

CAPTADOR: Burkard Spore Trap  
INFORME: J.S. Javier Suárez

# CONCENTRACIONES DE POLEN EN EL AMBIENTE

AÑO	SEMANA	PUNTO DE MUESTREO	COLABORA	TOTAL
-----	--------	-------------------	----------	-------

2024

24

VALENCIA



281  
grn/m<sup>3</sup>

ESTACIÓN	>>PRIMAVERA<<	VERANO	OTOÑO	INVIERNO	TOTAL
----------	---------------	--------	-------	----------	-------

## PRINCIPALES TIPOS POLÍNICOS

TIPO POLÍNICO	LUNES 10-jun.	MARTES 11-jun.	MIÉRCOLES 12-jun.	JUEVES 13-jun.	VIERNES 14-jun.	SÁBADO 15-jun.	DOMINGO 16-jun.	TOTAL SEMANA
<i>Amaranthaceae</i> (Cenizo, salsola)	1				2	1	3	7
<i>Cupres./Taxac.</i> (Ciprés, enebro)	1				1			1
<i>Olea</i> (Olivo)	7	3		1	2	5	2	20
<i>Platanus</i> (Plátano de sombra)		3				1		4
<i>Poaceae</i> (Gramíneas)	3		1	4	3	7	15	33
<i>Urticaceae</i> (Ortiga, parietaria)	3		1	1	2		7	14

## OTROS TIPOS POLÍNICOS

<i>Apiaceae</i> (Umbelífera)	1							
<i>Compositae</i> (Tipo Senecio)	2				1		3	
<i>Cyperaceae</i> (Juncia, lastán)					1	3	1	
<i>Ligustrum</i> (Aligustre)							1	
<i>Palmae</i> (Palmeras)	1							
<i>Pinaceae</i> (Pinos, cedros)	14	17	11	11	7	9	6	
<i>Plantago</i> (Llantén)		1		1	2	1	3	
<i>Quercus</i> (Encina, alcornoque)	22	6	10	9	10	8	15	
<i>Rumex</i> (Acedera)				1				
<i>Typhaceae</i> (Tifa)	1	1				2		
OTROS	6	1		3	2	4	4	

Niveles de polen: altos (rojo), medios (naranja), bajos (verde), nulos (gris)

### SUMA

62	32	23	31	32	41	60
----	----	----	----	----	----	----

Datos en granos/m<sup>3</sup> de aire

### ESPORAS

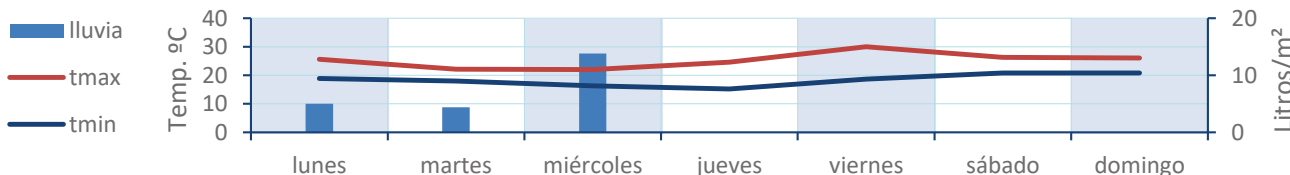
#### Alternaria

10	7	10	12	55	54	31
----	---	----	----	----	----	----

Datos en esporas/m<sup>3</sup> de aire

Responsable análisis: Javier Suárez  
Situación captador: Hospital Clínico de Valencia

### METEO



# REPRESENTACIÓN GRÁFICA

AÑO

SEMANA

PUNTO DE MUESTREO

COLABORA

TOTAL

2024

24

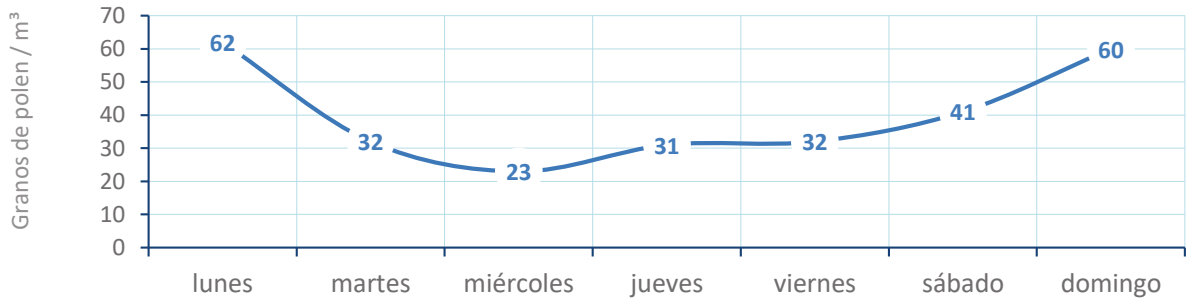
VALENCIA

LETIPharma  
desde 1919

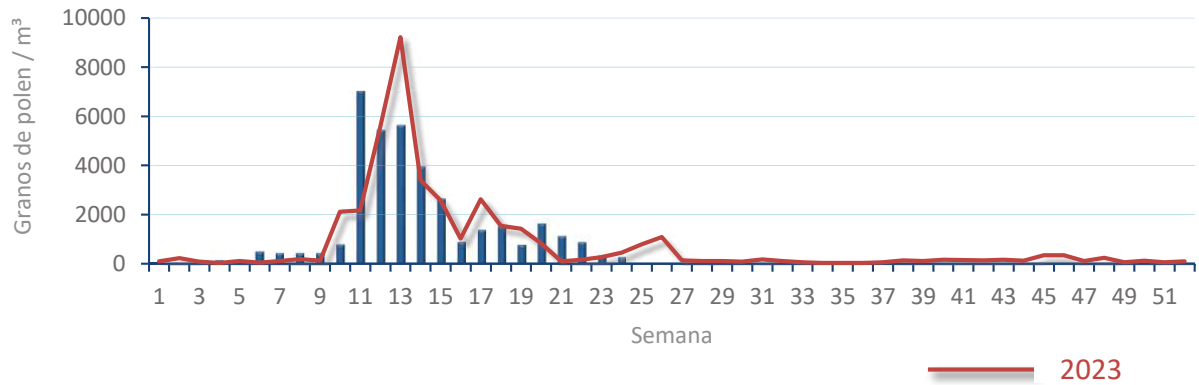
281  
gn/m<sup>3</sup>

POLEN

### NIVELES DE POLEN DE LA ÚLTIMA SEMANA



### EVOLUCIÓN POLÍNICA SEMANAL

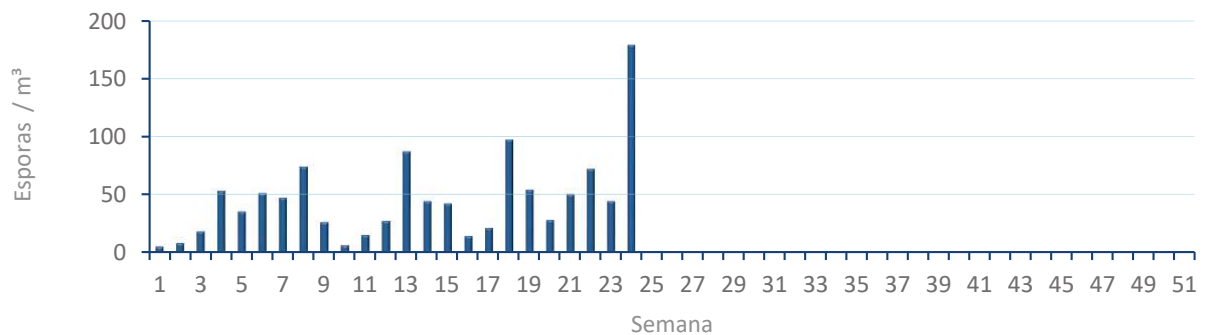


ALTERNARIA

### NIVELES DE ALTERNARIA DE LA ÚLTIMA SEMANA



### EVOLUCIÓN SEMANAL DE ALTERNARIA



# COMPARACIÓN RESPECTO AL AÑO 2023

AÑO

SEMANA

PUNTO DE MUESTREO

COLABORA

AÑOS

2024

24

VALENCIA

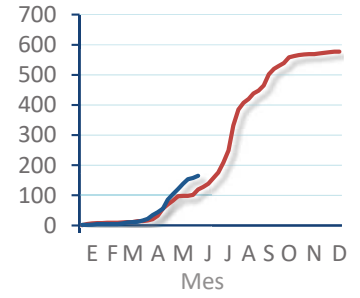
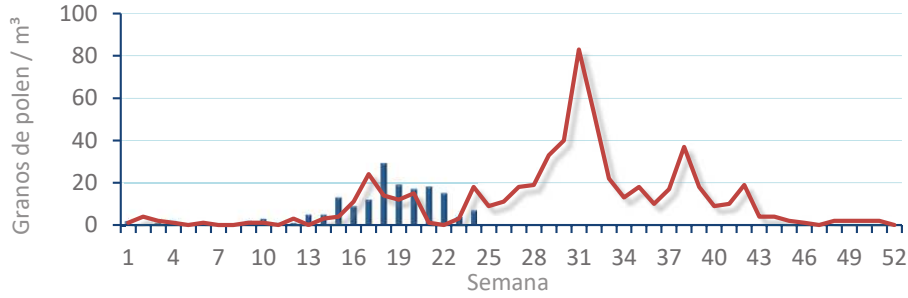


TIPOS

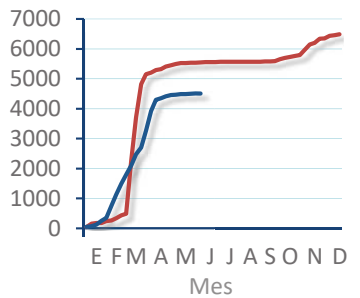
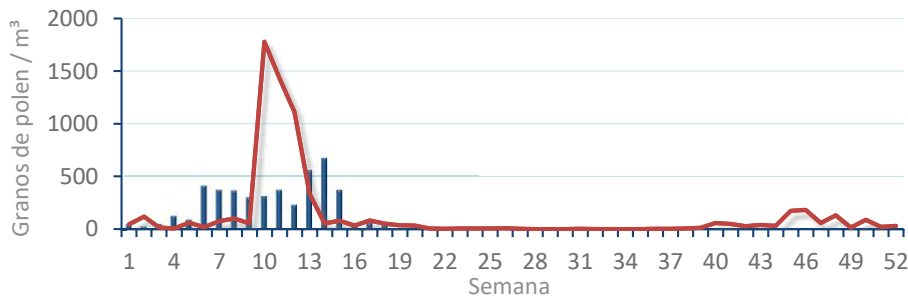
EVOLUCIÓN SEMANAL

DATOS AGRUPADOS

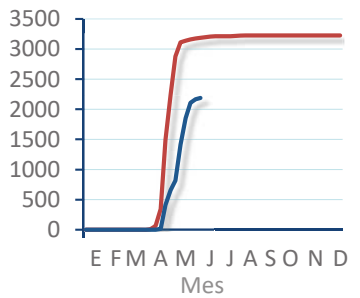
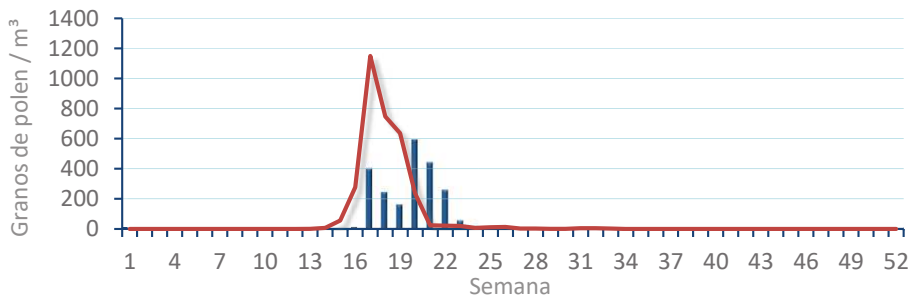
*Amaranthaceae*  
(Cenizo, salsola)



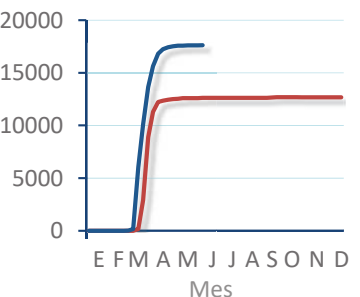
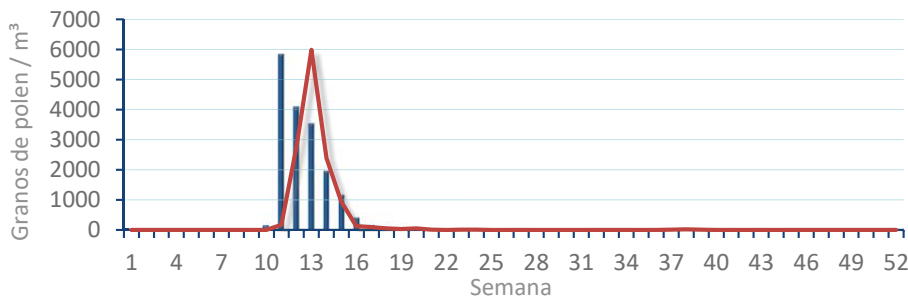
*Cupres. / Taxac.*  
(Ciprés, enebro)



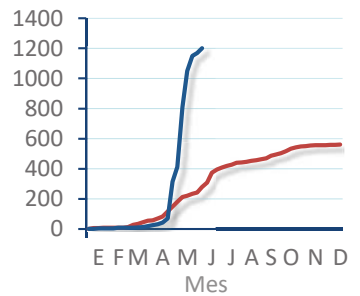
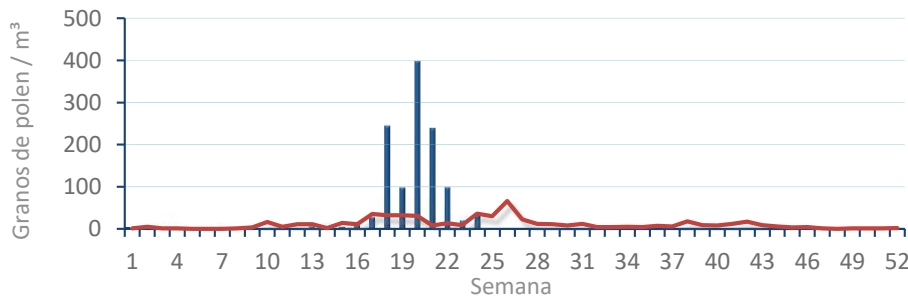
*Olea europaea*  
(Olivo)



*Platanus sp.*  
(Plátano de sombra)



*Poaceae*  
(Gramíneas)



*Urticaceae*  
(Ortigas, parietarias)

