

POLEN AMBIENTAL RESUMEN GRÁFICO

ALICANTE

L M X J V S D
10 11 12 13 14 15 16

Abril

2023

SEMANA

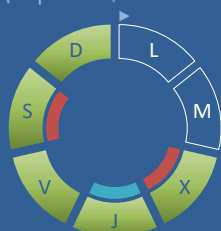
15

COLABORA

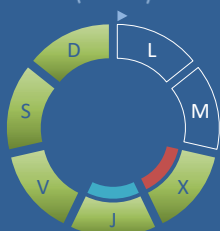
LETIPharma
desde 1919

ÁRBOLES

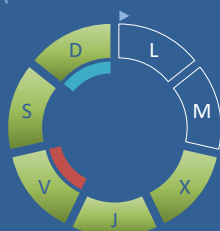
Cupres., Taxac.
(Cipreses, enebros)



Olea europaea
(Olivo)



Platanus sp.
(Plátano de sombra)



TIPOS POLÍNICOS PRINCIPALES

NIVELES

LLUVIA

Litros/m³

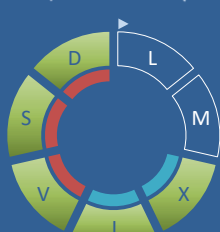


HIERBAS

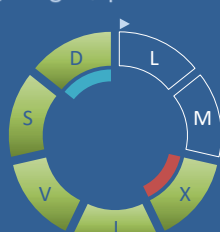
Amaranthaceae
(Cenizos, salsolas)



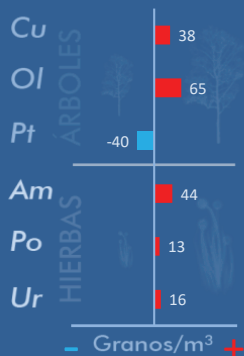
Poaceae
(Gramíneas)



Urticaceae
(Ortigas, parietarias)



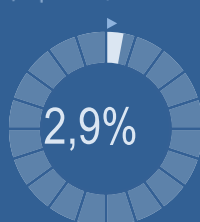
VARIACIÓN RESPECTO A LA SEMANA ANTERIOR



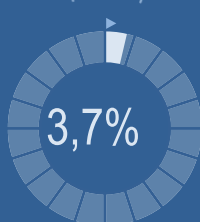
TIPOS POLÍNICOS PRINCIPALES EN PORCENTAJES



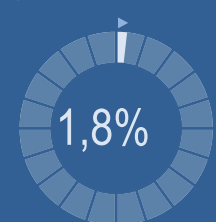
Cupres., Taxac.
(Cipreses, enebros)



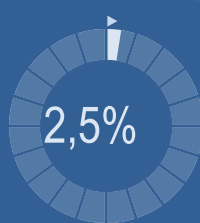
Olea europaea
(Olivo)



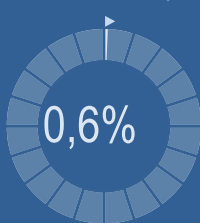
Platanus sp.
(Plátano de sombra)



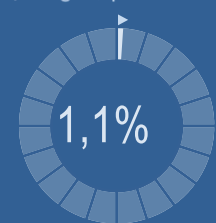
Amaranthaceae
(Cenizos, salsolas)



Poaceae
(Gramíneas)



Urticaceae
(Ortigas, parietarias)



METEOROLOGÍA

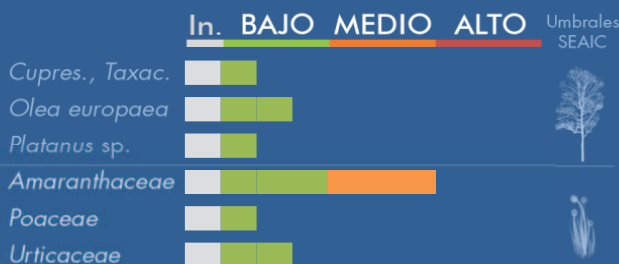
28,4 °C

12,3 °C

0 L/m²

PRIMAVERA

PORCENTAJE DE POBLACIÓN SENSIBLE POTENCIALMENTE AFECTADA*



*(Se considera el día con el valor más alto de la semana)
In. = Inapreciable

POLEN TOTAL

2050

Granos/m³

SEMANA ANTERIOR

542

VARIACIÓN SEMANAL

+1508

CAPTADOR:
Burkard
Spore Trap

INFORME:
J.S.
Javier Suárez

CONCENTRACIONES DE POLEN EN EL AMBIENTE

AÑO	SEMANA	PUNTO DE MUESTREO	COLABORA	TOTAL
-----	--------	-------------------	----------	-------

2023

15

ALICANTE

LETIPharma desde 1919

2050 grn/m³

ESTACIÓN	>>PRIMAVERA<<	VERANO	OTOÑO					TOTAL SEMANA
----------	---------------	--------	-------	--	--	--	--	--------------

PRINCIPALES TIPOS POLÍNICOS

TIPO POLÍNICO	LUNES 10-abr.	MARTES 11-abr.	MIÉRCOLES 12-abr.	JUEVES 13-abr.	VIERNES 14-abr.	SÁBADO 15-abr.	DOMINGO 16-abr.	TOTAL SEMANA
<i>Amaranthaceae</i> (Cenizo, salsola)			6	4	18	17	6	51
<i>Cupres./Taxac.</i> (Ciprés, enebro)			17	8	9	17	9	60
<i>Olea</i> (Olivo)			51	2	7	8	7	75
<i>Platanus</i> (Plátano de sombra)			9	5	12	10	1	37
<i>Poaceae</i> (Gramíneas)			2	2	3	3	3	13
<i>Urticaceae</i> (Ortiga, parietaria)			7	4	6	4	1	22

Niveles de polen: altos (rojo), medios (naranja), bajos (verde), nulos (gris)

OTROS TIPOS POLÍNICOS

<i>Artemisia</i> (Artemisa)	S	S		1				
<i>Betula</i> (Abedul)	I	I		2	2	7	6	
<i>Fraxinus</i> (Fresno)	N	N	2		1		3	
<i>Morus</i> (Morera)			63	23	41	49	16	
<i>Palmae</i> (Palmeras)	D	D	106	74	71	55	63	
<i>Pinaceae</i> (Pinos, cedros)	A	A	94	21	30	73	19	
<i>Plantago</i> (Llantén)	T	T	16	14	6	6	2	
<i>Populus</i> (Chopo)	O	O	2	3	1	2		
<i>Quercus</i> (Encina, alcornoque)	S	S	417	191	98	88	31	
<i>Urtica membranacea</i>			8		1	1	2	
OTROS			19	14	18	16	14	

SUMA

0	0	819	368	324	356	183
---	---	-----	-----	-----	-----	-----

Datos en granos/m³ de aire

ESPORAS

Alternaria

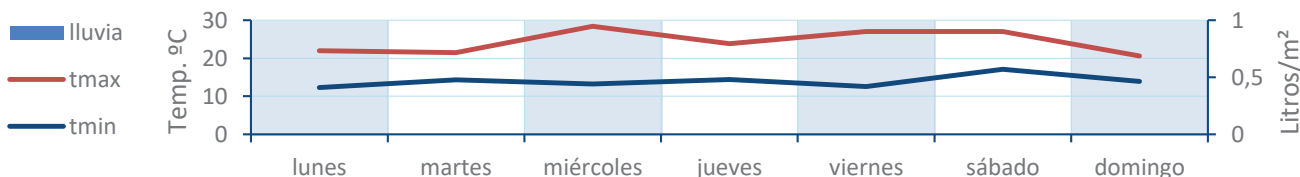
0	0	9	2	6	3	0
---	---	---	---	---	---	---

Datos en esporas/m³ de aire

Responsable análisis: Javier Suárez

Situación captador: Hospital General Universitario de Alicante

METEO



REPRESENTACIÓN GRÁFICA

AÑO

SEMANA

PUNTO DE MUESTREO

COLABORA

TOTAL

2023

15

ALICANTE

LETIPharma
desde 1919

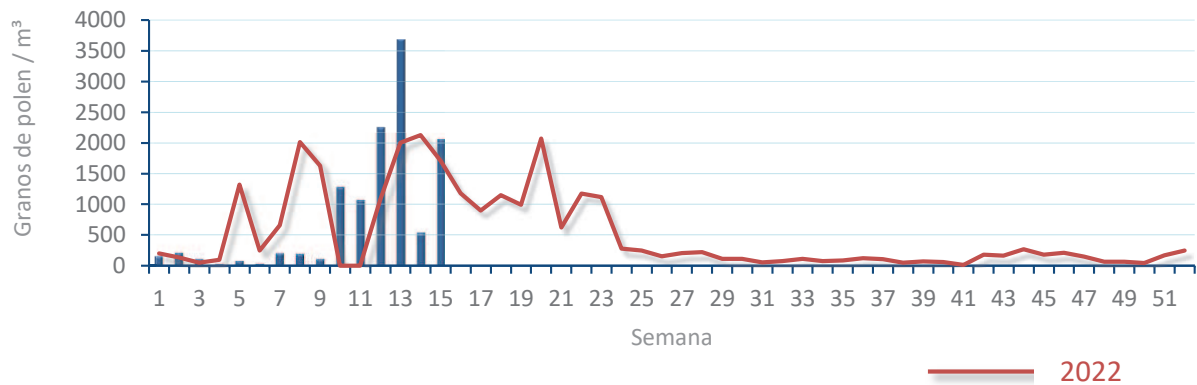
2050
gn/m³

POLEN

NIVELES DE POLEN DE LA ÚLTIMA SEMANA

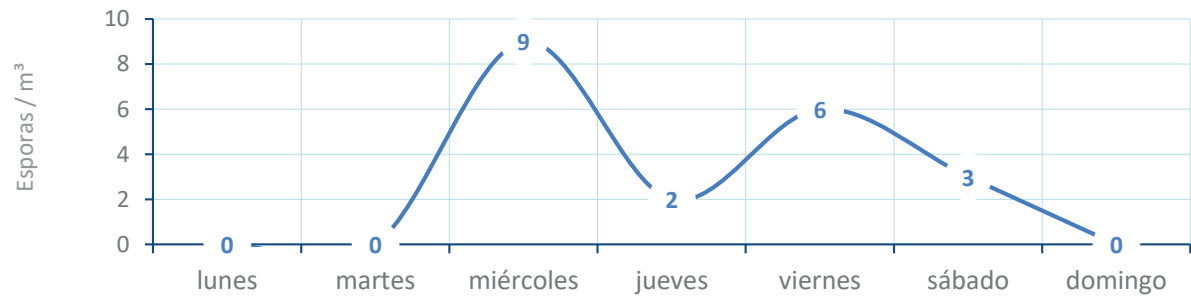


EVOLUCIÓN POLÍNICA SEMANAL

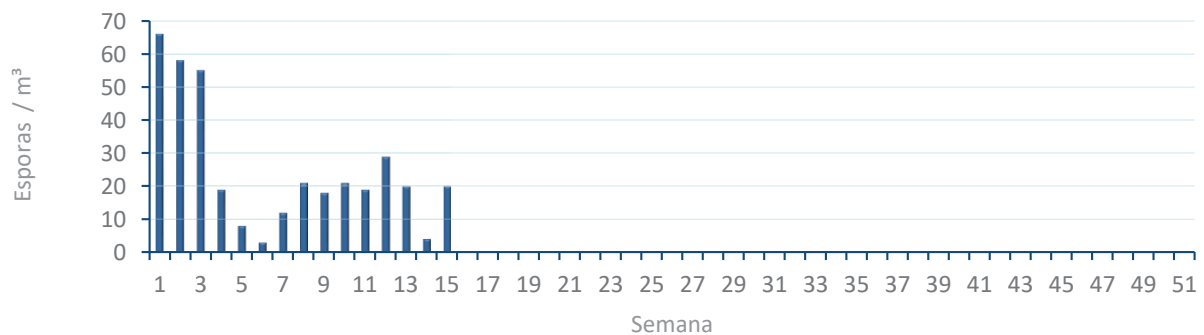


ALTERNARIA

NIVELES DE ALTERNARIA DE LA ÚLTIMA SEMANA



EVOLUCIÓN SEMANAL DE ALTERNARIA



COMPARACIÓN RESPECTO AL AÑO 2022

AÑO

SEMANA

PUNTO DE MUESTREO

COLABORA

AÑOS

2023

15

ALICANTE

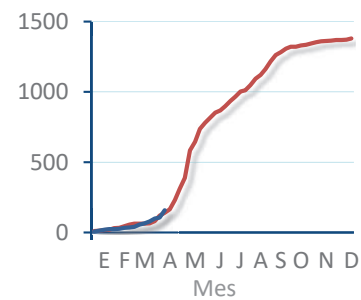
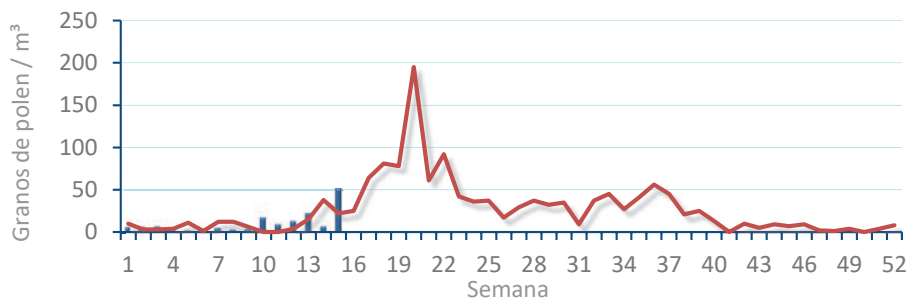


TIPOS

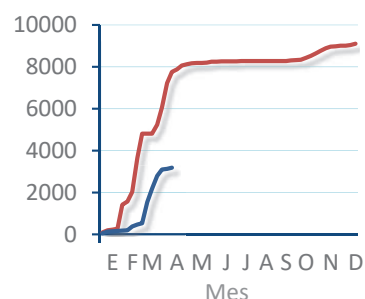
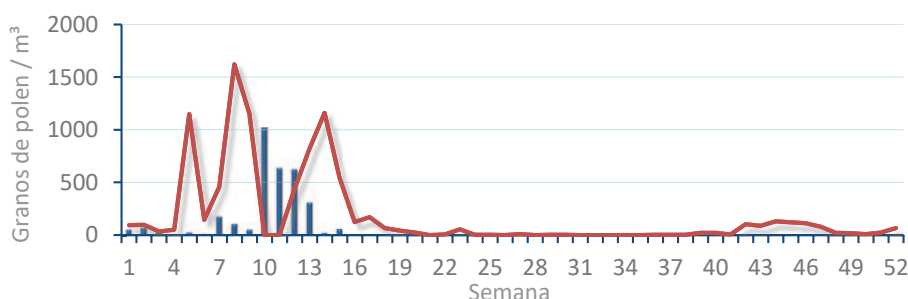
EVOLUCIÓN SEMANAL

DATOS AGRUPADOS

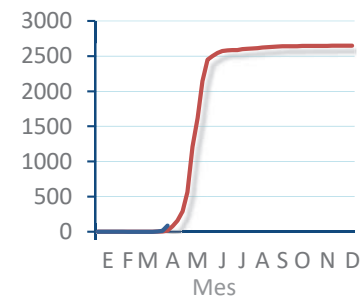
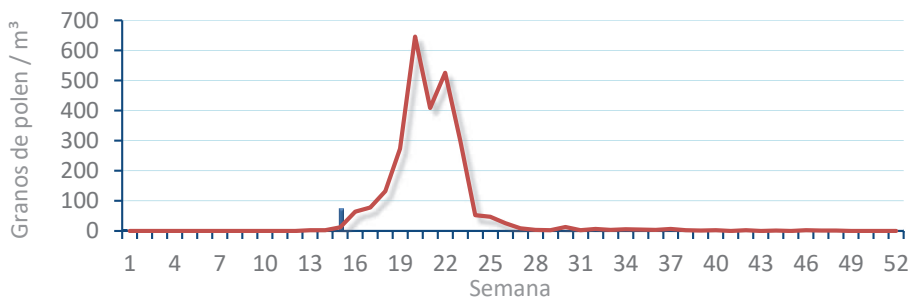
Amaranthaceae
(Cenizo, salsola)



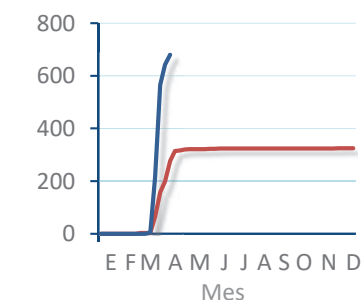
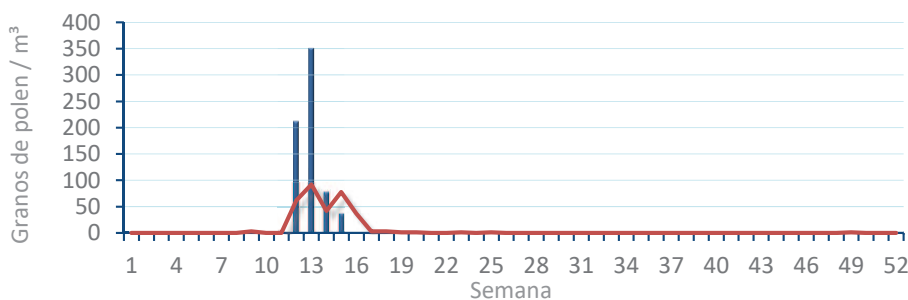
Cupres. / Taxac.
(Ciprés, enebro)



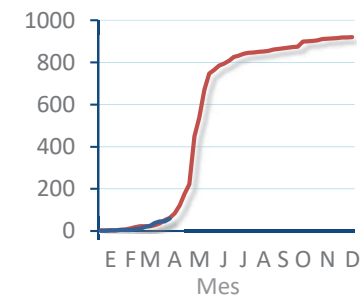
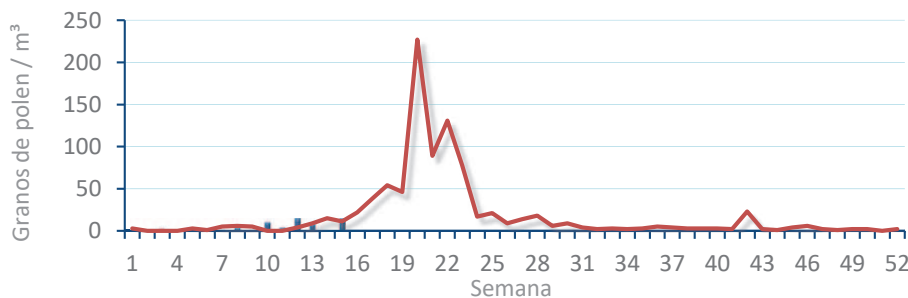
Olea europaea
(Olivo)



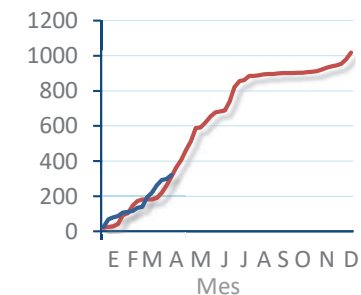
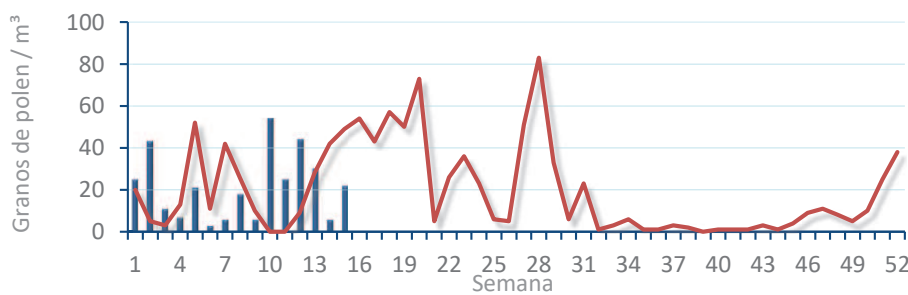
Platanus sp.
(Plátano de sombra)



Poaceae
(Gramíneas)



Urticaceae
(Ortigas, parietarias)



POLEN AMBIENTAL RESUMEN GRÁFICO

CASTELLÓN

L M X J V S D
10 11 12 13 14 15 16

Abril

2023

SEMANA

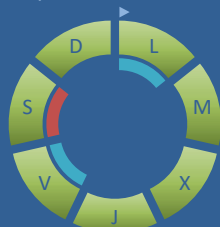
15

COLABORA

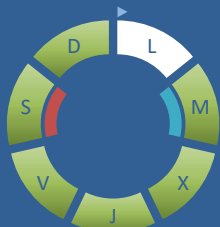
LETIPharma
desde 1919

ÁRBOLES

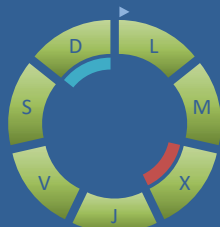
Cupres., Taxac.
(Cipreses, enebros)



Olea europaea
(Olivo)

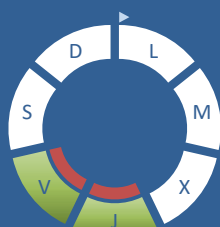


Platanus sp.
(Plátano de sombra)

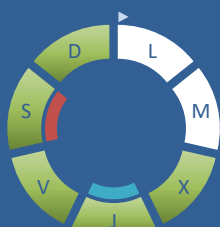


HIERBAS

Amaranthaceae
(Cenizos, salsolas)



Poaceae
(Gramíneas)



Urticaceae
(Ortigas, parietarias)



TIPOS POLÍNICOS PRINCIPALES

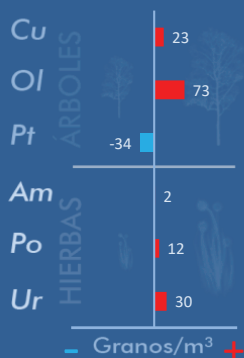
NIVELES

LLUVIA

Litros/m³



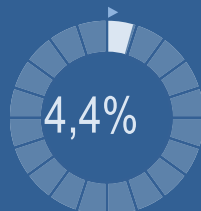
VARIACIÓN RESPECTO A LA SEMANA ANTERIOR



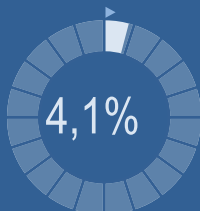
TIPOS POLÍNICOS PRINCIPALES EN PORCENTAJES



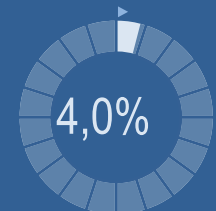
Cupres., Taxac.
(Cipreses, enebros)



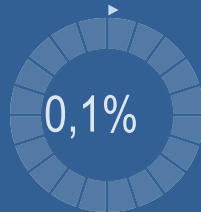
Olea europaea
(Olivo)



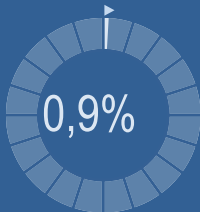
Platanus sp.
(Plátano de sombra)



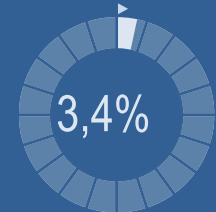
Amaranthaceae
(Cenizos, salsolas)



Poaceae
(Gramíneas)



Urticaceae
(Ortigas, parietarias)

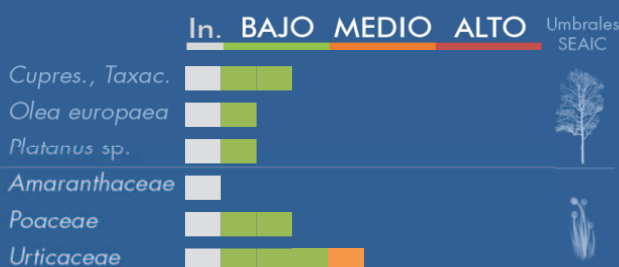


METEOROLOGÍA



PRIMAVERA

PORCENTAJE DE POBLACIÓN SENSIBLE POTENCIALMENTE AFECTADA*



*(Se considera el día con el valor más alto de la semana)
In. = Inapreciable

POLEN TOTAL

1807

Granos/m³

SEMANA ANTERIOR: 1153

VARIACIÓN SEMANAL: +654

CAPTADOR:
Burkard
Spore Trap

INFORME:
J.S.
Javier Suárez

CONCENTRACIONES DE POLEN EN EL AMBIENTE

AÑO	SEMANA	PUNTO DE MUESTREO	COLABORA	TOTAL
-----	--------	-------------------	----------	-------

2023

15

CASTELLÓN



1807
grn/m³

ESTACIÓN	>>PRIMAVERA<<	VERANO	OTOÑO	INVIERNO	TOTAL SEMANA
----------	---------------	--------	-------	----------	--------------

PRINCIPALES TIPOS POLÍNICOS

TIPO POLÍNICO	LUNES 10-abr.	MARTES 11-abr.	MIÉRCOLES 12-abr.	JUEVES 13-abr.	VIERNES 14-abr.	SÁBADO 15-abr.	DOMINGO 16-abr.	TOTAL SEMANA
<i>Amaranthaceae</i> (Cenizo, salsola)				1	1			2
<i>Cupres./Taxac.</i> (Ciprés, enebro)	7	9	14	14	7	18	10	79
<i>Olea</i> (Olivo)		1	8	17	4	29	15	74
<i>Platanus</i> (Plátano de sombra)	14	8	17	8	10	9	7	73
<i>Poaceae</i> (Gramíneas)			3	2	3	5	3	16
<i>Urticaceae</i> (Ortiga, parietaria)	5	7	11	6	8	11	13	61

Niveles de polen: ■ altos, ■ medios, ■ bajos, nulos

OTROS TIPOS POLÍNICOS

<i>Betula</i> (Abedul)	7	23	3	6	1	15	3
<i>Fraxinus</i> (Fresno)	1	5				4	
<i>Moraceae</i> (Morera del papel)	32	60	133	52	50	71	6
<i>Morus</i> (Morera)	28	56	82	25	57	40	16
<i>Palmae</i> (Palmeras)		3	1		1	2	
<i>Pinaceae</i> (Pinos, cedros)	58	53	52	44	25	41	15
<i>Pistacia</i> (Lentisco)	7	4	29	26	9	21	17
<i>Plantago</i> (Llantén)	4	2	12	6	4	6	4
<i>Quercus</i> (Encina, alcornoque)	13	40	87	17	9	30	17
<i>Urtica membranacea</i>	1		7		2	1	
OTROS	6	11	9	5	7	7	11

SUMA **183** **282** **468** **229** **198** **310** **137**

Datos en granos/m³ de aire

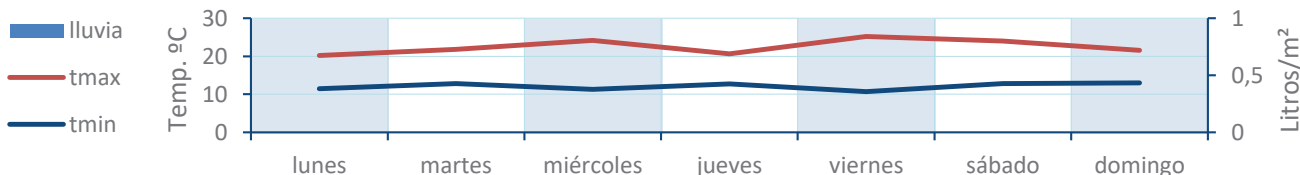
ESPORAS

Alternaria	1	1	9	7	7	6	4	
-------------------	---	---	---	---	---	---	---	--

Datos en esporas/m³ de aire

Responsable análisis: Javier Suárez
Situación captador: Hospital General de Castellón

METEO



REPRESENTACIÓN GRÁFICA

AÑO

SEMANA

PUNTO DE MUESTREO

COLABORA

TOTAL

2023

15

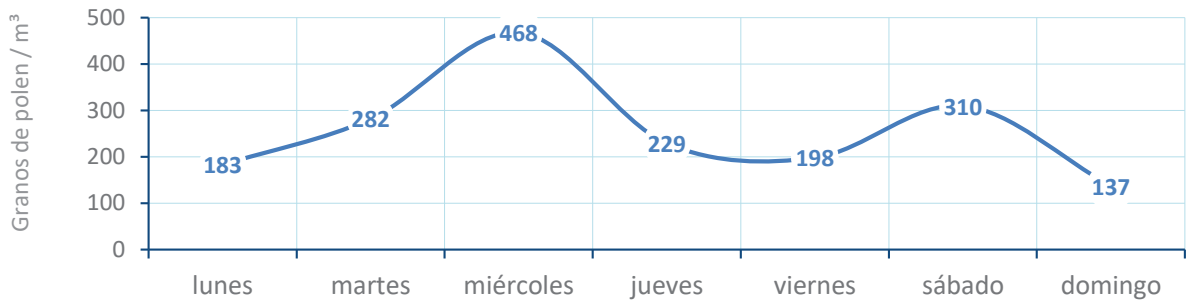
CASTELLÓN

LETIPharma
desde 1919

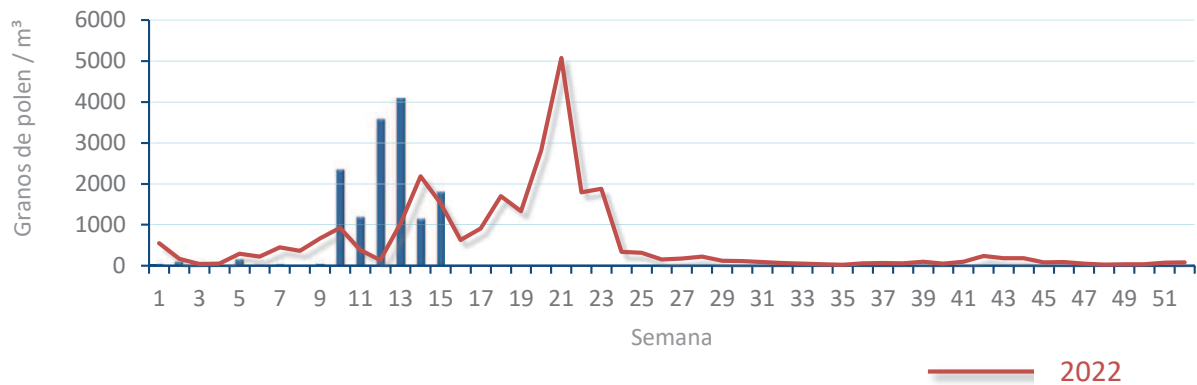
1807
gn/m³

POLEN

NIVELES DE POLEN DE LA ÚLTIMA SEMANA

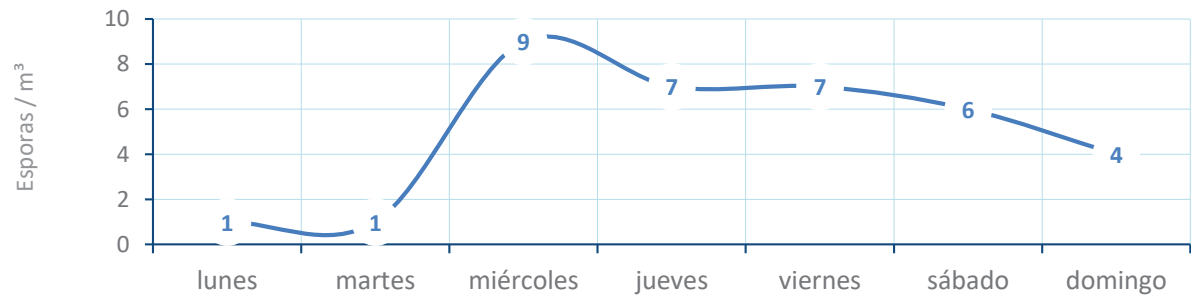


EVOLUCIÓN POLÍNICA SEMANAL

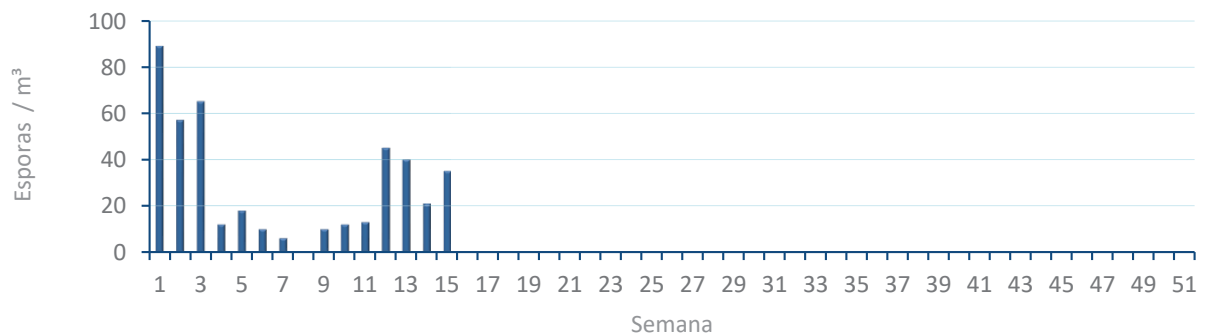


ALTERNARIA

NIVELES DE ALTERNARIA DE LA ÚLTIMA SEMANA



EVOLUCIÓN SEMANAL DE ALTERNARIA



COMPARACIÓN RESPECTO AL AÑO 2022

AÑO

SEMANA

PUNTO DE MUESTREO

COLABORA

AÑOS

2023

15

CASTELLÓN

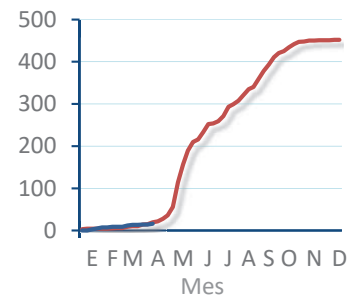
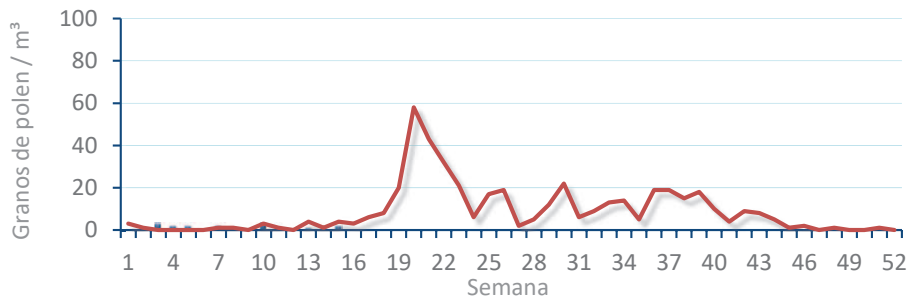


TIPOS

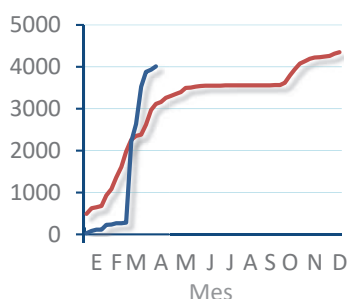
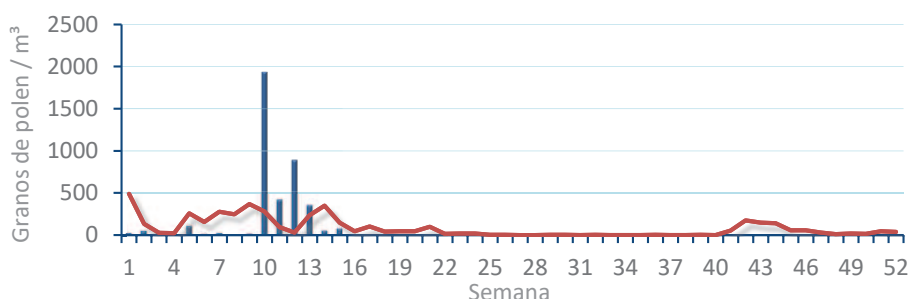
EVOLUCIÓN SEMANAL

DATOS AGRUPADOS

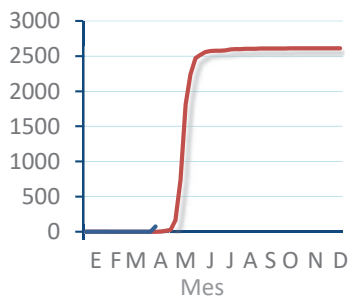
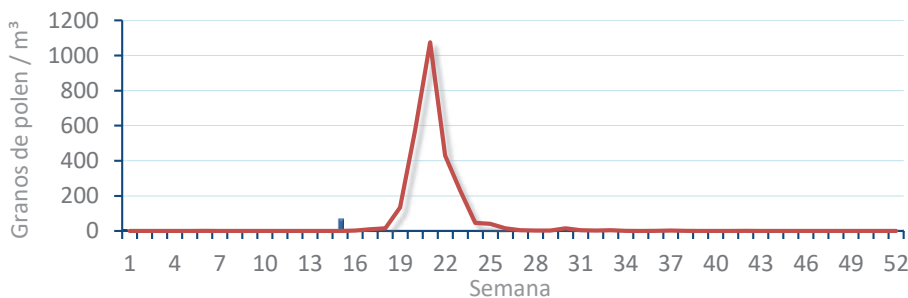
Amaranthaceae
(Cenizo, salsola)



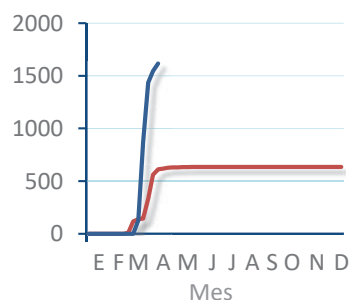
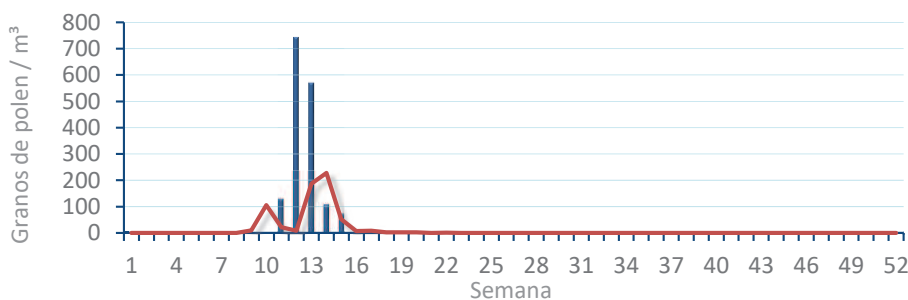
Cupres. / Taxac.
(Ciprés, enebro)



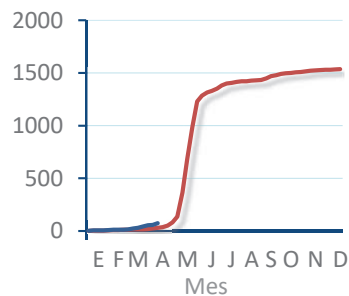
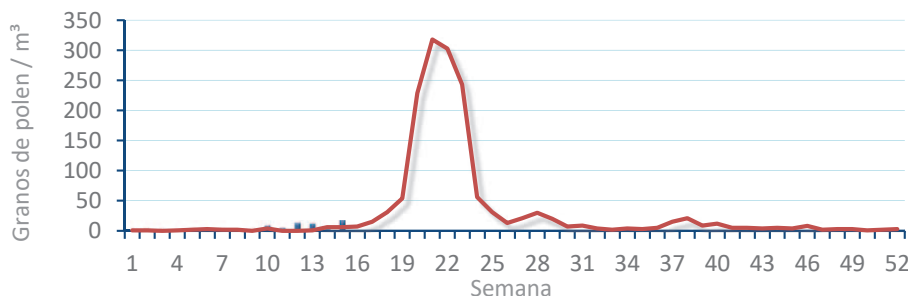
Olea europaea
(Olivo)



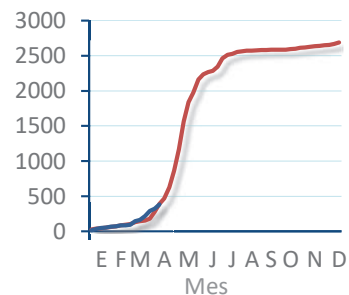
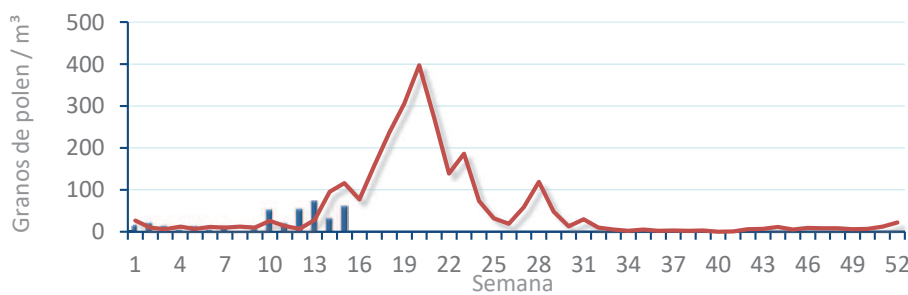
Platanus sp.
(Plátano de sombra)



Poaceae
(Gramíneas)



Urticaceae
(Ortigas, parietarias)



POLEN AMBIENTAL RESUMEN GRÁFICO



PEGO

L M X J V S D
10 11 12 13 14 15 16

Abril

2023

SEMANA

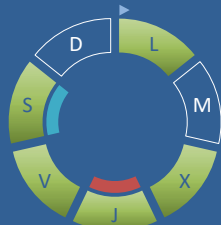
15

COLABORA

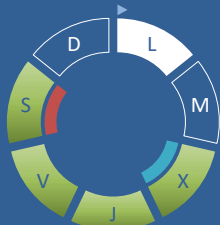
LETIPharma
desde 1919

ÁRBOLES

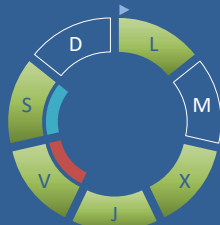
Cupres., Taxac.
(Cipreses, enebros)



Olea europaea
(Olivo)



Platanus sp.
(Plátano de sombra)



TIPOS POLÍNICOS PRINCIPALES

NIVELES

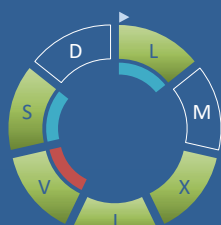
LLUVIA

Litros/m³

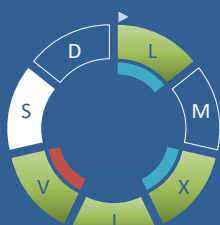


HIERBAS

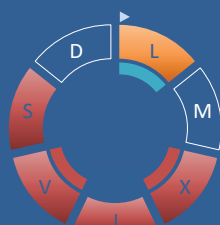
Amaranthaceae
(Cenizos, salsolas)



Poaceae
(Gramíneas)

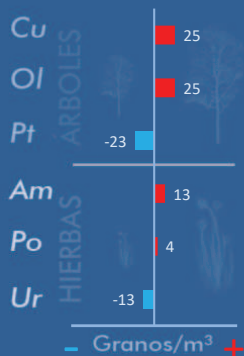


Urticaceae
(Ortigas, parietarias)

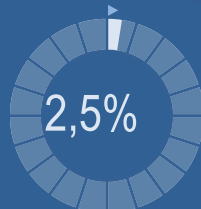


VARIACIÓN RESPECTO A LA SEMANA ANTERIOR

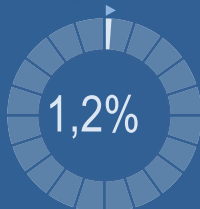
TIPOS POLÍNICOS PRINCIPALES EN PORCENTAJES



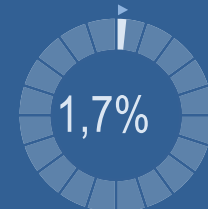
Cupres., Taxac.
(Cipreses, enebros)



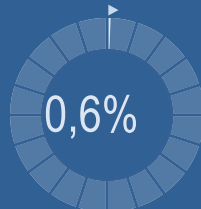
Olea europaea
(Olivo)



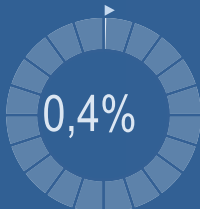
Platanus sp.
(Plátano de sombra)



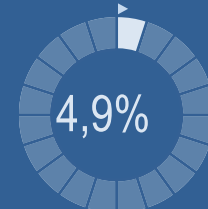
Amaranthaceae
(Cenizos, salsolas)



Poaceae
(Gramíneas)



Urticaceae
(Ortigas, parietarias)



METEOROLOGÍA

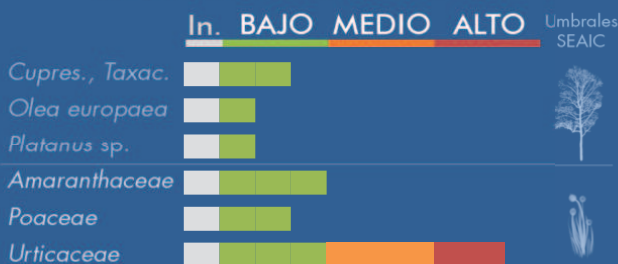
32,1 °C

12,3 °C

0 L/m²

PRIMAVERA

PORCENTAJE DE POBLACIÓN SENSIBLE POTENCIALMENTE AFECTADA*



*(Se considera el día con el valor más alto de la semana)
In. = Inapreciable

POLEN TOTAL

3139

Granos/m³

SEMANA ANTERIOR	VARIACIÓN SEMANAL
1985	+1154

CAPTADOR:	INFORME:
Burkard Spore Trap	J.S. Javier Suárez

CONCENTRACIONES DE POLEN EN EL AMBIENTE

AÑO	SEMANA	PUNTO DE MUESTREO	COLABORA	TOTAL
-----	--------	-------------------	----------	-------

2023

15

PEGO



3139
grn/m³

ESTACIÓN	>>PRIMAVERA<<	VERANO	OTOÑO	INVIERNO	TOTAL SEMANA
----------	---------------	--------	-------	----------	--------------

PRINCIPALES TIPOS POLÍNICOS

TIPO POLÍNICO	LUNES 10-abr.	MARTES 11-abr.	MIÉRCOLES 12-abr.	JUEVES 13-abr.	VIERNES 14-abr.	SÁBADO 15-abr.	DOMINGO 16-abr.	TOTAL SEMANA
<i>Amaranthaceae</i> (Cenizo, salsola)	2		3	3	8	2		18
<i>Cupres./Taxac.</i> (Ciprés, enebro)	12		11	32	16	7		78
<i>Olea</i> (Olivo)			3	7	12	15		37
<i>Platanus</i> (Plátano de sombra)	10		7	14	16	6		53
<i>Poaceae</i> (Gramíneas)	2		2	4	6			14
<i>Urticaceae</i> (Ortiga, parietaria)	11		41	35	41	25		153

Niveles de polen: ■ altos, ■ medios, ■ bajos, nulos

OTROS TIPOS POLÍNICOS

<i>Betula</i> (Abedul)	2	S	2	2	13	8	S
<i>Fraxinus</i> (Fresno)	1	I	1	2	1	3	I
<i>Moraceae</i> (Morera del papel)	44	N	503	814	261	6	N
<i>Morus</i> (Morera)	24		31	22	26	5	
<i>Palmae</i> (Palmeras)	9	D	8	11	2	1	D
<i>Pinaceae</i> (Pinos, cedros)	59	A	78	67	72	22	A
<i>Pistacia</i> (Lentisco)	16	T	29	27	20	9	T
<i>Plantago</i> (Llantén)	8	O	5	10	9	4	O
<i>Quercus</i> (Encina, alcornoque)	39	S	109	103	80	51	S
<i>Urtica membranacea</i>	24		25	24	12	9	
OTROS	13		14	25	11	10	

SUMA **276** **0** **872** **1202** **606** **183** **0**

Datos en granos/m³ de aire

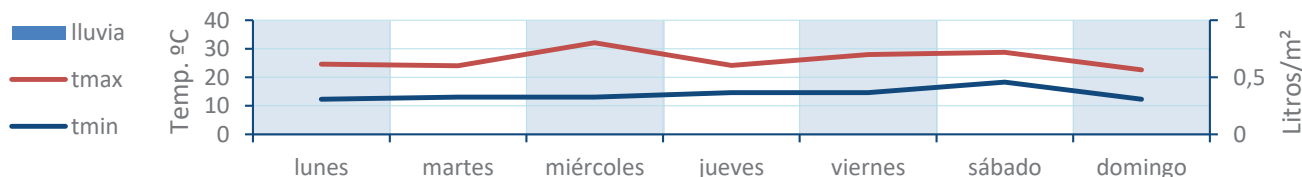
ESPORAS

Alternaria 1 0 7 6 4 4 0

Datos en esporas/m³ de aire

Responsable análisis: Javier Suárez
Situación captador: Colegio San Antonio

METEO



REPRESENTACIÓN GRÁFICA

AÑO

SEMANA

PUNTO DE MUESTREO

COLABORA

TOTAL

2023

15

PEGO

LETIPharma
desde 1919

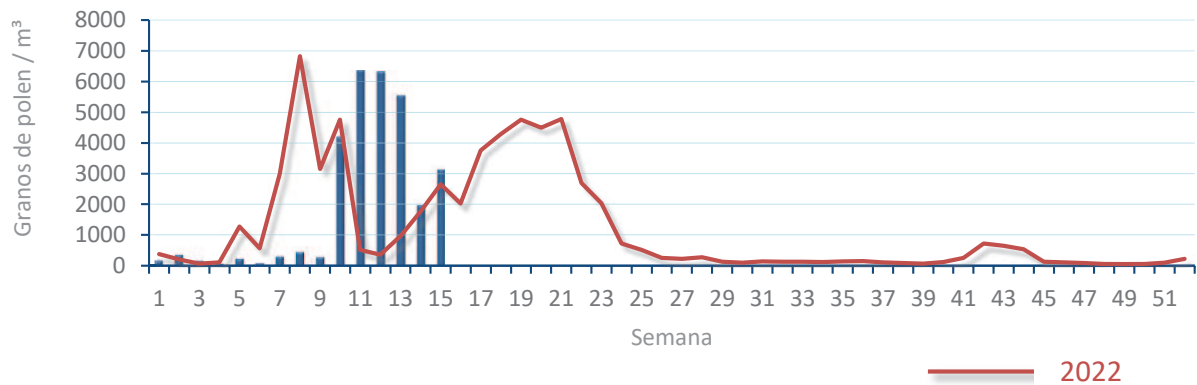
3139
gn/m³

POLEN

NIVELES DE POLEN DE LA ÚLTIMA SEMANA

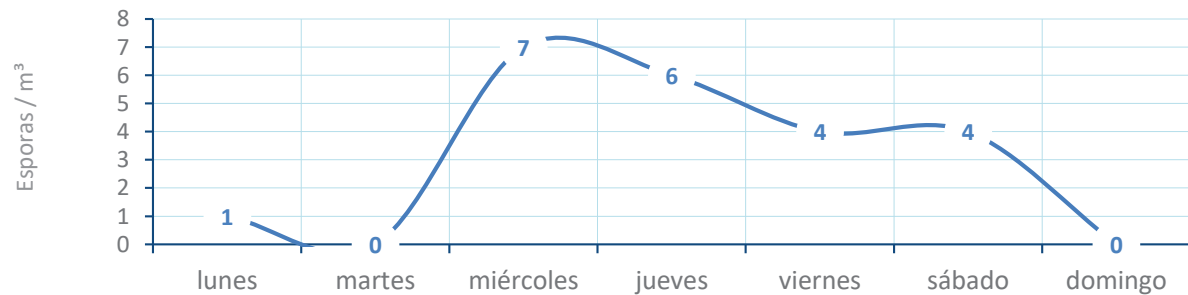


EVOLUCIÓN POLÍNICA SEMANAL

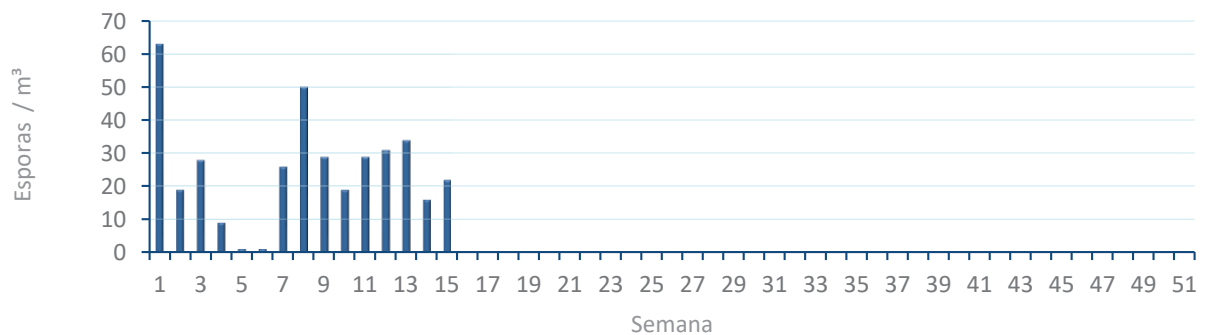


ALTERNARIA

NIVELES DE ALTERNARIA DE LA ÚLTIMA SEMANA



EVOLUCIÓN SEMANAL DE ALTERNARIA



COMPARACIÓN RESPECTO AL AÑO 2022

AÑO

SEMANA

PUNTO DE MUESTREO

COLABORA

AÑOS

2023

15

PEGO

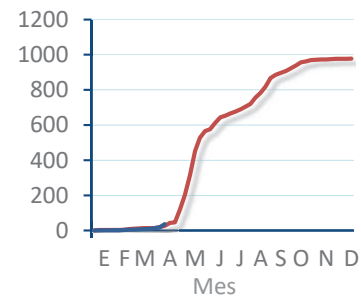
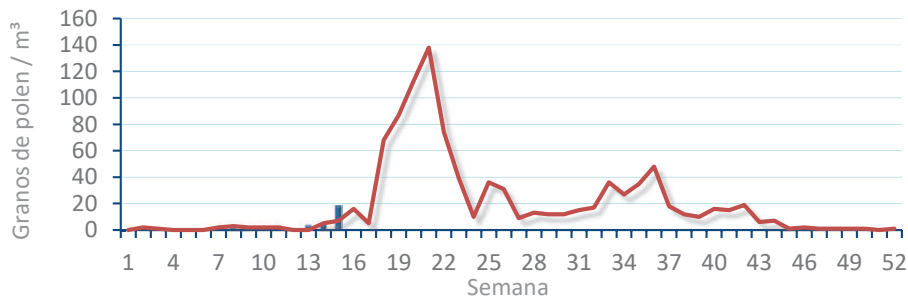


TIPOS

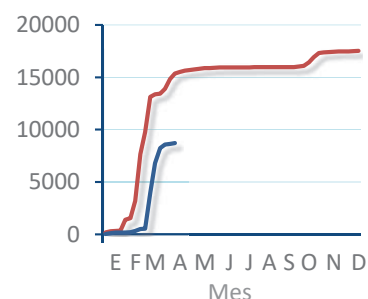
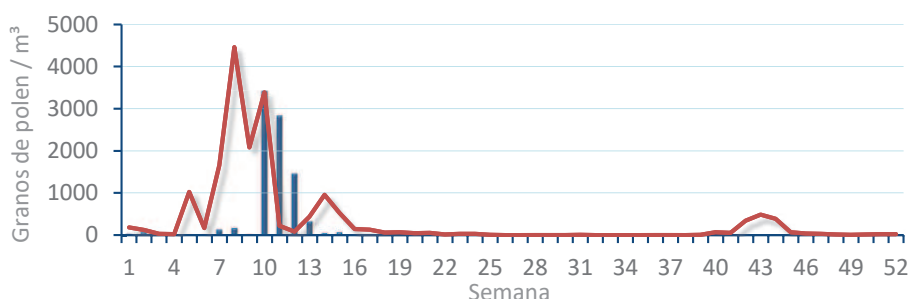
EVOLUCIÓN SEMANAL

DATOS AGRUPADOS

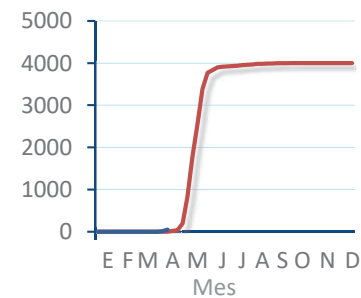
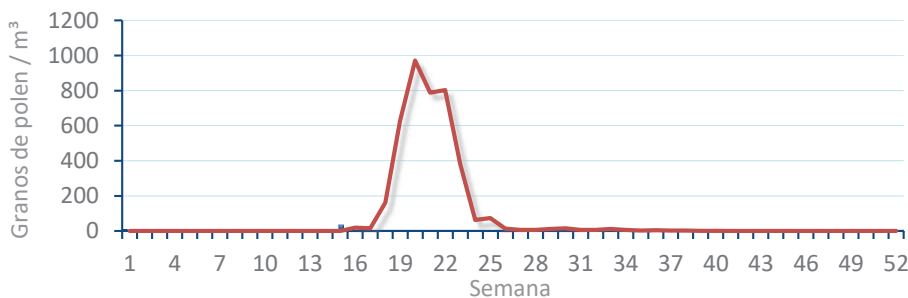
Amaranthaceae
(Cenizo, salsola)



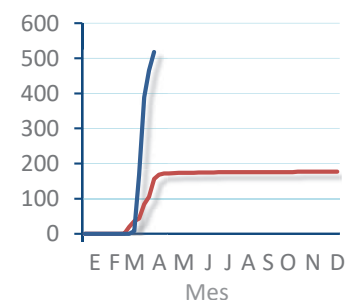
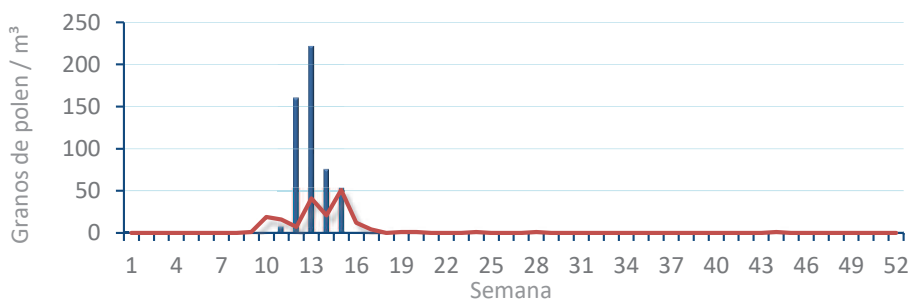
Cupres. / Taxac.
(Ciprés, enebro)



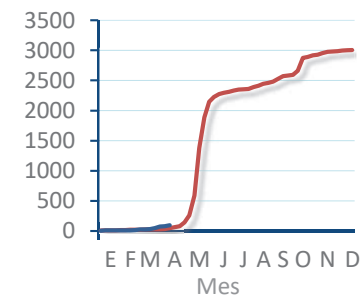
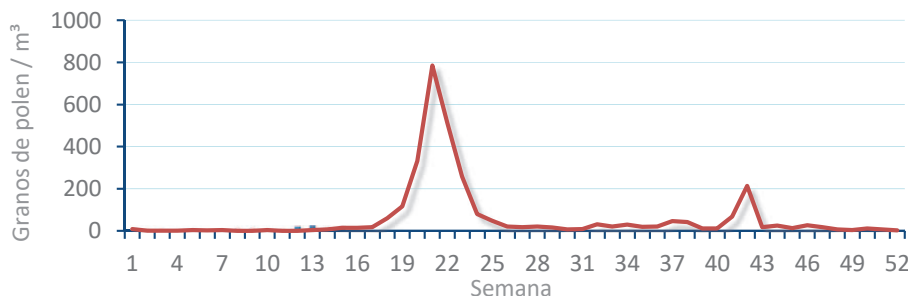
Olea europaea
(Olivo)



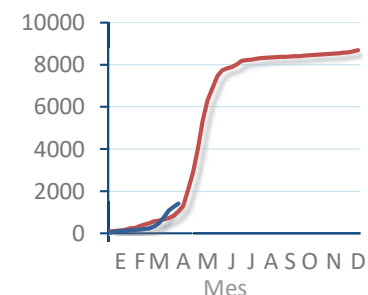
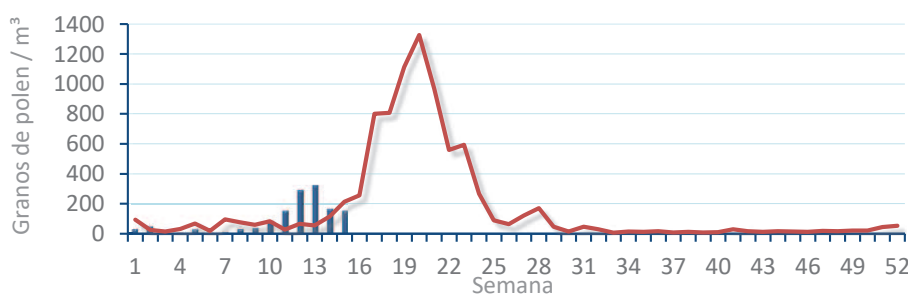
Platanus sp.
(Plátano de sombra)



Poaceae
(Gramíneas)



Urticaceae
(Ortigas, parietarias)



POLEN AMBIENTAL RESUMEN GRÁFICO

VALENCIA

L M X J V S D
10 11 12 13 14 15 16

Abril

2023

SEMANA

15

COLABORA

LETIPharma
desde 1919

ÁRBOLES

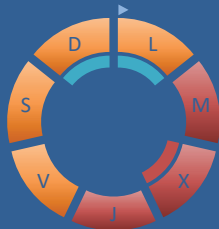
Cupres., Taxac.
(Cipreses, enebros)



Olea europaea
(Olivo)

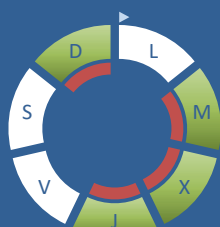


Platanus sp.
(Plátano de sombra)

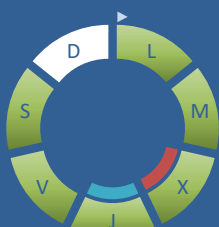


HIERBAS

Amaranthaceae
(Cenizos, salsolas)



Poaceae
(Gramíneas)



Urticaceae
(Ortigas, parietarias)



TIPOS POLÍNICOS PRINCIPALES

NIVELES

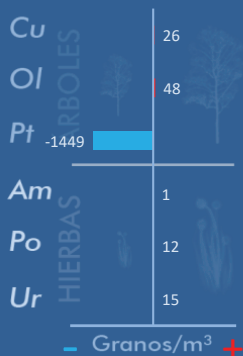
LLUVIA

Litros/m³

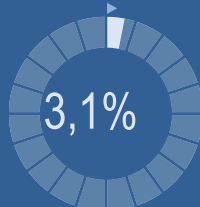


VARIACIÓN RESPECTO A LA SEMANA ANTERIOR

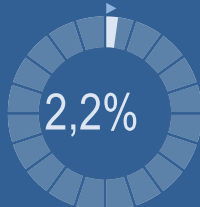
TIPOS POLÍNICOS PRINCIPALES EN PORCENTAJES



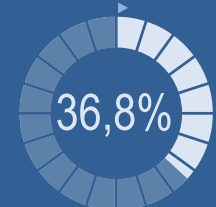
Cupres., Taxac.
(Cipreses, enebros)



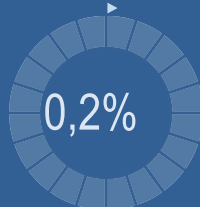
Olea europaea
(Olivo)



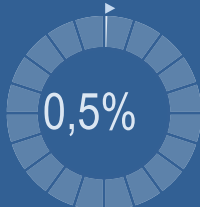
Platanus sp.
(Plátano de sombra)



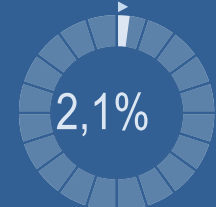
Amaranthaceae
(Cenizos, salsolas)



Poaceae
(Gramíneas)



Urticaceae
(Ortigas, parietarias)

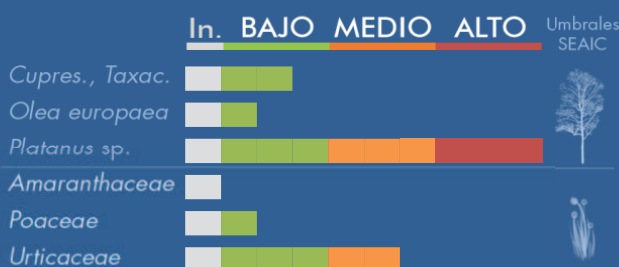


METEOROLOGÍA

31,6 °C
 11,8 °C
 0 L/m²

PRIMAVERA

PORCENTAJE DE POBLACIÓN SENSIBLE POTENCIALMENTE AFECTADA*



*(Se considera el día con el valor más alto de la semana)
In. = Inapreciable

POLEN TOTAL

2570

Granos/m³

SEMANA ANTERIOR: 3388
VARIACIÓN SEMANAL: -818

CAPTADOR: Burkard Spore Trap
INFORME: J.S. Javier Suárez

CONCENTRACIONES DE POLEN EN EL AMBIENTE

AÑO	SEMANA	PUNTO DE MUESTREO	COLABORA	TOTAL
-----	--------	-------------------	----------	-------

2023

15

VALENCIA



2570
grn/m³

ESTACIÓN	>>PRIMAVERA<<	VERANO	OTOÑO	INVIERNO	TOTAL
----------	---------------	--------	-------	----------	-------

PRINCIPALES TIPOS POLÍNICOS

TIPO POLÍNICO	LUNES 10-abr.	MARTES 11-abr.	MIÉRCOLES 12-abr.	JUEVES 13-abr.	VIERNES 14-abr.	SÁBADO 15-abr.	DOMINGO 16-abr.	TOTAL SEMANA
<i>Amaranthaceae</i> (Cenizo, salsola)		1	1	1			1	4
<i>Cupres./Taxac.</i> (Ciprés, enebro)	11	2	22	15	12	13	5	80
<i>Olea</i> (Olivo)		3	17	9	7	11	9	56
<i>Platanus</i> (Plátano de sombra)	78	176	303	133	95	83	78	946
<i>Poaceae</i> (Gramíneas)	3	2	4	1	2	2		14
<i>Urticaceae</i> (Ortiga, parietaria)	3	8	8	11	5	14	6	55

Niveles de polen: ■ altos, ■ medios, ■ bajos, nulos

OTROS TIPOS POLÍNICOS

<i>Betula</i> (Abedul)	4	5		2	1	18	3
<i>Fraxinus</i> (Fresno)	1	2	2	1			
<i>Moraceae</i> (Morera del papel)	12	20	15	4	55	27	4
<i>Morus</i> (Morera)	55	62	113	57	55	31	18
<i>Palmae</i> (Palmeras)	3	4	26	6	18	38	17
<i>Pinaceae</i> (Pinos, cedros)	52	34	41	34	29	33	13
<i>Pistacia</i> (Lentisco)	8	1	5	22	2	6	3
<i>Plantago</i> (Llantén)	1	6	8	2			3
<i>Quercus</i> (Encina, alcornoque)	18	65	152	34	21	38	16
<i>Urtica membranacea</i>	1	3	11	3	5	1	2
OTROS	7	4	8	9	4	26	5

SUMA **257** **398** **736** **344** **311** **341** **183**

Datos en granos/m³ de aire

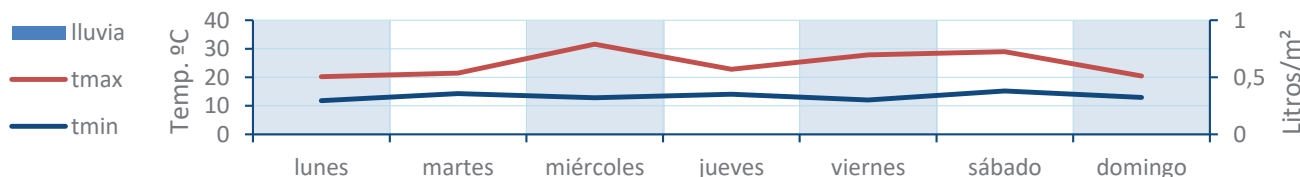
ESPORAS

Alternaria	1	0	2	3	3	6	4
-------------------	---	---	---	---	---	---	---

Datos en esporas/m³ de aire

Responsable análisis: Javier Suárez
Situación captador: Hospital Clínico de Valencia

METEO



REPRESENTACIÓN GRÁFICA

AÑO	SEMANA	PUNTO DE MUESTREO	COLABORA	TOTAL
-----	--------	-------------------	----------	-------

2023

15

VALENCIA

LETIPharma
desde 1919

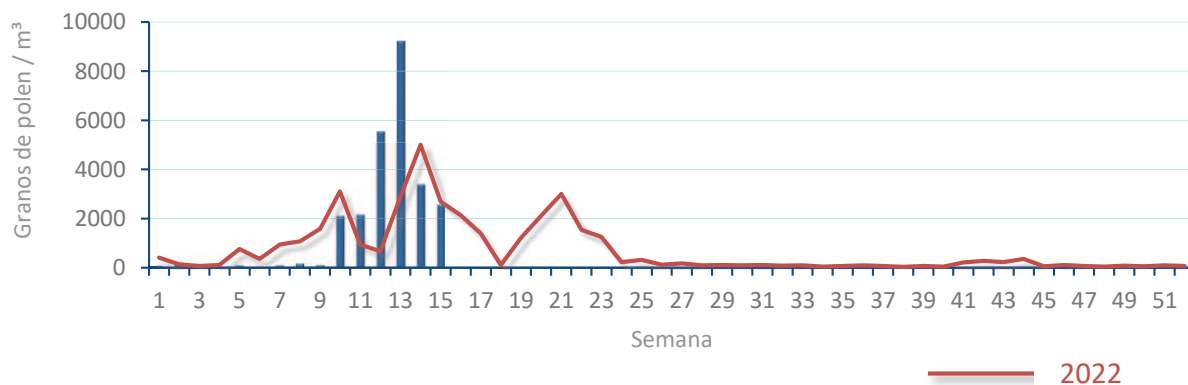
2570
grn/m³

POLEN

NIVELES DE POLEN DE LA ÚLTIMA SEMANA

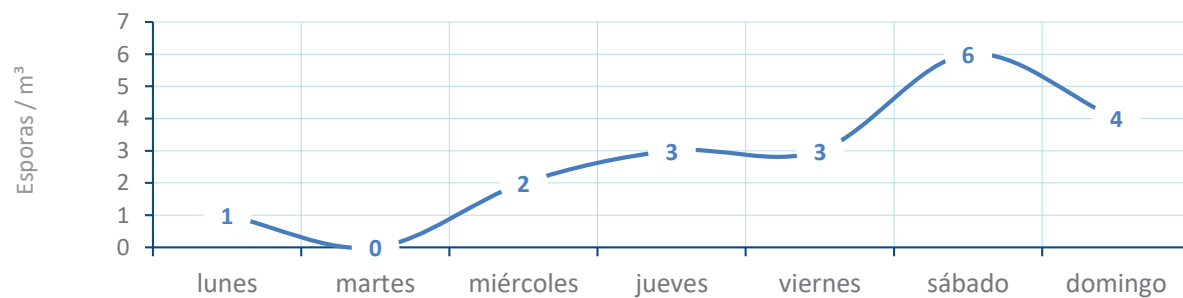


EVOLUCIÓN POLÍNICA SEMANAL

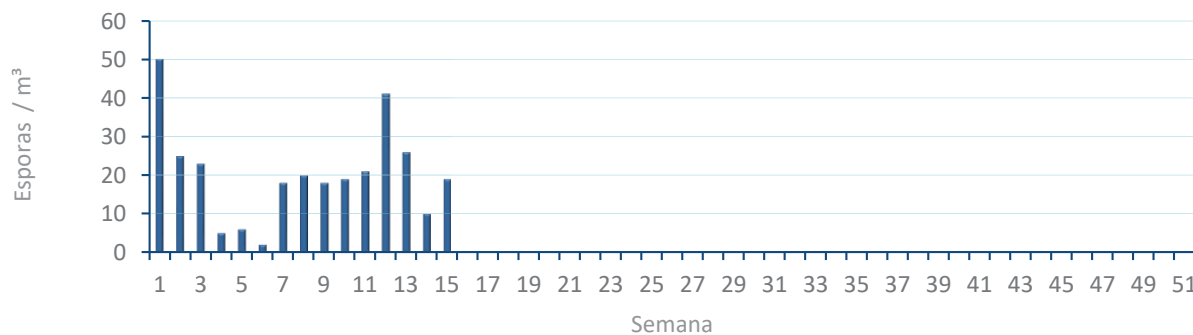


ALTERNARIA

NIVELES DE ALTERNARIA DE LA ÚLTIMA SEMANA



EVOLUCIÓN SEMANAL DE ALTERNARIA



COMPARACIÓN RESPECTO AL AÑO 2022

AÑO

SEMANA

PUNTO DE MUESTREO

COLABORA

AÑOS

2023

15

VALENCIA

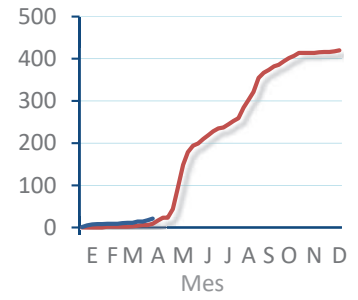
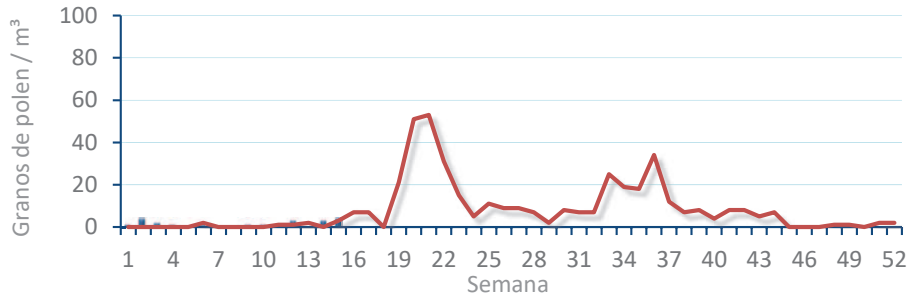


TIPOS

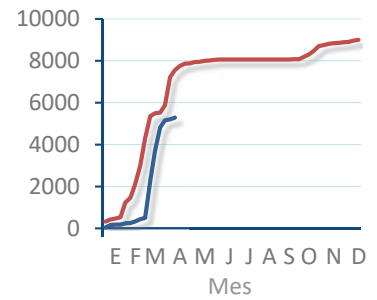
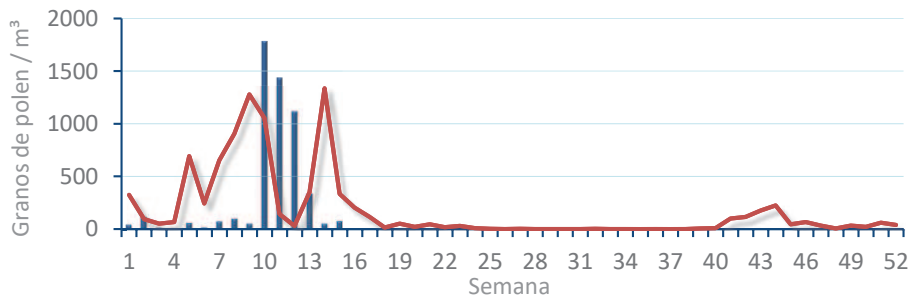
EVOLUCIÓN SEMANAL

DATOS AGRUPADOS

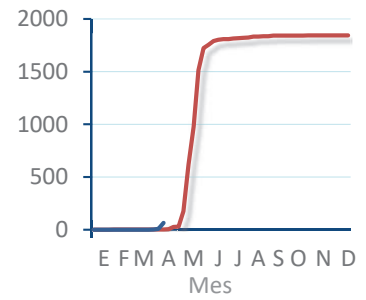
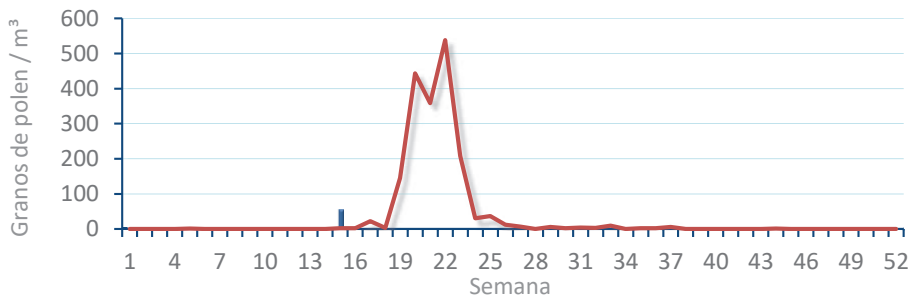
Amaranthaceae
(Cenizo, salsola)



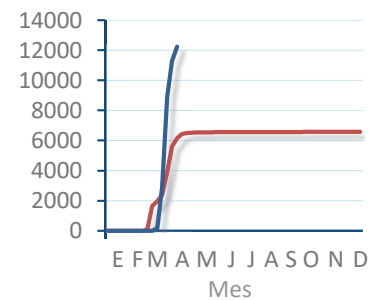
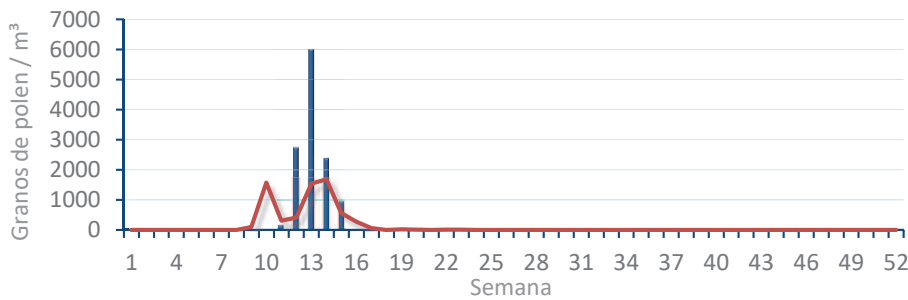
Cupres. / Taxac.
(Ciprés, enebro)



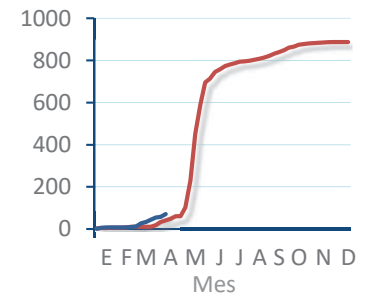
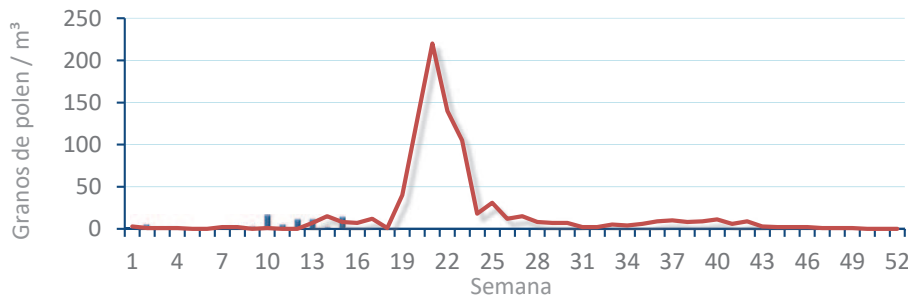
Olea europaea
(Olivo)



Platanus sp.
(Plátano de sombra)



Poaceae
(Gramíneas)



Urticaceae
(Ortigas, parietarias)

