

POLEN AMBIENTAL RESUMEN GRÁFICO

ALICANTE

L M X J V S D
1 2 3 4 5 6 7

Julio

2024

SEMANA

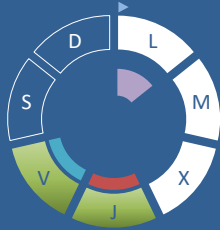
27

COLABORA

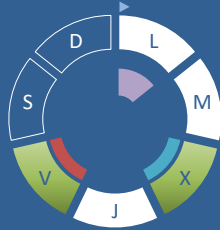
LETIPharma
desde 1919

ÁRBOLES

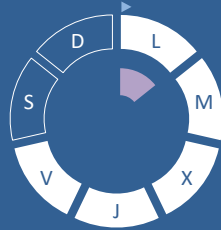
Cupres., Taxac.
(Cipreses, enebros)



Olea europaea
(Olivo)



Platanus sp.
(Plátano de sombra)



TIPOS POLÍNICOS PRINCIPALES

NIVELES

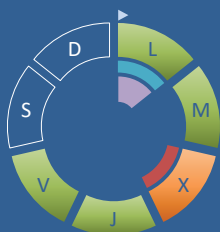
LLUVIA

Litros/m³

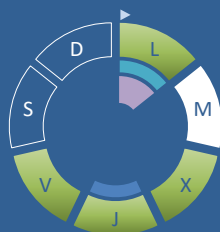


HIERBAS

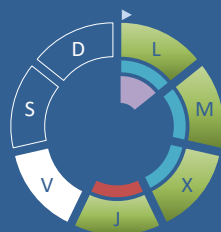
Amaranthaceae
(Cenizos, salsolas)



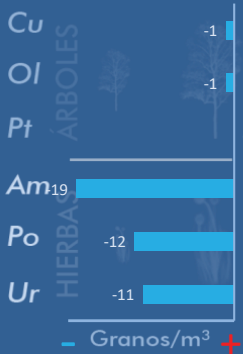
Poaceae
(Gramíneas)



Urticaceae
(Ortigas, parietarias)



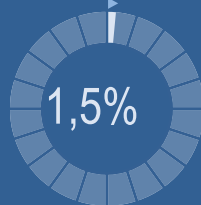
VARIACIÓN RESPECTO A LA SEMANA ANTERIOR



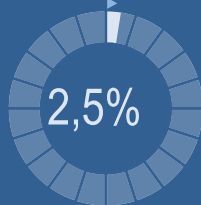
TIPOS POLÍNICOS PRINCIPALES EN PORCENTAJES



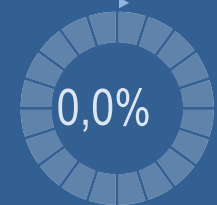
Cupres., Taxac.
(Cipreses, enebros)



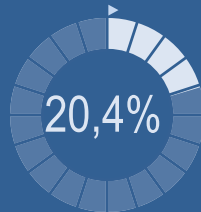
Olea europaea
(Olivo)



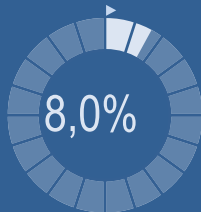
Platanus sp.
(Plátano de sombra)



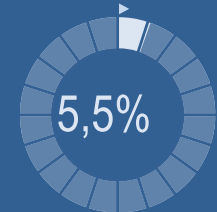
Amaranthaceae
(Cenizos, salsolas)



Poaceae
(Gramíneas)



Urticaceae
(Ortigas, parietarias)

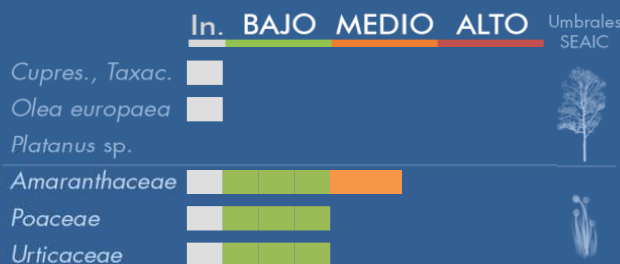


METEOROLOGÍA



VERANO

PORCENTAJE DE POBLACIÓN SENSIBLE POTENCIALMENTE AFECTADA*



*(Se considera el día con el valor más alto de la semana)
In. = Inapreciable

POLEN TOTAL

201

Granos/m³

SEMANA ANTERIOR

226

VARIACIÓN SEMANAL

-25

CAPTADOR:

Burkard Spore Trap

INFORME:

J.S. Javier Suárez

CONCENTRACIONES DE POLEN EN EL AMBIENTE

AÑO	SEMANA	PUNTO DE MUESTREO	COLABORA	TOTAL
-----	--------	-------------------	----------	-------

2024

27

ALICANTE



201
grn/m³

ESTACIÓN	PRIMAVERA	>>VERANO<<	OTOÑO	INVIERNO	TOTAL SEMANA
----------	-----------	------------	-------	----------	--------------

PRINCIPALES TIPOS POLÍNICOS

TIPO POLÍNICO	LUNES 1-jul.	MARTES 2-jul.	MIÉRCOLES 3-jul.	JUEVES 4-jul.	VIERNES 5-jul.	SÁBADO 6-jul.	DOMINGO 7-jul.	TOTAL SEMANA
<i>Amaranthaceae</i> (Cenizo, salsola)	3	9	14	8	7			41
<i>Cupres./Taxac.</i> (Ciprés, enebro)				2	1			3
<i>Olea</i> (Olivo)			2		3			5
<i>Platanus</i> (Plátano de sombra)								0
<i>Poaceae</i> (Gramíneas)	1		5	8	2			16
<i>Urticaceae</i> (Ortiga, parietaria)	1	1	1	8				11

Niveles de polen: ■ altos, ■ medios, ■ bajos, nulos

OTROS TIPOS POLÍNICOS

<i>Castanea</i> (Castaño)					4	S	S
<i>Compositae</i> (Tipo Senecio)			2			I	I
<i>Cyperaceae</i> (Juncia, lastán)		1		2		N	N
<i>Ericaceae</i> (Brezo)		1	1				
<i>Fraxinus</i> (Fresno)	1					D	D
<i>Ligustrum</i> (Aligustre)				1	3	A	A
<i>Myrtaceae</i> (Eucalipto, mirto)	1		1			T	T
<i>Pinaceae</i> (Pinos, cedros)	2	3	4	4	2	O	O
<i>Plantago</i> (Llantén)		1	2	4		S	S
<i>Quercus</i> (Encina, alcornoque)	8	10	15	31	13		
OTROS		1	2	4	1		

SUMA

17 27 49 72 36 0 0

Datos en granos/m³ de aire

ESPORAS

Alternaria

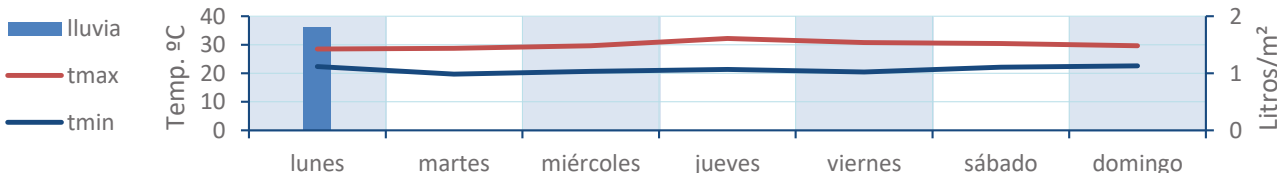
11 7 64 53 39 0 0

Datos en esporas/m³ de aire

Responsable análisis: Javier Suárez

Situación captador: Hospital General Universitario de Alicante

METEO



REPRESENTACIÓN GRÁFICA

AÑO	SEMANA	PUNTO DE MUESTREO	COLABORA	TOTAL
-----	--------	-------------------	----------	-------

2024

27

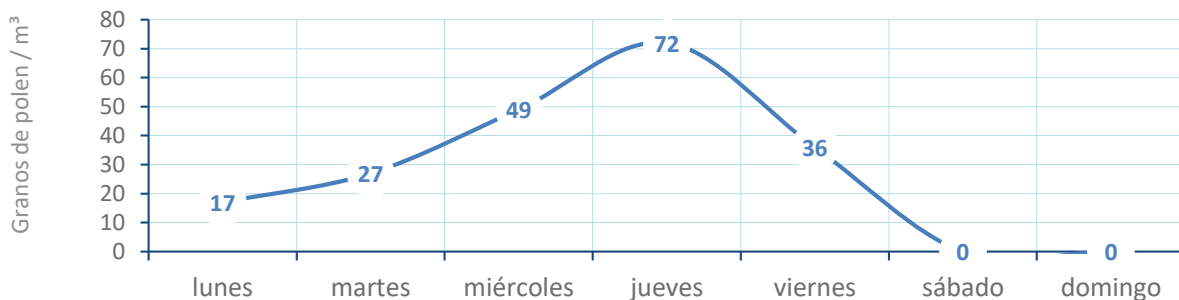
ALICANTE



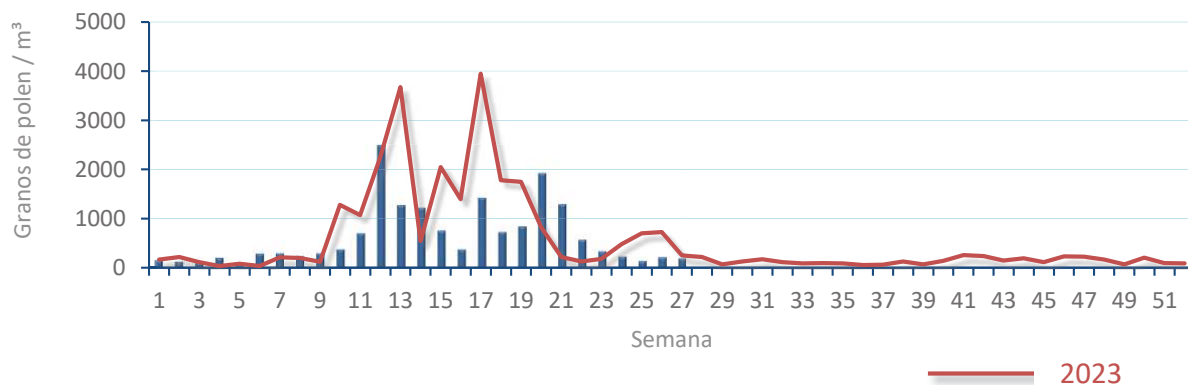
201
gn/m³

POLEN

NIVELES DE POLEN DE LA ÚLTIMA SEMANA

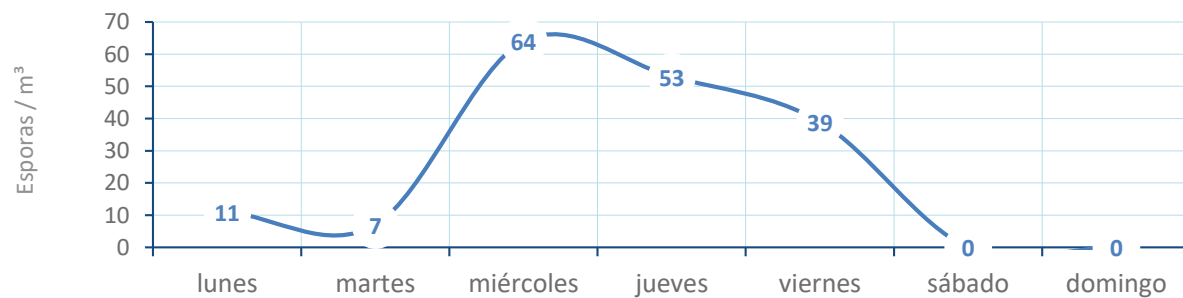


EVOLUCIÓN POLÍNICA SEMANAL

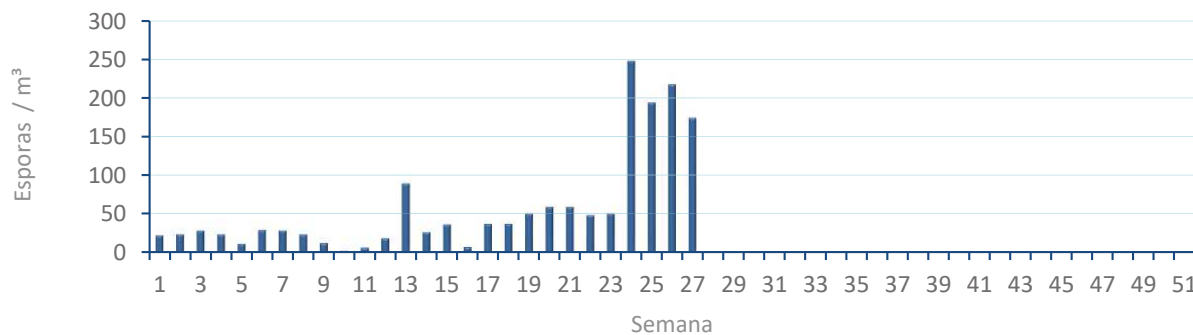


ALTERNARIA

NIVELES DE ALTERNARIA DE LA ÚLTIMA SEMANA



EVOLUCIÓN SEMANAL DE ALTERNARIA



COMPARACIÓN RESPECTO AL AÑO 2023

AÑO

SEMANA

PUNTO DE MUESTREO

COLABORA

AÑOS

2024

27

ALICANTE

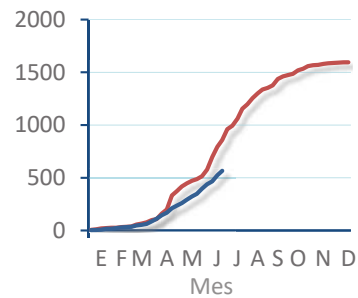
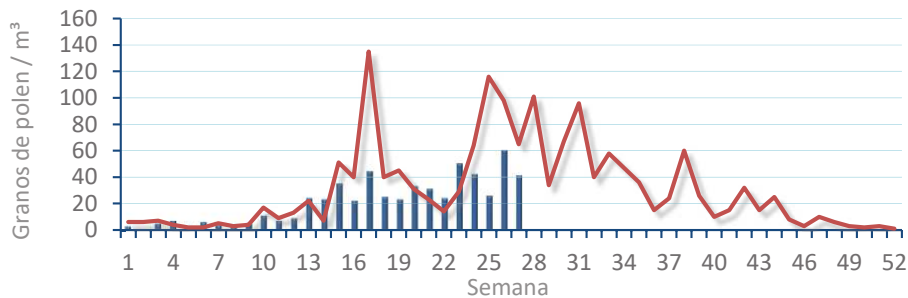


TIPOS

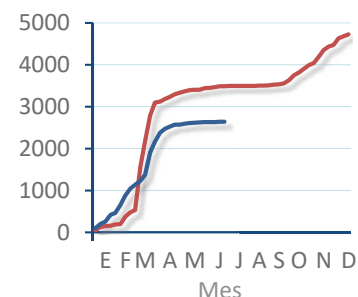
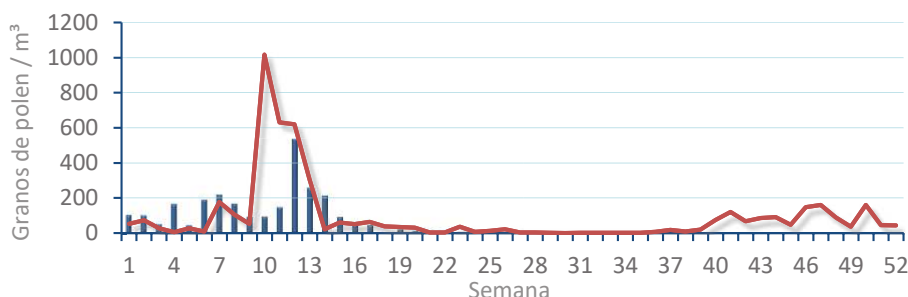
EVOLUCIÓN SEMANAL

DATOS AGRUPADOS

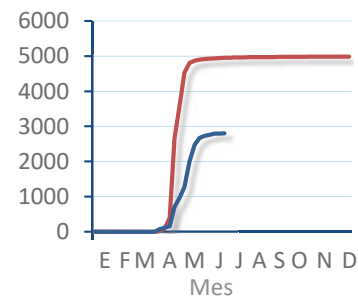
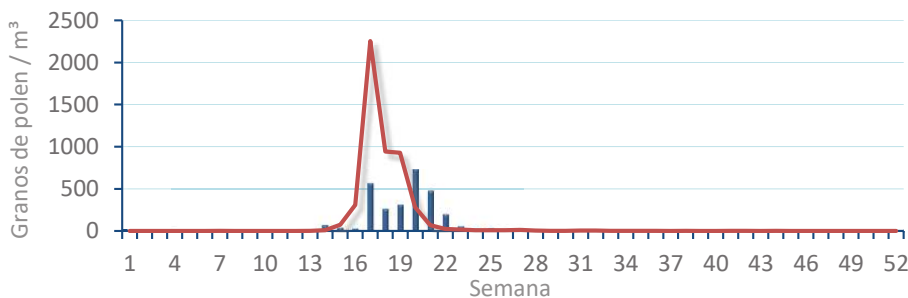
Amaranthaceae
(Cenizo, salsola)



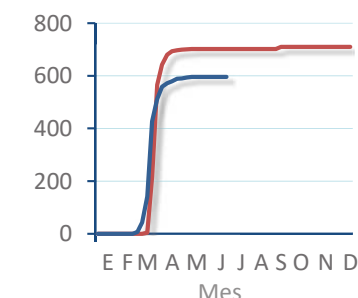
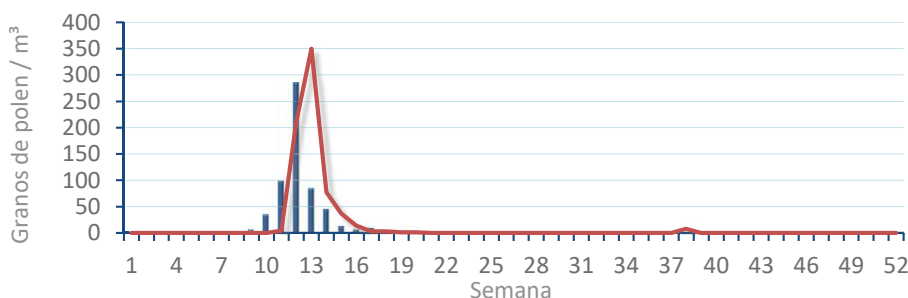
Cupres. / Taxac.
(Ciprés, enebro)



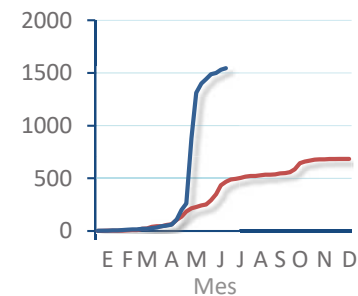
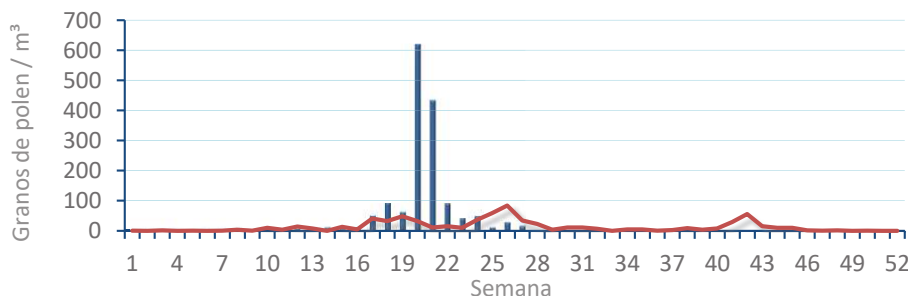
Olea europaea
(Olivo)



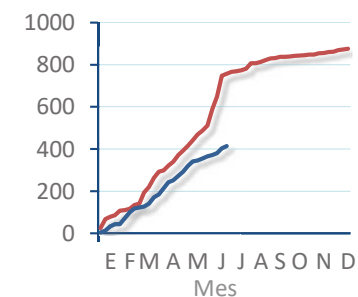
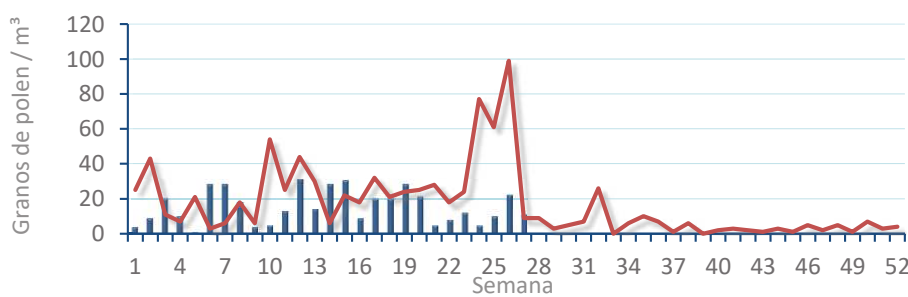
Platanus sp.
(Plátano de sombra)



Poaceae
(Gramíneas)



Urticaceae
(Ortigas, parietarias)



POLEN AMBIENTAL RESUMEN GRÁFICO

CASTELLÓN

L M X J V S D
1 2 3 4 5 6 7

Julio

2024

SEMANA

27

COLABORA

LETIPharma
desde 1919

ÁRBOLES

Cupres., Taxac.
(Cipreses, enebros)



Olea europaea
(Olivo)



Platanus sp.
(Plátano de sombra)



TIPOS POLÍNICOS PRINCIPALES

NIVELES

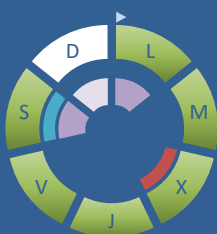
LLUVIA

Litros/m³



HIERBAS

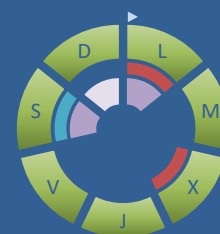
Amaranthaceae
(Cenizos, salsolas)



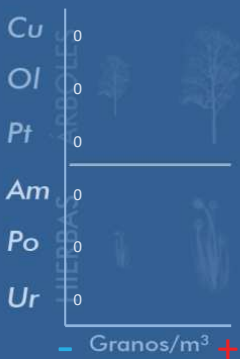
Poaceae
(Gramíneas)



Urticaceae
(Ortigas, parietarias)



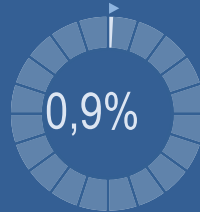
VARIACIÓN RESPECTO A LA SEMANA ANTERIOR



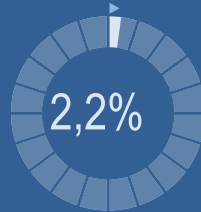
TIPOS POLÍNICOS PRINCIPALES EN PORCENTAJES



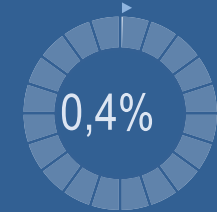
Cupres., Taxac.
(Cipreses, enebros)



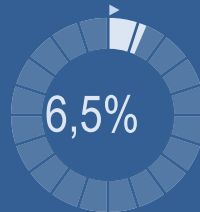
Olea europaea
(Olivo)



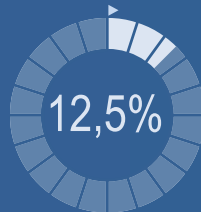
Platanus sp.
(Plátano de sombra)



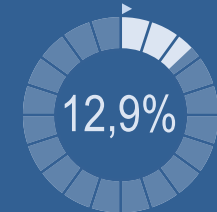
Amaranthaceae
(Cenizos, salsolas)



Poaceae
(Gramíneas)



Urticaceae
(Ortigas, parietarias)

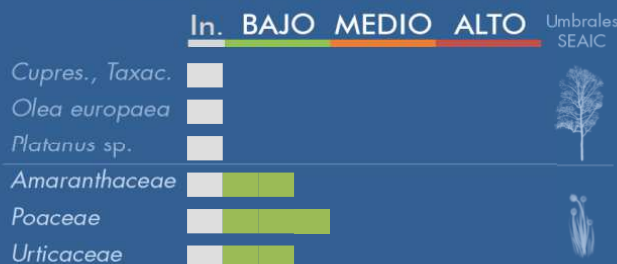


METEOROLOGÍA

30,9 °C
 19,4 °C
 8,2 L/m²

VERANO

PORCENTAJE DE POBLACIÓN SENSIBLE POTENCIALMENTE AFECTADA*



*(Se considera el día con el valor más alto de la semana)
In. = Inapreciable

POLEN TOTAL

232

Granos/m³

SEMANA ANTERIOR

237

VARIACIÓN SEMANAL

-5

CAPTADOR:
Burkard
Spore Trap

INFORME:

Javier Suárez

CONCENTRACIONES DE POLEN EN EL AMBIENTE

AÑO	SEMANA	PUNTO DE MUESTREO	COLABORA	TOTAL
-----	--------	-------------------	----------	-------

2024

27

CASTELLÓN



232
grn/m³

ESTACIÓN	PRIMAVERA	>>VERANO<<	OTOÑO	INVIERNO	
----------	-----------	------------	-------	----------	--

PRINCIPALES TIPOS POLÍNICOS

TIPO POLÍNICO	LUNES 1-jul.	MARTES 2-jul.	MIÉRCOLES 3-jul.	JUEVES 4-jul.	VIERNES 5-jul.	SÁBADO 6-jul.	DOMINGO 7-jul.	TOTAL SEMANA
<i>Amaranthaceae</i> (Cenizo, salsola)	2	2	6	2	2	1		15
<i>Cupres./Taxac.</i> (Ciprés, enebro)	1				1			2
<i>Olea</i> (Olivo)		1	3		1			5
<i>Platanus</i> (Plátano de sombra)		1						1
<i>Poaceae</i> (Gramíneas)	2	2	4	8	6	2	5	29
<i>Urticaceae</i> (Ortiga, parietaria)	6	5	6	5	4	1	3	30

OTROS TIPOS POLÍNICOS

<i>Castanea</i> (Castaño)						1	
<i>Cyperaceae</i> (Juncia, lastán)		2	2				2
<i>Ericaceae</i> (Brezo)		1					
<i>Labiatae</i> (Labiada)				1			
<i>Ligustrum</i> (Aligustre)			1				
<i>Myrtaceae</i> (Eucalipto, mirto)	1			1			
<i>Pinaceae</i> (Pinos, cedros)	1	4	4	1	3	1	
<i>Plantago</i> (Llantén)	1	3		1			
<i>Quercus</i> (Encina, alcornoque)	3	29	35	16	17	3	4
<i>Typhaceae</i> (Tifa)			1				
OTROS		3	4	1	3		

Niveles de polen: altos (rojo), medios (naranja), bajos (verde), nulos (blanco)

SUMA

17	53	66	36	37	9	14
----	----	----	----	----	---	----

Datos en granos/m³ de aire

ESPORAS

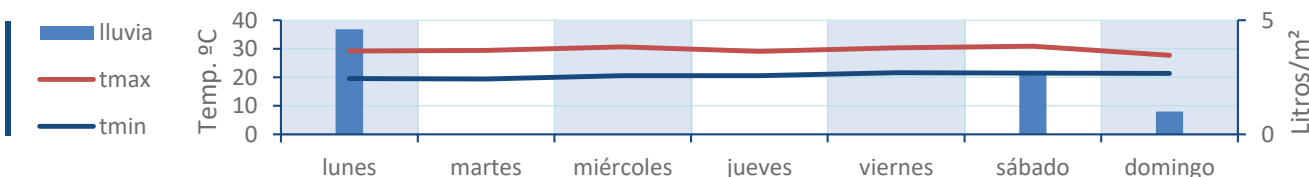
Alternaria

9	45	60	63	72	59	46
---	----	----	----	----	----	----

Datos en esporas/m³ de aire

Responsable análisis: Javier Suárez
Situación captador: Hospital General de Castellón

METEO



REPRESENTACIÓN GRÁFICA

AÑO

SEMANA

PUNTO DE MUESTREO

COLABORA

TOTAL

2024

27

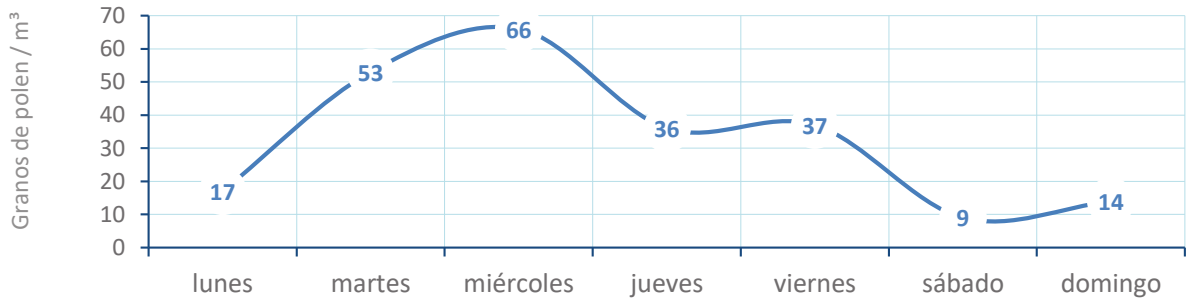
CASTELLÓN

LETIPharma
desde 1919

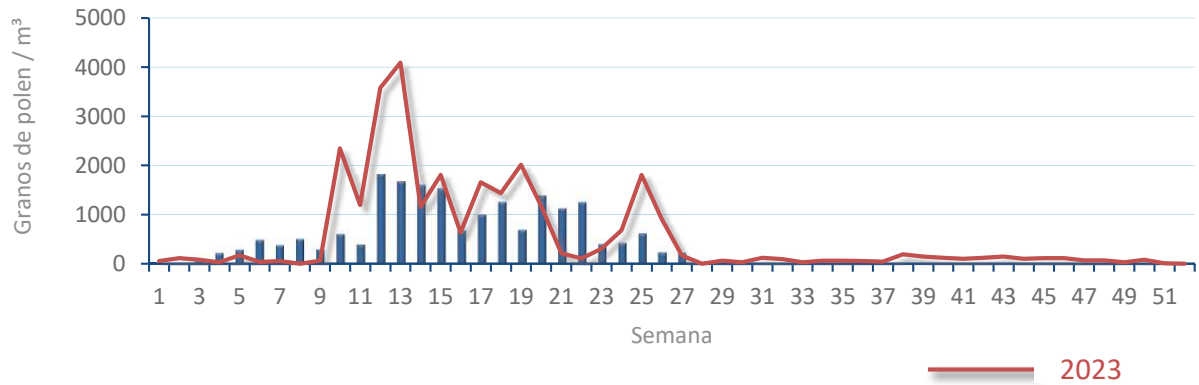
232
gn/m³

POLEN

NIVELES DE POLEN DE LA ÚLTIMA SEMANA

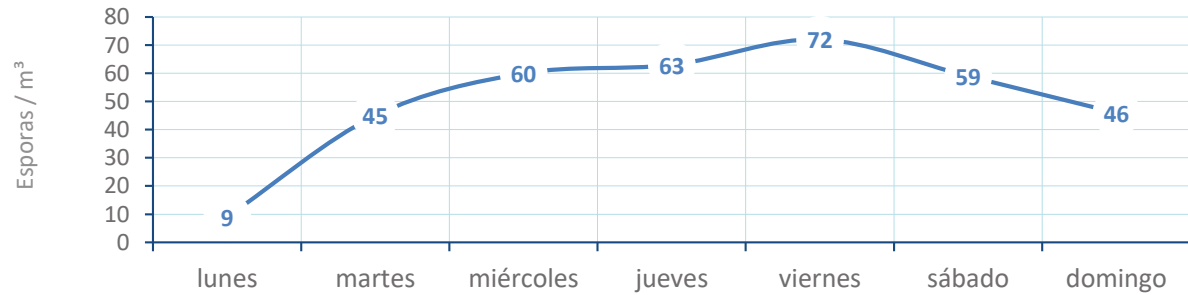


EVOLUCIÓN POLÍNICA SEMANAL

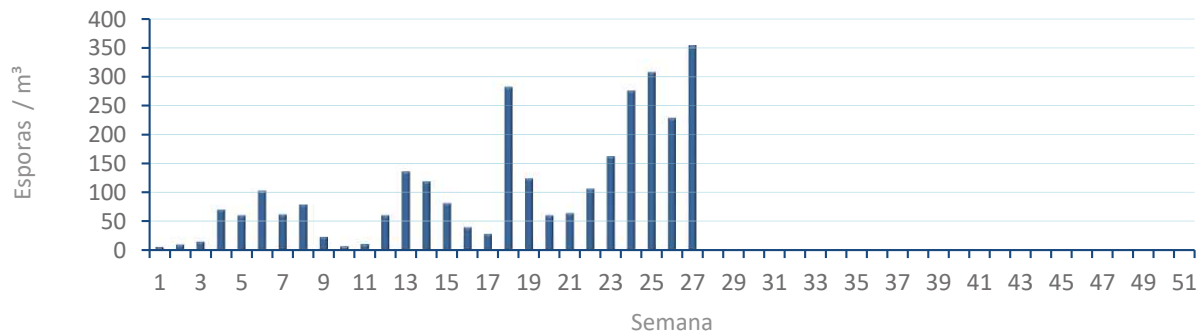


ALTERNARIA

NIVELES DE ALTERNARIA DE LA ÚLTIMA SEMANA



EVOLUCIÓN SEMANAL DE ALTERNARIA



COMPARACIÓN RESPECTO AL AÑO 2023

AÑO SEMANA PUNTO DE MUESTREO COLABORA AÑOS

2024

27

CASTELLÓN

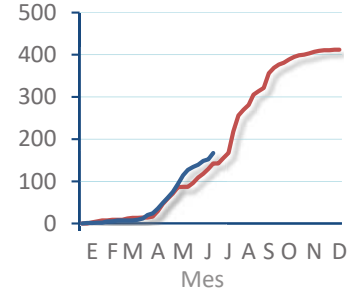
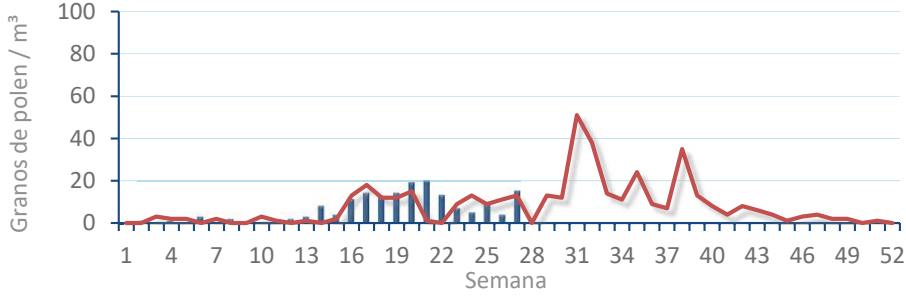
LETIPharma desde 1919 2023 2024

TIPOS

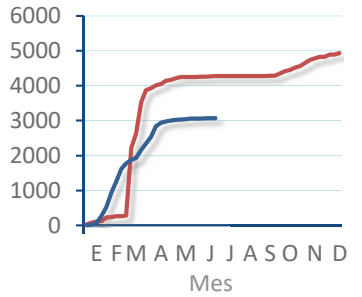
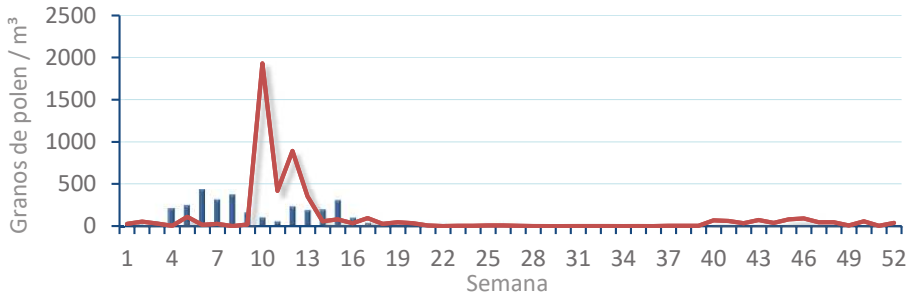
EVOLUCIÓN SEMANAL

DATOS AGRUPADOS

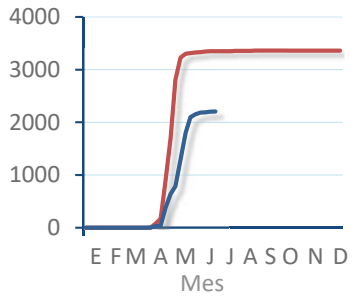
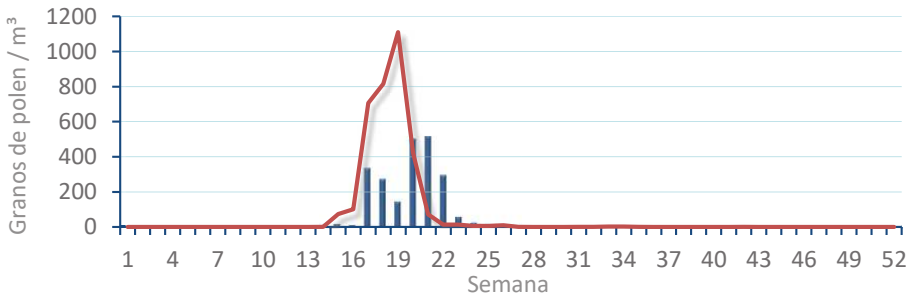
Amaranthaceae
(Cenizo, salsola)



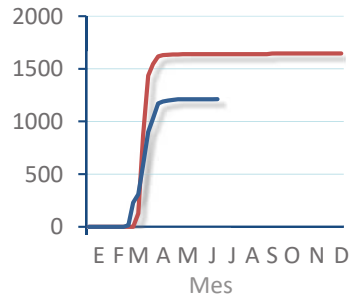
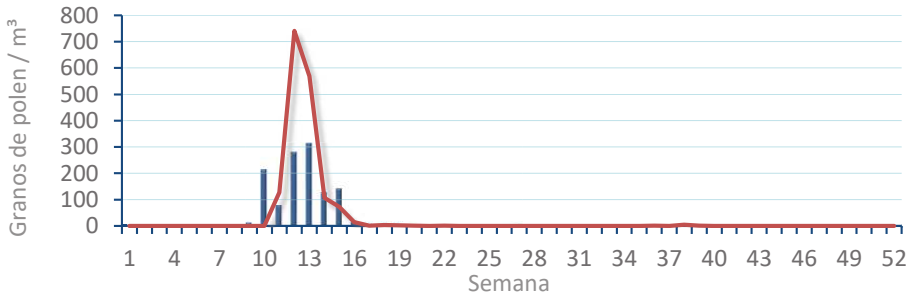
Cupres. / Taxac.
(Ciprés, enebro)



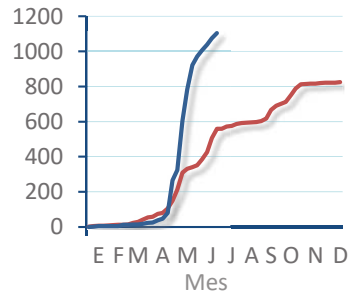
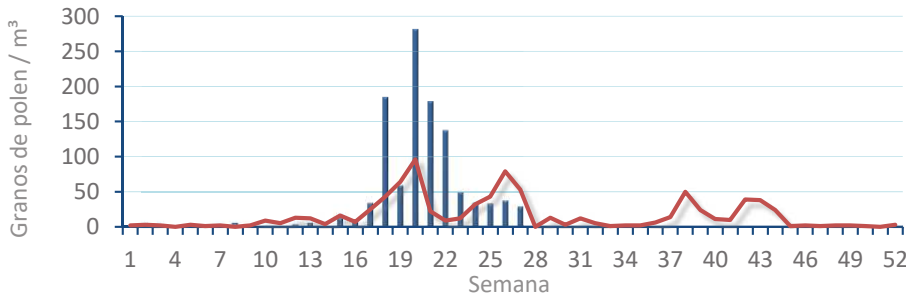
Olea europaea
(Olivo)



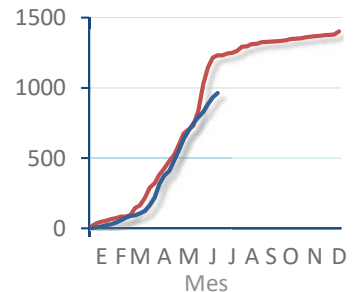
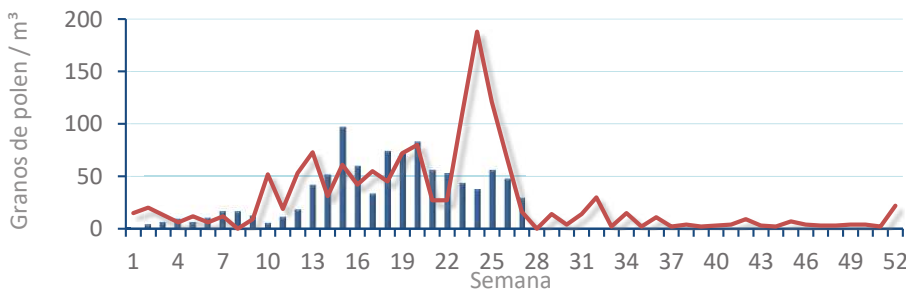
Platanus sp.
(Plátano de sombra)



Poaceae
(Gramíneas)



Urticaceae
(Ortigas, parietarias)



POLEN AMBIENTAL RESUMEN GRÁFICO



PEGO

L M X J V S D
1 2 3 4 5 6 7

Julio

2024

SEMANA

27

COLABORA

LETIPharma
desde 1919

ÁRBOLES

HIERBAS

Cupres., Taxac.
(Cipreses, enebros)



Olea europaea
(Olivo)



Platanus sp.
(Plátano de sombra)



Amaranthaceae
(Cenizos, salsolas)



Poaceae
(Gramíneas)



Urticaceae
(Ortigas, parietarias)



TIPOS POLÍNICOS PRINCIPALES

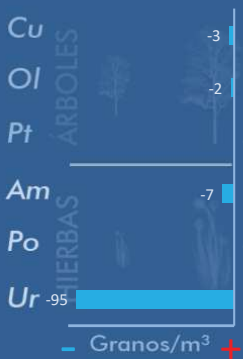
NIVELES

LLUVIA

Litros/m³



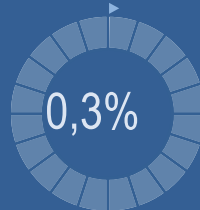
VARIACIÓN RESPECTO A LA SEMANA ANTERIOR



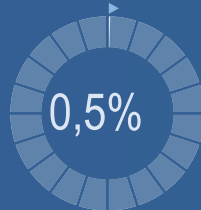
TIPOS POLÍNICOS PRINCIPALES EN PORCENTAJES



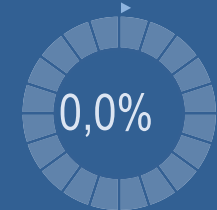
Cupres., Taxac.
(Cipreses, enebros)



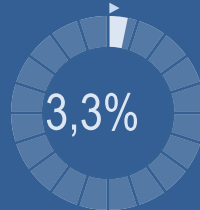
Olea europaea
(Olivo)



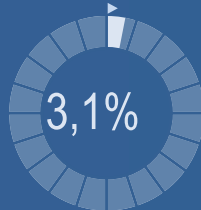
Platanus sp.
(Plátano de sombra)



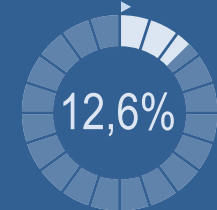
Amaranthaceae
(Cenizos, salsolas)



Poaceae
(Gramíneas)



Urticaceae
(Ortigas, parietarias)

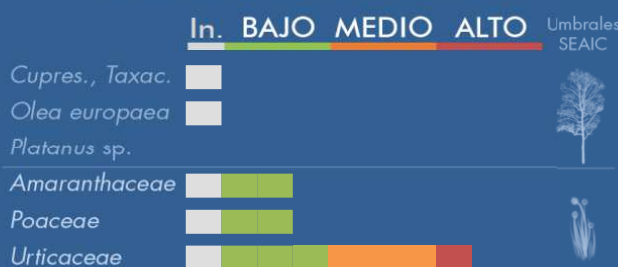


METEOROLOGÍA



VERANO

PORCENTAJE DE POBLACIÓN SENSIBLE POTENCIALMENTE AFECTADA*



*(Se considera el día con el valor más alto de la semana)
In. = Inapreciable

POLEN TOTAL

645

Granos/m³

SEMANA ANTERIOR

362

VARIACIÓN SEMANAL

+ 283

CAPTADOR:

Burkard Spore Trap

INFORME:

J.S. Javier Suárez

CONCENTRACIONES DE POLEN EN EL AMBIENTE

AÑO	SEMANA	PUNTO DE MUESTREO	COLABORA	TOTAL
-----	--------	-------------------	----------	-------

2024

27

PEGO



645
grn/m³

ESTACIÓN	PRIMAVERA	>>VERANO<<	OTOÑO	INVIERNO	
----------	-----------	------------	-------	----------	--

PRINCIPALES TIPOS POLÍNICOS

TIPO POLÍNICO	LUNES 1-jul.	MARTES 2-jul.	MIÉRCOLES 3-jul.	JUEVES 4-jul.	VIERNES 5-jul.	SÁBADO 6-jul.	DOMINGO 7-jul.	TOTAL SEMANA
<i>Amaranthaceae</i> (Cenizo, salsola)		5	1	5	5	4	1	21
<i>Cupres./Taxac.</i> (Ciprés, enebro)					2			2
<i>Olea</i> (Olivo)	1	1		1				3
<i>Platanus</i> (Plátano de sombra)								0
<i>Poaceae</i> (Gramíneas)	2	4	2	2	6	2	2	20
<i>Urticaceae</i> (Ortiga, parietaria)	1	15	23	8	15	18	1	81

Niveles de polen: altos (rojo), medios (naranja), bajos (verde), nulos (blanco)

OTROS TIPOS POLÍNICOS

<i>Apiaceae</i> (Umbelífera)		1						
<i>Castanea</i> (Castaño)					2			
<i>Cyperaceae</i> (Juncia, lastán)					1			
<i>Echium</i> (Viborera)		1						
<i>Myrtaceae</i> (Eucalipto, mirto)		1						
<i>Pinaceae</i> (Pinos, cedros)	1	2		1	2	1		
<i>Plantago</i> (Llantén)		1	2		3			
<i>Quercus</i> (Encina, alcornoque)	5	82	170	63	91	74	2	
<i>Viburnum</i> (Durillo)		2						
OTROS		4	1		1	3	1	

SUMA

10	119	199	80	128	102	7
----	-----	-----	----	-----	-----	---

Datos en granos/m³ de aire

ESPORAS

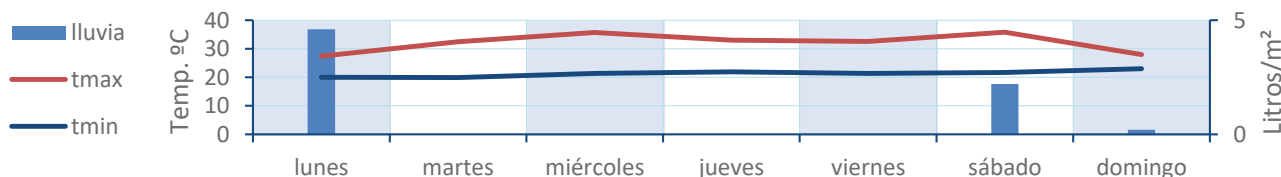
Alternaria

6	33	52	29	38	45	33
---	----	----	----	----	----	----

Datos en esporas/m³ de aire

Responsable análisis: Javier Suárez
Situación captador: Colegio San Antonio

METEO



REPRESENTACIÓN GRÁFICA

AÑO

SEMANA

PUNTO DE MUESTREO

COLABORA

TOTAL

2024

27

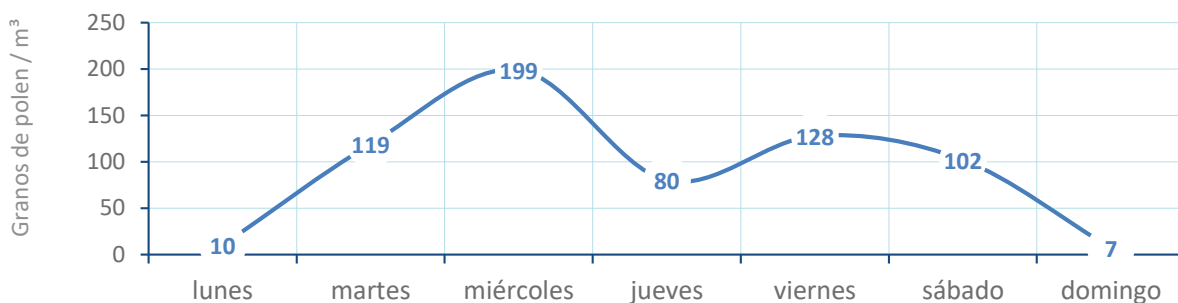
PEGO



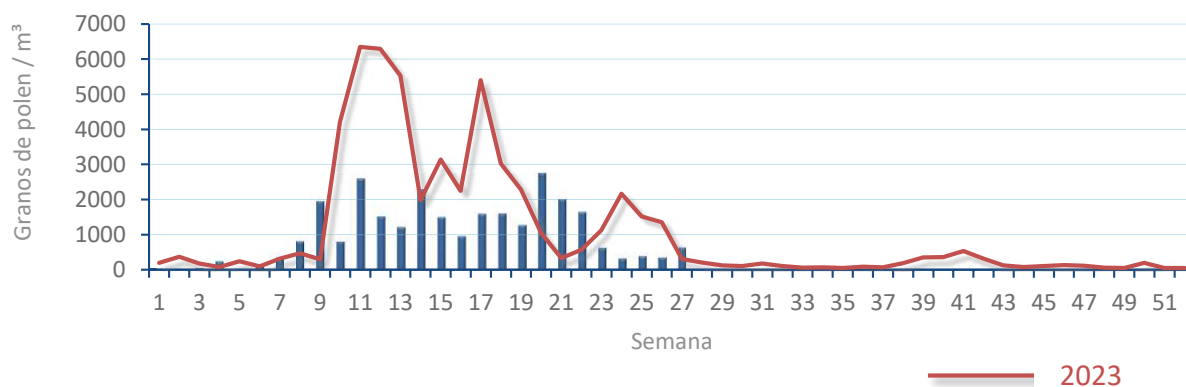
645
grn/m³

POLEN

NIVELES DE POLEN DE LA ÚLTIMA SEMANA



EVOLUCIÓN POLÍNICA SEMANAL

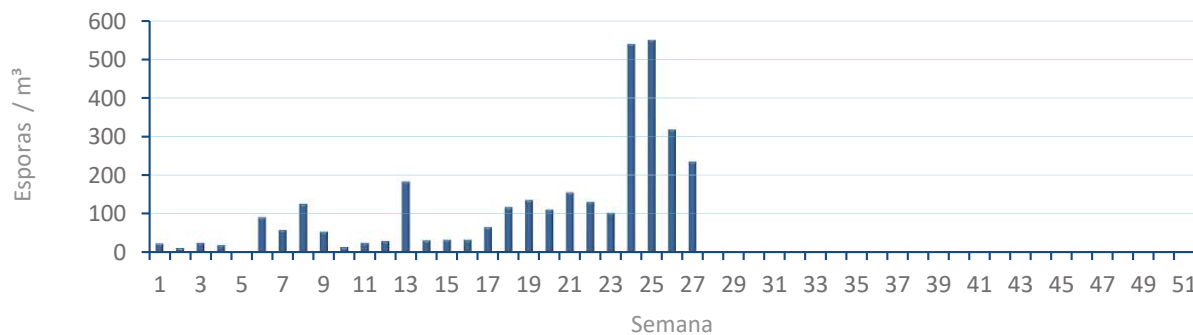


ALTERNARIA

NIVELES DE ALTERNARIA DE LA ÚLTIMA SEMANA



EVOLUCIÓN SEMANAL DE ALTERNARIA



COMPARACIÓN RESPECTO AL AÑO 2023

AÑO SEMANA PUNTO DE MUESTREO COLABORA AÑOS

2024

27

PEGO

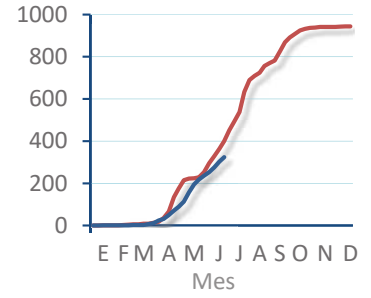
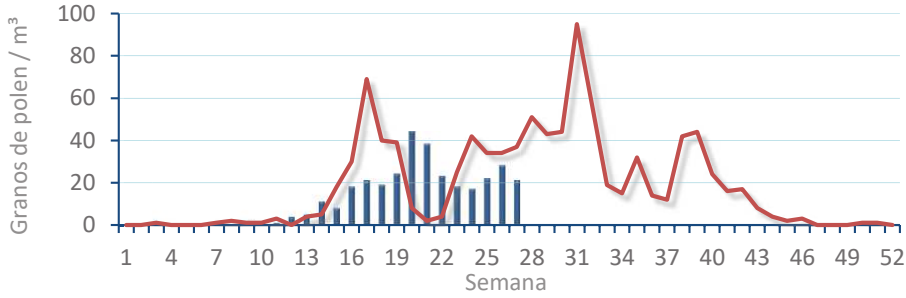
LETIPharma desde 1919 2023 2024

TIPOS

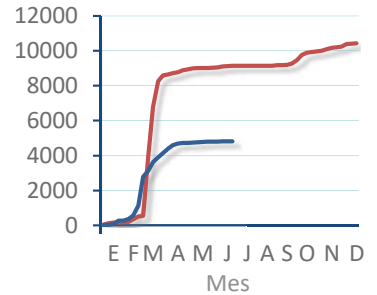
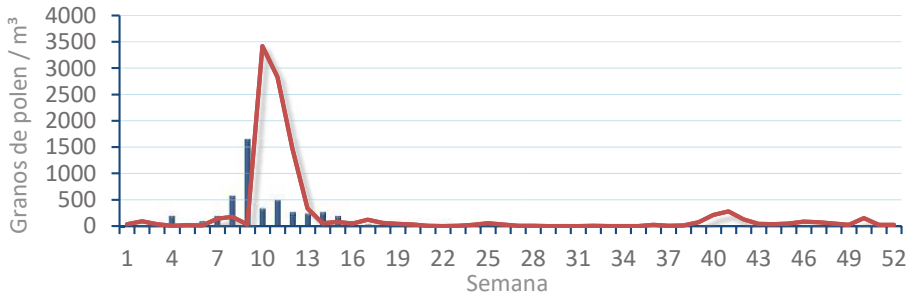
EVOLUCIÓN SEMANAL

DATOS AGRUPADOS

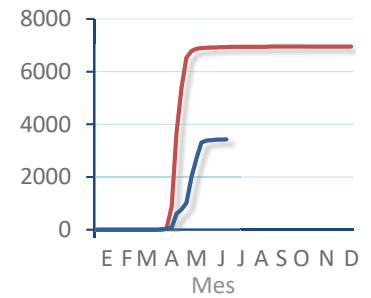
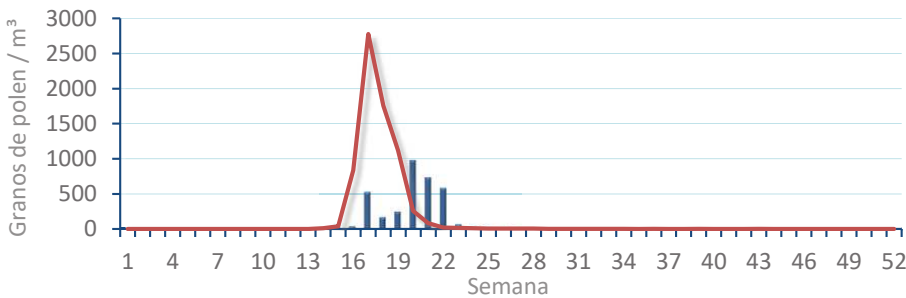
Amaranthaceae
(Cenizo, salsola)



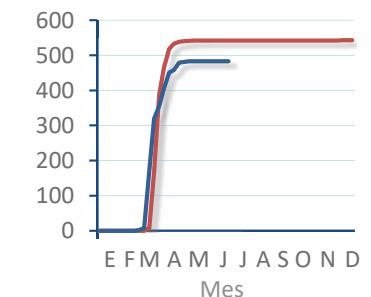
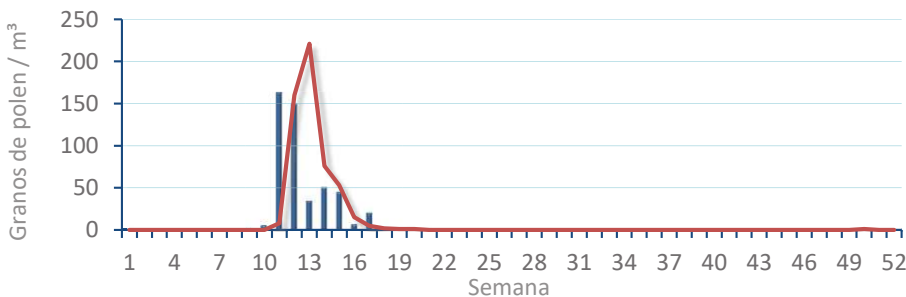
Cupres. / Taxac.
(Ciprés, enebro)



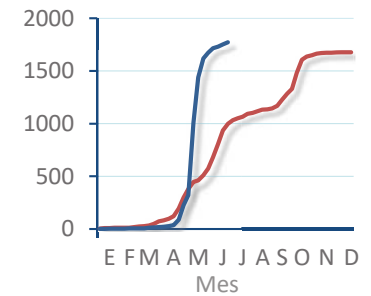
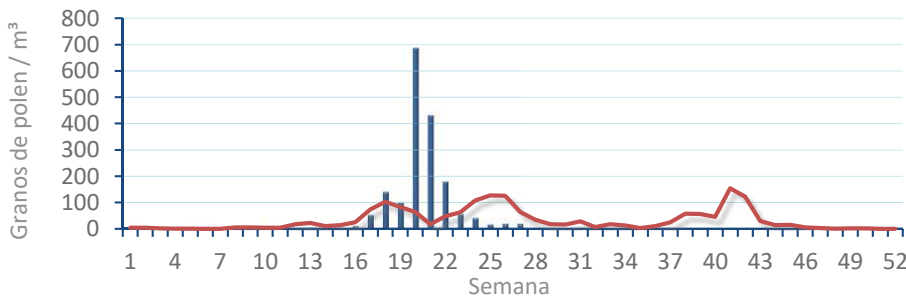
Olea europaea
(Olivo)



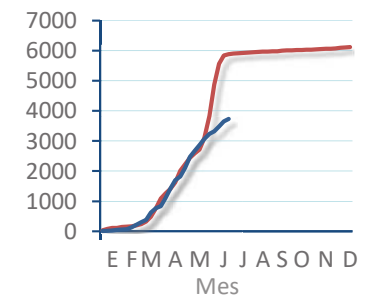
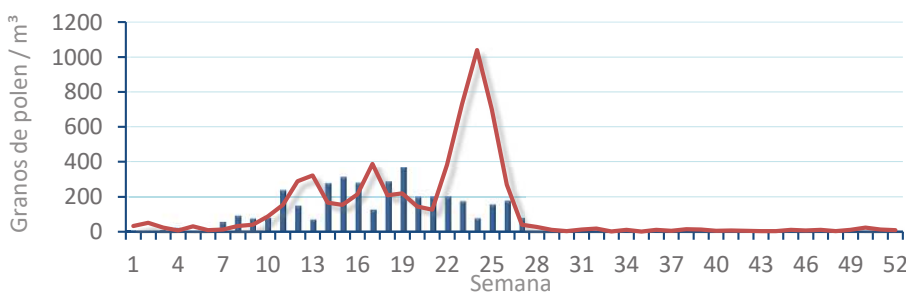
Platanus sp.
(Plátano de sombra)



Poaceae
(Gramíneas)



Urticaceae
(Ortigas, parietarias)



POLEN AMBIENTAL RESUMEN GRÁFICO

VALENCIA

L M X J V S D
1 2 3 4 5 6 7

Julio

2024

SEMANA

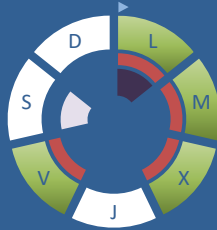
27

COLABORA

LETIPharma
desde 1919

ÁRBOLES

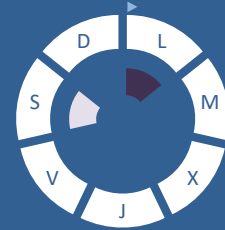
Cupres., Taxac.
(Cipreses, enebros)



Olea europaea
(Olivo)



Platanus sp.
(Plátano de sombra)



TIPOS POLÍNICOS PRINCIPALES

NIVELES

LLUVIA

Litros/m³



HIERBAS

Amaranthaceae
(Cenizos, salsolas)



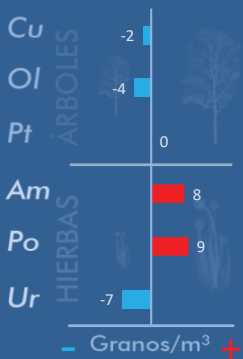
Poaceae
(Gramíneas)



Urticaceae
(Ortigas, parietarias)



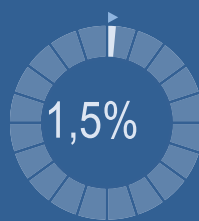
VARIACIÓN RESPECTO A LA SEMANA ANTERIOR



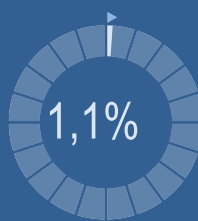
TIPOS POLÍNICOS PRINCIPALES EN PORCENTAJES



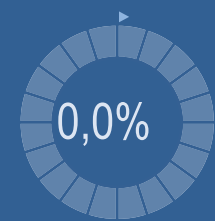
Cupres., Taxac.
(Cipreses, enebros)



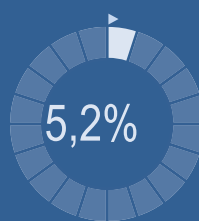
Olea europaea
(Olivo)



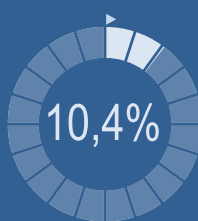
Platanus sp.
(Plátano de sombra)



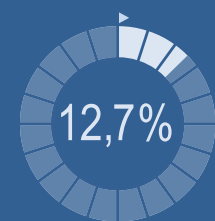
Amaranthaceae
(Cenizos, salsolas)



Poaceae
(Gramíneas)



Urticaceae
(Ortigas, parietarias)

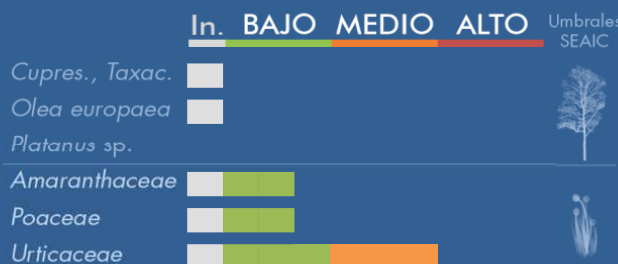


METEOROLOGÍA



☀ VERANO

PORCENTAJE DE POBLACIÓN SENSIBLE POTENCIALMENTE AFECTADA*



*(Se considera el día con el valor más alto de la semana)
In. = Inapreciable

POLEN TOTAL

268

Granos/m³

SEMANA ANTERIOR

233

VARIACIÓN SEMANAL

+ 35

CAPTADOR:
Burkard
Spore Trap

INFORME:
J.S.
Javier Suárez

CONCENTRACIONES DE POLEN EN EL AMBIENTE

AÑO	SEMANA	PUNTO DE MUESTREO	COLABORA	TOTAL
-----	--------	-------------------	----------	-------

2024

27

VALENCIA



268
grn/m³

ESTACIÓN	PRIMAVERA	>>VERANO<<	OTOÑO	INVIERNO	TOTAL SEMANA
----------	-----------	------------	-------	----------	--------------

PRINCIPALES TIPOS POLÍNICOS

TIPO POLÍNICO	LUNES 1-jul.	MARTES 2-jul.	MIÉRCOLES 3-jul.	JUEVES 4-jul.	VIERNES 5-jul.	SÁBADO 6-jul.	DOMINGO 7-jul.	TOTAL SEMANA
<i>Amaranthaceae</i> (Cenizo, salsola)	1	2	5	3	2	1		14
<i>Cupres./Taxac.</i> (Ciprés, enebro)	1	1	1		1			4
<i>Olea</i> (Olivo)		2		1				3
<i>Platanus</i> (Plátano de sombra)								0
<i>Poaceae</i> (Gramíneas)	1	4	7	5	4	4	3	28
<i>Urticaceae</i> (Ortiga, parietaria)	3	2	17	4	4	4		34

Niveles de polen: altos (rojo), medios (naranja), bajos (verde), nulos (blanco)

OTROS TIPOS POLÍNICOS

<i>Castanea</i> (Castaño)							1	
<i>Cyperaceae</i> (Juncia, lastán)	1			2			4	
<i>Ericaceae</i> (Brezo)			1					
<i>Ligustrum</i> (Aligustre)				1			1	
<i>Myrtaceae</i> (Eucalipto, mirto)		1	1		1	1		
<i>Palmae</i> (Palmeras)				1		1		
<i>Pinaceae</i> (Pinos, cedros)	1	4	2	1	2	1		
<i>Plantago</i> (Llantén)		2	1	2	1	1	1	
<i>Quercus</i> (Encina, alcornoque)		23	31	54	23	4	2	
<i>Typhaceae</i> (Tifa)			1					
OTROS	1	4	2	2	1	1		

SUMA

9	45	69	76	39	18	12
---	----	----	----	----	----	----

Datos en granos/m³ de aire

ESPORAS

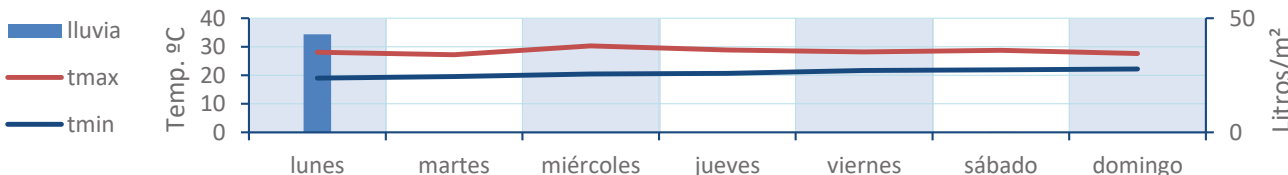
Alternaria

5	31	62	53	46	33	63
---	----	----	----	----	----	----

Datos en esporas/m³ de aire

Responsable análisis: Javier Suárez
Situación captador: Hospital Clínico de Valencia

METEO



REPRESENTACIÓN GRÁFICA

AÑO

SEMANA

PUNTO DE MUESTREO

COLABORA

TOTAL

2024

27

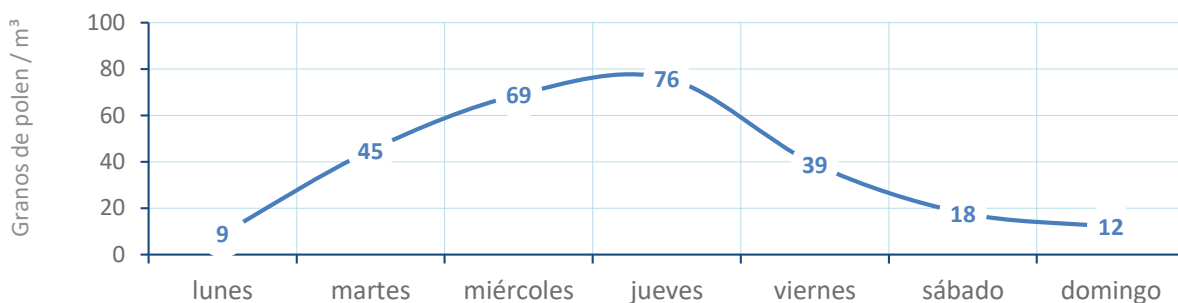
VALENCIA

LETIPharma
desde 1919

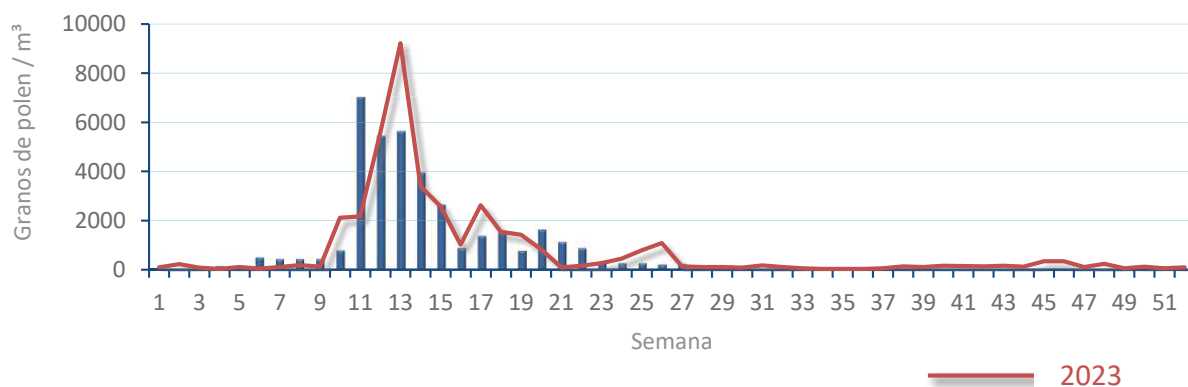
268
gn/m³

POLEN

NIVELES DE POLEN DE LA ÚLTIMA SEMANA

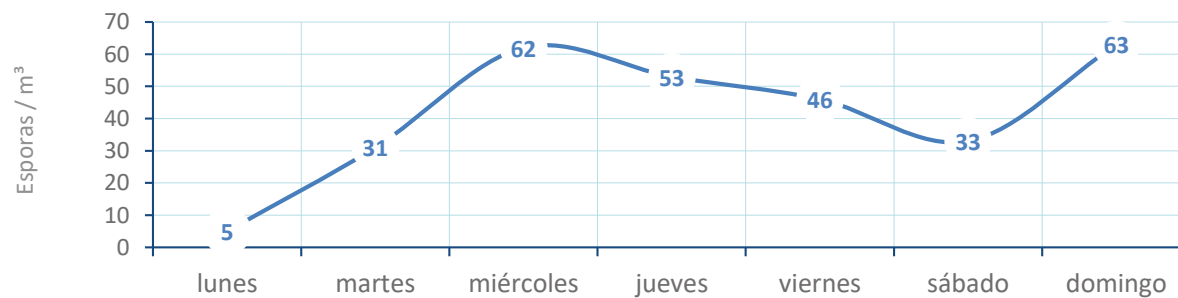


EVOLUCIÓN POLÍNICA SEMANAL

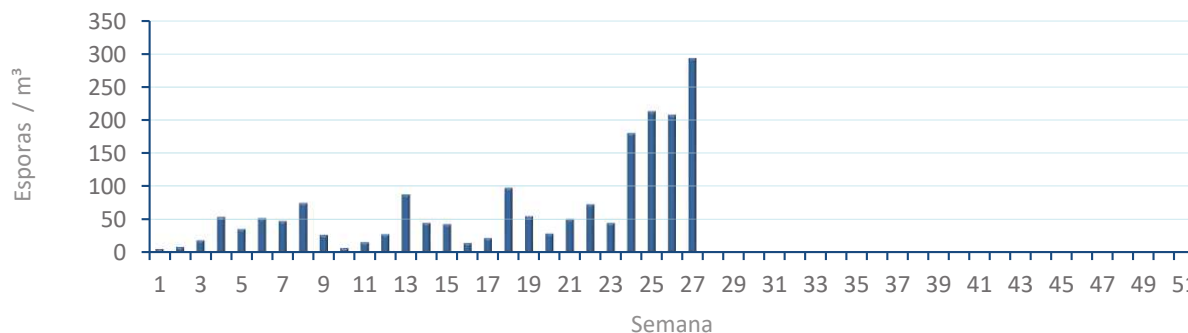


ALTERNARIA

NIVELES DE ALTERNARIA DE LA ÚLTIMA SEMANA



EVOLUCIÓN SEMANAL DE ALTERNARIA



COMPARACIÓN RESPECTO AL AÑO 2023

AÑO

SEMANA

PUNTO DE MUESTREO

COLABORA

AÑOS

2024

27

VALENCIA

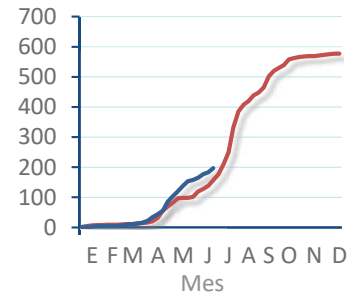
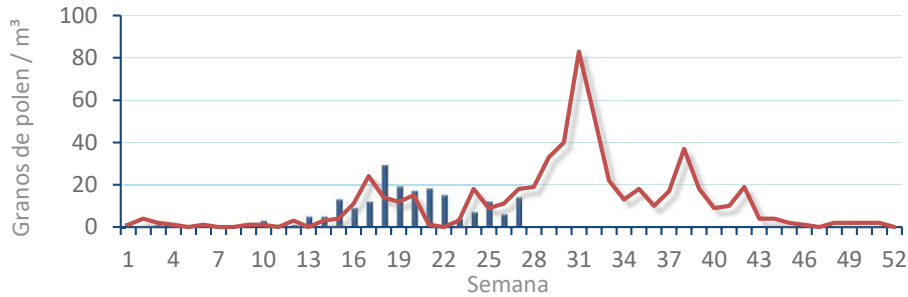


TIPOS

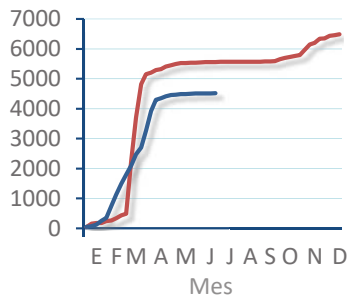
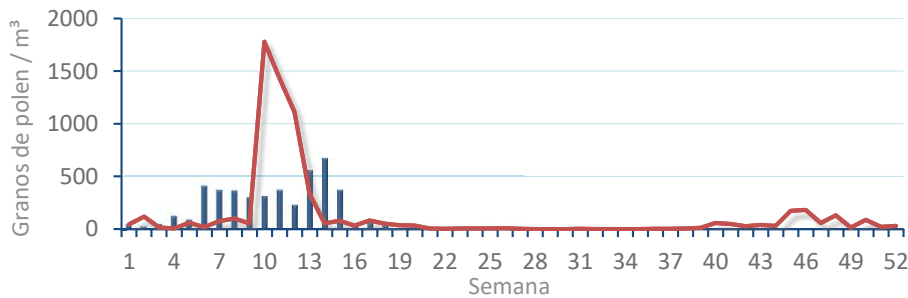
EVOLUCIÓN SEMANAL

DATOS AGRUPADOS

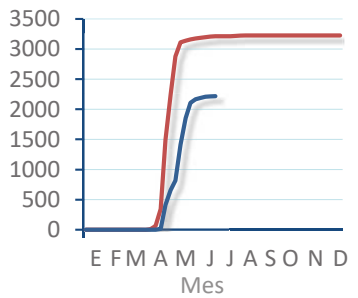
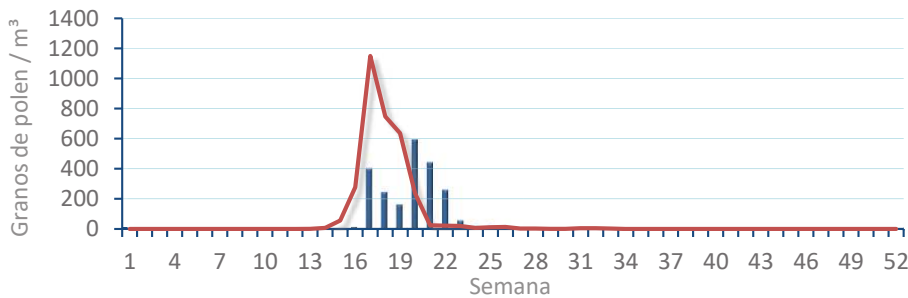
Amaranthaceae
(Cenizo, salsola)



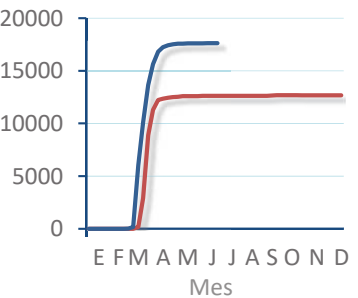
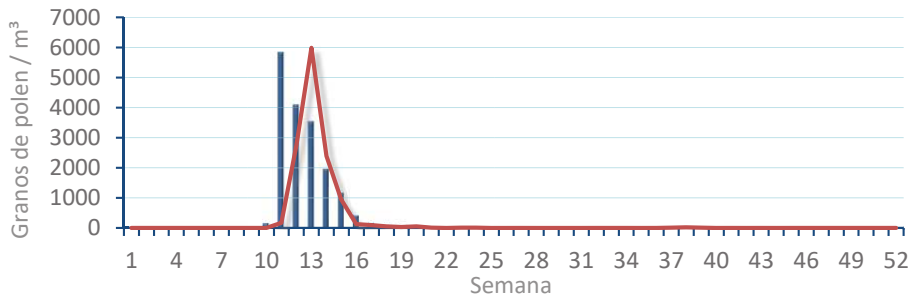
Cupres. / Taxac.
(Ciprés, enebro)



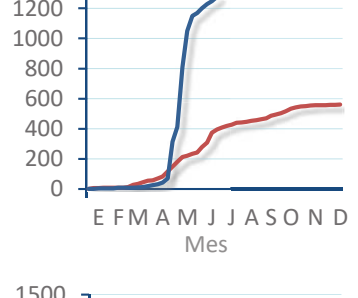
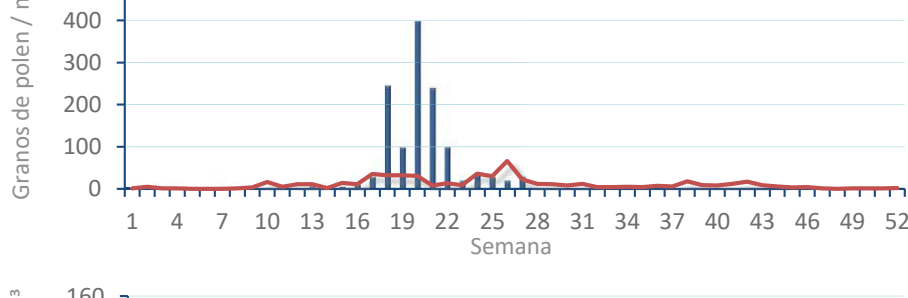
Olea europaea
(Olivo)



Platanus sp.
(Plátano de sombra)



Poaceae
(Gramíneas)



Urticaceae
(Ortigas, parietarias)

