

POLEN AMBIENTAL RESUMEN GRÁFICO

ALICANTE

L M X J V S D
1 2 3 4 5 6 7

Junio

2026

SEMANA

23

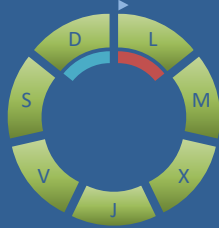
COLABORA



ÁRBOLES

HIERBAS

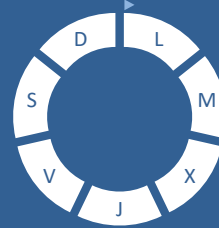
Cupres., Taxac.
(Cipreses, enebros)



Olea europaea
(Olivo)



Platanus sp.
(Plátano de sombra)



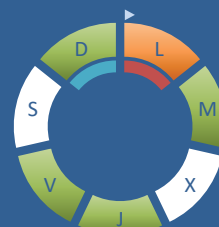
Amaranthaceae
(Cenizos, salsolas)



Poaceae
(Gramíneas)



Urticaceae
(Ortigas, parietarias)



TIPOS POLÍNICOS PRINCIPALES

NIVELES

LLUVIA

Litros/m³



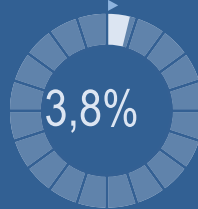
VARIACIÓN RESPECTO A LA SEMANA ANTERIOR



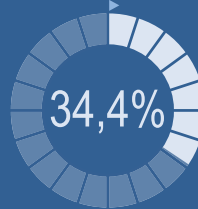
TIPOS POLÍNICOS PRINCIPALES EN PORCENTAJES



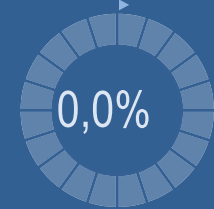
Cupres., Taxac.
(Cipreses, enebros)



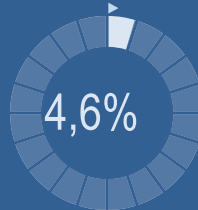
Olea europaea
(Olivo)



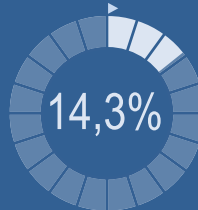
Platanus sp.
(Plátano de sombra)



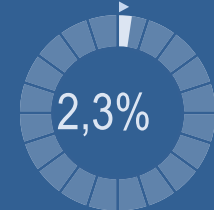
Amaranthaceae
(Cenizos, salsolas)



Poaceae
(Gramíneas)



Urticaceae
(Ortigas, parietarias)



METEOROLOGÍA

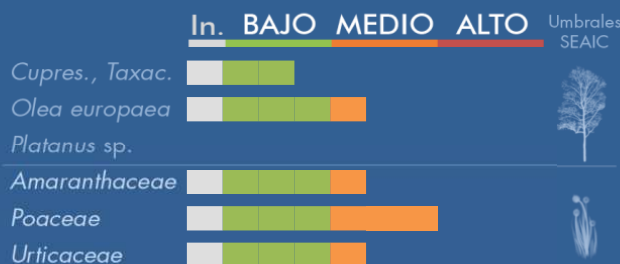
31,9 °C

19,3 °C

0 L/m²

PRIMAVERA

PORCENTAJE DE POBLACIÓN SENSIBLE POTENCIALMENTE AFECTADA*



*(Se considera el día con el valor más alto de la semana)
In. = Inapreciable

POLEN TOTAL

1283

Granos/m³

SEMANA ANTERIOR

715

VARIACIÓN SEMANAL

+568

CAPTADOR:

Burkard Spore Trap

INFORME:

J.S. Javier Suárez

CONCENTRACIONES DE POLEN EN EL AMBIENTE

AÑO	SEMANA	PUNTO DE MUESTREO	COLABORA	TOTAL
-----	--------	-------------------	----------	-------

2026

23

ALICANTE

LETI Pharma **1283** grn/m³

ESTACIÓN	>>PRIMAVERA<<	VERANO	OTOÑO	INVIERNO	TOTAL SEMANA
----------	---------------	--------	-------	----------	--------------

PRINCIPALES TIPOS POLÍNICOS

TIPO POLÍNICO	LUNES 1-jun.	MARTES 2-jun.	MIÉRCOLES 3-jun.	JUEVES 4-jun.	VIERNES 5-jun.	SÁBADO 6-jun.	DOMINGO 7-jun.	TOTAL SEMANA
<i>Amaranthaceae</i> (Cenizo, salsola)	13	13	8	4	9	7	5	59
<i>Cupres./Taxac.</i> (Ciprés, enebro)	27	11	3	3	2	2	1	49
<i>Olea</i> (Olivo)	87	108	74	64	25	45	38	441
<i>Platanus</i> (Plátano de sombra)								0
<i>Poaceae</i> (Gramíneas)	37	37	45	32	12	9	11	183
<i>Urticaceae</i> (Ortiga, parietaria)	10	8		5	6		1	30

Niveles de polen: ■ altos, ■ medios, ■ bajos, ■ nulos

OTROS TIPOS POLÍNICOS

<i>Apiaceae</i> (Umbelífera)	1	2	1					
<i>Betula</i> (Abedul)		1	1					
<i>Castanea</i> (Castaño)		1	5	3	1			
<i>Compositae</i> (Tipo <i>Taraxacum</i>)		1		4	1	1	1	
<i>Cyperaceae</i> (Juncia, lastán)	1	4	1	2	1		1	
<i>Palmae</i> (Palmeras)		2	2		2	1	1	
<i>Pinaceae</i> (Pinos, cedros)	62	33	55	15	16	7	2	
<i>Plantago</i> (Llantén)	6	9	5		2	1	1	
<i>Quercus</i> (Encina, alcornoque)	76	44	43	25	7	7	15	
<i>Rumex</i> (Acedera)		1	3	1				
OTROS	5	8	5	7	9	4	5	

SUMA **325** **283** **251** **165** **93** **84** **82**

Datos en granos/m³ de aire

ESPORAS

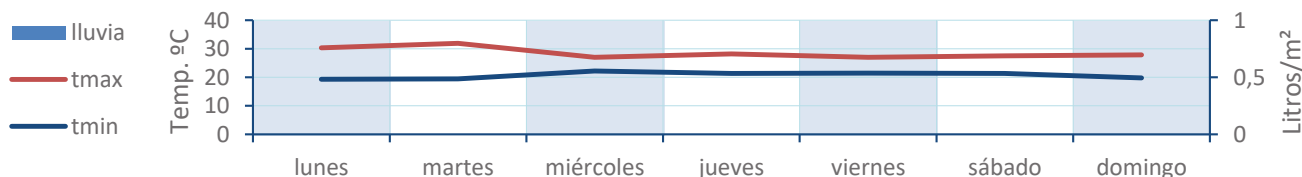
Alternaria	16	26	24	17	19	11	17
-------------------	----	----	----	----	----	----	----

Datos en esporas/m³ de aire

Responsable análisis: Javier Suárez

Situación captador: Hospital General Universitario de Alicante

METEO



REPRESENTACIÓN GRÁFICA

AÑO

SEMANA

PUNTO DE MUESTREO

COLABORA

TOTAL

2026

23

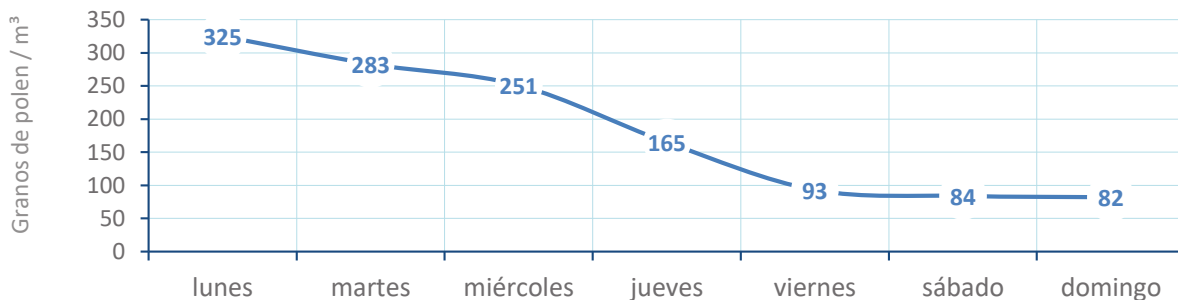
ALICANTE



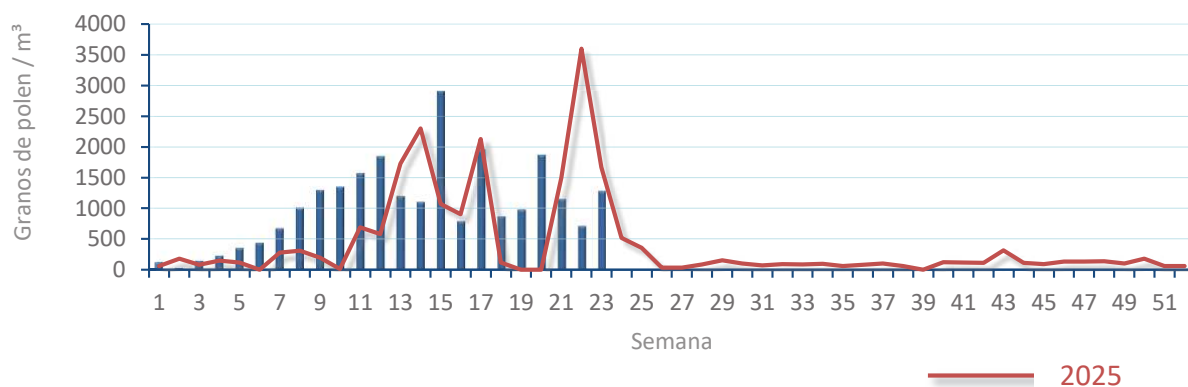
1283
gn/m³

POLEN

NIVELES DE POLEN DE LA ÚLTIMA SEMANA

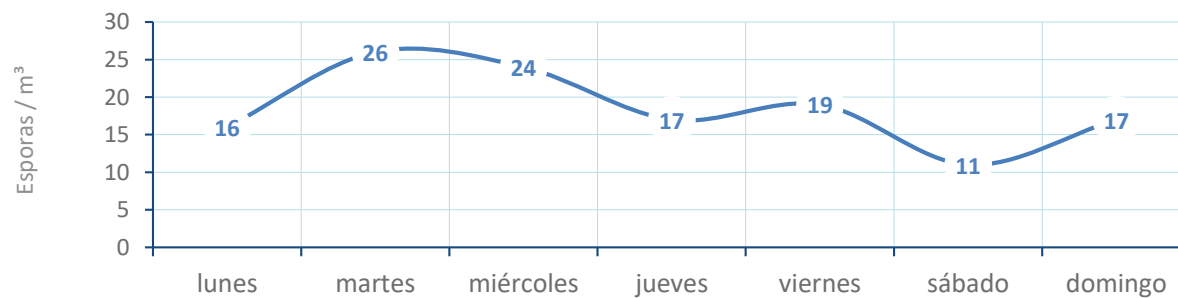


EVOLUCIÓN POLÍNICA SEMANAL

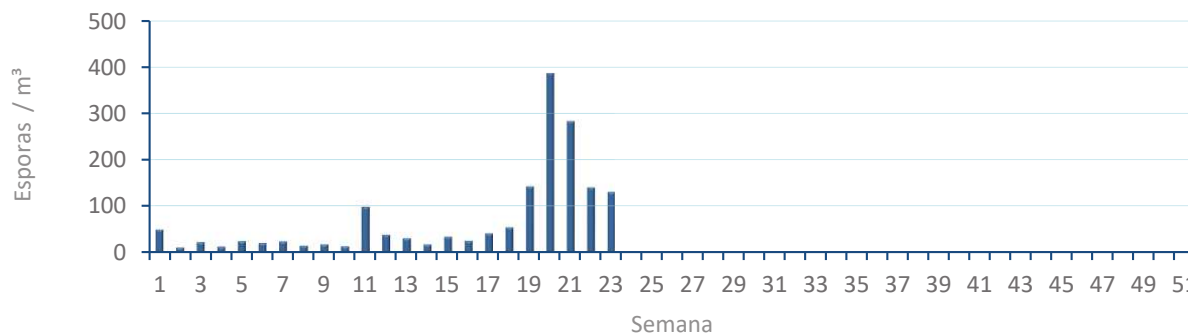


ALTERNARIA

NIVELES DE ALTERNARIA DE LA ÚLTIMA SEMANA



EVOLUCIÓN SEMANAL DE ALTERNARIA



COMPARACIÓN RESPECTO AL AÑO 2025

AÑO

SEMANA

PUNTO DE MUESTREO

COLABORA

AÑOS

2026

23

ALICANTE

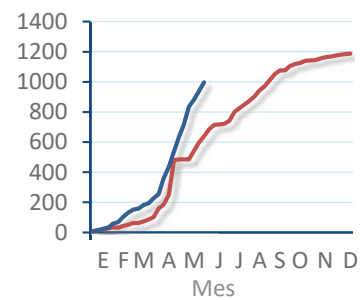
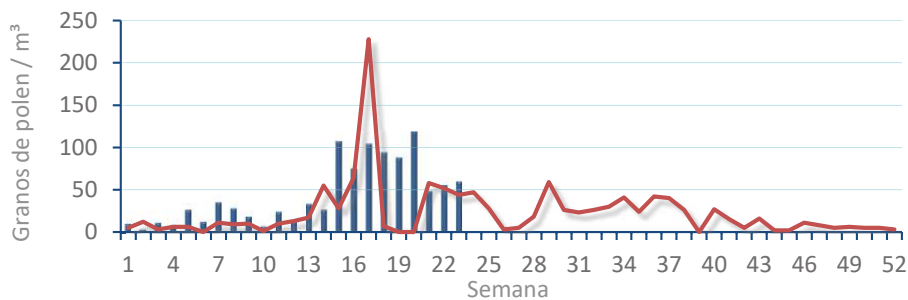


TIPOS

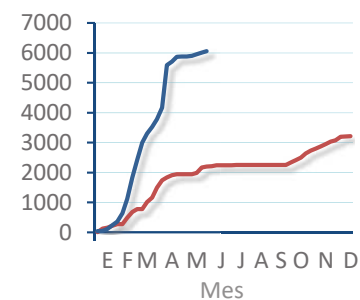
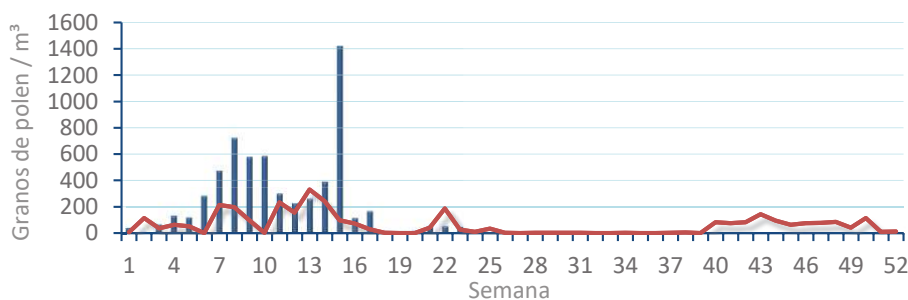
EVOLUCIÓN SEMANAL

DATOS AGRUPADOS

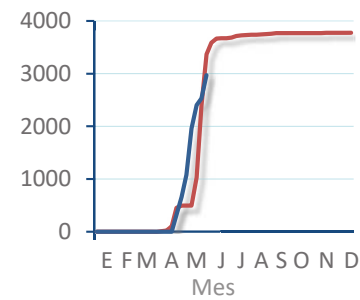
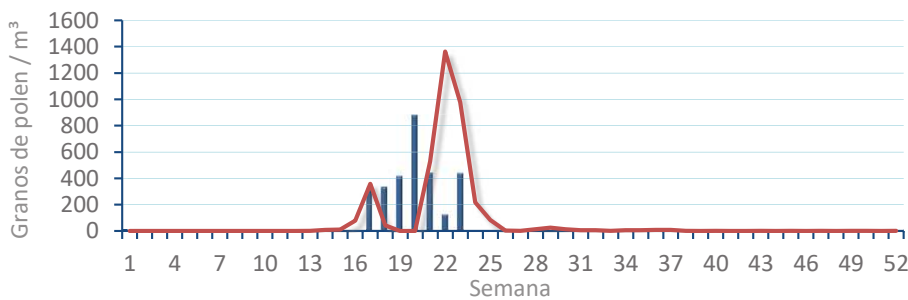
Amaranthaceae
(Cenizo, salsola)



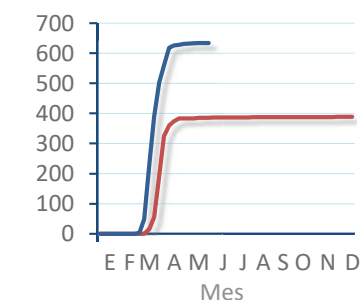
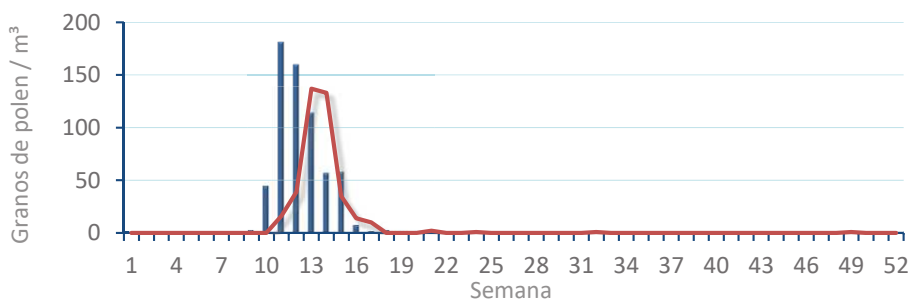
Cupres. / Taxac.
(Ciprés, enebro)



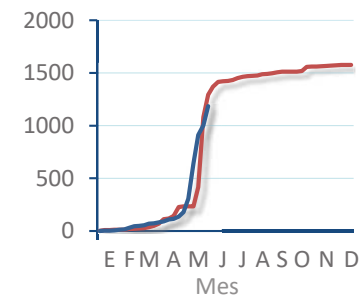
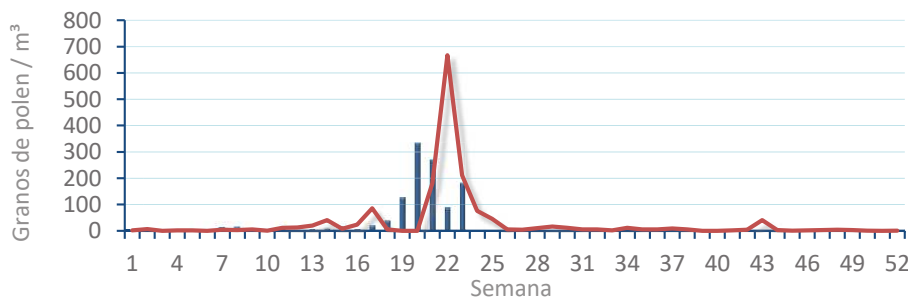
Olea europaea
(Olivo)



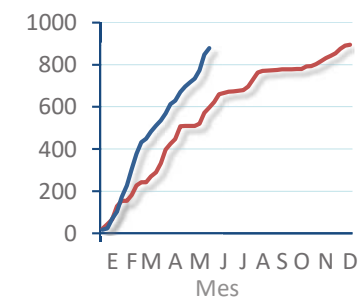
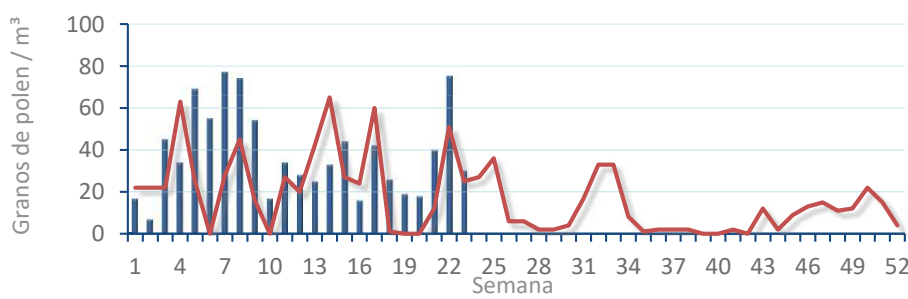
Platanus sp.
(Plátano de sombra)



Poaceae
(Gramíneas)



Urticaceae
(Ortigas, parietarias)



POLEN AMBIENTAL RESUMEN GRÁFICO

CASTELLÓN

L M X J V S D
1 2 3 4 5 6 7

Junio

2026

SEMANA

23

COLABORA



ÁRBOLES

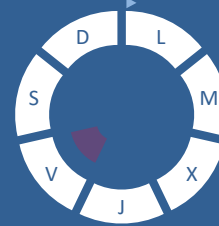
Cupres., Taxac.
(Cipreses, enebros)



Olea europaea
(Olivo)



Platanus sp.
(Plátano de sombra)



TIPOS POLÍNICOS PRINCIPALES

NIVELES

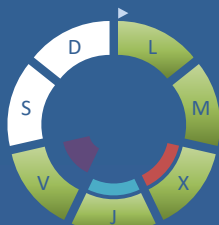
LLUVIA

Litros/m³



HIERBAS

Amaranthaceae
(Cenizos, salsolas)



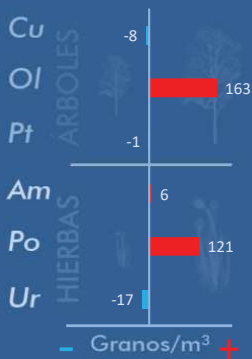
Poaceae
(Gramíneas)



Urticaceae
(Ortigas, parietarias)



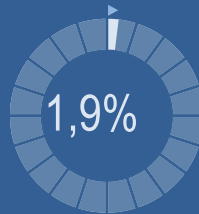
VARIACIÓN RESPECTO A LA SEMANA ANTERIOR



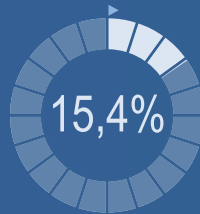
TIPOS POLÍNICOS PRINCIPALES EN PORCENTAJES



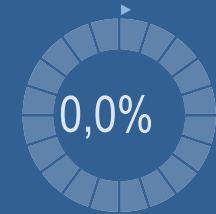
Cupres., Taxac.
(Cipreses, enebros)



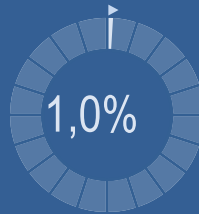
Olea europaea
(Olivo)



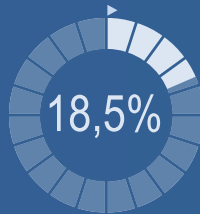
Platanus sp.
(Plátano de sombra)



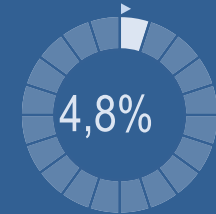
Amaranthaceae
(Cenizos, salsolas)



Poaceae
(Gramíneas)



Urticaceae
(Ortigas, parietarias)

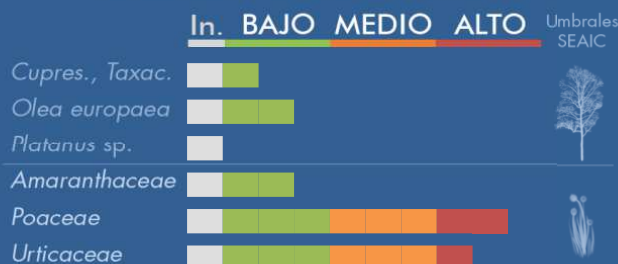


METEOROLOGÍA



PRIMAVERA

PORCENTAJE DE POBLACIÓN SENSIBLE POTENCIALMENTE AFECTADA*



*(Se considera el día con el valor más alto de la semana)
In. = Inapreciable

POLEN TOTAL

1549

Granos/m³

SEMANA ANTERIOR	VARIACIÓN SEMANAL
865	+684

CAPTADOR:	INFORME:
Burkard Spore Trap	J.S. Javier Suárez

CONCENTRACIONES DE POLEN EN EL AMBIENTE

AÑO	SEMANA	PUNTO DE MUESTREO	COLABORA	TOTAL
-----	--------	-------------------	----------	-------

2026

23

CASTELLÓN



1549
grn/m³

ESTACIÓN	>>PRIMAVERA<<	VERANO	OTOÑO	INVIERNO					
----------	---------------	--------	-------	----------	--	--	--	--	--

PRINCIPALES TIPOS POLÍNICOS

TIPO POLÍNICO	LUNES 1-jun.	MARTES 2-jun.	MIÉRCOLES 3-jun.	JUEVES 4-jun.	VIERNES 5-jun.	SÁBADO 6-jun.	DOMINGO 7-jun.	TOTAL SEMANA
<i>Amaranthaceae</i> (Cenizo, salsola)	3	4	5	1	2			15
<i>Cupres./Taxac.</i> (Ciprés, enebro)	10	10	7	3				30
<i>Olea</i> (Olivo)	27	60	45	20	16	31	40	239
<i>Platanus</i> (Plátano de sombra)								0
<i>Poaceae</i> (Gramíneas)	40	86	51	39	20	24	27	287
<i>Urticaceae</i> (Ortiga, parietaria)	21	24	9	10	3	3	4	74

Niveles de polen: ■ altos, ■ medios, ■ bajos, nulos

OTROS TIPOS POLÍNICOS

<i>Apiaceae</i> (Umbelífera)		3	1	1		1	2	
<i>Castanea</i> (Castaño)			3	1			11	
<i>Compositae</i> (Tipo Senecio)			1	2		1		
<i>Cyperaceae</i> (Juncia, lastán)		2		2	1	2	3	
<i>Palmae</i> (Palmeras)			1			1		
<i>Pinaceae</i> (Pinos, cedros)	87	144	125	61	22	17	5	
<i>Plantago</i> (Llantén)	9	14	3	6	2	3	2	
<i>Quercus</i> (Encina, alcornoque)	47	67	98	39	14	16	4	
<i>Rumex</i> (Acedera)	2	1	3	5		1	2	
<i>Typhaceae</i> (Tifa)	5	4	1	3	1	2	8	
OTROS	3	8	12	8	4	3	4	

SUMA

254 427 365 201 85 105 112

Datos en granos/m³ de aire

ESPORAS

Alternaria

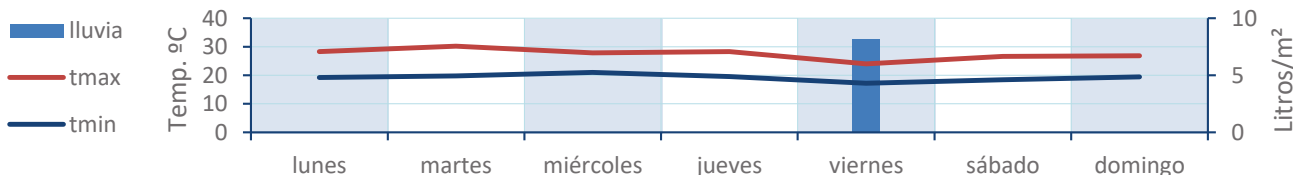
20 14 45 23 15 35 95

Datos en esporas/m³ de aire

Responsable análisis: Javier Suárez

Situación captador: Hospital General de Castellón

METEO



REPRESENTACIÓN GRÁFICA

AÑO

SEMANA

PUNTO DE MUESTREO

COLABORA

TOTAL

2026

23

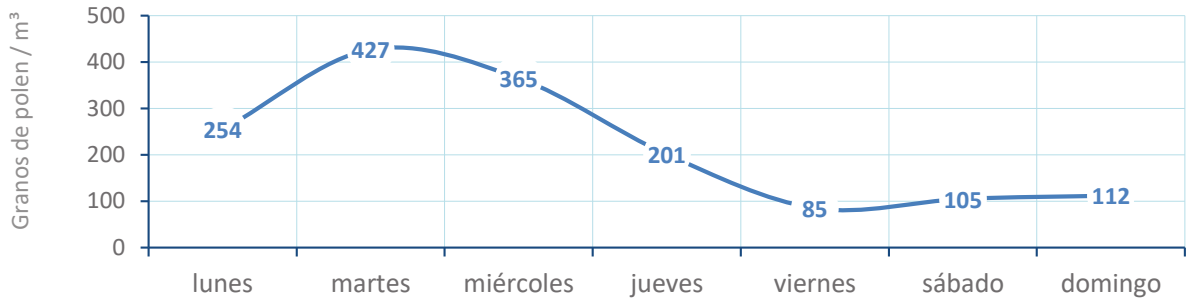
CASTELLÓN



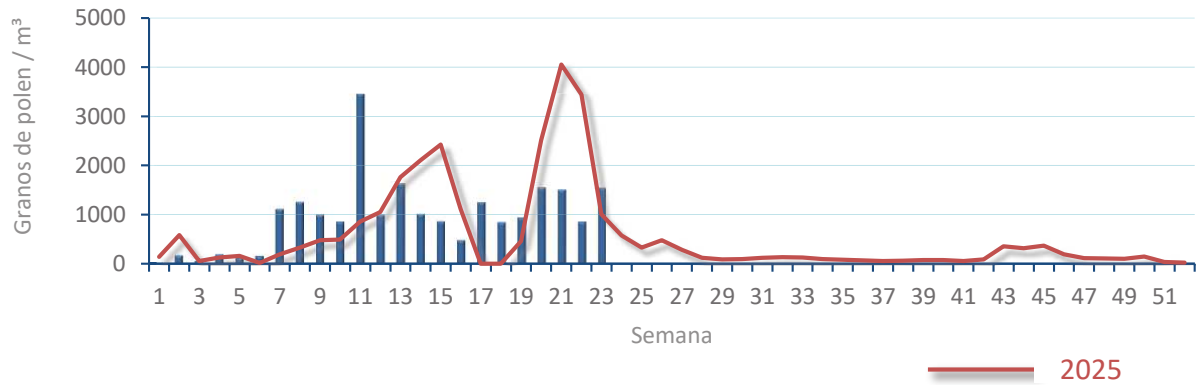
1549
gn/m³

POLEN

NIVELES DE POLEN DE LA ÚLTIMA SEMANA

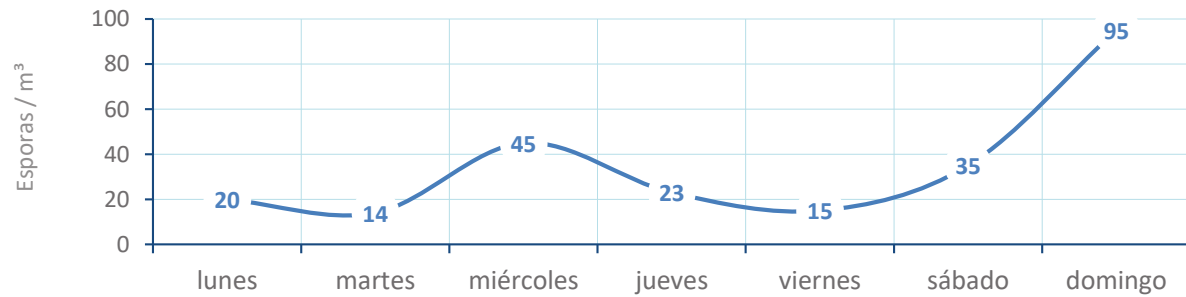


EVOLUCIÓN POLÍNICA SEMANAL

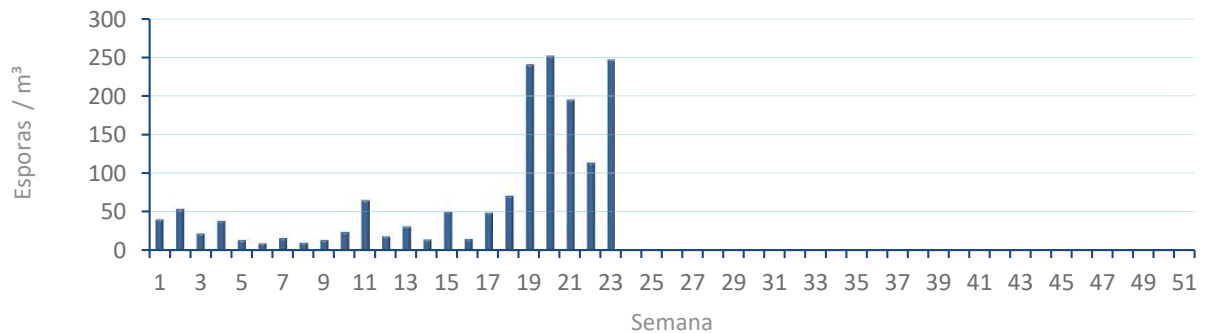


ALTERNARIA

NIVELES DE ALTERNARIA DE LA ÚLTIMA SEMANA



EVOLUCIÓN SEMANAL DE ALTERNARIA



COMPARACIÓN RESPECTO AL AÑO 2025

AÑO SEMANA PUNTO DE MUESTREO COLABORA AÑOS

2026

23

CASTELLÓN

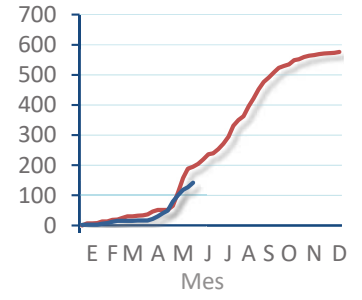
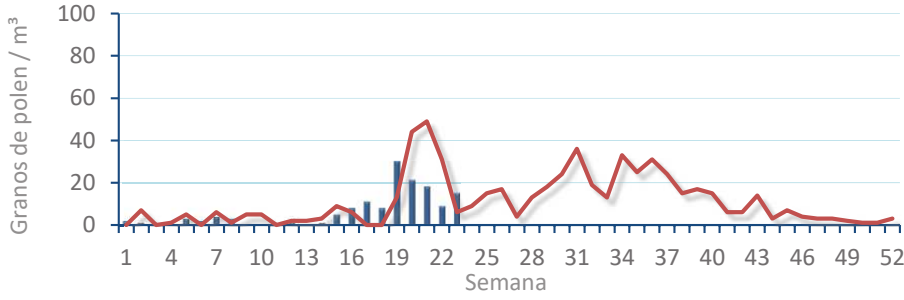
LETI Pharma 2025 2026

TIPOS

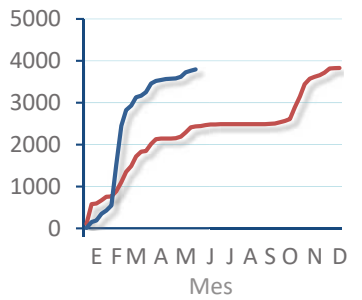
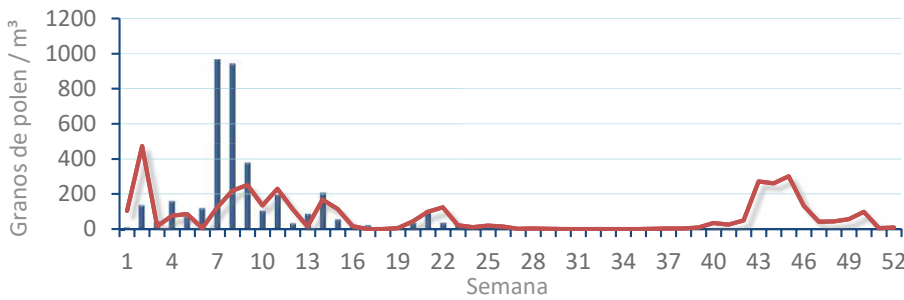
EVOLUCIÓN SEMANAL

DATOS AGRUPADOS

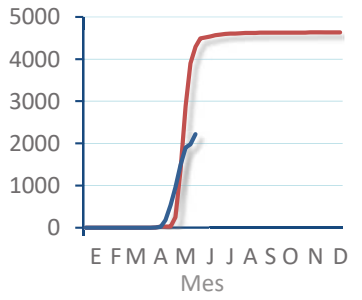
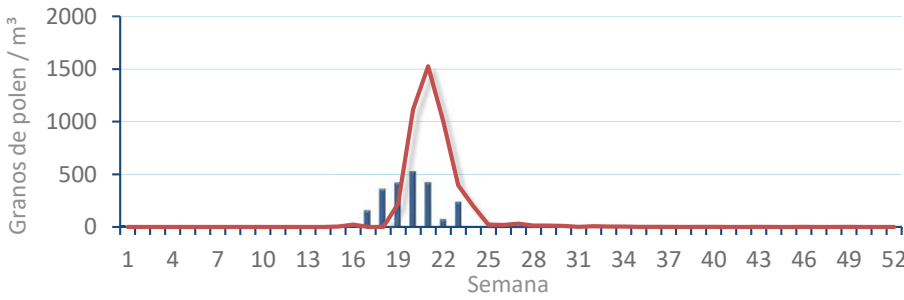
Amaranthaceae
(Cenizo, salsola)



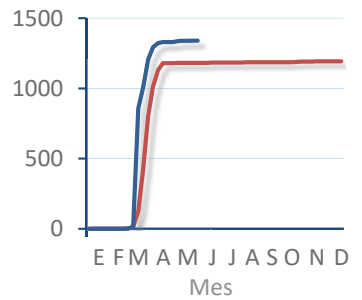
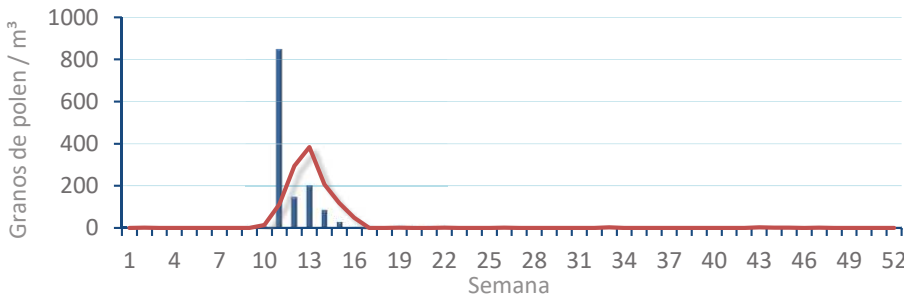
Cupres. / Taxac.
(Ciprés, enebro)



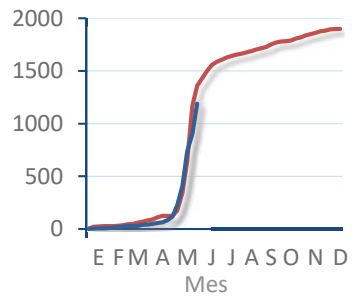
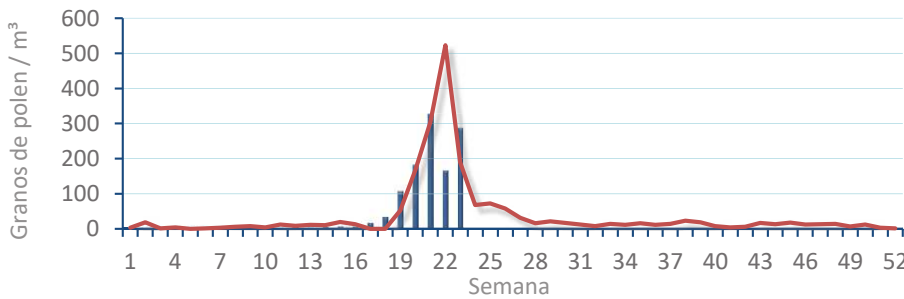
Olea europaea
(Olivo)



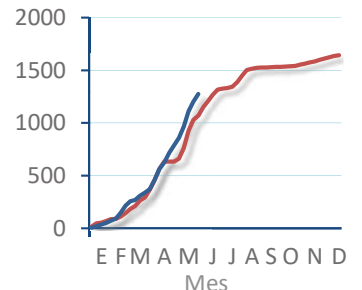
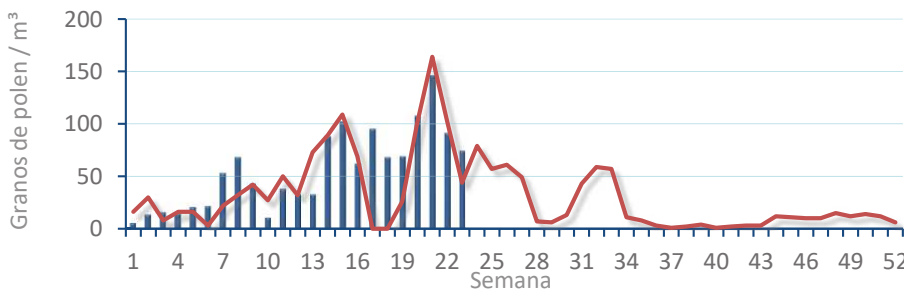
Platanus sp.
(Plátano de sombra)



Poaceae
(Gramíneas)



Urticaceae
(Ortigas, parietarias)



POLEN AMBIENTAL RESUMEN GRÁFICO



PEGO

L M X J V S D
1 2 3 4 5 6 7

Junio

2026

SEMANA

23

COLABORA



ÁRBOLES

HIERBAS

Cupres., Taxac.
(Cipreses, enebros)



Olea europaea
(Olivo)



Platanus sp.
(Plátano de sombra)



Amaranthaceae
(Cenizos, salsolas)



Poaceae
(Gramíneas)



Urticaceae
(Ortigas, parietarias)



TIPOS POLÍNICOS PRINCIPALES

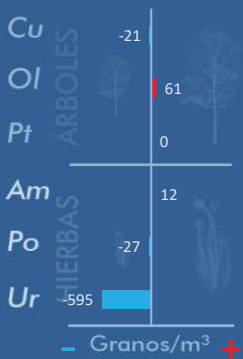
NIVELES

LLUVIA

Litros/m³

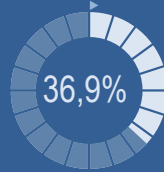


VARIACIÓN RESPECTO A LA SEMANA ANTERIOR

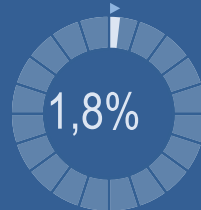


TIPOS POLÍNICOS PRINCIPALES EN PORCENTAJES

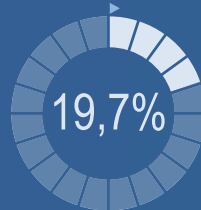
RESTO



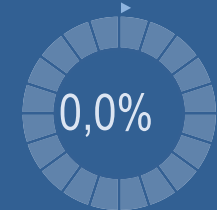
Cupres., Taxac.
(Cipreses, enebros)



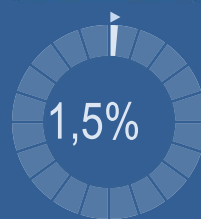
Olea europaea
(Olivo)



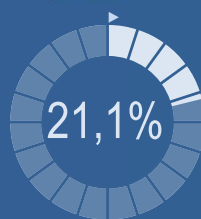
Platanus sp.
(Plátano de sombra)



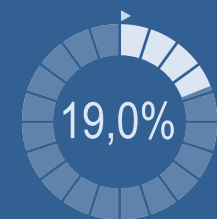
Amaranthaceae
(Cenizos, salsolas)



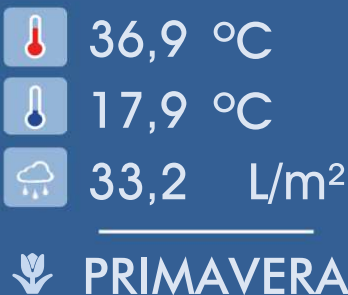
Poaceae
(Gramíneas)



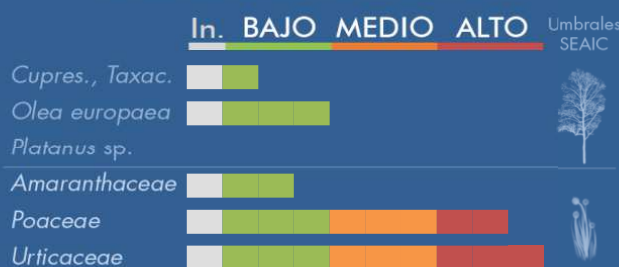
Urticaceae
(Ortigas, parietarias)



METEOROLOGÍA



PORCENTAJE DE POBLACIÓN SENSIBLE POTENCIALMENTE AFECTADA*



*(Se considera el día con el valor más alto de la semana)
In. = Inapreciable

POLEN TOTAL

1514

Granos/m³

SEMANA ANTERIOR: 2251
VARIACIÓN SEMANAL: -737

CAPTADOR: Burkard Spore Trap
INFORME: J.S. Javier Suárez

CONCENTRACIONES DE POLEN EN EL AMBIENTE

AÑO	SEMANA	PUNTO DE MUESTREO	COLABORA	TOTAL
-----	--------	-------------------	----------	-------

2026

23

PEGO

LETI Pharma 1514 grn/m³

ESTACIÓN	>>PRIMAVERA<<	VERANO	OTOÑO	INVIERNO	TOTAL SEMANA
----------	---------------	--------	-------	----------	--------------

PRINCIPALES TIPOS POLÍNICOS

TIPO POLÍNICO	LUNES 1-jun.	MARTES 2-jun.	MIÉRCOLES 3-jun.	JUEVES 4-jun.	VIERNES 5-jun.	SÁBADO 6-jun.	DOMINGO 7-jun.	TOTAL SEMANA
<i>Amaranthaceae</i> (Cenizo, salsola)	2	4	7	3	1	3	2	22
<i>Cupres./Taxac.</i> (Ciprés, enebro)	12	3	8	3		2		28
<i>Olea</i> (Olivo)	52	75	46	50	14	23	38	298
<i>Platanus</i> (Plátano de sombra)								0
<i>Poaceae</i> (Gramíneas)	74	85	61	44	8	35	13	320
<i>Urticaceae</i> (Ortiga, parietaria)	79	72	38	52	2	28	17	288

Niveles de polen: altos (rojo), medios (naranja), bajos (verde), nulos (blanco)

OTROS TIPOS POLÍNICOS

<i>Apiaceae</i> (Umbelífera)	5	5	1	3		9	5
<i>Castanea</i> (Castaño)			4	11	1		1
<i>Compositae</i> (Tipo Senecio)	3	1		1		1	2
<i>Cyperaceae</i> (Juncia, lastán)		4	1	1			1
<i>Palmae</i> (Palmeras)	1	1		1			6
<i>Pinaceae</i> (Pinos, cedros)	75	22	62	24	9	11	4
<i>Plantago</i> (Llantén)	4	13	10	9		4	1
<i>Quercus</i> (Encina, alcornoque)	50	26	31	29	14	9	8
<i>Rumex</i> (Acedera)	3	2	5	1			
<i>Typhaceae</i> (Tifa)	6	7	6		1		
OTROS	4	10	7	10	2	4	6

SUMA 370 330 287 242 52 129 104

Datos en granos/m³ de aire

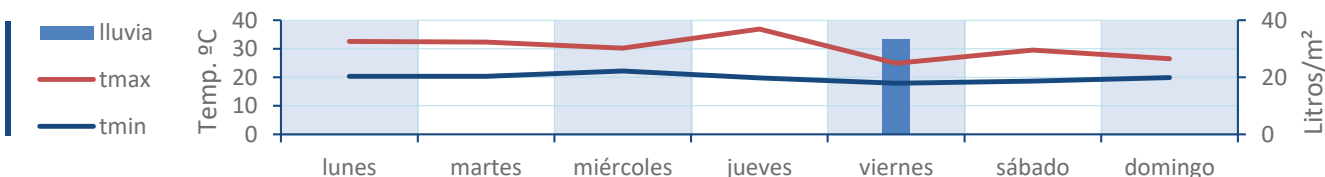
ESPORAS

<i>Alternaria</i>	23	32	35	20	6	268	86
-------------------	----	----	----	----	---	-----	----

Datos en esporas/m³ de aire

Responsable análisis: Javier Suárez
Situación captador: Colegio San Antonio

METEO



REPRESENTACIÓN GRÁFICA

AÑO

SEMANA

PUNTO DE MUESTREO

COLABORA

TOTAL

2026

23

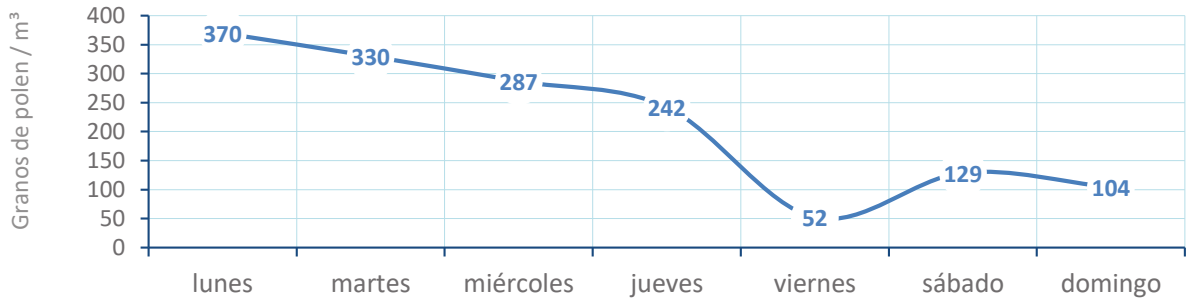
PEGO



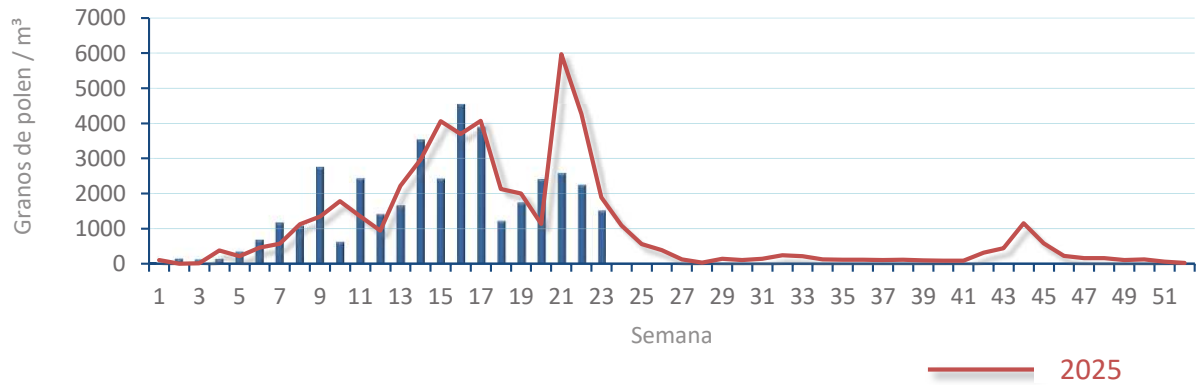
1514
gn/m³

POLEN

NIVELES DE POLEN DE LA ÚLTIMA SEMANA

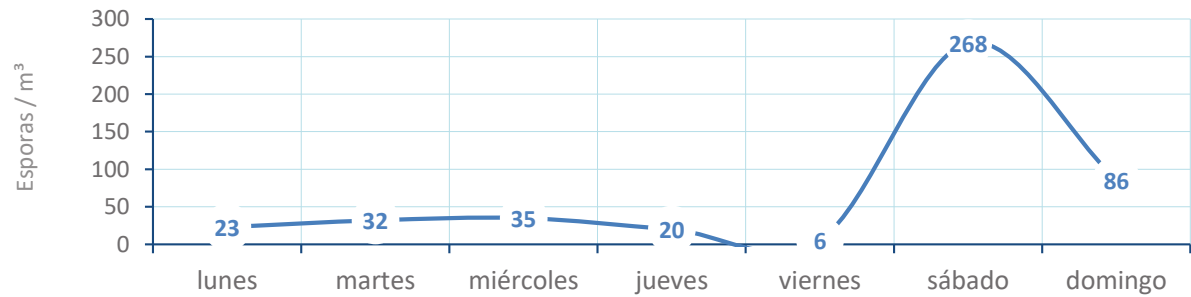


EVOLUCIÓN POLÍNICA SEMANAL

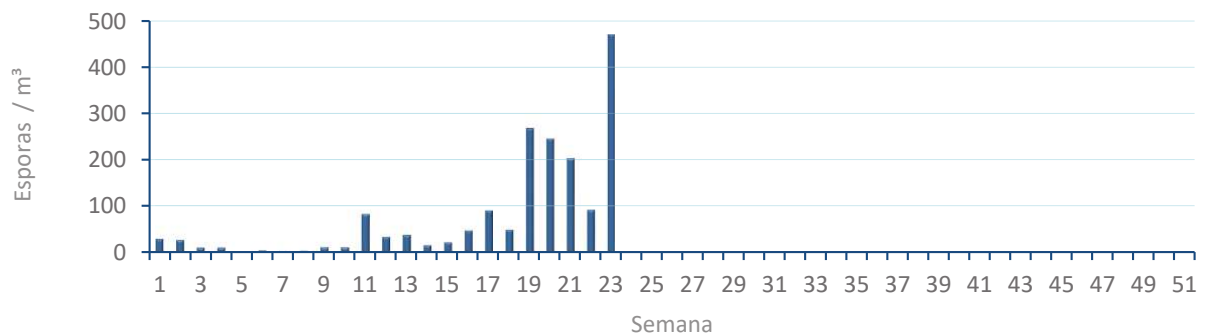


ALTERNARIA

NIVELES DE ALTERNARIA DE LA ÚLTIMA SEMANA



EVOLUCIÓN SEMANAL DE ALTERNARIA



COMPARACIÓN RESPECTO AL AÑO 2025

AÑO

SEMANA

PUNTO DE MUESTREO

COLABORA

AÑOS

2026

23

PEGO

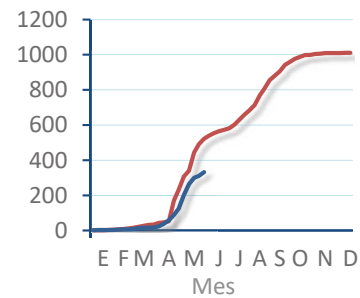
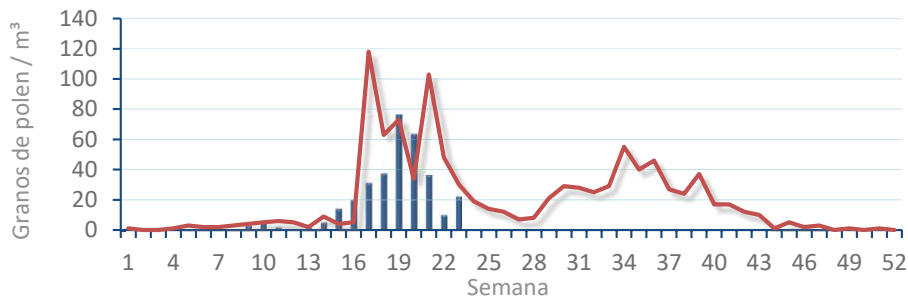


TIPOS

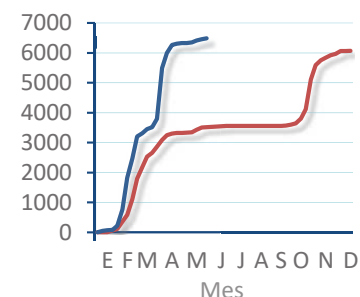
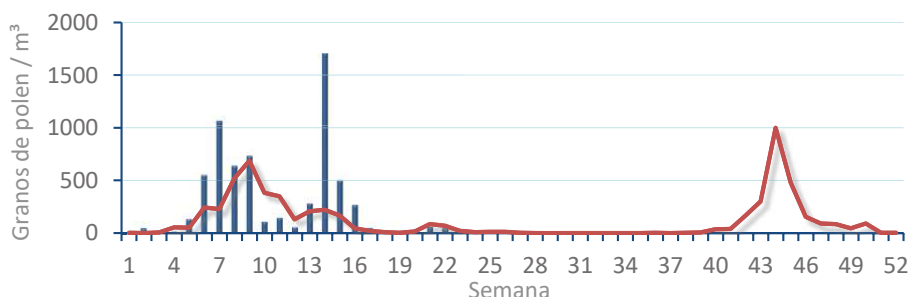
EVOLUCIÓN SEMANAL

DATOS AGRUPADOS

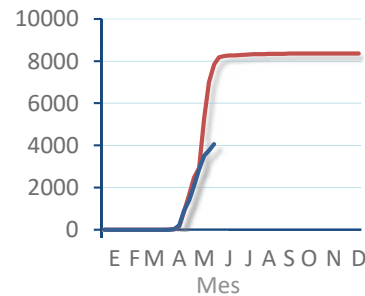
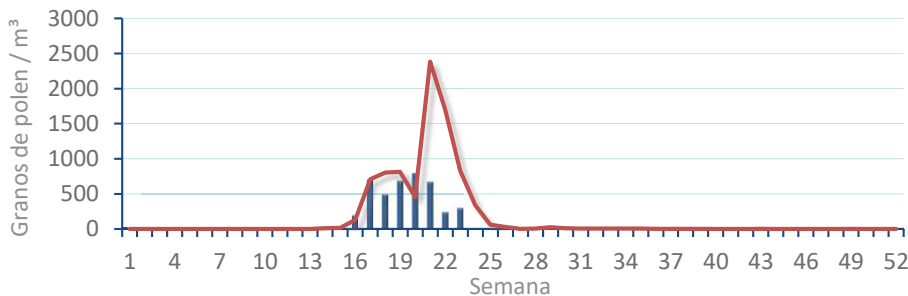
Amaranthaceae
(Cenizo, salsola)



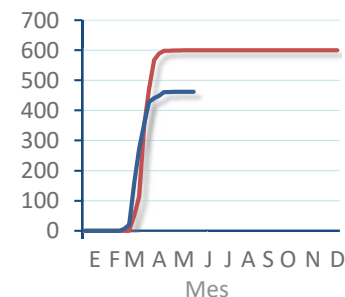
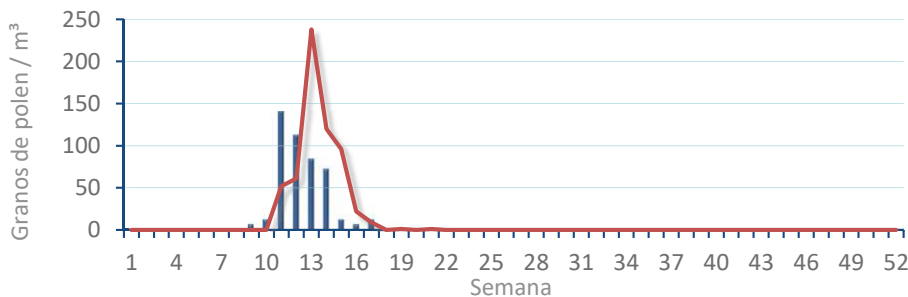
Cupres. / Taxac.
(Ciprés, enebro)



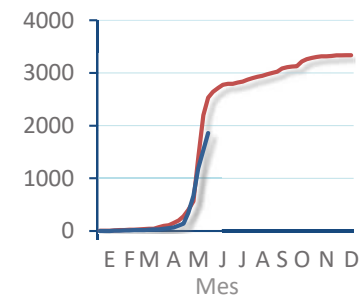
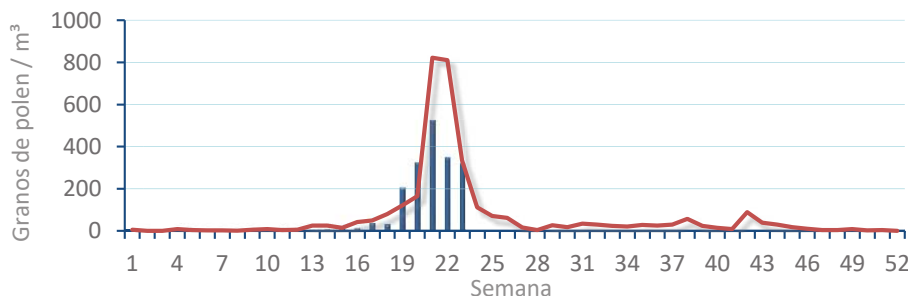
Olea europaea
(Olivo)



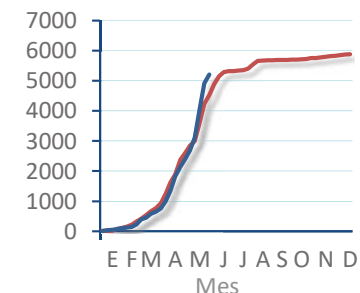
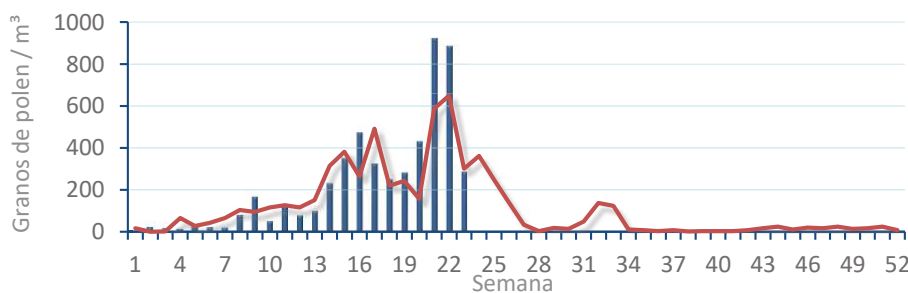
Platanus sp.
(Plátano de sombra)



Poaceae
(Gramíneas)



Urticaceae
(Ortigas, parietarias)



POLEN AMBIENTAL RESUMEN GRÁFICO

VALENCIA

L M X J V S D
1 2 3 4 5 6 7

Junio

2026

SEMANA

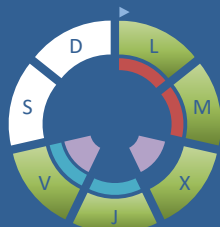
23

COLABORA



ÁRBOLES

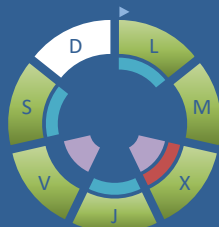
Cupres., Taxac.
(Cipreses, enebros)



Olea europaea
(Olivo)



Platanus sp.
(Plátano de sombra)



TIPOS POLÍNICOS PRINCIPALES

NIVELES

LLUVIA

Litros/m³



HIERBAS

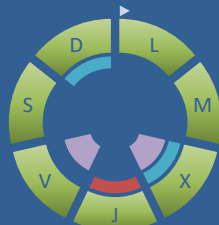
Amaranthaceae
(Cenizos, salsolas)



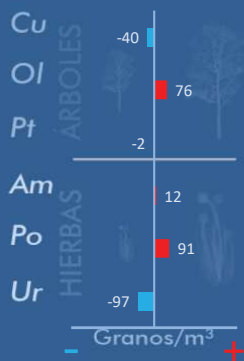
Poaceae
(Gramíneas)



Urticaceae
(Ortigas, parietarias)



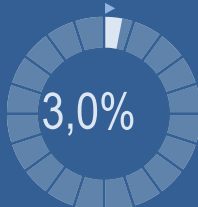
VARIACIÓN RESPECTO A LA SEMANA ANTERIOR



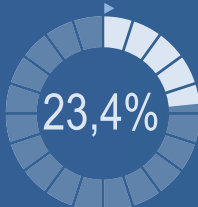
TIPOS POLÍNICOS PRINCIPALES EN PORCENTAJES



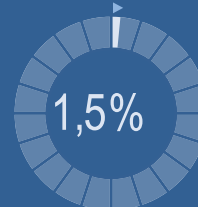
Cupres., Taxac.
(Cipreses, enebros)



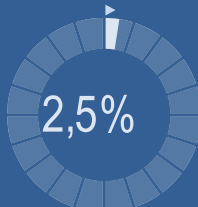
Olea europaea
(Olivo)



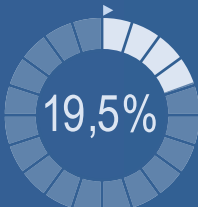
Platanus sp.
(Plátano de sombra)



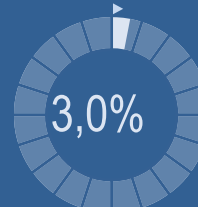
Amaranthaceae
(Cenizos, salsolas)



Poaceae
(Gramíneas)



Urticaceae
(Ortigas, parietarias)



METEOROLOGÍA



PRIMAVERA

PORCENTAJE DE POBLACIÓN SENSIBLE POTENCIALMENTE AFECTADA*



*(Se considera el día con el valor más alto de la semana)
In. = Inapreciable

POLEN TOTAL

919

Granos/m³

SEMANA ANTERIOR VARIACIÓN SEMANAL

1003 -84

CAPTADOR:
Burkard
Spore Trap

INFORME:
Javier Suárez

CONCENTRACIONES DE POLEN EN EL AMBIENTE

AÑO	SEMANA	PUNTO DE MUESTREO	COLABORA	TOTAL
-----	--------	-------------------	----------	-------

2026

23

VALENCIA



919
grn/m³

ESTACIÓN	>>PRIMAVERA<<	VERANO	OTOÑO	INVIERNO	TOTAL SEMANA
----------	---------------	--------	-------	----------	--------------

PRINCIPALES TIPOS POLÍNICOS

TIPO POLÍNICO	LUNES 1-jun.	MARTES 2-jun.	MIÉRCOLES 3-jun.	JUEVES 4-jun.	VIERNES 5-jun.	SÁBADO 6-jun.	DOMINGO 7-jun.	TOTAL SEMANA
<i>Amaranthaceae</i> (Cenizo, salsola)	1	5	4	7	3	3		23
<i>Cupres./Taxac.</i> (Ciprés, enebro)	12	12	2	1	1			28
<i>Olea</i> (Olivo)	28	50	33	20	7	24	53	215
<i>Platanus</i> (Plátano de sombra)	1	5	4	1	2	1		14
<i>Poaceae</i> (Gramíneas)	16	61	24	39	14	13	12	179
<i>Urticaceae</i> (Ortiga, parietaria)	5	5	2	6	3	5	2	28

OTROS TIPOS POLÍNICOS

<i>Apiaceae</i> (Umbelífera)				3		1	1	
<i>Castanea</i> (Castaño)			1	4	1	1		
<i>Cyperaceae</i> (Juncia, lastán)	2	2	2	2		1	2	
<i>Echium</i> (Viborera)	1	1						
<i>Mercurialis</i> (Mercurial)	3							
<i>Palmae</i> (Palmeras)			2					
<i>Pinaceae</i> (Pinos, cedros)	52	50	54	21	13	5	5	
<i>Plantago</i> (Llantén)	5	9	7	3	1	2	4	
<i>Quercus</i> (Encina, alcornoque)	41	18	45	12	14	4	6	
<i>Rumex</i> (Acedera)	2	5	2				1	
OTROS	4	3	5	2	2	1	4	

Niveles de polen



SUMA

173	226	187	121	61	61	90	
-----	-----	-----	-----	----	----	----	--

Datos en granos/m³ de aire

ESPORAS

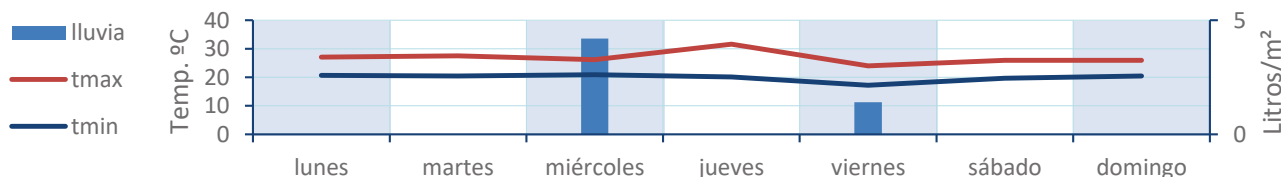
Alternaria

11	10	14	17	8	7	8	
----	----	----	----	---	---	---	--

Datos en esporas/m³ de aire

Responsable análisis: Javier Suárez
Situación captador: Hospital Clínico de Valencia

METEO



REPRESENTACIÓN GRÁFICA

AÑO

SEMANA

PUNTO DE MUESTREO

COLABORA

TOTAL

2026

23

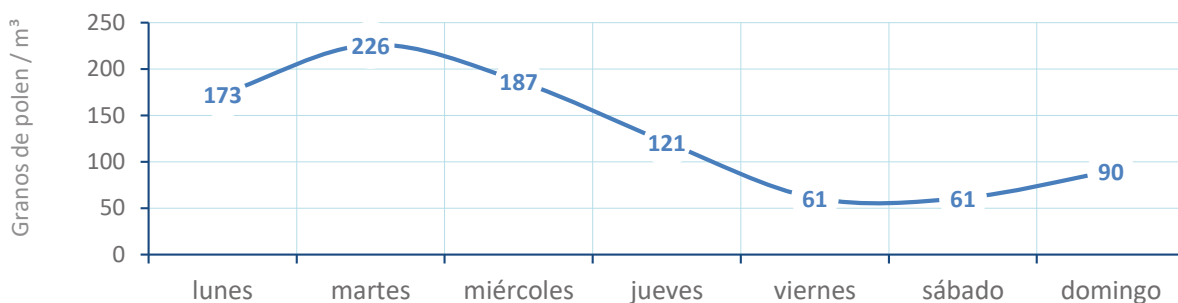
VALENCIA



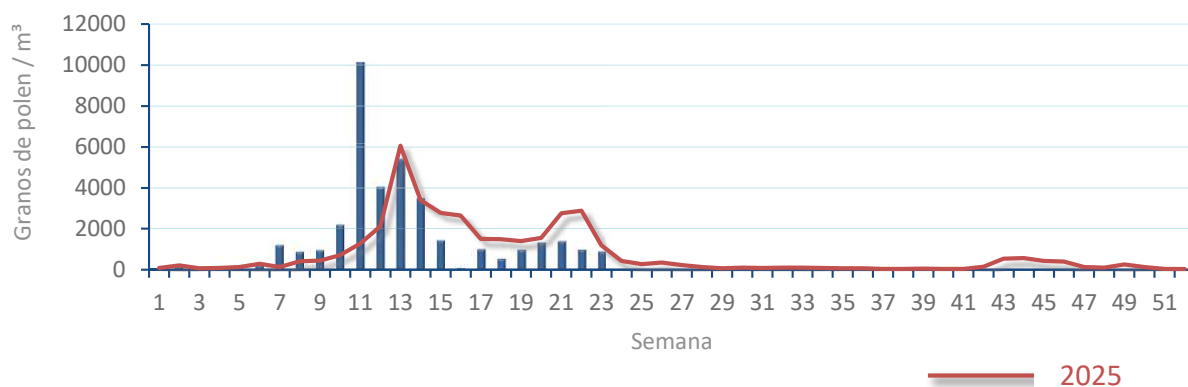
919
gn/m³

POLEN

NIVELES DE POLEN DE LA ÚLTIMA SEMANA



EVOLUCIÓN POLÍNICA SEMANAL

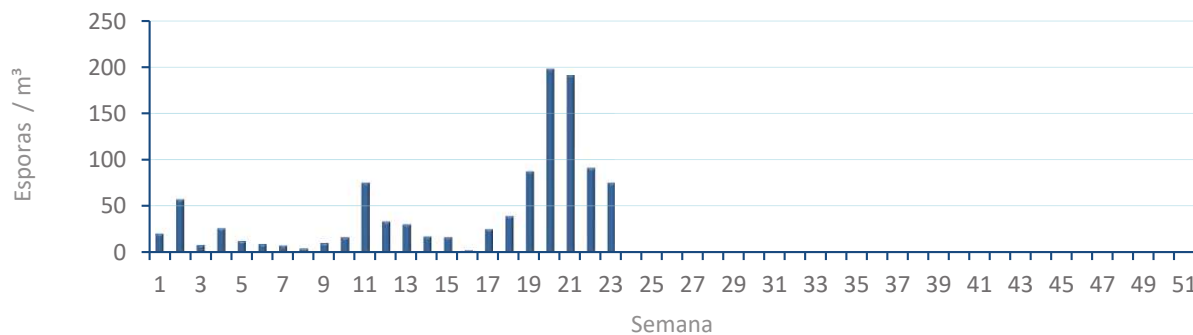


ALTERNARIA

NIVELES DE ALTERNARIA DE LA ÚLTIMA SEMANA



EVOLUCIÓN SEMANAL DE ALTERNARIA



COMPARACIÓN RESPECTO AL AÑO 2025

AÑO

SEMANA

PUNTO DE MUESTREO

COLABORA

AÑOS

2026

23

VALENCIA

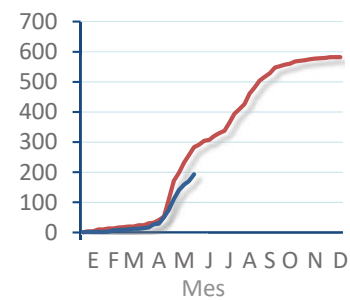
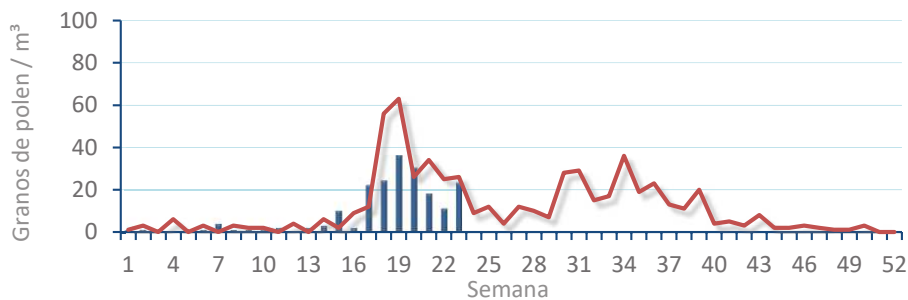


TIPOS

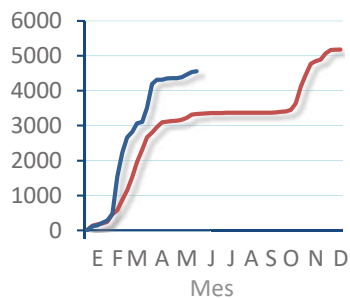
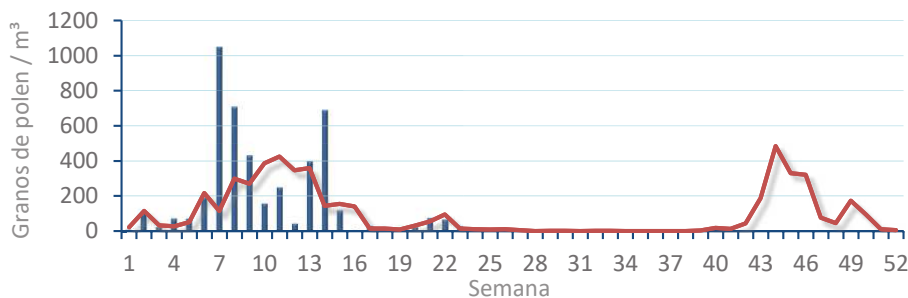
EVOLUCIÓN SEMANAL

DATOS AGRUPADOS

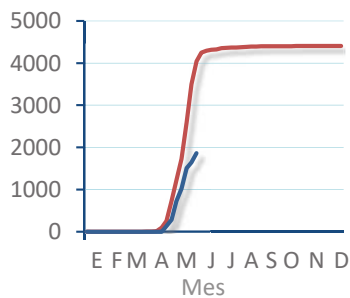
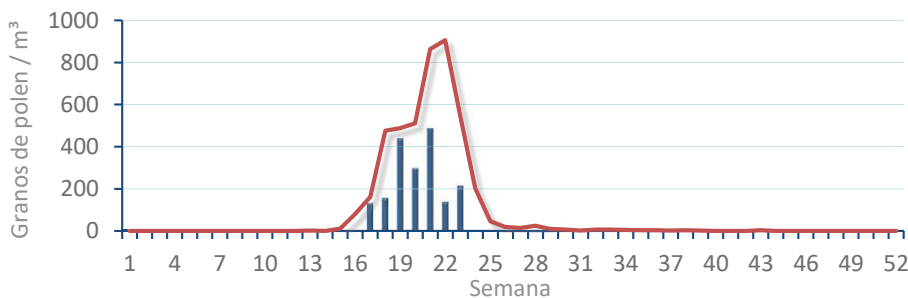
Amaranthaceae
(Cenizo, salsola)



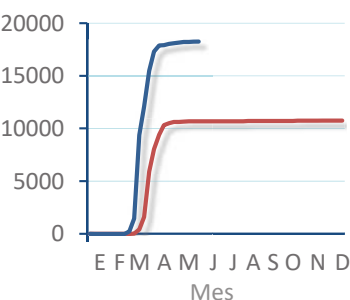
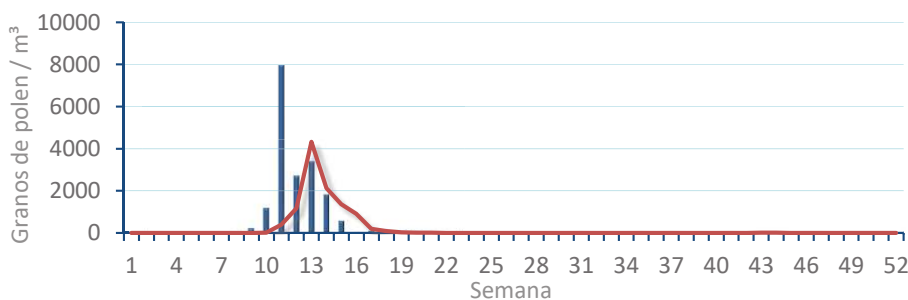
Cupres. / Taxac.
(Ciprés, enebro)



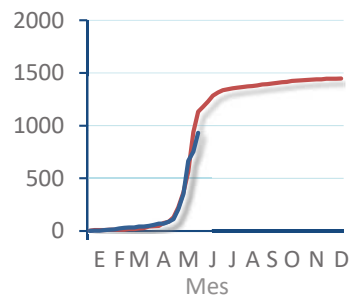
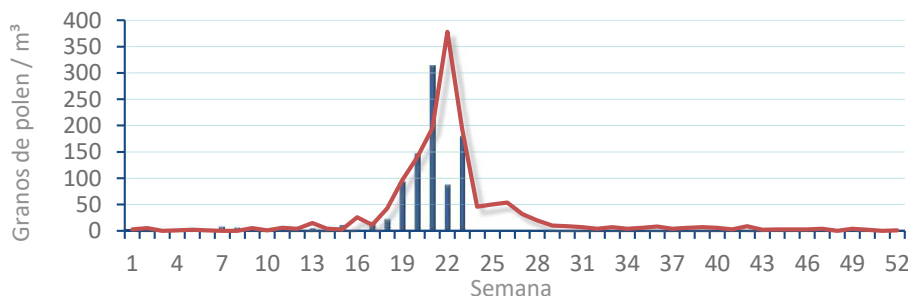
Olea europaea
(Olivo)



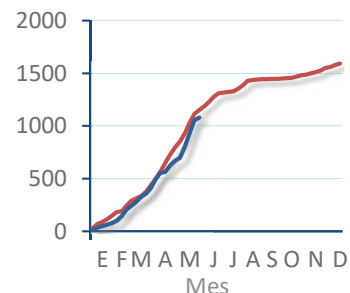
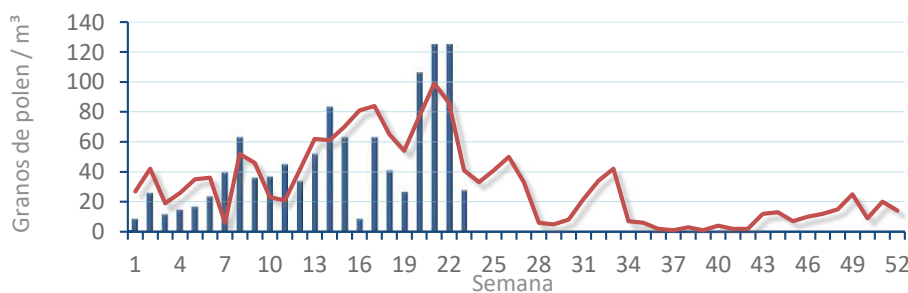
Platanus sp.
(Plátano de sombra)



Poaceae
(Gramíneas)



Urticaceae
(Ortigas, parietarias)



POLEN AMBIENTAL RESUMEN GRÁFICO



ALCOY

L M X J V S D
1 2 3 4 5 6 7

Junio

2026

SEMANA

23

COLABORA



ÁRBOLES

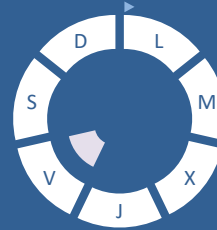
Cupres., Taxac.
(Cipreses, enebros)



Olea europaea
(Olivo)



Platanus sp.
(Plátano de sombra)



TIPOS POLÍNICOS PRINCIPALES

NIVELES

LLUVIA

Litros/m³



HIERBAS

Amaranthaceae
(Cenizos, salsolas)



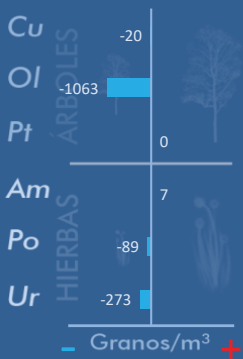
Poaceae
(Gramíneas)



Urticaceae
(Ortigas, parietarias)

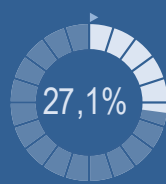


VARIACIÓN RESPECTO A LA SEMANA ANTERIOR

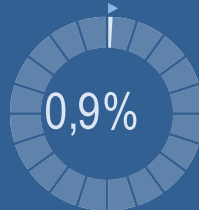


TIPOS POLÍNICOS PRINCIPALES EN PORCENTAJES

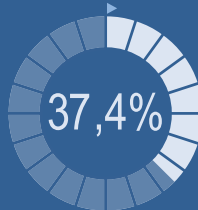
RESTO



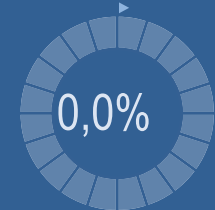
Cupres., Taxac.
(Cipreses, enebros)



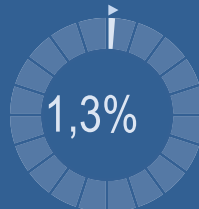
Olea europaea
(Olivo)



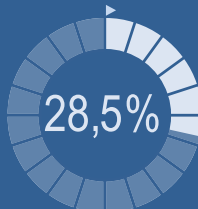
Platanus sp.
(Plátano de sombra)



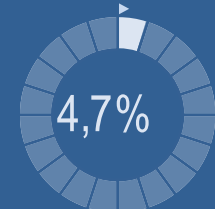
Amaranthaceae
(Cenizos, salsolas)



Poaceae
(Gramíneas)



Urticaceae
(Ortigas, parietarias)

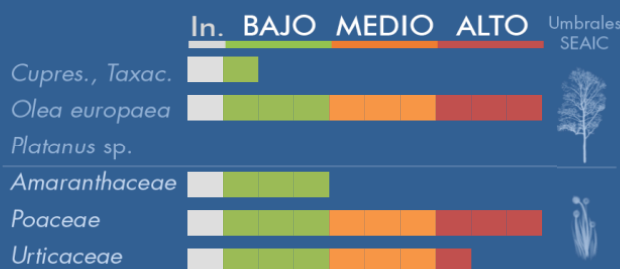


METEOROLOGÍA



PRIMAVERA

PORCENTAJE DE POBLACIÓN SENSIBLE POTENCIALMENTE AFECTADA*



*(Se considera el día con el valor más alto de la semana)
In. = Inapreciable

POLEN TOTAL

2219

Granos/m³

SEMANA ANTERIOR

3819

VARIACIÓN SEMANAL

-1600

CAPTADOR:

Burkard Spore Trap

INFORME:

J.S. Javier Suárez

CONCENTRACIONES DE POLEN EN EL AMBIENTE

AÑO	SEMANA	PUNTO DE MUESTREO	COLABORA	TOTAL
-----	--------	-------------------	----------	-------

2026

23

ALCOY



2219
grn/m³

ESTACIÓN	>>PRIMAVERA<<	VERANO	OTOÑO	INVIERNO	TOTAL SEMANA
----------	---------------	--------	-------	----------	--------------

PRINCIPALES TIPOS POLÍNICOS

TIPO POLÍNICO	LUNES 1-jun.	MARTES 2-jun.	MIÉRCOLES 3-jun.	JUEVES 4-jun.	VIERNES 5-jun.	SÁBADO 6-jun.	DOMINGO 7-jun.	TOTAL SEMANA
<i>Amaranthaceae</i> (Cenizo, salsola)	3	8	10	4	2	1	1	29
<i>Cupres./Taxac.</i> (Ciprés, enebro)	5	5	5	3	1	2		21
<i>Olea</i> (Olivo)	213	292	80	118	21	62	45	831
<i>Platanus</i> (Plátano de sombra)								0
<i>Poaceae</i> (Gramíneas)	128	203	84	114	18	46	39	632
<i>Urticaceae</i> (Ortiga, parietaria)	20	35	17	17	3	7	5	104

Niveles de polen: ■ altos, ■ medios, ■ bajos, nulos

OTROS TIPOS POLÍNICOS

<i>Apiaceae</i> (Umbelífera)			1	1		3		
<i>Castanea</i> (Castaño)		1	2	5	3			
<i>Compositae</i> (Tipo <i>Taraxacum</i>)	2	4	1	3		1		
<i>Cyperaceae</i> (Juncia, lastán)	6	9	1	2	1	3	1	
<i>Palmae</i> (Palmeras)				1				
<i>Pinaceae</i> (Pinos, cedros)	51	47	17	33	27	13	4	
<i>Plantago</i> (Llantén)	13	15	6	3	6	6	6	
<i>Quercus</i> (Encina, alcornoque)	62	56	33	36	1	9	5	
<i>Rumex</i> (Acedera)		2		1				
<i>Urtica membranacea</i>	16							
OTROS	14	24	11	13	1	11	9	

SUMA

533	701	268	354	84	164	115	
------------	------------	------------	------------	-----------	------------	------------	--

Datos en granos/m³ de aire

ESPORAS

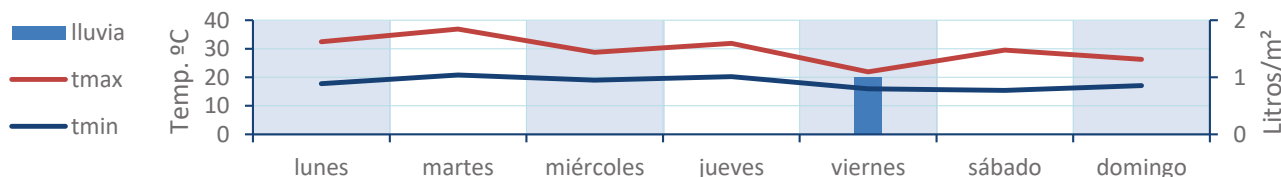
Alternaria

38	37	26	20	10	39	80	
----	----	----	----	----	----	----	--

Datos en esporas/m³ de aire

Análisis: Zulima González Informe: Javier Suárez
Situación captador: Hospital Virgen de los Lirios

METEO



REPRESENTACIÓN GRÁFICA

AÑO

SEMANA

PUNTO DE MUESTREO

COLABORA

TOTAL

2026

23

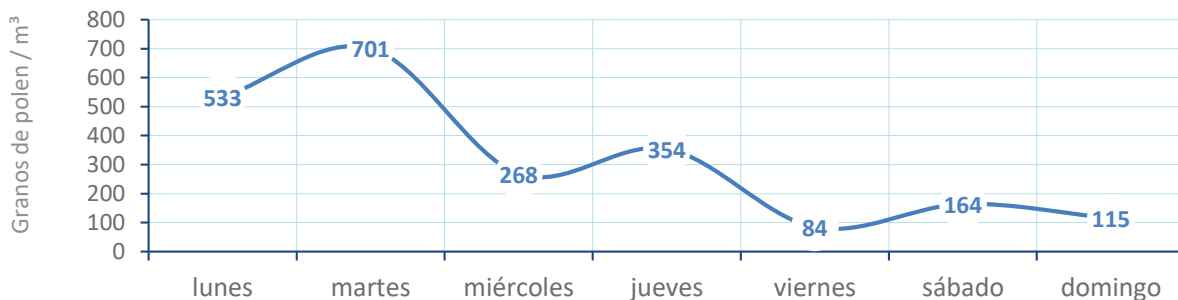
ALCOY



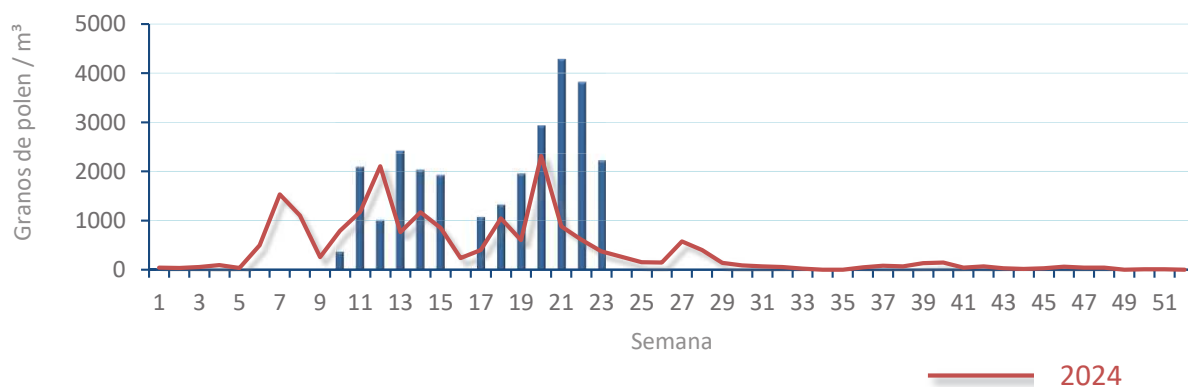
2219
gn/m³

POLEN

NIVELES DE POLEN DE LA ÚLTIMA SEMANA

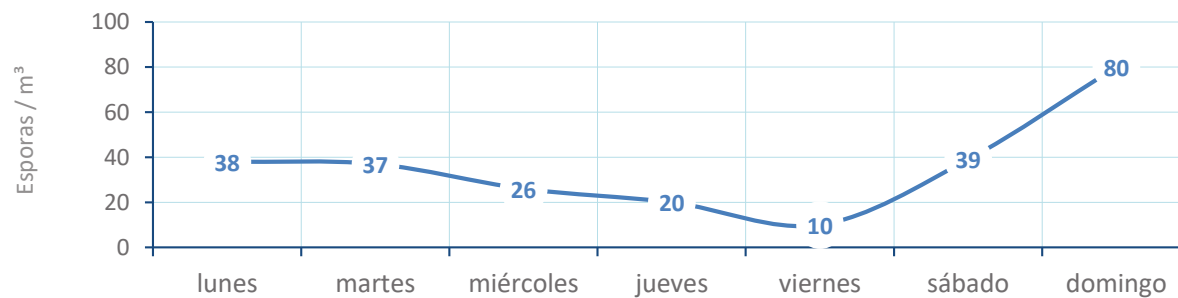


EVOLUCIÓN POLÍNICA SEMANAL

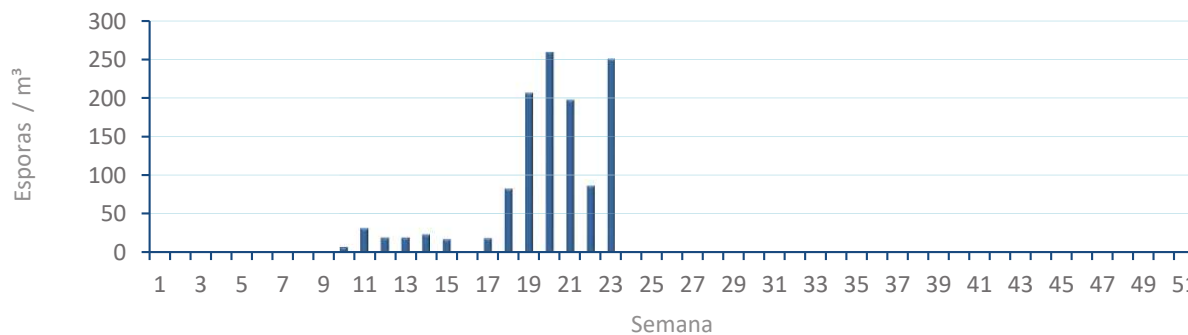


ALTERNARIA

NIVELES DE ALTERNARIA DE LA ÚLTIMA SEMANA



EVOLUCIÓN SEMANAL DE ALTERNARIA



COMPARACIÓN RESPECTO AL AÑO 2024

AÑO

SEMANA

PUNTO DE MUESTREO

COLABORA

AÑOS

2026

23

ALCOY

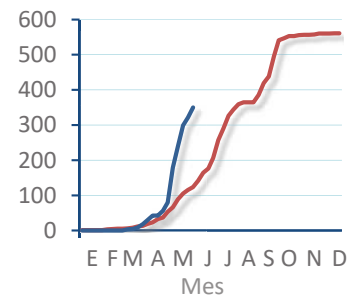
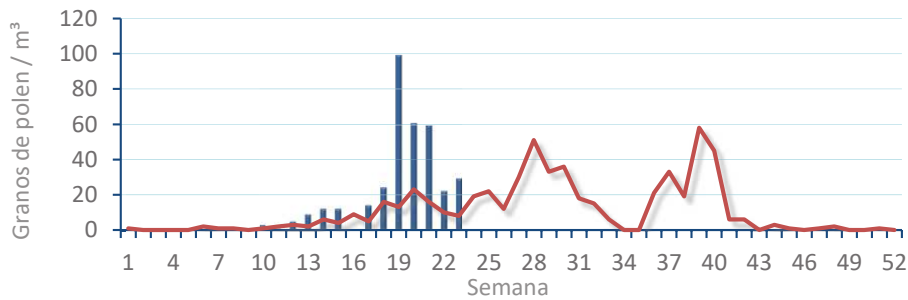


TIPOS

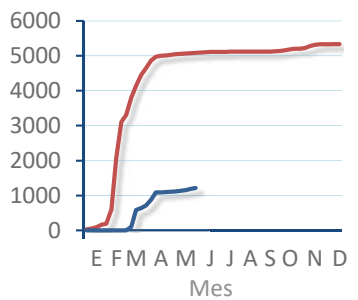
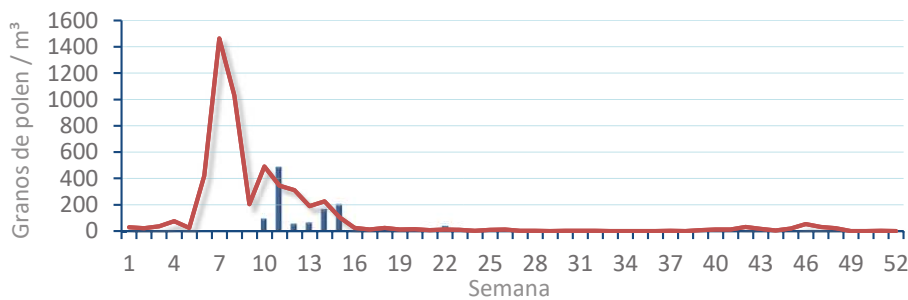
EVOLUCIÓN SEMANAL

DATOS AGRUPADOS

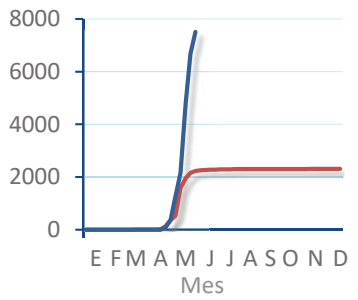
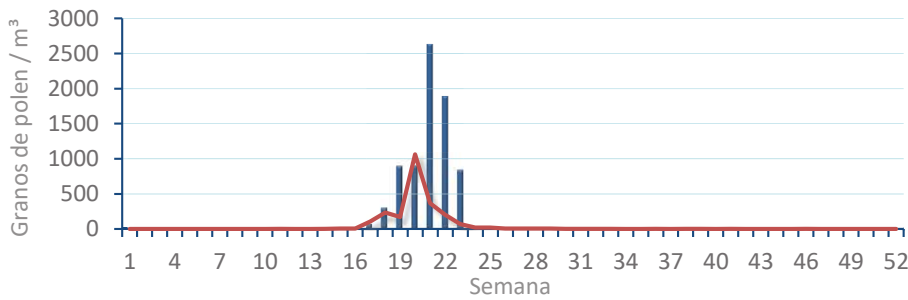
Amaranthaceae
(Cenizo, salsola)



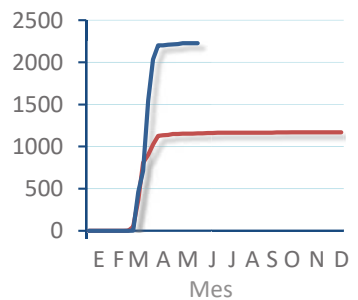
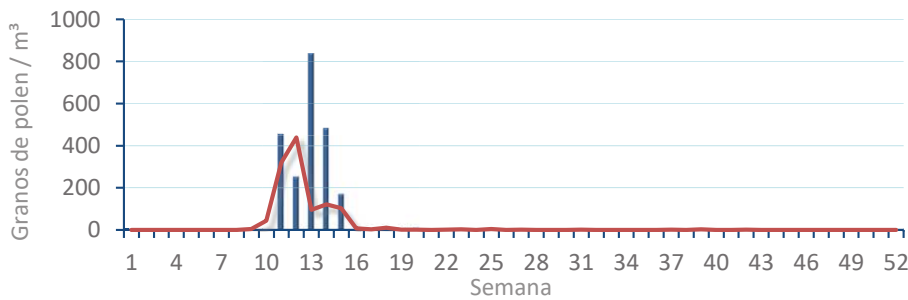
Cupres. / Taxac.
(Ciprés, enebro)



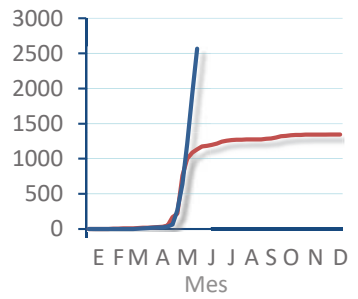
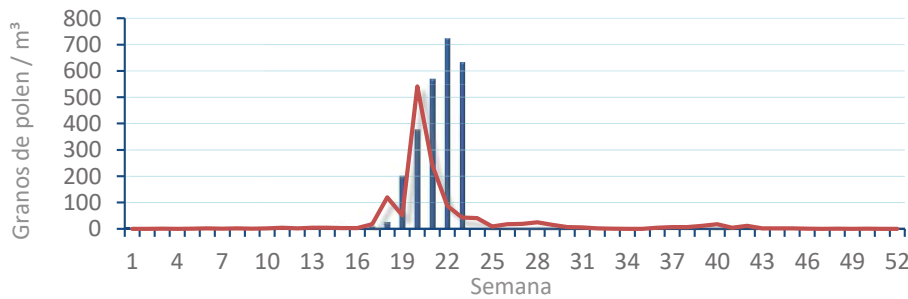
Olea europaea
(Olivo)



Platanus sp.
(Plátano de sombra)



Poaceae
(Gramíneas)



Urticaceae
(Ortigas, parietarias)

