

# POLEN AMBIENTAL RESUMEN GRÁFICO

## ALICANTE

L M X J V S D  
1 2 3 4 5 6 7

Mayo

### 2023

SEMANA

# 18

COLABORA

**LETIPharma**  
desde 1919

ÁRBOLES

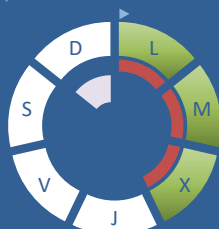
*Cupres., Taxac.*  
(Cipreses, enebros)



*Olea europaea*  
(Olivo)



*Platanus sp.*  
(Plátano de sombra)



## TIPOS POLÍNICOS PRINCIPALES

NIVELES

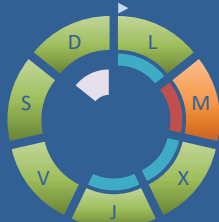
LLUVIA

Litros/m<sup>3</sup>



HIERBAS

*Amaranthaceae*  
(Cenizos, salsolas)



*Poaceae*  
(Gramíneas)

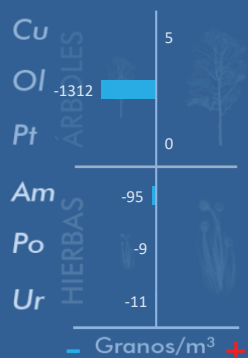


*Urticaceae*  
(Ortigas, parietarias)

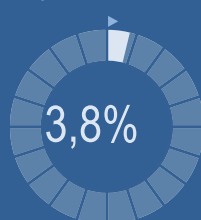


## VARIACIÓN RESPECTO A LA SEMANA ANTERIOR

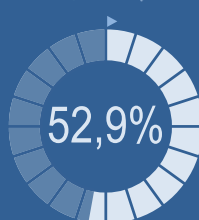
## TIPOS POLÍNICOS PRINCIPALES EN PORCENTAJES



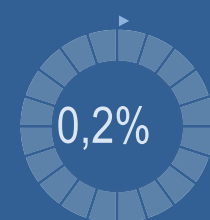
*Cupres., Taxac.*  
(Cipreses, enebros)



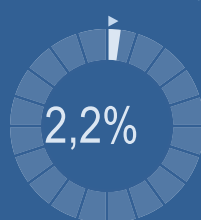
*Olea europaea*  
(Olivo)



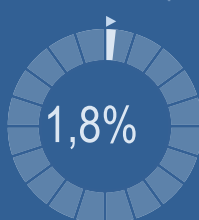
*Platanus sp.*  
(Plátano de sombra)



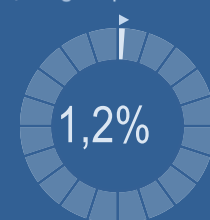
*Amaranthaceae*  
(Cenizos, salsolas)



*Poaceae*  
(Gramíneas)



*Urticaceae*  
(Ortigas, parietarias)

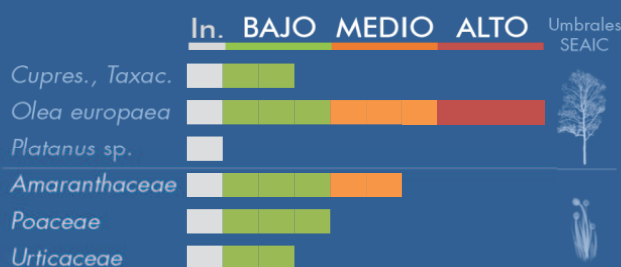


## METEOROLOGÍA

26,5 °C  
 13 °C  
 0,2 L/m<sup>2</sup>

**PRIMAVERA**

## PORCENTAJE DE POBLACIÓN SENSIBLE POTENCIALMENTE AFECTADA\*



\*(Se considera el día con el valor más alto de la semana)  
In. = Inapreciable

## POLEN TOTAL

# 1782

Granos/m<sup>3</sup>

SEMANA ANTERIOR: 3949  
VARIACIÓN SEMANAL: -2167

CAPTADOR: Burkard Spore Trap  
INFORME: Javier Suárez

# CONCENTRACIONES DE POLEN EN EL AMBIENTE

AÑO	SEMANA	PUNTO DE MUESTREO	COLABORA	TOTAL
-----	--------	-------------------	----------	-------

2023

18

ALICANTE

**LETIPharma**  
desde 1919  
1782 grn/m<sup>3</sup>

ESTACIÓN	>>PRIMAVERA<<	VERANO		OTOÑO					
	TIPO POLÍNICO	LUNES 1-may.	MARTES 2-may.	MIÉRCOLES 3-may.	JUEVES 4-may.	VIERNES 5-may.	SÁBADO 6-may.	DOMINGO 7-may.	TOTAL SEMANA

PRINCIPALES  
TIPOS POLÍNICOS

Amaranthaceae (Cenizo, salsola)	2	16	2	2	5	4	9	40
Cupres./Taxac. (Ciprés, enebro)	9	10	9	4	4	27	5	68
Olea (Olivo)	82	91	21	170	344	111	123	942
Platanus (Plátano de sombra)	1	1	1					3
Poaceae (Gramíneas)	9	5	3	4	5	3	3	32
Urticaceae (Ortiga, parietaria)	5	3	6	1	1		5	21

OTROS  
TIPOS POLÍNICOS

Artemisia (Artemisa)		1						
Betula (Abedul)	1		4					
Moraceae (Morera del papel)	5		1	3	1	1		
Morus (Morera)	1		9			1		
Palmae (Palmeras)	26	47	9	16	12	23	19	
Pinaceae (Pinos, cedros)	7	12	2	6	5	4	7	
Pistacia (Lentisco)				1			2	
Plantago (Llantén)	7	2		2	2	2	2	
Quercus (Encina, alcornoque)	126	56	28	43	67	36	29	
Urtica membranacea				1	2	2	3	
OTROS	6	5	2	12	2	3	10	

Niveles de polen  
altos medios bajos nulos

SUMA	287	249	97	265	450	217	217	
------	-----	-----	----	-----	-----	-----	-----	--

Datos en granos/m<sup>3</sup> de aire

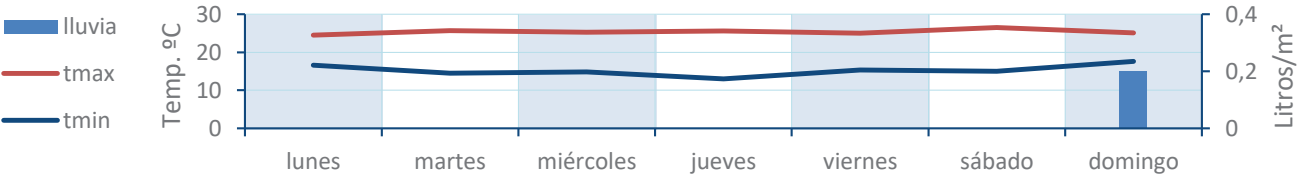
ESPORAS	Alternaria	2	12	10	6	7	4	12	
---------	------------	---	----	----	---	---	---	----	--

Datos en esporas/m<sup>3</sup> de aire

Responsable análisis: Javier Suárez

Situación captador: Hospital General Universitario de Alicante

METEO



# REPRESENTACIÓN GRÁFICA

AÑO

SEMANA

PUNTO DE MUESTREO

COLABORA

TOTAL

2023

18

ALICANTE

LETIPharma  
desde 1919

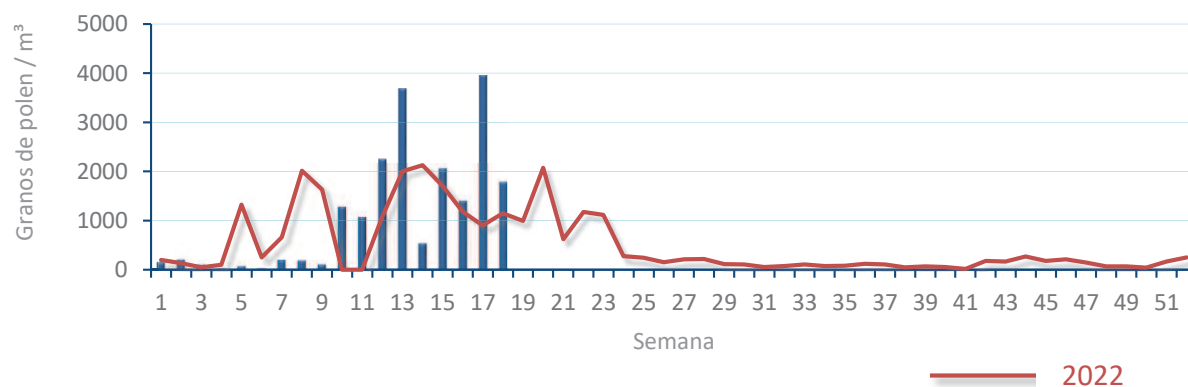
1782  
grn/m<sup>3</sup>

POLEN

NIVELES DE POLEN DE LA ÚLTIMA SEMANA

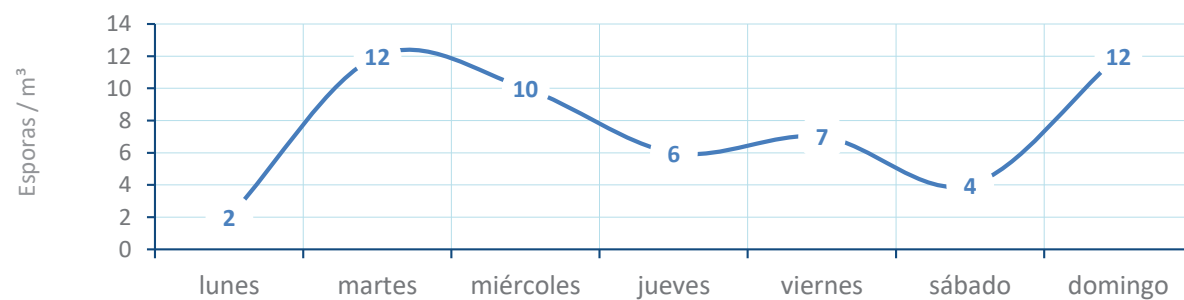


EVOLUCIÓN POLÍNICA SEMANAL

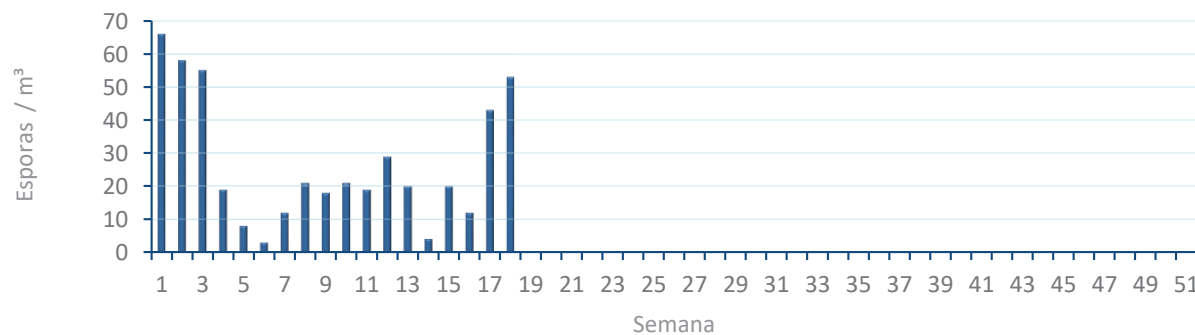


ALTERNARIA

NIVELES DE ALTERNARIA DE LA ÚLTIMA SEMANA



EVOLUCIÓN SEMANAL DE ALTERNARIA



# COMPARACIÓN RESPECTO AL AÑO 2022

AÑO

2023

SEMANA

18

PUNTO DE MUESTREO

ALICANTE

COLABORA

LETIPharma  
desde 1919

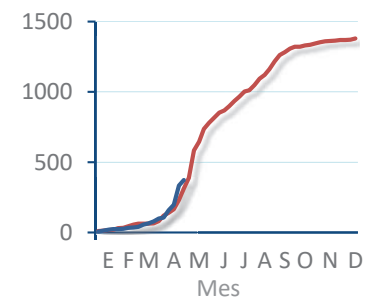
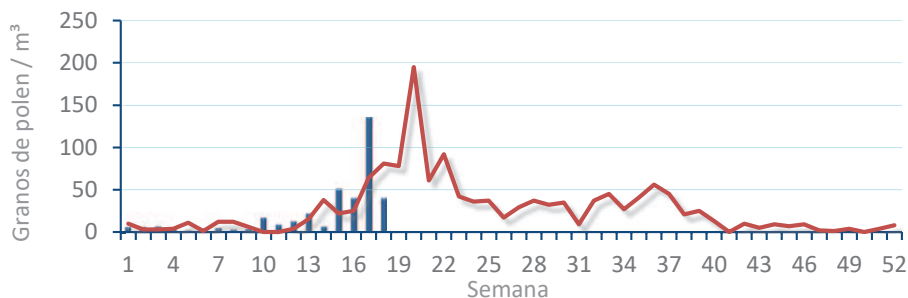
AÑOS  
2022 2023

TIPOS

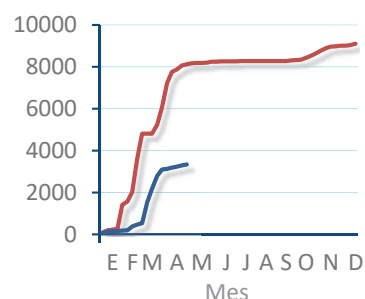
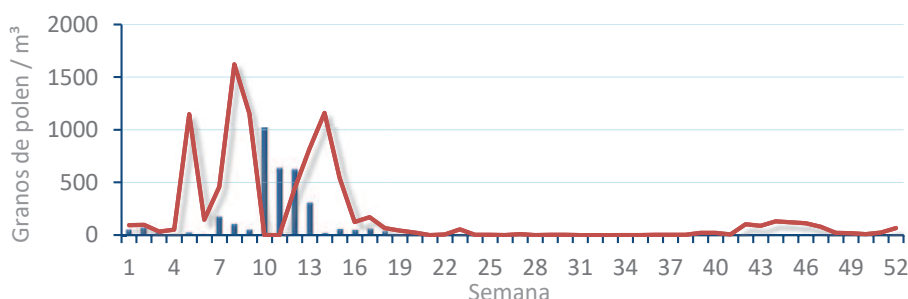
EVOLUCIÓN SEMANAL

DATOS AGRUPADOS

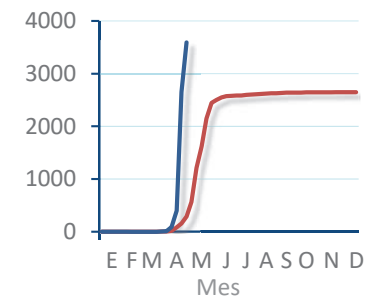
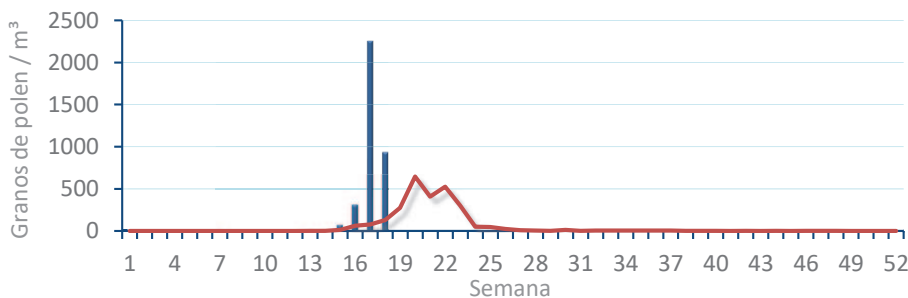
*Amaranthaceae*  
(Cenizo, salsola)



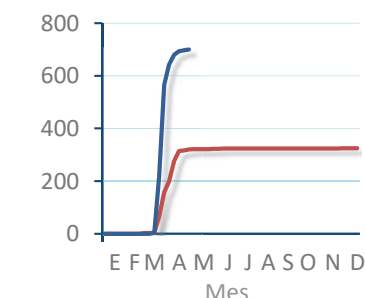
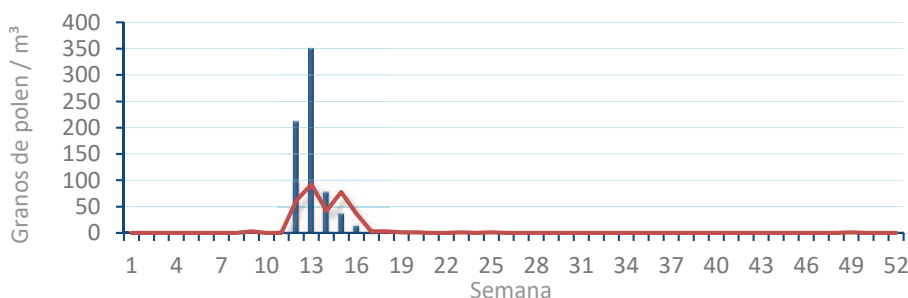
*Cupres. / Taxac.*  
(Ciprés, enebro)



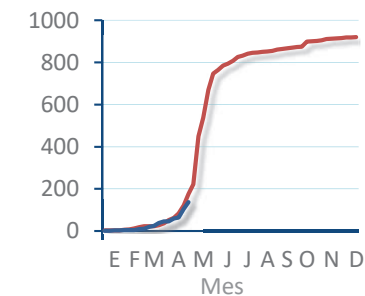
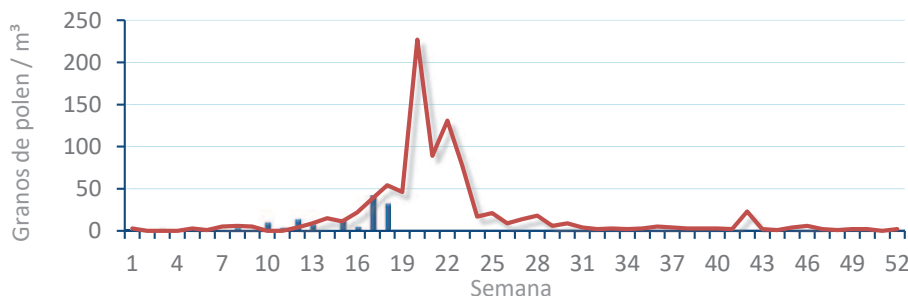
*Olea europaea*  
(Olivio)



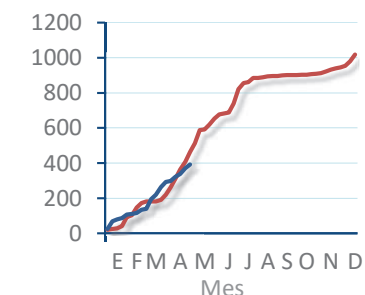
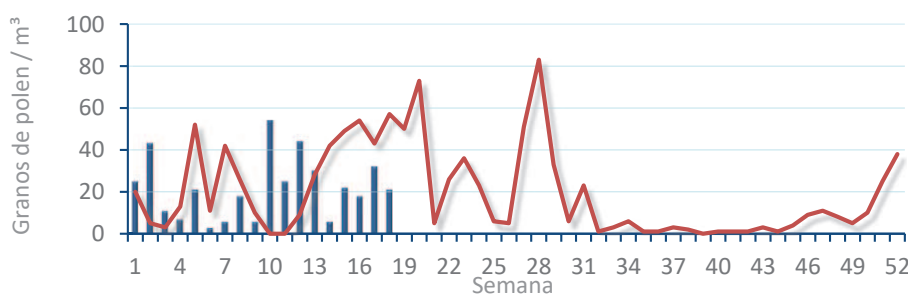
*Platanus sp.*  
(Plátano de sombra)



*Poaceae*  
(Gramíneas)



*Urticaceae*  
(Ortigas, parietarias)



# POLEN AMBIENTAL RESUMEN GRÁFICO

## CASTELLÓN

L M X J V S D  
1 2 3 4 5 6 7

Mayo

### 2023

## SEMANA

# 18

COLABORA



**LETIPharma**  
desde 1919

ÁRBOLES

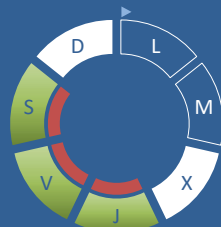
*Cupres., Taxac.*  
(Cipreses, enebros)



*Olea europaea*  
(Olivo)



*Platanus sp.*  
(Plátano de sombra)



## TIPOS POLÍNICOS PRINCIPALES

NIVELES

LLUVIA

Litros/m<sup>3</sup>



Nulos



0,1 a 1



Bajos



>1 a 5



Medios



>5 a 20



Altos



>20 a 50



Sin datos



>50



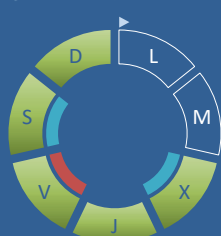
Día con valor mas alto



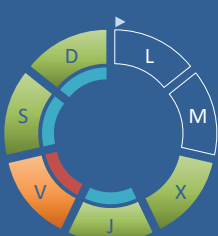
Día con valor mas bajo (>0)

HIERBAS

*Amaranthaceae*  
(Cenizos, salsolas)



*Poaceae*  
(Gramíneas)



*Urticaceae*  
(Ortigas, parietarias)



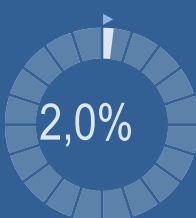
## VARIACIÓN RESPECTO A LA SEMANA ANTERIOR



## TIPOS POLÍNICOS PRINCIPALES EN PORCENTAJES



*Cupres., Taxac.*  
(Cipreses, enebros)



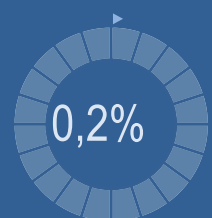
2,0%

*Olea europaea*  
(Olivo)



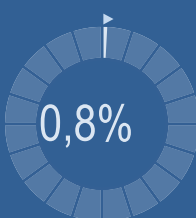
56,9%

*Platanus sp.*  
(Plátano de sombra)



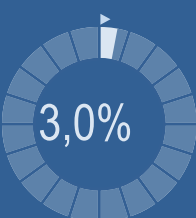
0,2%

*Amaranthaceae*  
(Cenizos, salsolas)



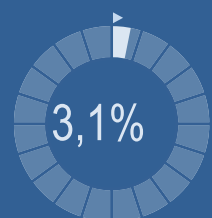
0,8%

*Poaceae*  
(Gramíneas)



3,0%

*Urticaceae*  
(Ortigas, parietarias)



3,1%



ÁRBOLES



HIERBAS

## METEOROLOGÍA



25,6 °C



12,8 °C

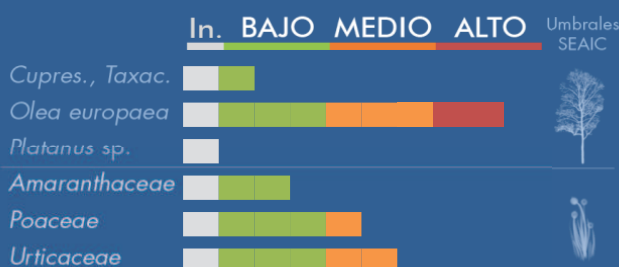


0 L/m<sup>2</sup>



PRIMAVERA

## PORCENTAJE DE POBLACIÓN SENSIBLE POTENCIALMENTE AFECTADA\*



\*(Se considera el día con el valor más alto de la semana)  
In. = Inapreciable

## POLEN TOTAL

# 1433

Granos/m<sup>3</sup>

SEMANA ANTERIOR

1660

VARIACIÓN SEMANAL

-227

CAPTADOR:  
Burkard  
Spore Trap

INFORME:  
J.S.  
Javier Suárez



# REPRESENTACIÓN GRÁFICA

AÑO

SEMANA

PUNTO DE MUESTREO

COLABORA

TOTAL

2023

18

CASTELLÓN

LETIPharma  
desde 1919

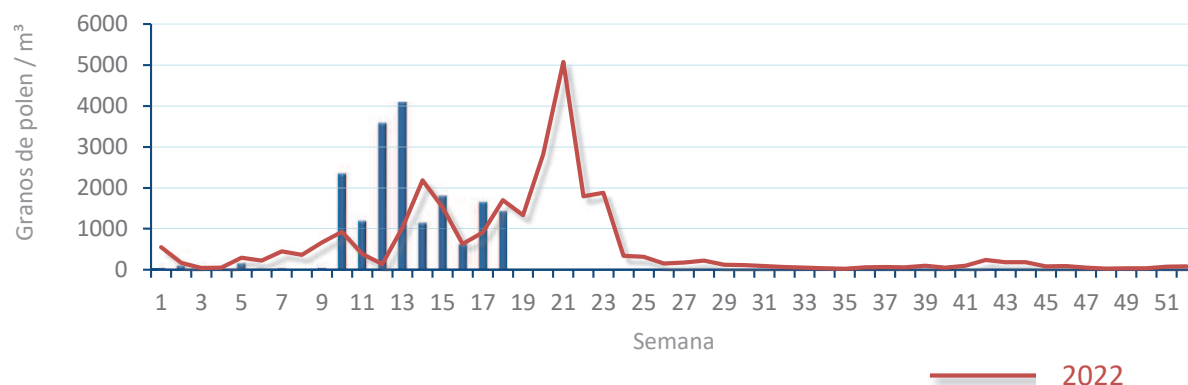
1433  
grn/m<sup>3</sup>

POLEN

## NIVELES DE POLEN DE LA ÚLTIMA SEMANA



## EVOLUCIÓN POLÍNICA SEMANAL

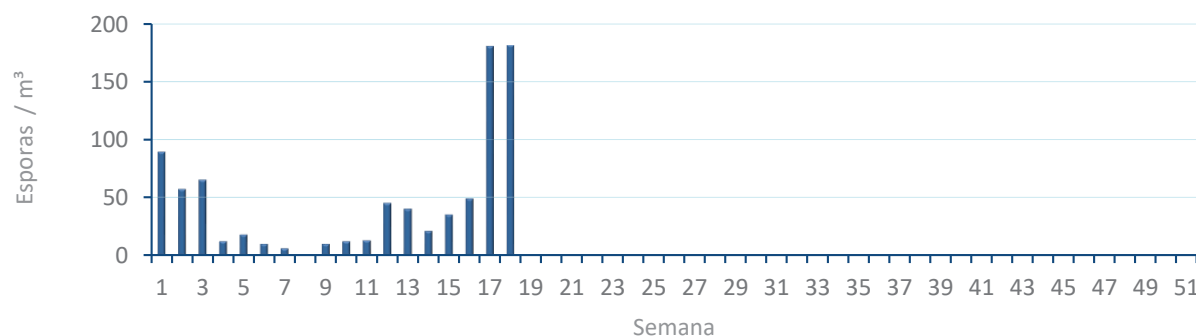


ALTERNARIA

## NIVELES DE ALTERNARIA DE LA ÚLTIMA SEMANA



## EVOLUCIÓN SEMANAL DE ALTERNARIA





# COMPARACIÓN RESPECTO AL AÑO 2022

AÑO

2023

SEMANA

18

PUNTO DE MUESTREO

CASTELLÓN

COLABORA

LETIPharma  
desde 1919

AÑOS

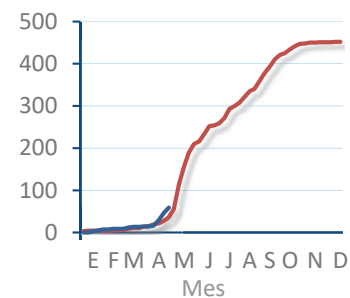
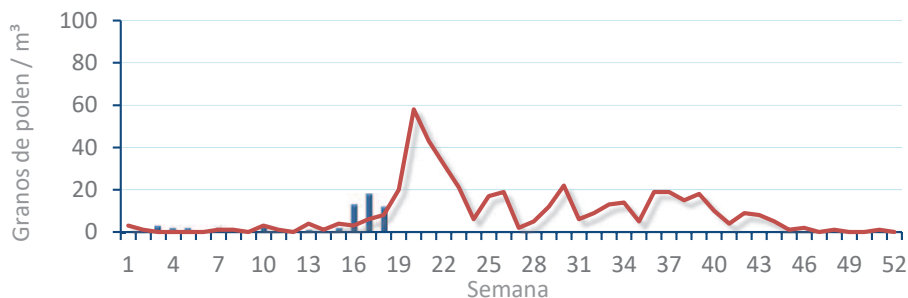
2022 2023

TIPOS

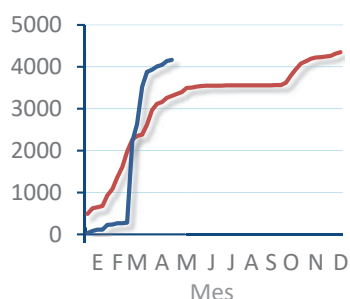
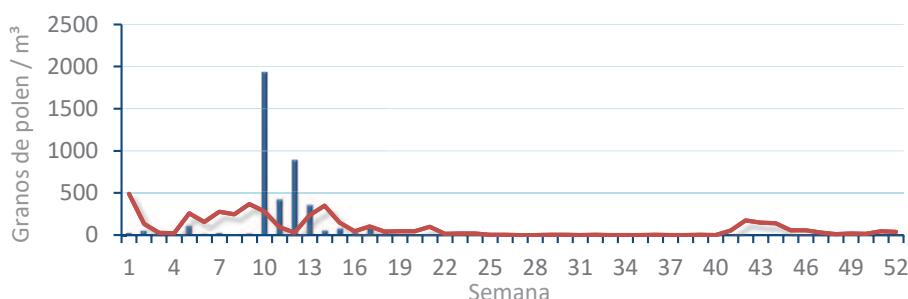
EVOLUCIÓN SEMANAL

DATOS AGRUPADOS

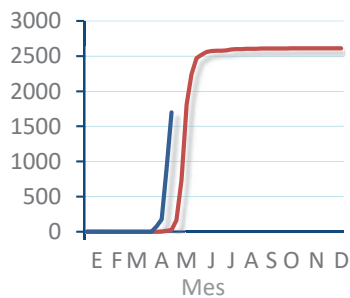
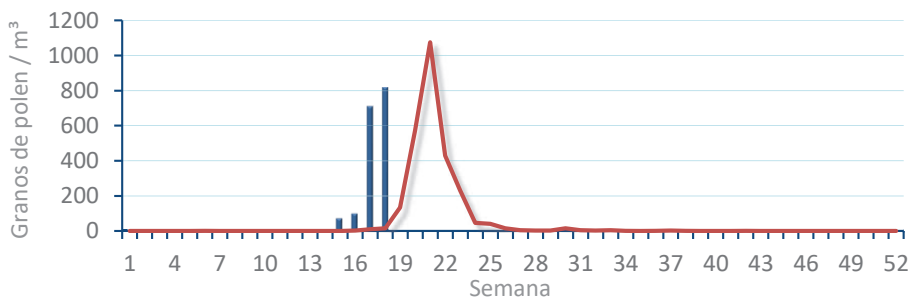
*Amaranthaceae*  
(Cenizo, salsola)



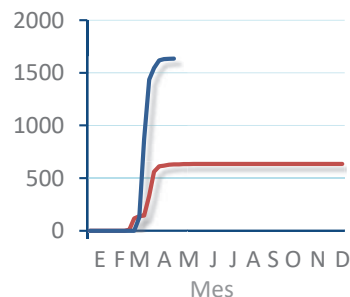
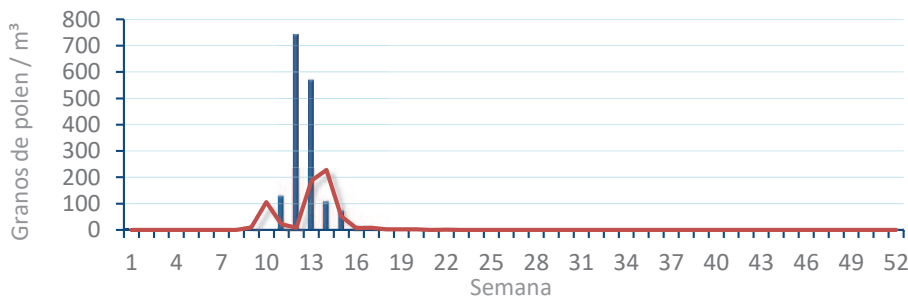
*Cupres. / Taxac.*  
(Ciprés, enebro)



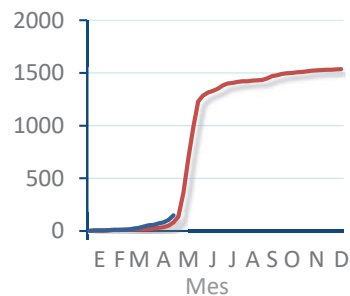
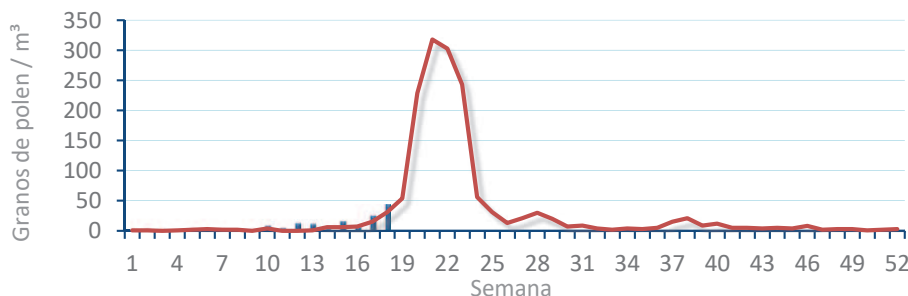
*Olea europaea*  
(Olivo)



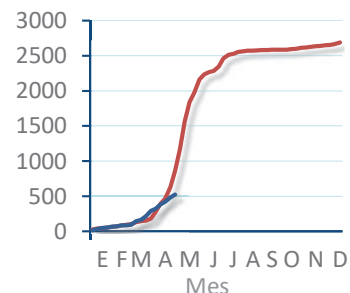
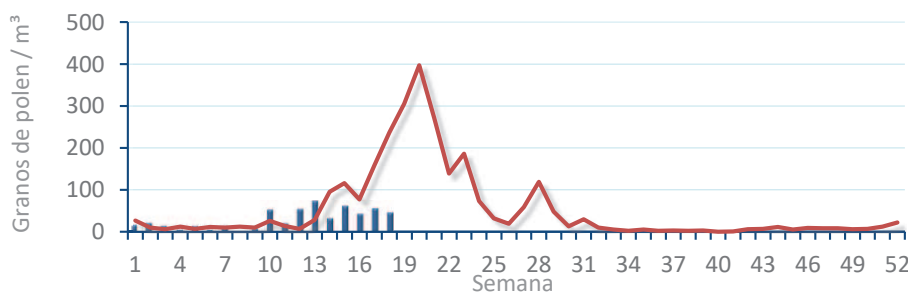
*Platanus sp.*  
(Plátano de sombra)



*Poaceae*  
(Gramíneas)



*Urticaceae*  
(Ortigas, parietarias)





# POLEN AMBIENTAL RESUMEN GRÁFICO



## PEGO

L M X J V S D  
1 2 3 4 5 6 7

Mayo

### 2023

## SEMANA

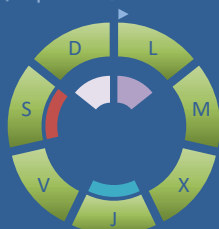
# 18

COLABORA

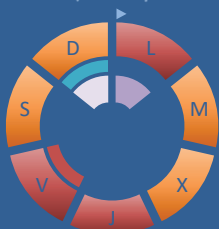
**LETIPharma**  
desde 1919

ÁRBOLES

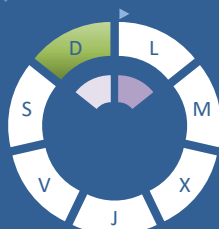
*Cupres., Taxac.*  
(Cipreses, enebros)



*Olea europaea*  
(Olivo)



*Platanus sp.*  
(Plátano de sombra)



## TIPOS POLÍNICOS PRINCIPALES

NIVELES

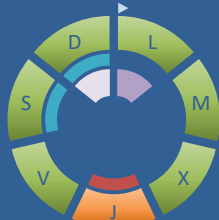
LLUVIA

Litros/m<sup>3</sup>



HIERBAS

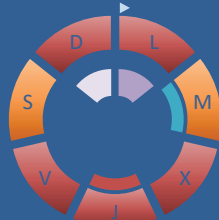
*Amaranthaceae*  
(Cenizos, salsolas)



*Poaceae*  
(Gramíneas)

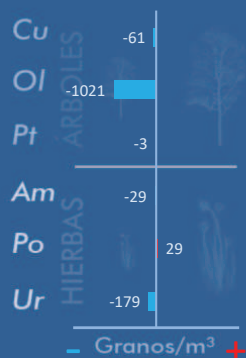


*Urticaceae*  
(Ortigas, parietarias)

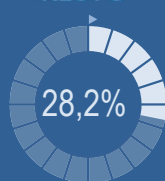


## VARIACIÓN RESPECTO A LA SEMANA ANTERIOR

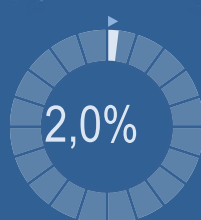
## TIPOS POLÍNICOS PRINCIPALES EN PORCENTAJES



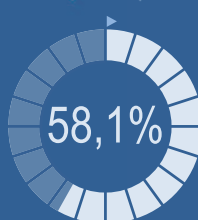
RESTO



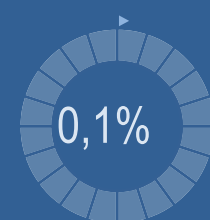
*Cupres., Taxac.*  
(Cipreses, enebros)



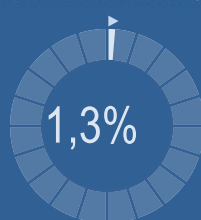
*Olea europaea*  
(Olivo)



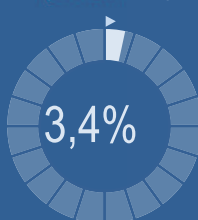
*Platanus sp.*  
(Plátano de sombra)



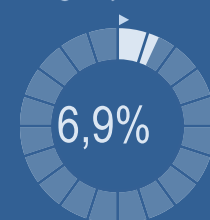
*Amaranthaceae*  
(Cenizos, salsolas)



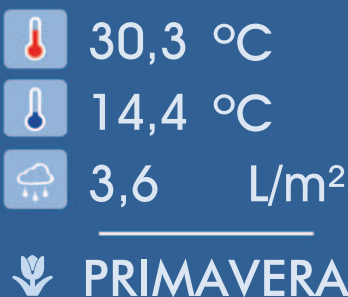
*Poaceae*  
(Gramíneas)



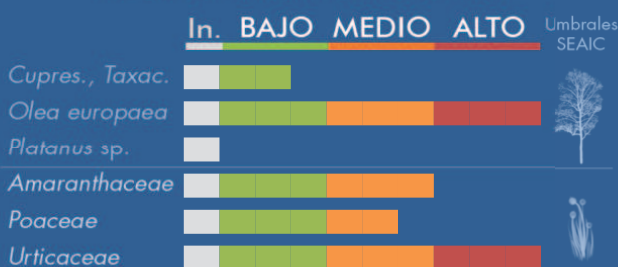
*Urticaceae*  
(Ortigas, parietarias)



## METEOROLOGÍA



## PORCENTAJE DE POBLACIÓN SENSIBLE POTENCIALMENTE AFECTADA\*



\*(Se considera el día con el valor más alto de la semana)  
In. = Inapreciable

## POLEN TOTAL

# 3020

Granos/m<sup>3</sup>

SEMANA ANTERIOR	VARIACIÓN SEMANAL
5399	-2379
CAPTADOR: Burkard Spore Trap	INFORME: J.S. Javier Suárez

# CONCENTRACIONES DE POLEN EN EL AMBIENTE

AÑO	SEMANA	PUNTO DE MUESTREO	COLABORA	TOTAL
-----	--------	-------------------	----------	-------

2023

18

PEGO

 **LETIPharma**  
desde 1919

3020  
grn/m<sup>3</sup>

ESTACIÓN	>>PRIMAVERA<<	VERANO		OTOÑO		INVIERNO			
	TIPO POLÍNICO	LUNES 1-may.	MARTES 2-may.	MIÉRCOLES 3-may.	JUEVES 4-may.	VIERNES 5-may.	SÁBADO 6-may.	DOMINGO 7-may.	TOTAL SEMANA

PRINCIPALES  
TIPOS POLÍNICOS

Amaranthaceae (Cenizo, salsola)	2	7	3	17	9	1	1	40
Cupres./Taxac. (Ciprés, enebro)	7	17	6	2	5	18	4	59
Olea (Olive)	202	174	187	412	448	172	161	1756
Platanus (Plátano de sombra)							2	2
Poaceae (Gramíneas)	15	10	4	16	28	17	13	103
Urticaceae (Ortiga, parietaria)	24	17	34	64	23	20	27	209

OTROS  
TIPOS POLÍNICOS

Betula (Abedul)	2			1				
Juglans (Nogal)		1	1					
Moraceae (Morera del papel)	3	10	6	7	3	4	1	
Morus (Morera)	1			1	1		1	
Palmae (Palmeras)	1	2	6	4	1	1	2	
Pinaceae (Pinos, cedros)	17	18	10	14	13	3	12	
Pistacia (Lentisco)	1		2					
Plantago (Llantén)	4	1	1	5	6	2	1	
Quercus (Encina, alcornoque)	98	70	74	138	123	45	43	
Urtica membranacea	4	11	4	14	7	7	1	
OTROS	5	4	3	6	9	9	6	

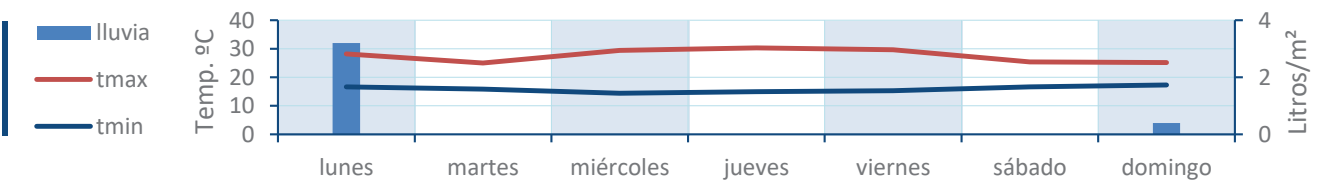
Niveles de polen  
altos medios bajos nulos

SUMA	386	342	341	701	676	299	275	...
Datos en granos/m <sup>3</sup> de aire								

ESPORAS	Alternaria	24	29	16	24	19	11	9	
		Datos en esporas/m³ de aire							
Responsable análisis: Javier Suárez									

Responsable análisis: Javier Suárez  
Situación captador: Colegio San Antonio

METEO



# REPRESENTACIÓN GRÁFICA

AÑO

SEMANA

PUNTO DE MUESTREO

COLABORA

TOTAL

2023

18

PEGO

LETIPharma  
desde 1919

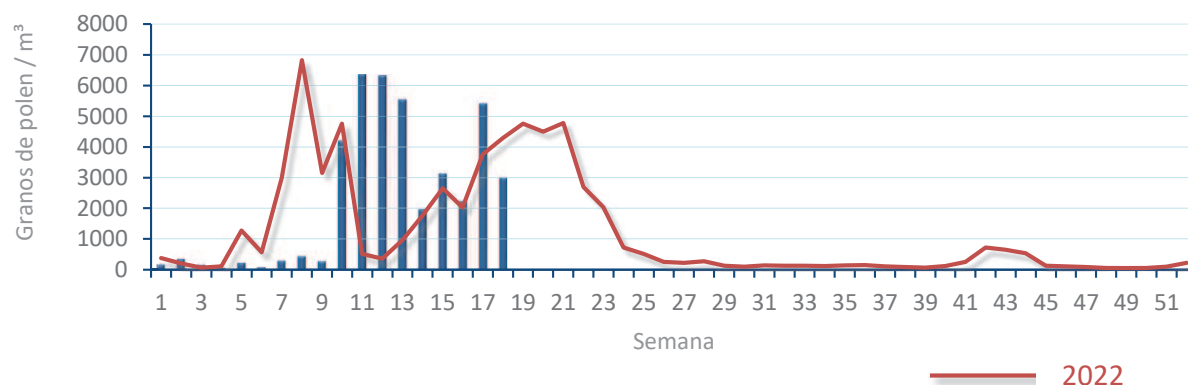
3020  
grn/m<sup>3</sup>

POLEN

## NIVELES DE POLEN DE LA ÚLTIMA SEMANA



## EVOLUCIÓN POLÍNICA SEMANAL

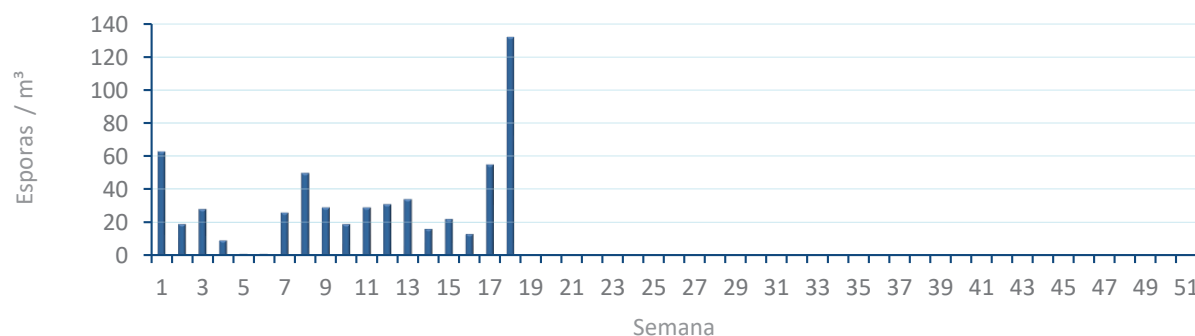


ALTERNARIA

## NIVELES DE ALTERNARIA DE LA ÚLTIMA SEMANA



## EVOLUCIÓN SEMANAL DE ALTERNARIA



# COMPARACIÓN RESPECTO AL AÑO 2022

AÑO

SEMANA

PUNTO DE MUESTREO

COLABORA

AÑOS

2023

18

PEGO

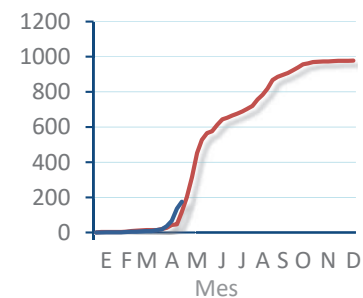
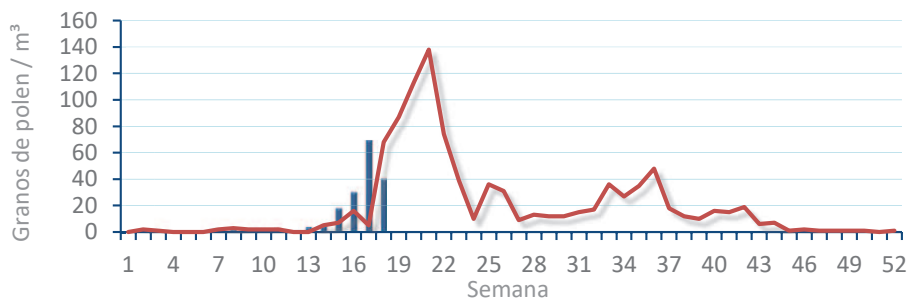
LETIPharma  
desde 1919  
2022 2023

TIPOS

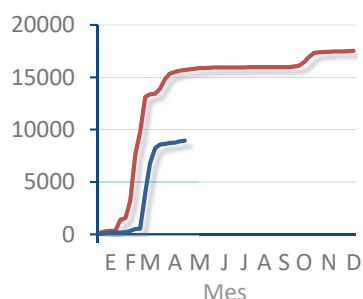
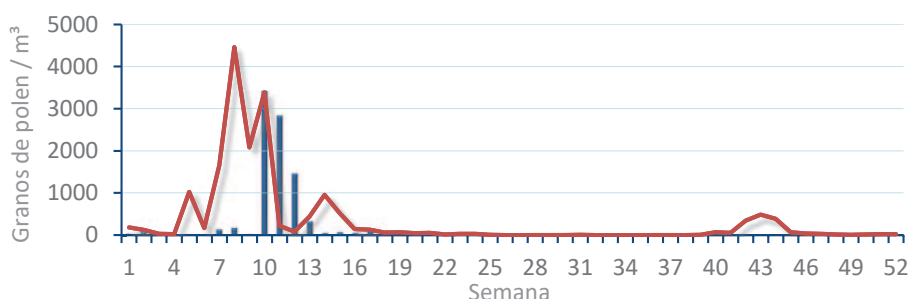
EVOLUCIÓN SEMANAL

DATOS AGRUPADOS

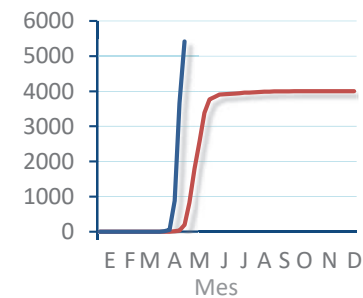
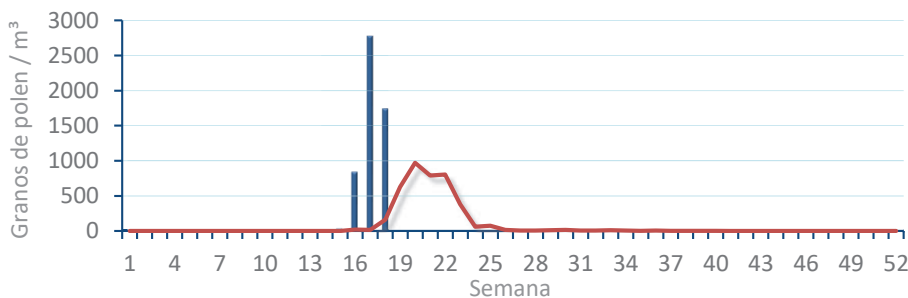
*Amaranthaceae*  
(Cenizo, salsola)



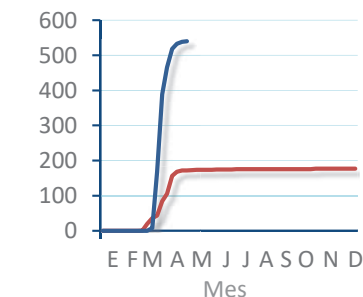
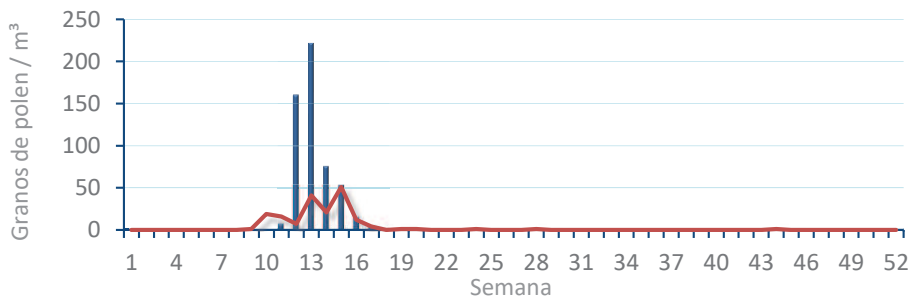
*Cupres. / Taxac.*  
(Ciprés, enebro)



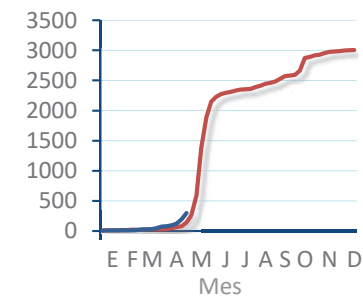
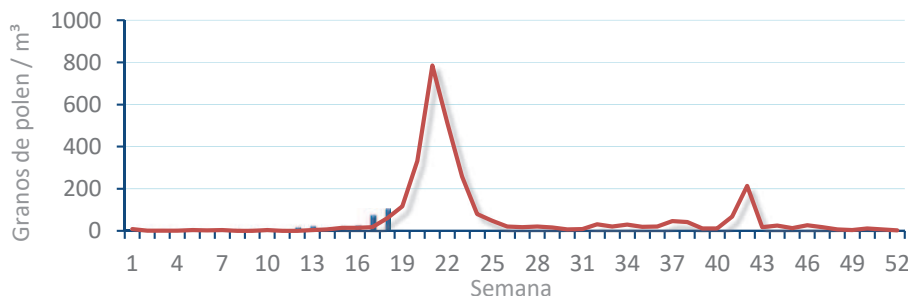
*Olea europaea*  
(Olivio)



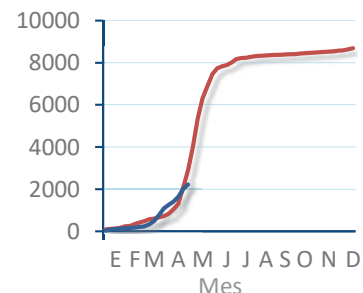
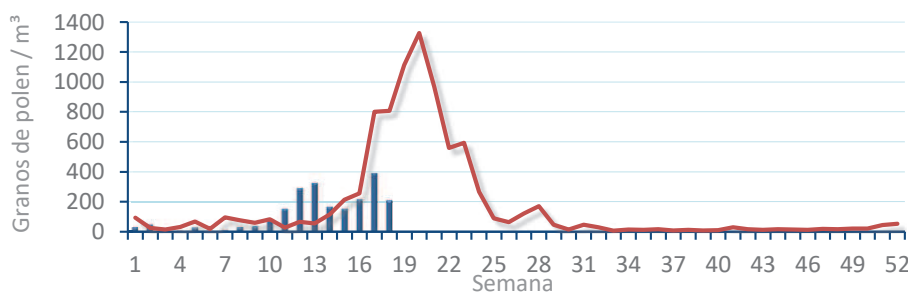
*Platanus sp.*  
(Plátano de sombra)



*Poaceae*  
(Gramíneas)



*Urticaceae*  
(Ortigas, parietarias)



# POLEN AMBIENTAL RESUMEN GRÁFICO

**VALENCIA**

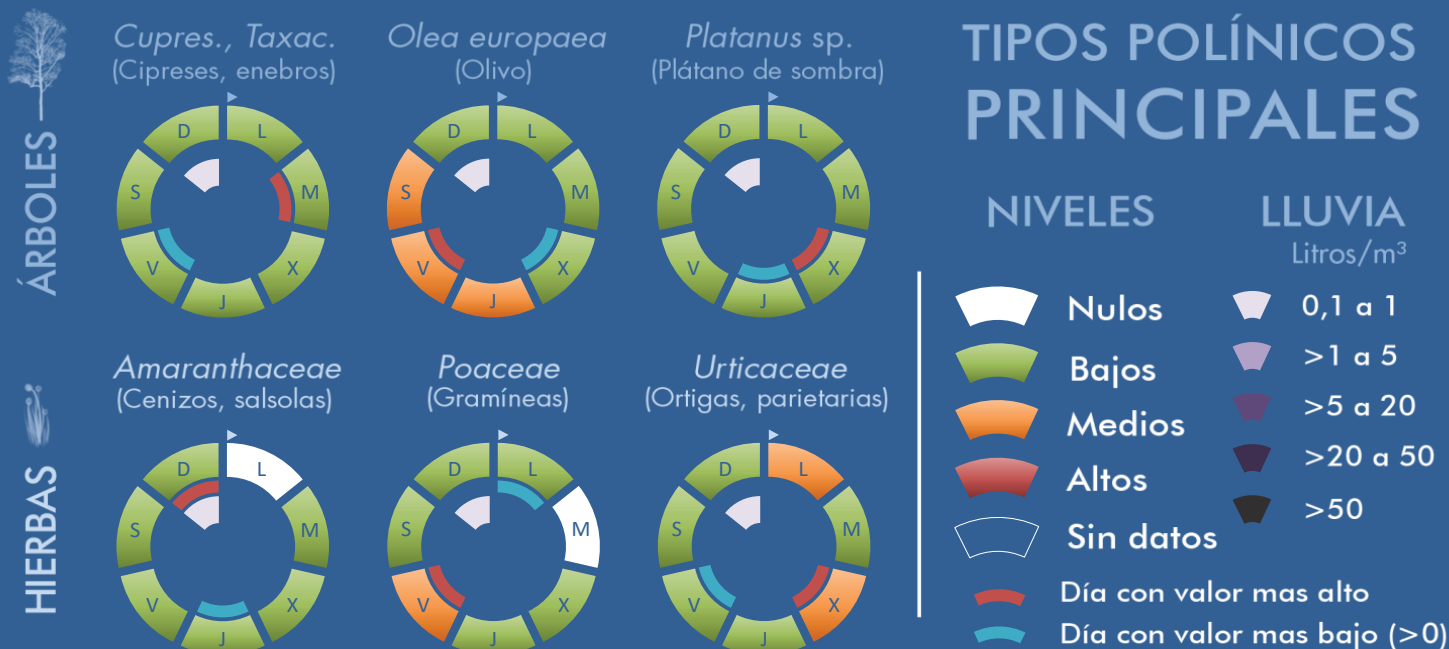
L M X J V S D  
1 2 3 4 5 6 7

Mayo

**2023**

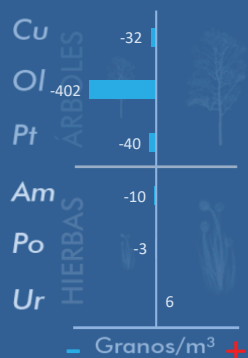
SEMANA  
**18**

COLABORA  
**LETIPharma**  
desde 1919

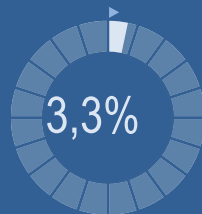


## VARIACIÓN RESPECTO A LA SEMANA ANTERIOR

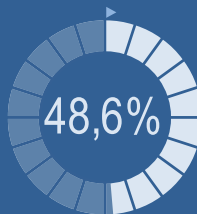
## TIPOS POLÍNICOS PRINCIPALES EN PORCENTAJES



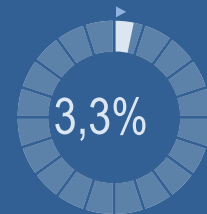
*Cupres., Taxac.* (Cipreses, enebros)



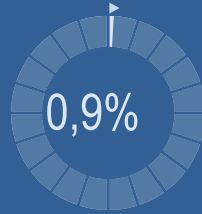
*Olea europaea* (Olivo)



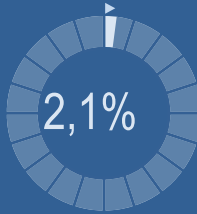
*Platanus sp.* (Plátano de sombra)



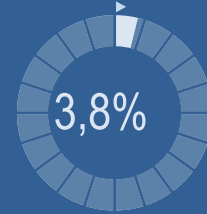
*Amaranthaceae* (Cenizos, salsolas)



*Poaceae* (Gramíneas)



*Urticaceae* (Ortigas, parietarias)



## METEOROLOGÍA

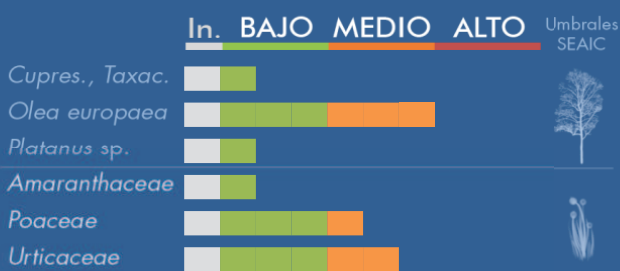
24,5 °C

14 °C

0,6 L/m<sup>2</sup>

PRIMAVERA

## PORCENTAJE DE POBLACIÓN SENSIBLE POTENCIALMENTE AFECTADA\*



\*(Se considera el día con el valor más alto de la semana)  
In. = Inapreciable

## POLEN TOTAL

**1538**  
Granos/m<sup>3</sup>

SEMANA ANTERIOR  
**2619**

VARIACIÓN SEMANAL  
**-1081**

CAPTADOR: Burkard  
Spore Trap

INFORME: J.S.  
Javier Suárez

# CONCENTRACIONES DE POLEN EN EL AMBIENTE

AÑO	SEMANA	PUNTO DE MUESTREO	COLABORA	TOTAL
-----	--------	-------------------	----------	-------

2023

18

VALENCIA

 **LETIPharma**  
desde 1919

1538  
grn/m<sup>3</sup>

ESTACIÓN	>>PRIMAVERA<<	VERANO	OTOÑO	INVIERNO	
----------	---------------	--------	-------	----------	--

PRINCIPALES  
TIPOS POLÍNICOS

TIPO POLÍNICO	LUNES 1-may.	MARTES 2-may.	MIÉRCOLES 3-may.	JUEVES 4-may.	VIERNES 5-may.	SÁBADO 6-may.	DOMINGO 7-may.	TOTAL SEMANA
Amaranthaceae (Cenizo, salsola)		3	2	1	2	2	4	14
Cupres./Taxac. (Ciprés, enebro)	10	17	5	4	1	11	3	51
Olea (Olivo)	93	81	53	131	187	112	91	748
Platanus (Plátano de sombra)	3	11	16	2	6	4	8	50
Poaceae (Gramíneas)	1		3	5	11	4	8	32
Urticaceae (Ortiga, parietaria)	10	8	15	6	4	9	7	59

OTROS  
TIPOS POLÍNICOS

Betula (Abedul)	1	3	2				1
Moraceae (Morera del papel)		2	2	1			
Morus (Morera)	1	2	3				
Palmae (Palmeras)	6	3	9	6	2	5	5
Pinaceae (Pinos, cedros)	20	20	9	4	3	5	14
Pistacia (Lentisco)		1	1				
Plantago (Llantén)	2	2		2	3	1	3
Quercus (Encina, alcornoque)	52	78	39	46	91	37	49
Rumex (Acedera)		1					
Urtica membranacea	1		1	2	1		3
OTROS	3	9	5	4	11	2	5

Niveles de polen

altos

medios

bajos

nulos

SUMA	203	241	165	214	322	192	201	
------	-----	-----	-----	-----	-----	-----	-----	--

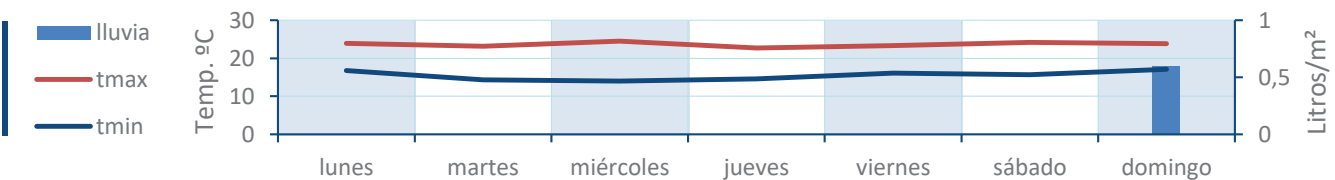
Datos en granos/m<sup>3</sup> de aire

ESPORAS	Alternaria	10	8	7	1	3	6	9	
---------	------------	----	---	---	---	---	---	---	--

Datos en esporas/m<sup>3</sup> de aire

Responsable análisis: Javier Suárez  
Situación captador: Hospital Clínico de Valencia

METEO





# REPRESENTACIÓN GRÁFICA

AÑO

SEMANA

PUNTO DE MUESTREO

COLABORA

TOTAL

2023

18

VALENCIA

LETIPharma  
desde 1919

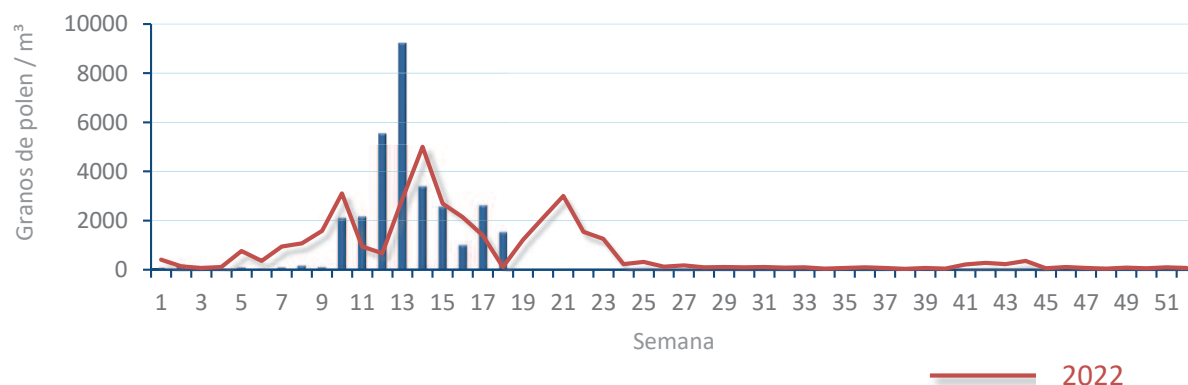
1538  
grn/m<sup>3</sup>

POLEN

NIVELES DE POLEN DE LA ÚLTIMA SEMANA

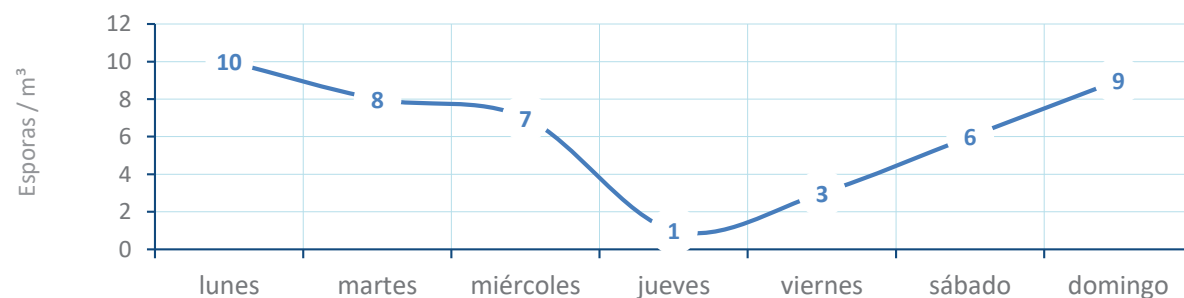


EVOLUCIÓN POLÍNICA SEMANAL

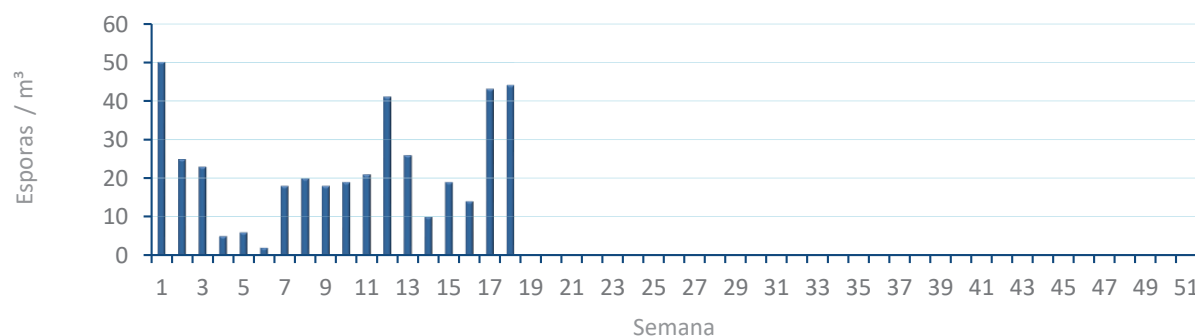


ALTERNARIA

NIVELES DE ALTERNARIA DE LA ÚLTIMA SEMANA



EVOLUCIÓN SEMANAL DE ALTERNARIA





# COMPARACIÓN RESPECTO AL AÑO 2022

AÑO

2023

SEMANA

18

PUNTO DE MUESTREO

VALENCIA

COLABORA

LETIPharma  
desde 1919 2022 2023

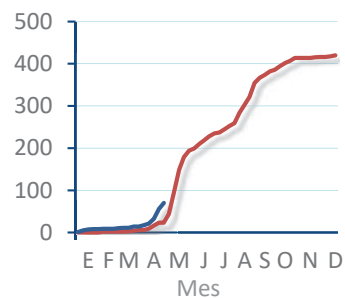
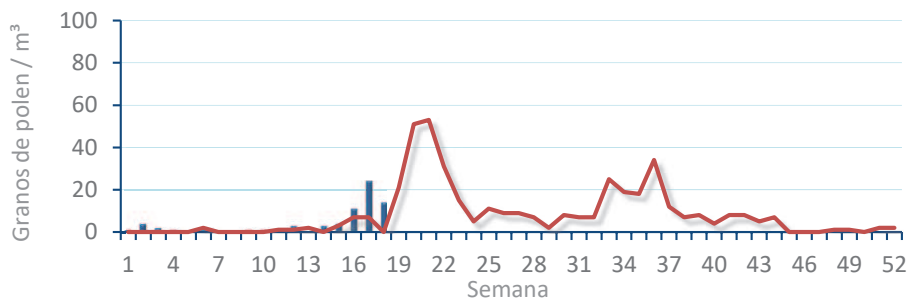
AÑOS

TIPOS

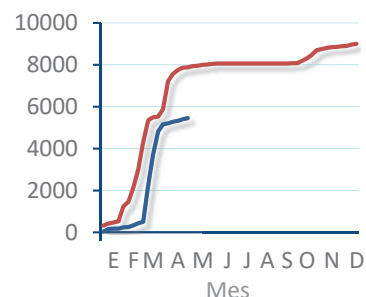
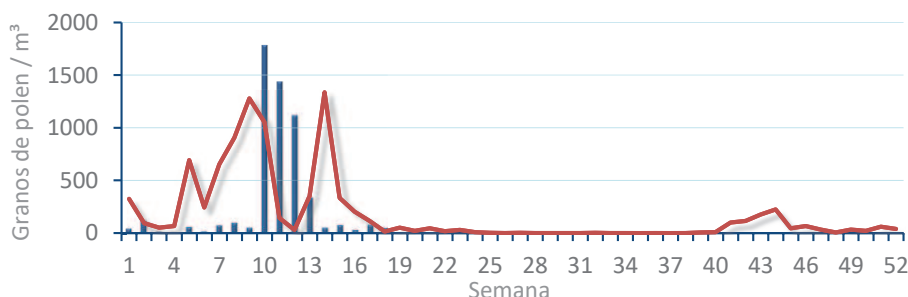
EVOLUCIÓN SEMANAL

DATOS AGRUPADOS

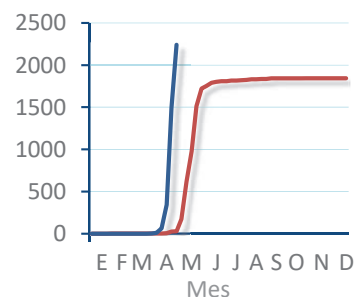
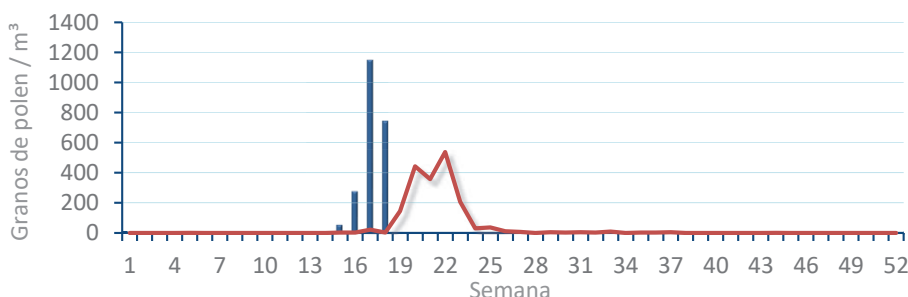
*Amaranthaceae*  
(Cenizo, salsola)



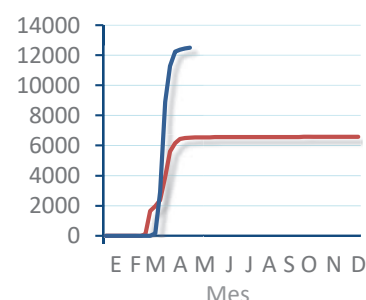
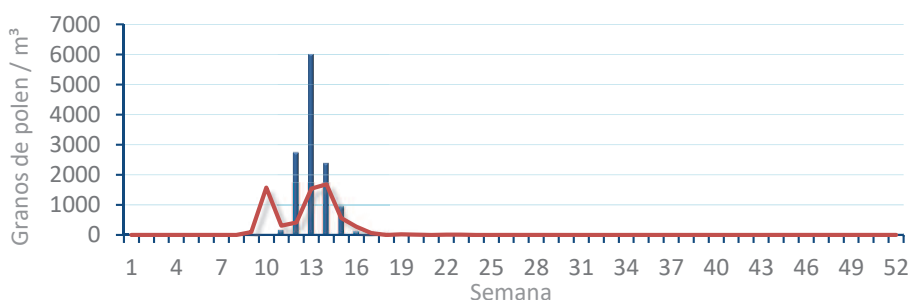
*Cupres. / Taxac.*  
(Ciprés, enebro)



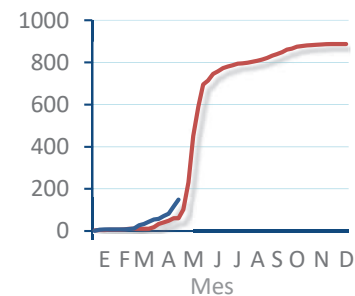
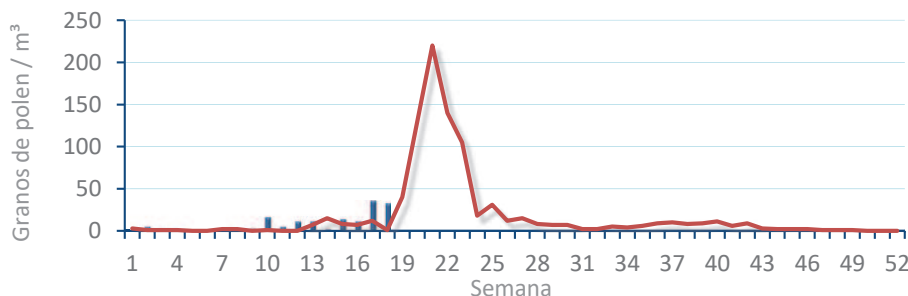
*Olea europaea*  
(Olivo)



*Platanus sp.*  
(Plátano de sombra)



*Poaceae*  
(Gramíneas)



*Urticaceae*  
(Ortigas, parietarias)

