

POLEN AMBIENTAL RESUMEN GRÁFICO

ALICANTE

L M X J V S D
18 19 20 21 22 23 24

Septiembre

2023

SEMANA

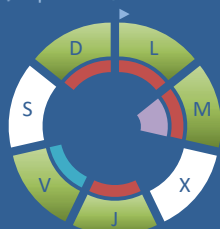
38

COLABORA

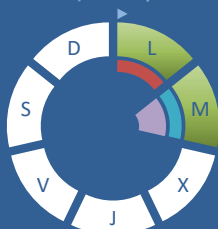
LETIPharma
desde 1919

ÁRBOLES

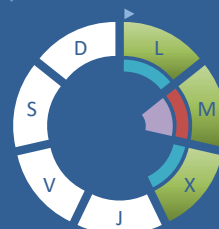
Cupres., Taxac.
(Cipreses, enebros)



Olea europaea
(Olivo)



Platanus sp.
(Plátano de sombra)



TIPOS POLÍNICOS PRINCIPALES

NIVELES

LLUVIA

Litros/m³

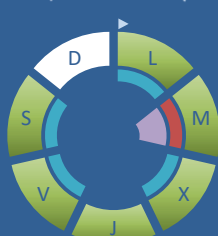


HIERBAS

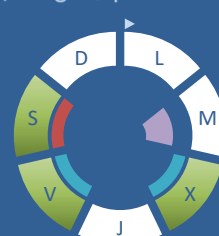
Amaranthaceae
(Cenizos, salsolas)



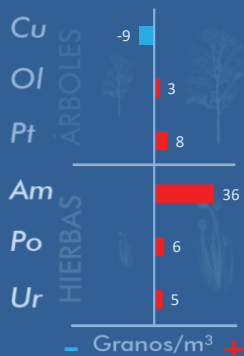
Poaceae
(Gramíneas)



Urticaceae
(Ortigas, parietarias)



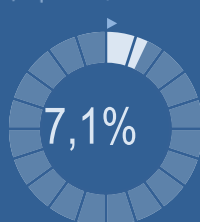
VARIACIÓN RESPECTO A LA SEMANA ANTERIOR



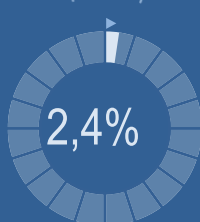
TIPOS POLÍNICOS PRINCIPALES EN PORCENTAJES



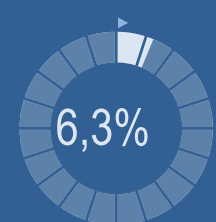
Cupres., Taxac.
(Cipreses, enebros)



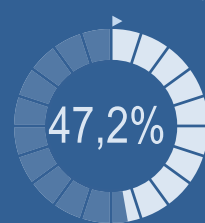
Olea europaea
(Olivo)



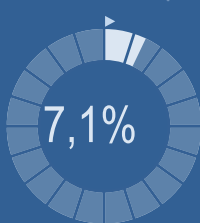
Platanus sp.
(Plátano de sombra)



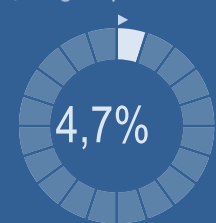
Amaranthaceae
(Cenizos, salsolas)



Poaceae
(Gramíneas)



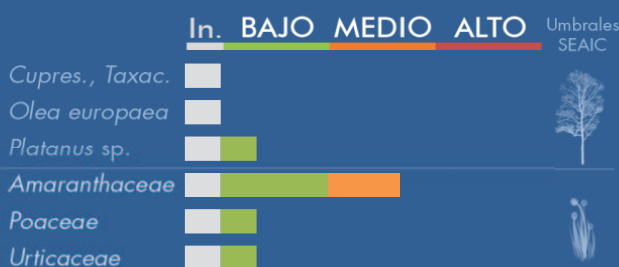
Urticaceae
(Ortigas, parietarias)



METEOROLOGÍA



PORCENTAJE DE POBLACIÓN SENSIBLE POTENCIALMENTE AFECTADA*



*(Se considera el día con el valor más alto de la semana)
In. = Inapreciable

POLEN TOTAL

127

Granos/m³

SEMANA ANTERIOR	VARIACIÓN SEMANAL
64	+63
CAPTADOR: Burkard Spore Trap	INFORME: J.S. Javier Suárez

CONCENTRACIONES DE POLEN EN EL AMBIENTE

AÑO	SEMANA	PUNTO DE MUESTREO	COLABORA	TOTAL
-----	--------	-------------------	----------	-------

2023

38

ALICANTE



127
grn/m³

ESTACIÓN	PRIMAVERA	>>VERANO<<	OTOÑO					TOTAL SEMANA
----------	-----------	------------	-------	--	--	--	--	--------------

PRINCIPALES TIPOS POLÍNICOS

TIPO POLÍNICO	LUNES 18-sep.	MARTES 19-sep.	MIÉRCOLES 20-sep.	JUEVES 21-sep.	VIERNES 22-sep.	SÁBADO 23-sep.	DOMINGO 24-sep.	TOTAL SEMANA
<i>Amaranthaceae</i> (Cenizo, salsola)	14	8	3	11	14	3	7	60
<i>Cupres./Taxac.</i> (Ciprés, enebro)	2	2		2	1		2	9
<i>Olea</i> (Olivo)	2	1						3
<i>Platanus</i> (Plátano de sombra)	1	6	1					8
<i>Poaceae</i> (Gramíneas)	1	3	1	2	1	1		9
<i>Urticaceae</i> (Ortiga, parietaria)			1		1	4		6

OTROS TIPOS POLÍNICOS

<i>Apiaceae</i> (Umbelífera)	2		1				1	
<i>Artemisia</i> (Artemisa)			1	1	2	3		
<i>Broussonetia</i> (Morera del papel)					1	1		
<i>Casuarina</i> (Pino de Australia)				1		1		
<i>Compositae</i> (Tipo Senecio)				2				
<i>Cyperaceae</i> (Juncia, lastán)						1	1	
<i>Myrtaceae</i> (Eucalipto, mirto)		1			1			
<i>Palmae</i> (Palmeras)				1				
<i>Pinaceae</i> (Pinos, cedros)	1			2				
<i>Quercus</i> (Encina, alcornoque)							1	
OTROS	1		1	1	2	1		

Niveles de polen: altos (rojo), medios (naranja), bajos (verde), nulos (blanco)

SUMA

24	21	9	23	23	15	12
----	----	---	----	----	----	----

Datos en granos/m³ de aire

ESPORAS

Alternaria

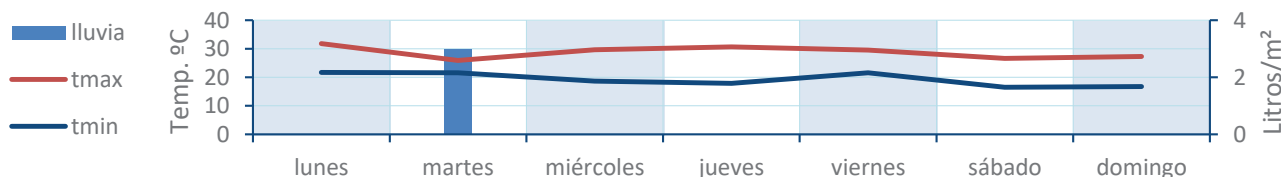
105	33	39	76	80	24	16
-----	----	----	----	----	----	----

Datos en esporas/m³ de aire

Responsable análisis: Javier Suárez

Situación captador: Hospital General Universitario de Alicante

METEO



REPRESENTACIÓN GRÁFICA

AÑO

SEMANA

PUNTO DE MUESTREO

COLABORA

TOTAL

2023

38

ALICANTE

LETIPharma
desde 1919

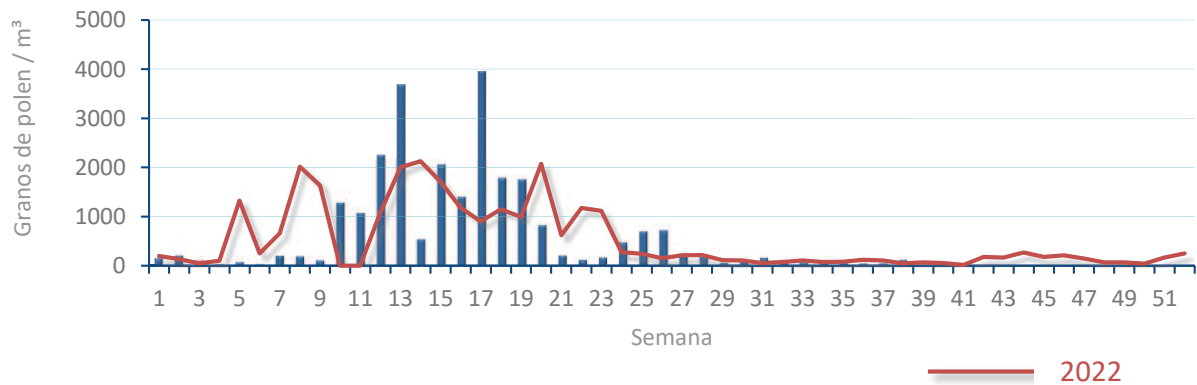
127
gn/m³

POLEN

NIVELES DE POLEN DE LA ÚLTIMA SEMANA

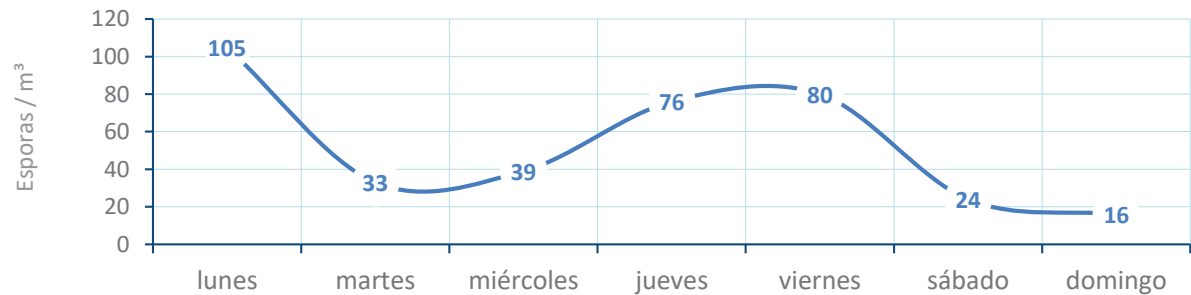


EVOLUCIÓN POLÍNICA SEMANAL

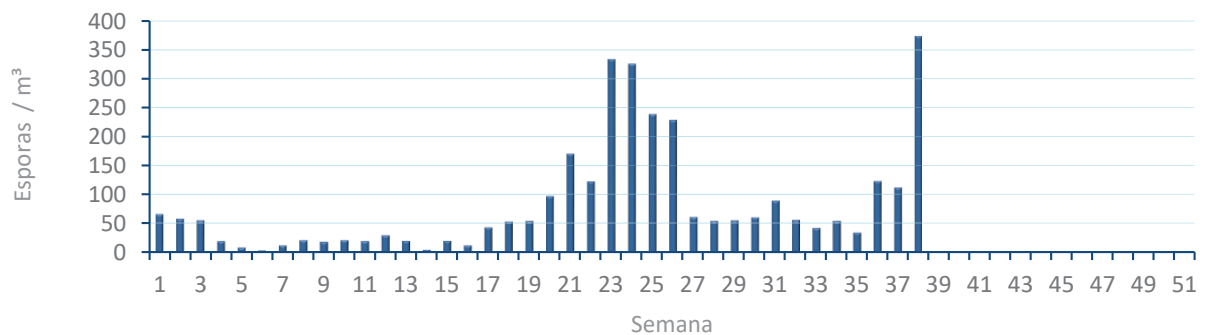


ALTERNARIA

NIVELES DE ALTERNARIA DE LA ÚLTIMA SEMANA



EVOLUCIÓN SEMANAL DE ALTERNARIA



COMPARACIÓN RESPECTO AL AÑO 2022

AÑO

SEMANA

PUNTO DE MUESTREO

COLABORA

AÑOS

2023

38

ALICANTE

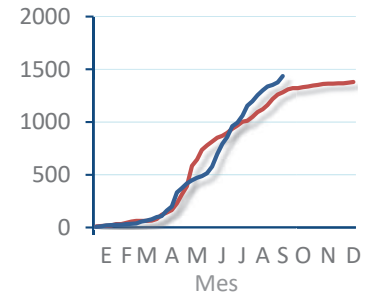
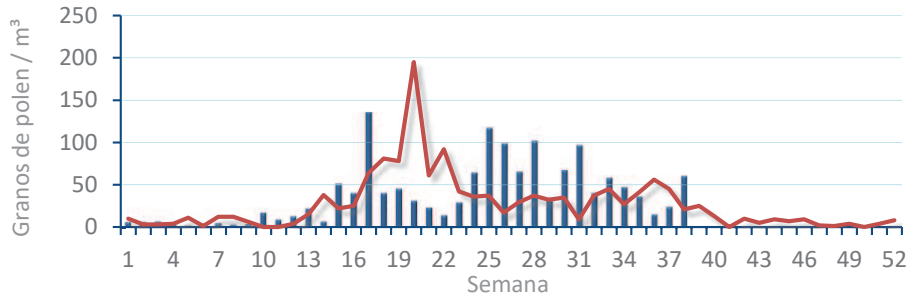


TIPOS

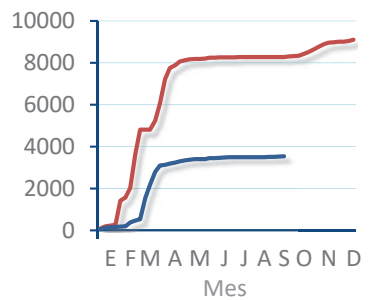
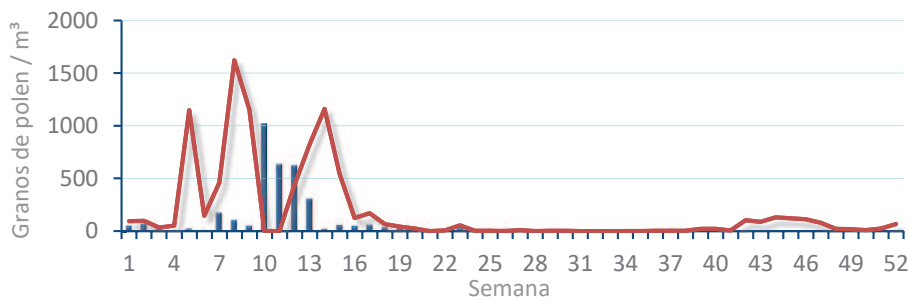
EVOLUCIÓN SEMANAL

DATOS AGRUPADOS

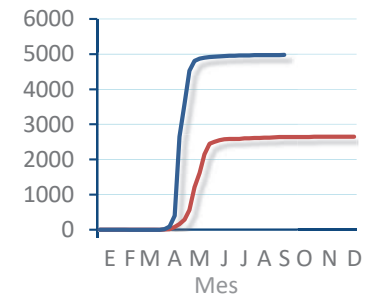
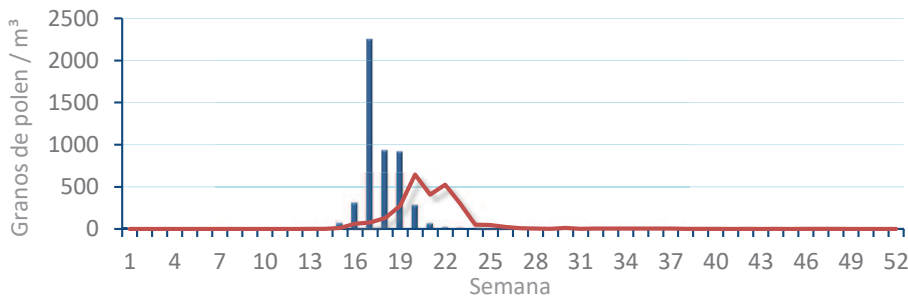
Amaranthaceae
(Cenizo, salsola)



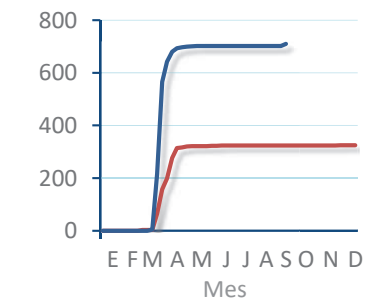
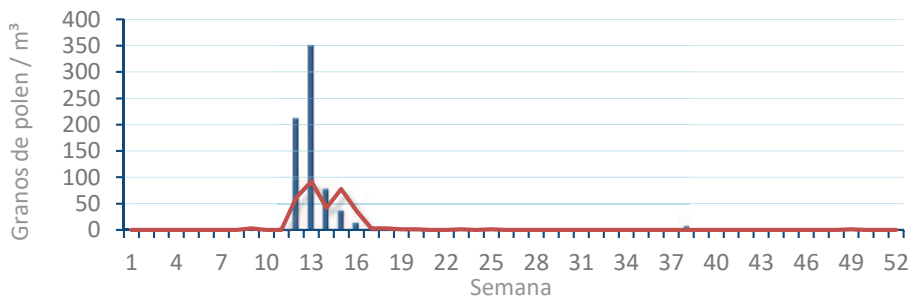
Cupres. / Taxac.
(Ciprés, enebro)



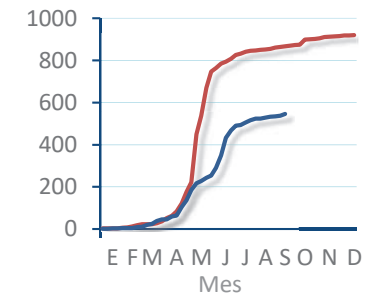
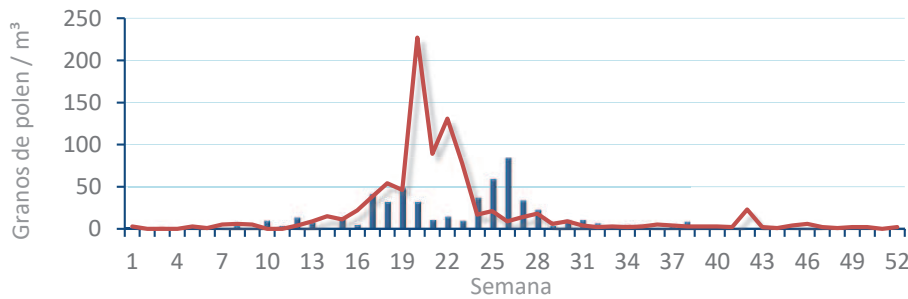
Olea europaea
(Olivo)



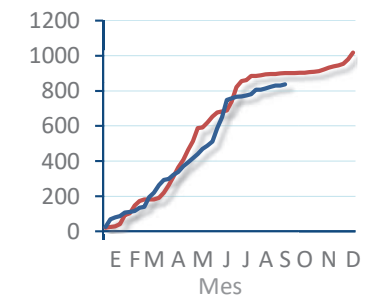
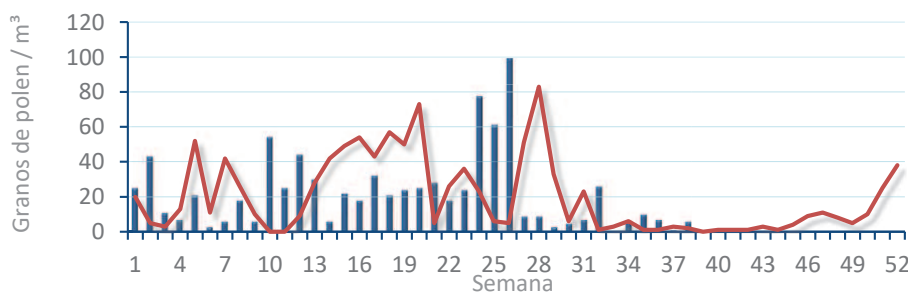
Platanus sp.
(Plátano de sombra)



Poaceae
(Gramíneas)



Urticaceae
(Ortigas, parietarias)



POLEN AMBIENTAL RESUMEN GRÁFICO

CASTELLÓN

L M X J V S D
18 19 20 21 22 23 24

Septiembre

2023

SEMANA

38

COLABORA

LETIPharma
desde 1919

ÁRBOLES

Cupres., Taxac.
(Cipreses, enebros)



Olea europaea
(Olivo)



Platanus sp.
(Plátano de sombra)



TIPOS POLÍNICOS PRINCIPALES

NIVELES

LLUVIA

Litros/m³



HIERBAS

Amaranthaceae
(Cenizos, salsolas)



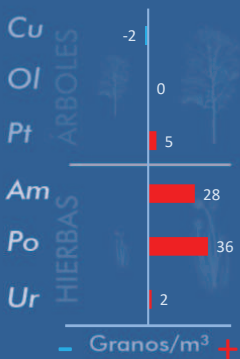
Poaceae
(Gramíneas)



Urticaceae
(Ortigas, parietarias)



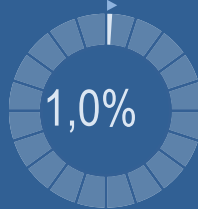
VARIACIÓN RESPECTO A LA SEMANA ANTERIOR



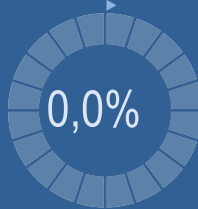
TIPOS POLÍNICOS PRINCIPALES EN PORCENTAJES



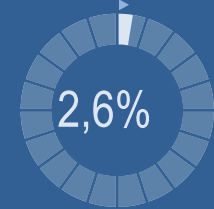
Cupres., Taxac.
(Cipreses, enebros)



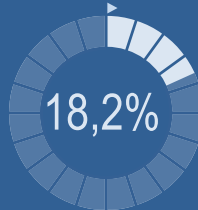
Olea europaea
(Olivo)



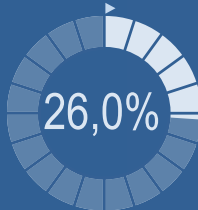
Platanus sp.
(Plátano de sombra)



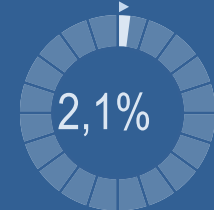
Amaranthaceae
(Cenizos, salsolas)



Poaceae
(Gramíneas)



Urticaceae
(Ortigas, parietarias)

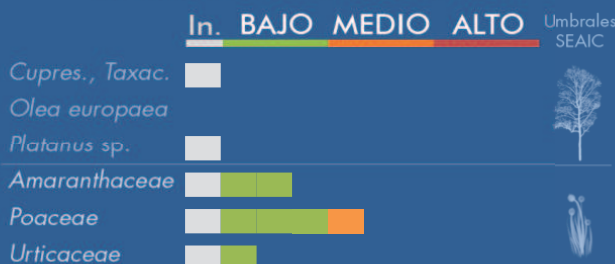


METEOROLOGÍA



VERANO

PORCENTAJE DE POBLACIÓN SENSIBLE POTENCIALMENTE AFECTADA*



*(Se considera el día con el valor más alto de la semana)
In. = Inapreciable

POLEN TOTAL

192

Granos/m³

SEMANA ANTERIOR	VARIACIÓN SEMANAL
44	+148

CAPTADOR:	INFORME:
Burkard Spore Trap	J.S. Javier Suárez

CONCENTRACIONES DE POLEN EN EL AMBIENTE

AÑO	SEMANA	PUNTO DE MUESTREO	COLABORA	TOTAL
-----	--------	-------------------	----------	-------

2023

38

CASTELLÓN

LETIPharma
desde 1919

192
grn/m³

ESTACIÓN	PRIMAVERA	>>VERANO<<	OTOÑO	INVIERNO	
----------	-----------	------------	-------	----------	--

PRINCIPALES TIPOS POLÍNICOS

TIPO POLÍNICO	LUNES 18-sep.	MARTES 19-sep.	MIÉRCOLES 20-sep.	JUEVES 21-sep.	VIERNES 22-sep.	SÁBADO 23-sep.	DOMINGO 24-sep.	TOTAL SEMANA
<i>Amaranthaceae</i> (Cenizo, salsola)	4	5	5	7	4	5	5	35
<i>Cupres./Taxac.</i> (Ciprés, enebro)		1			1			2
<i>Olea</i> (Olivo)								0
<i>Platanus</i> (Plátano de sombra)	1	1		3				5
<i>Poaceae</i> (Gramíneas)	12	6	3	11	6	7	5	50
<i>Urticaceae</i> (Ortiga, parietaria)				1	2	1		4

Niveles de polen: ■ altos, ■ medios, ■ bajos, ■ nulos

OTROS TIPOS POLÍNICOS

<i>Apiaceae</i> (Umbelífera)	1		3	1	1	1		
<i>Artemisia</i> (Artemisa)	4	2		4	22	3	1	
<i>Casuarina</i> (Pino de Australia)					1			
<i>Compositae</i> (Tipo Senecio)		1			3	1		
<i>Cyperaceae</i> (Juncia, lastán)		4	3	9	5	9	4	
<i>Ericaceae</i> (Brezo)					1			
<i>Quercus</i> (Encina, alcornoque)					1		2	
OTROS	2	2	1	1		1	2	

SUMA

24	22	15	37	47	28	19	
----	----	----	----	----	----	----	--

Datos en granos/m³ de aire

ESPORAS

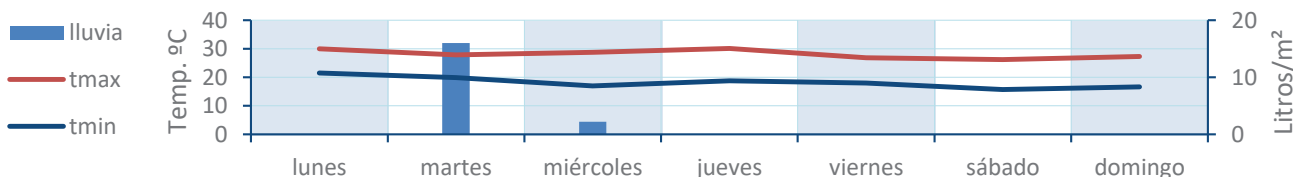
Alternaria

92	57	26	43	10	22	11	
----	----	----	----	----	----	----	--

Datos en esporas/m³ de aire

Responsable análisis: Javier Suárez
Situación captador: Hospital General de Castellón

METEO



REPRESENTACIÓN GRÁFICA

AÑO

SEMANA

PUNTO DE MUESTREO

COLABORA

TOTAL

2023

38

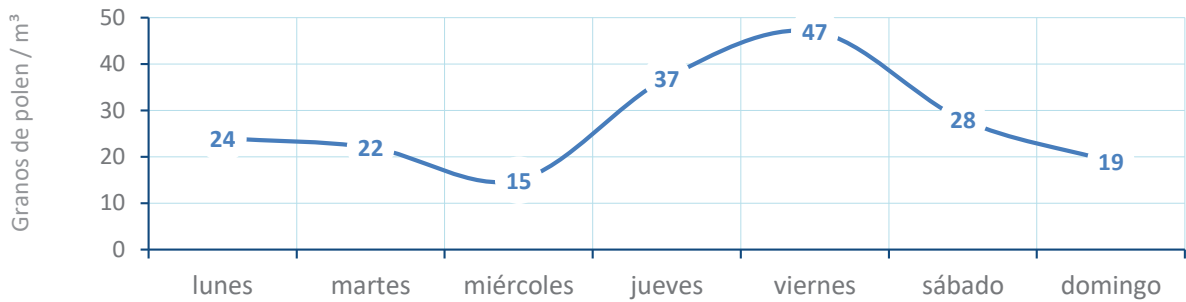
CASTELLÓN



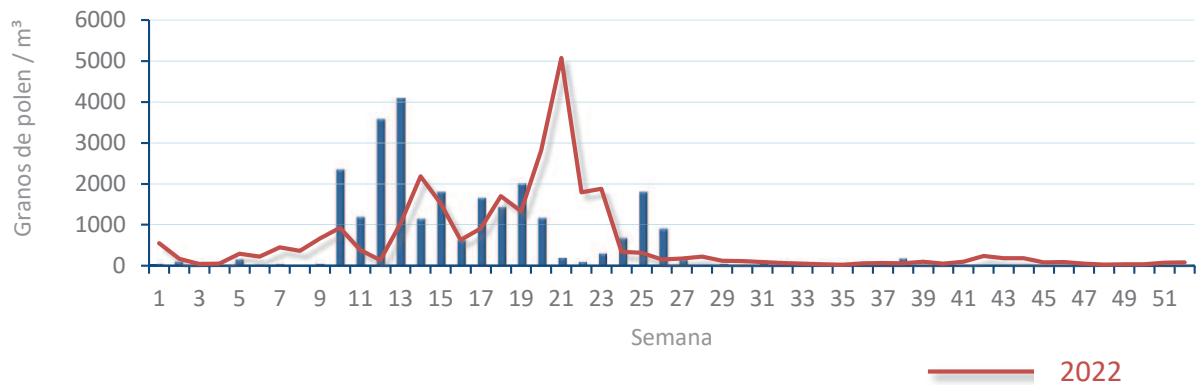
192
gn/m³

POLEN

NIVELES DE POLEN DE LA ÚLTIMA SEMANA

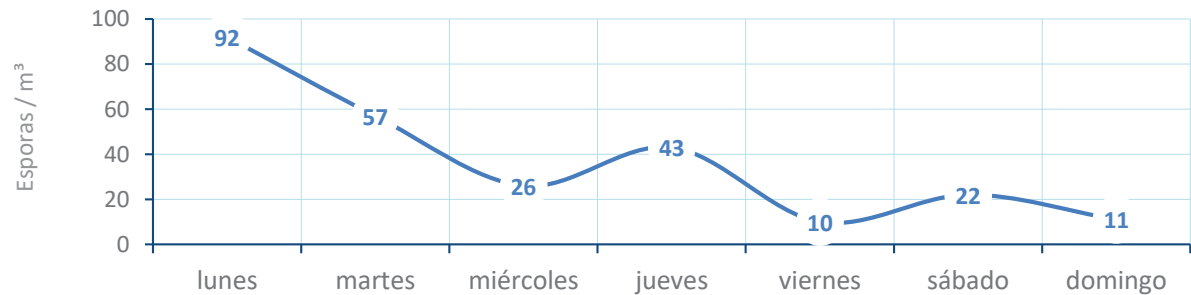


EVOLUCIÓN POLÍNICA SEMANAL

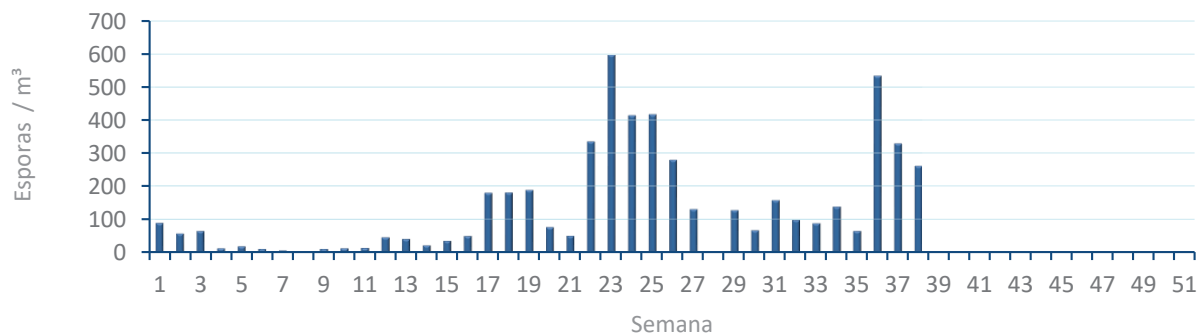


ALTERNARIA

NIVELES DE ALTERNARIA DE LA ÚLTIMA SEMANA



EVOLUCIÓN SEMANAL DE ALTERNARIA



COMPARACIÓN RESPECTO AL AÑO 2022

AÑO 2023 **SEMANA** 38 **PUNTO DE MUESTREO** CASTELLÓN **COLABORA** LETIPharma desde 1919 **AÑOS** 2022 2023

2023

38

CASTELLÓN

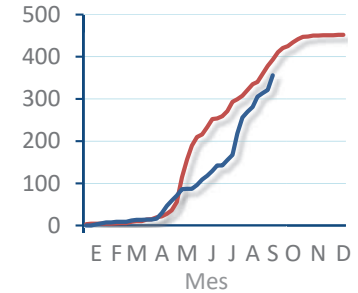
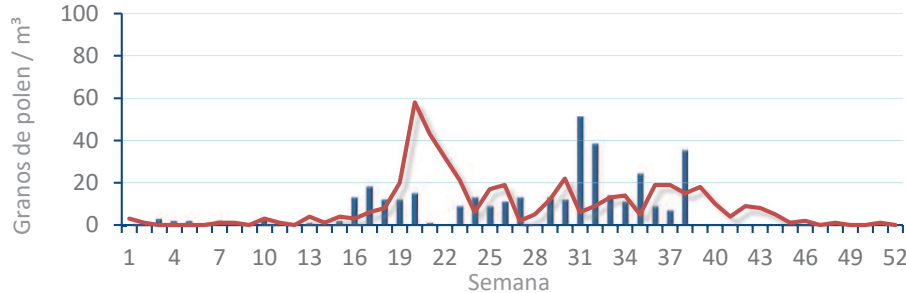
LETIPharma
desde 1919 2022 2023

TIPOS

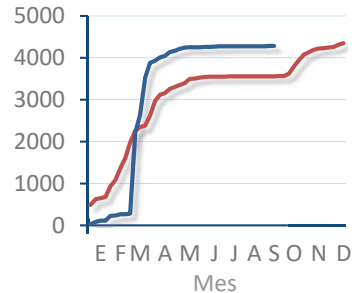
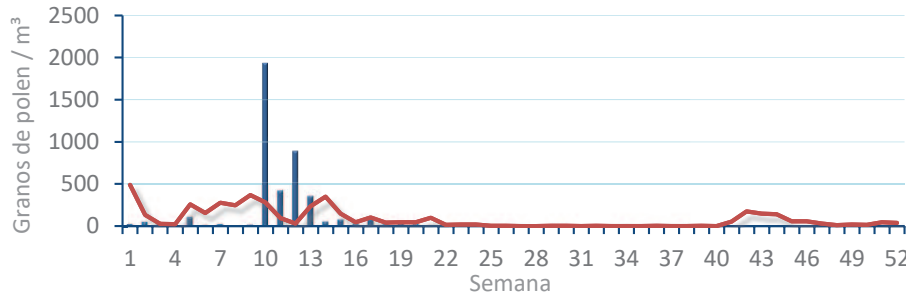
EVOLUCIÓN SEMANAL

DATOS AGRUPADOS

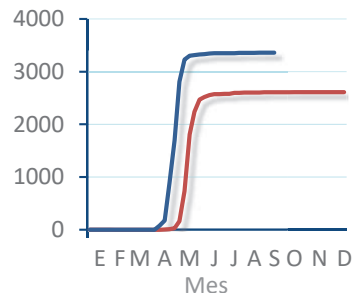
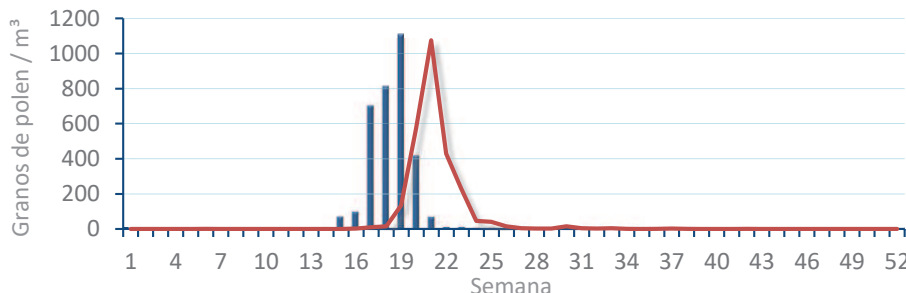
Amaranthaceae
(Cenizo, salsola)



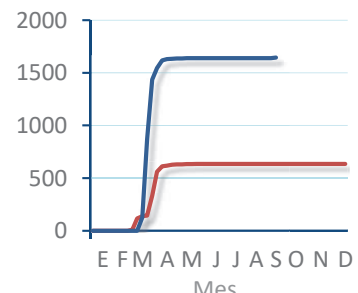
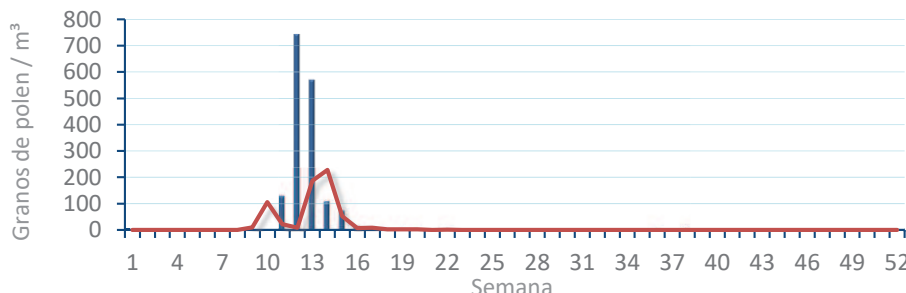
Cupres. / Taxac.
(Ciprés, enebro)



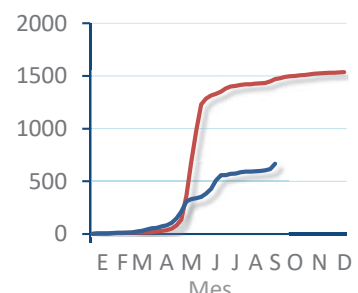
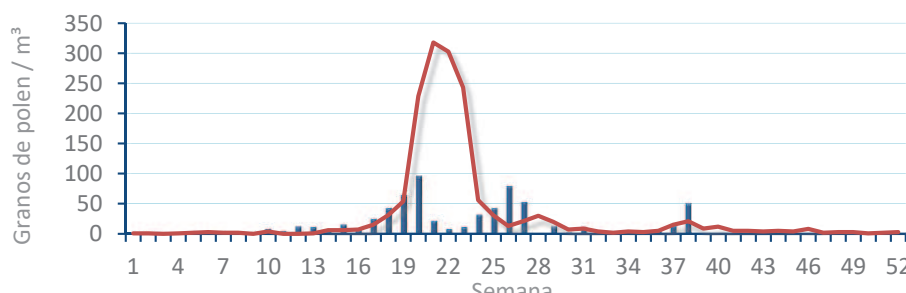
Olea europaea
(Olive)



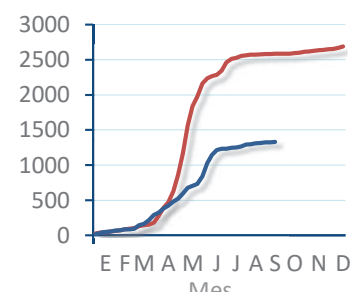
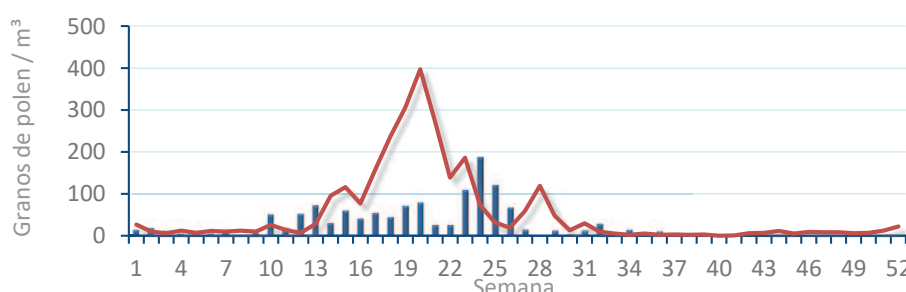
Platanus sp.
(Plátano de sombra)



Poaceae
(Gramíneas)



Urticaceae
(Ortigas, parietarias)



POLEN AMBIENTAL RESUMEN GRÁFICO



PEGO

L M X J V S D
18 19 20 21 22 23 24

Septiembre

2023

SEMANA

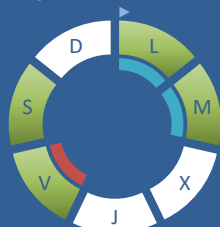
38

COLABORA

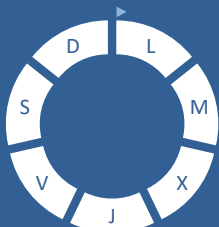
LETIPharma
desde 1919

ÁRBOLES

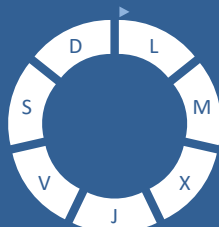
Cupres., Taxac.
(Cipreses, enebros)



Olea europaea
(Olivo)



Platanus sp.
(Plátano de sombra)



HIERBAS

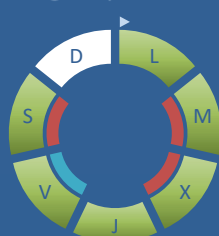
Amaranthaceae
(Cenizos, salsolas)



Poaceae
(Gramíneas)



Urticaceae
(Ortigas, parietarias)



TIPOS POLÍNICOS PRINCIPALES

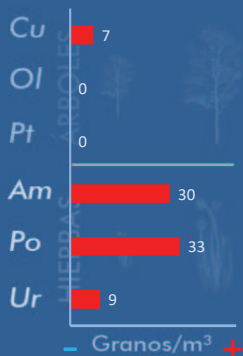
NIVELES

LLUVIA

Litros/m³



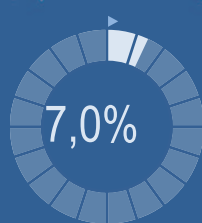
VARIACIÓN RESPECTO A LA SEMANA ANTERIOR



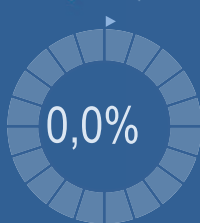
TIPOS POLÍNICOS PRINCIPALES EN PORCENTAJES



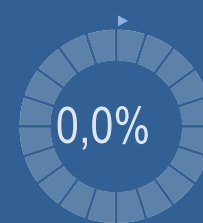
Cupres., Taxac.
(Cipreses, enebros)



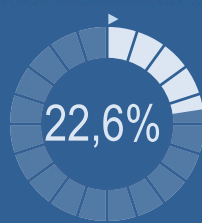
Olea europaea
(Olivo)



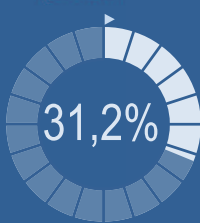
Platanus sp.
(Plátano de sombra)



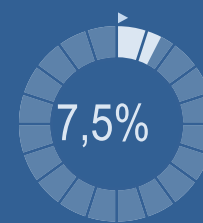
Amaranthaceae
(Cenizos, salsolas)



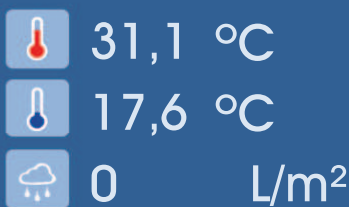
Poaceae
(Gramíneas)



Urticaceae
(Ortigas, parietarias)

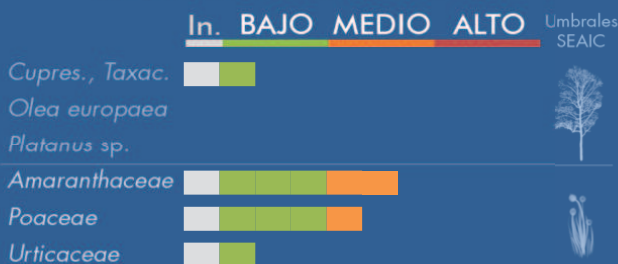


METEOROLOGÍA



VERANO

PORCENTAJE DE POBLACIÓN SENSIBLE POTENCIALMENTE AFECTADA*



*(Se considera el día con el valor más alto de la semana)
In. = Inapreciable

POLEN TOTAL

186

Granos/m³

SEMANA ANTERIOR	VARIACIÓN SEMANAL
66	+120

CAPTADOR:	INFORME:
Burkard Spore Trap	J.S. Javier Suárez

CONCENTRACIONES DE POLEN EN EL AMBIENTE

AÑO	SEMANA	PUNTO DE MUESTREO	COLABORA	TOTAL
-----	--------	-------------------	----------	-------

2023

38

PEGO



186
grn/m³

ESTACIÓN	PRIMAVERA	>>VERANO<<	OTOÑO	INVIERNO	TOTAL
----------	-----------	------------	-------	----------	-------

PRINCIPALES TIPOS POLÍNICOS

TIPO POLÍNICO	LUNES 18-sep.	MARTES 19-sep.	MIÉRCOLES 20-sep.	JUEVES 21-sep.	VIERNES 22-sep.	SÁBADO 23-sep.	DOMINGO 24-sep.	TOTAL SEMANA
<i>Amaranthaceae</i> (Cenizo, salsola)	7	4	7	4	1	5	14	42
<i>Cupres./Taxac.</i> (Ciprés, enebro)	1	1			8	3		13
<i>Olea</i> (Olivo)								0
<i>Platanus</i> (Plátano de sombra)								0
<i>Poaceae</i> (Gramíneas)	8	1	13	6	8	10	12	58
<i>Urticaceae</i> (Ortiga, parietaria)	2	3	3	2	1	3		14

OTROS TIPOS POLÍNICOS

<i>Apiaceae</i> (Umbelífera)	1				2			
<i>Artemisia</i> (Artemisa)		1	1	1	1	5	1	
<i>Broussonetia</i> (Morera del papel)						1		
<i>Cannabaceae</i> (Lúpulo, cáñamo)	1							
<i>Casuarina</i> (Pino de Australia)	1							
<i>Compositae</i> (Tipo Senecio)		1		1	1	1		
<i>Cyperaceae</i> (Juncia, lastán)	3			3	5	3	13	
<i>Ericaceae</i> (Brezo)				1			1	
<i>Palmae</i> (Palmeras)							1	
<i>Pistacia</i> (Lentisco)			1					
OTROS	1		1	4		1	1	

Niveles de polen: altos (rojo), medios (naranja), bajos (verde), nulos (blanco)

SUMA

25	11	26	22	27	32	43
----	----	----	----	----	----	----

Datos en granos/m³ de aire

ESPORAS

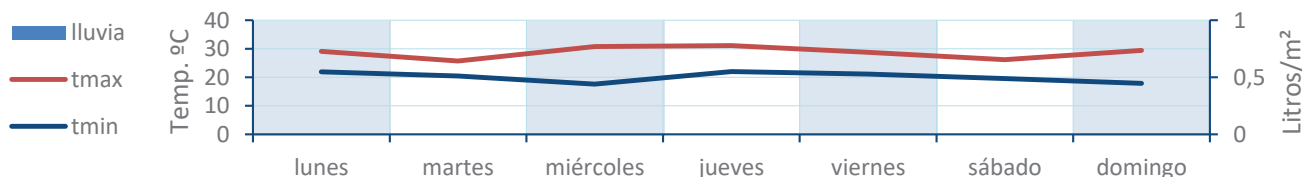
Alternaria

145	122	140	123	63	43	56
-----	-----	-----	-----	----	----	----

Datos en esporas/m³ de aire

Responsable análisis: Javier Suárez
Situación captador: Colegio San Antonio

METEO



REPRESENTACIÓN GRÁFICA

AÑO	SEMANA	PUNTO DE MUESTREO	COLABORA	TOTAL
-----	--------	-------------------	----------	-------

2023

38

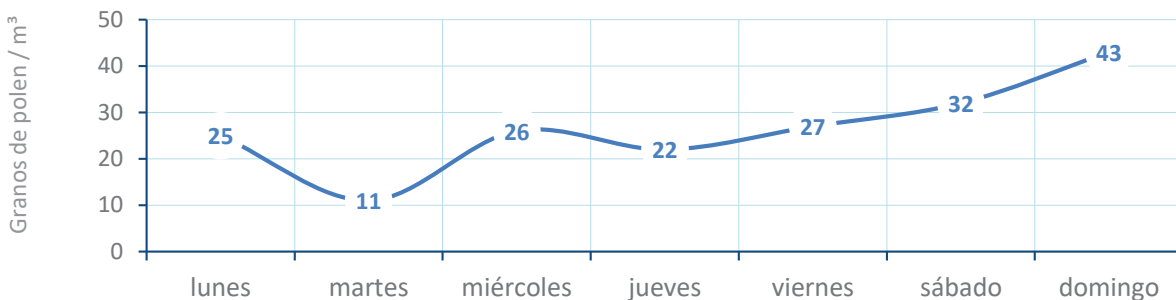
PEGO



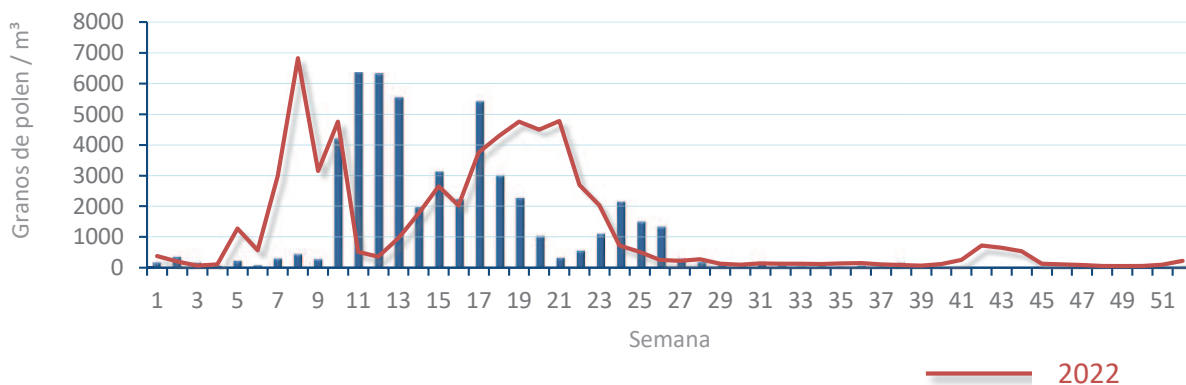
186
gn/m³

POLEN

NIVELES DE POLEN DE LA ÚLTIMA SEMANA



EVOLUCIÓN POLÍNICA SEMANAL

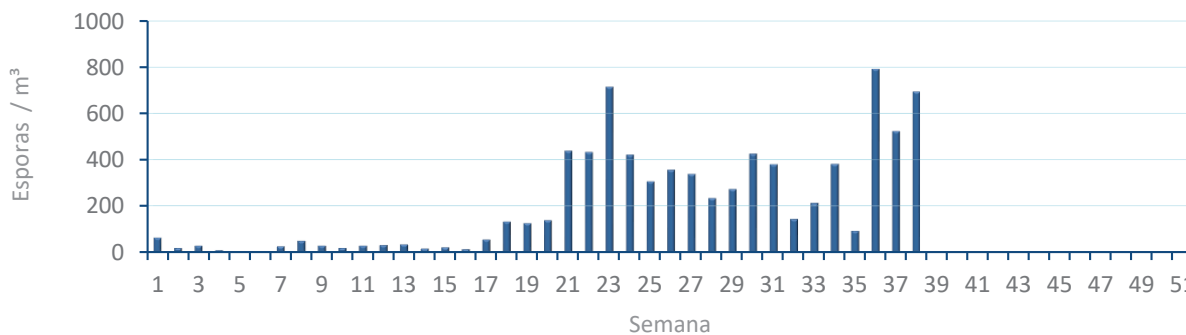


ALTERNARIA

NIVELES DE ALTERNARIA DE LA ÚLTIMA SEMANA



EVOLUCIÓN SEMANAL DE ALTERNARIA



COMPARACIÓN RESPECTO AL AÑO 2022

AÑO

SEMANA

PUNTO DE MUESTREO

COLABORA

AÑOS

2023

38

PEGO

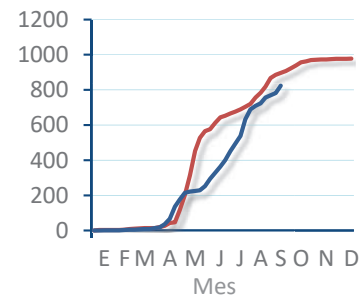
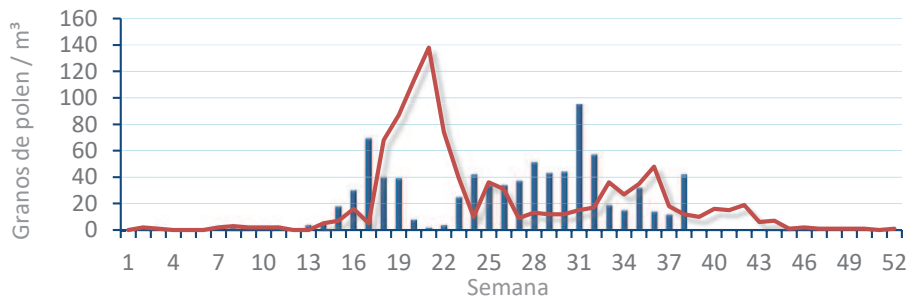


TIPOS

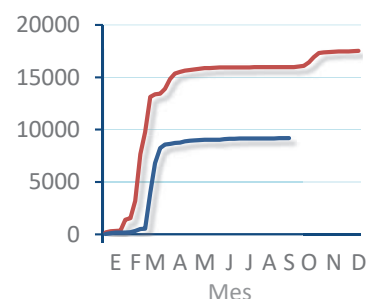
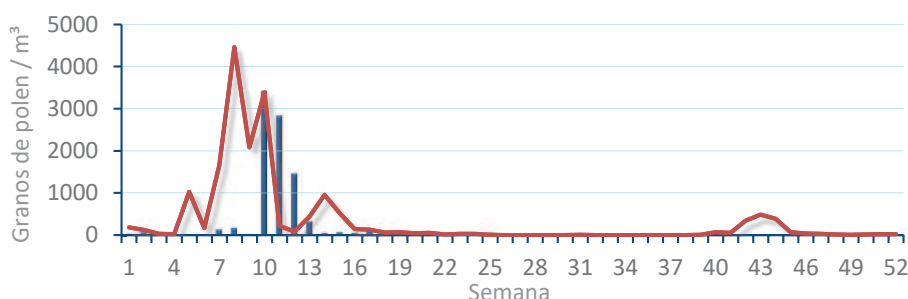
EVOLUCIÓN SEMANAL

DATOS AGRUPADOS

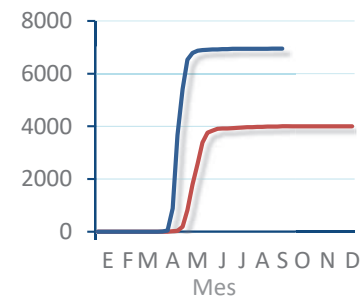
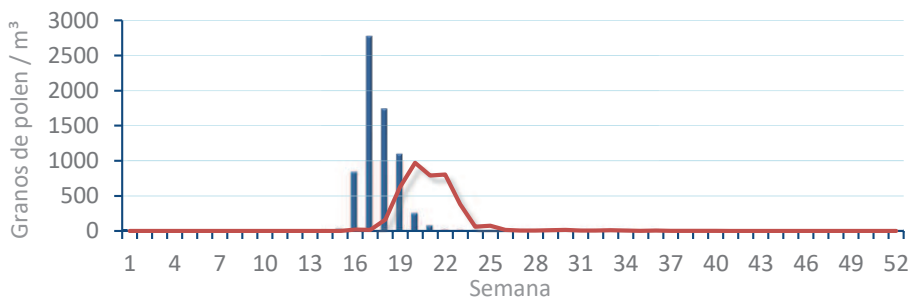
Amaranthaceae
(Cenizo, salsola)



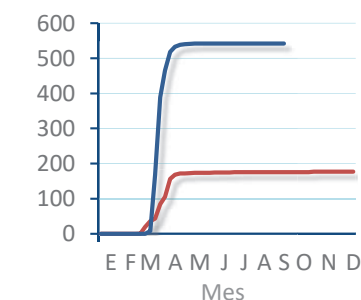
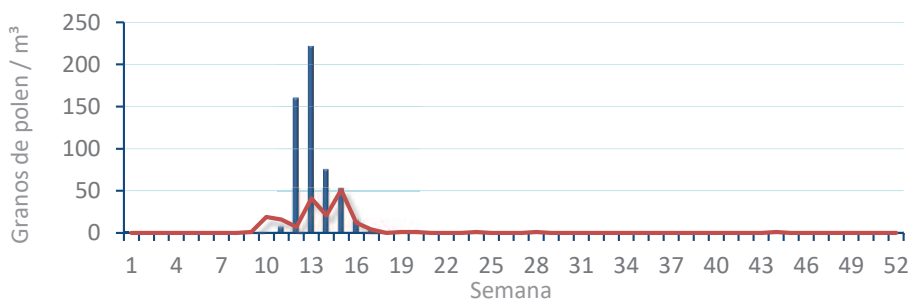
Cupres. / Taxac.
(Ciprés, enebro)



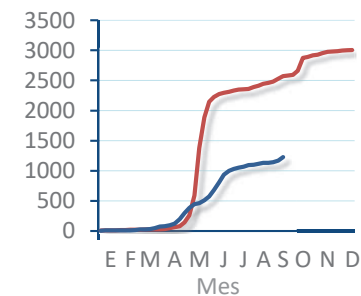
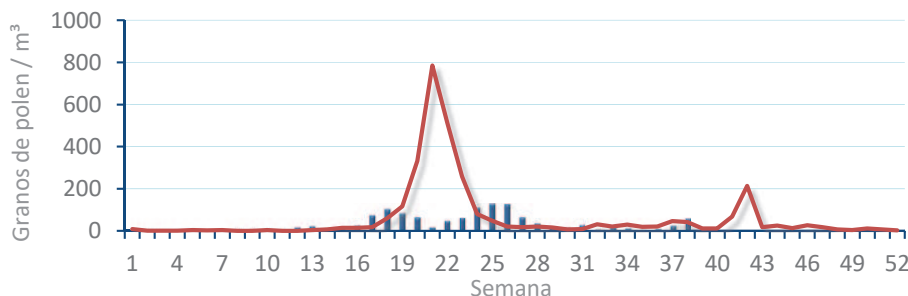
Olea europaea
(Olivo)



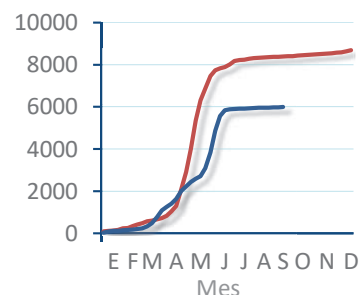
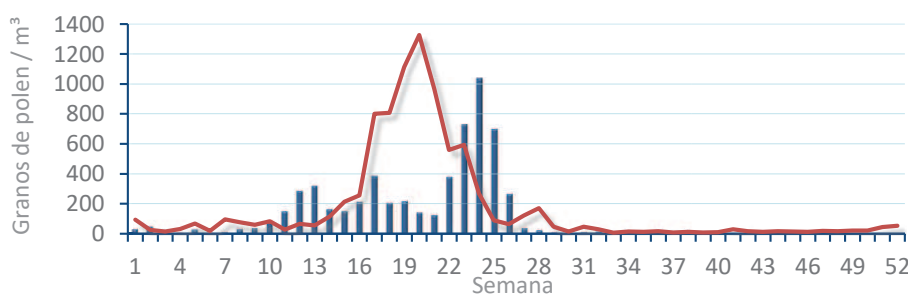
Platanus sp.
(Plátano de sombra)



Poaceae
(Gramíneas)



Urticaceae
(Ortigas, parietarias)



POLEN AMBIENTAL RESUMEN GRÁFICO

VALENCIA

L M X J V S D
18 19 20 21 22 23 24

Septiembre

2023

SEMANA

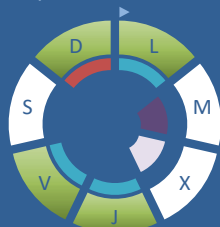
38

COLABORA

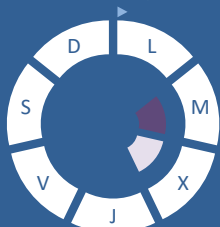
LETIPharma
desde 1919

ÁRBOLES

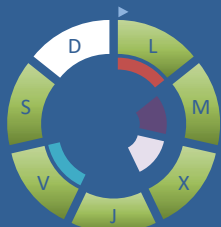
Cupres., Taxac.
(Cipreses, enebros)



Olea europaea
(Olivo)



Platanus sp.
(Plátano de sombra)



TIPOS POLÍNICOS PRINCIPALES

NIVELES

LLUVIA

Litros/m³

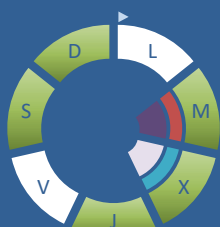


HIERBAS

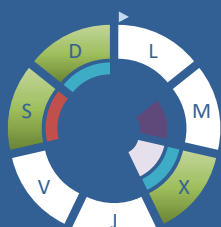
Amaranthaceae
(Cenizos, salsolas)



Poaceae
(Gramíneas)

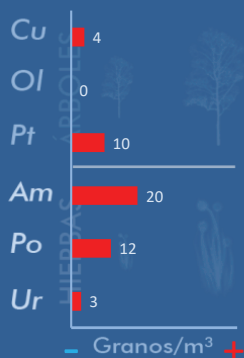


Urticaceae
(Ortigas, parietarias)

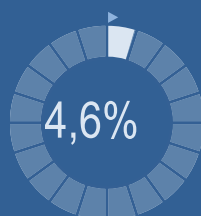


VARIACIÓN RESPECTO A LA SEMANA ANTERIOR

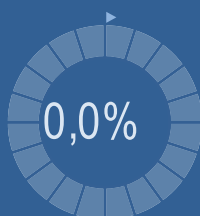
TIPOS POLÍNICOS PRINCIPALES EN PORCENTAJES



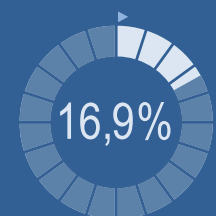
Cupres., Taxac.
(Cipreses, enebros)



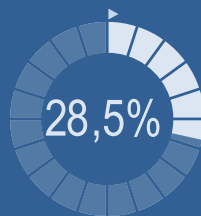
Olea europaea
(Olivo)



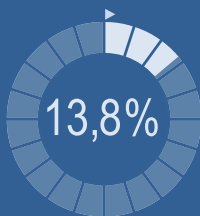
Platanus sp.
(Plátano de sombra)



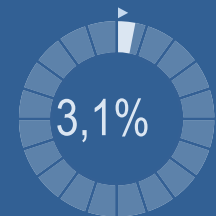
Amaranthaceae
(Cenizos, salsolas)



Poaceae
(Gramíneas)



Urticaceae
(Ortigas, parietarias)

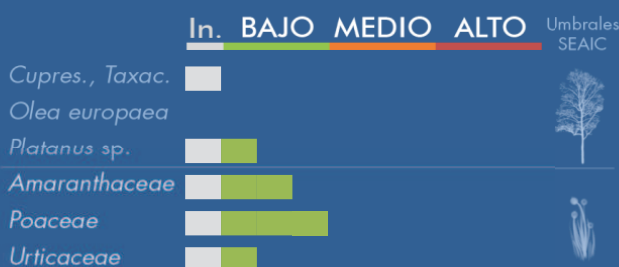


METEOROLOGÍA

30,8 °C
 15,7 °C
 19,8 L/m²

VERANO

PORCENTAJE DE POBLACIÓN SENSIBLE POTENCIALMENTE AFECTADA*



*(Se considera el día con el valor más alto de la semana)
In. = Inapreciable

POLEN TOTAL

130

Granos/m³

SEMANA ANTERIOR	VARIACIÓN SEMANAL
53	+77

CAPTADOR:	INFORME:
Burkard Spore Trap	J.S. Javier Suárez

CONCENTRACIONES DE POLEN EN EL AMBIENTE

AÑO	SEMANA	PUNTO DE MUESTREO	COLABORA	TOTAL
-----	--------	-------------------	----------	-------

2023

38

VALENCIA



130
grn/m³

ESTACIÓN	PRIMAVERA	>>VERANO<<	OTOÑO	INVIERNO	
----------	-----------	------------	-------	----------	--

PRINCIPALES TIPOS POLÍNICOS

TIPO POLÍNICO	LUNES 18-sep.	MARTES 19-sep.	MIÉRCOLES 20-sep.	JUEVES 21-sep.	VIERNES 22-sep.	SÁBADO 23-sep.	DOMINGO 24-sep.	TOTAL SEMANA
<i>Amaranthaceae</i> (Cenizo, salsola)	2	6	5	6	6	7	5	37
<i>Cupres./Taxac.</i> (Ciprés, enebro)	1			1	1		3	6
<i>Olea</i> (Olivo)								0
<i>Platanus</i> (Plátano de sombra)	6	3	3	5	2	3		22
<i>Poaceae</i> (Gramíneas)		8	1	4		2	3	18
<i>Urticaceae</i> (Ortiga, parietaria)			1			2	1	4

OTROS TIPOS POLÍNICOS

<i>Apiaceae</i> (Umbelífera)		1						
<i>Artemisia</i> (Artemisa)	1				2	1	2	
<i>Brassicaceae</i> (Crucífera)				1				
<i>Compositae</i> (Tipo Senecio)	1							
<i>Cyperaceae</i> (Juncia, lastán)	4	1		2	1	5	6	
<i>Palmae</i> (Palmeras)					1		4	
<i>Pinaceae</i> (Pinos, cedros)	1		1					
<i>Plantago</i> (Llantén)				1				
<i>Quercus</i> (Encina, alcornoque)					1		2	
OTROS			1	2	1			

Niveles de polen: ■ altos, ■ medios, ■ bajos, nulos

SUMA

16	19	12	22	15	20	26
----	----	----	----	----	----	----

Datos en granos/m³ de aire

ESPORAS

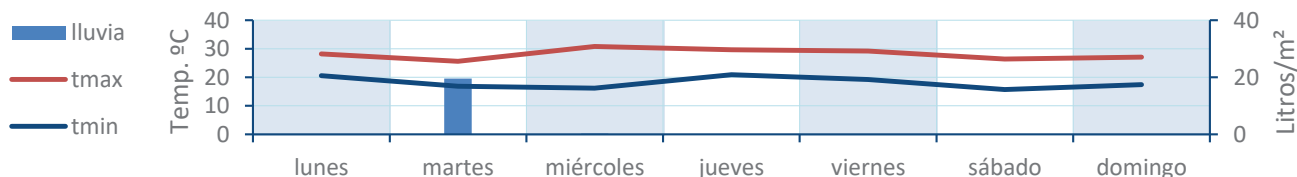
Alternaria

17	29	17	63	12	16	16
----	----	----	----	----	----	----

Datos en esporas/m³ de aire

Responsable análisis: Javier Suárez
Situación captador: Hospital Clínico de Valencia

METEO



REPRESENTACIÓN GRÁFICA

AÑO

SEMANA

PUNTO DE MUESTREO

COLABORA

TOTAL

2023

38

VALENCIA

LETIPharma
desde 1919

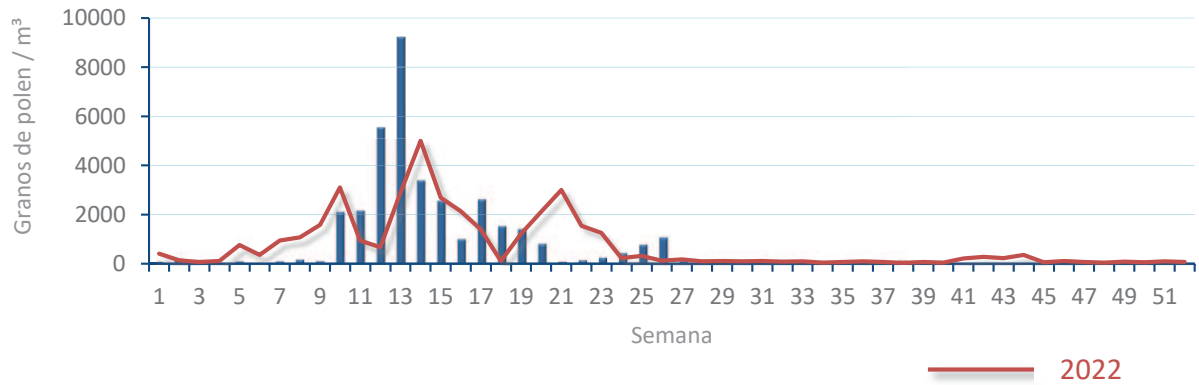
130
gn/m³

POLEN

NIVELES DE POLEN DE LA ÚLTIMA SEMANA

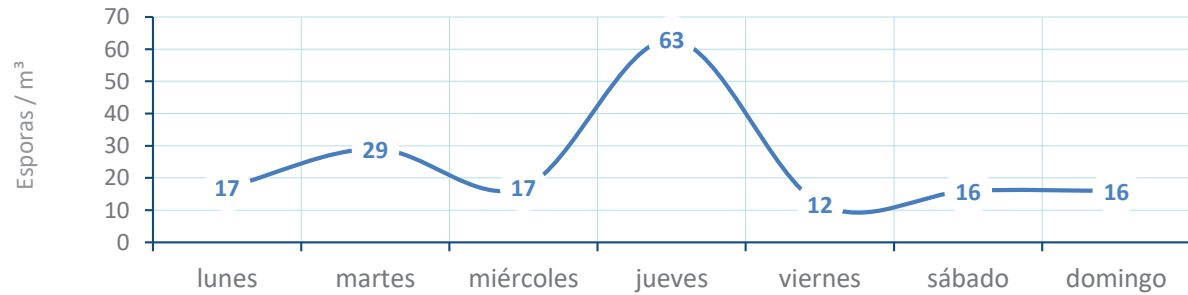


EVOLUCIÓN POLÍNICA SEMANAL

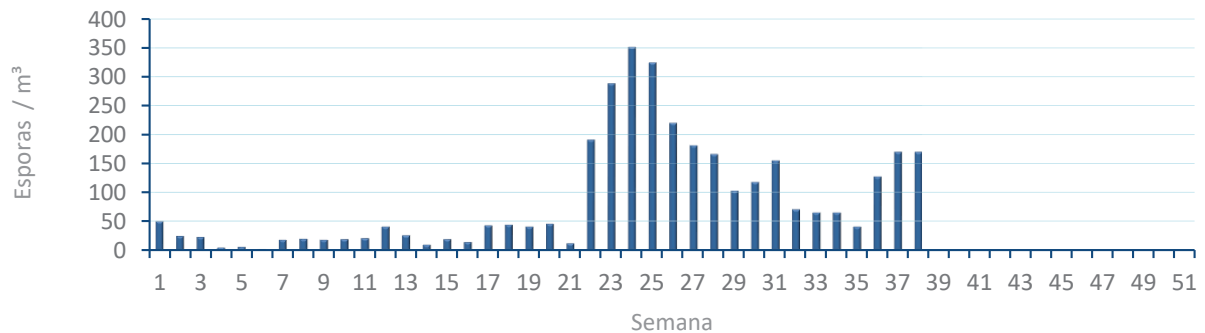


ALTERNARIA

NIVELES DE ALTERNARIA DE LA ÚLTIMA SEMANA



EVOLUCIÓN SEMANAL DE ALTERNARIA



COMPARACIÓN RESPECTO AL AÑO 2022

AÑO

SEMANA

PUNTO DE MUESTREO

COLABORA

AÑOS

2023

38

VALENCIA

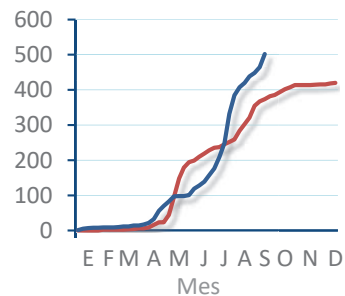
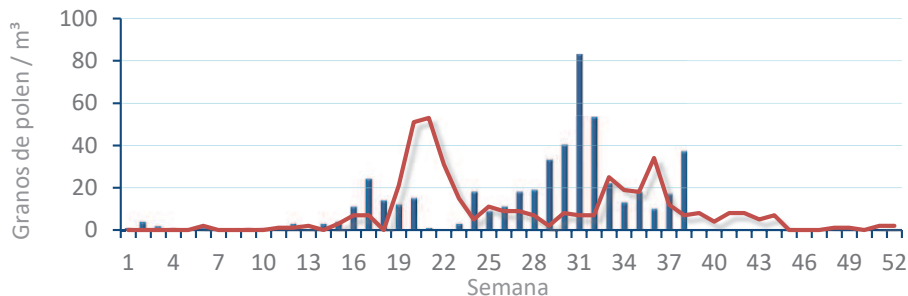


TIPOS

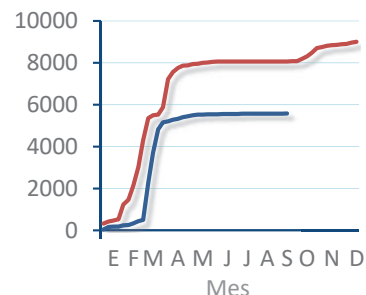
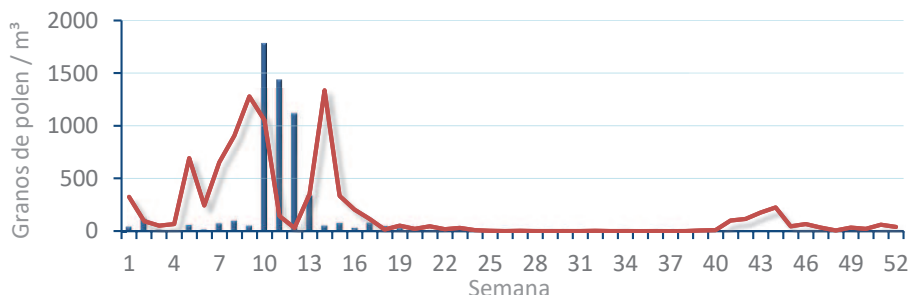
EVOLUCIÓN SEMANAL

DATOS AGRUPADOS

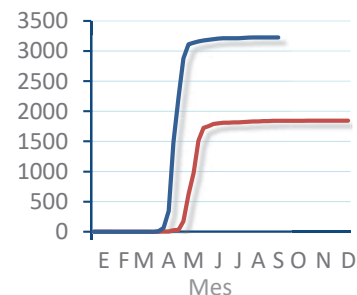
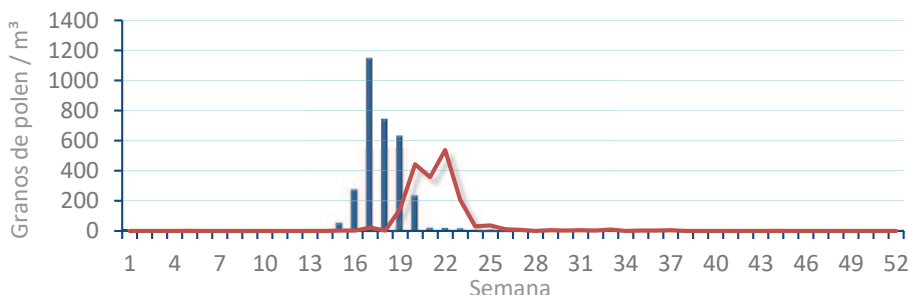
Amaranthaceae
(Cenizo, salsola)



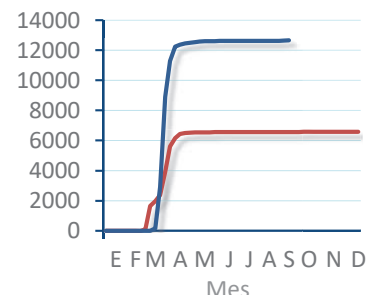
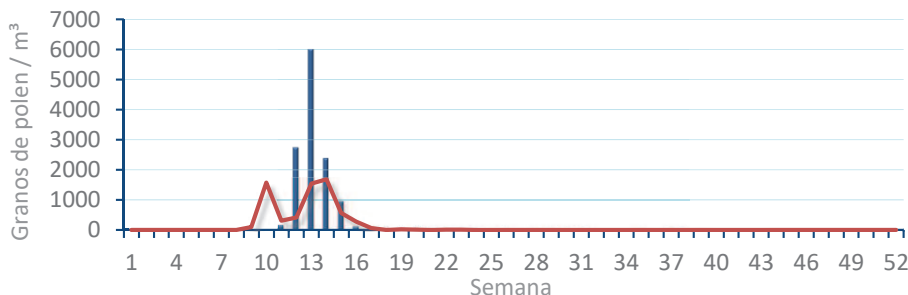
Cupres. / Taxac.
(Ciprés, enebro)



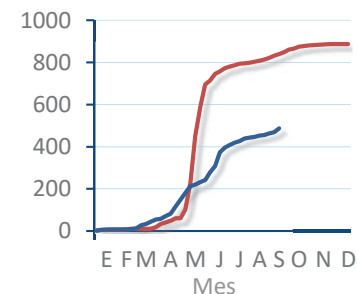
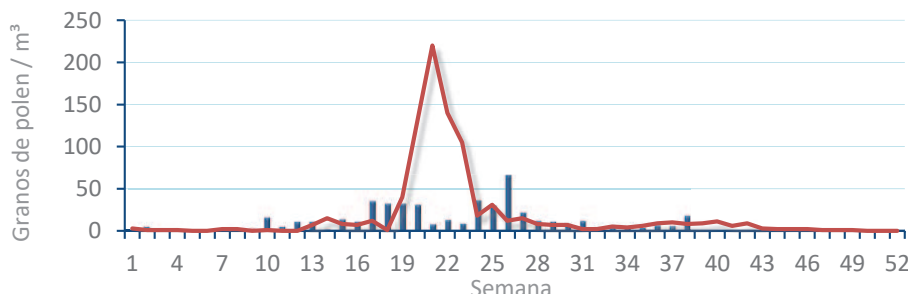
Olea europaea
(Olivo)



Platanus sp.
(Plátano de sombra)



Poaceae
(Gramíneas)



Urticaceae
(Ortigas, parietarias)

