

ANÁLISIS AEROBIOLÓGICO



ALICANTE 2016

Datos en granos/m³ de aire

SEMANA 47	Lunes 21-nov	Martes 22-nov	Miércoles 23-nov	Jueves 24-nov	Viernes 25-nov	Sábado 26-nov	Domingo 27-nov
Artemisia (Artemisa)	1	1				1	
Casuarina (Pino de Australia)	1						
Chenopodiaceae (Cenizo, salsola)	2	1	1			1	
Cupressaceae (Ciprés, enebro)	2	2	1	1			1
Palmaceae (Palmeras)	1						1
Quercus (Encina,alcornoque)		1					
Urticaceae (Ortiga, parietaria)		1	2				
OTROS	1						
TOTAL	8	6	4	1	0	2	2
Alternaria	11	1	6	2	1	2	3

Punto de muestreo: Hospital General Universitario de Alicante

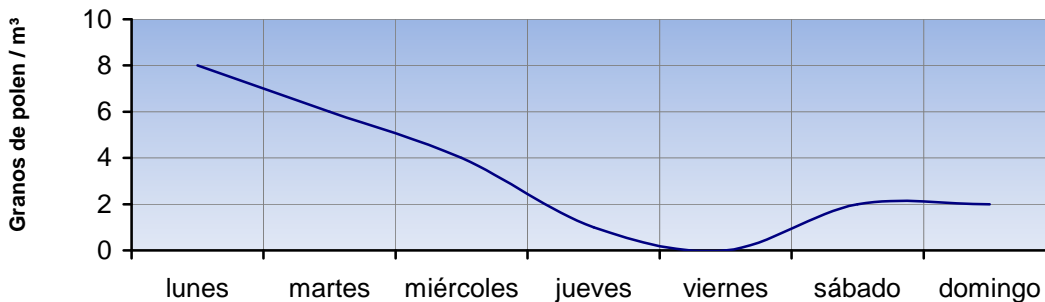
Responsable: Francisco Javier Suárez Pérez

REPRESENTACIÓN GRÁFICA

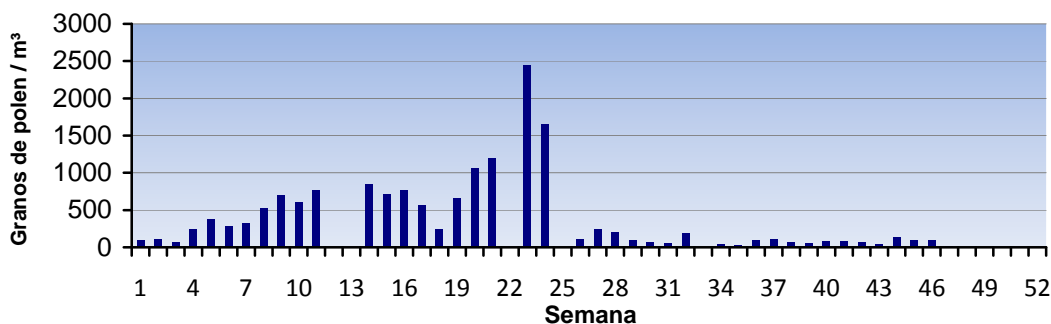


LETI

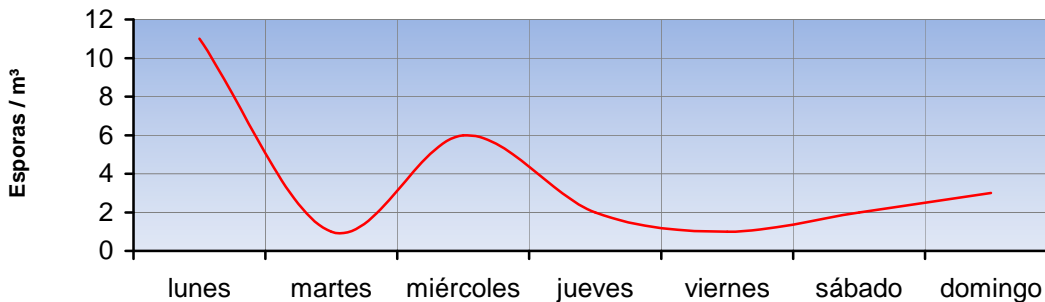
EVOLUCIÓN AEROPOLÍNICA SEMANAL



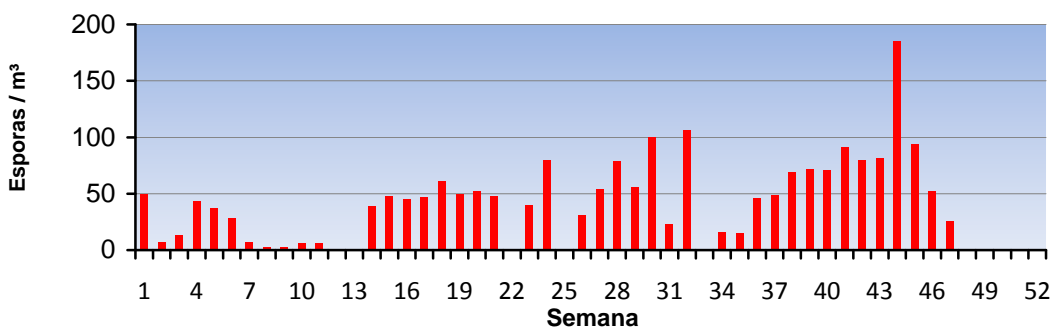
EVOLUCIÓN AEROPOLÍNICA ANUAL



EVOLUCIÓN SEMANAL DE ALTERNARIA



EVOLUCIÓN ANUAL DE ALTERNARIA



POLEN
ALTERNARIA

Punto de muestreo: Hospital General Universitario de Alicante

Responsable: Francisco Javier Suárez Pérez

ANÁLISIS AEROBIOLÓGICO



CASTELLÓN

2016

Datos en granos/m³ de aire

SEMANA 47	Lunes 21-nov	Martes 22-nov	Miércoles 23-nov	Jueves 24-nov	Viernes 25-nov	Sábado 26-nov	Domingo 27-nov
Apiaceae (Umbelífera)					1		
Artemisia (Artemisa)				1			
Casuarina (Pino de Australia)							1
Chenopodiaceae (Cenizo, salsola)	2						
Cupressaceae (Ciprés, enebro)	3		1	1		5	1
Ericaceae (Brezo)				1	2		1
Mercurialis (Mercurial)							2
Palmaceae (Palmeras)							1
Pinaceae (Pinos, cedros)	1	1					
Poaceae (Gramínea)						1	1
Quercus (Encina,alcornoque)			1		1		
Urticaceae (Ortiga, parietaria)	1			1			
OTROS			1				
TOTAL	7	1	3	4	4	6	7

Alternaria	4	1	2	2	4	4	2
-------------------	---	---	---	---	---	---	---

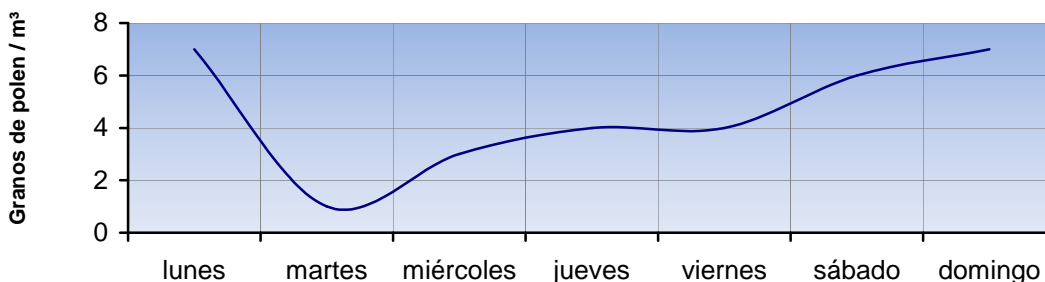
Punto de muestreo: Hospital General de Castellón

Responsable: Francisco Javier Suárez Pérez

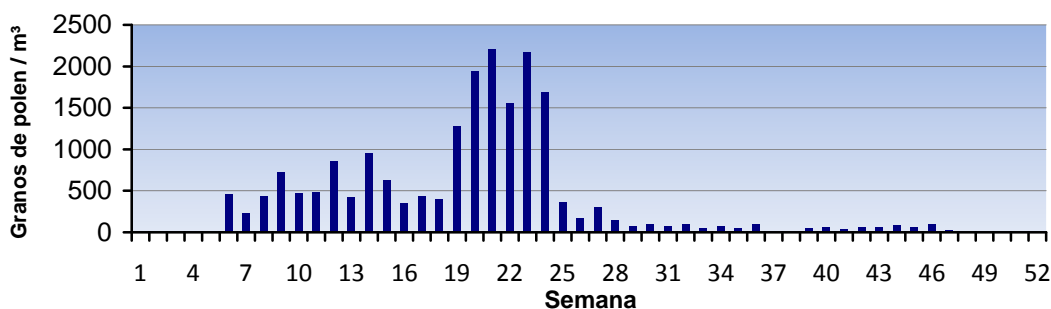
REPRESENTACIÓN GRÁFICA



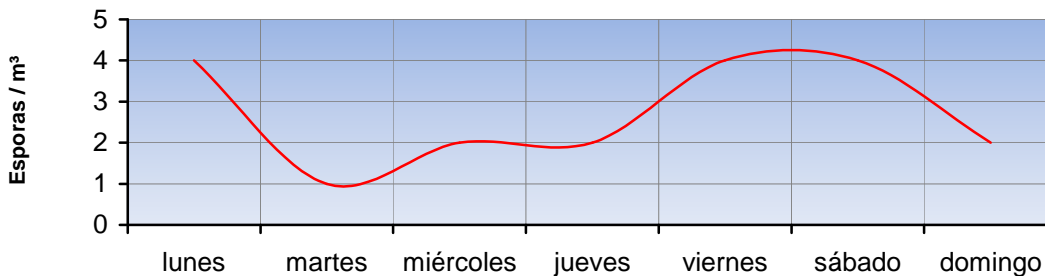
EVOLUCIÓN AEROPOLÍNICA SEMANAL



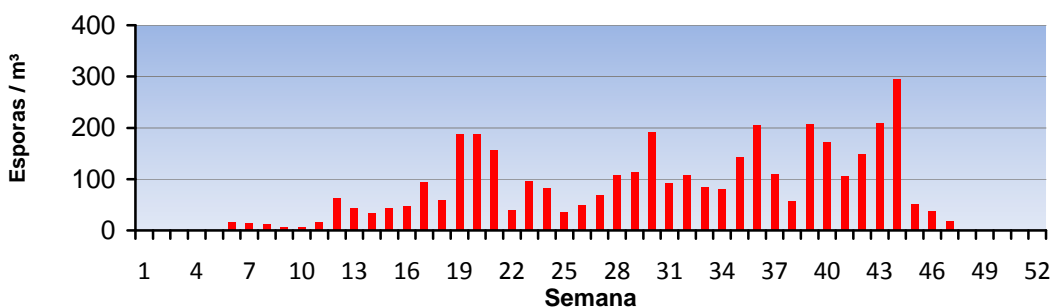
EVOLUCIÓN AEROPOLÍNICA ANUAL



EVOLUCIÓN SEMANAL DE ALTERNARIA



EVOLUCIÓN ANUAL DE ALTERNARIA



Punto de muestreo: Hospital General de Castellón

Responsable: Francisco Javier Suárez Pérez

ANÁLISIS AEROBIOLÓGICO



PEGO
2016

Datos en granos/m³ de aire

SEMANA 47	Lunes 21-nov	Martes 22-nov	Miércoles 23-nov	Jueves 24-nov	Viernes 25-nov	Sábado 26-nov	Domingo 27-nov
Artemisia (Artemisa)	1						
Brassicaceae (Crucífera)	1			1			
Casuarina (Pino de Australia)	1		1				
Ceratonía (Algarrobo)				1			
Chenopodiaceae (Cenizo, salsola)							1
Cupressaceae (Ciprés, enebro)	10	2	2	3	3	3	
Ericaceae (Brezo)				1			
Olea (Olivo)				1			1
Pinaceae (Pinos, cedros)			1				1
Poaceae (Gramínea)		1		1			
Urticaceae (Ortiga, parietaria)	3		1	3	1	1	
OTROS				1			
TOTAL	16	3	5	12	4	4	3

Alternaria	7	0	0	3	8	0	2
-------------------	---	---	---	---	---	---	---

Punto de muestreo: Colegio San Antonio

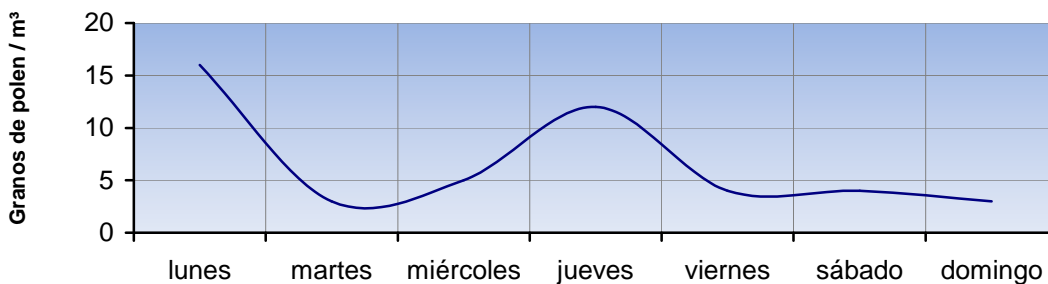
Responsable: Francisco Javier Suárez Pérez

REPRESENTACIÓN GRÁFICA

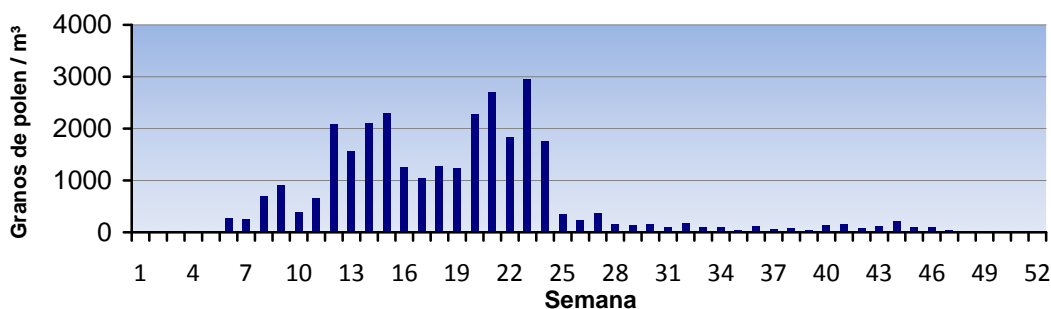


LETI

EVOLUCIÓN AEROPOLÍNICA SEMANAL



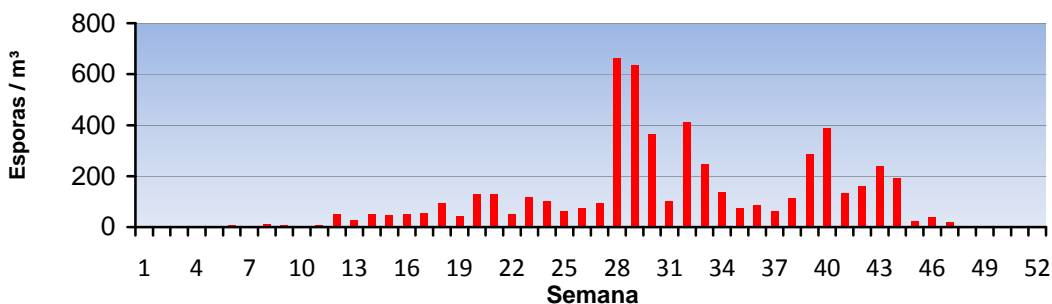
EVOLUCIÓN AEROPOLÍNICA ANUAL



EVOLUCIÓN SEMANAL DE ALTERNARIA



EVOLUCIÓN ANUAL DE ALTERNARIA



Punto de muestreo: Colegio San Antonio

Responsable: Francisco Javier Suárez Pérez

ANÁLISIS AEROBIOLÓGICO



VALENCIA 2016

Datos en granos/m³ de aire

SEMANA 47	Lunes 21-nov	Martes 22-nov	Miércoles 23-nov	Jueves 24-nov	Viernes 25-nov	Sábado 26-nov	Domingo 27-nov
Brassicaceae (Crucifera)					1		
Casuarina (Pino de Australia)	1	2	1	4		1	
Chenopodiaceae (Cenizo, salsola)	1					1	1
Cupressaceae (Ciprés, enebro)	4					3	2
Palmaceae (Palmeras)	1		1	4	1	3	
Pinaceae (Pinos, cedros)	1		1	1			
Platanus (Plátano de sombra)	1		1	4			
Poaceae (Gramínea)	1						
Urticaceae (Ortiga, parietaria)				3		1	1
TOTAL	10	2	4	16	2	9	4
Alternaria	6	0	2	3	1	6	0

Punto de muestreo: Hospital Clínico de Valencia

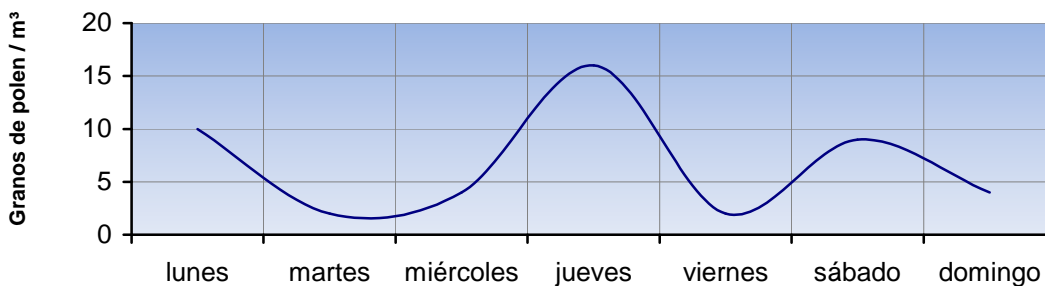
Responsable: Francisco Javier Suárez Pérez

REPRESENTACIÓN GRÁFICA

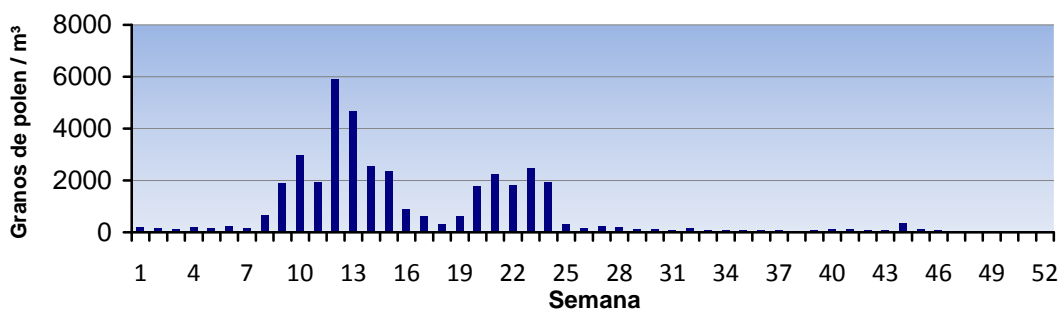


LETI

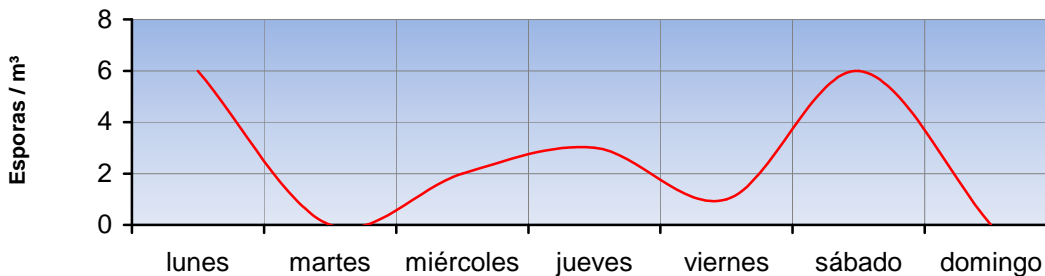
EVOLUCIÓN AEROPOLÍNICA SEMANAL



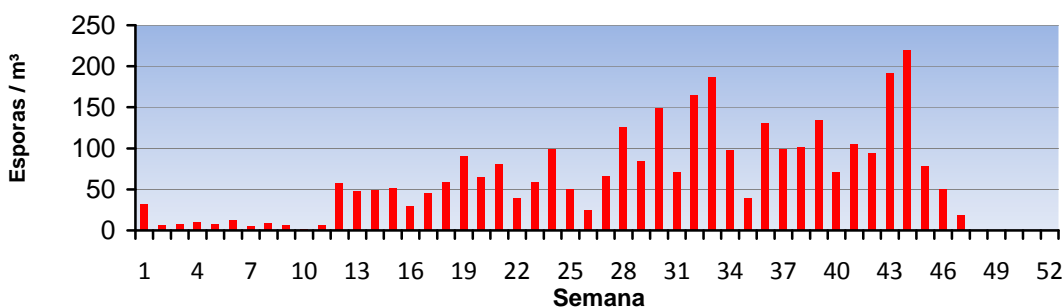
EVOLUCIÓN AEROPOLÍNICA ANUAL



EVOLUCIÓN SEMANAL DE ALTERNARIA



EVOLUCIÓN ANUAL DE ALTERNARIA



POLEN
ALTERNARIA

Punto de muestreo: Hospital Clínico de Valencia

Responsable: Francisco Javier Suárez Pérez