

ANÁLISIS AEROBIOLÓGICO



ALICANTE 2016

Datos en granos/m³ de aire

SEMANA 38	Lunes 19-sep	Martes 20-sep	Miércoles 21-sep	Jueves 22-sep	Viernes 23-sep	Sábado 24-sep	Domingo 25-sep
Apiaceae (Umbelífera)				2			
Artemisia (Artemisa)		3		2			
Brassicaceae (Crucífera)						1	
Chenopodiaceae (Cenizo, salsola)	7	11	9	1		4	1
Compositae (Tipo Senecio)		1				1	
Compositae (Tipo Taraxacum)		1					
Cupressaceae (Ciprés, enebro)			1	6	1	2	2
Olea (Olivo)		1		1			
Palmaceae (Palmeras)		1					
Pinaceae (Pinos, cedros)	1	1	1				
Plantago (Llantén)						1	
Poaceae (Gramínea)		1		1			
Quercus (Encina,alcornoque)	1						
Urticaceae (Ortiga, parietaria)		1		1		1	
OTROS			1	2		2	1
TOTAL	9	21	12	16	1	12	4
Alternaria	9	11	7	11	3	23	5

Punto de muestreo: Hospital General Universitario de Alicante

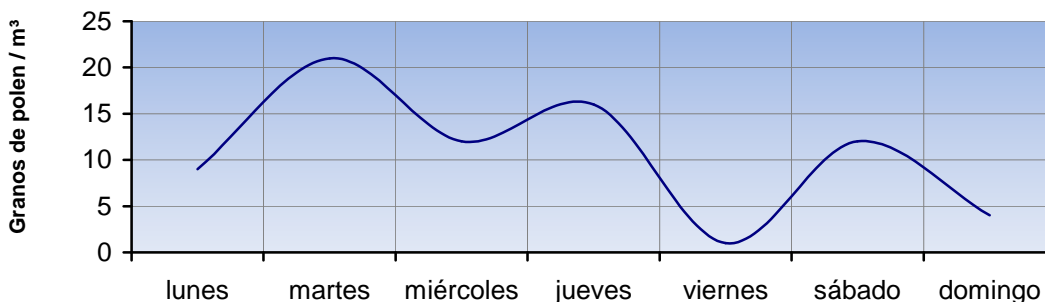
Responsable: Francisco Javier Suárez Pérez

REPRESENTACIÓN GRÁFICA

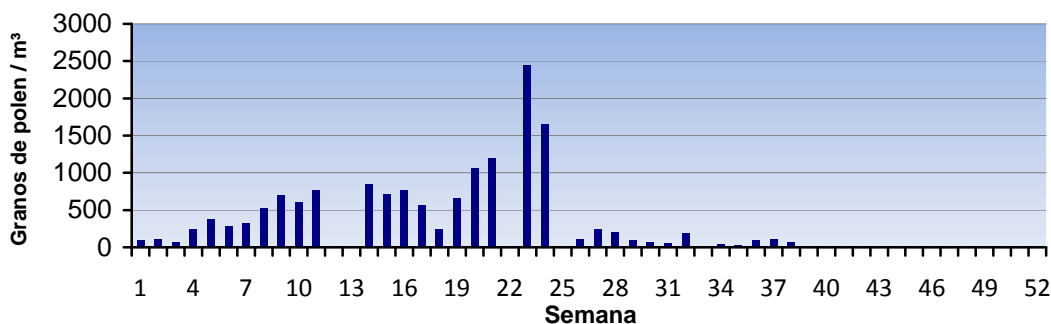


LETI

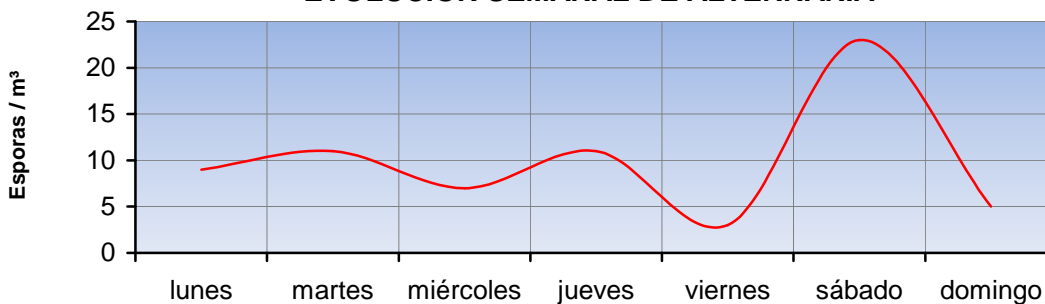
EVOLUCIÓN AEROPOLÍNICA SEMANAL



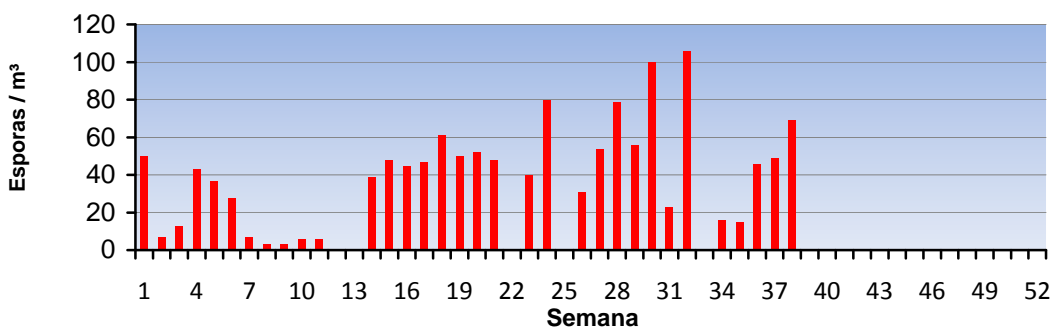
EVOLUCIÓN AEROPOLÍNICA ANUAL



EVOLUCIÓN SEMANAL DE ALTERNARIA



EVOLUCIÓN ANUAL DE ALTERNARIA



POLEN
ALTERNARIA

Punto de muestreo: Hospital General Universitario de Alicante

Responsable: Francisco Javier Suárez Pérez

ANÁLISIS AEROBIOLÓGICO



CASTELLÓN

2016

Datos en granos/m³ de aire

SEMANA 38	Lunes 19-sep	Martes 20-sep	Miércoles 21-sep	Jueves 22-sep	Viernes 23-sep	Sábado 24-sep	Domingo 25-sep
Artemisia (Artemisa)	S	S	S	S	S	1	1
Chenopodiaceae (Cenizo, salsola)	I	I	I	I	I		1
Cyperaceae (Juncia, lastán)	N	N	N	N	N		1
Poaceae (Gramínea)						1	2
	D	D	D	D	D		
	A	A	A	A	A		
	T	T	T	T	T		
	O	O	O	O	O		
	S	S	S	S	S		
TOTAL	0	0	0	0	0	2	5
Alternaria	0	0	0	0	0	17	39

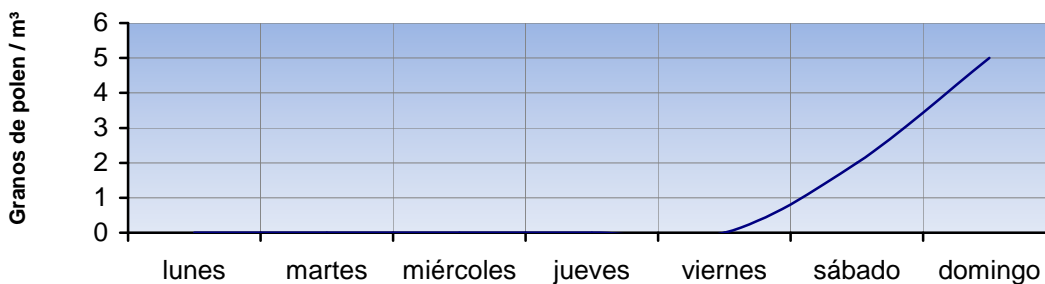
Punto de muestreo: Hospital General de Castellón

Responsable: Francisco Javier Suárez Pérez

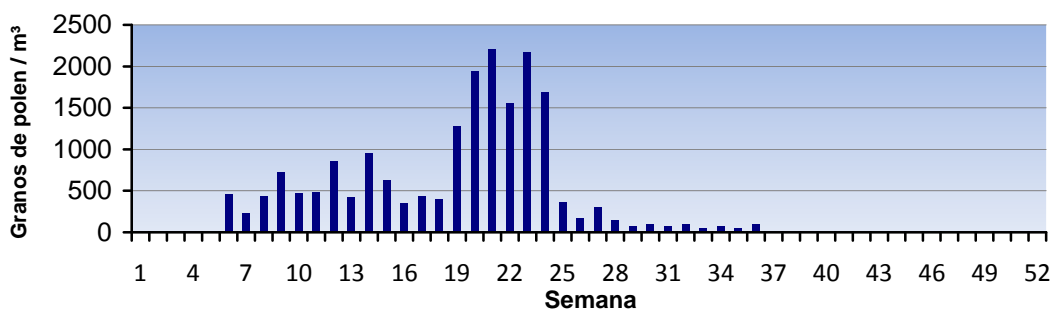
REPRESENTACIÓN GRÁFICA



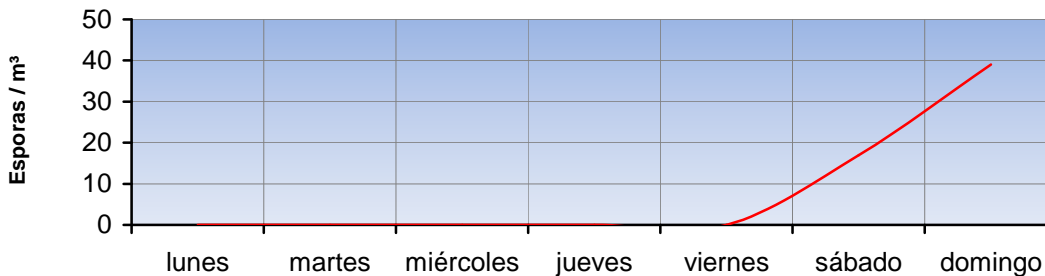
EVOLUCIÓN AEROPOLÍNICA SEMANAL



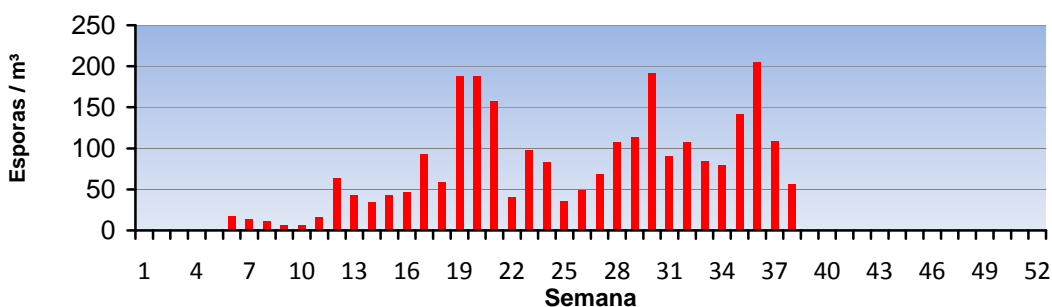
EVOLUCIÓN AEROPOLÍNICA ANUAL



EVOLUCIÓN SEMANAL DE ALTERNARIA



EVOLUCIÓN ANUAL DE ALTERNARIA



Punto de muestreo: Hospital General de Castellón

Responsable: Francisco Javier Suárez Pérez

ANÁLISIS AEROBIOLÓGICO



PEGO
2016

Datos en granos/m³ de aire

SEMANA 38	Lunes 19-sep	Martes 20-sep	Miércoles 21-sep	Jueves 22-sep	Viernes 23-sep	Sábado 24-sep	Domingo 25-sep
Artemisia (Artemisa)	1	1					
Chenopodiaceae (Cenizo, salsola)	4	6	7	4	3	5	2
Compositae (Tipo Senecio)		1					
Myrtaceae (Eucalipto, mirto)			1				
Olea (Olive)			1	2			
Pinaceae (Pinos, cedros)		1					1
Plantago (Llantén)	1						
Poaceae (Gramínea)	8	11	7	1	4	3	4
Quercus (Encina, alcornoque)	1			1			
Urticaceae (Ortiga, parietaria)	1				1		
OTROS	1	1					
TOTAL	17	21	16	8	8	8	7

Alternaria	3	7	8	12	16	12	58
-------------------	---	---	---	----	----	----	----

Punto de muestreo: Colegio San Antonio

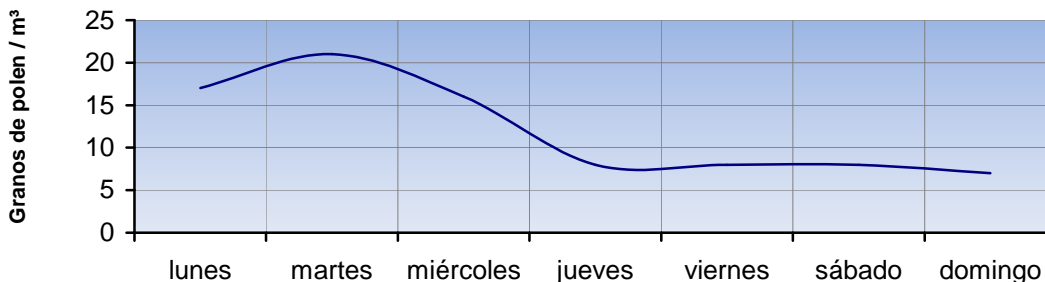
Responsable: Francisco Javier Suárez Pérez

REPRESENTACIÓN GRÁFICA

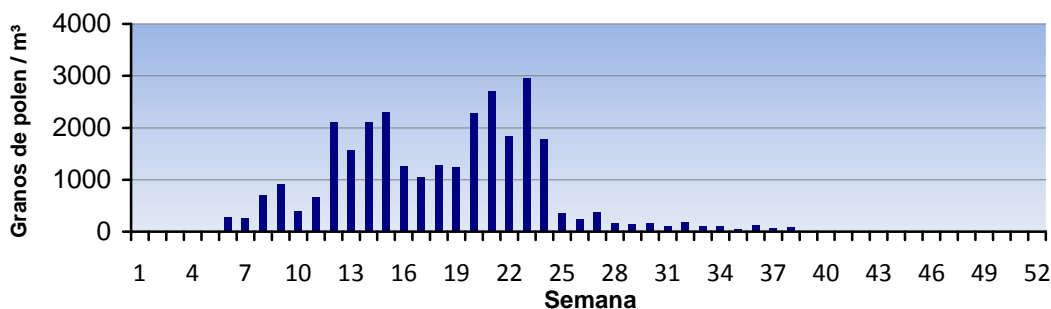


LETI

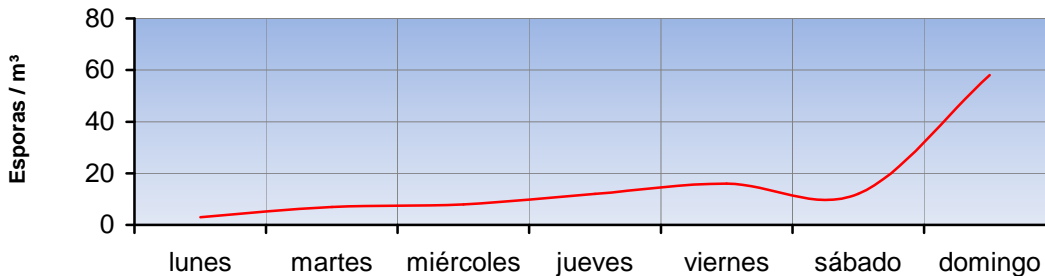
EVOLUCIÓN AEROPOLÍNICA SEMANAL



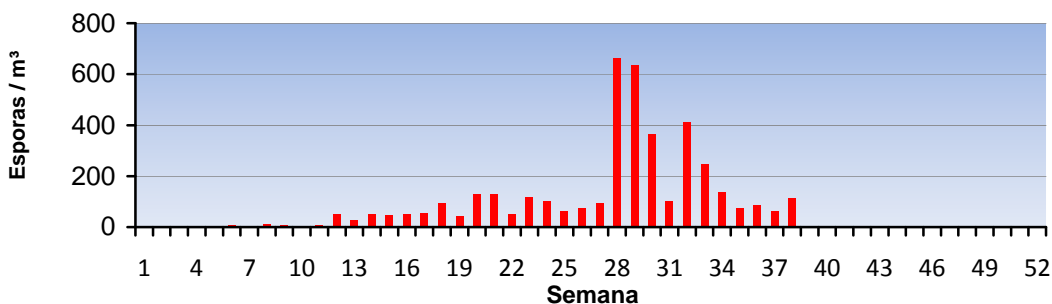
EVOLUCIÓN AEROPOLÍNICA ANUAL



EVOLUCIÓN SEMANAL DE ALTERNARIA



EVOLUCIÓN ANUAL DE ALTERNARIA



Punto de muestreo: Colegio San Antonio

Responsable: Francisco Javier Suárez Pérez

ANÁLISIS AEROBIOLÓGICO



VALENCIA 2016

Datos en granos/m³ de aire

SEMANA 38	Lunes 19-sep	Martes 20-sep	Miércoles 21-sep	Jueves 22-sep	Viernes 23-sep	Sábado 24-sep	Domingo 25-sep
Artemisia (Artemisa)		1		2			
Chenopodiaceae (Cenizo, salsola)	2	1	2	7	3	1	
Compositae (Tipo Senecio)				1			1
Cupressaceae (Ciprés, enebro)		1					
Olea (Olivo)					2		2
Palmaceae (Palmeras)	1				1		
Pinaceae (Pinos, cedros)	1	1		1			
Platanus (Plátano de sombra)					1		
Poaceae (Gramínea)	4	1	5	2	2		1
Quercus (Encina, alcornoque)				2			
Urticaceae (Ortiga, parietaria)		1	1				
OTROS	1		1	1			1
TOTAL	9	6	9	16	9	1	5

Alternaria	6	15	15	25	15	3	22
-------------------	---	----	----	----	----	---	----

Punto de muestreo: Hospital Clínico de Valencia

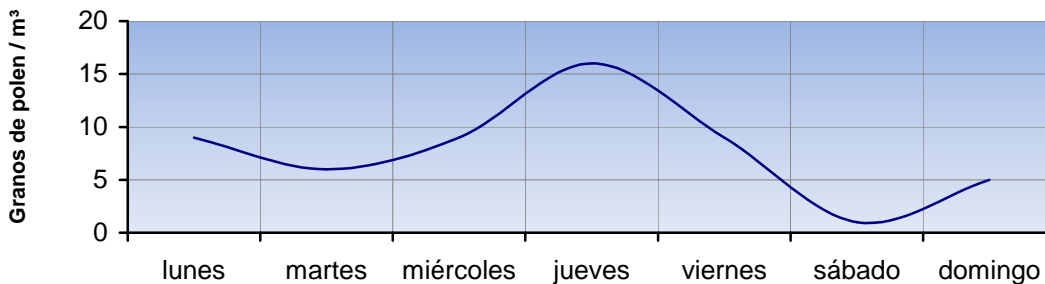
Responsable: Francisco Javier Suárez Pérez

REPRESENTACIÓN GRÁFICA

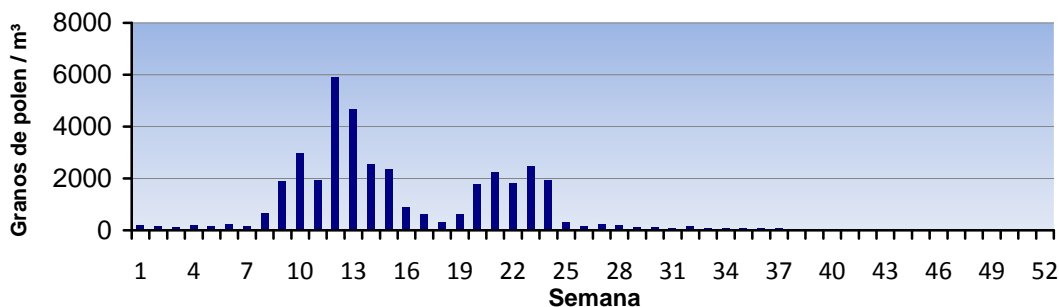


LETI

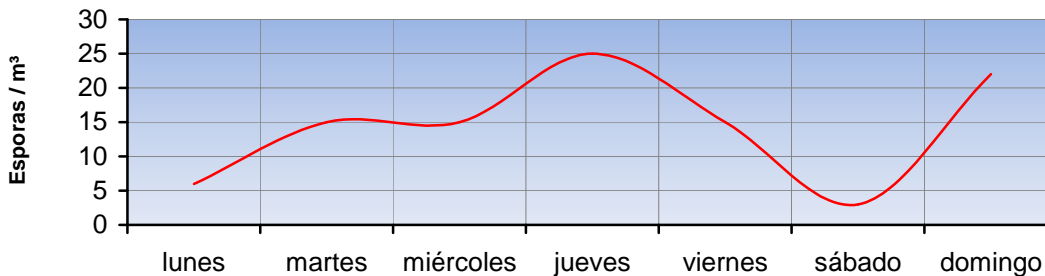
EVOLUCIÓN AEROPOLÍNICA SEMANAL



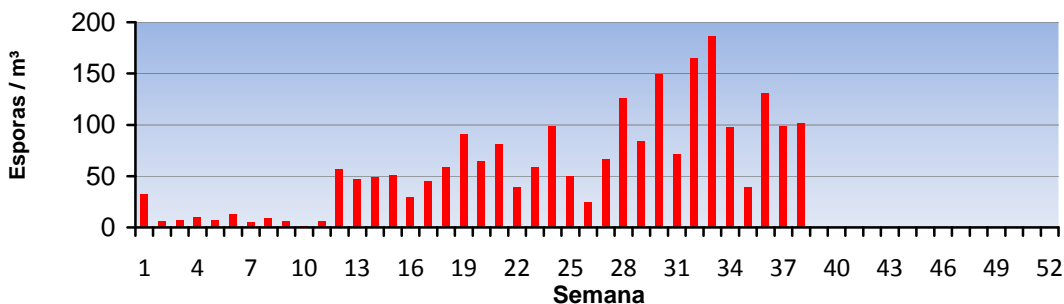
EVOLUCIÓN AEROPOLÍNICA ANUAL



EVOLUCIÓN SEMANAL DE ALTERNARIA



EVOLUCIÓN ANUAL DE ALTERNARIA



POLEN
ALTERNARIA

Punto de muestreo: Hospital Clínico de Valencia

Responsable: Francisco Javier Suárez Pérez