

ANÁLISIS AEROBIOLÓGICO



ALICANTE 2017

Datos en granos/m³ de aire

SEMANA 41	Lunes 9-oct	Martes 10-oct	Miércoles 11-oct	Jueves 12-oct	Viernes 13-oct	Sábado 14-oct	Domingo 15-oct
Amaranthaceae (Cenizo, salsola)	S	S	2			2	2
Apiaceae (Umbelífera)	I	I				1	1
Casuarina (Pino de Australia)	N	N		2	1	1	
Ceratonia (Algarrobo)							1
Cupressaceae (Ciprés, enebro)	D	D	21	9	17	15	14
Cyperaceae (Juncia, lastán)	A	A	1				
Liliaceae (Liliacea)	T	T			1		
Olea (Olivo)	O	O		1			
Palmae (Palmeras)	S	S	4	1	3	4	3
Pinaceae (Pino, cedro)							2
Poaceae (Gramínea)			4	10	3	3	
Quercus (Encina,alcornoque)				1		2	
Urticaceae (Ortiga, parietaria)			1				
OTROS						1	
TOTAL	0	0	33	24	25	29	23

Alternaria	0	0	19	30	28	32	21
-------------------	---	---	----	----	----	----	----

Punto de muestreo: Hospital General Universitario de Alicante

Responsable: Francisco Javier Suárez Pérez

REPRESENTACIÓN GRÁFICA

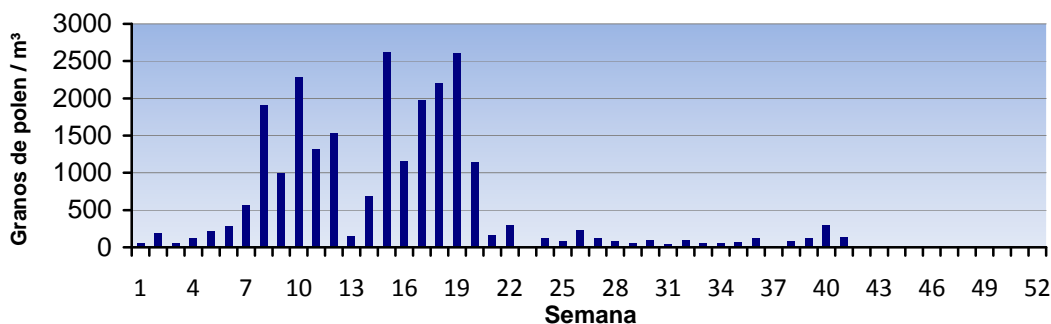


LETI

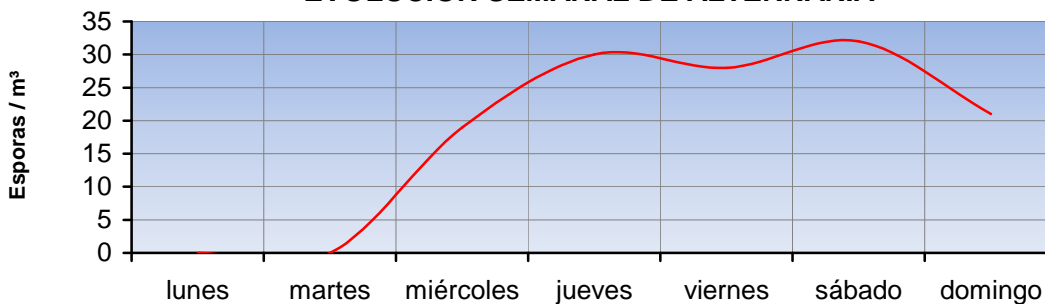
EVOLUCIÓN AEROPOLÍNICA SEMANAL



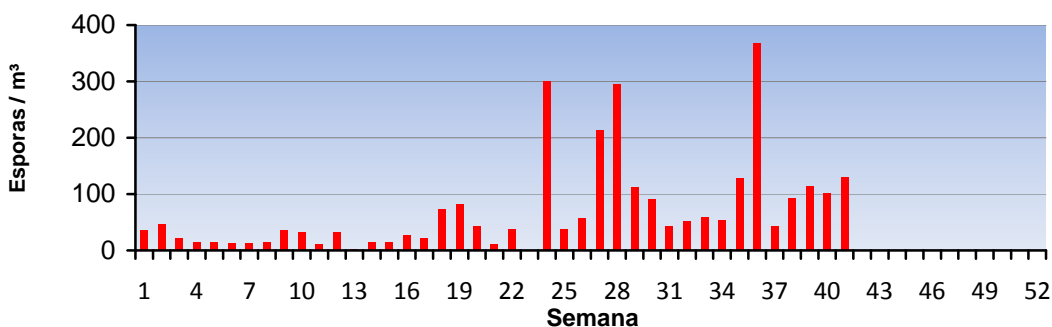
EVOLUCIÓN AEROPOLÍNICA ANUAL



EVOLUCIÓN SEMANAL DE ALTERNARIA



EVOLUCIÓN ANUAL DE ALTERNARIA



Punto de muestreo: Hospital General Universitario de Alicante

Responsable: Francisco Javier Suárez Pérez

ANÁLISIS AEROBIOLÓGICO



CASTELLÓN 2017

Datos en granos/m³ de aire

SEMANA 41	Lunes 9-oct	Martes 10-oct	Miércoles 11-oct	Jueves 12-oct	Viernes 13-oct	Sábado 14-oct	Domingo 15-oct
Amaranthaceae (Cenizo, salsola)	S	1		1		1	
Apiaceae (Umbelífera)	I						1
Artemisia (Artemisa)	N	1					
Brassicaceae (Crucífera)		1					
Casuarina (Pino de Australia)	D	1					2
Compositae (Tipo <i>Senecio</i>)	A		1				
Cupressaceae (Ciprés, enebro)	T	35	28	27	25	9	6
Ericaceae (Brezo)	O	1		1			
Palmae (Palmeras)	S		1			1	
Poaceae (Gramínea)			2	4		1	1
Urticaceae (Ortiga, parietaria)			2	2	1		
OTROS		2		1	1		
TOTAL	0	42	34	36	27	12	10
Alternaria	0	13	20	17	17	18	10

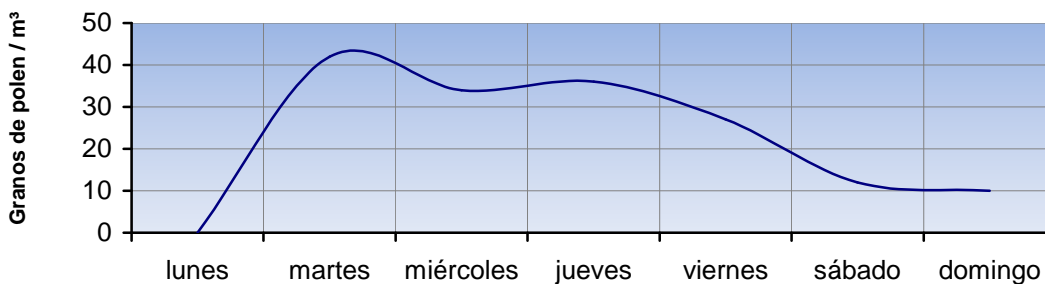
Punto de muestreo: Hospital General de Castellón

Responsable: Francisco Javier Suárez Pérez

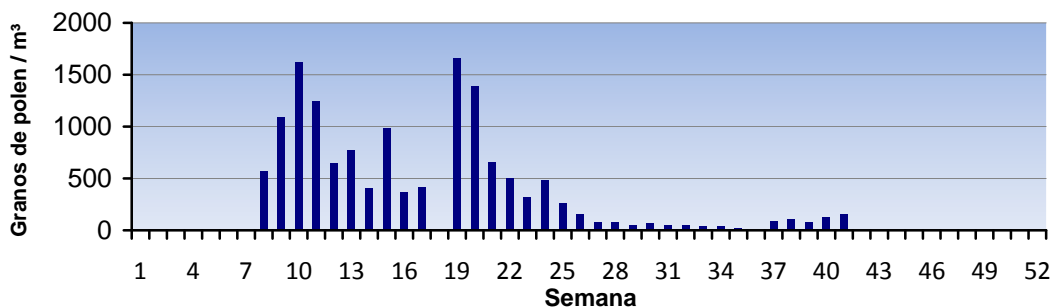
REPRESENTACIÓN GRÁFICA



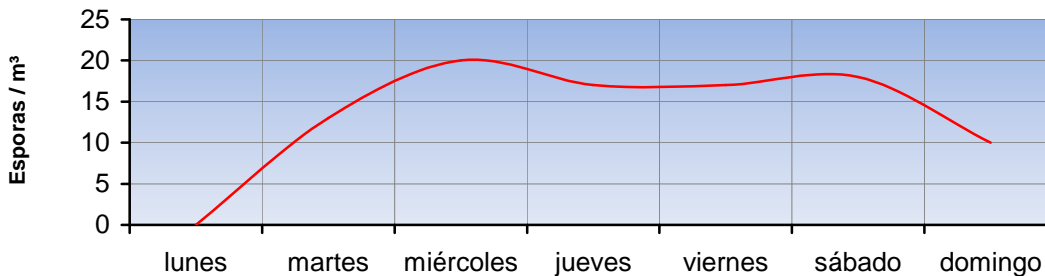
EVOLUCIÓN AEROPOLÍNICA SEMANAL



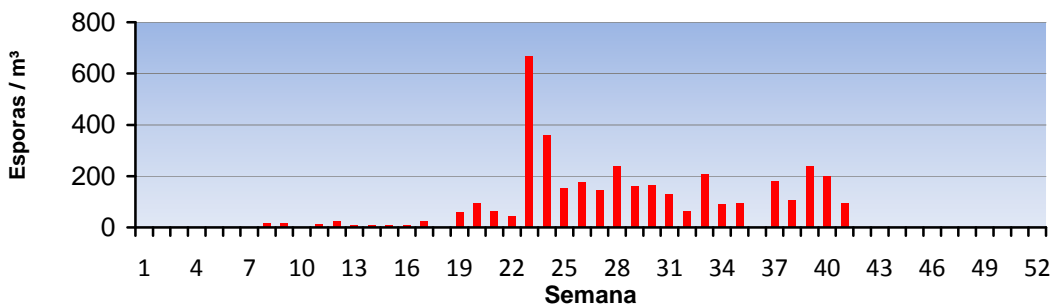
EVOLUCIÓN AEROPOLÍNICA ANUAL



EVOLUCIÓN SEMANAL DE ALTERNARIA



EVOLUCIÓN ANUAL DE ALTERNARIA



Punto de muestreo: Hospital General de Castellón

Responsable: Francisco Javier Suárez Pérez

ANÁLISIS AEROBIOLÓGICO



PEGO
2017

Datos en granos/m³ de aire

SEMANA 41	Lunes 9-oct	Martes 10-oct	Miércoles 11-oct	Jueves 12-sep	Viernes 13-oct	Sábado 14-oct	Domingo 15-oct
Amaranthaceae (Cenizo, salsola)	1	4	2	2	3	1	3
Apiaceae (Umbelífera)					2	1	
Artemisia (Artemisa)		2					
Brassicaceae (Crucífera)		1					
Casuarina (Pino de Australia)	1	3	3	1	1		1
Ceratonía (Algarrobo)	1			1		1	
Compositae (Tipo Taraxacum)					1		
Cupressaceae (Ciprés, enebro)	111	273	262	57	87	38	34
Cyperaceae (Juncia, lastán)		1					
Ericaceae (Brezo)	1	3	4	2	5	1	
Labiatae (Labiada)	1						
Olea (Olivo)	1						
Palmae (Palmeras)	5	4	4	1	2		
Poaceae (Gramínea)	13	8	32	11	33	15	15
Quercus (Encina, alcornoque)			1				
Urticaceae (Ortiga, parietaria)	6	2	3	1	2	2	1
OTROS		1					
TOTAL	141	302	311	76	136	59	54

Alternaria	44	40	42	31	52	38	50
-------------------	----	----	----	----	----	----	----

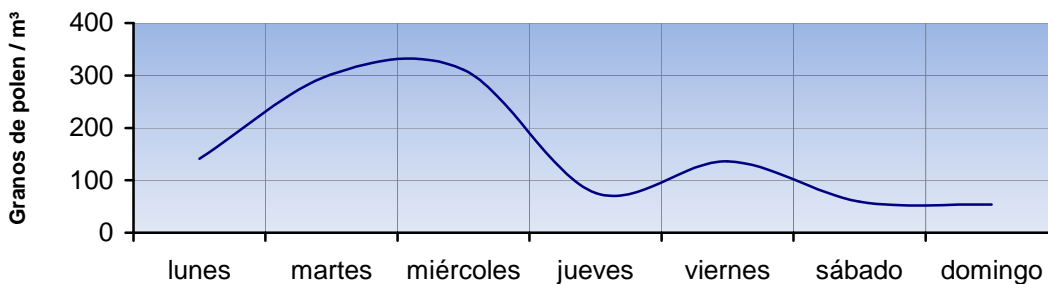
Punto de muestreo: Colegio San Antonio

Responsable: Francisco Javier Suárez Pérez

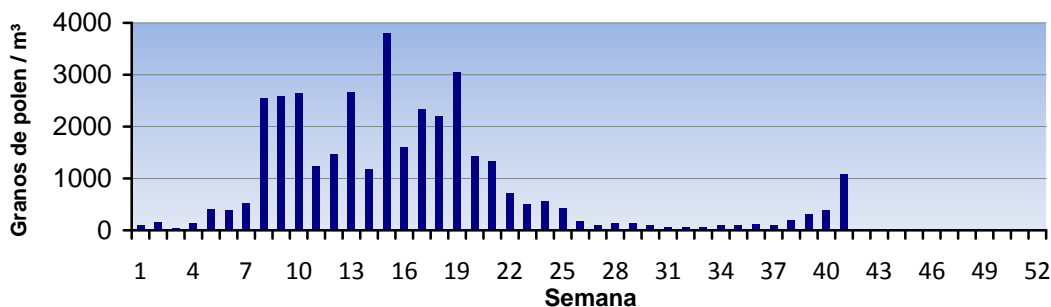
REPRESENTACIÓN GRÁFICA



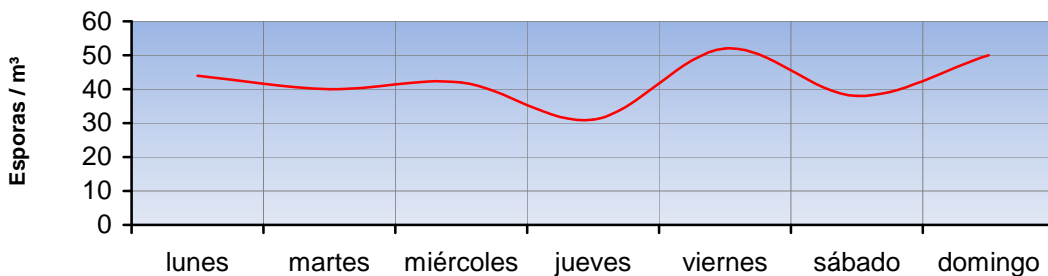
EVOLUCIÓN AEROPOLÍNICA SEMANAL



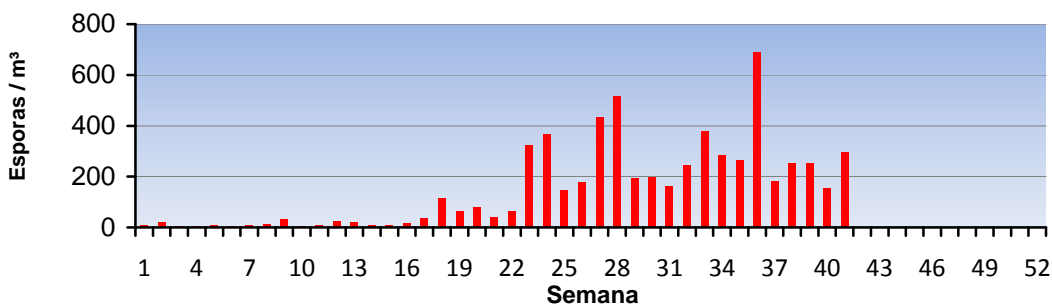
EVOLUCIÓN AEROPOLÍNICA ANUAL



EVOLUCIÓN SEMANAL DE ALTERNARIA



EVOLUCIÓN ANUAL DE ALTERNARIA



Punto de muestreo: Colegio San Antonio

Responsable: Francisco Javier Suárez Pérez

ANÁLISIS AEROBIOLÓGICO



VALENCIA 2017

Datos en granos/m³ de aire

SEMANA 41	Lunes 9-oct	Martes 10-oct	Miércoles 11-oct	Jueves 12-oct	Viernes 13-oct	Sábado 14-oct	Domingo 15-oct
Amaranthaceae (Cenizo, salsola)	2	1	1	1	1		2
Casuarina (Pino de Australia)	2	5	4		2		
Cupressaceae (Ciprés, enebro)	15	57	29	23	40	25	14
Ericaceae (Brezo)				1		1	
Olea (Olivo)		1					
Palmae (Palmeras)	3	10	6	4	3	3	1
Pinaceae (Pino, cedro)		1	1				
Plantago (Llantén)	1						
Platanus (Plátano de sombra)		2					
Poaceae (Gramínea)	3	2	1	3	2	1	1
Urticaceae (Ortiga, parietaria)	3	2					
OTROS	2	1			2		
TOTAL	31	82	42	32	50	30	18

Alternaria	30	46	24	25	22	20	7
-------------------	----	----	----	----	----	----	---

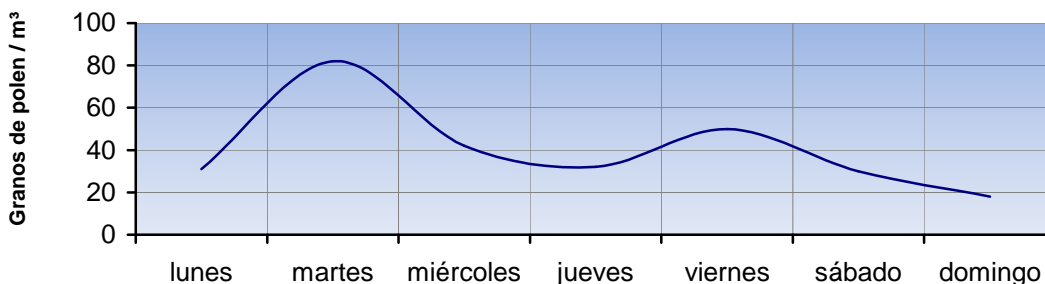
Punto de muestreo: Hospital Clínico de Valencia

Responsable: Francisco Javier Suárez Pérez

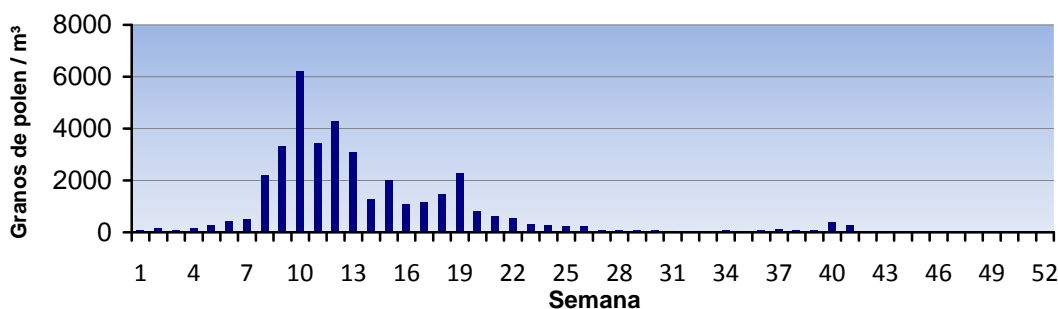
REPRESENTACIÓN GRÁFICA



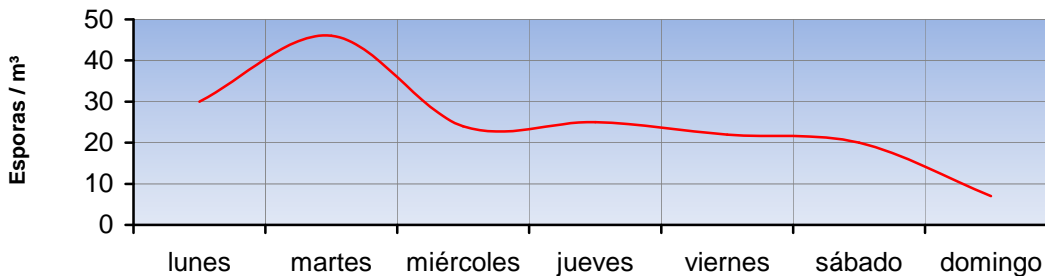
EVOLUCIÓN AEROPOLÍNICA SEMANAL



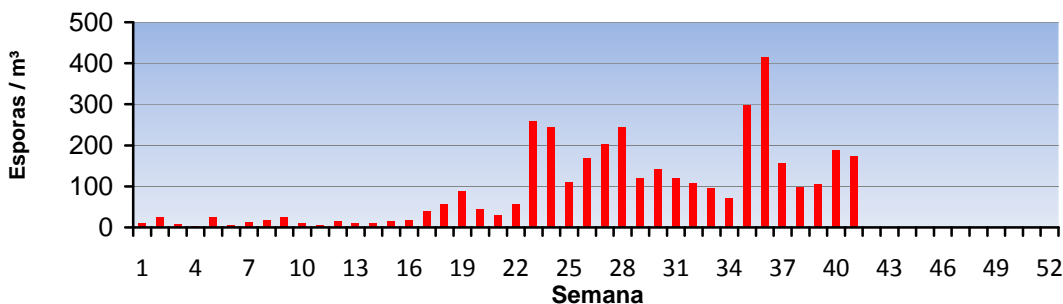
EVOLUCIÓN AEROPOLÍNICA ANUAL



EVOLUCIÓN SEMANAL DE ALTERNARIA



EVOLUCIÓN ANUAL DE ALTERNARIA



Punto de muestreo: Hospital Clínico de Valencia

Responsable: Francisco Javier Suárez Pérez