

ANÁLISIS AEROBIOLÓGICO



ALICANTE

2016

Datos en granos/m³ de aire

SEMANA 32	Lunes 8-ago	Martes 9-ago	Miércoles 10-ago	Jueves 11-ago	Viernes 12-ago	Sábado 13-ago	Domingo 14-ago
Apiaceae (Umbelífera)	S			1			
Artemisia (Artemisa)	I						1
Cannabis (Cáñamo)	N		1				2
Castanea (Castaño)						1	2
Chenopodiaceae (Cenizo, salsola)	D		3	3	1	6	4
Cupressaceae (Ciprés, enebro)	A			1			
Myrtaceae (Eucalipto, mirto)	T			1			
Olea (Olivo)	O	1					
Palmaceae (Palmeras)	S		2	1	1	1	
Pinaceae (Pinos, cedros)				1	1		2
Plantago (Llantén)				2		1	1
Poaceae (Gramínea)		2	2	1		1	
Quercus (Encina,alcornoque)			3			2	
Urticaceae (Ortiga, parietaria)		3	28	66	3	13	16
OTROS					1	1	1
TOTAL	0	6	39	77	7	26	29

Alternaria	3	7	1	2	10	0	0
-------------------	---	---	---	---	----	---	---

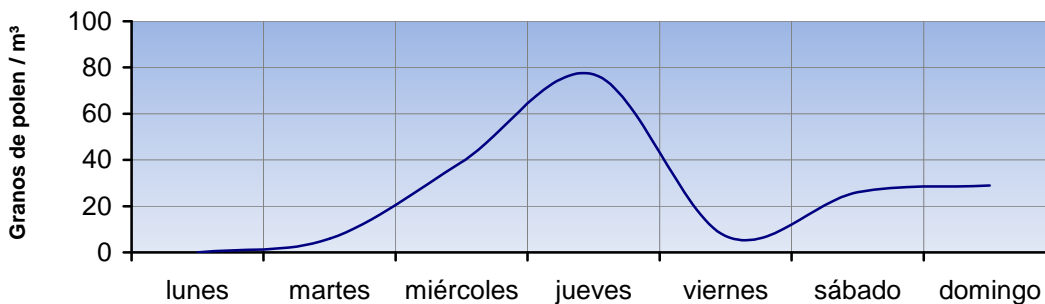
Punto de muestreo: Hospital General Universitario de Alicante

Responsable: Francisco Javier Suárez Pérez

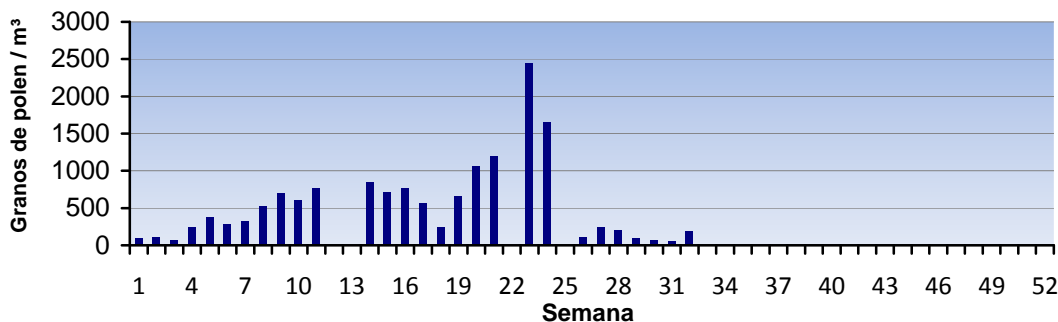
REPRESENTACIÓN GRÁFICA



EVOLUCIÓN AEROPOLÍNICA SEMANAL



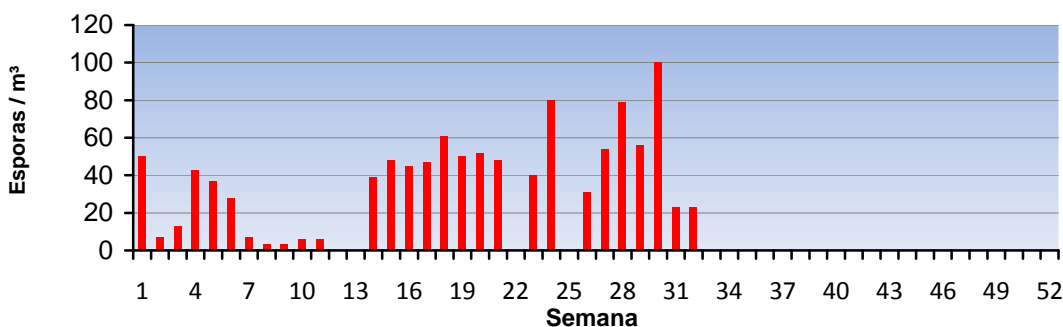
EVOLUCIÓN AEROPOLÍNICA ANUAL



EVOLUCIÓN SEMANAL DE ALTERNARIA



EVOLUCIÓN ANUAL DE ALTERNARIA



POLEN

ALTERNARIA

Punto de muestreo: Hospital General Universitario de Alicante

Responsable: Francisco Javier Suárez Pérez

ANÁLISIS AEROBIOLÓGICO



CASTELLÓN 2016

Datos en granos/m³ de aire

SEMANA 32	Lunes 8-ago	Martes 9-ago	Miércoles 10-ago	Jueves 11-ago	Viernes 12-ago	Sábado 13-ago	Domingo 14-ago
Artemisia (Artemisa)	S			1		2	1
Cannabis (Cáñamo)	I				2		
Castanea (Castaño)	N			2	2		
Chenopodiaceae (Cenizo, salsola)			1	2	1	1	1
Cyperaceae (Juncia, lastán)	D			1			
Myrtaceae (Eucalipto, mirto)	A				1		
Olea (Olivo)	T		1	1			
Palmaceae (Palmeras)	O				1		
Pinaceae (Pinos, cedros)	S		2	1			
Plantago (Llantén)						1	
Poaceae (Gramínea)		1	1	2	2		2
Quercus (Encina,alcornoque)		1		2			
Urticaceae (Ortiga, parietaria)		11	3	17	11	6	4
OTROS		1			1		1
TOTAL	0	14	8	29	21	10	9

Alternaria	0	5	14	22	30	22	15
-------------------	---	---	----	----	----	----	----

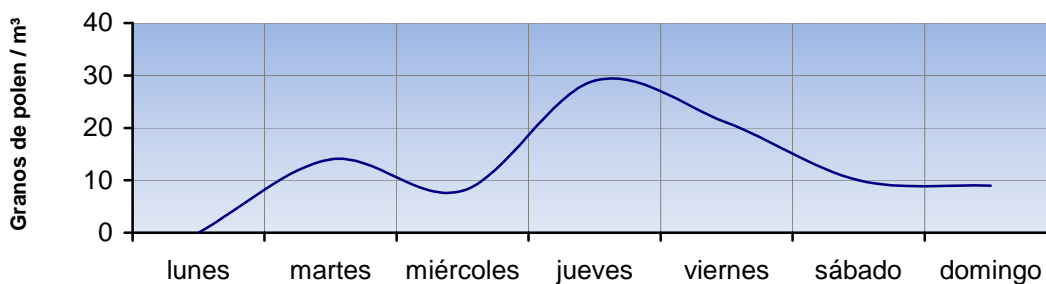
Punto de muestreo: Hospital General de Castellón

Responsable: Francisco Javier Suárez Pérez

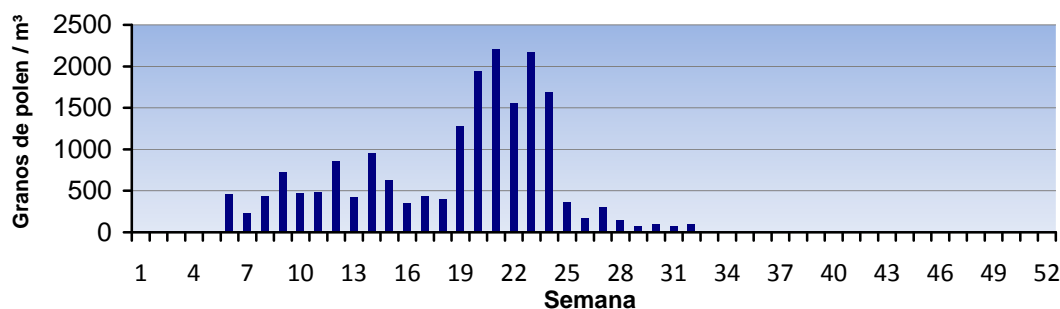
REPRESENTACIÓN GRÁFICA



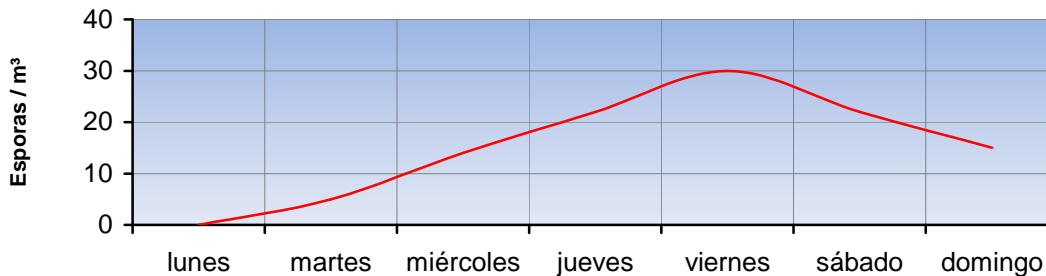
EVOLUCIÓN AEROPOLÍNICA SEMANAL



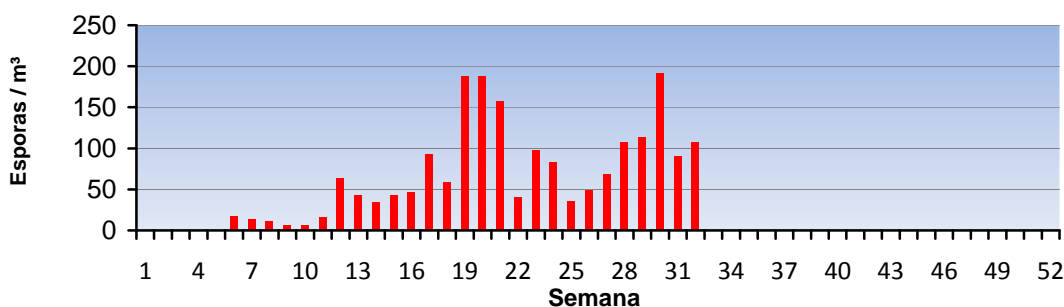
EVOLUCIÓN AEROPOLÍNICA ANUAL



EVOLUCIÓN SEMANAL DE ALTERNARIA



EVOLUCIÓN ANUAL DE ALTERNARIA



POLEN

ALTERNARIA

Punto de muestreo: Hospital General de Castellón

Responsable: Francisco Javier Suárez Pérez

ANÁLISIS AEROBIOLÓGICO



PEGO
2016

Datos en granos/m³ de aire

SEMANA 32	Lunes 8-ago	Martes 9-ago	Miércoles 10-ago	Jueves 11-ago	Viernes 12-ago	Sábado 13-ago	Domingo 14-ago
Apiaceae (Umbelífera)					1	1	
Artemisia (Artemisa)	1						
Betula (Abedul)					1		1
Cannabis (Cáñamo)							1
Castanea (Castaño)	1	1					2
Chenopodiaceae (Cenizo, salsola)	1					1	1
Compositae (Tipo Taraxacum)				1			
Cupressaceae (Ciprés, enebro)	1		1				
Olea (Olivo)		2		1	1		1
Palmaceae (Palmeras)		1				2	
Pinaceae (Pinos, cedros)	1			1	1	1	1
Plantago (Llantén)	1		3			1	
Poaceae (Gramínea)	3	6	3	2	5	2	5
Quercus (Encina, alcornoque)	1				2		
Typhaceae (Tifa)							1
Urticaceae (Ortiga, parietaria)	24	41	12	3	13	10	2
OTROS		1			1	1	
TOTAL	34	52	19	8	25	19	15

Alternaria	12	23	17	107	101	93	60
-------------------	----	----	----	-----	-----	----	----

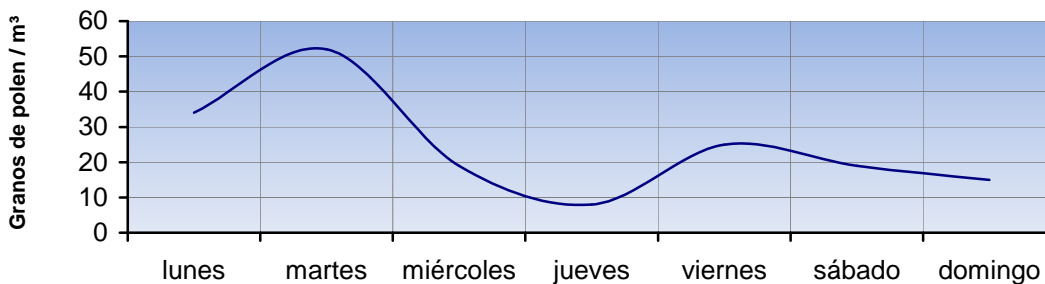
Punto de muestreo: Colegio San Antonio

Responsable: Francisco Javier Suárez Pérez

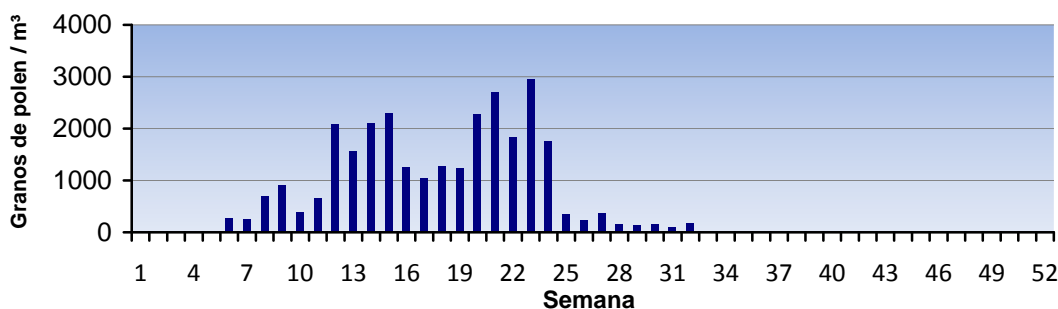
REPRESENTACIÓN GRÁFICA



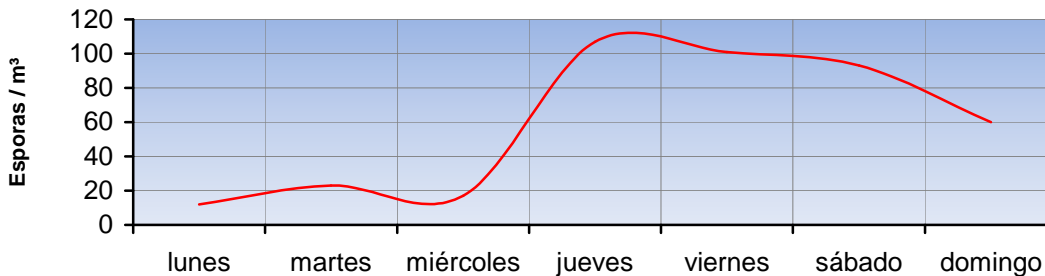
EVOLUCIÓN AEROPOLÍNICA SEMANAL



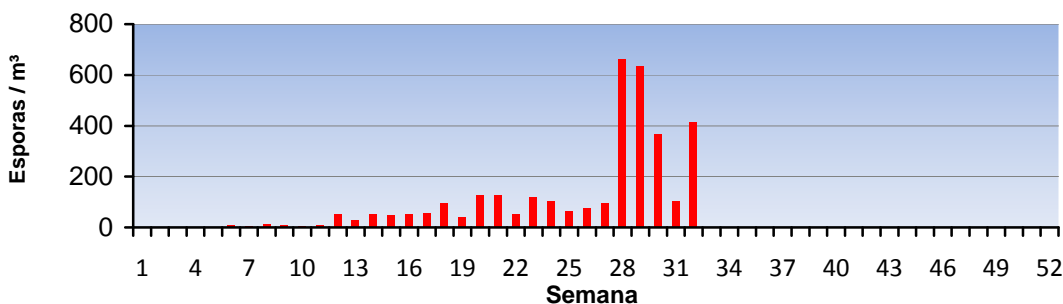
EVOLUCIÓN AEROPOLÍNICA ANUAL



EVOLUCIÓN SEMANAL DE ALTERNARIA



EVOLUCIÓN ANUAL DE ALTERNARIA



POLEN

ALTERNARIA

Punto de muestreo: Colegio San Antonio

Responsable: Francisco Javier Suárez Pérez

ANÁLISIS AEROBIOLÓGICO



VALENCIA

2016

Datos en granos/m³ de aire

SEMANA 32	Lunes 8-ago	Martes 9-ago	Miércoles 10-ago	Jueves 11-ago	Viernes 12-ago	Sábado 13-ago	Domingo 14-ago
Apiaceae (Umbelífera)					1	2	
Artemisia (Artemisa)		1		1		1	
Cannabis (Cáñamo)		1			1		
Castanea (Castaño)	1	3	2			1	1
Chenopodiaceae (Cenizo, salsola)	2	1	1	2	2	3	1
Compositae (Tipo Senecio)							1
Cupressaceae (Ciprés, enebro)			1				
Cyperaceae (Juncia, lastán)	1						
Myrtaceae (Eucalipto, mirto)					2		
Olea (Olivo)		1			1		1
Palmaceae (Palmeras)	1	2	1	1			3
Pinaceae (Pinos, cedros)	1				2		1
Plantago (Llantén)	2	1					
Platanus (Plátano de sombra)		1			1		1
Poaceae (Gramínea)		2	1	1	1		
Quercus (Encina, alcornoque)	1	1	3	1	1	4	
Urticaceae (Ortiga, parietaria)	25	24	11	3	3	7	7
OTROS	3		1				
TOTAL	37	38	21	9	15	18	16

Alternaria	13	14	14	9	32	51	32
-------------------	----	----	----	---	----	----	----

Punto de muestreo: Hospital Clínico de Valencia

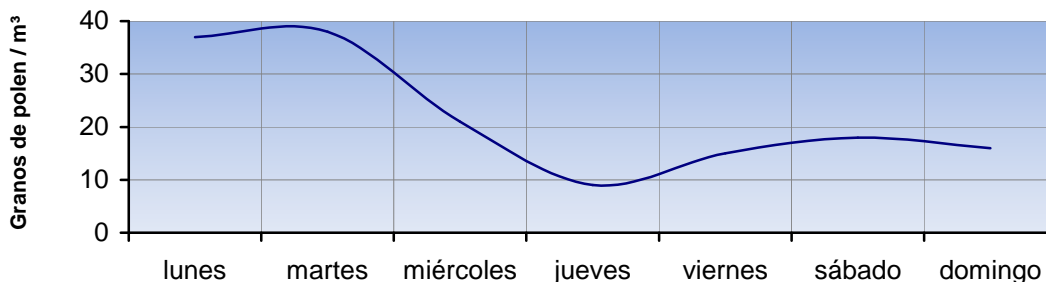
Responsable: Francisco Javier Suárez Pérez

REPRESENTACIÓN GRÁFICA

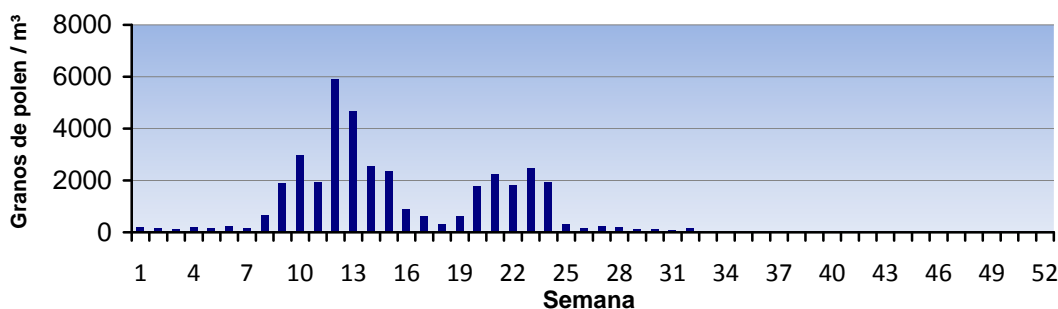


LETI

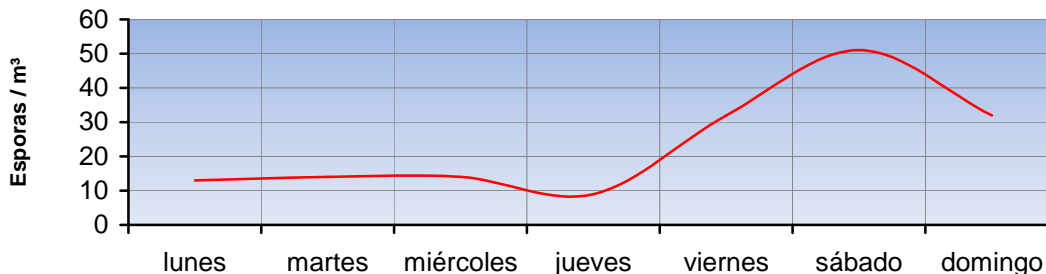
EVOLUCIÓN AEROPOLÍNICA SEMANAL



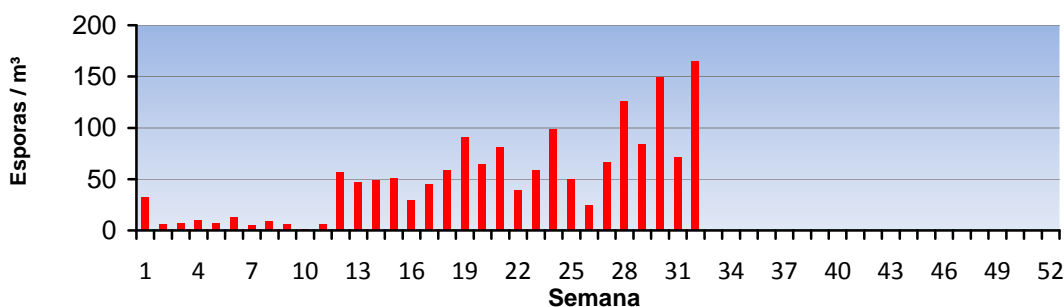
EVOLUCIÓN AEROPOLÍNICA ANUAL



EVOLUCIÓN SEMANAL DE ALTERNARIA



EVOLUCIÓN ANUAL DE ALTERNARIA



POLEN

ALTERNARIA

Punto de muestreo: Hospital Clínico de Valencia

Responsable: Francisco Javier Suárez Pérez