

ANÁLISIS AEROBIOLÓGICO



ALICANTE

2016

Datos en granos/m³ de aire

SEMANA 49	Lunes 5-dic	Martes 6-dic	Miércoles 7-dic	Jueves 8-dic	Viernes 9-dic	Sábado 10-dic	Domingo 11-dic
Artemisia (Artemisa)		1					
Casuarina (Pino de Australia)	1						
Chenopodiaceae (Cenizo, salsola)		1					
Cupressaceae (Ciprés, enebro)		2	3	5	1	1	2
Olea (Olivo)						1	
Palmaceae (Palmeras)			2	1		1	
Poaceae (Gramínea)			1				
Urticaceae (Ortiga, parietaria)		1	1	1		1	1
TOTAL	1	5	7	7	1	4	3
Alternaria	1	6	1	4	3	3	5

Punto de muestreo: Hospital General Universitario de Alicante

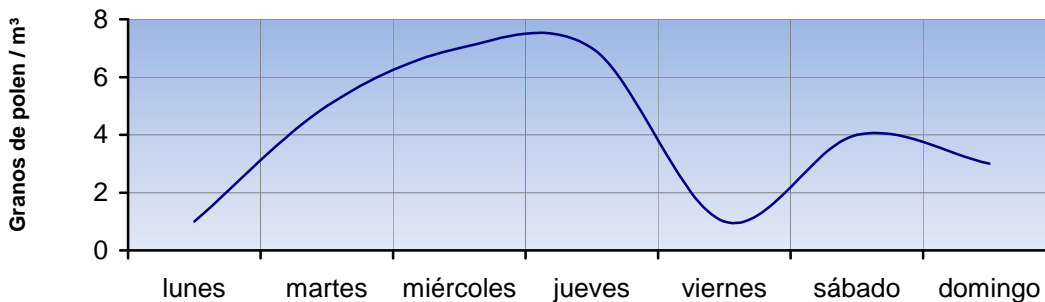
Responsable: Francisco Javier Suárez Pérez

REPRESENTACIÓN GRÁFICA

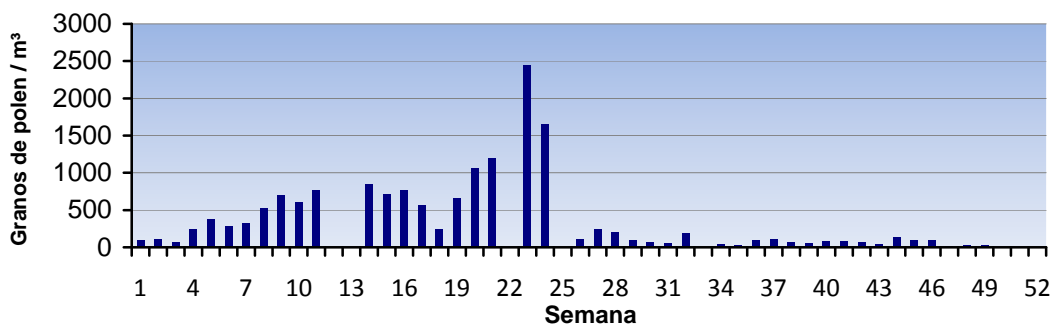


LETI

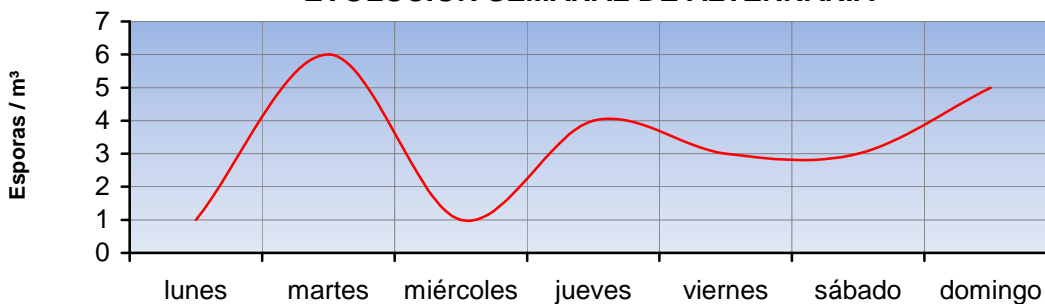
EVOLUCIÓN AEROPOLÍNICA SEMANAL



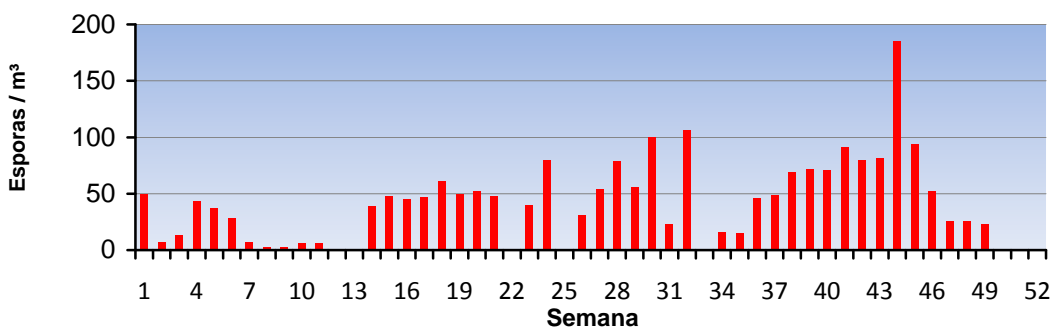
EVOLUCIÓN AEROPOLÍNICA ANUAL



EVOLUCIÓN SEMANAL DE ALTERNARIA



EVOLUCIÓN ANUAL DE ALTERNARIA



POLEN
ALTERNARIA

Punto de muestreo: Hospital General Universitario de Alicante

Responsable: Francisco Javier Suárez Pérez

ANÁLISIS AEROBIOLÓGICO



PEGO
2016

Datos en granos/m³ de aire

SEMANA 49	Lunes 5-dic	Martes 6-dic	Miércoles 7-dic	Jueves 8-dic	Viernes 9-dic	Sábado 10-dic	Domingo 11-dic
Artemisia (Artemisa)	1						1
Brassicaceae (Crucífera)						1	
Cupressaceae (Ciprés, enebro)		1	1	1		1	12
Ericaceae (Brezo)			1				2
Mercurialis (Mercurial)		1	1			1	
Palmaceae (Palmeras)						1	1
Urtica membranacea						4	11
Urticaceae (Ortiga, parietaria)		1	1	2	1	7	9
OTROS		1					1
TOTAL	1	4	4	3	1	15	37
Alternaria	0	1	1	6	0	5	9

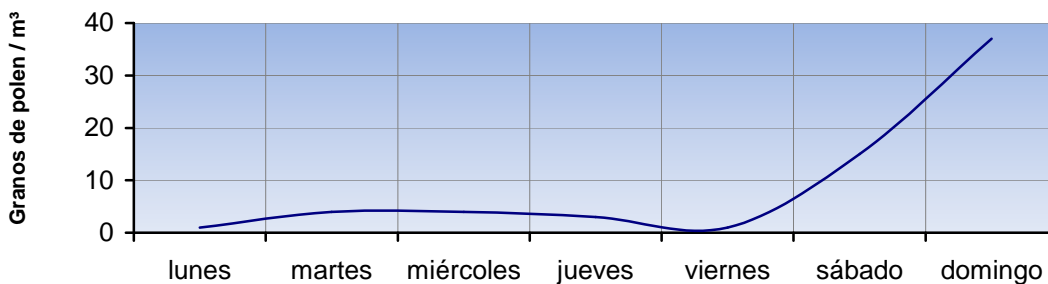
Punto de muestreo: Colegio San Antonio

Responsable: Francisco Javier Suárez Pérez

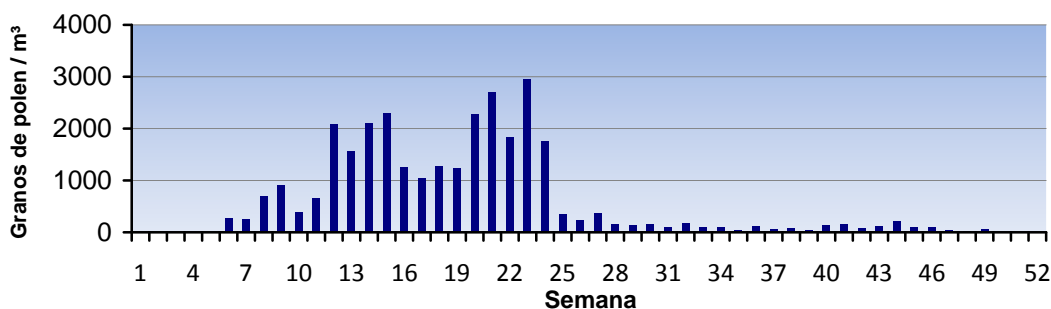
REPRESENTACIÓN GRÁFICA



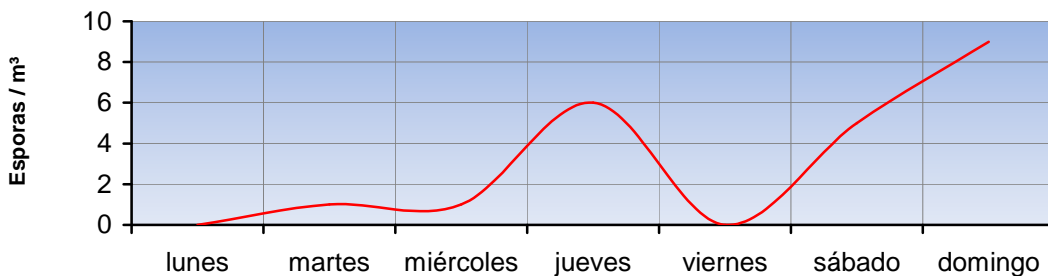
EVOLUCIÓN AEROPOLÍNICA SEMANAL



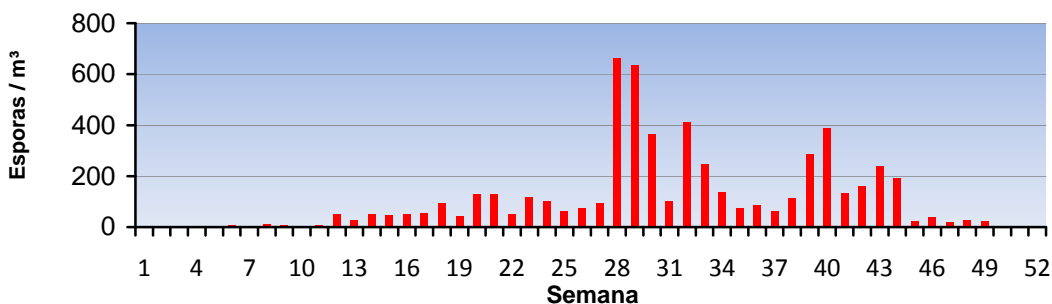
EVOLUCIÓN AEROPOLÍNICA ANUAL



EVOLUCIÓN SEMANAL DE ALTERNARIA



EVOLUCIÓN ANUAL DE ALTERNARIA



Punto de muestreo: Colegio San Antonio

Responsable: Francisco Javier Suárez Pérez

ANÁLISIS AEROBIOLÓGICO



VALENCIA

2016

Datos en granos/m³ de aire

SEMANA 49	Lunes 5-dic	Martes 6-dic	Miércoles 7-dic	Jueves 8-dic	Viernes 9-dic	Sábado 10-dic	Domingo 11-dic
Artemisia (Artemisa)	1				1		3
Brassicaceae (Crucífera)				1		1	
Casuarina (Pino de Australia)						1	
Cupressaceae (Ciprés, enebro)	2	1	3	3	1	1	37
Mercurialis (Mercurial)				1			
Palmaceae (Palmeras)		2	1	2			1
Poaceae (Gramínea)					1		
Quercus (Encina, alcornoque)			1				
Urticaceae (Ortiga, parietaria)	2	3	3	5	6	2	1
OTROS	1						
TOTAL	6	6	8	12	9	5	42

Alternaria	3	3	6	5	6	2	5
-------------------	---	---	---	---	---	---	---

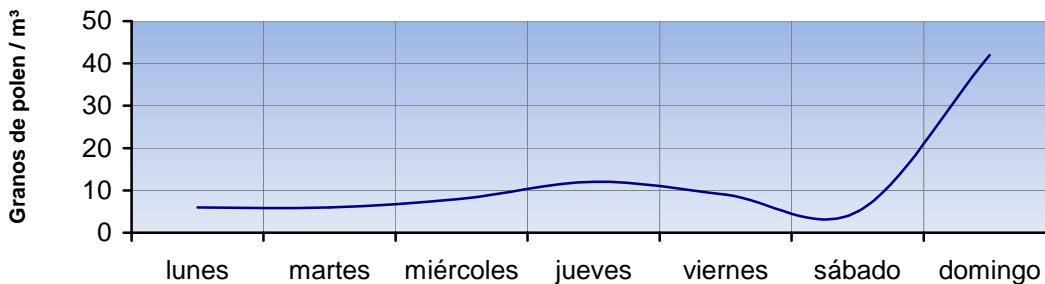
Punto de muestreo: Hospital Clínico de Valencia

Responsable: Francisco Javier Suárez Pérez

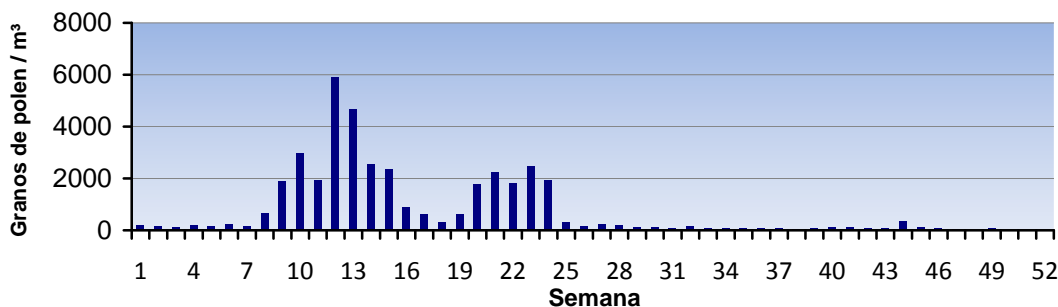
REPRESENTACIÓN GRÁFICA



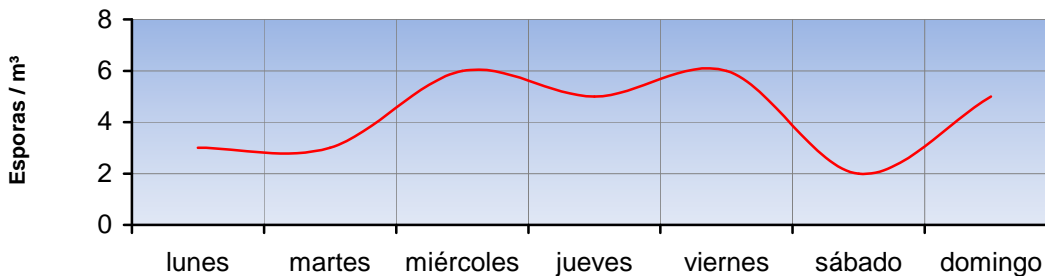
EVOLUCIÓN AEROPOLÍNICA SEMANAL



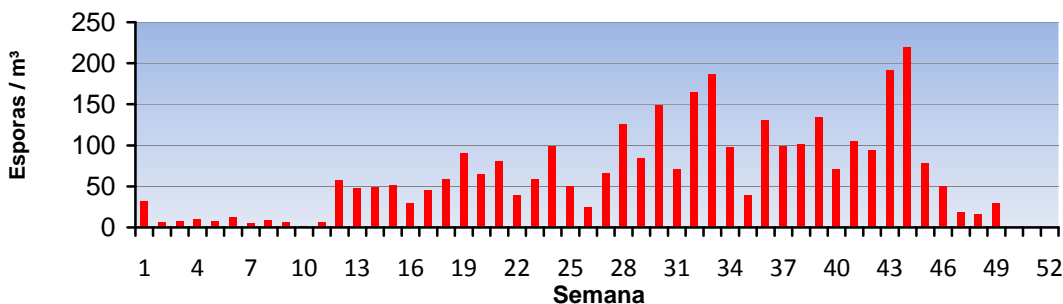
EVOLUCIÓN AEROPOLÍNICA ANUAL



EVOLUCIÓN SEMANAL DE ALTERNARIA



EVOLUCIÓN ANUAL DE ALTERNARIA



POLEN
ALTERNARIA

Punto de muestreo: Hospital Clínico de Valencia

Responsable: Francisco Javier Suárez Pérez