

# ANÁLISIS AEROBIOLÓGICO



## ALICANTE

2016

Datos en granos/m<sup>3</sup> de aire

SEMANA 36	Lunes 5-sep	Martes 6-sep	Miércoles 7-sep	Jueves 8-sep	Viernes 9-sep	Sábado 10-sep	Domingo 11-sep
<b>Apiaceae</b> (Umbelífera)	1			1			
<b>Artemisia</b> (Artemisa)	1	1	1	1	1		1
<b>Chenopodiaceae</b> (Cenizo, salsola)	17	3	4	8	8	7	4
<b>Compositae</b> (Tipo Senecio)					1		1
<b>Ericaceae</b> (Brezo)				1			1
<b>Olea</b> (Olivo)							3
<b>Palmaceae</b> (Palmeras)	2		2	2	2		
<b>Pinaceae</b> (Pinos, cedros)				1	2		1
<b>Poaceae</b> (Gramínea)	1					2	2
<b>Urticaceae</b> (Ortiga, parietaria)					1	3	2
<b>OTROS</b>			1		1	1	
<b>TOTAL</b>	<b>22</b>	<b>4</b>	<b>8</b>	<b>14</b>	<b>16</b>	<b>13</b>	<b>15</b>

<b>Alternaria</b>	5	6	1	5	12	10	7
-------------------	---	---	---	---	----	----	---

**Punto de muestreo:** Hospital General Universitario de Alicante

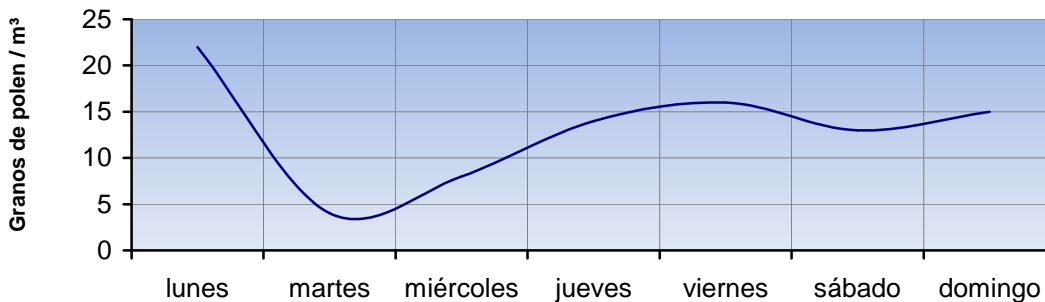
**Responsable:** Francisco Javier Suárez Pérez

# REPRESENTACIÓN GRÁFICA

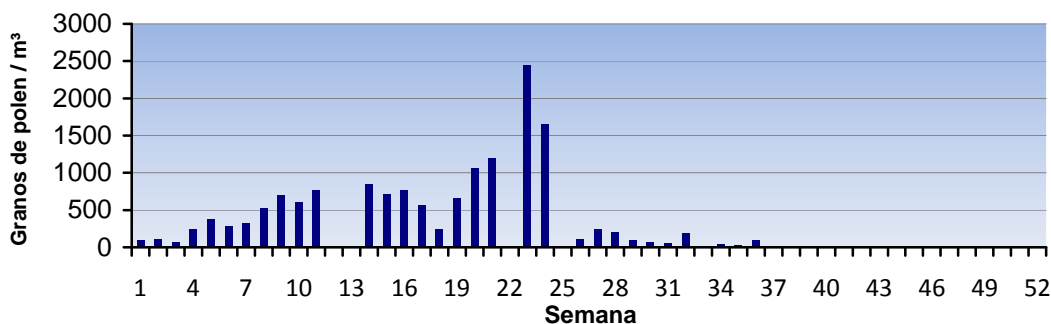


**LETI**

## EVOLUCIÓN AEROPOLÍNICA SEMANAL



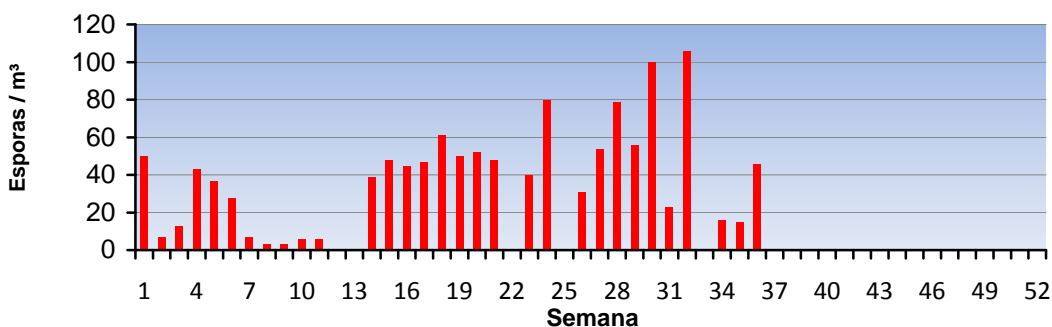
## EVOLUCIÓN AEROPOLÍNICA ANUAL



## EVOLUCIÓN SEMANAL DE ALTERNARIA



## EVOLUCIÓN ANUAL DE ALTERNARIA



**Punto de muestreo:** Hospital General Universitario de Alicante

**Responsable:** Francisco Javier Suárez Pérez

# ANÁLISIS AEROBIOLÓGICO



## CASTELLÓN

2016

Datos en granos/m<sup>3</sup> de aire

SEMANA 36	Lunes 5-sep	Martes 6-sep	Miércoles 7-sep	Jueves 8-sep	Viernes 9-sep	Sábado 10-sep	Domingo 11-sep
<b>Apiaceae</b> (Umbelífera)			1				
<b>Artemisia</b> (Artemisa)		1			2		1
<b>Chenopodiaceae</b> (Cenizo, salsola)	8	12	5	7	6	9	5
<b>Compositae</b> (Tipo Senecio)			1			1	
<b>Cupressaceae</b> (Ciprés, enebro)	1						
<b>Olea</b> (Olivo)				1			
<b>Palmaceae</b> (Palmeras)		1	1				
<b>Pinaceae</b> (Pinos, cedros)	1			1			
<b>Plantago</b> (Llantén)			1				
<b>Poaceae</b> (Gramínea)	1	3	1	2	3	3	3
<b>Quercus</b> (Encina, alcornoque)	1	1					
<b>Urticaceae</b> (Ortiga, parietaria)	1	1		2	1	1	2
<b>OTROS</b>		1	1			1	1
<b>TOTAL</b>	<b>13</b>	<b>20</b>	<b>11</b>	<b>13</b>	<b>12</b>	<b>15</b>	<b>12</b>
<b>Alternaria</b>	53	33	24	17	7	22	49

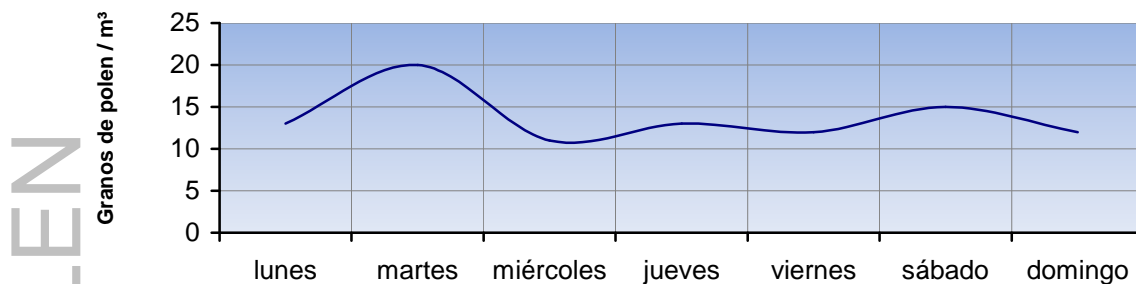
**Punto de muestreo:** Hospital General de Castellón

**Responsable:** Francisco Javier Suárez Pérez

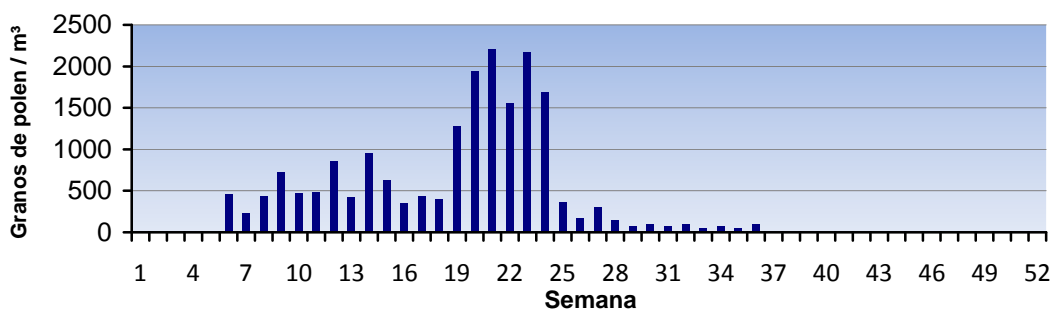
# REPRESENTACIÓN GRÁFICA



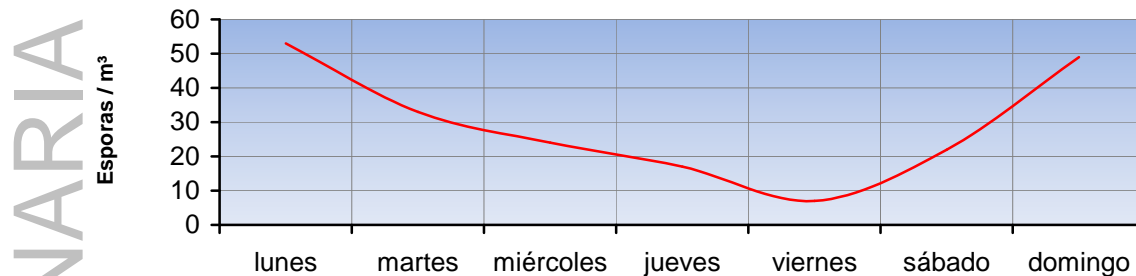
## EVOLUCIÓN AEROPOLÍNICA SEMANAL



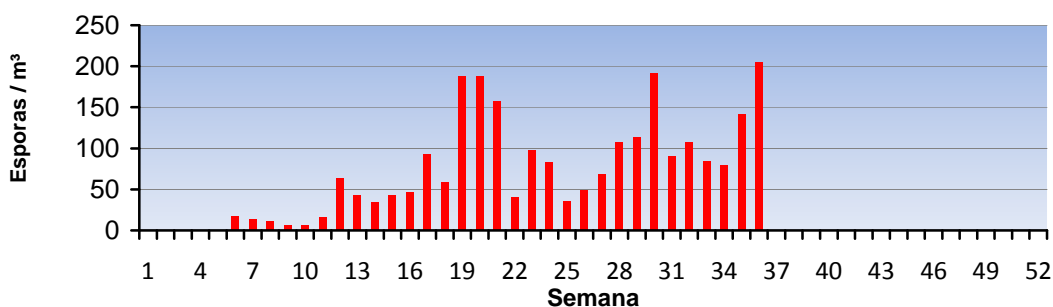
## EVOLUCIÓN AEROPOLÍNICA ANUAL



## EVOLUCIÓN SEMANAL DE ALTERNARIA



## EVOLUCIÓN ANUAL DE ALTERNARIA



Punto de muestreo: Hospital General de Castellón

Responsable: Francisco Javier Suárez Pérez

# ANÁLISIS AEROBIOLÓGICO



**PEGO**  
2016

Datos en granos/m<sup>3</sup> de aire

<b>SEMANA 36</b>	Lunes 5-sep	Martes 6-sep	Miércoles 7-sep	Jueves 8-sep	Viernes 9-sep	Sábado 10-sep	Domingo 11-sep
<b>Apiaceae</b> (Umbelífera)					1	2	
<b>Artemisia</b> (Artemisa)	1						1
<b>Castanea</b> (Castaño)			1				
<b>Chenopodiaceae</b> (Cenizo, salsola)	7	6	8	8	2	17	12
<b>Compositae</b> (Tipo Senecio)		1	1	1			
<b>Myrtaceae</b> (Eucalipto, mirto)					1		
<b>Olea</b> (Olivo)	1						
<b>Palmaceae</b> (Palmeras)	1				1		
<b>Pinaceae</b> (Pinos, cedros)		1	1		1		
<b>Plantago</b> (Llantén)		1				1	
<b>Poaceae</b> (Gramínea)	2	4	2	5	5	3	3
<b>Quercus</b> (Encina,alcornoque)	2						
<b>Urticaceae</b> (Ortiga, parietaria)		1	1			3	1
<b>OTROS</b>		1		1		1	
<b>TOTAL</b>	<b>14</b>	<b>15</b>	<b>14</b>	<b>15</b>	<b>11</b>	<b>27</b>	<b>17</b>

<b>Alternaria</b>	18	20	15	16	8	6	5
-------------------	----	----	----	----	---	---	---

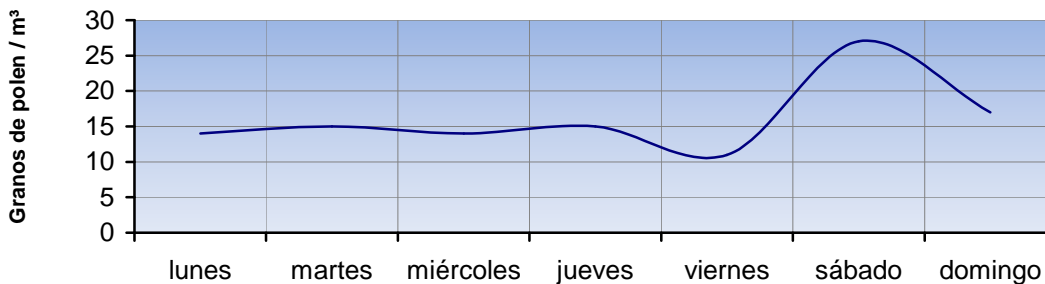
**Punto de muestreo:** Colegio San Antonio

**Responsable:** Francisco Javier Suárez Pérez

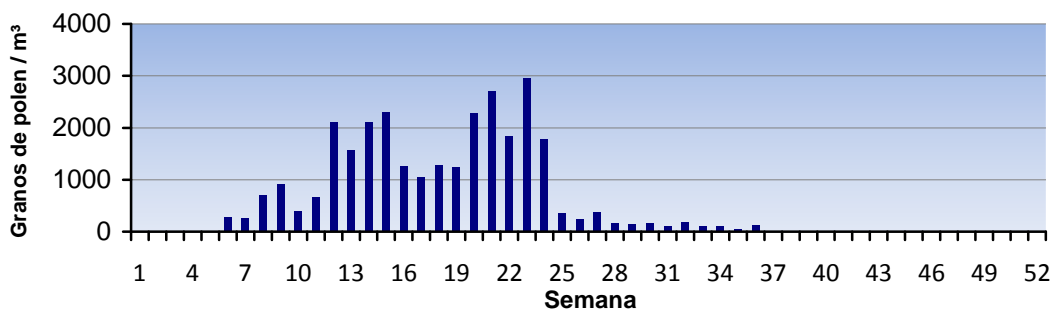
# REPRESENTACIÓN GRÁFICA



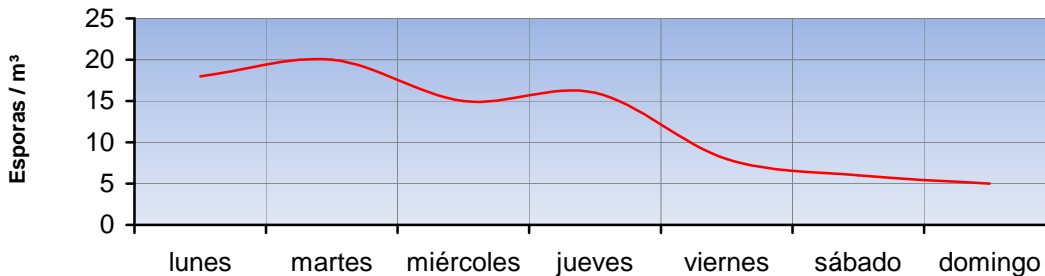
## EVOLUCIÓN AEROPOLÍNICA SEMANAL



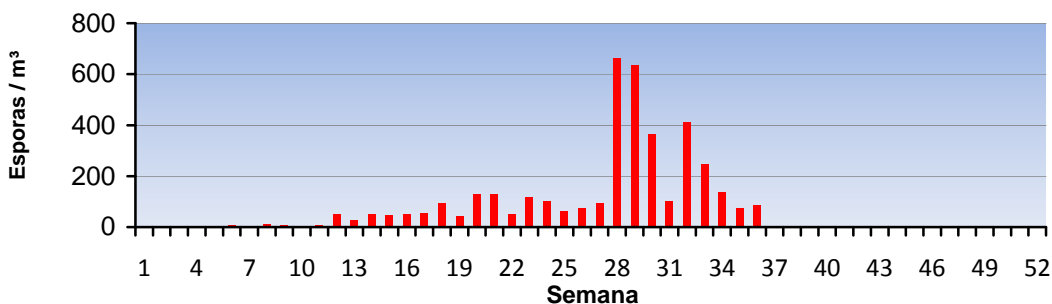
## EVOLUCIÓN AEROPOLÍNICA ANUAL



## EVOLUCIÓN SEMANAL DE ALTERNARIA



## EVOLUCIÓN ANUAL DE ALTERNARIA



Punto de muestreo: Colegio San Antonio

Responsable: Francisco Javier Suárez Pérez

# ANÁLISIS AEROBIOLÓGICO



## VALENCIA 2016

Datos en granos/m<sup>3</sup> de aire

SEMANA 36	Lunes 5-sep	Martes 6-sep	Miércoles 7-sep	Jueves 8-sep	Viernes 9-sep	Sábado 10-sep	Domingo 11-sep
<b>Apiaceae</b> (Umbelífera)		1				1	
<b>Artemisia</b> (Artemisa)	3	1				2	
<b>Casuarina</b> (Pino de Australia)	1						
<b>Chenopodiaceae</b> (Cenizo, salsola)	6	5	3	8	7	4	12
<b>Compositae</b> (Tipo Senecio)					1		
<b>Compositae</b> (Tipo Taraxacum)				1			
<b>Cupressaceae</b> (Ciprés, enebro)		2					2
<b>Olea</b> (Olivo)	1		1				
<b>Palmaceae</b> (Palmeras)	6	2			5	3	
<b>Pinaceae</b> (Pinos, cedros)	1			1			
<b>Plantago</b> (Llantén)	1						
<b>Poaceae</b> (Gramínea)	2	1	1	2	3		2
<b>Quercus</b> (Encina,alcornoque)		1				1	
<b>Urticaceae</b> (Ortiga, parietaria)	1				1		1
<b>OTROS</b>				1			
<b>TOTAL</b>	<b>22</b>	<b>13</b>	<b>5</b>	<b>13</b>	<b>17</b>	<b>11</b>	<b>17</b>

<b>Alternaria</b>	18	27	17	14	17	14	24
-------------------	----	----	----	----	----	----	----

**Punto de muestreo:** Hospital Clínico de Valencia

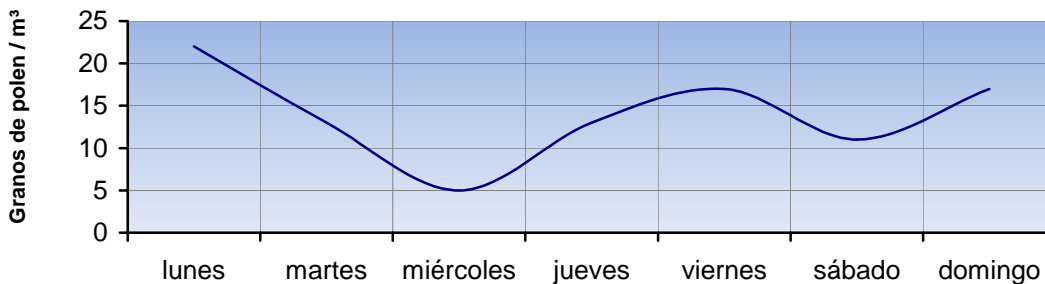
**Responsable:** Francisco Javier Suárez Pérez

# REPRESENTACIÓN GRÁFICA

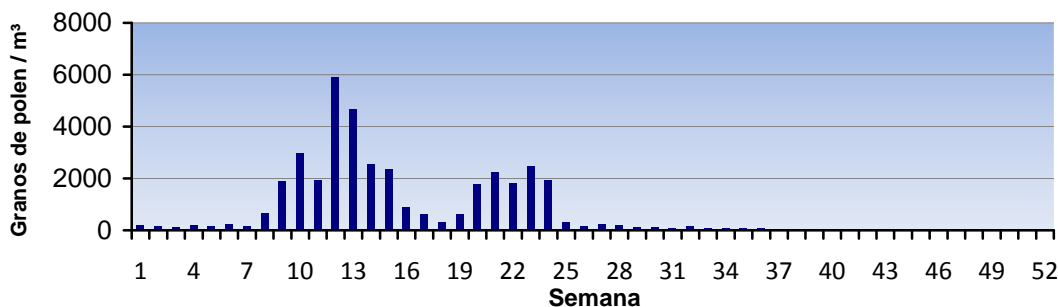


**LETI**

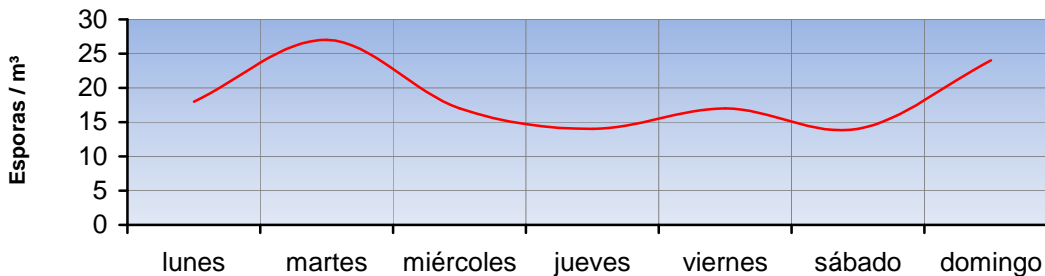
## EVOLUCIÓN AEROPOLÍNICA SEMANAL



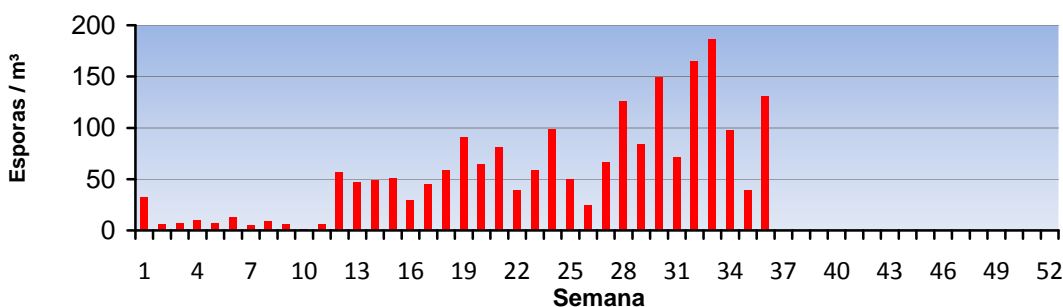
## EVOLUCIÓN AEROPOLÍNICA ANUAL



## EVOLUCIÓN SEMANAL DE ALTERNARIA



## EVOLUCIÓN ANUAL DE ALTERNARIA



POLEN  
ALTERNARIA

**Punto de muestreo:** Hospital Clínico de Valencia

**Responsable:** Francisco Javier Suárez Pérez