

ANÁLISIS AEROBIOLÓGICO



ALICANTE

2016

Datos en granos/m³ de aire

SEMANA 27	Lunes 4-jul	Martes 5-jul	Miércoles 6-jul	Jueves 7-jul	Viernes 8-jul	Sábado 9-jul	Domingo 10-jul
Apiaceae (Umbelífera)		1					
Cannabis (Cáñamo)	1						
Castanea (Castaño)	7	16	49	8	1		1
Chenopodiaceae (Cenizo, salsola)	4	7	3	2	3		
Compositae (Tipo Senecio)	1			1			
Compositae (Tipo Taraxacum)	1						
Cupressaceae (Ciprés, enebro)	1	1	1				
Cyperaceae (Juncia, lastán)		1					
Ericaceae (Brezo)			1				
Labiatae (Labiada)		1					
Ligustrum (Aligustre)			2			1	
Liliaceae (Liliacea)				2			
Olea (Olivo)	5	4	4		2	5	1
Pinaceae (Pinos, cedros)	3					1	
Plantago (Lantén)	1	1		1			
Poaceae (Gramínea)	4	4	5	2		1	3
Quercus (Encina, alcornoque)	4	6	1	2	1		3
Urticaceae (Ortiga, parietaria)	4	17	26	7	1		2
OTROS	1	3	1	1			
TOTAL	37	62	93	26	8	8	10

Alternaria	8	17	16	8	2	1	2
-------------------	---	----	----	---	---	---	---

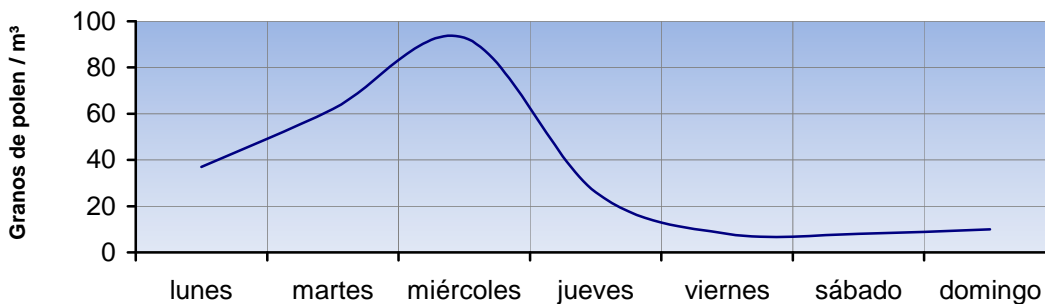
Punto de muestreo: Hospital General Universitario de Alicante

Responsable: Francisco Javier Suárez Pérez

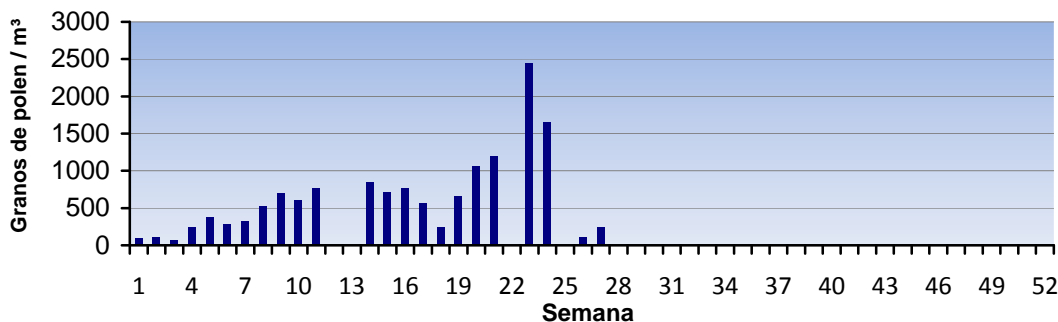
REPRESENTACIÓN GRÁFICA



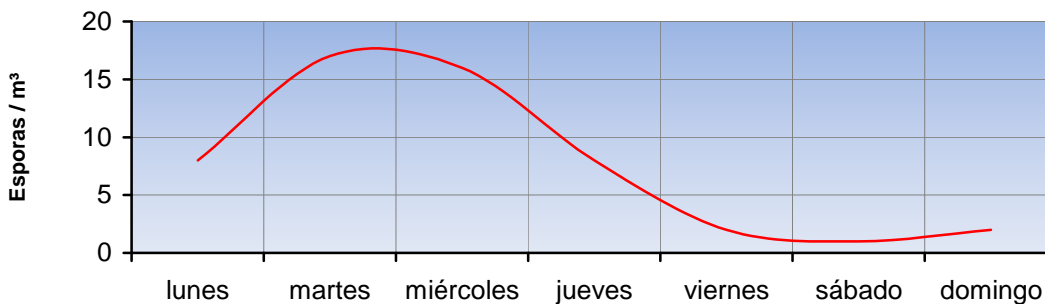
EVOLUCIÓN AEROPOLÍNICA SEMANAL



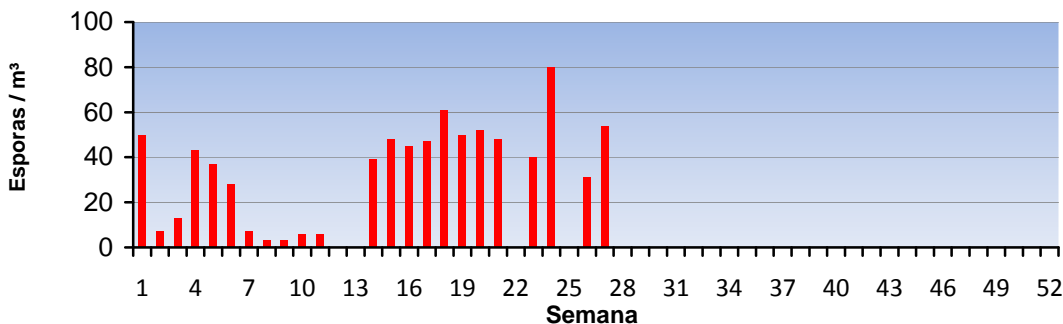
EVOLUCIÓN AEROPOLÍNICA ANUAL



EVOLUCIÓN SEMANAL DE ALTERNARIA



EVOLUCIÓN ANUAL DE ALTERNARIA



POLEN

ALTERNARIA

Punto de muestreo: Hospital General Universitario de Alicante

Responsable: Francisco Javier Suárez Pérez

ANÁLISIS AEROBIOLÓGICO



CASTELLÓN 2016

Datos en granos/m³ de aire

SEMANA 27	Lunes 4-jul	Martes 5-jul	Miércoles 6-jul	Jueves 7-jul	Viernes 8-jul	Sábado 9-jul	Domingo 10-jul
Apiaceae (Umbelífera)	1	1					
Cannabis (Cáñamo)		1					
Castanea (Castaño)	4	12	27	17	6	13	14
Chenopodiaceae (Cenizo, salsola)	2	3	2	1	2	1	
Compositae (Tipo Senecio)				1			
Cupressaceae (Ciprés, enebro)						1	1
Cyperaceae (Juncia, lastán)						2	
Ericaceae (Brezo)						1	
Ligustrum (Aligustre)						1	1
Myrtaceae (Eucalipto, mirto)		1					
Olea (Olivo)	3			1	1	2	1
Palmaceae (Palmeras)					1		
Pinaceae (Pinos, cedros)	7	1	2	3	1	1	
Plantago (Llantén)			1				2
Poaceae (Gramínea)	6	6	3	4	2	11	5
Quercus (Encina, alcornoque)	5	2		2	2	2	2
Rumex (Acedera)			1	1			
Typhaceae (Tifa)		1			1		1
Urticaceae (Ortiga, parietaria)	13	10	17	25	4	17	15
OTROS		1		1	1		1
TOTAL	41	39	53	56	21	52	43
Alternaria	11	7	13	12	9	7	10

Punto de muestreo: Hospital General de Castellón

Responsable: Francisco Javier Suárez Pérez

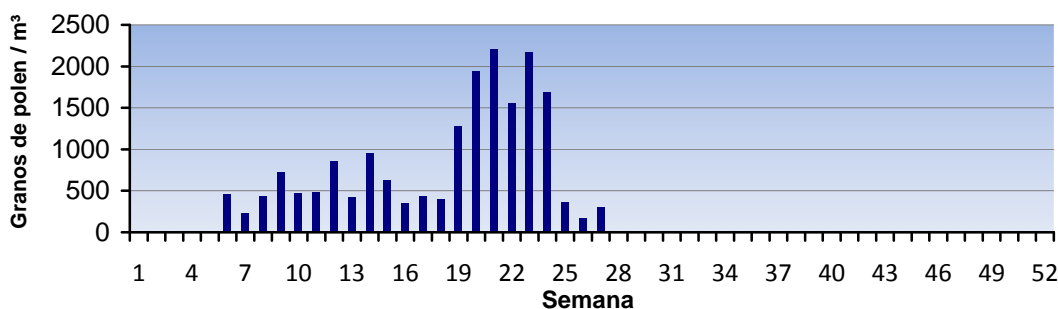
REPRESENTACIÓN GRÁFICA



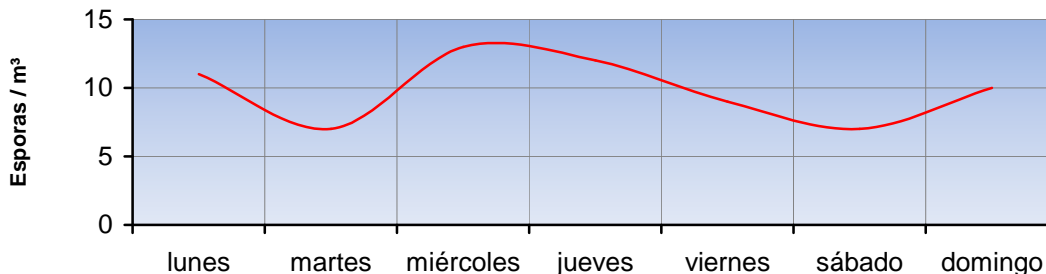
EVOLUCIÓN AEROPOLÍNICA SEMANAL



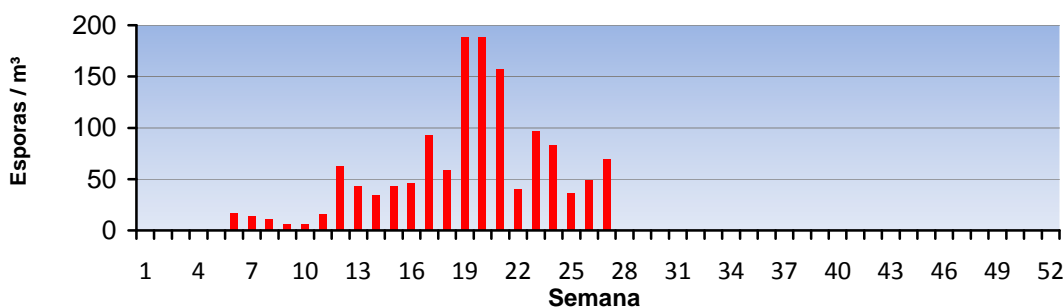
EVOLUCIÓN AEROPOLÍNICA ANUAL



EVOLUCIÓN SEMANAL DE ALTERNARIA



EVOLUCIÓN ANUAL DE ALTERNARIA



POLEN

ALTERNARIA

Punto de muestreo: Hospital General de Castellón

Responsable: Francisco Javier Suárez Pérez

ANÁLISIS AEROBIOLÓGICO



PEGO
2016

Datos en granos/m³ de aire

SEMANA 27	Lunes 4-jul	Martes 5-jul	Miércoles 6-jul	Jueves 7-jul	Viernes 8-jul	Sábado 9-jul	Domingo 10-jul
Apiaceae (Umbelífera)		2			1		
Castanea (Castaño)	15	22	15	31	4	8	9
Chenopodiaceae (Cenizo, salsola)	1		4	3		1	
Compositae (Tipo Senecio)			1				
Compositae (Tipo Taraxacum)		1					
Cupressaceae (Ciprés, enebro)			3	1			
Myrtaceae (Eucalipto, mirto)	1		1		2		1
Olea (Olive)	10	1	2	2	2	2	2
Palmaceae (Palmeras)	1		1				
Pinaceae (Pinos, cedros)	1	1	2	4	1	1	2
Plantago (Llantén)	1		1	1	1		
Poaceae (Gramínea)	11	10	4	6		2	1
Quercus (Encina, alcornoque)	3	1	2	2	5	4	5
Rumex (Acedera)	1						
Typhaceae (Tifa)		1	1			1	
Urticaceae (Ortiga, parietaria)	13	18	28	34	10	13	12
OTROS	1	2		1	1	1	2
TOTAL	59	59	65	85	27	33	34

Alternaria	6	14	14	20	17	10	13
-------------------	---	----	----	----	----	----	----

Punto de muestreo: Colegio San Antonio

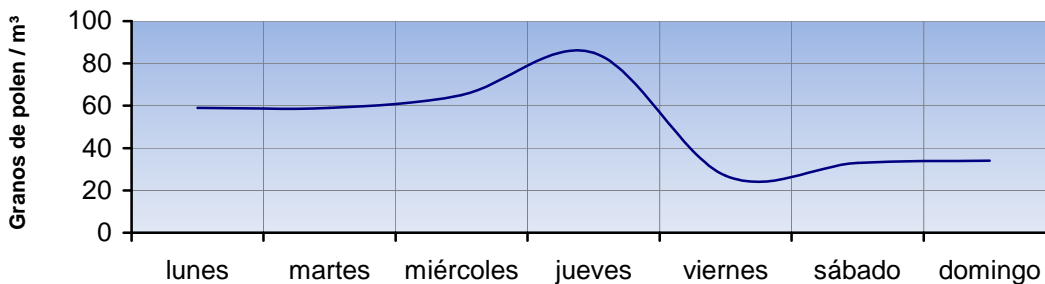
Responsable: Francisco Javier Suárez Pérez

REPRESENTACIÓN GRÁFICA

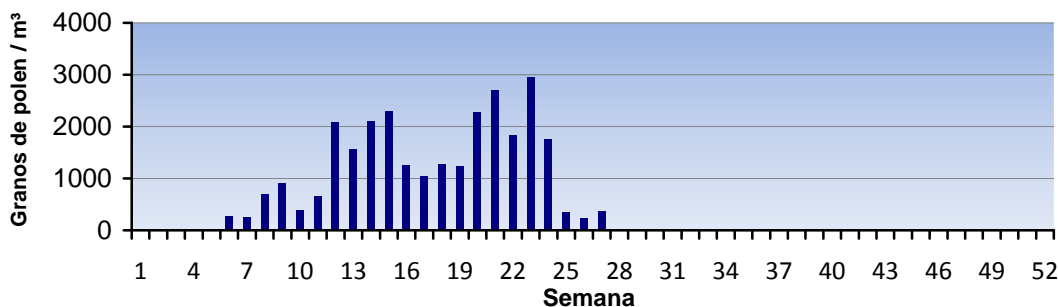


LETI

EVOLUCIÓN AEROPOLÍNICA SEMANAL



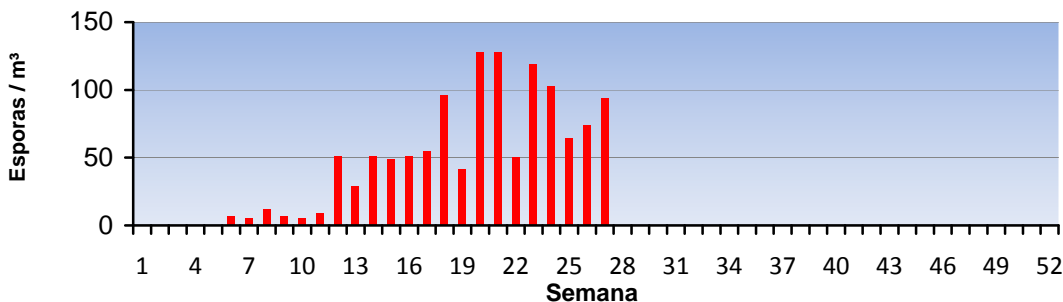
EVOLUCIÓN AEROPOLÍNICA ANUAL



EVOLUCIÓN SEMANAL DE ALTERNARIA



EVOLUCIÓN ANUAL DE ALTERNARIA



POLEN

ALTERNARIA

Punto de muestreo: Colegio San Antonio

Responsable: Francisco Javier Suárez Pérez

ANÁLISIS AEROBIOLÓGICO



VALENCIA 2016

Datos en granos/m³ de aire

SEMANA 27	Lunes 4-jul	Martes 5-jul	Miércoles 6-jul	Jueves 7-jul	Viernes 8-jul	Sábado 9-jul	Domingo 10-jul
Cannabis (Cáñamo)	2	1			1		
Castanea (Castaño)	13	19	8	4	8	5	21
Chenopodiaceae (Cenizo, salsola)	2	1					1
Compositae (Tipo Senecio)	1						
Compositae (Tipo Taraxacum)	3						
Cupressaceae (Ciprés, enebro)	1					1	
Ligustrum (Aligustre)						1	
Moraceae (Morera del papel)	1						
Olea (Olivo)	3	3	1			3	1
Pinaceae (Pinos, cedros)	2				3	2	
Plantago (Llantén)						1	1
Platanus (Plátano de sombra)		1				2	
Poaceae (Gramínea)	5	5	1	2	1	3	4
Quercus (Encina, alcornoque)	2	3			2		3
Urticaceae (Ortiga, parietaria)	8	18	1	5	15	17	13
OTROS		2					1
TOTAL	43	53	11	11	30	35	45

Alternaria	12	28	2	1	5	7	11
-------------------	----	----	---	---	---	---	----

Punto de muestreo: Hospital Clínico de Valencia

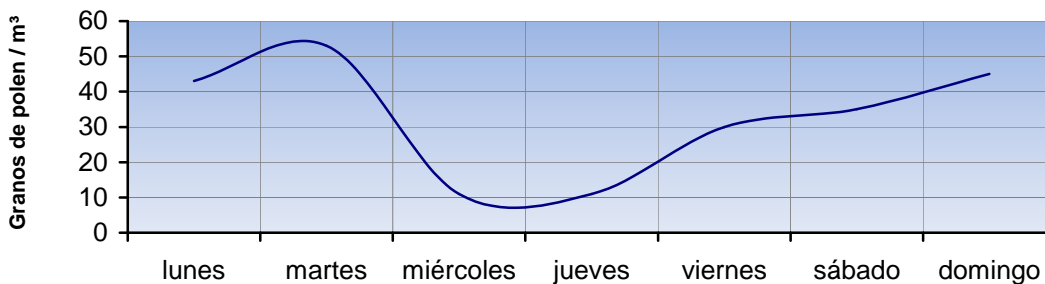
Responsable: Francisco Javier Suárez Pérez

REPRESENTACIÓN GRÁFICA

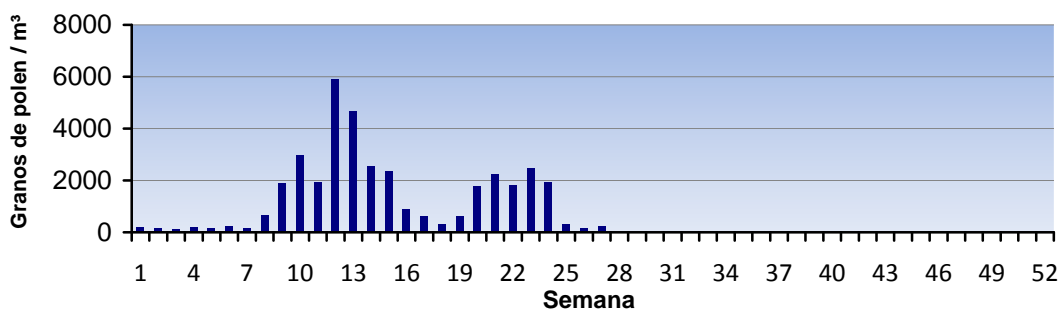


LETI

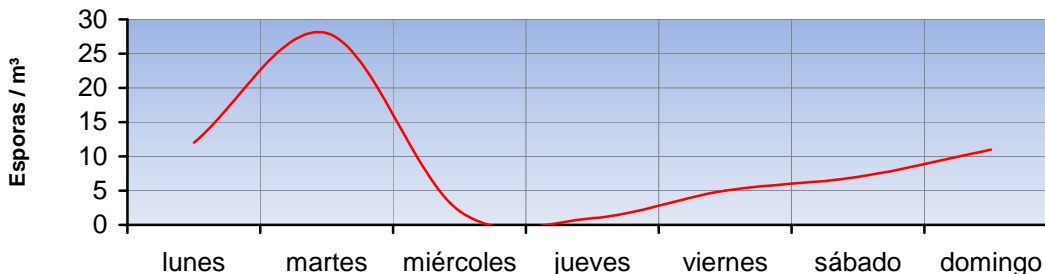
EVOLUCIÓN AEROPOLÍNICA SEMANAL



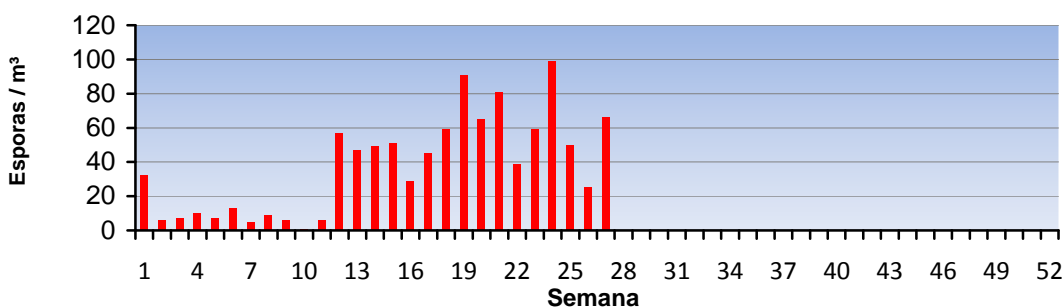
EVOLUCIÓN AEROPOLÍNICA ANUAL



EVOLUCIÓN SEMANAL DE ALTERNARIA



EVOLUCIÓN ANUAL DE ALTERNARIA



POLEN

ALTERNARIA

Punto de muestreo: Hospital Clínico de Valencia

Responsable: Francisco Javier Suárez Pérez