

# ANÁLISIS AEROBIOLÓGICO



## ALICANTE 2016

Datos en granos/m<sup>3</sup> de aire

SEMANA 40	Lunes 3-oct	Martes 4-oct	Miércoles 5-oct	Jueves 6-oct	Viernes 7-oct	Sábado 8-oct	Domingo 9-oct
<b>Casuarina</b> (Pino de Australia)		2	1	9	2	1	2
<b>Chenopodiaceae</b> (Cenizo, salsola)		2		4	3	1	2
<b>Compositae</b> (Tipo Senecio)					1		
<b>Cupressaceae</b> (Ciprés, enebro)	4	3	8	5	1		5
<b>Palmaceae</b> (Palmeras)			3	4	1		2
<b>Pinaceae</b> (Pinos, cedros)				2			
<b>Poaceae</b> (Gramínea)	1			2	2	2	
<b>Quercus</b> (Encina, alcornoque)					1		1
<b>Urticaceae</b> (Ortiga, parietaria)		1		1			
<b>OTROS</b>	1			1			
<b>TOTAL</b>	<b>6</b>	<b>8</b>	<b>12</b>	<b>28</b>	<b>11</b>	<b>4</b>	<b>12</b>
<b>Alternaria</b>	<b>9</b>	<b>8</b>	<b>2</b>	<b>7</b>	<b>25</b>	<b>13</b>	<b>7</b>

**Punto de muestreo:** Hospital General Universitario de Alicante

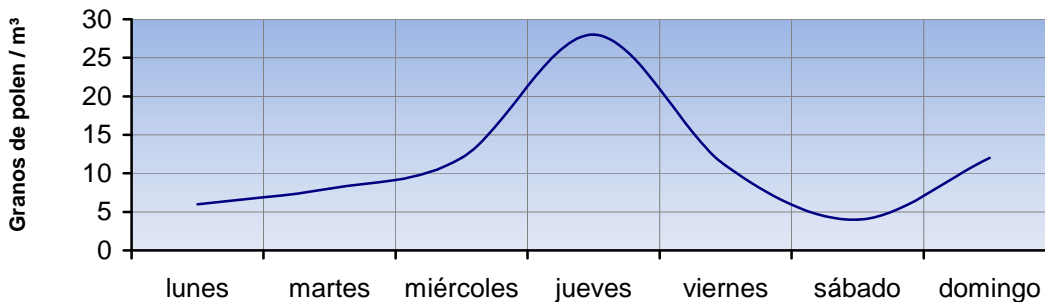
**Responsable:** Francisco Javier Suárez Pérez

# REPRESENTACIÓN GRÁFICA

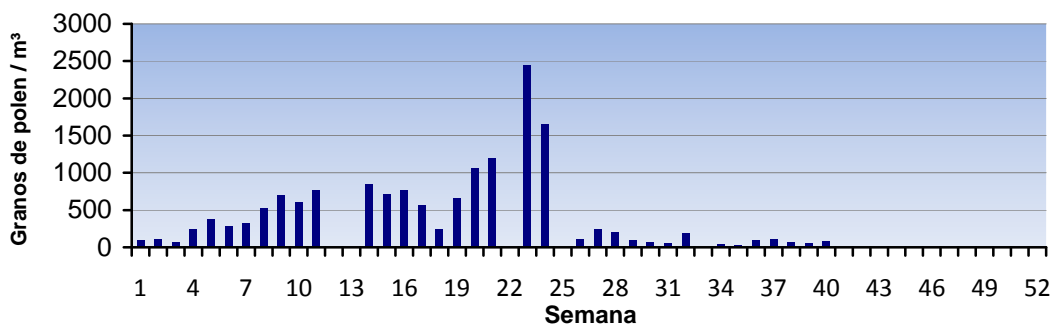


**LETI**

## EVOLUCIÓN AEROPOLÍNICA SEMANAL



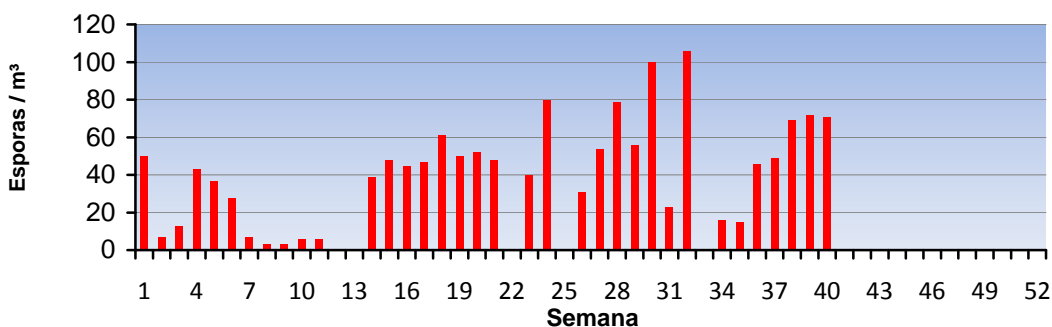
## EVOLUCIÓN AEROPOLÍNICA ANUAL



## EVOLUCIÓN SEMANAL DE ALTERNARIA



## EVOLUCIÓN ANUAL DE ALTERNARIA



POLEN  
ALTERNARIA

**Punto de muestreo:** Hospital General Universitario de Alicante

**Responsable:** Francisco Javier Suárez Pérez

# ANÁLISIS AEROBIOLÓGICO



## CASTELLÓN 2016

Datos en granos/m<sup>3</sup> de aire

SEMANA 40	Lunes 3-oct	Martes 4-oct	Miércoles 5-oct	Jueves 6-oct	Viernes 7-oct	Sábado 8-oct	Domingo 9-oct
<b>Apiaceae</b> (Umbelíferas)				1			2
<b>Artemisia</b> (Artemisa)	1		3	1		1	1
<b>Casuarina</b> (Pino de Australia)	5	3	9	2	1	2	2
<b>Chenopodiaceae</b> (Cenizo, salsola)	1		1	2	2		
<b>Compositae</b> (Tipo Senecio)					1		
<b>Cupressaceae</b> (Ciprés, enebro)		2	1	1	1	3	
<b>Cyperaceae</b> (Juncia, lastán)					3		1
<b>Palmaceae</b> (Palmeras)				1			
<b>Pinaceae</b> (Pinos, cedros)				1	1		
<b>Poaceae</b> (Gramínea)		1	2	1			
<b>Quercus</b> (Encina, alcornoque)							1
<b>Urticaceae</b> (Ortiga, parietaria)				1		1	
<b>OTROS</b>	1						1
<b>TOTAL</b>	<b>8</b>	<b>6</b>	<b>16</b>	<b>11</b>	<b>9</b>	<b>7</b>	<b>8</b>

<b>Alternaria</b>	26	15	19	25	12	28	47
-------------------	----	----	----	----	----	----	----

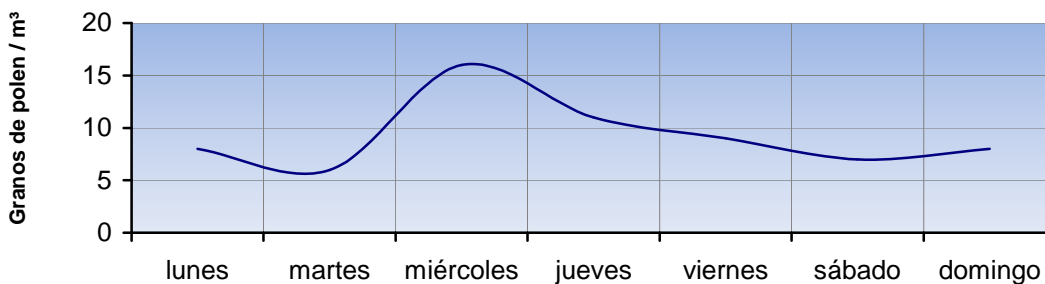
**Punto de muestreo:** Hospital General de Castellón

**Responsable:** Francisco Javier Suárez Pérez

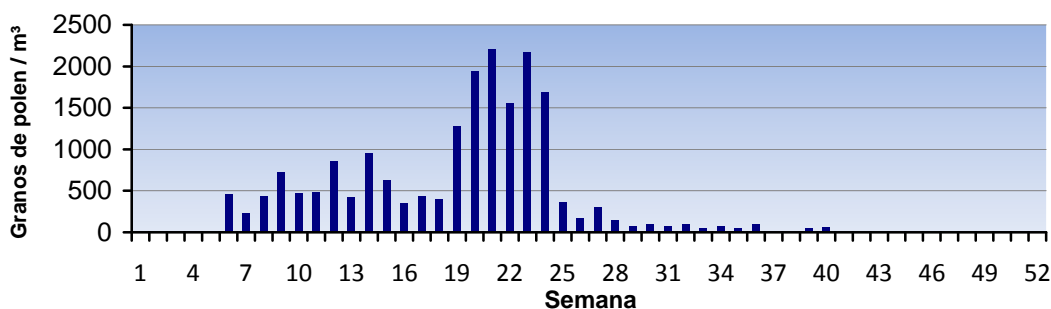
# REPRESENTACIÓN GRÁFICA



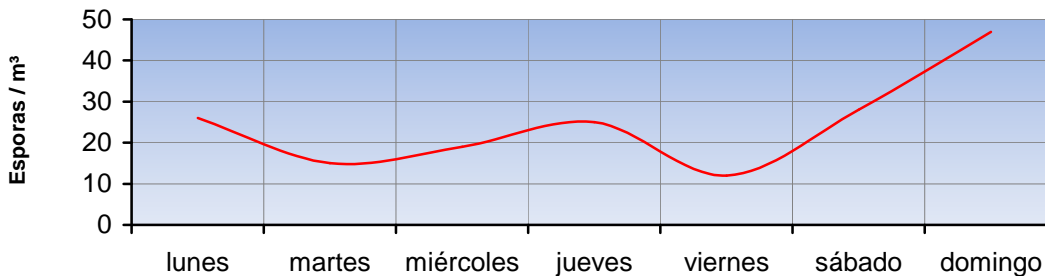
## EVOLUCIÓN AEROPOLÍNICA SEMANAL



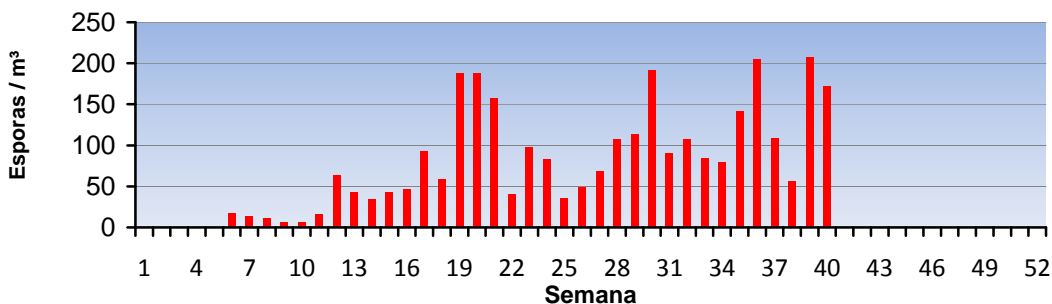
## EVOLUCIÓN AEROPOLÍNICA ANUAL



## EVOLUCIÓN SEMANAL DE ALTERNARIA



## EVOLUCIÓN ANUAL DE ALTERNARIA



Punto de muestreo: Hospital General de Castellón

Responsable: Francisco Javier Suárez Pérez

# ANÁLISIS AEROBIOLÓGICO



**PEGO**  
2016

Datos en granos/m<sup>3</sup> de aire

<b>SEMANA 40</b>	Lunes 3-oct	Martes 4-oct	Miércoles 5-oct	Jueves 6-oct	Viernes 7-oct	Sábado 8-oct	Domingo 9-oct
<b>Artemisia</b> (Artemisa)				1			
<b>Casuarina</b> (Pino de Australia)	2	13	2	3	6	1	2
<b>Chenopodiaceae</b> (Cenizo, salsola)	1	3	3	4	3	4	1
<b>Compositae</b> (Tipo Senecio)				1			
<b>Cupressaceae</b> (Ciprés, enebro)	1			5	5	5	2
<b>Cyperaceae</b> (Juncia, lastán)					1	1	
<b>Olea</b> (Olivo)					1		
<b>Palmaceae</b> (Palmeras)		1		2			
<b>Pinaceae</b> (Pinos, cedros)						1	
<b>Poaceae</b> (Gramínea)	2	5	2	8	16	8	2
<b>Urticaceae</b> (Ortiga, parietaria)		2		3			1
<b>OTROS</b>	1		1				1
<b>TOTAL</b>	<b>7</b>	<b>24</b>	<b>8</b>	<b>27</b>	<b>32</b>	<b>20</b>	<b>9</b>

<b>Alternaria</b>	51	104	34	94	39	42	24
-------------------	----	-----	----	----	----	----	----

**Punto de muestreo:** Colegio San Antonio

**Responsable:** Francisco Javier Suárez Pérez

# REPRESENTACIÓN GRÁFICA

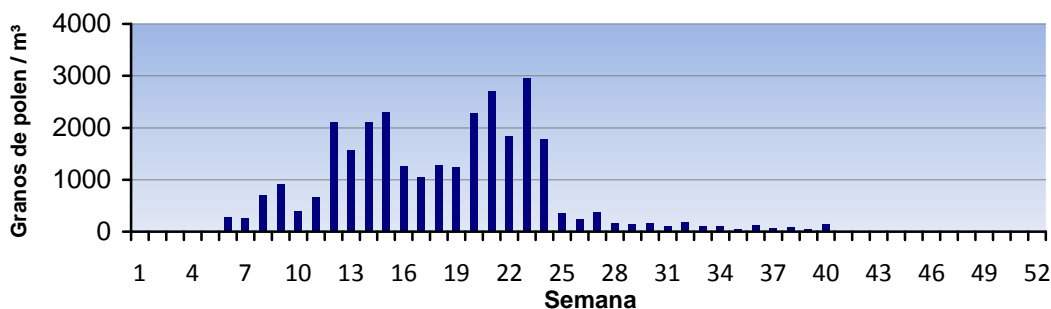


**LETI**

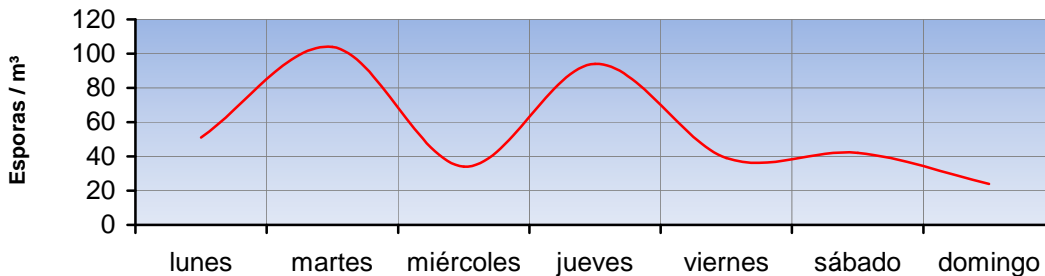
## EVOLUCIÓN AEROPOLÍNICA SEMANAL



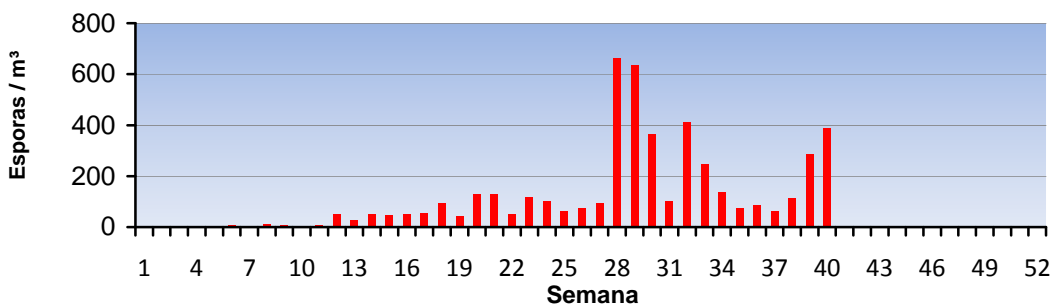
## EVOLUCIÓN AEROPOLÍNICA ANUAL



## EVOLUCIÓN SEMANAL DE ALTERNARIA



## EVOLUCIÓN ANUAL DE ALTERNARIA



POLEN  
ALTERNARIA

**Punto de muestreo:** Colegio San Antonio

**Responsable:** Francisco Javier Suárez Pérez

# ANÁLISIS AEROBIOLÓGICO



## VALENCIA 2016

Datos en granos/m<sup>3</sup> de aire

SEMANA 40	Lunes 3-oct	Martes 4-oct	Miércoles 5-oct	Jueves 6-oct	Viernes 7-oct	Sábado 8-oct	Domingo 9-oct
<b>Artemisia</b> (Artemisa)		1	S	S	1		1
<b>Casuarina</b> (Pino de Australia)	9	27	I	I	11	3	2
<b>Chenopodiaceae</b> (Cenizo, salsola)	2	1	N	N			2
<b>Compositae</b> (Tipo Senecio)		2				1	
<b>Cupressaceae</b> (Ciprés, enebro)	1		D	D		2	3
<b>Cyperaceae</b> (Juncia, lastán)			A	A	1		1
<b>Ericaceae</b> (Brezo)			T	T		1	
<b>Olea</b> (Olivo)	1		O	O			
<b>Palmaceae</b> (Palmeras)	2	1	S	S	6	1	2
<b>Pinaceae</b> (Pinos, cedros)					1		
<b>Plantago</b> (Llantén)					1		
<b>Platanus</b> (Plátano de sombra)	1				1	2	3
<b>Poaceae</b> (Gramínea)	2	1			1		1
<b>Urticaceae</b> (Ortiga, parietaria)		2					2
<b>OTROS</b>	1	2					
<b>TOTAL</b>	<b>19</b>	<b>37</b>	<b>0</b>	<b>0</b>	<b>23</b>	<b>10</b>	<b>17</b>

<b>Alternaria</b>	15	19	0	0	4	13	20
-------------------	----	----	---	---	---	----	----

**Punto de muestreo:** Hospital Clínico de Valencia

**Responsable:** Francisco Javier Suárez Pérez

# REPRESENTACIÓN GRÁFICA

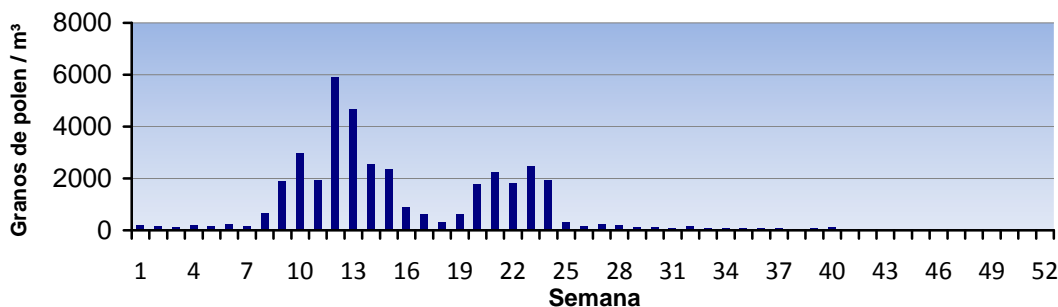


**LETI**

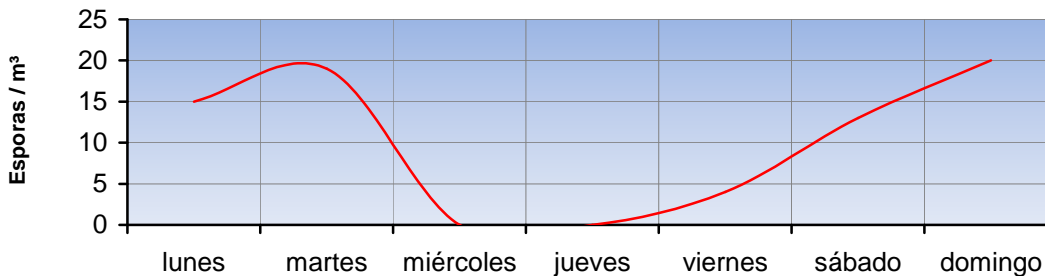
## EVOLUCIÓN AEROPOLÍNICA SEMANAL



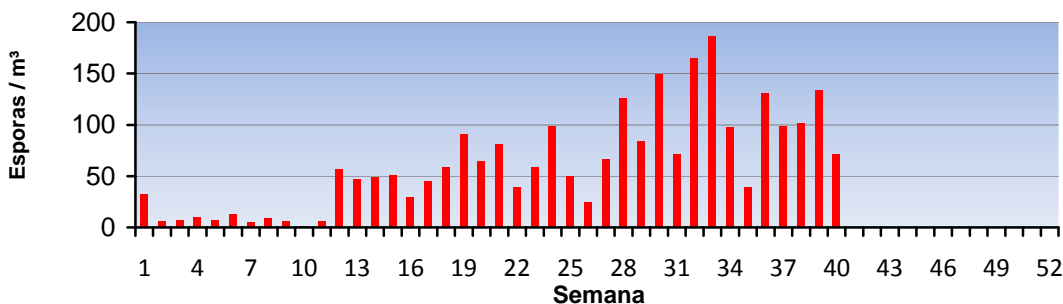
## EVOLUCIÓN AEROPOLÍNICA ANUAL



## EVOLUCIÓN SEMANAL DE ALTERNARIA



## EVOLUCIÓN ANUAL DE ALTERNARIA



**Punto de muestreo:** Hospital Clínico de Valencia

**Responsable:** Francisco Javier Suárez Pérez