

ANÁLISIS AEROBIOLÓGICO



ALICANTE

2016

Datos en granos/m³ de aire

SEMANA 35	Lunes 29-ago.	Martes 30-ago.	Miércoles 31-ago.	Jueves 1-sep.	Viernes 2-sep.	Sábado 3-sep.	Domingo 4-sep.
Artemisia (Artemisa)	S					1	
Castanea (Castaño)	I						1
Chenopodiaceae (Cenizo, salsola)	N	2	6	3	1		2
Compositae (Tipo Senecio)					1		
Olea (Olivo)	D		2				
Palmaceae (Palmeras)	A		1		1	4	1
Pinaceae (Pinos, cedros)	T		2	1			
Poaceae (Gramínea)	O		3			1	
Quercus (Encina, alcornoque)	S				1		
Urticaceae (Ortiga, parietaria)							1
TOTAL	0	2	14	4	4	6	5
Alternaria	0	0	2	4	4	2	3

Punto de muestreo: Hospital General Universitario de Alicante

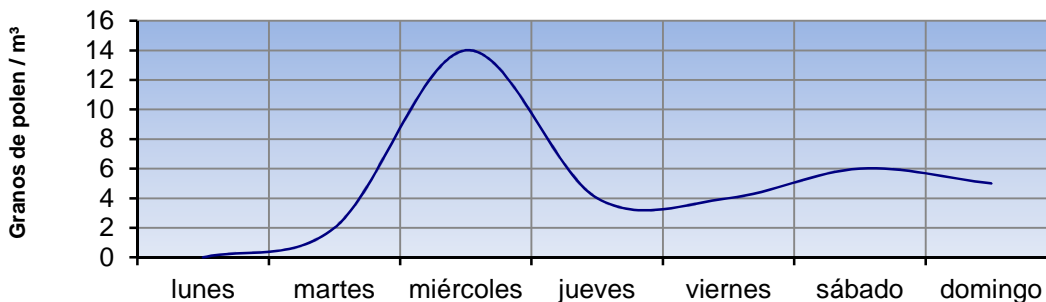
Responsable: Francisco Javier Suárez Pérez

REPRESENTACIÓN GRÁFICA

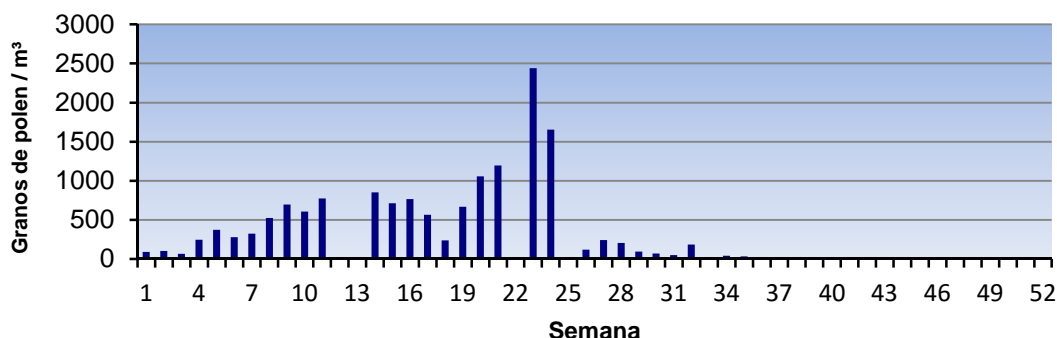


LETI

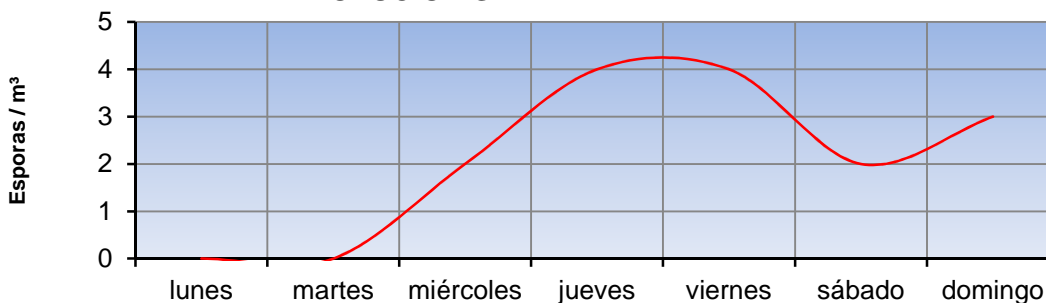
EVOLUCIÓN AEROPOLÍNICA SEMANAL



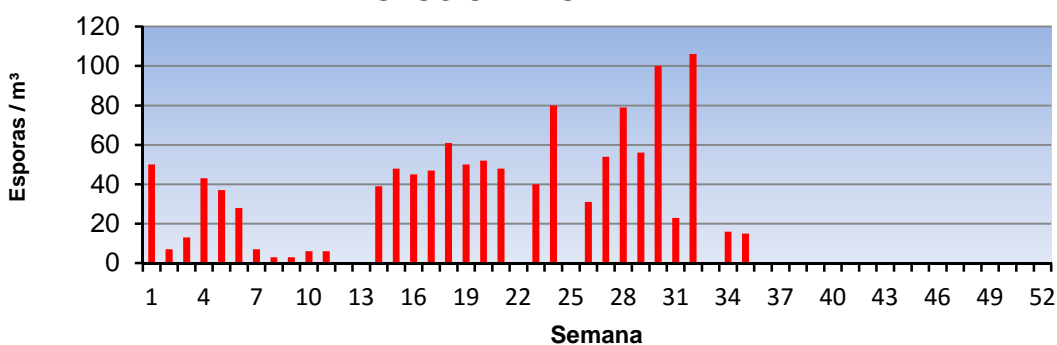
EVOLUCIÓN AEROPOLÍNICA ANUAL



EVOLUCIÓN SEMANAL DE ALTERNARIA



EVOLUCIÓN ANUAL DE ALTERNARIA



POLEN
ALTERNARIA

Punto de muestreo: Hospital General Universitario de Alicante

Responsable: Francisco Javier Suárez Pérez

ANÁLISIS AEROBIOLÓGICO



CASTELLÓN

2016

Datos en granos/m³ de aire

SEMANA 35	Lunes 29-ago.	Martes 30-ago.	Miércoles 31-ago.	Jueves 1-sep.	Viernes 2-sep.	Sábado 3-sep.	Domingo 4-sep.
Artemisia (Artemisa)	1		1				1
Casuarina (Pino de Australia)					1		
Chenopodiaceae (Cenizo, salsola)	10	10	4	6		3	5
Cyperaceae (Juncia, lastán)	1						
Olea (Olivo)	1						
Palmaceae (Palmeras)	1						1
Pinaceae (Pinos, cedros)	1	1					
Poaceae (Gramínea)		1					
Quercus (Encina, alcornoque)		2	1	1			
Urticaceae (Ortiga, parietaria)	1					1	
TOTAL	16	14	6	7	1	4	7

Alternaria	13	49	19	20	6	16	19
-------------------	----	----	----	----	---	----	----

Punto de muestreo: Hospital General de Castellón

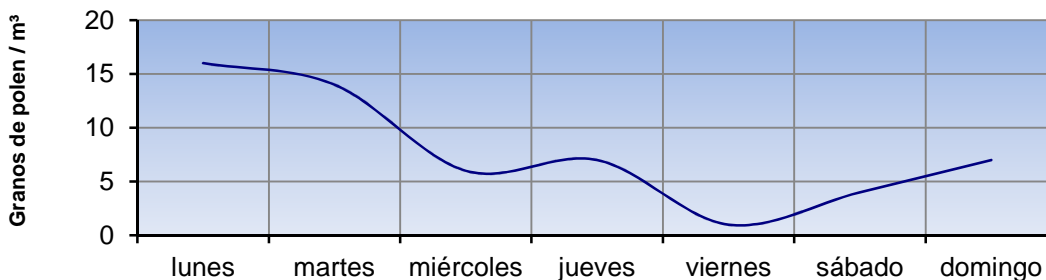
Responsable: Francisco Javier Suárez Pérez

REPRESENTACIÓN GRÁFICA

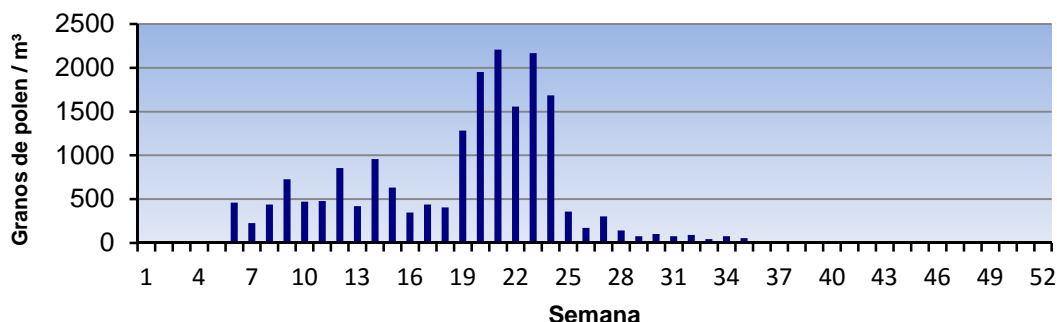


LETI

EVOLUCIÓN AEROPOLÍNICA SEMANAL



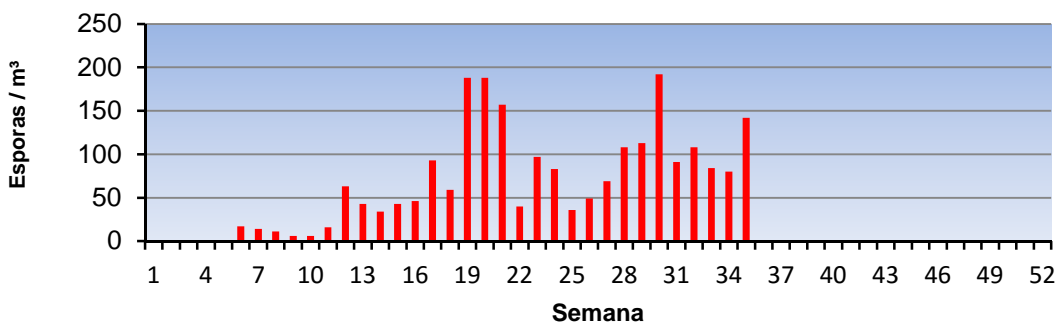
EVOLUCIÓN AEROPOLÍNICA ANUAL



EVOLUCIÓN SEMANAL DE ALTERNARIA



EVOLUCIÓN ANUAL DE ALTERNARIA



POLEN
ALTERNARIA

Punto de muestreo: Hospital General de Castellón

Responsable: Francisco Javier Suárez Pérez

ANÁLISIS AEROBIOLÓGICO



PEGO
2016

Datos en granos/m³ de aire

SEMANA 35	Lunes 29-ago.	Martes 30-ago.	Miércoles 31-ago.	Jueves 1-sep.	Viernes 2-sep.	Sábado 3-sep.	Domingo 4-sep.
Artemisia (Artemisa)	1		1				
Chenopodiaceae (Cenizo, salsola)	5	2	3		1	1	2
Compositae (Tipo Taraxacum)							1
Cyperaceae (Juncia, lastán)					1		
Palmaceae (Palmeras)			2				1
Poaceae (Gramínea)		2	1	1	1	1	
Quercus (Encina, alcornoque)	1	1	1	2			
Urticaceae (Ortiga, parietaria)	1	3		1		2	2
OTROS						1	
TOTAL	8	8	8	4	3	5	6

Alternaria	9	2	14	3	18	16	12
-------------------	---	---	----	---	----	----	----

Punto de muestreo: Colegio San Antonio

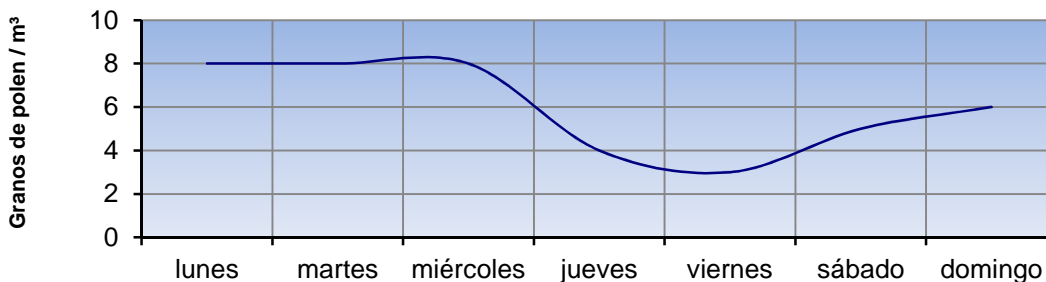
Responsable: Francisco Javier Suárez Pérez

REPRESENTACIÓN GRÁFICA

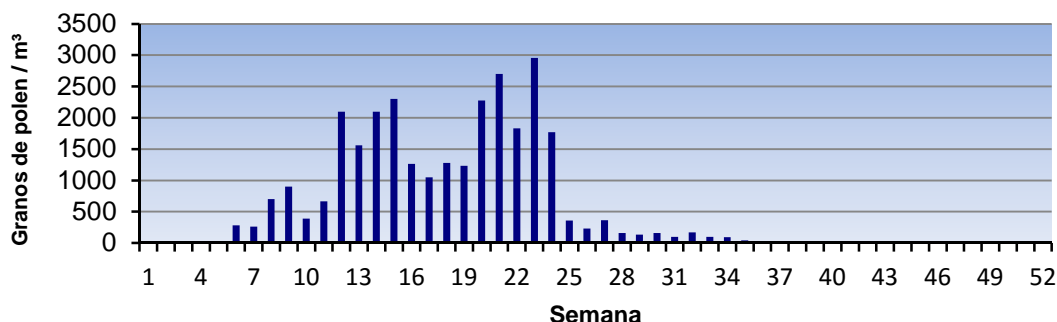


LETI

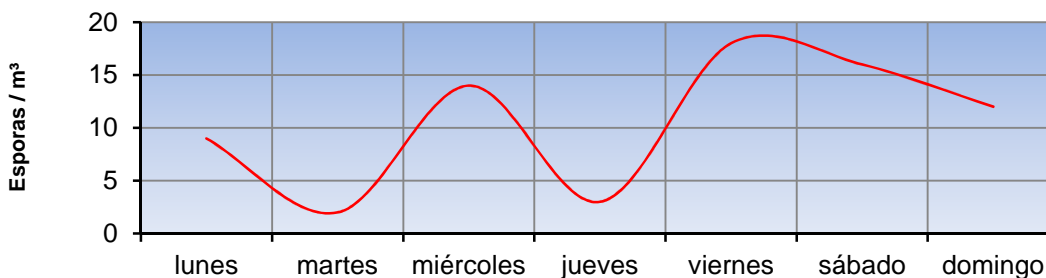
EVOLUCIÓN AEROPOLÍNICA SEMANAL



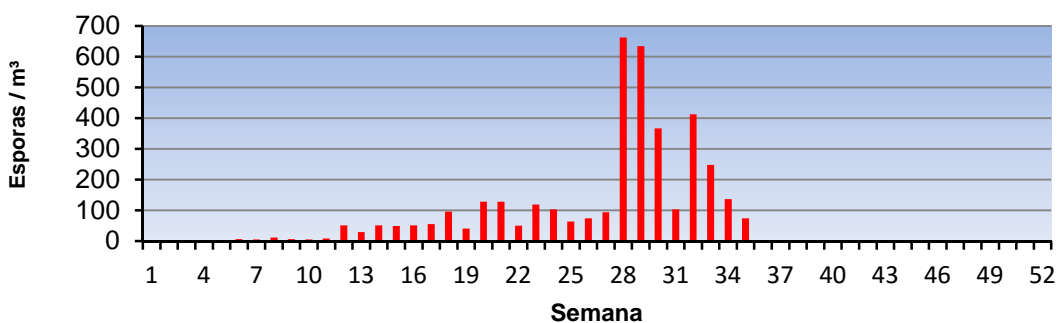
EVOLUCIÓN AEROPOLÍNICA ANUAL



EVOLUCIÓN SEMANAL DE ALTERNARIA



EVOLUCIÓN ANUAL DE ALTERNARIA



Punto de muestreo: Colegio San Antonio

Responsable: Francisco Javier Suárez Pérez

ANÁLISIS AEROBIOLÓGICO



VALENCIA

2016

Datos en granos/m³ de aire

SEMANA 35	Lunes 29-ago.	Martes 30-ago.	Miércoles 31-ago.	Jueves 1-sep.	Viernes 2-sep.	Sábado 3-sep.	Domingo 4-sep.
Apiaceae (Umbelífera)		1					
Artemisia (Artemisa)	1			1		1	
Chenopodiaceae (Cenizo, salsola)	2	9		4	4	6	8
Liliaceae (Liliacea)		2					
Palmaceae (Palmeras)	1	1		1	2	1	
Pinaceae (Pinos, cedros)				1			
Platanus (Plátano de sombra)		1	3	2	2	3	1
Poaceae (Gramínea)		1	1	1			2
Quercus (Encina, alcornoque)	1		2		1	1	1
Urticaceae (Ortiga, parietaria)	1					2	1
OTROS		1					
TOTAL	6	16	6	10	9	14	13

Alternaria	14	11	3	3	4	1	3
-------------------	----	----	---	---	---	---	---

Punto de muestreo: Hospital Clínico de Valencia

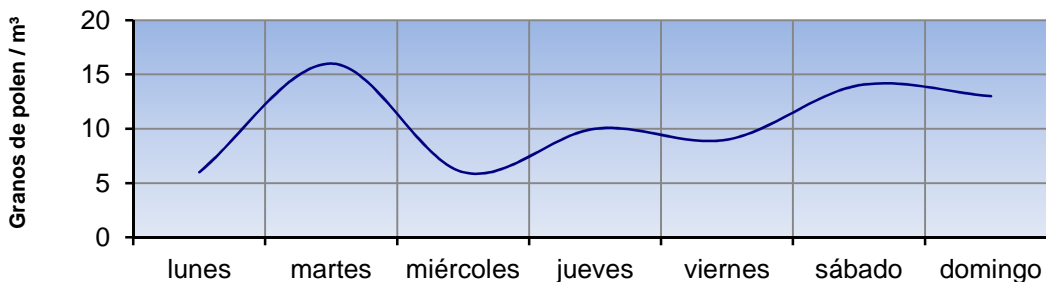
Responsable: Francisco Javier Suárez Pérez

REPRESENTACIÓN GRÁFICA

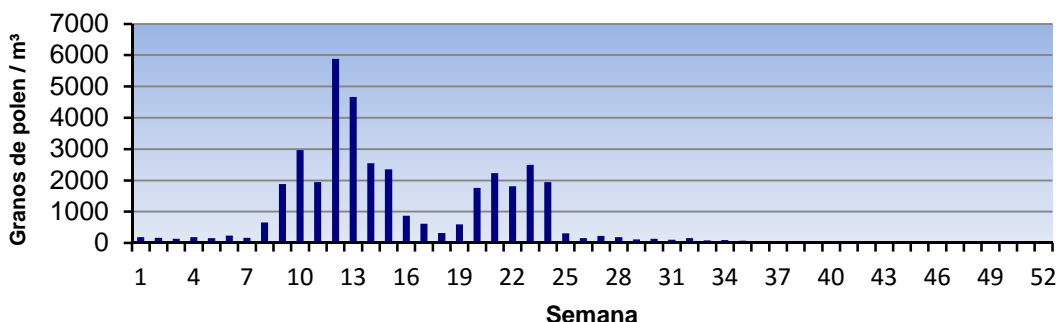


LETI

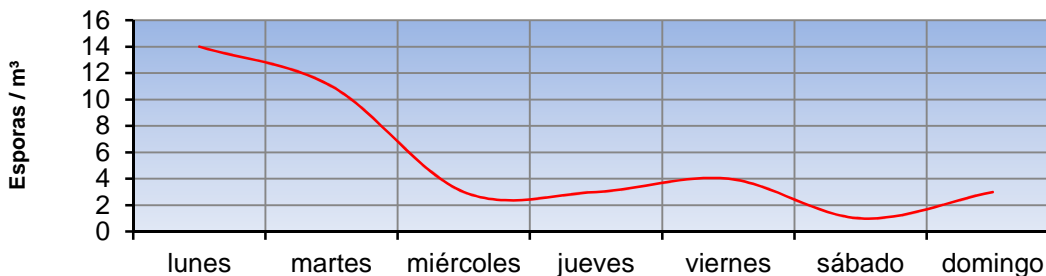
EVOLUCIÓN AEROPOLÍNICA SEMANAL



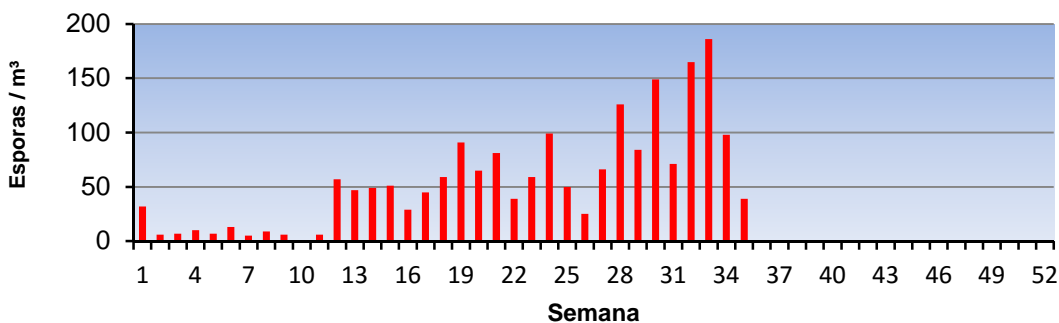
EVOLUCIÓN AEROPOLÍNICA ANUAL



EVOLUCIÓN SEMANAL DE ALTERNARIA



EVOLUCIÓN ANUAL DE ALTERNARIA



POLEN
ALTERNARIA

Punto de muestreo: Hospital Clínico de Valencia

Responsable: Francisco Javier Suárez Pérez