

ANÁLISIS AEROBIOLÓGICO



ALICANTE 2017

Datos en granos/m³ de aire

SEMANA 48	Lunes 27-nov.	Martes 28-nov.	Miércoles 29-nov.	Jueves 30-nov.	Viernes 1-dic.	Sábado 2-dic.	Domingo 3-dic.
Amaranthaceae (Cenizo, salsola)					2		1
Artemisia (Artemisa)	1	3	1		1	2	2
Casuarina (Pino de Australia)		4	1	3	3	3	
Compositae (Tipo <i>Taraxacum</i>)		1					
Cupressaceae (Ciprés, enebro)	1	2	2	3	3	4	
Mercurialis (Mercurial)							1
Olea (Olivo)					1	1	
Palmae (Palmeras)					1		
Poaceae (Gramínea)						1	
Thymelaeaceae				1			
Urticaceae (Ortiga, parietaria)				2			1
OTROS				1	2	1	
TOTAL	2	10	4	10	13	12	5
Alternaria	7	5	0	2	31	17	2

Punto de muestreo: Hospital General Universitario de Alicante

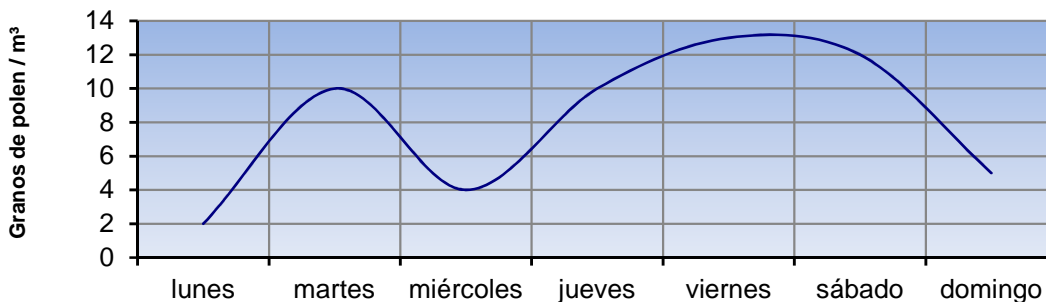
Responsable: Francisco Javier Suárez Pérez

REPRESENTACIÓN GRÁFICA

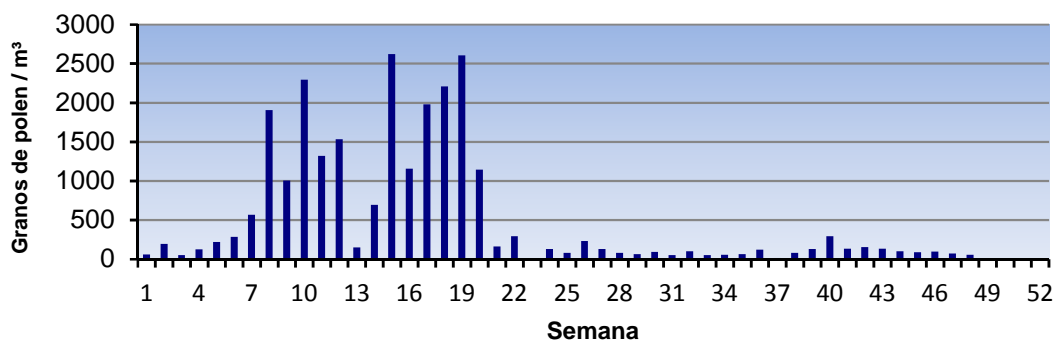


LETI

EVOLUCIÓN AEROPOLÍNICA SEMANAL



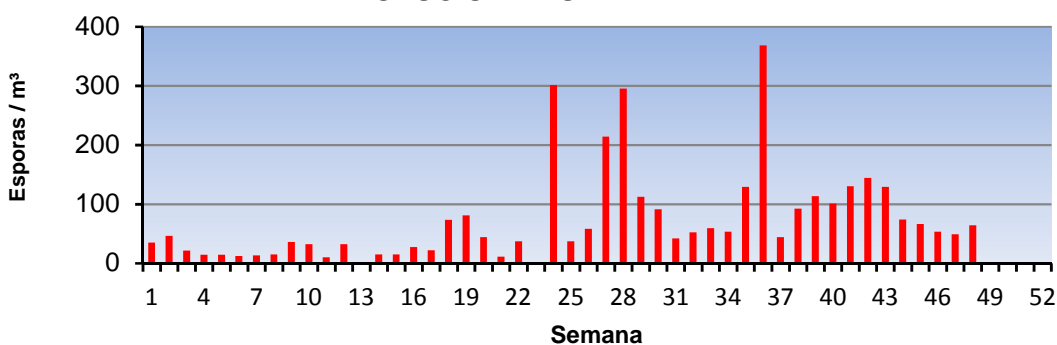
EVOLUCIÓN AEROPOLÍNICA ANUAL



EVOLUCIÓN SEMANAL DE ALTERNARIA



EVOLUCIÓN ANUAL DE ALTERNARIA



POLEN
ALTERNARIA

Punto de muestreo: Hospital General Universitario de Alicante

Responsable: Francisco Javier Suárez Pérez

ANÁLISIS AEROBIOLÓGICO



CASTELLÓN 2017

Datos en granos/m³ de aire

SEMANA 48	Lunes 27-nov.	Martes 28-nov.	Miércoles 29-nov.	Jueves 30-nov.	Viernes 1-dic.	Sábado 2-dic.	Domingo 3-dic.
Amaranthaceae (Cenizo, salsola)			1			1	
Apiaceae (Umbelífera)						1	
Artemisia (Artemisa)	1	1		1	1	1	
Brassicaceae (Crucífera)					1		
Casuarina (Pino de Australia)					1		
Cupressaceae (Ciprés, enebro)	3			1	3	1	1
Palmae (Palmeras)						1	
Pinaceae (Pino, cedro)					1	1	1
Poaceae (Gramínea)					1		
Quercus (Encina, alcornoque)	1						
Urticaceae (Ortiga, parietaria)							1
TOTAL	5	1	1	2	8	6	3

Alternaria	4	12	1	3	12	9	5
-------------------	---	----	---	---	----	---	---

Punto de muestreo: Hospital General de Castellón

Responsable: Francisco Javier Suárez Pérez

REPRESENTACIÓN GRÁFICA

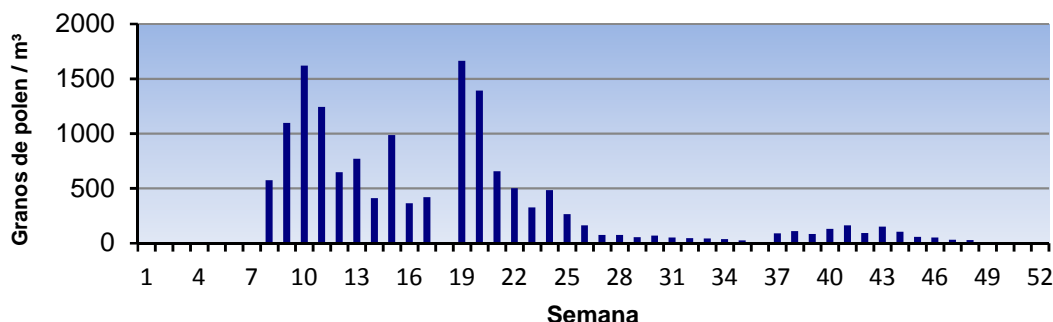


LETI

EVOLUCIÓN AEROPOLÍNICA SEMANAL



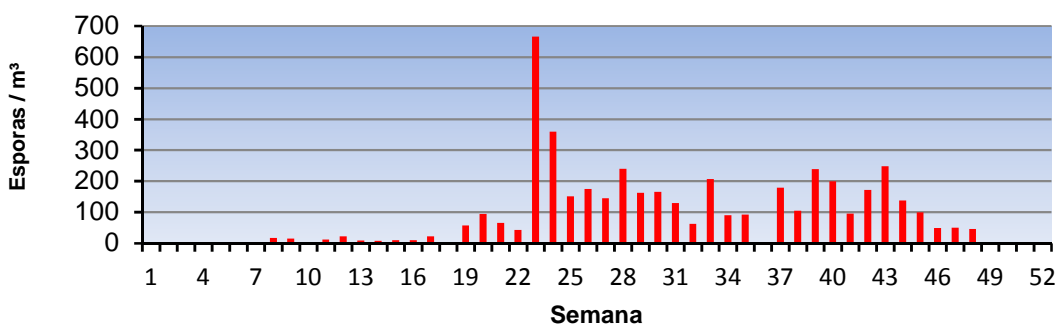
EVOLUCIÓN AEROPOLÍNICA ANUAL



EVOLUCIÓN SEMANAL DE ALTERNARIA



EVOLUCIÓN ANUAL DE ALTERNARIA



POLEN
ALTERNARIA

Punto de muestreo: Hospital General de Castellón

Responsable: Francisco Javier Suárez Pérez

ANÁLISIS AEROBIOLÓGICO



PEGO
2017

Datos en granos/m³ de aire

SEMANA 48	Lunes 27-nov.	Martes 28-nov.	Miércoles 29-nov.	Jueves 30-nov.	Viernes 1-dic.	Sábado 2-dic.	Domingo 3-dic.
Amaranthaceae (Cenizo, salsola)		1			1		1
Artemisia (Artemisa)	4	1					1
Casuarina (Pino de Australia)	1					1	
Compositae (Tipo <i>Senecio</i>)							1
Cupressaceae (Ciprés, enebro)	3	2		5	9	1	2
Echium (Viborera)					1		
Ericaceae (Brezo)						1	
Palmae (Palmeras)	1						
Urticaceae (Ortiga, parietaria)	2	1		1		1	1
OTROS						1	
TOTAL	11	5	0	6	11	5	6

Alternaria	3	6	1	3	24	13	3
-------------------	---	---	---	---	----	----	---

Punto de muestreo: Colegio San Antonio

Responsable: Francisco Javier Suárez Pérez

REPRESENTACIÓN GRÁFICA

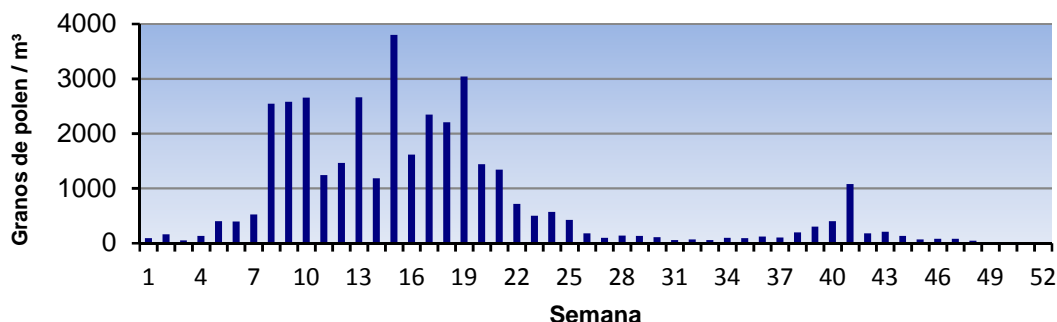


LETI

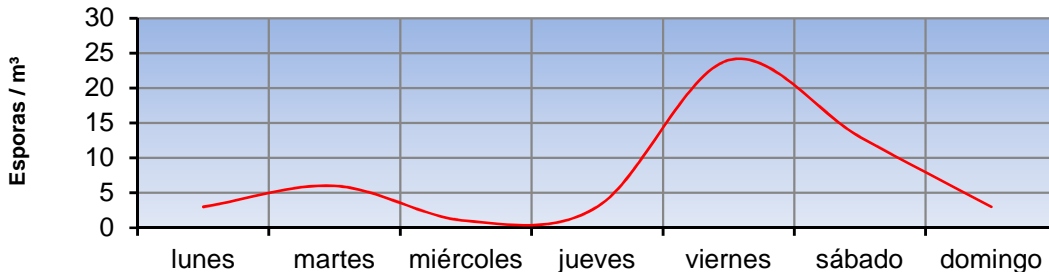
EVOLUCIÓN AEROPOLÍNICA SEMANAL



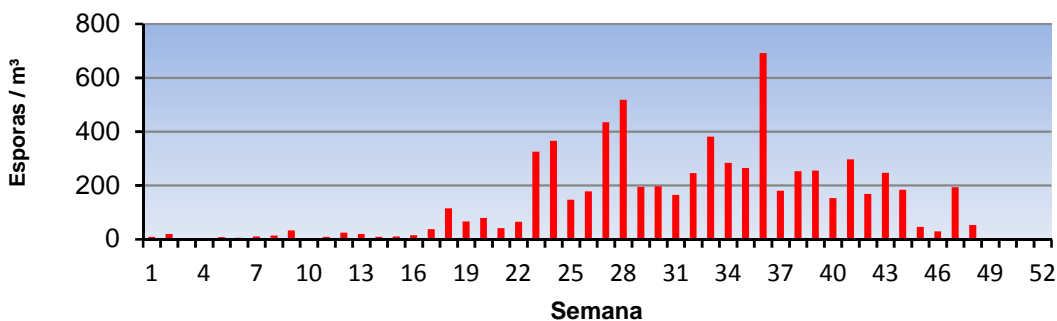
EVOLUCIÓN AEROPOLÍNICA ANUAL



EVOLUCIÓN SEMANAL DE ALTERNARIA



EVOLUCIÓN ANUAL DE ALTERNARIA



POLEN
ALTERNARIA

Punto de muestreo: Colegio San Antonio

Responsable: Francisco Javier Suárez Pérez

ANÁLISIS AEROBIOLÓGICO



VALENCIA
2017

Datos en granos/m³ de aire

SEMANA 48	Lunes 27-nov.	Martes 28-nov.	Miércoles 29-nov.	Jueves 30-nov.	Viernes 1-dic.	Sábado 2-dic.	Domingo 3-dic.
Amaranthaceae (Cenizo, salsola)		1				1	
Artemisia (Artemisa)						2	2
Casuarina (Pino de Australia)		10	1		5	2	
Compositae (Tipo <i>Taraxacum</i>)	1						
Cupressaceae (Ciprés, enebro)	3	1		3	6	6	
Olea (Olivo)		1					
Palmae (Palmeras)	1		1	1	4		
Pinaceae (Pino, cedro)				2			
Platanus (Plátano de sombra)					1		
Poaceae (Gramínea)		1					
Urticaceae (Ortiga, parietaria)	1	1		2			
OTROS						1	1
TOTAL	6	15	2	8	16	12	3

Alternaria	5	6	0	5	18	15	4
-------------------	---	---	---	---	----	----	---

Punto de muestreo: Hospital Clínico de Valencia

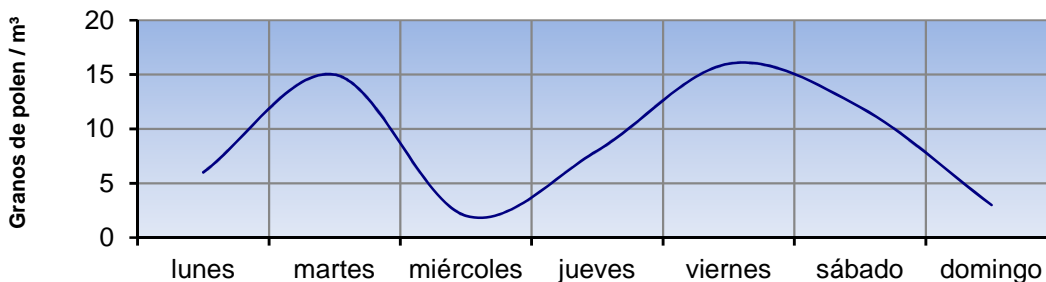
Responsable: Francisco Javier Suárez Pérez

REPRESENTACIÓN GRÁFICA

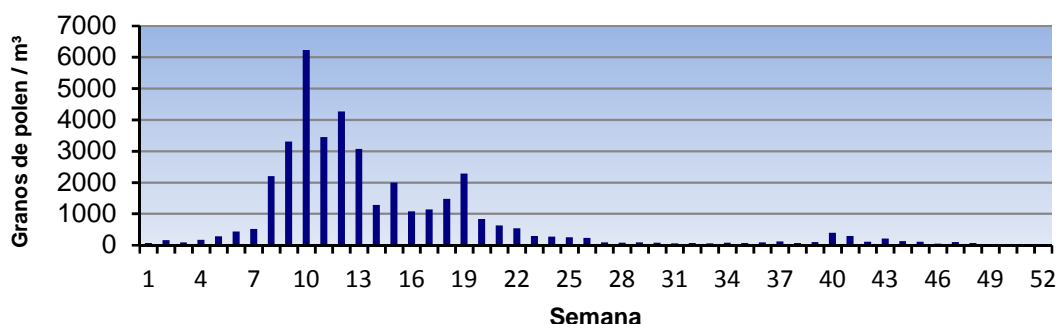


LETI

EVOLUCIÓN AEROPOLÍNICA SEMANAL



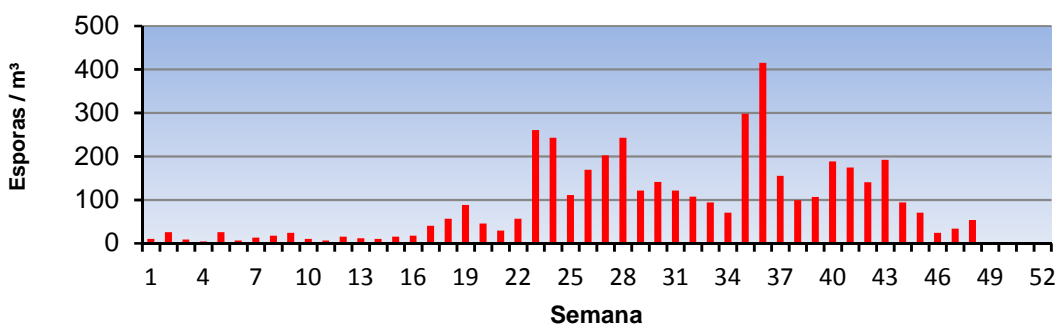
EVOLUCIÓN AEROPOLÍNICA ANUAL



EVOLUCIÓN SEMANAL DE ALTERNARIA



EVOLUCIÓN ANUAL DE ALTERNARIA



POLEN

ALTERNARIA

Punto de muestreo: Hospital Clínico de Valencia

Responsable: Francisco Javier Suárez Pérez