

# ANÁLISIS AEROBIOLÓGICO



## ALICANTE

2016

Datos en granos/m<sup>3</sup> de aire

SEMANA 26	Lunes 27-jun	Martes 28-jun	Miércoles 29-jun	Jueves 30-jun	Viernes 1-jul	Sábado 2-jul	Domingo 3-jul
<b>Cannabis</b> (Cáñamo)	S					1	
<b>Castanea</b> (Castaño)	I	1				1	
<b>Chenopodiaceae</b> (Cenizo, salsola)	N	2	2	2	3	3	1
<b>Compositae</b> (Tipo Senecio)					1		
<b>Cupressaceae</b> (Ciprés, enebro)	D	1					
<b>Cyperaceae</b> (Juncia, lastán)	A						1
<b>Echium</b> (Viborera)	T						1
<b>Ericaceae</b> (Brezo)	O	1					
<b>Liliaceae</b> (Liliacea)	S			1			1
<b>Myrtaceae</b> (Eucalipto, mirto)						1	
<b>Olea</b> (Olivo)		10	4	3	5	3	9
<b>Pinaceae</b> (Pinos, cedros)		1	1		3	4	8
<b>Plantago</b> (Llantén)				1			
<b>Poaceae</b> (Gramínea)		1	1		3	3	1
<b>Quercus</b> (Encina, alcornoque)		5	1		1	4	5
<b>Rumex</b> (Acedera)				1			
<b>Urticaceae</b> (Ortiga, parietaria)		4	3	2	1	1	1
<b>OTROS</b>				2		1	1
<b>TOTAL</b>	<b>0</b>	<b>26</b>	<b>12</b>	<b>12</b>	<b>17</b>	<b>22</b>	<b>29</b>

<b>Alternaria</b>	0	5	4	2	5	2	13
-------------------	---	---	---	---	---	---	----

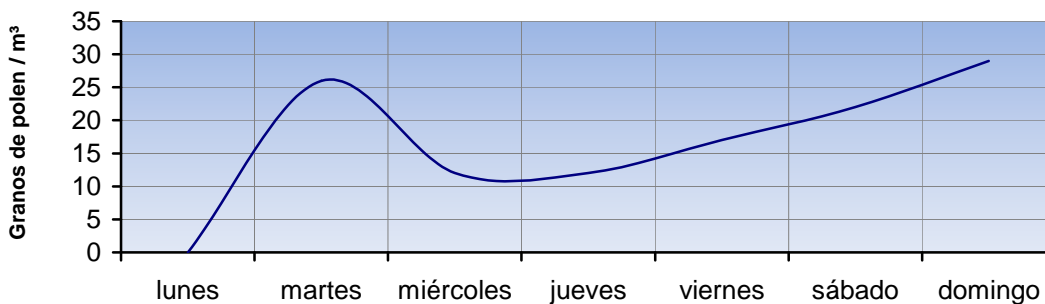
**Punto de muestreo:** Hospital General Universitario de Alicante

**Responsable:** Francisco Javier Suárez Pérez

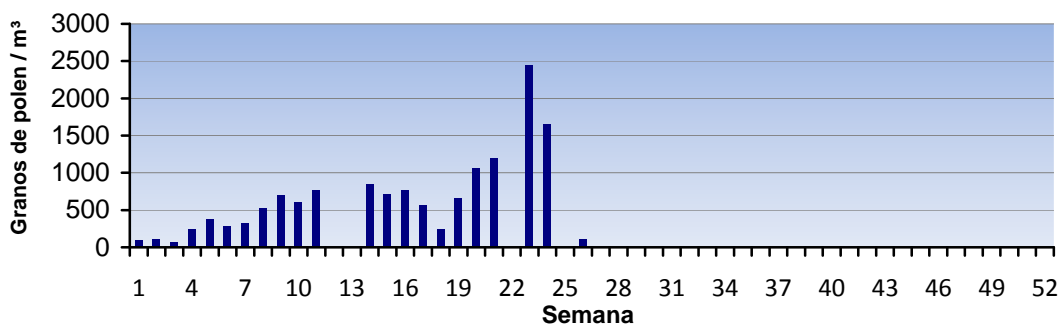
# REPRESENTACIÓN GRÁFICA

POLEN

### EVOLUCIÓN AEROPOLÍNICA SEMANAL

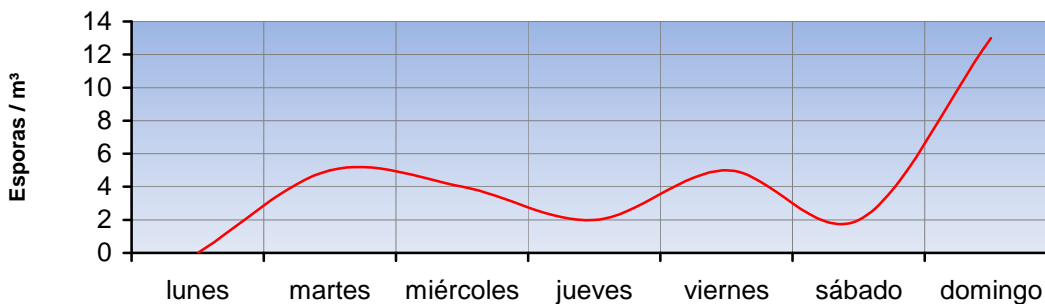


### EVOLUCIÓN AEROPOLÍNICA ANUAL

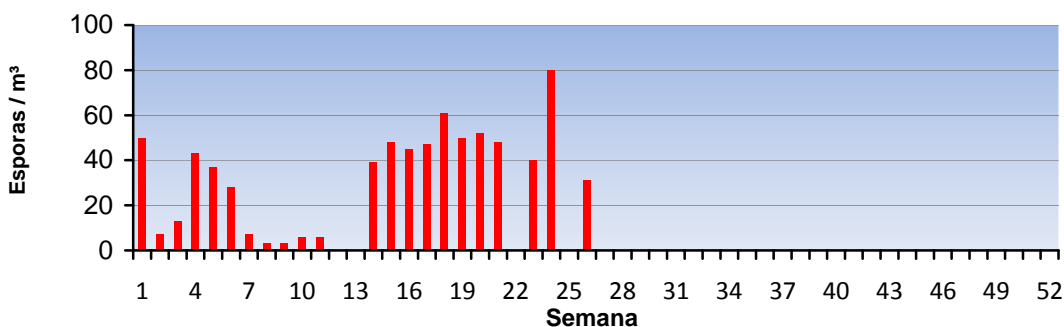


ALTERNARIA

### EVOLUCIÓN SEMANAL DE ALTERNARIA



### EVOLUCIÓN ANUAL DE ALTERNARIA



Punto de muestreo: Hospital General Universitario de Alicante

Responsable: Francisco Javier Suárez Pérez

# ANÁLISIS AEROBIOLÓGICO



## CASTELLÓN

2016

Datos en granos/m<sup>3</sup> de aire

SEMANA 26	Lunes 27-jun	Martes 28-jun	Miércoles 29-jun	Jueves 30-jun	Viernes 1-jul	Sábado 2-jul	Domingo 3-jul
<b>Cannabis</b> (Cáñamo)						1	1
<b>Castanea</b> (Castaño)	3	5			2		6
<b>Chenopodiaceae</b> (Cenizo, salsola)	1		1			1	1
<b>Compositae</b> (Tipo Senecio)				1			
<b>Cupressaceae</b> (Ciprés, enebro)	2	1					
<b>Cyperaceae</b> (Juncia, lastán)		1		2			1
<b>Olea</b> (Olivo)	11	8	3	1	8	1	4
<b>Pinaceae</b> (Pinos, cedros)	4			3	4	3	2
<b>Plantago</b> (Llantén)					1		
<b>Poaceae</b> (Gramínea)	3	2	1		1	3	5
<b>Quercus</b> (Encina, alcornoque)	8	4	4	1	1	4	
<b>Rumex</b> (Acedera)	1						
<b>Typhaceae</b> (Tifa)	3				1	1	2
<b>Urticaceae</b> (Ortiga, parietaria)	12	9	9	3	4	6	
<b>OTROS</b>		1	1		1		
<b>TOTAL</b>	<b>48</b>	<b>31</b>	<b>19</b>	<b>11</b>	<b>23</b>	<b>20</b>	<b>22</b>

<b>Alternaria</b>	9	11	3	3	1	7	15
-------------------	---	----	---	---	---	---	----

**Punto de muestreo:** Hospital General de Castellón

**Responsable:** Francisco Javier Suárez Pérez

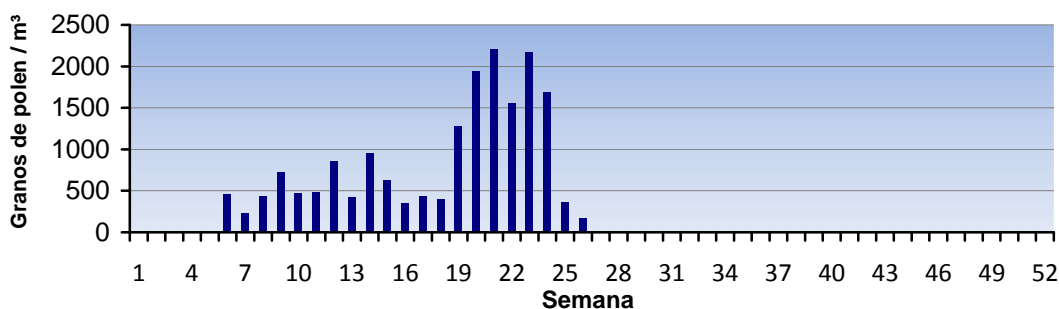
# REPRESENTACIÓN GRÁFICA



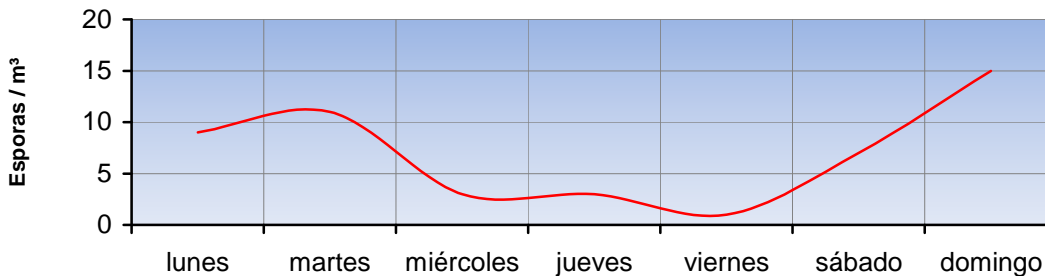
## EVOLUCIÓN AEROPOLÍNICA SEMANAL



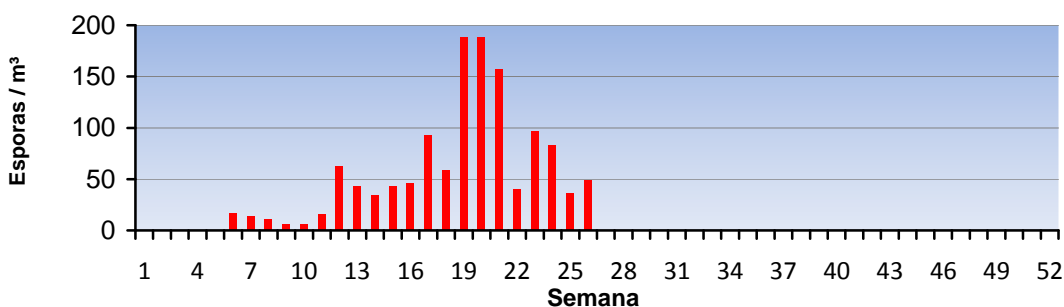
## EVOLUCIÓN AEROPOLÍNICA ANUAL



## EVOLUCIÓN SEMANAL DE ALTERNARIA



## EVOLUCIÓN ANUAL DE ALTERNARIA



POLEN

ALTERNARIA

Punto de muestreo: Hospital General de Castellón

Responsable: Francisco Javier Suárez Pérez

# ANÁLISIS AEROBIOLÓGICO



**PEGO**  
2016

Datos en granos/m<sup>3</sup> de aire

<b>SEMANA 26</b>	Lunes 27-jun	Martes 28-jun	Miércoles 29-jun	Jueves 30-jun	Viernes 1-jul	Sábado 2-jul	Domingo 3-jul
<b>Cannabis</b> (Cáñamo)	1	1				2	
<b>Castanea</b> (Castaño)	9	1	2		1	2	
<b>Chenopodiaceae</b> (Cenizo, salsola)	1	3	1	1	3	2	2
<b>Compositae</b> (Tipo Taraxacum)						2	
<b>Cupressaceae</b> (Ciprés, enebro)	2				1		
<b>Cyperaceae</b> (Juncia, lastán)		2			1		
<b>Myrtaceae</b> (Eucalipto, mirto)		1	1	1		1	
<b>Olea</b> (Olivo)	12	8	6	6	8	5	6
<b>Palmaceae</b> (Palmeras)	2	1	1	1			
<b>Pinaceae</b> (Pinos, cedros)	4	1	2	8	4	5	1
<b>Plantago</b> (Llantén)		1				2	
<b>Poaceae</b> (Gramínea)	5	2		1	1	6	2
<b>Quercus</b> (Encina, alcornoque)	4	7	3	5	5	2	2
<b>Typhaceae</b> (Tifa)	3	1	2	1	2	1	
<b>Urticaceae</b> (Ortiga, parietaria)	10	7	8	9	3	5	1
<b>OTROS</b>	2		2				
<b>TOTAL</b>	<b>55</b>	<b>36</b>	<b>28</b>	<b>33</b>	<b>29</b>	<b>35</b>	<b>14</b>

<b>Alternaria</b>	11	12	9	6	12	16	8
-------------------	----	----	---	---	----	----	---

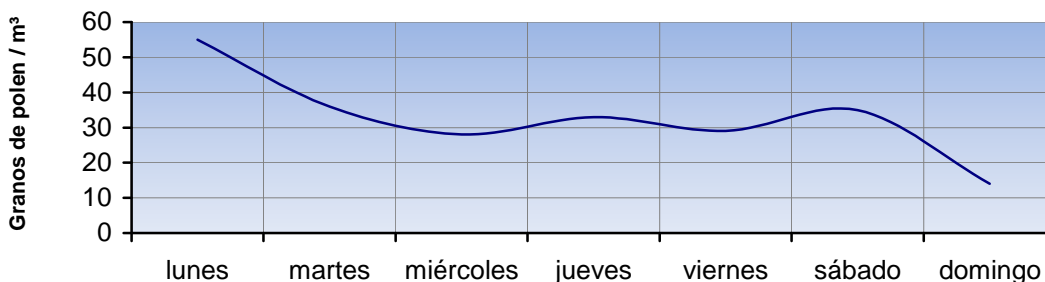
**Punto de muestreo:** Colegio San Antonio

**Responsable:** Francisco Javier Suárez Pérez

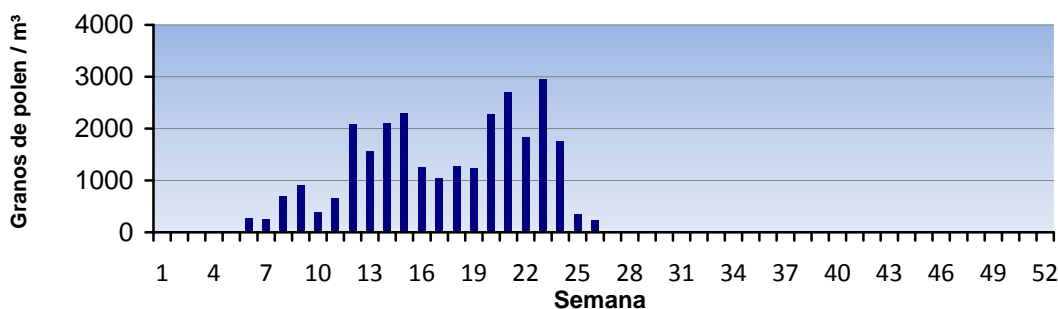
# REPRESENTACIÓN GRÁFICA



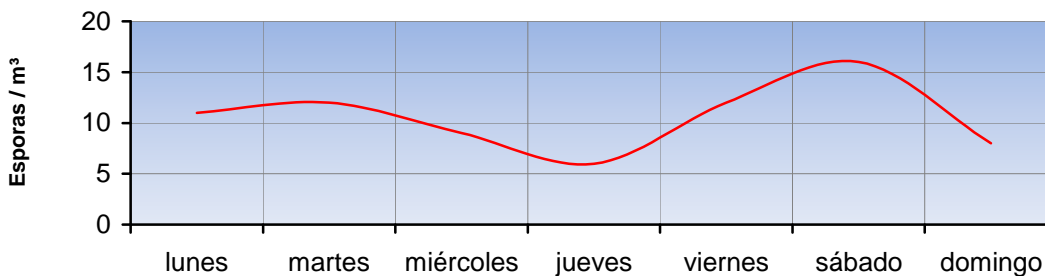
## EVOLUCIÓN AEROPOLÍNICA SEMANAL



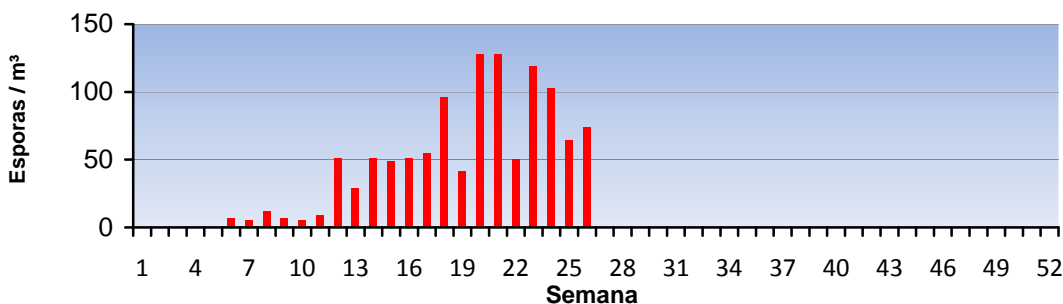
## EVOLUCIÓN AEROPOLÍNICA ANUAL



## EVOLUCIÓN SEMANAL DE ALTERNARIA



## EVOLUCIÓN ANUAL DE ALTERNARIA



POLEN

ALTERNARIA

Punto de muestreo: Colegio San Antonio

Responsable: Francisco Javier Suárez Pérez

# ANÁLISIS AEROBIOLÓGICO



## VALENCIA

2016

Datos en granos/m<sup>3</sup> de aire

SEMANA 26	Lunes 27-jun	Martes 28-jun	Miércoles 29-jun	Jueves 30-jun	Viernes 1-jul	Sábado 2-jul	Domingo 3-jul
<b>Apiaceae</b> (Umbelífera)	2				1		
<b>Cannabis</b> (Cáñamo)		1	2		1		1
<b>Castanea</b> (Castaño)	5	4		1			1
<b>Chenopodiaceae</b> (Cenizo, salsola)	1	1	1				
<b>Compositae</b> (Tipo Senecio)	1	1			1		
<b>Cupressaceae</b> (Ciprés, enebro)	1	1			1		
<b>Cyperaceae</b> (Juncia, lastán)	1	1			1		3
<b>Myrtaceae</b> (Eucalipto, mirto)							1
<b>Olea</b> (Olivo)	16	6	4	2	3	2	6
<b>Pinaceae</b> (Pinos, cedros)	7	4	2			2	2
<b>Plantago</b> (Llantén)	2						
<b>Poaceae</b> (Gramínea)	8	2	3		1		2
<b>Quercus</b> (Encina, alcornoque)	9	2	3	3	3		2
<b>Rumex</b> (Acedera)	1	1					
<b>Urticaceae</b> (Ortiga, parietaria)	11	3	1				1
<b>OTROS</b>	1					1	
<b>TOTAL</b>	<b>66</b>	<b>27</b>	<b>16</b>	<b>6</b>	<b>12</b>	<b>5</b>	<b>19</b>

<b>Alternaria</b>	8	6	2	0	2	1	6
-------------------	---	---	---	---	---	---	---

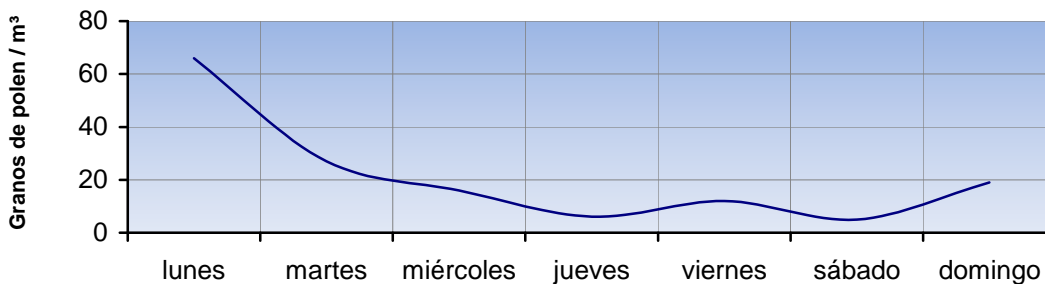
**Punto de muestreo:** Hospital Clínico de Valencia

**Responsable:** Francisco Javier Suárez Pérez

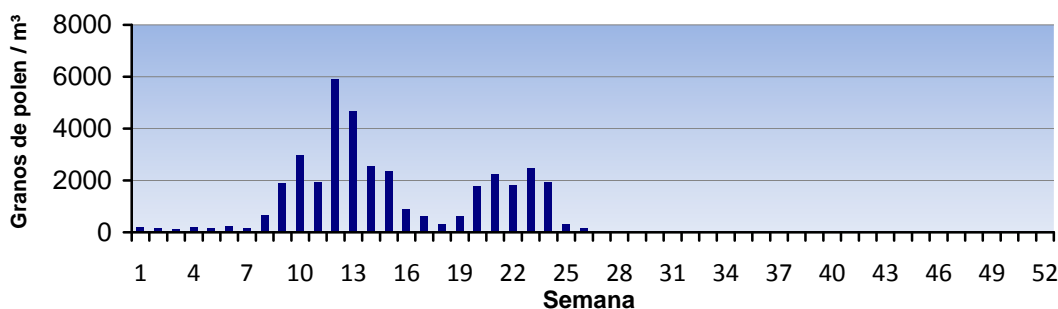
# REPRESENTACIÓN GRÁFICA



## EVOLUCIÓN AEROPOLÍNICA SEMANAL



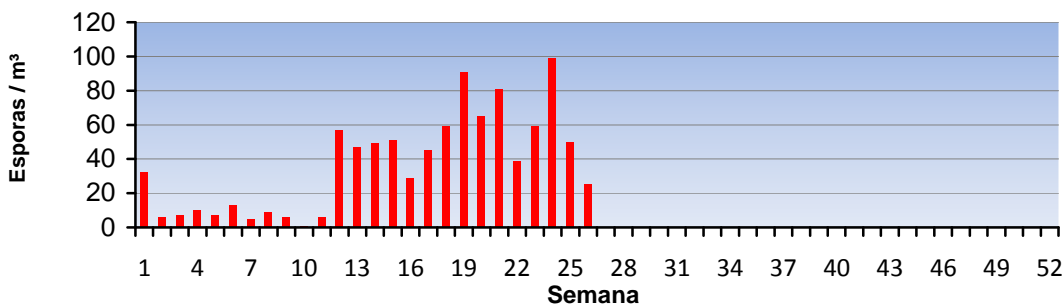
## EVOLUCIÓN AEROPOLÍNICA ANUAL



## EVOLUCIÓN SEMANAL DE ALTERNARIA



## EVOLUCIÓN ANUAL DE ALTERNARIA



POLEN

ALTERNARIA

Punto de muestreo: Hospital Clínico de Valencia

Responsable: Francisco Javier Suárez Pérez