

# ANÁLISIS AEROBIOLÓGICO



## ALICANTE 2016

Datos en granos/m<sup>3</sup> de aire

SEMANA 52	Lunes 26-dic	Martes 27-dic	Miércoles 28-dic	Jueves 29-dic	Viernes 30-dic	Sábado 31-dic	Domingo 1-ene
<b>Artemisia</b> (Artemisa)	S	S	1	1			
<b>Brassicaceae</b> (Crucífera)	I	I					1
<b>Chenopodiaceae</b> (Cenizo, salsola)	N	N					1
<b>Cupressaceae</b> (Ciprés, enebro)							1
<b>Mercurialis</b> (Mercurial)	D	D				1	
<b>Pinaceae</b> (Pinos, cedros)	A	A					1
<b>Urticaceae</b> (Ortiga, parietaria)	T	T		2	6	3	2
	O	O					
	S	S					
<b>TOTAL</b>	<b>0</b>	<b>0</b>	<b>1</b>	<b>3</b>	<b>6</b>	<b>4</b>	<b>6</b>
<b>Alternaria</b>	<b>0</b>	<b>0</b>	<b>3</b>	<b>5</b>	<b>7</b>	<b>4</b>	<b>2</b>

**Punto de muestreo:** Hospital General Universitario de Alicante

**Responsable:** Francisco Javier Suárez Pérez

# REPRESENTACIÓN GRÁFICA

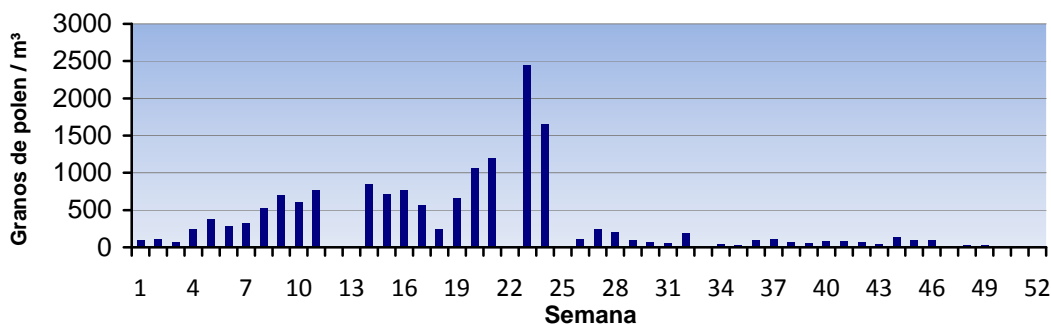


**LETI**

## EVOLUCIÓN AEROPOLÍNICA SEMANAL



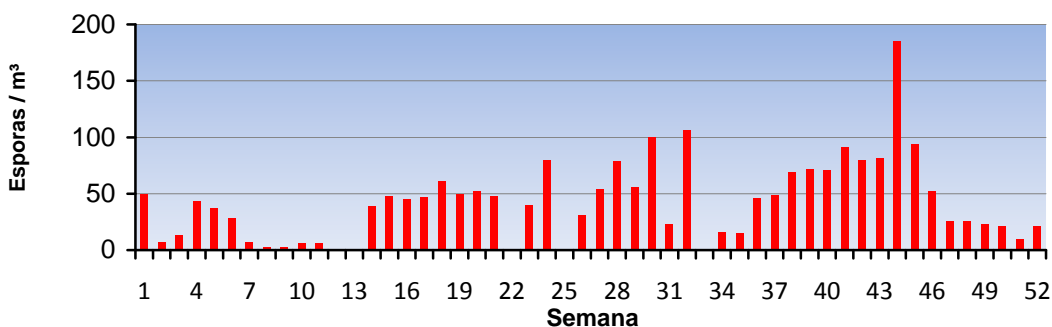
## EVOLUCIÓN AEROPOLÍNICA ANUAL



## EVOLUCIÓN SEMANAL DE ALTERNARIA



## EVOLUCIÓN ANUAL DE ALTERNARIA



POLEN  
ALTERNARIA

**Punto de muestreo:** Hospital General Universitario de Alicante

**Responsable:** Francisco Javier Suárez Pérez

# ANÁLISIS AEROBIOLÓGICO



**PEGO**  
2016

Datos en granos/m<sup>3</sup> de aire

<b>SEMANA 52</b>	Lunes 26-dic	Martes 27-dic	Miércoles 28-dic	Jueves 29-dic	Viernes 30-dic	Sábado 31-dic	Domingo 1-ene
<b>Brassicaceae</b> (Crucifera)							1
<b>Casuarina</b> (Pino de Australia)	1						
<b>Corylus</b> (Avellano)							1
<b>Cupressaceae</b> (Ciprés, enebro)	1	3	3		1	1	
<b>Fraxinus</b> (Fresno)			1				
<b>Mercurialis</b> (Mercurial)						1	
<b>Palmaceae</b> (Palmeras)						1	1
<b>Rhamnus</b> (Aladierno)					1		
<b>Urtica membranacea</b>	1			23		1	2
<b>Urticaceae</b> (Ortiga, parietaria)	3	2		9	4	2	2
<b>TOTAL</b>	<b>6</b>	<b>5</b>	<b>4</b>	<b>32</b>	<b>6</b>	<b>6</b>	<b>7</b>
<b>Alternaria</b>	1	0	0	1	2	4	2

**Punto de muestreo:** Colegio San Antonio

**Responsable:** Francisco Javier Suárez Pérez

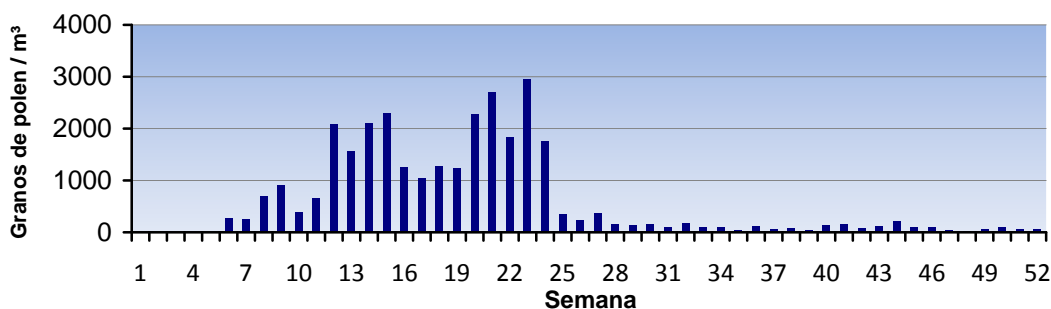
# REPRESENTACIÓN GRÁFICA



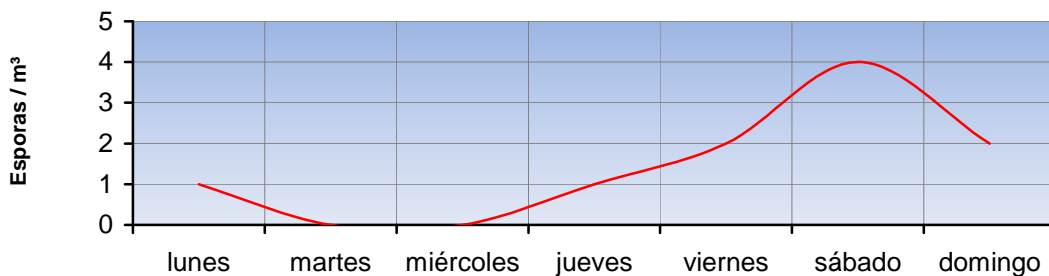
## EVOLUCIÓN AEROPOLÍNICA SEMANAL



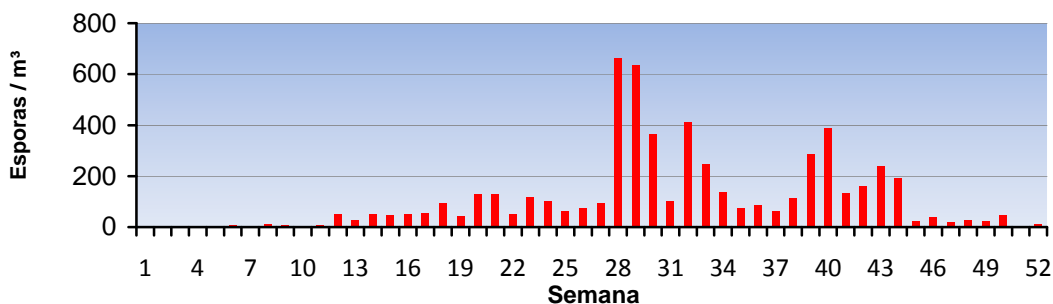
## EVOLUCIÓN AEROPOLÍNICA ANUAL



## EVOLUCIÓN SEMANAL DE ALTERNARIA



## EVOLUCIÓN ANUAL DE ALTERNARIA



Punto de muestreo: Colegio San Antonio

Responsable: Francisco Javier Suárez Pérez

# ANÁLISIS AEROBIOLÓGICO



## VALENCIA

2016

Datos en granos/m<sup>3</sup> de aire

SEMANA 52	Lunes 26-dic	Martes 27-dic	Miércoles 28-dic	Jueves 29-dic	Viernes 30-dic	Sábado 31-dic	Domingo 1-ene
<b>Brassicaceae</b> (Crucifera)							1
<b>Casuarina</b> (Pino de Australia)	1	3					1
<b>Cupressaceae</b> (Ciprés, enebro)	2	2	4	4	1	2	2
<b>Mercurialis</b> (Mercurial)				1		1	
<b>Palmaceae</b> (Palmeras)	1						
<b>Urtica membranacea</b>		1					
<b>Urticaceae</b> (Ortiga, parietaria)	2	3		1	1	1	4
<b>TOTAL</b>	<b>6</b>	<b>9</b>	<b>4</b>	<b>6</b>	<b>2</b>	<b>4</b>	<b>8</b>
<b>Alternaria</b>	<b>3</b>	<b>1</b>	<b>7</b>	<b>3</b>	<b>2</b>	<b>1</b>	<b>2</b>

**Punto de muestreo:** Hospital Clínico de Valencia

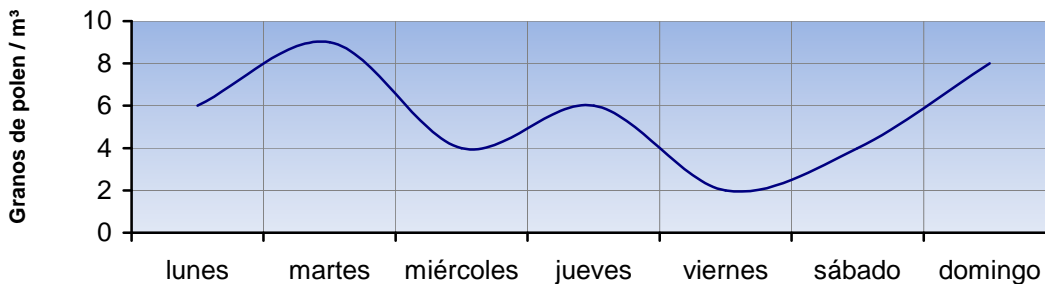
**Responsable:** Francisco Javier Suárez Pérez

# REPRESENTACIÓN GRÁFICA

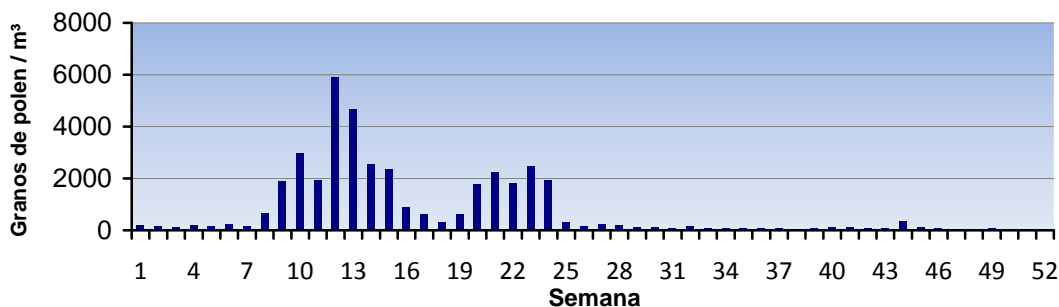


**LETI**

## EVOLUCIÓN AEROPOLÍNICA SEMANAL



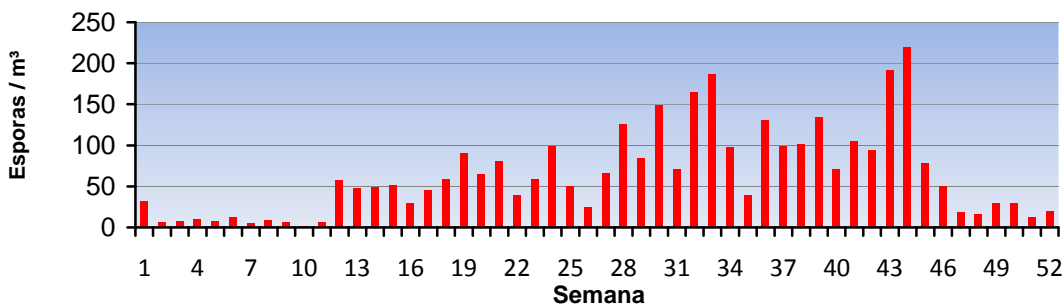
## EVOLUCIÓN AEROPOLÍNICA ANUAL



## EVOLUCIÓN SEMANAL DE ALTERNARIA



## EVOLUCIÓN ANUAL DE ALTERNARIA



POLEN  
ALTERNARIA

**Punto de muestreo:** Hospital Clínico de Valencia

**Responsable:** Francisco Javier Suárez Pérez