

ANÁLISIS AEROBIOLÓGICO



ALICANTE 2017

Datos en granos/m³ de aire

SEMANA 52	Lunes 25-dic.	Martes 26-dic.	Miércoles 27-dic.	Jueves 28-dic.	Viernes 29-dic.	Sábado 30-dic.	Domingo 31-dic.
Amaranthaceae (Cenizo, salsola)		1					1
Artemisia (Artemisa)	16	33	29	22	9	8	14
Casuarina (Pino de Australia)		5		1	2	1	6
Cupressaceae (Ciprés, enebro)		4	4	1	14	4	7
Fraxinus (Fresno)						1	
Juglans (Nogal)		1					
Liliaceae (Liliacea)						1	
Mercurialis (Mercurial)	1	1					
Pinaceae (Pino, cedro)			1				1
Poaceae (Gramínea)	1					1	
Thymelaeaceae			1			1	
Urticaceae (Ortiga, parietaria)		2			1		
OTROS					1		
TOTAL	18	47	35	24	27	17	29

Alternaria	1	5	7	5	1	5	11
-------------------	---	---	---	---	---	---	----

Punto de muestreo: Hospital General Universitario de Alicante

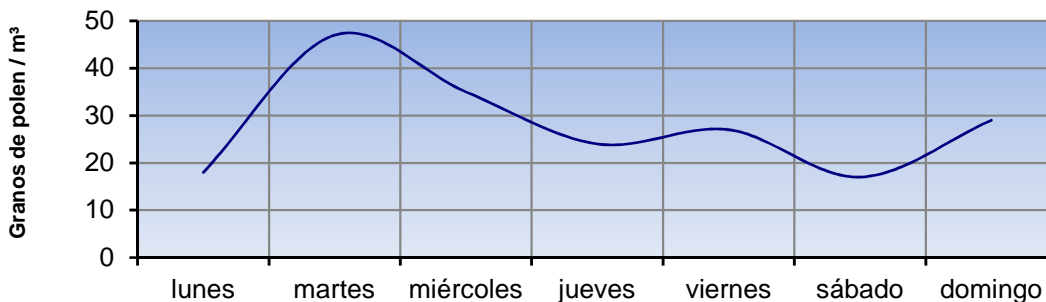
Responsable: Francisco Javier Suárez Pérez

REPRESENTACIÓN GRÁFICA

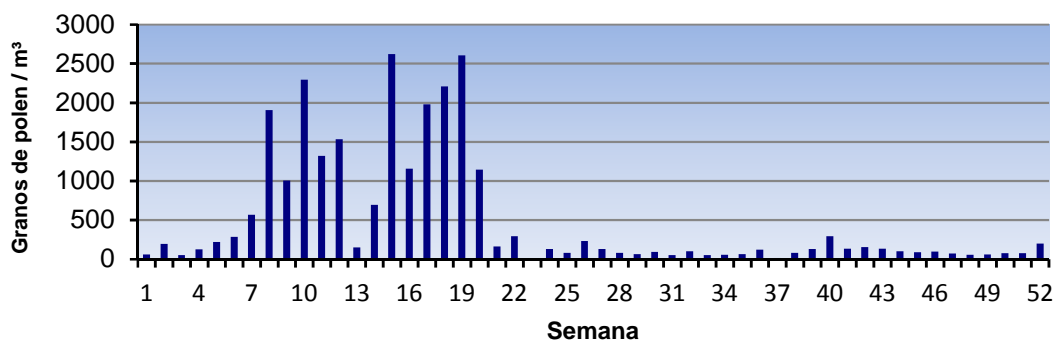


LETI

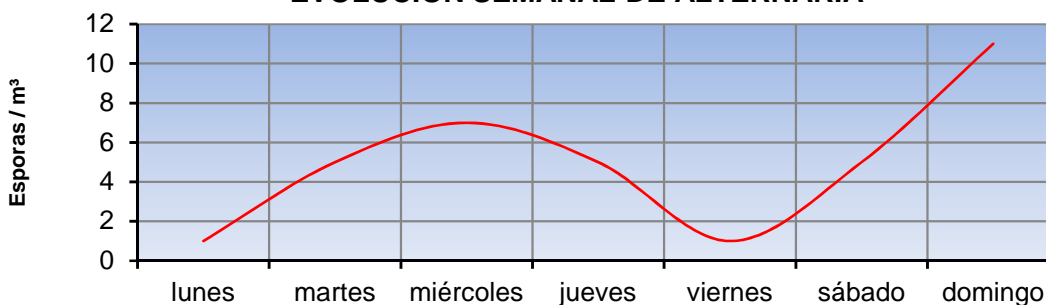
EVOLUCIÓN AEROPOLÍNICA SEMANAL



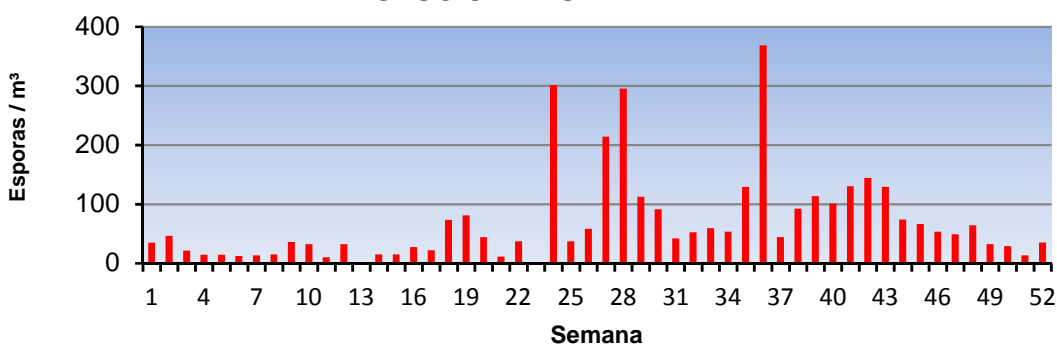
EVOLUCIÓN AEROPOLÍNICA ANUAL



EVOLUCIÓN SEMANAL DE ALTERNARIA



EVOLUCIÓN ANUAL DE ALTERNARIA



POLEN
ALTERNARIA

Punto de muestreo: Hospital General Universitario de Alicante

Responsable: Francisco Javier Suárez Pérez

ANÁLISIS AEROBIOLÓGICO



CASTELLÓN 2017

Datos en granos/m³ de aire

SEMANA 52	Lunes 25-dic.	Martes 26-dic.	Miércoles 27-dic.	Jueves 28-dic.	Viernes 29-dic.	Sábado 30-dic.	Domingo 31-dic.
Amaranthaceae (Cenizo, salsola)	S				1		
Casuarina (Pino de Australia)	I	1	1				
Cupressaceae (Ciprés, enebro)	N	4	2		1	1	3
Fraxinus (Fresno)					1		
Pinaceae (Pino, cedro)	D			1		1	
Poaceae (Gramínea)	A					1	
Urticaceae (Ortiga, parietaria)	T		2			1	1
	O						
	S						
TOTAL	0	5	5	1	3	4	4
Alternaria	0	1	4	2	4	1	1

Punto de muestreo: Hospital General de Castellón

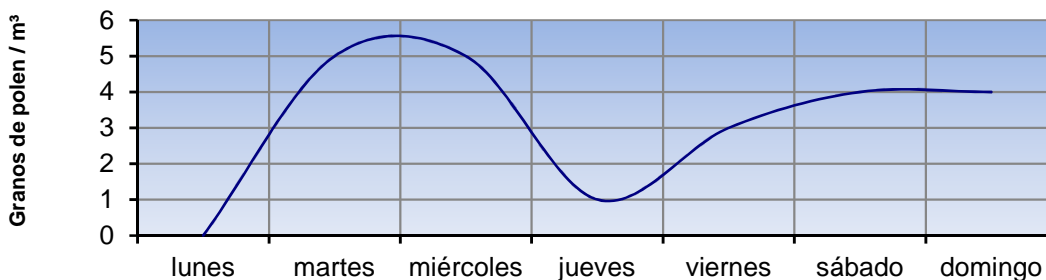
Responsable: Francisco Javier Suárez Pérez

REPRESENTACIÓN GRÁFICA

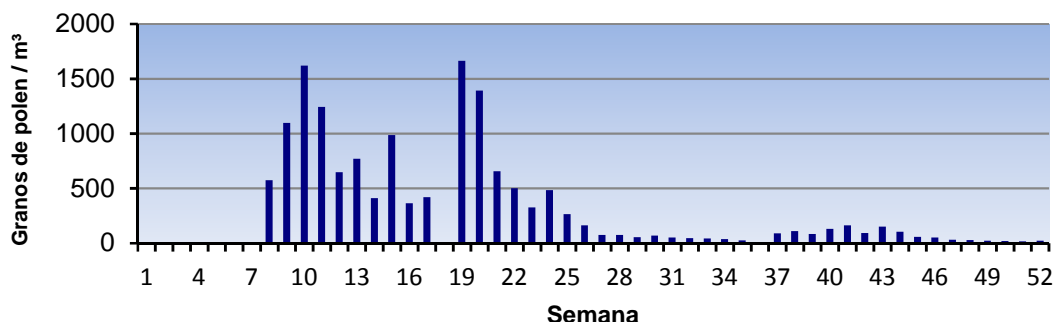


LETI

EVOLUCIÓN AEROPOLÍNICA SEMANAL



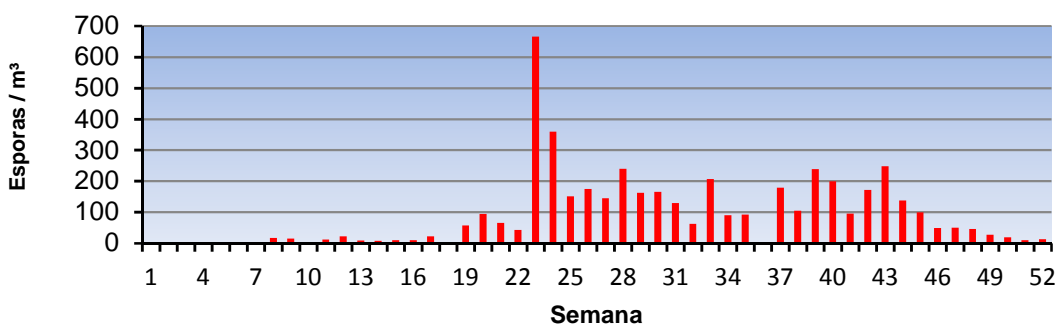
EVOLUCIÓN AEROPOLÍNICA ANUAL



EVOLUCIÓN SEMANAL DE ALTERNARIA



EVOLUCIÓN ANUAL DE ALTERNARIA



Punto de muestreo: Hospital General de Castellón

Responsable: Francisco Javier Suárez Pérez

ANÁLISIS AEROBIOLÓGICO



PEGO
2017

Datos en granos/m³ de aire

SEMANA 52	Lunes 25-dic.	Martes 26-dic.	Miércoles 27-dic.	Jueves 28-dic.	Viernes 29-dic.	Sábado 30-dic.	Domingo 31-dic.
Cupressaceae (Ciprés, enebro)	2	6	7		17	7	4
Echium (Viborera)	1						
Ericaceae (Brezo)			1				
Fraxinus (Fresno)							1
Mercurialis (Mercurial)							1
Urtica membranacea	3				1		1
Urticaceae (Ortiga, parietaria)	3	2	1	1		3	7
OTROS		1	1				
TOTAL	9	9	10	1	18	10	14

Alternaria	1	17	8	1	3	4	4
-------------------	---	----	---	---	---	---	---

Punto de muestreo: Colegio San Antonio

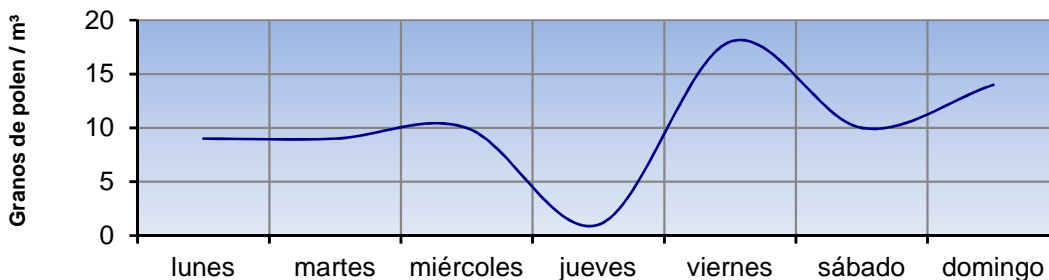
Responsable: Francisco Javier Suárez Pérez

REPRESENTACIÓN GRÁFICA

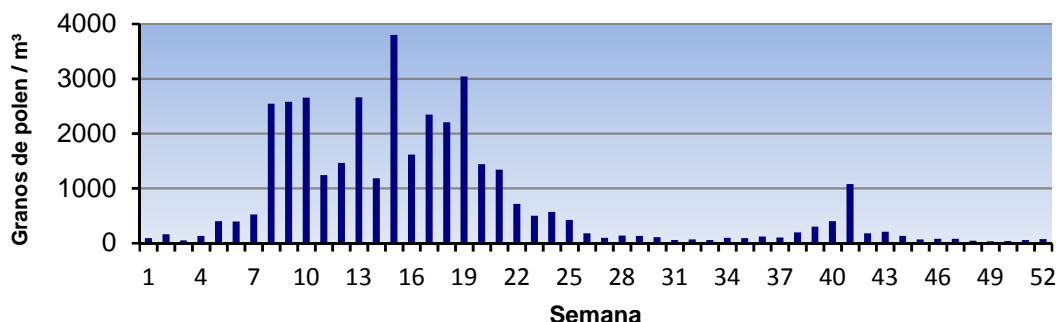


LETI

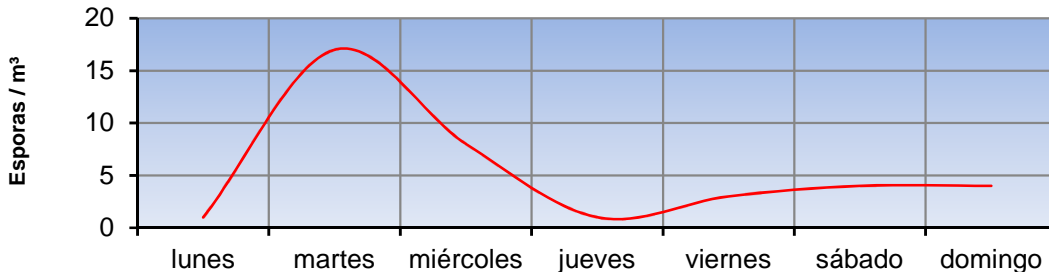
EVOLUCIÓN AEROPOLÍNICA SEMANAL



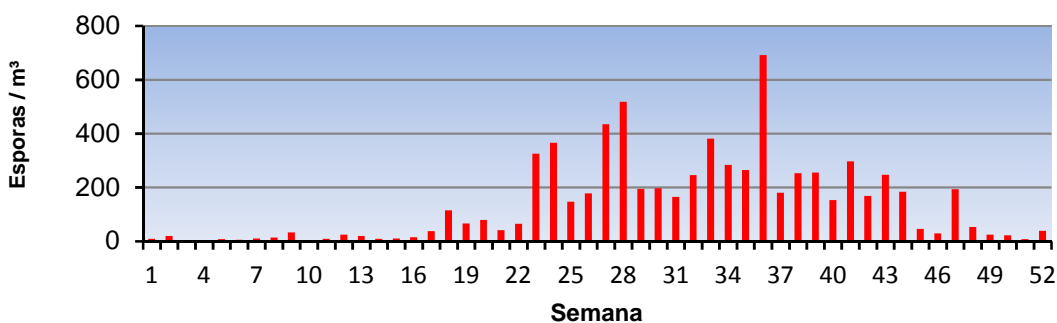
EVOLUCIÓN AEROPOLÍNICA ANUAL



EVOLUCIÓN SEMANAL DE ALTERNARIA



EVOLUCIÓN ANUAL DE ALTERNARIA



POLEN
ALTERNARIA

Punto de muestreo: Colegio San Antonio

Responsable: Francisco Javier Suárez Pérez

ANÁLISIS AEROBIOLÓGICO



VALENCIA 2017

Datos en granos/m³ de aire

SEMANA 52	Lunes 25-dic.	Martes 26-dic.	Miércoles 27-dic.	Jueves 28-dic.	Viernes 29-dic.	Sábado 30-dic.	Domingo 31-dic.
Amaranthaceae (Cenizo, salsola)			1	1			
Artemisia (Artemisa)	2	1					1
Casuarina (Pino de Australia)		2	1		1		
Cupressaceae (Ciprés, enebro)	10	1	6	2	17	9	11
Quercus (Encina, alcornoque)					1		
Urticaceae (Ortiga, parietaria)	1		2	1	1	1	
OTROS			1				
TOTAL	13	4	11	4	20	10	12

Alternaria	0	4	4	3	1	5	1
-------------------	---	---	---	---	---	---	---

Punto de muestreo: Hospital Clínico de Valencia

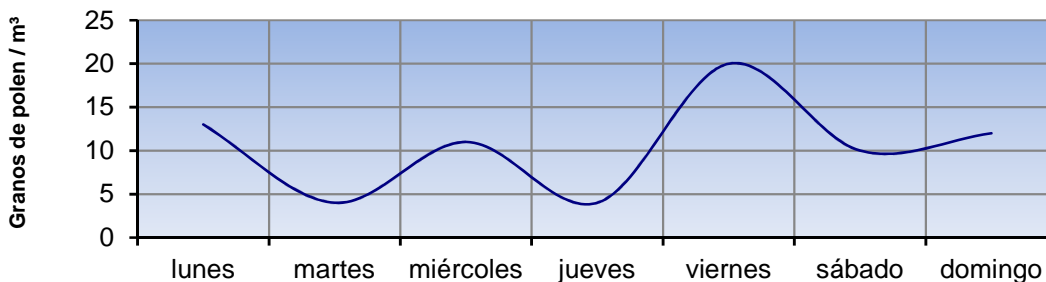
Responsable: Francisco Javier Suárez Pérez

REPRESENTACIÓN GRÁFICA

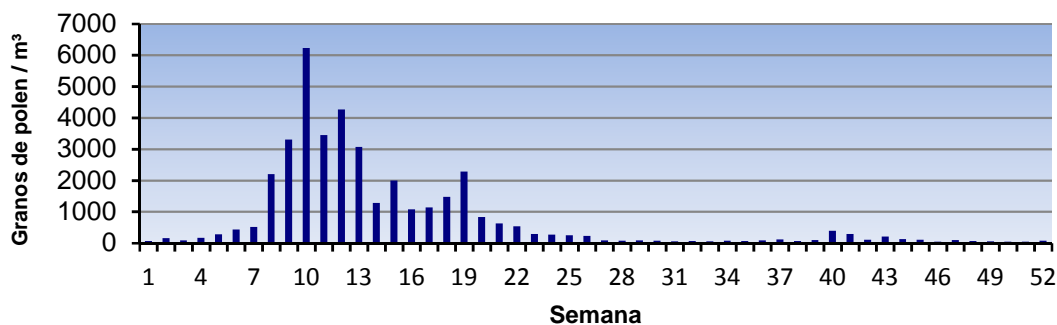


LETI

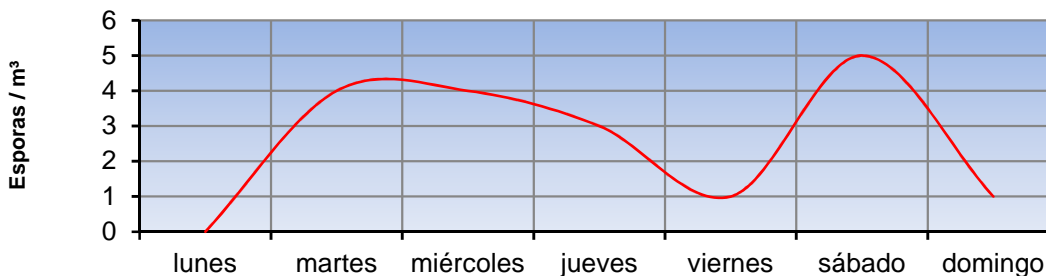
EVOLUCIÓN AEROPOLÍNICA SEMANAL



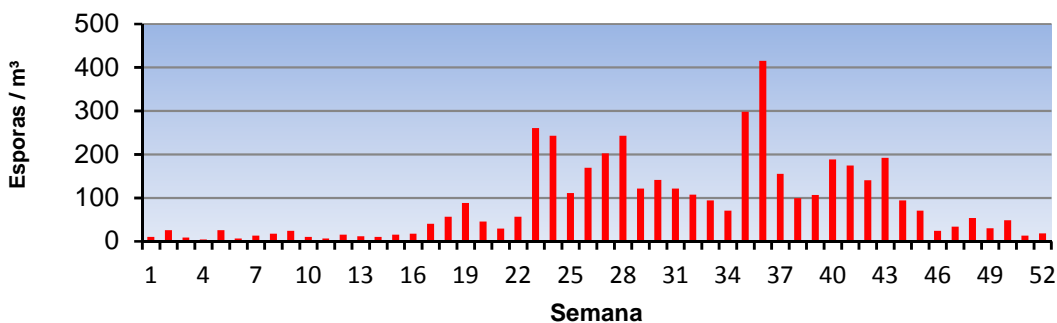
EVOLUCIÓN AEROPOLÍNICA ANUAL



EVOLUCIÓN SEMANAL DE ALTERNARIA



EVOLUCIÓN ANUAL DE ALTERNARIA



POLEN

ALTERNARIA

Punto de muestreo: Hospital Clínico de Valencia

Responsable: Francisco Javier Suárez Pérez