

# ANÁLISIS AEROBIOLÓGICO



## ALICANTE

2016

Datos en granos/m<sup>3</sup> de aire

SEMANA 30	Lunes 25-jul	Martes 26-jul	Miércoles 27-jul	Jueves 28-jul	Viernes 29-jul	Sábado 30-jul	Domingo 31-jul
<b>Apiaceae</b> (Umbelífera)	S		1				
<b>Artemisia</b> (Artemisa)	I			1			
<b>Brassicaceae</b> (Crucífera)	N					1	
<b>Cannabis</b> (Cáñamo)						1	
<b>Castanea</b> (Castaño)	D	2	3	3			
<b>Chenopodiaceae</b> (Cenizo, salsola)	A	5	5	2	3	1	5
<b>Compositae</b> (Tipo Senecio)	T			1			
<b>Cyperaceae</b> (Juncia, lastán)	O			1			
<b>Ligustrum</b> (Aligustre)	S	1		2			
<b>Olea</b> (Olivo)		1	1	1	1	2	2
<b>Palmaceae</b> (Palmeras)						1	
<b>Pinaceae</b> (Pinos, cedros)		1		4			2
<b>Poaceae</b> (Gramínea)			2		1		
<b>Quercus</b> (Encina, alcornoque)			1	1	1		
<b>Urticaceae</b> (Ortiga, parietaria)		1		3	4		
<b>OTROS</b>		1			1	1	
<b>TOTAL</b>	<b>0</b>	<b>12</b>	<b>13</b>	<b>19</b>	<b>11</b>	<b>7</b>	<b>9</b>

<b>Alternaria</b>	0	22	29	17	15	5	12
-------------------	---	----	----	----	----	---	----

**Punto de muestreo:** Hospital General Universitario de Alicante

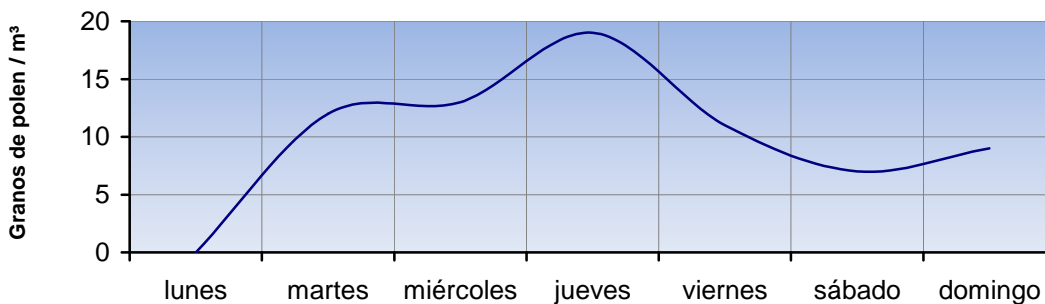
**Responsable:** Francisco Javier Suárez Pérez

# REPRESENTACIÓN GRÁFICA

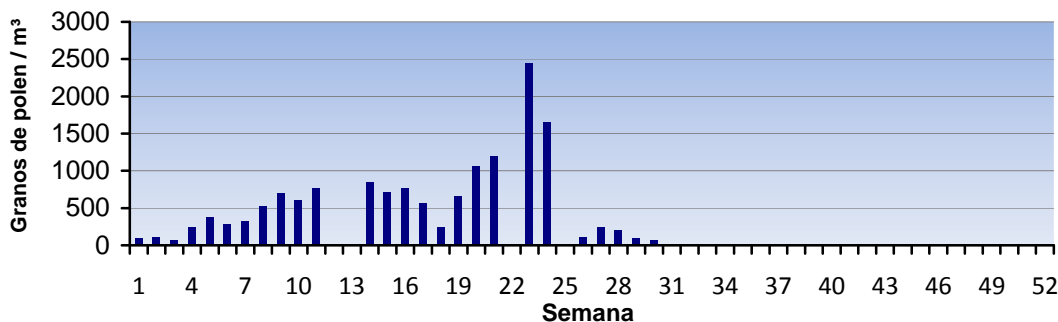


**LETI**

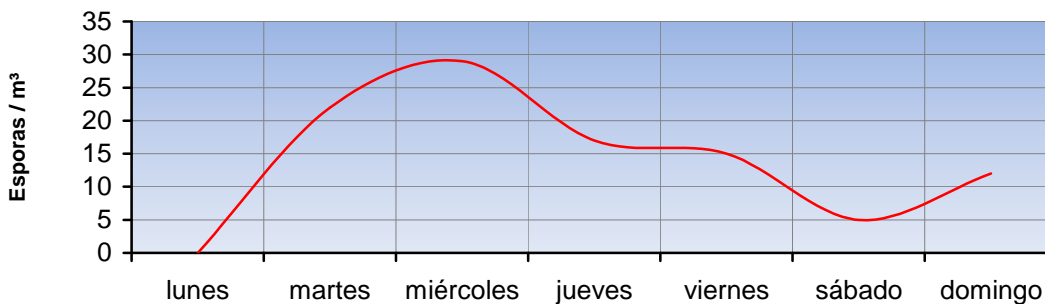
## EVOLUCIÓN AEROPOLÍNICA SEMANAL



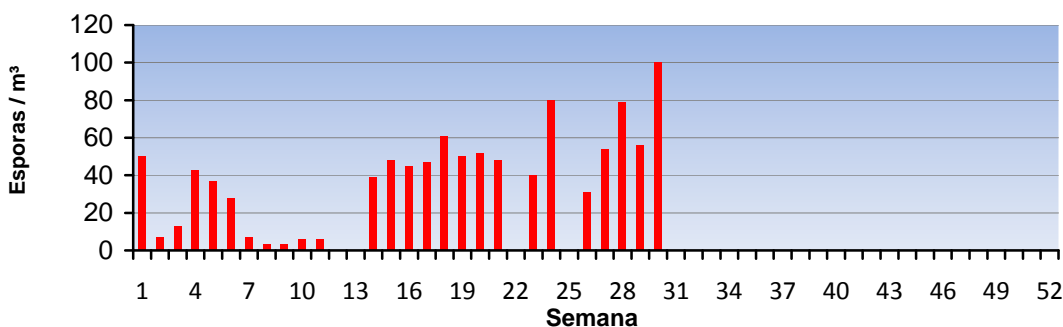
## EVOLUCIÓN AEROPOLÍNICA ANUAL



## EVOLUCIÓN SEMANAL DE ALTERNARIA



## EVOLUCIÓN ANUAL DE ALTERNARIA



POLEN

ALTERNARIA

**Punto de muestreo:** Hospital General Universitario de Alicante

**Responsable:** Francisco Javier Suárez Pérez

# ANÁLISIS AEROBIOLÓGICO



## CASTELLÓN

2016

Datos en granos/m<sup>3</sup> de aire

SEMANA 30	Lunes 25-jul	Martes 26-jul	Miércoles 27-jul	Jueves 28-jul	Viernes 29-jul	Sábado 30-jul	Domingo 31-jul
<b>Apiaceae</b> (Umbelífera)				2			
<b>Cannabis</b> (Cáñamo)					1	1	
<b>Castanea</b> (Castaño)	7	3	3	4	1		
<b>Chenopodiaceae</b> (Cenizo, salsola)	1	2	4	1	4		1
<b>Compositae</b> (Tipo Senecio)							1
<b>Cupressaceae</b> (Ciprés, enebro)		1	1				
<b>Cyperaceae</b> (Juncia, lastán)						1	
<b>Ericaceae</b> (Brezo)			1				
<b>Liliaceae</b> (Liliacea)		1					
<b>Olea</b> (Olivo)				1	3	1	
<b>Palmaceae</b> (Palmeras)		3					
<b>Pinaceae</b> (Pinos, cedros)	1		3			1	
<b>Plantago</b> (Llantén)							1
<b>Poaceae</b> (Gramínea)				2			1
<b>Quercus</b> (Encina, alcornoque)		3	2	2		1	
<b>Typhaceae</b> (Tifa)	1						
<b>Urticaceae</b> (Ortiga, parietaria)	10	3	8	6	5	1	1
<b>OTROS</b>				1	1		1
<b>TOTAL</b>	<b>20</b>	<b>16</b>	<b>22</b>	<b>19</b>	<b>15</b>	<b>6</b>	<b>6</b>

<b>Alternaria</b>	27	35	33	42	26	15	14
-------------------	----	----	----	----	----	----	----

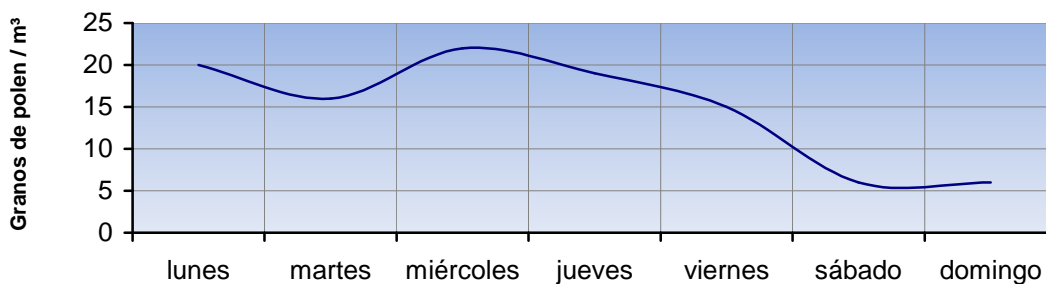
**Punto de muestreo:** Hospital General de Castellón

**Responsable:** Francisco Javier Suárez Pérez

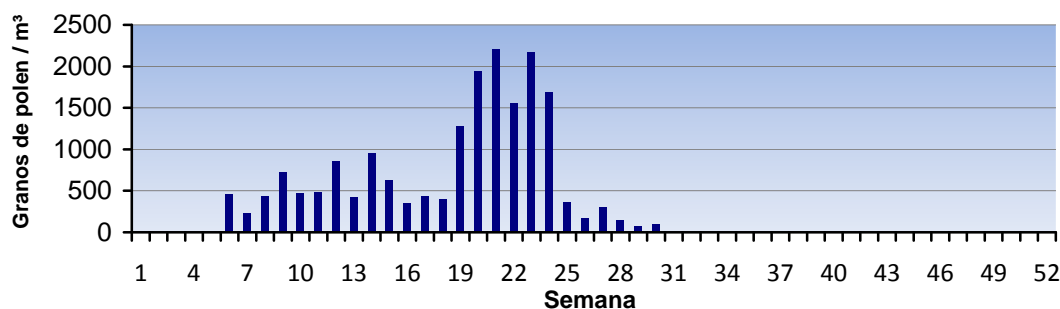
# REPRESENTACIÓN GRÁFICA



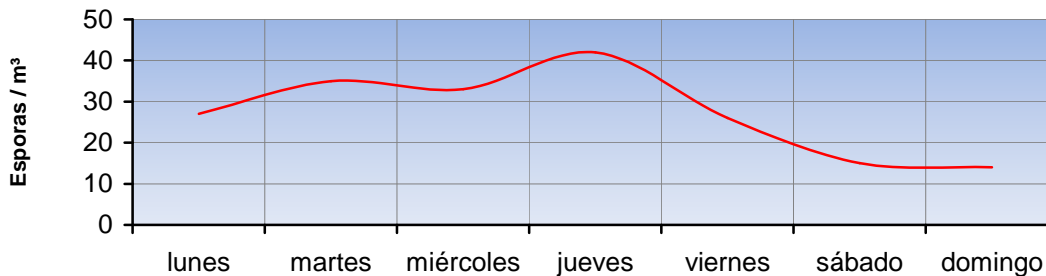
## EVOLUCIÓN AEROPOLÍNICA SEMANAL



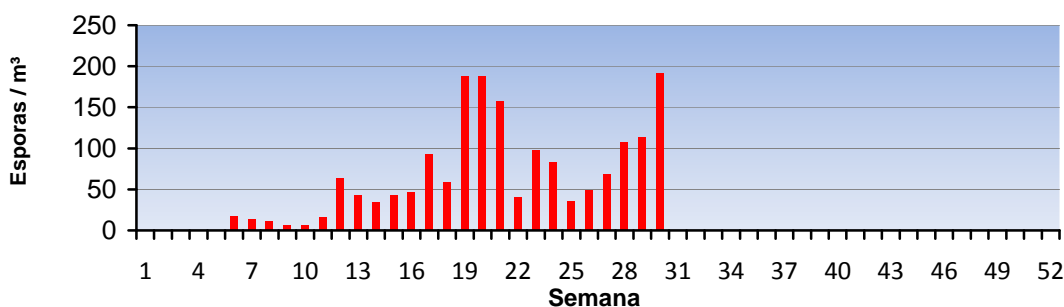
## EVOLUCIÓN AEROPOLÍNICA ANUAL



## EVOLUCIÓN SEMANAL DE ALTERNARIA



## EVOLUCIÓN ANUAL DE ALTERNARIA



POLEN

ALTERNARIA

Punto de muestreo: Hospital General de Castellón

Responsable: Francisco Javier Suárez Pérez

# ANÁLISIS AEROBIOLÓGICO



**PEGO**  
2016

Datos en granos/m<sup>3</sup> de aire

<b>SEMANA 30</b>	Lunes 25-jul	Martes 26-jul	Miércoles 27-jul	Jueves 28-jul	Viernes 29-jul	Sábado 30-jul	Domingo 31-jul
<b>Cannabis</b> (Cáñamo)					1	1	1
<b>Castanea</b> (Castaño)	1	3	1				
<b>Chenopodiaceae</b> (Cenizo, salsola)	3	2	2	1	6	2	3
<b>Compositae</b> (Tipo Senecio)							1
<b>Cupressaceae</b> (Ciprés, enebro)		1				2	
<b>Cyperaceae</b> (Juncia, lastán)				1		1	
<b>Liliaceae</b> (Liliacea)	1		1				
<b>Myrtaceae</b> (Eucalipto, mirto)		2	2			1	
<b>Olea</b> (Olivo)		1	2		2	2	1
<b>Palmaceae</b> (Palmeras)	1		1			1	5
<b>Pinaceae</b> (Pinos, cedros)		1		1	1	2	2
<b>Plantago</b> (Llantén)							2
<b>Poaceae</b> (Gramínea)	2	3	2	3	2	1	
<b>Quercus</b> (Encina, alcornoque)	3	1	1	2	2		3
<b>Urticaceae</b> (Ortiga, parietaria)	15	17	10	7	8	5	5
<b>OTROS</b>						1	
<b>TOTAL</b>	<b>26</b>	<b>31</b>	<b>22</b>	<b>15</b>	<b>22</b>	<b>19</b>	<b>23</b>

<b>Alternaria</b>	56	53	63	39	58	54	44
-------------------	----	----	----	----	----	----	----

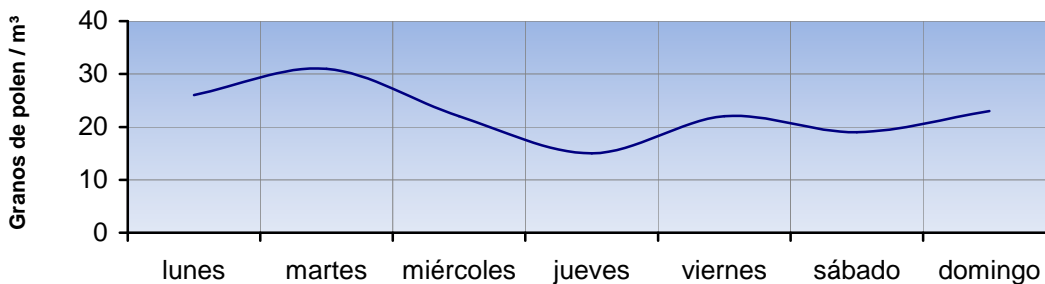
**Punto de muestreo:** Colegio San Antonio

**Responsable:** Francisco Javier Suárez Pérez

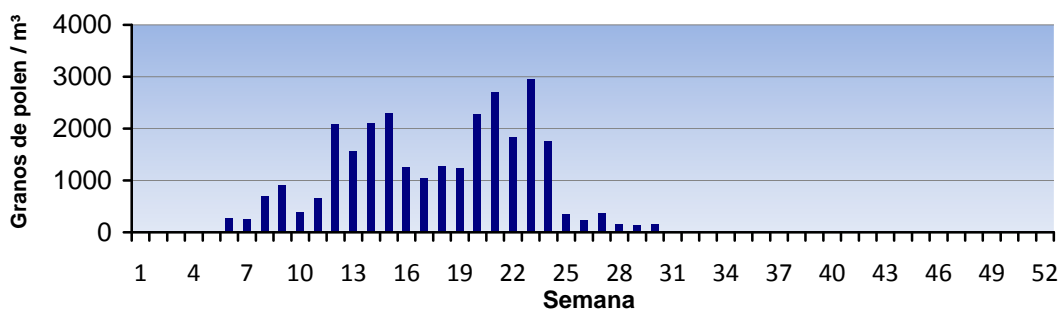
# REPRESENTACIÓN GRÁFICA



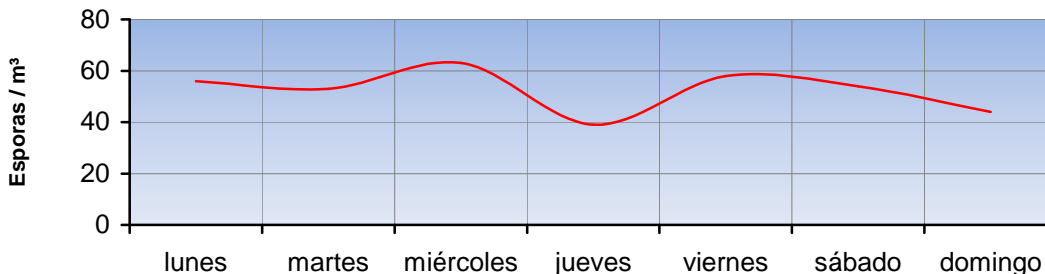
## EVOLUCIÓN AEROPOLÍNICA SEMANAL



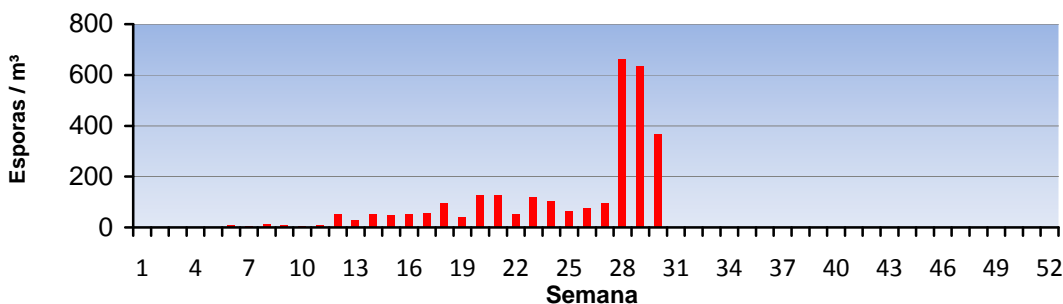
## EVOLUCIÓN AEROPOLÍNICA ANUAL



## EVOLUCIÓN SEMANAL DE ALTERNARIA



## EVOLUCIÓN ANUAL DE ALTERNARIA



POLEN

ALTERNARIA

Punto de muestreo: Colegio San Antonio

Responsable: Francisco Javier Suárez Pérez

# ANÁLISIS AEROBIOLÓGICO



## VALENCIA

2016

Datos en granos/m<sup>3</sup> de aire

SEMANA 30	Lunes 25-jul	Martes 26-jul	Miércoles 27-jul	Jueves 28-jul	Viernes 29-jul	Sábado 30-jul	Domingo 31-jul
<b>Cannabis</b> (Cáñamo)					1	3	1
<b>Castanea</b> (Castaño)	5		3		3		
<b>Chenopodiaceae</b> (Cenizo, salsola)	2	4	4	3	1	9	2
<b>Compositae</b> (Tipo Senecio)	1						
<b>Cupressaceae</b> (Ciprés, enebro)		1					
<b>Cyperaceae</b> (Juncia, lastán)		1					
<b>Ericaceae</b> (Brezo)		1					1
<b>Ligustrum</b> (Aligustre)		4					
<b>Morus</b> (Morera)						1	
<b>Myrtaceae</b> (Eucalipto, mirto)				1		1	
<b>Olea</b> (Olivo)	1	1	3	1	3	3	1
<b>Palmaceae</b> (Palmeras)	1	4			1	3	7
<b>Pinaceae</b> (Pinos, cedros)	1	2	2				
<b>Plantago</b> (Llantén)		1					
<b>Platanus</b> (Plátano de sombra)	1						1
<b>Poaceae</b> (Gramínea)		2	1		1	1	2
<b>Quercus</b> (Encina, alcornoque)	1	2	1		1		2
<b>Typhaceae</b> (Tifa)						1	
<b>Urticaceae</b> (Ortiga, parietaria)	5	4	6	3	6	1	1
<b>OTROS</b>	1					2	
<b>TOTAL</b>	<b>19</b>	<b>27</b>	<b>20</b>	<b>8</b>	<b>17</b>	<b>25</b>	<b>18</b>

<b>Alternaria</b>	26	20	31	23	17	11	21
-------------------	----	----	----	----	----	----	----

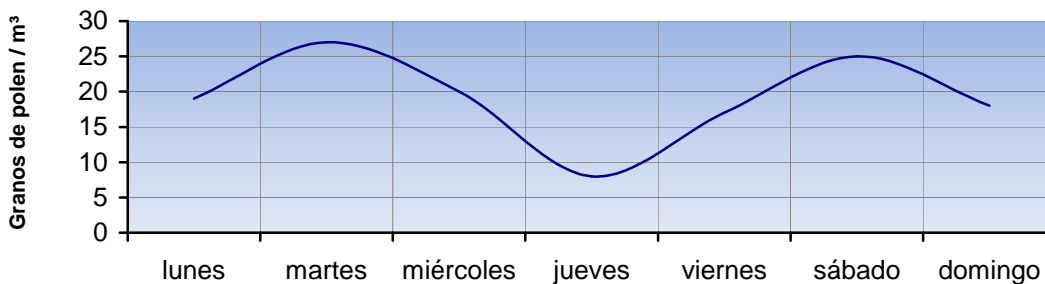
**Punto de muestreo:** Hospital Clínico de Valencia

**Responsable:** Francisco Javier Suárez Pérez

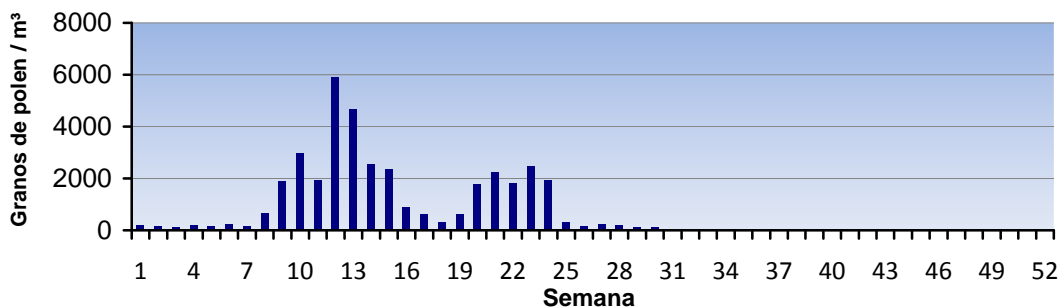
# REPRESENTACIÓN GRÁFICA



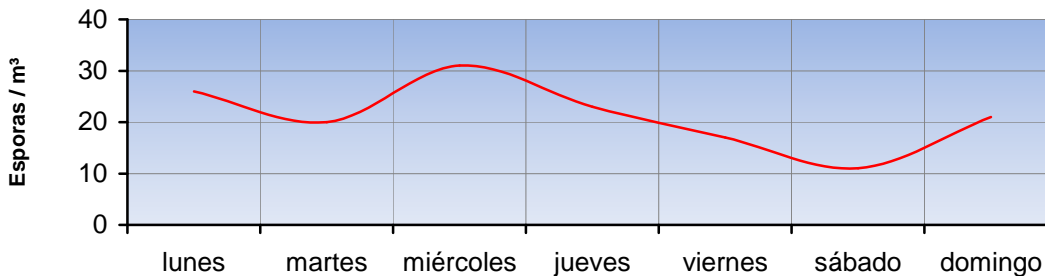
## EVOLUCIÓN AEROPOLÍNICA SEMANAL



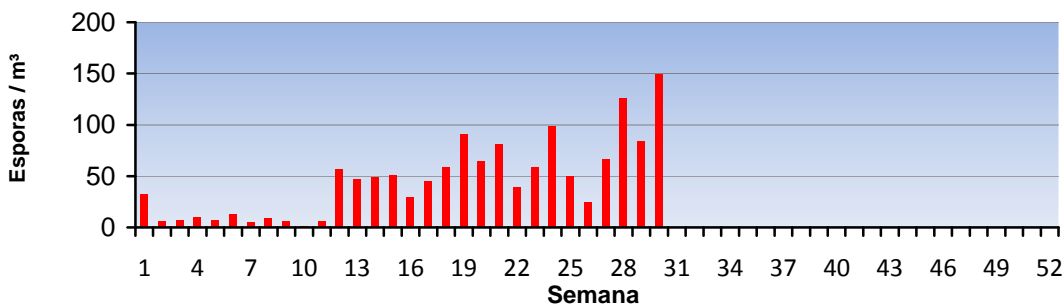
## EVOLUCIÓN AEROPOLÍNICA ANUAL



## EVOLUCIÓN SEMANAL DE ALTERNARIA



## EVOLUCIÓN ANUAL DE ALTERNARIA



POLEN

ALTERNARIA

Punto de muestreo: Hospital Clínico de Valencia

Responsable: Francisco Javier Suárez Pérez