

# ANÁLISIS AEROBIOLÓGICO



## ALICANTE 2016

Datos en granos/m<sup>3</sup> de aire

SEMANA 43	Lunes 24-oct	Martes 25-oct	Miércoles 26-oct	Jueves 27-oct	Viernes 28-oct	Sábado 29-oct	Domingo 30-oct
<b>Artemisia</b> (Artemisa)	S	S	S			1	
<b>Casuarina</b> (Pino de Australia)	I	I	I			2	2
<b>Chenopodiaceae</b> (Cenizo, salsola)	N	N	N	1	1		1
<b>Cupressaceae</b> (Ciprés, enebro)				3	2	13	6
<b>Olea</b> (Olivo)	D	D	D	1			
<b>Palmaceae</b> (Palmeras)	A	A	A			1	
<b>Poaceae</b> (Gramínea)	T	T	T	2			
<b>Urticaceae</b> (Ortiga, parietaria)	O	O	O		1	1	
	S	S	S				
<b>TOTAL</b>	<b>0</b>	<b>0</b>	<b>0</b>	<b>7</b>	<b>4</b>	<b>18</b>	<b>9</b>
<b>Alternaria</b>	<b>0</b>	<b>0</b>	<b>0</b>	<b>17</b>	<b>27</b>	<b>18</b>	<b>20</b>

**Punto de muestreo:** Hospital General Universitario de Alicante

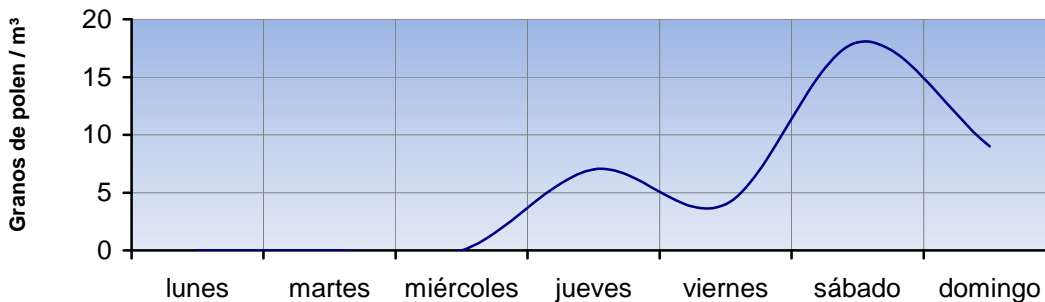
**Responsable:** Francisco Javier Suárez Pérez

# REPRESENTACIÓN GRÁFICA

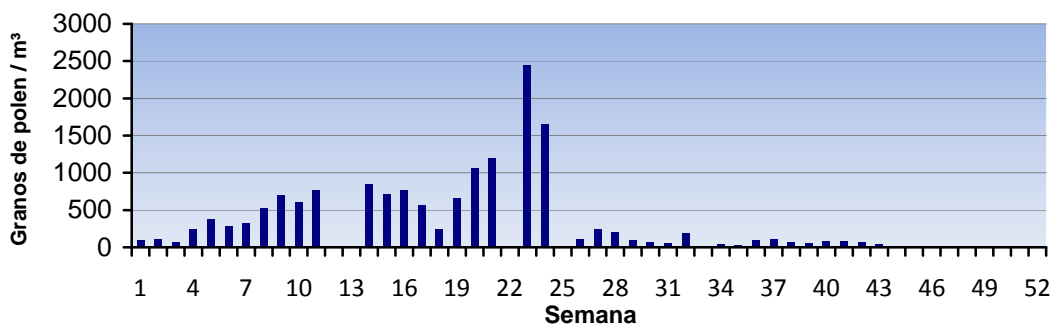


**LETI**

## EVOLUCIÓN AEROPOLÍNICA SEMANAL



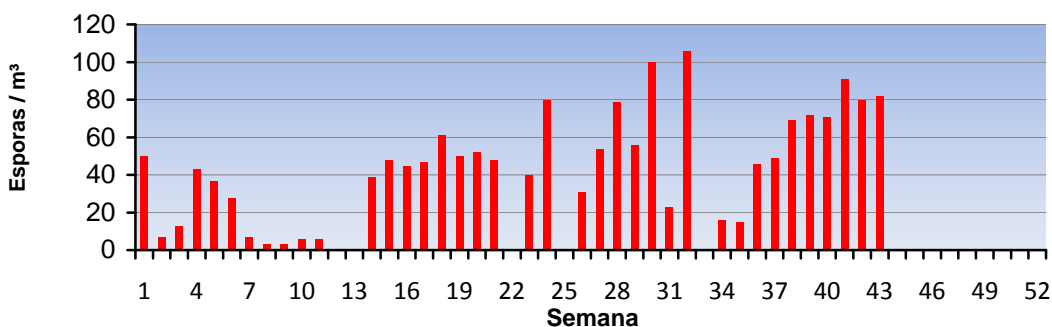
## EVOLUCIÓN AEROPOLÍNICA ANUAL



## EVOLUCIÓN SEMANAL DE ALTERNARIA



## EVOLUCIÓN ANUAL DE ALTERNARIA



POLEN  
ALTERNARIA

**Punto de muestreo:** Hospital General Universitario de Alicante

**Responsable:** Francisco Javier Suárez Pérez

# ANÁLISIS AEROBIOLÓGICO



## CASTELLÓN 2016

Datos en granos/m<sup>3</sup> de aire

SEMANA 43	Lunes 24-oct	Martes 25-oct	Miércoles 26-oct	Jueves 27-oct	Viernes 28-oct	Sábado 29-oct	Domingo 30-oct
<b>Apiaceae</b> (Umbelífera)		1					
<b>Brassicaceae</b> (Crucífera)					1		3
<b>Casuarina</b> (Pino de Australia)						3	1
<b>Ceratonía</b> (Algarrobo)				1	1		
<b>Chenopodiaceae</b> (Cenizo, salsola)					1	1	2
<b>Cupressaceae</b> (Ciprés, enebro)	1	1	1	6	17	5	7
<b>Cyperaceae</b> (Juncia, lastán)				1			
<b>Palmaceae</b> (Palmeras)	2						
<b>Pinaceae</b> (Pinos, cedros)		1					
<b>Poaceae</b> (Gramínea)						1	
<b>Urticaceae</b> (Ortiga, parietaria)				1	1		2
<b>OTROS</b>	1		1			1	
<b>TOTAL</b>	<b>4</b>	<b>3</b>	<b>2</b>	<b>9</b>	<b>21</b>	<b>11</b>	<b>15</b>

<b>Alternaria</b>	73	18	25	27	21	19	26
-------------------	----	----	----	----	----	----	----

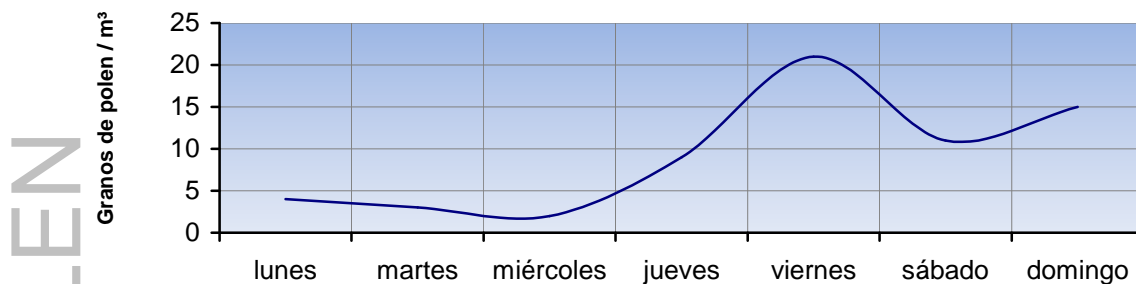
**Punto de muestreo:** Hospital General de Castellón

**Responsable:** Francisco Javier Suárez Pérez

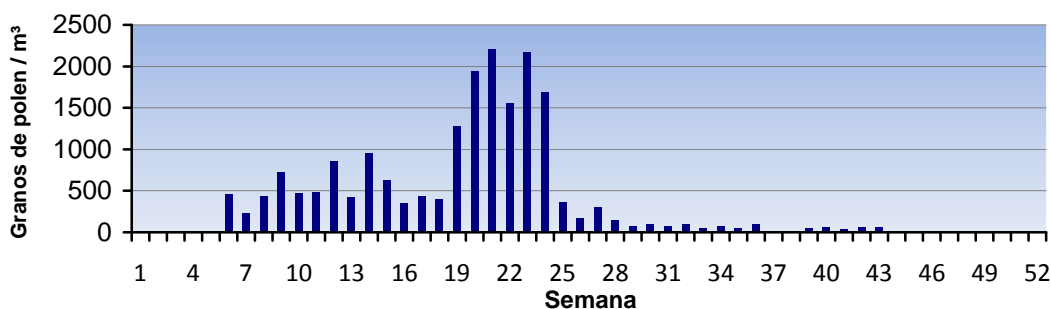
# REPRESENTACIÓN GRÁFICA



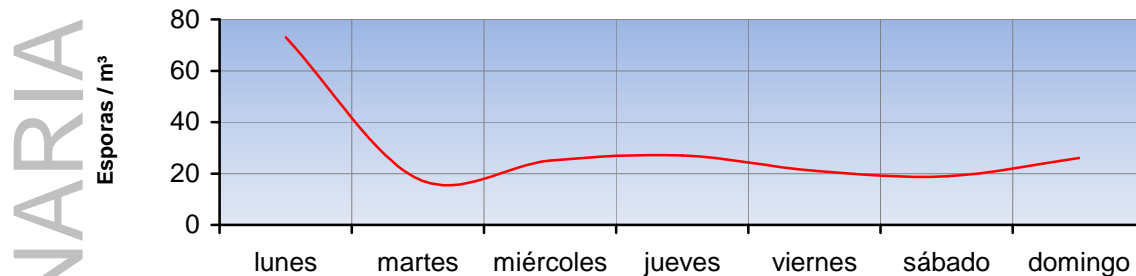
## EVOLUCIÓN AEROPOLÍNICA SEMANAL



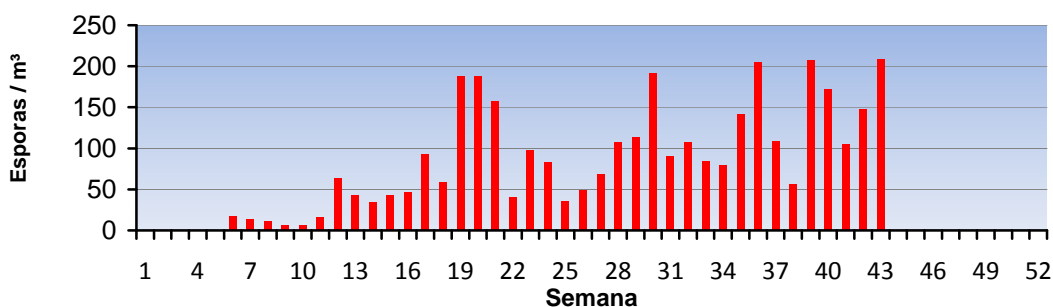
## EVOLUCIÓN AEROPOLÍNICA ANUAL



## EVOLUCIÓN SEMANAL DE ALTERNARIA



## EVOLUCIÓN ANUAL DE ALTERNARIA



Punto de muestreo: Hospital General de Castellón

Responsable: Francisco Javier Suárez Pérez

# ANÁLISIS AEROBIOLÓGICO



**PEGO**  
2016

Datos en granos/m<sup>3</sup> de aire

<b>SEMANA 43</b>	Lunes 24-oct	Martes 25-oct	Miércoles 26-oct	Jueves 27-oct	Viernes 28-oct	Sábado 29-oct	Domingo 30-oct
<b>Apiaceae</b> (Umbelífera)							1
<b>Casuarina</b> (Pino de Australia)						2	2
<b>Ceratonia</b> (Algarrobo)	1			1	2	1	1
<b>Chenopodiaceae</b> (Cenizo, salsola)	4						
<b>Cupressaceae</b> (Ciprés, enebro)	12	7	1	9	5	6	16
<b>Cyperaceae</b> (Juncia, lastán)	1			3			1
<b>Ericaceae</b> (Brezo)	1	2	1				
<b>Labiatae</b> (Labiada)						1	
<b>Moraceae</b> (Morera del papel)	3						
<b>Palmaceae</b> (Palmeras)				1	1	1	
<b>Pinaceae</b> (Pinos, cedros)		1					
<b>Plantago</b> (Llantén)							1
<b>Poaceae</b> (Gramínea)	2				1	1	
<b>Quercus</b> (Encina, alcornoque)				1	1		
<b>Urtica membranacea</b>	1					2	
<b>Urticaceae</b> (Ortiga, parietaria)	2	4	1	1	1	7	2
<b>OTROS</b>						3	
<b>TOTAL</b>	<b>27</b>	<b>14</b>	<b>3</b>	<b>16</b>	<b>11</b>	<b>24</b>	<b>24</b>

<b>Alternaria</b>	71	19	22	33	25	30	39
-------------------	----	----	----	----	----	----	----

**Punto de muestreo:** Colegio San Antonio

**Responsable:** Francisco Javier Suárez Pérez

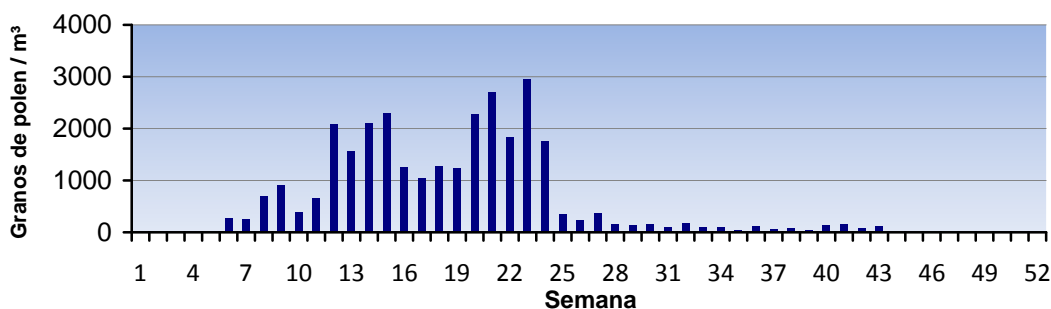
# REPRESENTACIÓN GRÁFICA



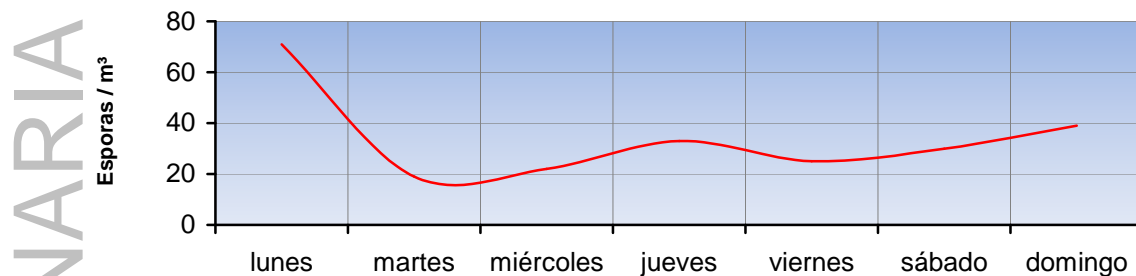
## EVOLUCIÓN AEROPOLÍNICA SEMANAL



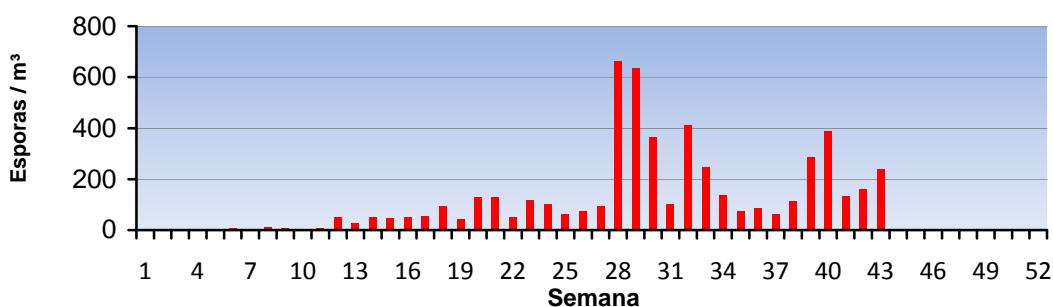
## EVOLUCIÓN AEROPOLÍNICA ANUAL



## EVOLUCIÓN SEMANAL DE ALTERNARIA



## EVOLUCIÓN ANUAL DE ALTERNARIA



Punto de muestreo: Colegio San Antonio

Responsable: Francisco Javier Suárez Pérez

# ANÁLISIS AEROBIOLÓGICO



## VALENCIA 2016

Datos en granos/m<sup>3</sup> de aire

SEMANA 43	Lunes 24-oct	Martes 25-oct	Miércoles 26-oct	Jueves 27-oct	Viernes 28-oct	Sábado 29-oct	Domingo 30-oct
<b>Casuarina</b> (Pino de Australia)					1	2	4
<b>Ceratonia</b> (Algarrobo)						1	
<b>Chenopodiaceae</b> (Cenizo, salsola)					1		1
<b>Cupressaceae</b> (Ciprés, enebro)	16	2	2	6	12	5	17
<b>Cyperaceae</b> (Juncia, lastán)	2		1			1	
<b>Palmaceae</b> (Palmeras)	1	4				1	2
<b>Platanus</b> (Plátano de sombra)			1	2			
<b>Poaceae</b> (Gramínea)			1		2		1
<b>Urticaceae</b> (Ortiga, parietaria)	2	1		1	1	1	
<b>OTROS</b>	2	2			1	1	1
<b>TOTAL</b>	<b>23</b>	<b>9</b>	<b>5</b>	<b>9</b>	<b>18</b>	<b>12</b>	<b>26</b>

<b>Alternaria</b>	49	27	16	21	20	17	41
-------------------	----	----	----	----	----	----	----

**Punto de muestreo:** Hospital Clínico de Valencia

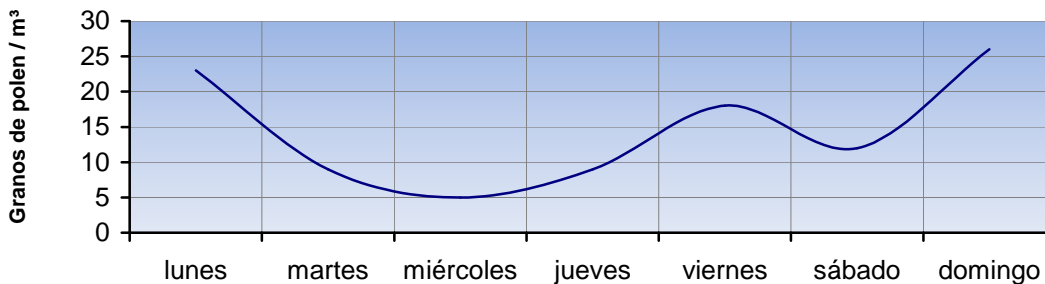
**Responsable:** Francisco Javier Suárez Pérez

# REPRESENTACIÓN GRÁFICA

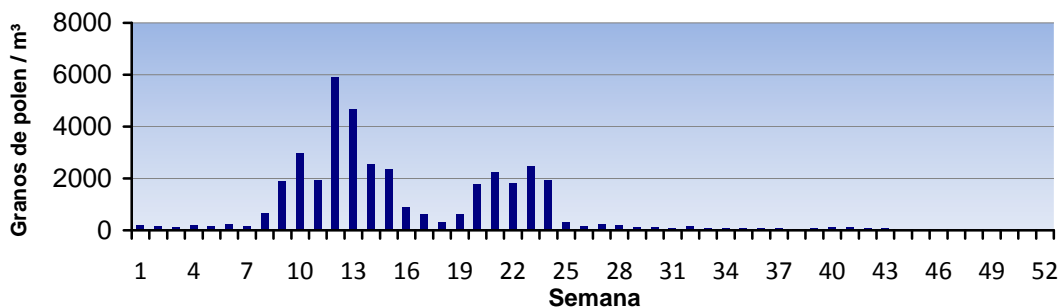


**LETI**

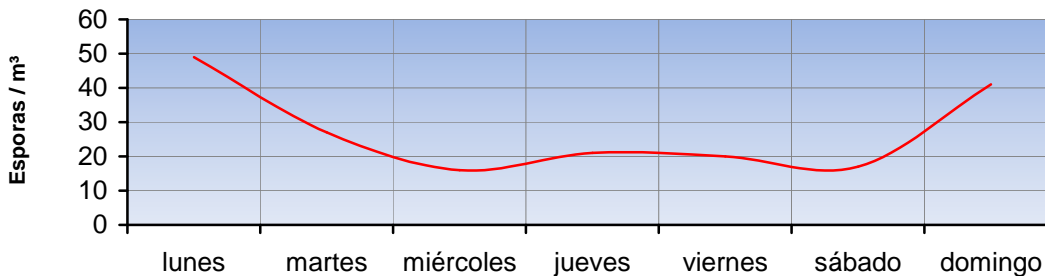
## EVOLUCIÓN AEROPOLÍNICA SEMANAL



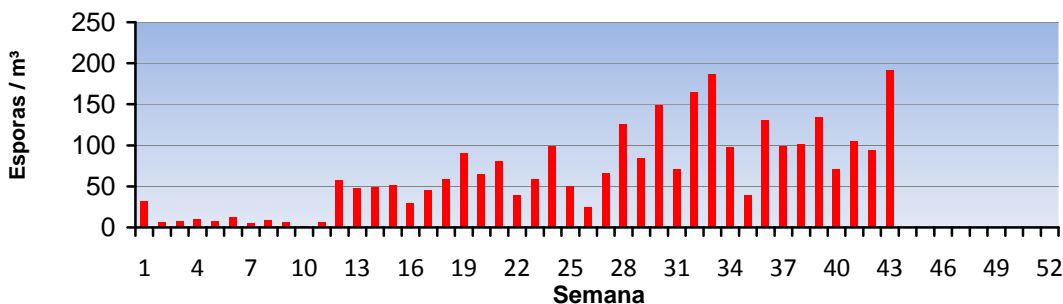
## EVOLUCIÓN AEROPOLÍNICA ANUAL



## EVOLUCIÓN SEMANAL DE ALTERNARIA



## EVOLUCIÓN ANUAL DE ALTERNARIA



POLEN  
ALTERNARIA

**Punto de muestreo:** Hospital Clínico de Valencia

**Responsable:** Francisco Javier Suárez Pérez