

ANÁLISIS AEROBIOLÓGICO



ALICANTE 2017

Datos en granos/m³ de aire

SEMANA 47	Lunes 20-nov.	Martes 21-nov.	Miércoles 22-nov.	Jueves 23-nov.	Viernes 24-nov.	Sábado 25-nov.	Domingo 26-nov.
Amaranthaceae (Cenizo, salsola)		1		1	1	1	
Apiaceae (Umbelífera)							1
Artemisia (Artemisa)	1	1	1		4	2	1
Brassicaceae (Crucífera)		1					
Casuarina (Pino de Australia)		4		1			1
Cupressaceae (Ciprés, enebro)	7	6	6	3	8	2	7
Ericaceae (Brezo)							1
Palmae (Palmeras)			2				
Poaceae (Gramínea)				1			
Urticaceae (Ortiga, parietaria)			1				
OTROS			1	1	1		1
TOTAL	8	13	11	7	14	5	12
Alternaria	5	7	7	8	6	8	8

Punto de muestreo: Hospital General Universitario de Alicante

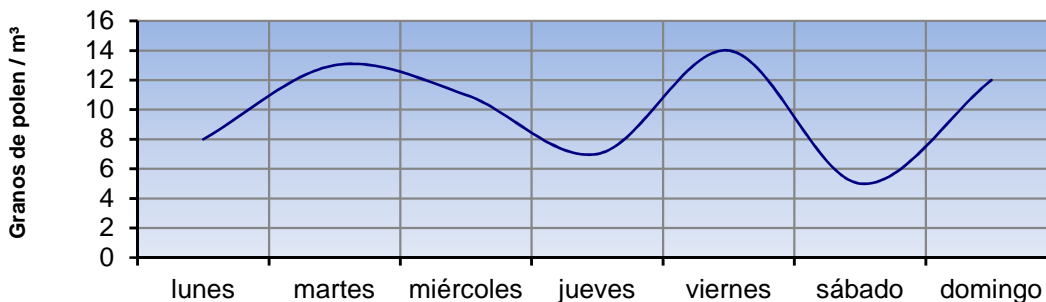
Responsable: Francisco Javier Suárez Pérez

REPRESENTACIÓN GRÁFICA

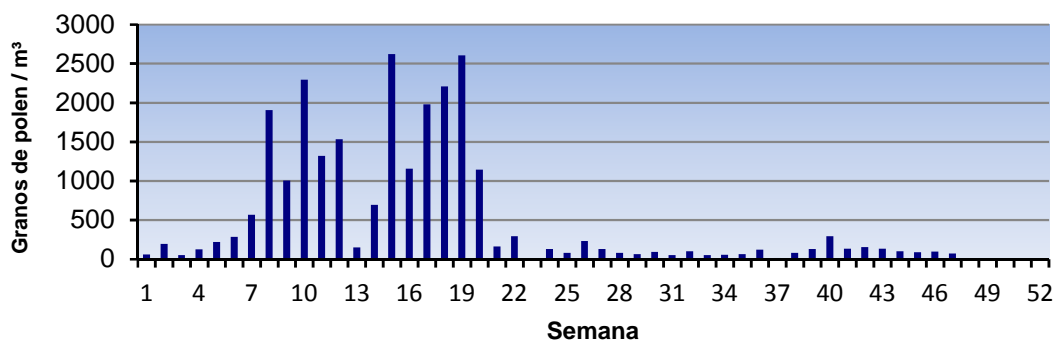


LETI

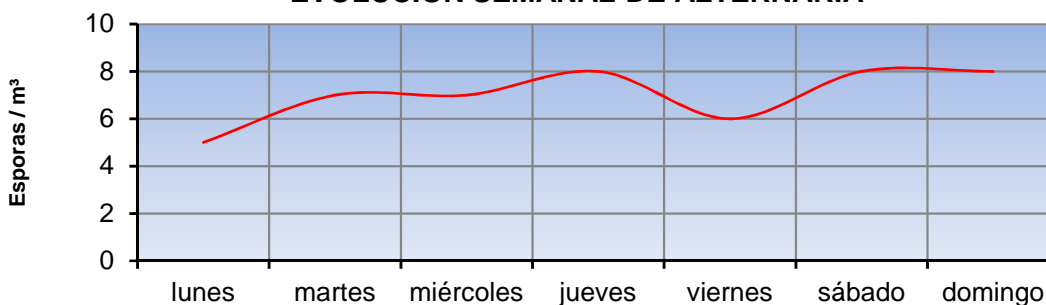
EVOLUCIÓN AEROPOLÍNICA SEMANAL



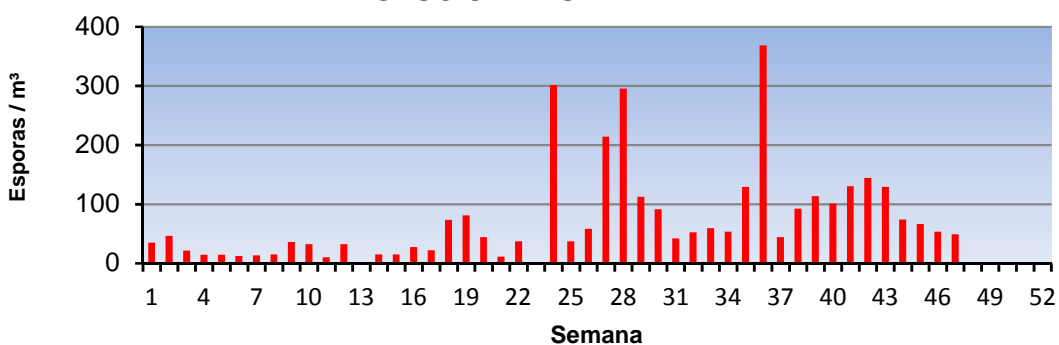
EVOLUCIÓN AEROPOLÍNICA ANUAL



EVOLUCIÓN SEMANAL DE ALTERNARIA



EVOLUCIÓN ANUAL DE ALTERNARIA



Punto de muestreo: Hospital General Universitario de Alicante

Responsable: Francisco Javier Suárez Pérez

ANÁLISIS AEROBIOLÓGICO



CASTELLÓN 2017

Datos en granos/m³ de aire

SEMANA 47	Lunes 20-nov.	Martes 21-nov.	Miércoles 22-nov.	Jueves 23-nov.	Viernes 24-nov.	Sábado 25-nov.	Domingo 26-nov.
Amaranthaceae (Cenizo, salsola)				1	1		
Apiaceae (Umbelífera)						1	
Artemisia (Artemisa)		1	1	1	1	2	
Casuarina (Pino de Australia)							1
Cupressaceae (Ciprés, enebro)	1		1	1	2	2	2
Palmae (Palmeras)					1		
Pinaceae (Pino, cedro)					1		
Poaceae (Gramínea)							1
Urticaceae (Ortiga, parietaria)			1	1	1	2	1
OTROS							1
TOTAL	1	1	3	4	7	7	6
Alternaria	4	3	6	9	4	21	3

Punto de muestreo: Hospital General de Castellón

Responsable: Francisco Javier Suárez Pérez

REPRESENTACIÓN GRÁFICA

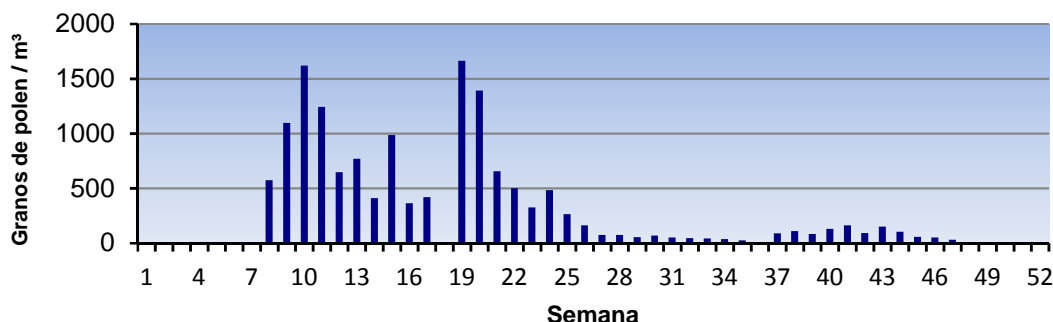


LETI

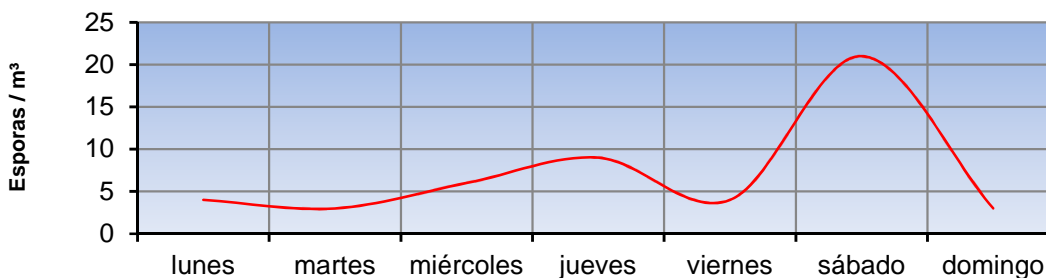
EVOLUCIÓN AEROPOLÍNICA SEMANAL



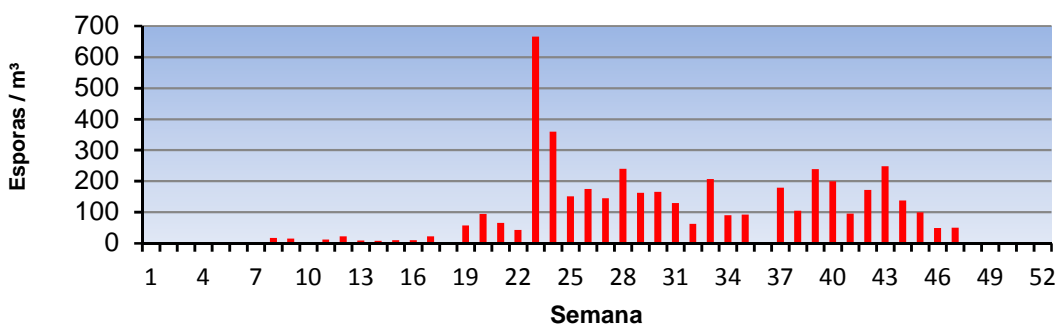
EVOLUCIÓN AEROPOLÍNICA ANUAL



EVOLUCIÓN SEMANAL DE ALTERNARIA



EVOLUCIÓN ANUAL DE ALTERNARIA



Punto de muestreo: Hospital General de Castellón

Responsable: Francisco Javier Suárez Pérez

ANÁLISIS AEROBIOLÓGICO



PEGO
2017

Datos en granos/m³ de aire

SEMANA 47	Lunes 20-nov.	Martes 21-nov.	Miércoles 22-nov.	Jueves 23-nov.	Viernes 24-nov.	Sábado 25-nov.	Domingo 26-nov.
Amaranthaceae (Cenizo, salsola)				1			
Artemisia (Artemisa)	2	3	3	1	1	1	
Casuarina (Pino de Australia)		1				1	
Cupressaceae (Ciprés, enebro)	6	5	8	5	5	1	3
Ericaceae (Brezo)	1		1	1		1	
Mercurialis (Mercurial)					1		
Palmae (Palmeras)	2	1					
Quercus (Encina, alcornoque)			1		1		1
Urticaceae (Ortiga, parietaria)	3		3	5	6	1	2
OTROS	1						
TOTAL	15	10	16	13	14	5	6
Alternaria	5	9	13	13	135	12	6

Punto de muestreo: Colegio San Antonio

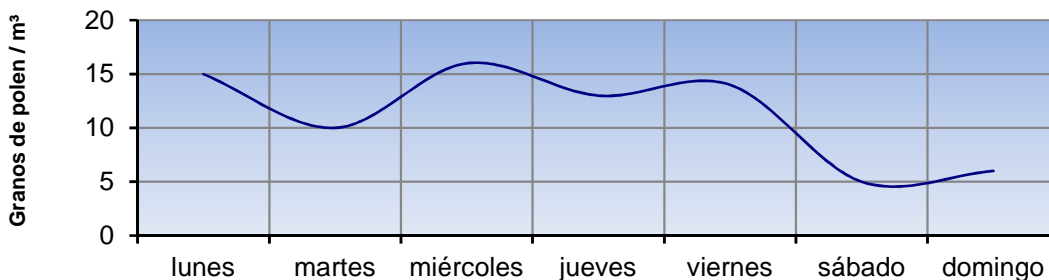
Responsable: Francisco Javier Suárez Pérez

REPRESENTACIÓN GRÁFICA

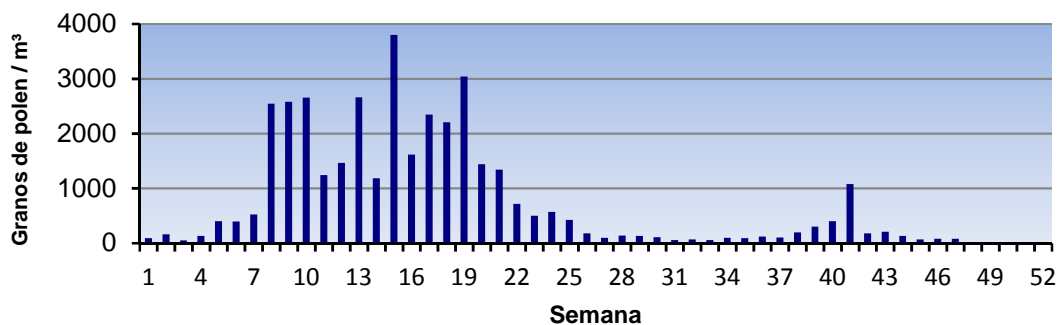


LETI

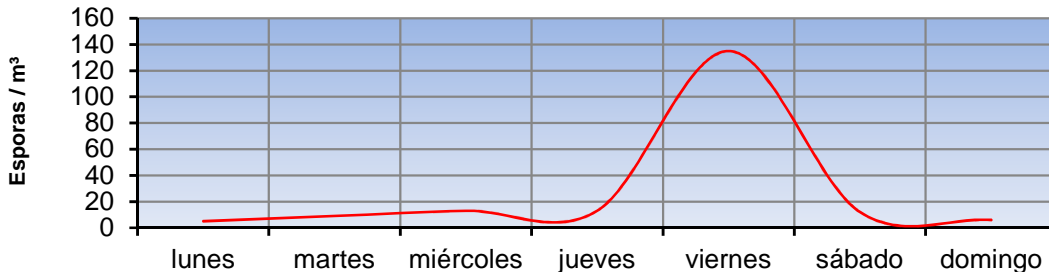
EVOLUCIÓN AEROPOLÍNICA SEMANAL



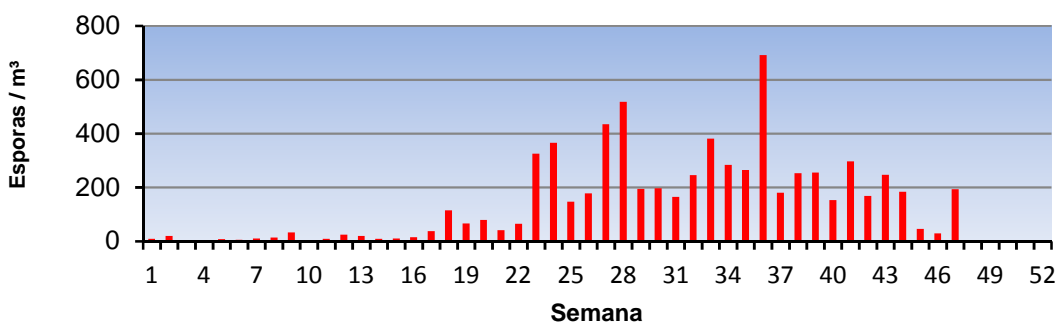
EVOLUCIÓN AEROPOLÍNICA ANUAL



EVOLUCIÓN SEMANAL DE ALTERNARIA



EVOLUCIÓN ANUAL DE ALTERNARIA



Punto de muestreo: Colegio San Antonio

Responsable: Francisco Javier Suárez Pérez

ANÁLISIS AEROBIOLÓGICO



VALENCIA 2017

Datos en granos/m³ de aire

SEMANA 47	Lunes 20-nov.	Martes 21-nov.	Miércoles 22-nov.	Jueves 27-nov.	Viernes 24-nov.	Sábado 25-nov.	Domingo 26-nov.
Amaranthaceae (Cenizo, salsola)		1					
Artemisia (Artemisa)	2			1		1	2
Casuarina (Pino de Australia)	1	1	1	11	7	14	1
Cupressaceae (Ciprés, enebro)	6	5	1		4	6	6
Palmae (Palmeras)	2					1	
Platanus (Plátano de sombra)				2	1	2	
Poaceae (Gramínea)						1	
Urticaceae (Ortiga, parietaria)	2		1	2	1	1	3
OTROS							1
TOTAL	13	7	3	16	13	26	13
Alternaria	5	6	3	2	7	9	1

Punto de muestreo: Hospital Clínico de Valencia

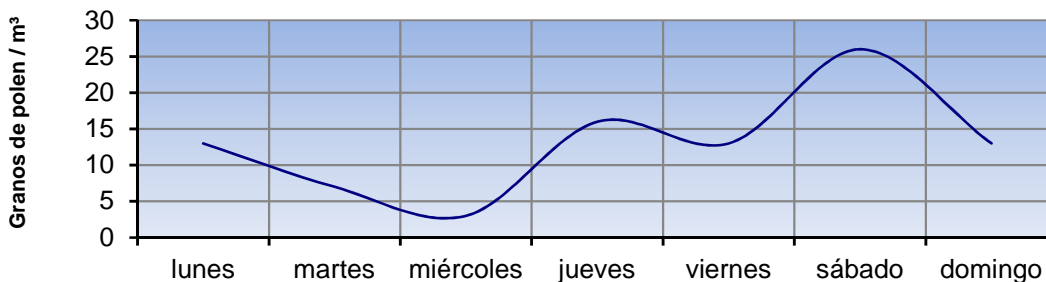
Responsable: Francisco Javier Suárez Pérez

REPRESENTACIÓN GRÁFICA

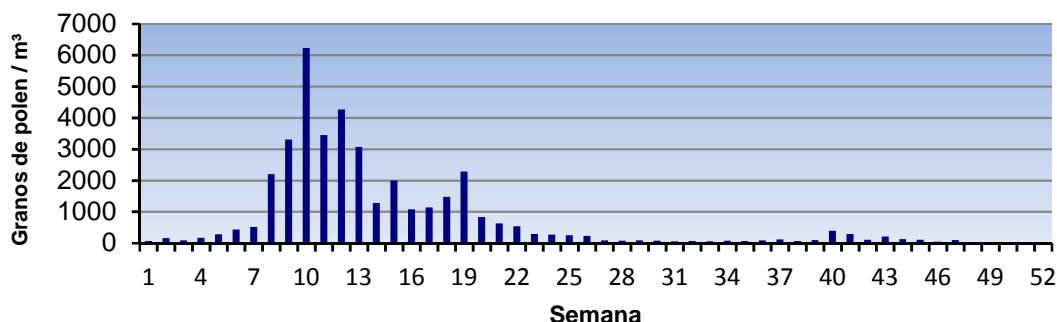


LETI

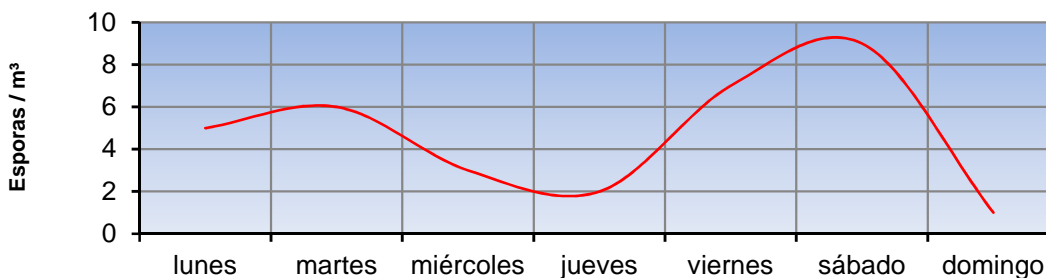
EVOLUCIÓN AEROPOLÍNICA SEMANAL



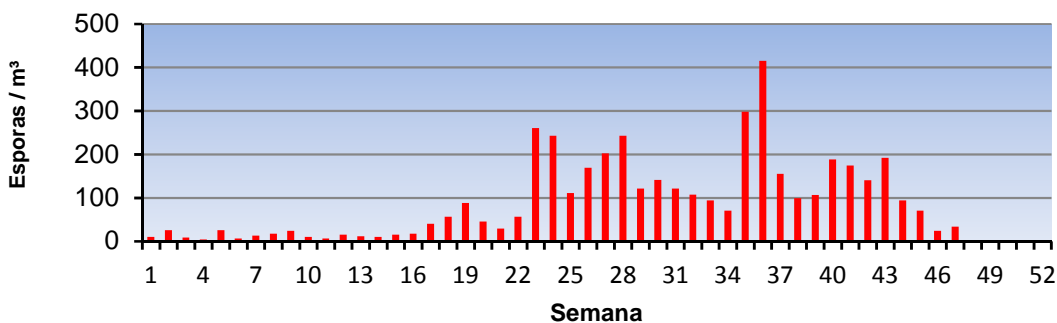
EVOLUCIÓN AEROPOLÍNICA ANUAL



EVOLUCIÓN SEMANAL DE ALTERNARIA



EVOLUCIÓN ANUAL DE ALTERNARIA



POLEN
ALTERNARIA

Punto de muestreo: Hospital Clínico de Valencia

Responsable: Francisco Javier Suárez Pérez