

ANÁLISIS AEROBIOLÓGICO



ALICANTE

2016

Datos en granos/m³ de aire

SEMANA 51	Lunes 19-dic	Martes 20-dic	Miércoles 21-dic	Jueves 22-dic	Viernes 23-dic	Sábado 24-dic	Domingo 25-dic
Artemisia (Artemisa)	S	S		1	1		
Casuarina (Pino de Australia)	I	I					1
Cupressaceae (Ciprés, enebro)	N	N	2		2	1	5
Ericaceae (Brezo)				1			
Urticaceae (Ortiga, parietaria)	D	D	2	1	1		2
	A	A					
	T	T					
	O	O					
	S	S					
TOTAL	0	0	4	3	4	1	8
Alternaria	0	0	2	1	1	2	4

Punto de muestreo: Hospital General Universitario de Alicante

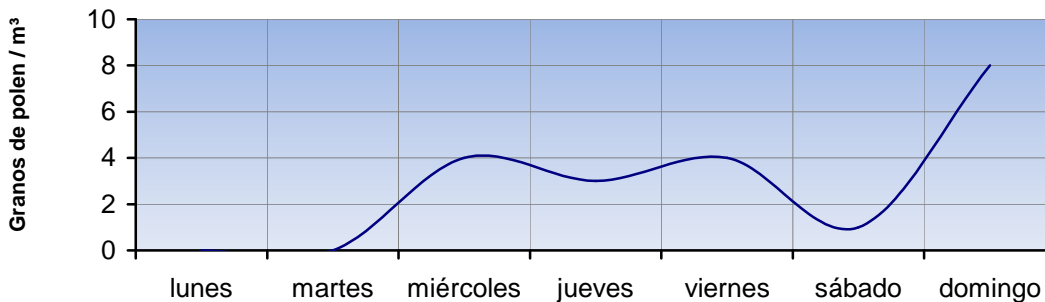
Responsable: Francisco Javier Suárez Pérez

REPRESENTACIÓN GRÁFICA

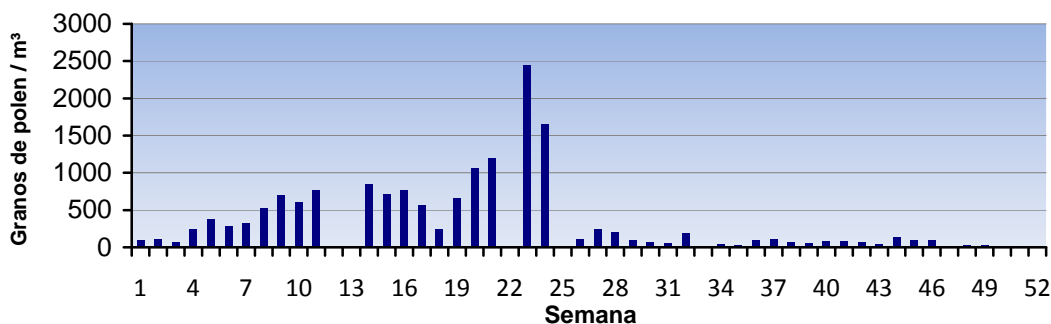


LETI

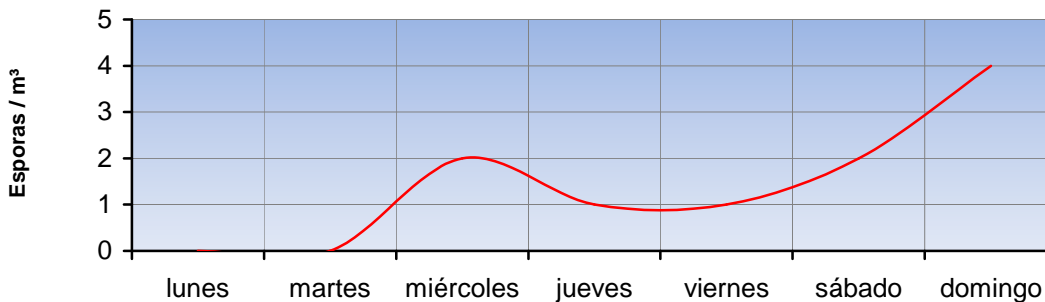
EVOLUCIÓN AEROPOLÍNICA SEMANAL



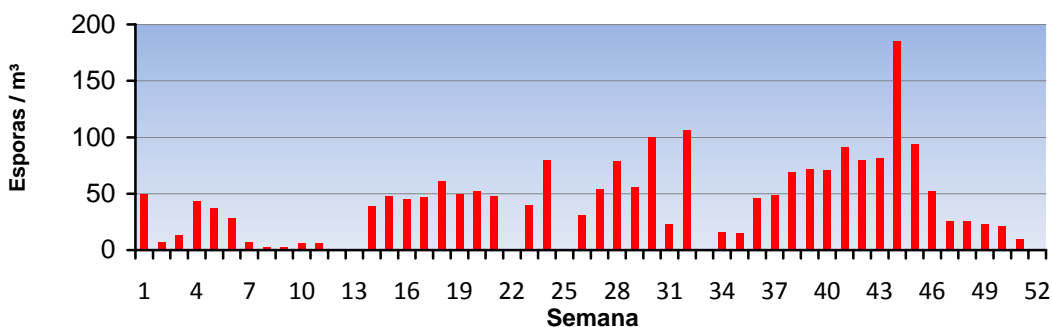
EVOLUCIÓN AEROPOLÍNICA ANUAL



EVOLUCIÓN SEMANAL DE ALTERNARIA



EVOLUCIÓN ANUAL DE ALTERNARIA



Punto de muestreo: Hospital General Universitario de Alicante

Responsable: Francisco Javier Suárez Pérez

ANÁLISIS AEROBIOLÓGICO



PEGO
2016

Datos en granos/m³ de aire

SEMANA 51	Lunes 19-dic	Martes 20-dic	Miércoles 21-dic	Jueves 22-dic	Viernes 23-dic	Sábado 24-dic	Domingo 25-dic
Brassicaceae (Crucifera)					1	1	
Cupressaceae (Ciprés, enebro)	1	2	2	3	9	10	5
Palmaceae (Palmeras)						1	
Urtica membranacea		3		4		2	7
Urticaceae (Ortiga, parietaria)		2	1	1	4	2	1
OTROS							1
TOTAL	1	7	3	8	14	16	14
Alternaria	0	1	1	0	0	0	0

Punto de muestreo: Colegio San Antonio
Responsable: Francisco Javier Suárez Pérez

REPRESENTACIÓN GRÁFICA

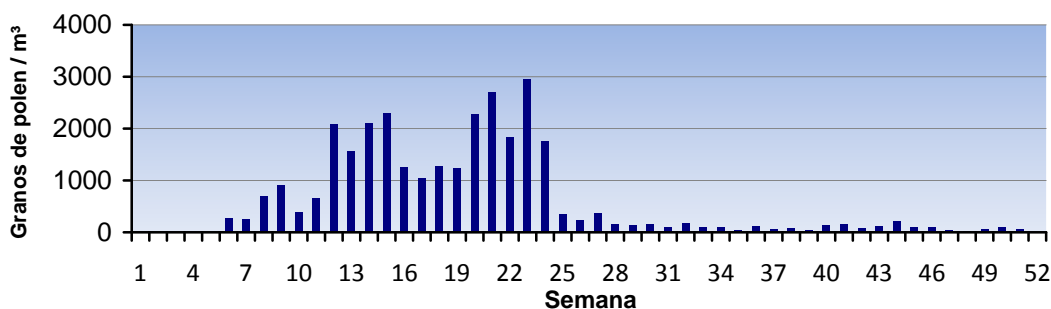


LETI

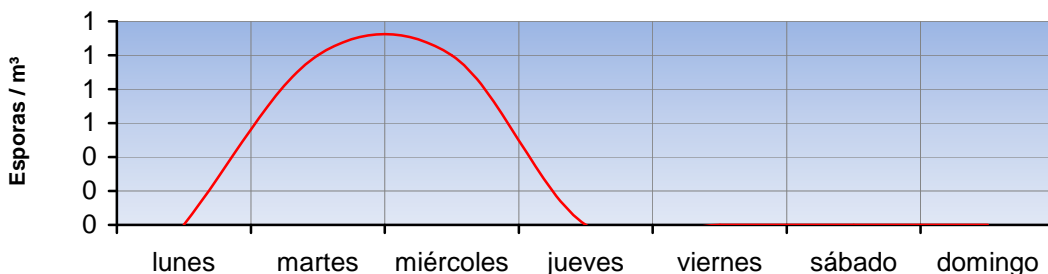
EVOLUCIÓN AEROPOLÍNICA SEMANAL



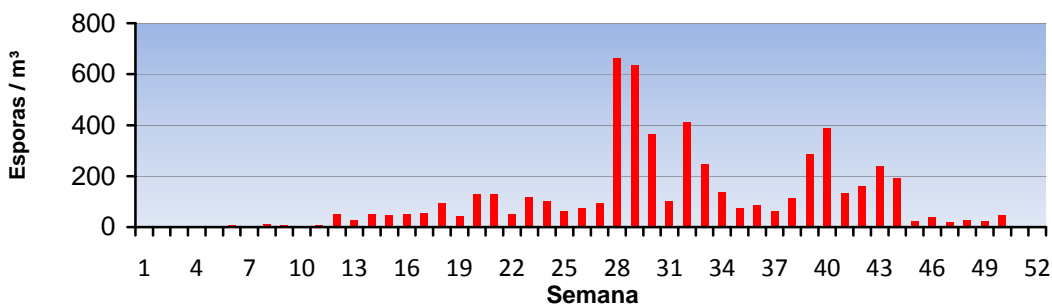
EVOLUCIÓN AEROPOLÍNICA ANUAL



EVOLUCIÓN SEMANAL DE ALTERNARIA



EVOLUCIÓN ANUAL DE ALTERNARIA



Punto de muestreo: Colegio San Antonio

Responsable: Francisco Javier Suárez Pérez

ANÁLISIS AEROBIOLÓGICO



VALENCIA

2016

Datos en granos/m³ de aire

SEMANA 51	Lunes 19-dic	Martes 20-dic	Miércoles 21-dic	Jueves 22-dic	Viernes 23-dic	Sábado 24-dic	Domingo 25-dic
Artemisia (Artemisa)		1	1		2		
Brassicaceae (Crucífera)		1	1				1
Casuarina (Pino de Australia)		2		1	2		1
Chenopodiaceae (Cenizo, salsola)					1		
Cupressaceae (Ciprés, enebro)		1	5	2		3	13
Mercurialis (Mercurial)						1	
Palmaceae (Palmeras)			1			1	
Urticaceae (Ortiga, parietaria)	1	5	1	1		4	7
OTROS			1				
TOTAL	1	10	10	4	5	9	22

Alternaria	0	1	0	4	1	0	7
-------------------	---	---	---	---	---	---	---

Punto de muestreo: Hospital Clínico de Valencia

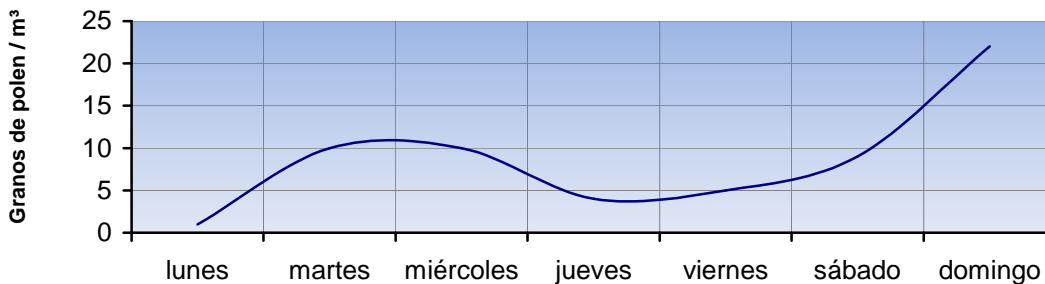
Responsable: Francisco Javier Suárez Pérez

REPRESENTACIÓN GRÁFICA

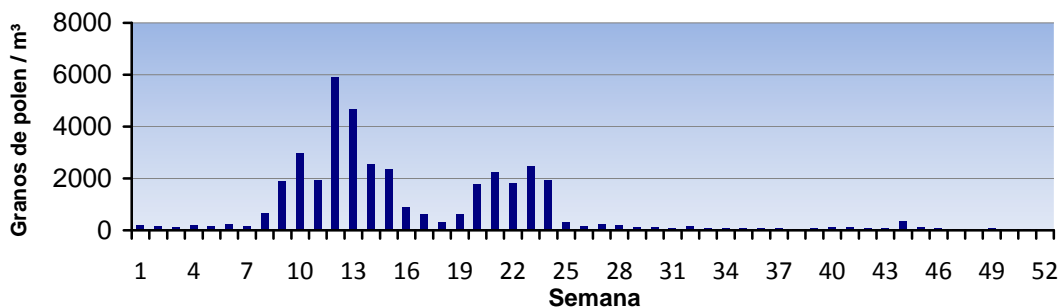


LETI

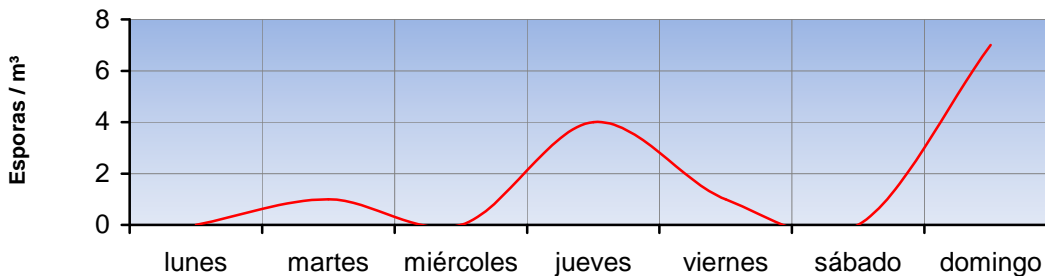
EVOLUCIÓN AEROPOLÍNICA SEMANAL



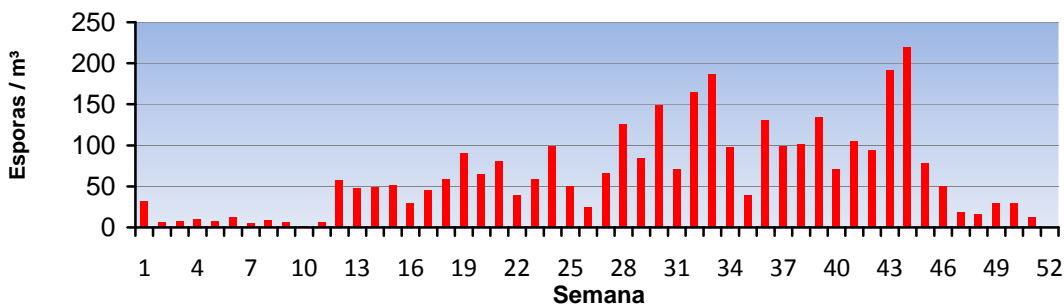
EVOLUCIÓN AEROPOLÍNICA ANUAL



EVOLUCIÓN SEMANAL DE ALTERNARIA



EVOLUCIÓN ANUAL DE ALTERNARIA



POLEN

ALTERNARIA

Punto de muestreo: Hospital Clínico de Valencia

Responsable: Francisco Javier Suárez Pérez