

ANÁLISIS AEROBIOLÓGICO



ALICANTE 2017

Datos en granos/m³ de aire

SEMANA 51	Lunes 18-dic.	Martes 19-dic.	Miércoles 20-dic.	Jueves 21-dic.	Viernes 22-dic.	Sábado 23-dic.	Domingo 24-dic.
Amaranthaceae (Cenizo, salsola)	1				1	1	
Artemisia (Artemisa)	10	7	7	9	25	1	1
Casuarina (Pino de Australia)					2		
Cupressaceae (Ciprés, enebro)	1			1	1	1	
Pinaceae (Pino, cedro)				1	1		
Urticaceae (Ortiga, parietaria)					1		1
TOTAL	12	7	7	11	31	3	2
Alternaria	2	1	4	1	4	0	1

Punto de muestreo: Hospital General Universitario de Alicante

Responsable: Francisco Javier Suárez Pérez

REPRESENTACIÓN GRÁFICA

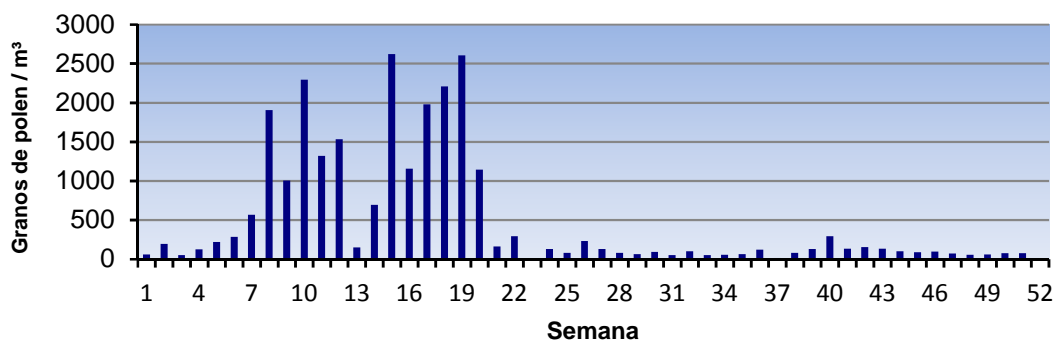


LETI

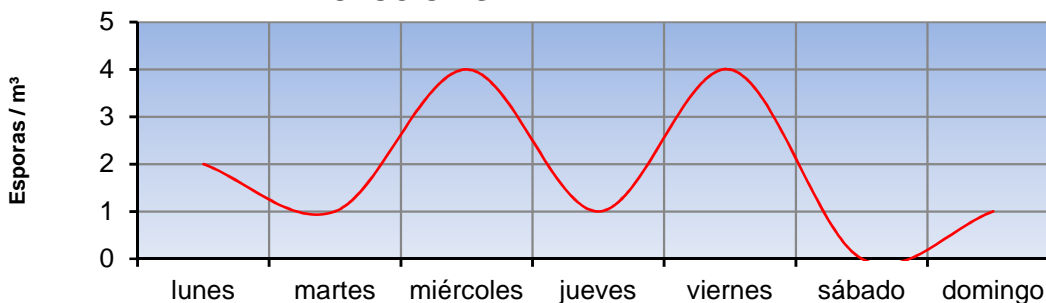
EVOLUCIÓN AEROPOLÍNICA SEMANAL



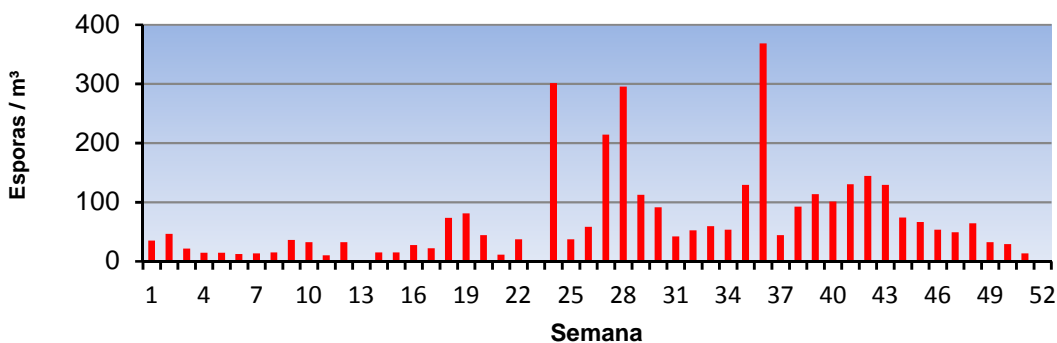
EVOLUCIÓN AEROPOLÍNICA ANUAL



EVOLUCIÓN SEMANAL DE ALTERNARIA



EVOLUCIÓN ANUAL DE ALTERNARIA



POLEN
ALTERNARIA

Punto de muestreo: Hospital General Universitario de Alicante

Responsable: Francisco Javier Suárez Pérez

ANÁLISIS AEROBIOLÓGICO



CASTELLÓN 2017

Datos en granos/m³ de aire

SEMANA 51	Lunes 18-dic.	Martes 19-dic.	Miércoles 20-dic.	Jueves 21-dic.	Viernes 22-dic.	Sábado 23-dic.	Domingo 24-dic.
Amaranthaceae (Cenizo, salsola)	S						1
Cupressaceae (Ciprés, enebro)	I		2	2	1	2	
Plantago (Llantén)	N					1	
Urticaceae (Ortiga, parietaria)		1	1	2		1	
	D						
	A						
	T						
	O						
	S						
TOTAL	0	1	3	4	1	4	1
Alternaria	0	0	3	3	1	1	2

Punto de muestreo: Hospital General de Castellón

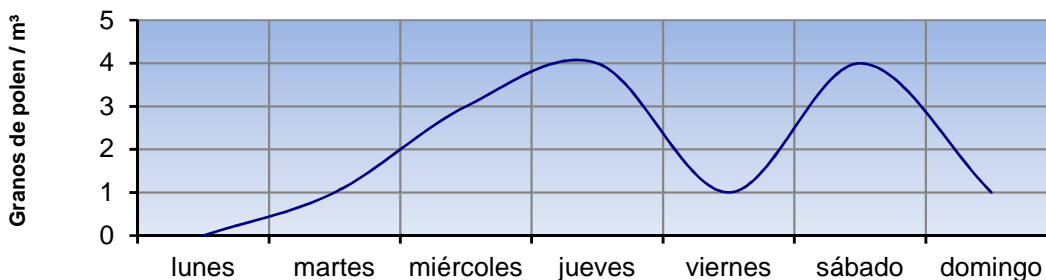
Responsable: Francisco Javier Suárez Pérez

REPRESENTACIÓN GRÁFICA

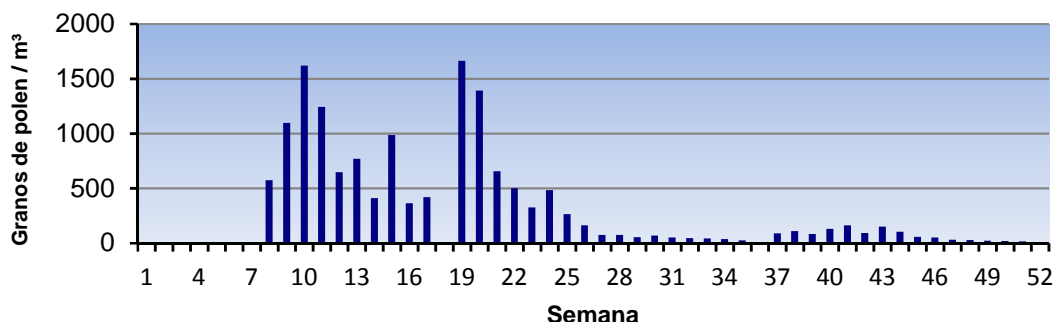


LETI

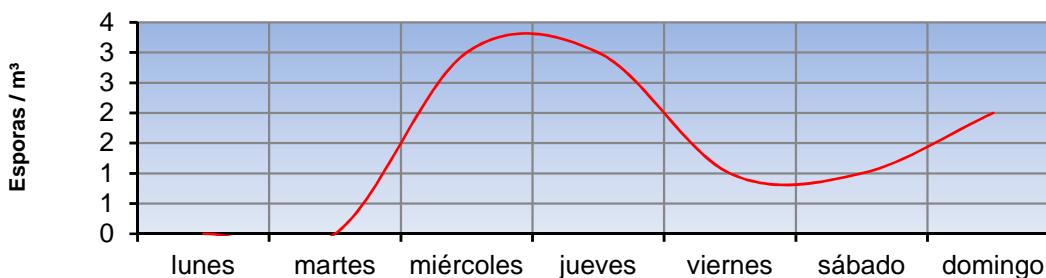
EVOLUCIÓN AEROPOLÍNICA SEMANAL



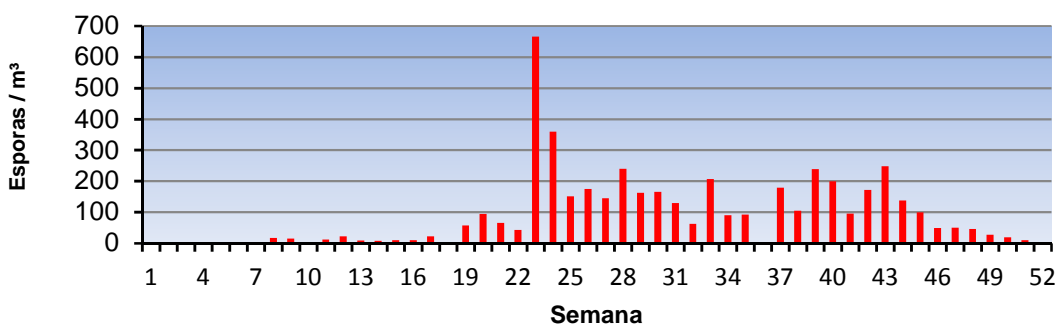
EVOLUCIÓN AEROPOLÍNICA ANUAL



EVOLUCIÓN SEMANAL DE ALTERNARIA



EVOLUCIÓN ANUAL DE ALTERNARIA



Punto de muestreo: Hospital General de Castellón

Responsable: Francisco Javier Suárez Pérez

ANÁLISIS AEROBIOLÓGICO



PEGO
2017

Datos en granos/m³ de aire

SEMANA 51	Lunes 18-dic.	Martes 19-dic.	Miércoles 20-dic.	Jueves 21-dic.	Viernes 22-dic.	Sábado 23-dic.	Domingo 24-dic.
Artemisia (Artemisa)							1
Casuarina (Pino de Australia)		1					
Corylus (Avellano)		1					
Cupressaceae (Ciprés, enebro)	1			2	1	6	
Mercurialis (Mercurial)					2		
Myrtaceae (Eucalipto, mirto)						2	
Pinaceae (Pino, cedro)			1				
Rosaceae (Rosacea)	1						
Urtica membranacea	4	1	1		3		4
Urticaceae (Ortiga, parietaria)	1	2	2		7		6
OTROS	1		1			1	1
TOTAL	8	5	5	2	13	9	12

Alternaria	1	1	1	2	1	1	1
-------------------	---	---	---	---	---	---	---

Punto de muestreo: Colegio San Antonio

Responsable: Francisco Javier Suárez Pérez

REPRESENTACIÓN GRÁFICA

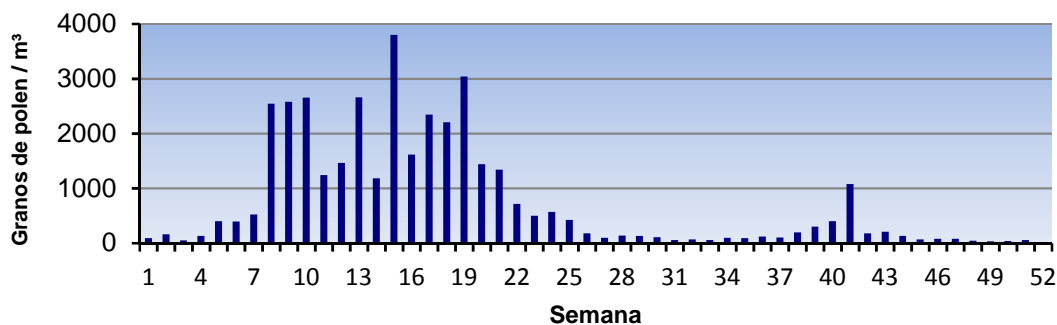


LETI

EVOLUCIÓN AEROPOLÍNICA SEMANAL



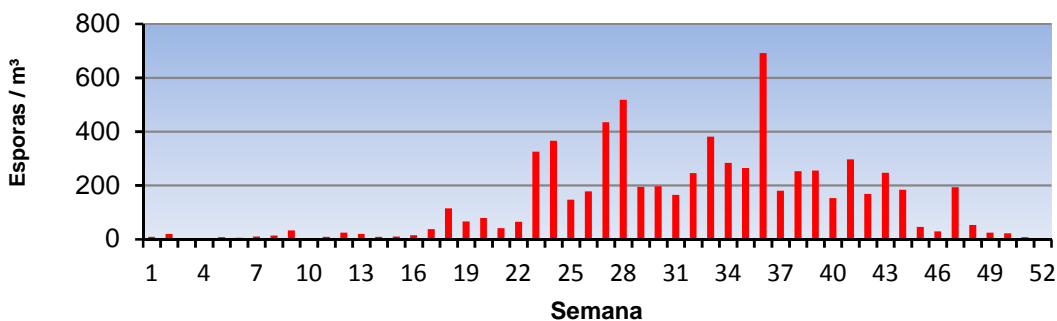
EVOLUCIÓN AEROPOLÍNICA ANUAL



EVOLUCIÓN SEMANAL DE ALTERNARIA



EVOLUCIÓN ANUAL DE ALTERNARIA



POLEN
ALTERNARIA

Punto de muestreo: Colegio San Antonio

Responsable: Francisco Javier Suárez Pérez

ANÁLISIS AEROBIOLÓGICO



VALENCIA 2017

Datos en granos/m³ de aire

SEMANA 51	Lunes 18-dic.	Martes 19-dic.	Miércoles 20-dic.	Jueves 21-dic.	Viernes 22-dic.	Sábado 23-dic.	Domingo 24-dic.
Amaranthaceae (Cenizo, salsola)					1		1
Artemisia (Artemisa)				2		5	
Casuarina (Pino de Australia)					1		
Cupressaceae (Ciprés, enebro)	1	1	1	3	6	6	
Mercurialis (Mercurial)	1						
Olea (Olivo)	1						
Palmae (Palmeras)		1					
Urticaceae (Ortiga, parietaria)	1	1		1	1	1	2
OTROS				1			
TOTAL	4	3	1	7	9	12	3

Alternaria	2	1	1	3	2	2	2
-------------------	---	---	---	---	---	---	---

Punto de muestreo: Hospital Clínico de Valencia

Responsable: Francisco Javier Suárez Pérez

REPRESENTACIÓN GRÁFICA

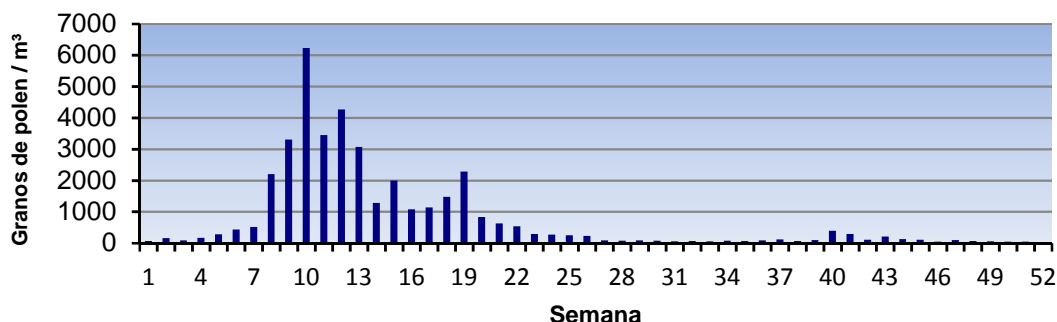


LETI

EVOLUCIÓN AEROPOLÍNICA SEMANAL



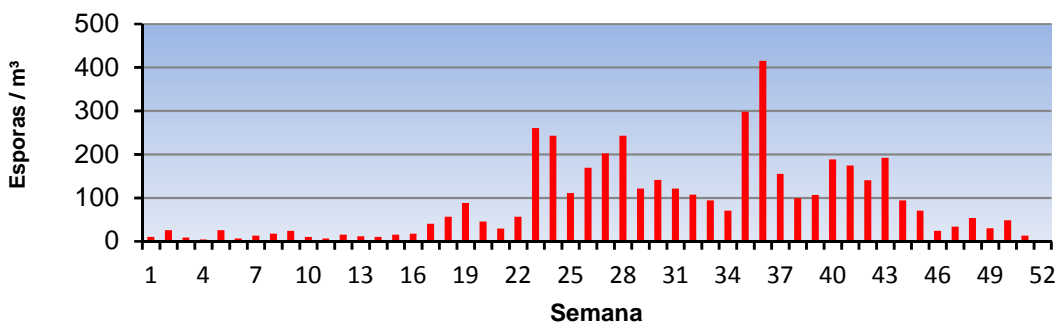
EVOLUCIÓN AEROPOLÍNICA ANUAL



EVOLUCIÓN SEMANAL DE ALTERNARIA



EVOLUCIÓN ANUAL DE ALTERNARIA



POLEN
ALTERNARIA

Punto de muestreo: Hospital Clínico de Valencia

Responsable: Francisco Javier Suárez Pérez