

# ANÁLISIS AEROBIOLÓGICO



## ALICANTE

2016

Datos en granos/m<sup>3</sup> de aire

SEMANA 29	Lunes 18-jul	Martes 19-jul	Miércoles 20-jul	Jueves 21-jul	Viernes 22-jul	Sábado 23-jul	Domingo 24-jul
<b>Apiaceae</b> (Umbelífera)				1	1		S
<b>Betula</b> (Abedul)					1		I
<b>Cannabis</b> (Cáñamo)				2		1	N
<b>Castanea</b> (Castaño)	7	2				1	
<b>Chenopodiaceae</b> (Cenizo, salsola)	1	1	2	2	1	4	D
<b>Cyperaceae</b> (Juncia, lastán)					1		A
<b>Ligustrum</b> (Aligustre)		1					T
<b>Liliaceae</b> (Liliacea)				1			O
<b>Olea</b> (Olivo)	3		1	2	4		S
<b>Palmaceae</b> (Palmeras)			1		1		
<b>Pinaceae</b> (Pinos, cedros)			1	1	4		
<b>Plantago</b> (Llantén)	4	1					
<b>Poaceae</b> (Gramínea)	4	2	2		4	1	
<b>Quercus</b> (Encina, alcornoque)			1	2		2	
<b>Rumex</b> (Acedera)					1		
<b>Urticaceae</b> (Ortiga, parietaria)	11	2	1	2	2	4	
<b>OTROS</b>	1		1				
<b>TOTAL</b>	<b>31</b>	<b>9</b>	<b>10</b>	<b>13</b>	<b>20</b>	<b>13</b>	<b>0</b>

<b>Alternaria</b>	3	16	18	12	5	2	0
-------------------	---	----	----	----	---	---	---

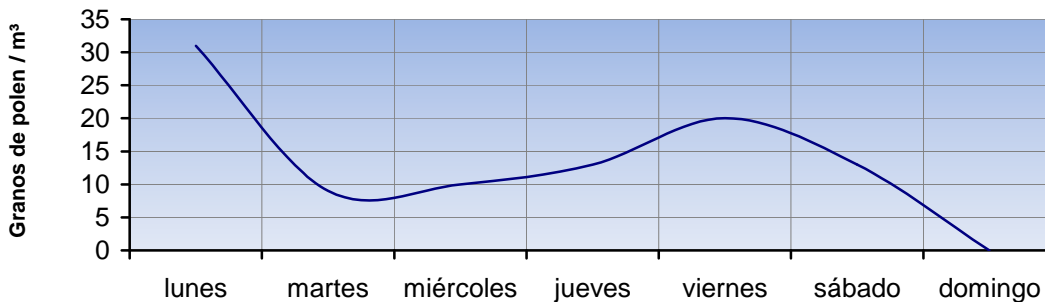
**Punto de muestreo:** Hospital General Universitario de Alicante

**Responsable:** Francisco Javier Suárez Pérez

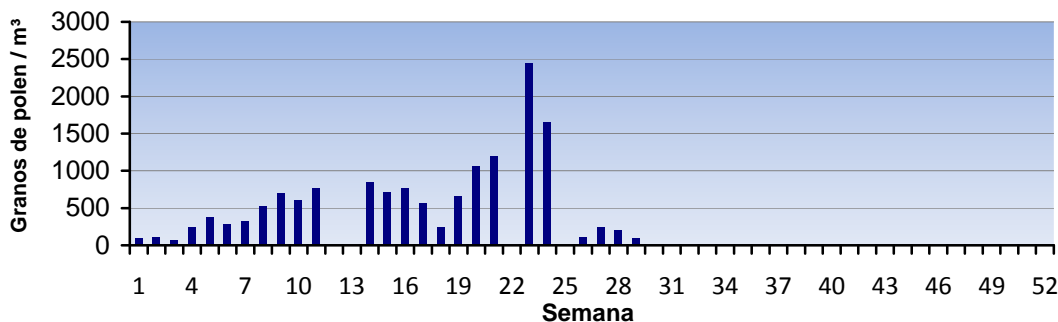
# REPRESENTACIÓN GRÁFICA

POLEN

### EVOLUCIÓN AEROPOLÍNICA SEMANAL

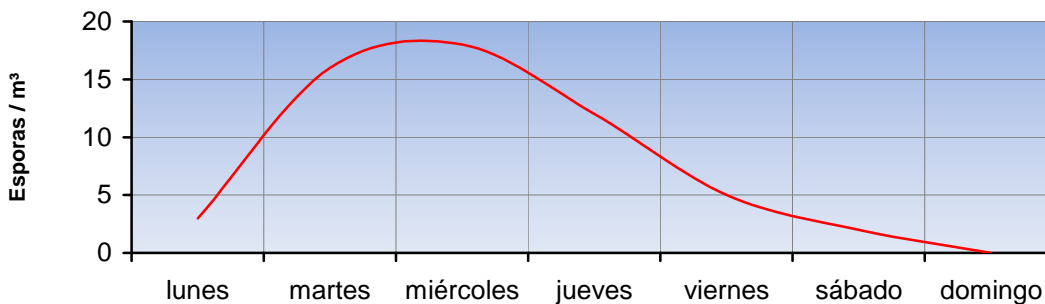


### EVOLUCIÓN AEROPOLÍNICA ANUAL

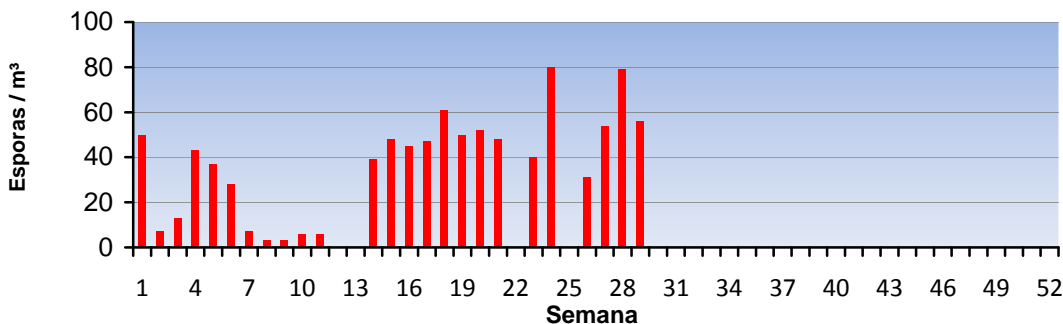


ALTERNARIA

### EVOLUCIÓN SEMANAL DE ALTERNARIA



### EVOLUCIÓN ANUAL DE ALTERNARIA



**Punto de muestreo:** Hospital General Universitario de Alicante

**Responsable:** Francisco Javier Suárez Pérez

# ANÁLISIS AEROBIOLÓGICO



## CASTELLÓN

2016

Datos en granos/m<sup>3</sup> de aire

SEMANA 29	Lunes 18-jul	Martes 19-jul	Miércoles 20-jul	Jueves 21-jul	Viernes 22-jul	Sábado 23-jul	Domingo 24-jul
<b>Cannabis</b> (Cáñamo)							1
<b>Castanea</b> (Castaño)	4	2	1		1		1
<b>Chenopodiaceae</b> (Cenizo, salsola)	2			2	1	3	3
<b>Ligustrum</b> (Aligustre)				1			1
<b>Olea</b> (Olivo)		1	1	2	1		1
<b>Pinaceae</b> (Pinos, cedros)	4	2		3	2	1	3
<b>Plantago</b> (Llantén)						1	
<b>Poaceae</b> (Gramínea)				1	1		
<b>Quercus</b> (Encina,alcornoque)			1	3		5	4
<b>Urticaceae</b> (Ortiga, parietaria)	4	4	2	1	1		4
<b>OTROS</b>					1		1
<b>TOTAL</b>	<b>14</b>	<b>9</b>	<b>5</b>	<b>13</b>	<b>8</b>	<b>10</b>	<b>19</b>

<b>Alternaria</b>	4	5	14	10	8	43	29
-------------------	---	---	----	----	---	----	----

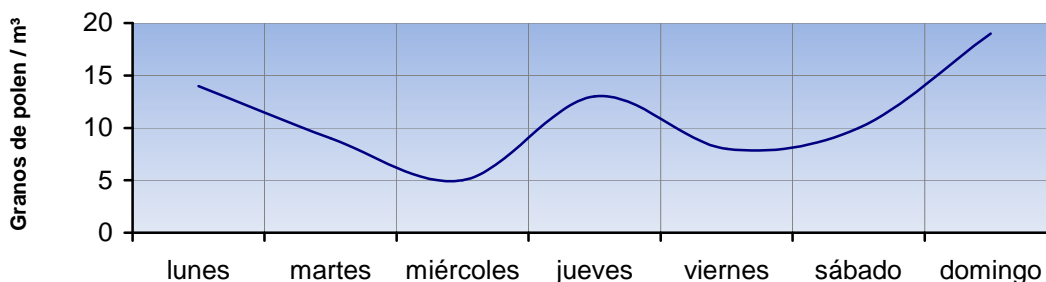
**Punto de muestreo:** Hospital General de Castellón

**Responsable:** Francisco Javier Suárez Pérez

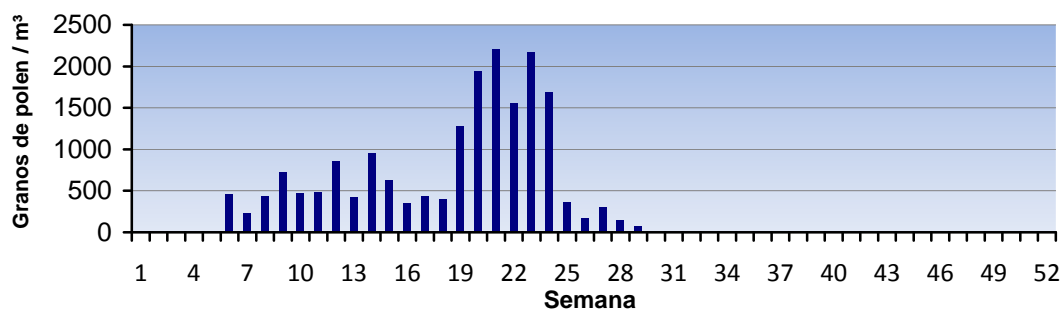
# REPRESENTACIÓN GRÁFICA



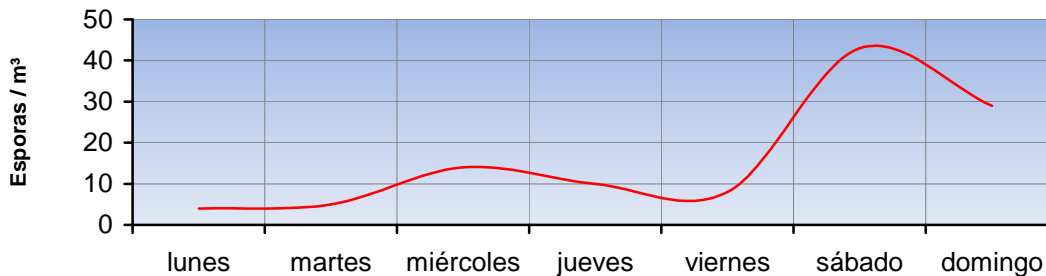
## EVOLUCIÓN AEROPOLÍNICA SEMANAL



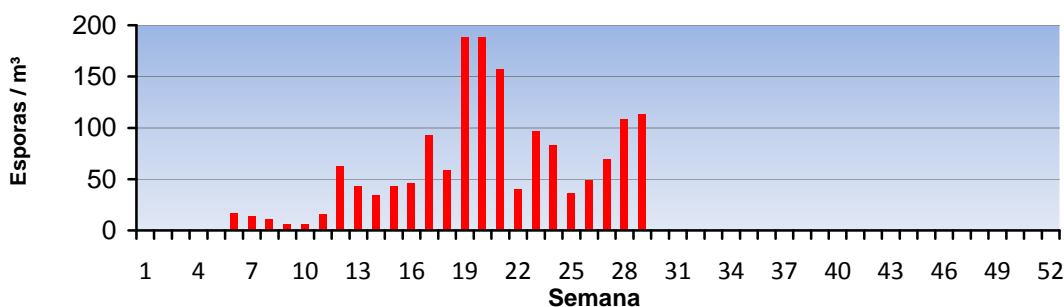
## EVOLUCIÓN AEROPOLÍNICA ANUAL



## EVOLUCIÓN SEMANAL DE ALTERNARIA



## EVOLUCIÓN ANUAL DE ALTERNARIA



POLEN

ALTERNARIA

Punto de muestreo: Hospital General de Castellón

Responsable: Francisco Javier Suárez Pérez

# ANÁLISIS AEROBIOLÓGICO



**PEGO**  
2016

Datos en granos/m<sup>3</sup> de aire

<b>SEMANA 29</b>	Lunes 18-jul	Martes 19-jul	Miércoles 20-jul	Jueves 21-jul	Viernes 22-jul	Sábado 23-jul	Domingo 24-jul
<b>Cannabis</b> (Cáñamo)					1	1	
<b>Castanea</b> (Castaño)	4	3	2		2	2	1
<b>Chenopodiaceae</b> (Cenizo, salsola)	4		1			2	1
<b>Compositae</b> (Tipo Senecio)						1	
<b>Compositae</b> (Tipo Taraxacum)					1		
<b>Cupressaceae</b> (Ciprés, enebro)		1					
<b>Cyperaceae</b> (Juncia, lastán)			3				
<b>Fabaceae</b> (Leguminosa)				1			
<b>Myrtaceae</b> (Eucalipto, mirto)					1		
<b>Olea</b> (Olivo)	2	2	1	2	1	1	
<b>Palmaceae</b> (Palmeras)			5				
<b>Pinaceae</b> (Pinos, cedros)	8	1	2	6	4	1	1
<b>Plantago</b> (Llantén)					1		
<b>Poaceae</b> (Gramínea)	3	1	2	1	3		
<b>Quercus</b> (Encina, alcornoque)	2		1	4	1	2	6
<b>Urticaceae</b> (Ortiga, parietaria)	8	2	4	9	5	4	3
<b>OTROS</b>				2			
<b>TOTAL</b>	<b>31</b>	<b>10</b>	<b>21</b>	<b>25</b>	<b>20</b>	<b>14</b>	<b>12</b>

<b>Alternaria</b>	73	183	168	79	32	69	30
-------------------	----	-----	-----	----	----	----	----

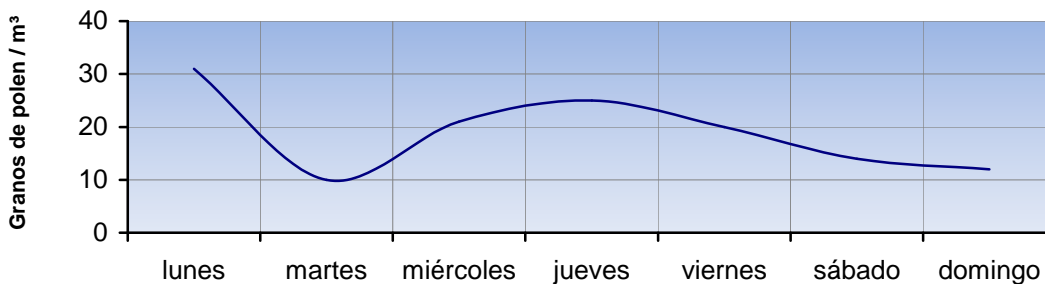
**Punto de muestreo:** Colegio San Antonio

**Responsable:** Francisco Javier Suárez Pérez

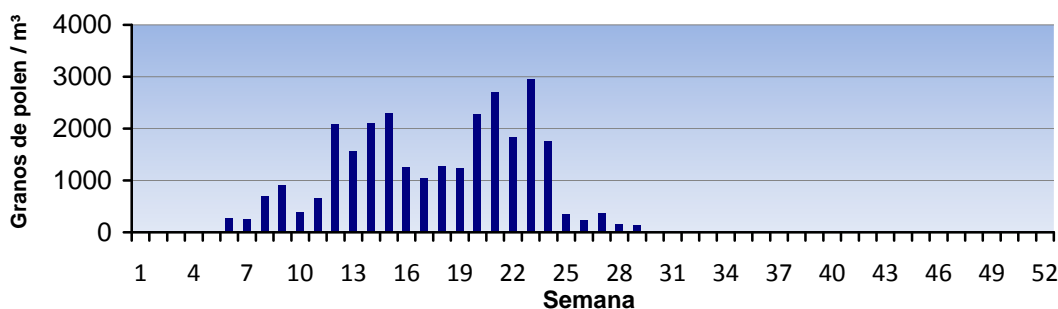
# REPRESENTACIÓN GRÁFICA



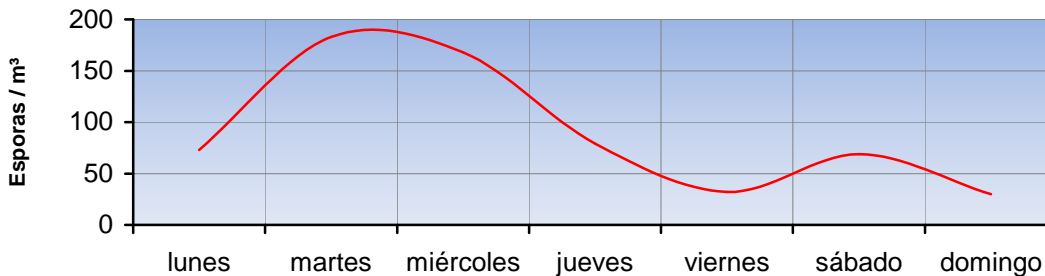
## EVOLUCIÓN AEROPOLÍNICA SEMANAL



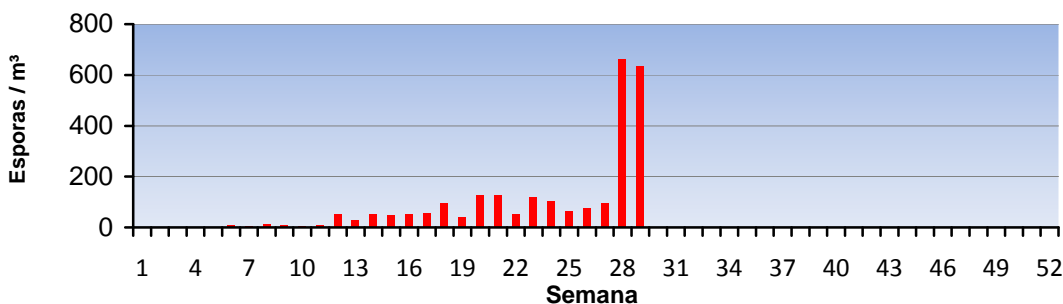
## EVOLUCIÓN AEROPOLÍNICA ANUAL



## EVOLUCIÓN SEMANAL DE ALTERNARIA



## EVOLUCIÓN ANUAL DE ALTERNARIA



POLEN

ALTERNARIA

Punto de muestreo: Colegio San Antonio

Responsable: Francisco Javier Suárez Pérez

# ANÁLISIS AEROBIOLÓGICO



## VALENCIA

2016

Datos en granos/m<sup>3</sup> de aire

SEMANA 29	Lunes 18-jul	Martes 19-jul	Miércoles 20-jul	Jueves 21-jul	Viernes 22-jul	Sábado 23-jul	Domingo 24-jul
<b>Apiaceae</b> (Umbelífera)						1	
<b>Cannabis</b> (Cáñamo)			1		1		
<b>Castanea</b> (Castaño)	8	7	2	1		2	2
<b>Chenopodiaceae</b> (Cenizo, salsola)			1			3	3
<b>Cupressaceae</b> (Ciprés, enebro)		1	1				
<b>Cyperaceae</b> (Juncia, lastán)						1	1
<b>Ligustrum</b> (Aligustre)	1		1				
<b>Liliaceae</b> (Liliacea)			1				
<b>Mercurialis</b> (Mercurial)					1		
<b>Olea</b> (Olivo)			3	4	4	3	
<b>Palmaceae</b> (Palmeras)		1		1			1
<b>Pinaceae</b> (Pinos, cedros)			1	6	3		2
<b>Plantago</b> (Llantén)				1			
<b>Platanus</b> (Plátano de sombra)			2			1	1
<b>Poaceae</b> (Gramínea)		1	2	3	3	1	1
<b>Quercus</b> (Encina, alcornoque)			4	3	2	2	2
<b>Urticaceae</b> (Ortiga, parietaria)	1	2	1	4	1		4
<b>OTROS</b>		1	1			1	1
<b>TOTAL</b>	<b>10</b>	<b>13</b>	<b>21</b>	<b>23</b>	<b>15</b>	<b>15</b>	<b>18</b>

<b>Alternaria</b>	4	8	17	18	12	15	10
-------------------	---	---	----	----	----	----	----

**Punto de muestreo:** Hospital Clínico de Valencia

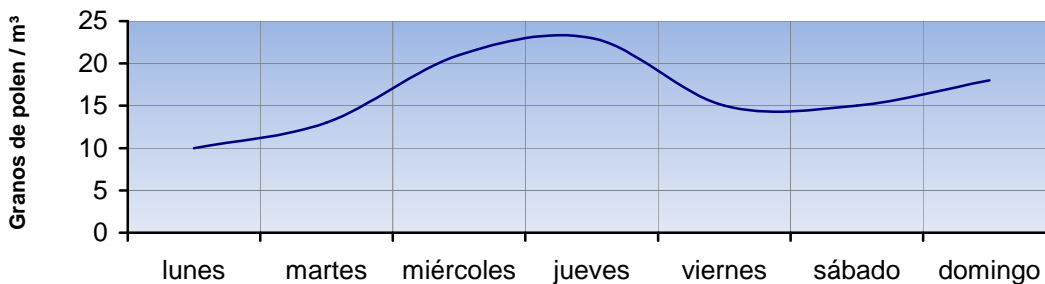
**Responsable:** Francisco Javier Suárez Pérez

# REPRESENTACIÓN GRÁFICA

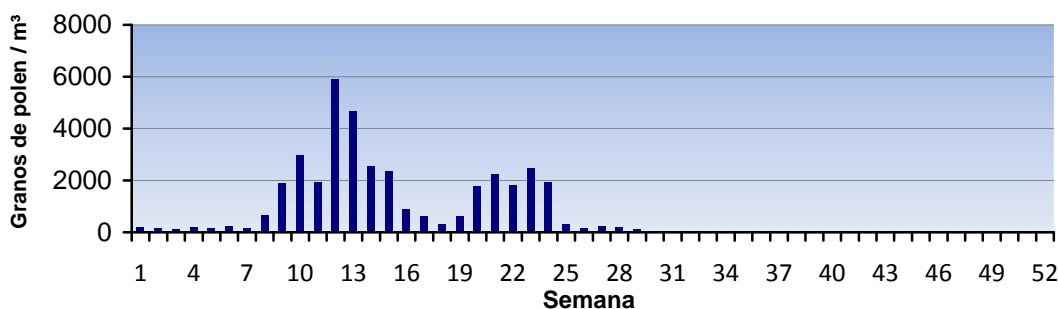


**LETI**

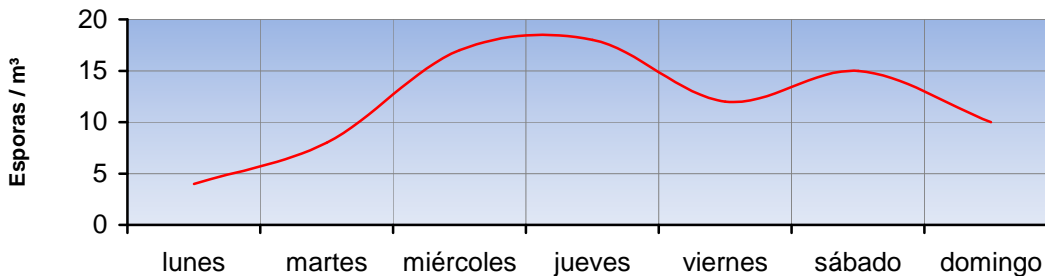
## EVOLUCIÓN AEROPOLÍNICA SEMANAL



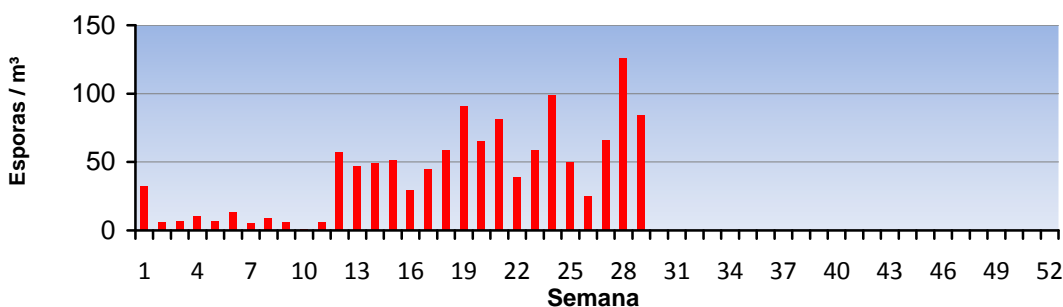
## EVOLUCIÓN AEROPOLÍNICA ANUAL



## EVOLUCIÓN SEMANAL DE ALTERNARIA



## EVOLUCIÓN ANUAL DE ALTERNARIA



POLEN

ALTERNARIA

**Punto de muestreo:** Hospital Clínico de Valencia

**Responsable:** Francisco Javier Suárez Pérez