

ANÁLISIS AEROBIOLÓGICO



ALICANTE

2016

Datos en granos/m³ de aire

SEMANA 42	Lunes 17-oct	Martes 18-oct	Miércoles 19-oct	Jueves 20-oct	Viernes 21-oct	Sábado 22-oct	Domingo 23-oct
Artemisia (Artemisa)	1						
Casuarina (Pino de Australia)	1	1					1
Ceratonía (Algarrobo)	1	2			1	2	1
Chenopodiaceae (Cenizo, salsola)	7	3					1
Compositae (Tipo Senecio)	1			1			
Compositae (Tipo Taraxacum)							1
Cupressaceae (Ciprés, enebro)		4			1	7	12
Palmaceae (Palmeras)			1				
Pinaceae (Pinos, cedros)	1	1					
Poaceae (Gramínea)	2	3				1	
Urticaceae (Ortiga, parietaria)				2			1
OTROS					1	1	
TOTAL	14	14	1	3	3	11	17

Alternaria	19	9	1	6	8	7	30
-------------------	----	---	---	---	---	---	----

Punto de muestreo: Hospital General Universitario de Alicante

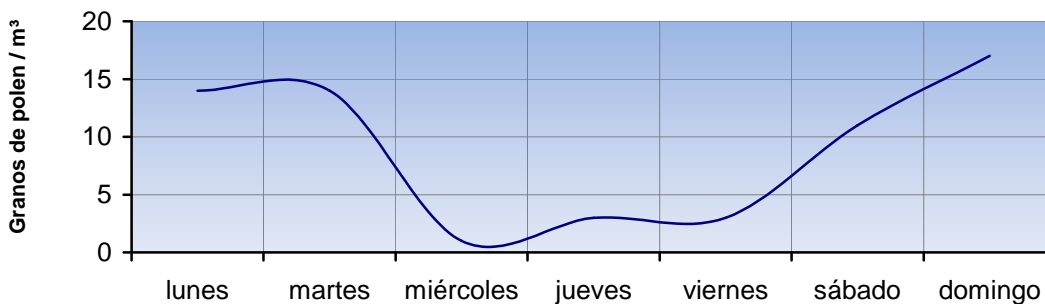
Responsable: Francisco Javier Suárez Pérez

REPRESENTACIÓN GRÁFICA

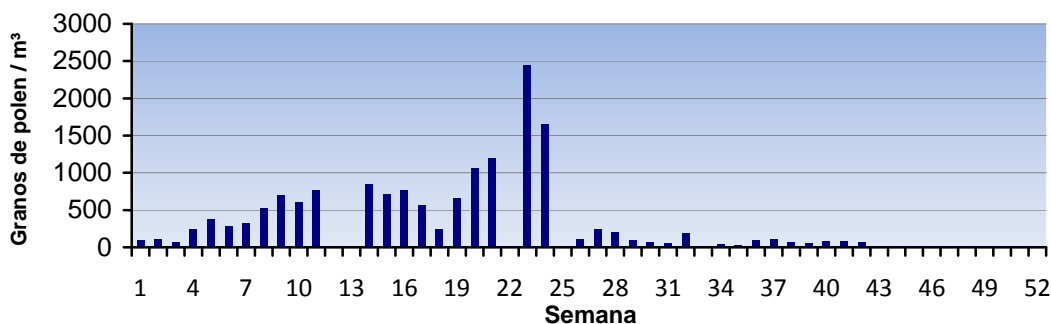


LETI

EVOLUCIÓN AEROPOLÍNICA SEMANAL



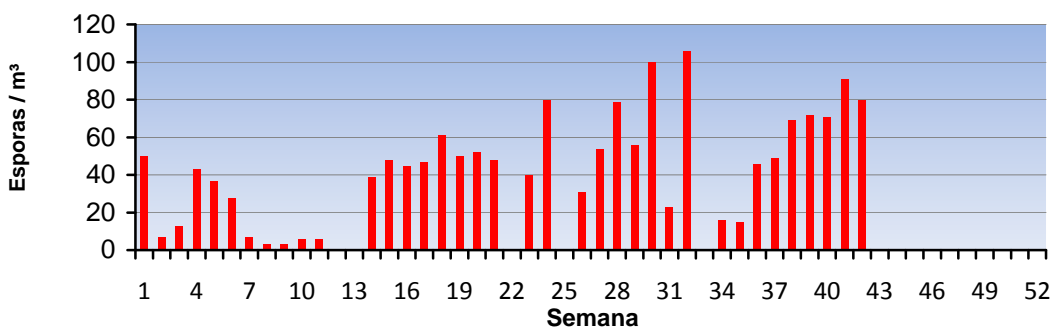
EVOLUCIÓN AEROPOLÍNICA ANUAL



EVOLUCIÓN SEMANAL DE ALTERNARIA



EVOLUCIÓN ANUAL DE ALTERNARIA



POLEN
ALTERNARIA

Punto de muestreo: Hospital General Universitario de Alicante

Responsable: Francisco Javier Suárez Pérez

ANÁLISIS AEROBIOLÓGICO



CASTELLÓN 2016

Datos en granos/m³ de aire

SEMANA 42	Lunes 17-oct	Martes 18-oct	Miércoles 19-oct	Jueves 20-oct	Viernes 21-oct	Sábado 22-oct	Domingo 23-oct
Apiaceae (Umbelífera)	1				1		
Artemisia (Artemisa)				1			
Brassicaceae (Crucífera)					1		
Casuarina (Pino de Australia)		1					
Cupressaceae (Ciprés, enebro)	2	1	2	6	2	1	6
Cyperaceae (Juncia, lastán)		1	2		1	2	2
Olea (Olivo)							1
Palmaceae (Palmeras)	1	1					
Pinaceae (Pinos, cedros)	1				2		
Poaceae (Gramínea)	2	2	1	1	1	1	2
Urticaceae (Ortiga, parietaria)			1		1	1	2
OTROS				1	1		
TOTAL	7	6	6	9	10	5	13

Alternaria	15	2	8	34	40	17	32
-------------------	----	---	---	----	----	----	----

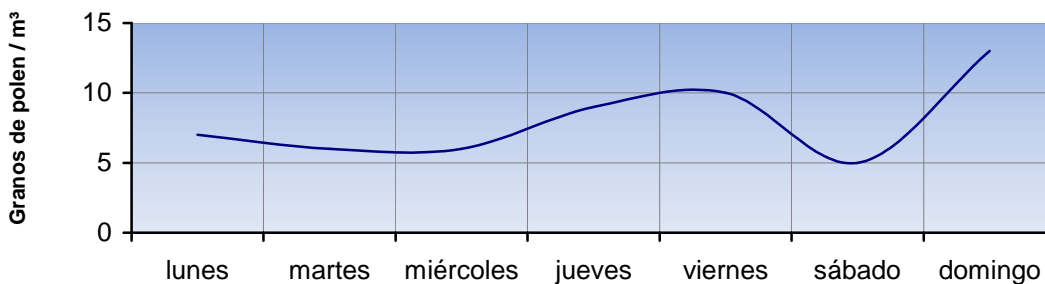
Punto de muestreo: Hospital General de Castellón

Responsable: Francisco Javier Suárez Pérez

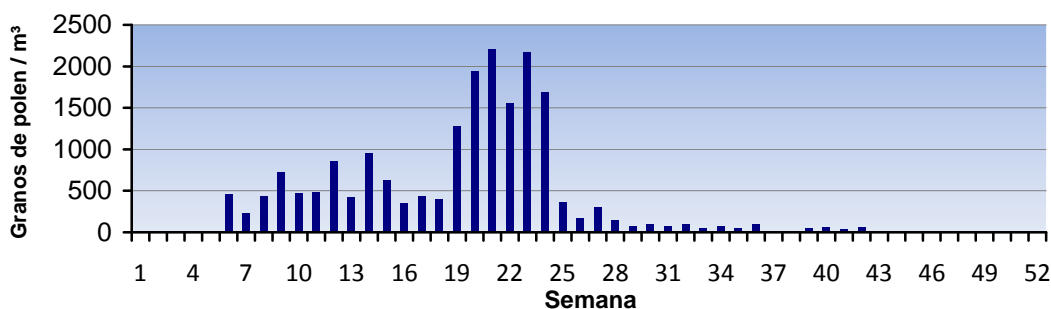
REPRESENTACIÓN GRÁFICA



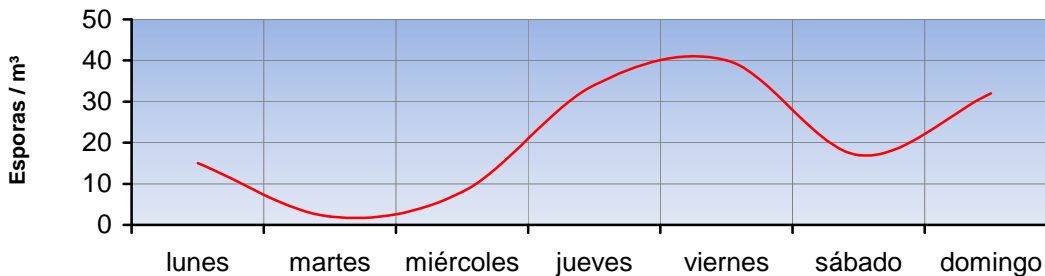
EVOLUCIÓN AEROPOLÍNICA SEMANAL



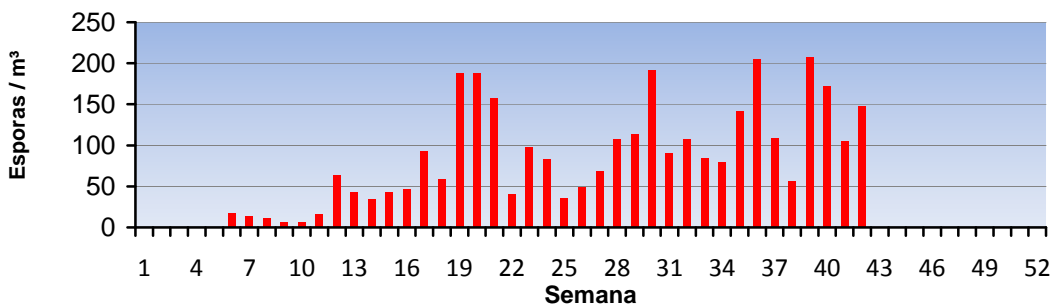
EVOLUCIÓN AEROPOLÍNICA ANUAL



EVOLUCIÓN SEMANAL DE ALTERNARIA



EVOLUCIÓN ANUAL DE ALTERNARIA



Punto de muestreo: Hospital General de Castellón

Responsable: Francisco Javier Suárez Pérez

ANÁLISIS AEROBIOLÓGICO



PEGO
2016

Datos en granos/m³ de aire

SEMANA 42	Lunes 17-oct	Martes 18-oct	Miércoles 19-oct	Jueves 20-oct	Viernes 21-oct	Sábado 22-oct	Domingo 23-oct
Apiaceae (Umbelífera)							2
Artemisia (Artemisa)		1					
Casuarina (Pino de Australia)				1			
Ceratonía (Algarrobo)		1				2	1
Chenopodiaceae (Cenizo, salsola)	1	1			1		
Cupressaceae (Ciprés, enebro)	1	1			1	5	16
Cyperaceae (Juncia, lastán)							1
Ericaceae (Brezo)					1		
Mercurialis (Mercurial)							2
Moraceae (Morera del papel)				1			1
Myrtaceae (Eucalipto, mirto)		1			1		
Palmaceae (Palmeras)						1	
Pinaceae (Pinos, cedros)						1	1
Poaceae (Gramínea)	11	4	2				3
Quercus (Encina, alcornoque)							1
Urtica membranacea				1			
Urticaceae (Ortiga, parietaria)	1	1	2	2	2	2	7
OTROS							2
TOTAL	14	10	4	5	6	11	37

Alternaria	8	6	2	12	19	32	83
-------------------	---	---	---	----	----	----	----

Punto de muestreo: Colegio San Antonio

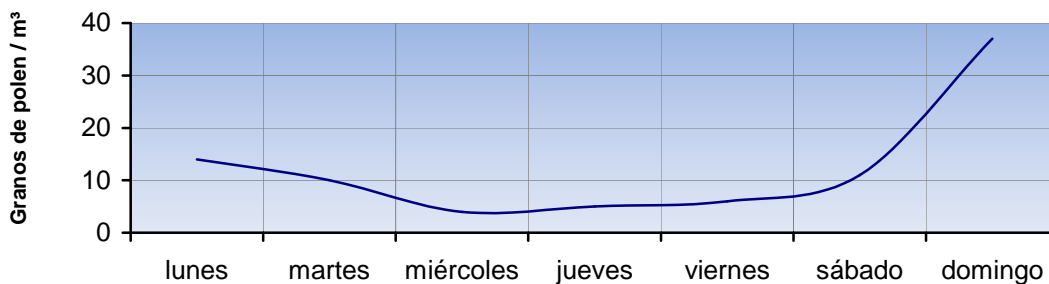
Responsable: Francisco Javier Suárez Pérez

REPRESENTACIÓN GRÁFICA

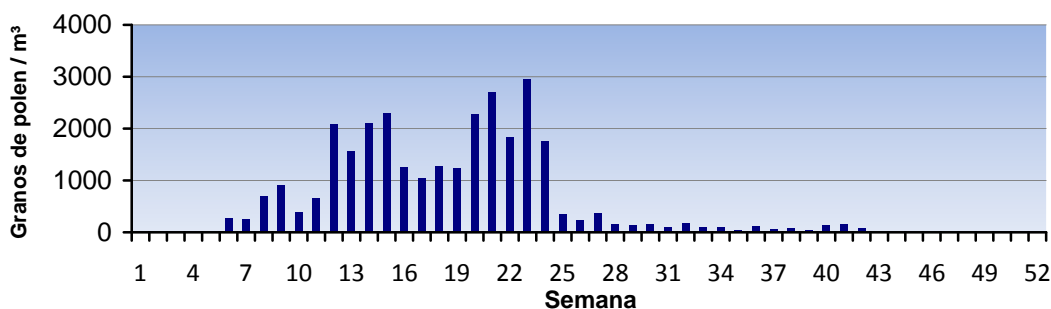


EVOLUCIÓN AEROPOLÍNICA SEMANAL

POLEN

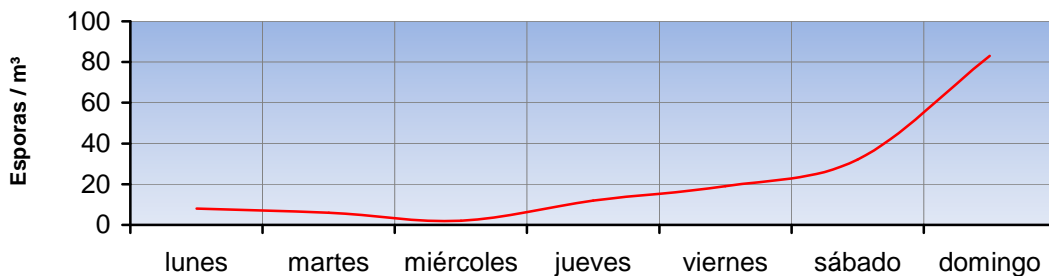


EVOLUCIÓN AEROPOLÍNICA ANUAL

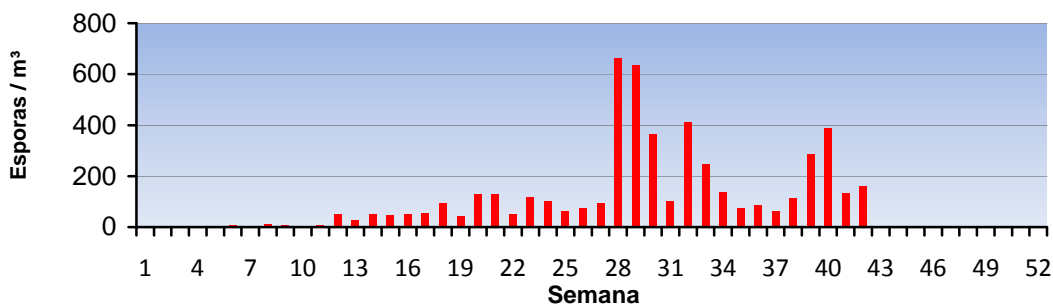


EVOLUCIÓN SEMANAL DE ALTERNARIA

ALTERNARIA



EVOLUCIÓN ANUAL DE ALTERNARIA



Punto de muestreo: Colegio San Antonio

Responsable: Francisco Javier Suárez Pérez

ANÁLISIS AEROBIOLÓGICO



VALENCIA 2016

Datos en granos/m³ de aire

SEMANA 42	Lunes 17-oct	Martes 18-oct	Miércoles 19-oct	Jueves 20-oct	Viernes 21-oct	Sábado 22-oct	Domingo 23-oct
Casuarina (Pino de Australia)	1	1	2			1	
Chenopodiaceae (Cenizo, salsola)	1			1		1	1
Cupressaceae (Ciprés, enebro)	5	1		5	2	6	9
Cyperaceae (Juncia, lastán)		1	1	1			1
Mercurialis (Mercurial)	1						
Olea (Olivo)						1	
Palmaceae (Palmeras)	1	1	1	1	4	1	
Pinaceae (Pinos, cedros)		1					1
Platanus (Plátano de sombra)	1		1	2		1	
Poaceae (Gramínea)	2		1	1		1	
Quercus (Encina,alcornoque)						1	
Urticaceae (Ortiga, parietaria)	1	2	1				
OTROS			1				
TOTAL	13	7	8	11	6	13	12

Alternaria	13	1	3	10	15	38	14
-------------------	----	---	---	----	----	----	----

Punto de muestreo: Hospital Clínico de Valencia

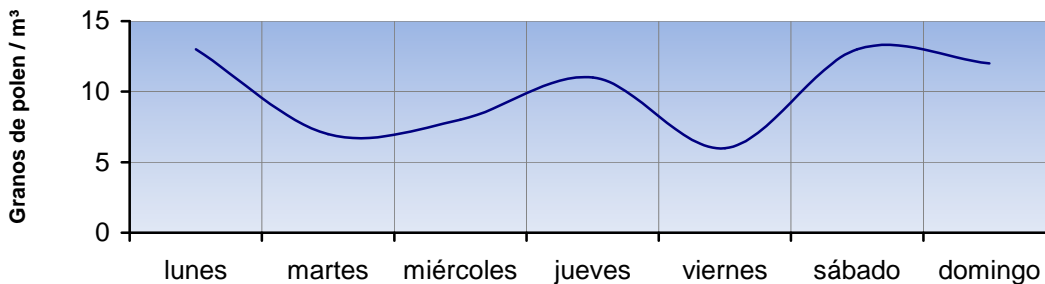
Responsable: Francisco Javier Suárez Pérez

REPRESENTACIÓN GRÁFICA

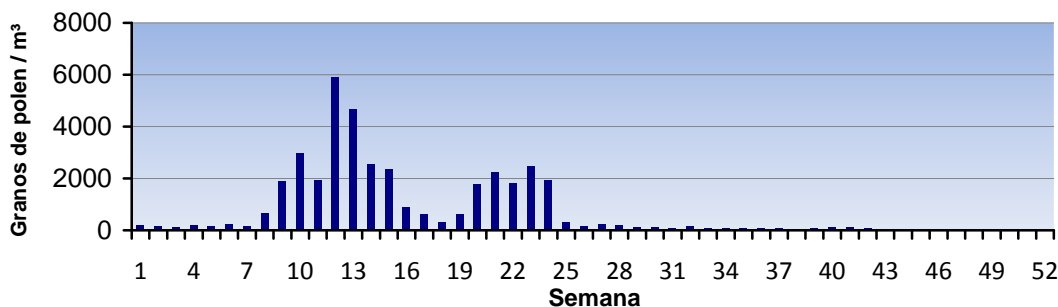


LETI

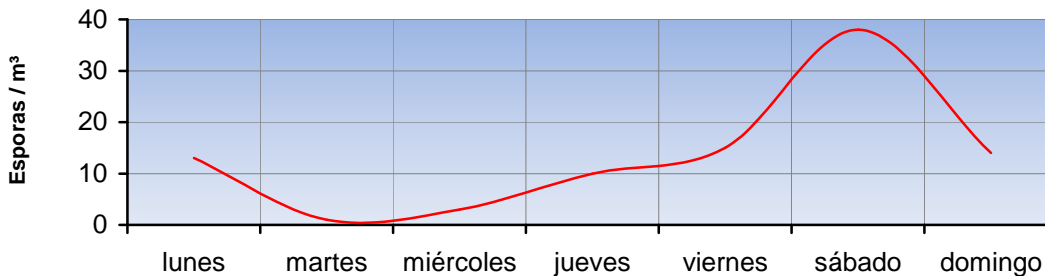
EVOLUCIÓN AEROPOLÍNICA SEMANAL



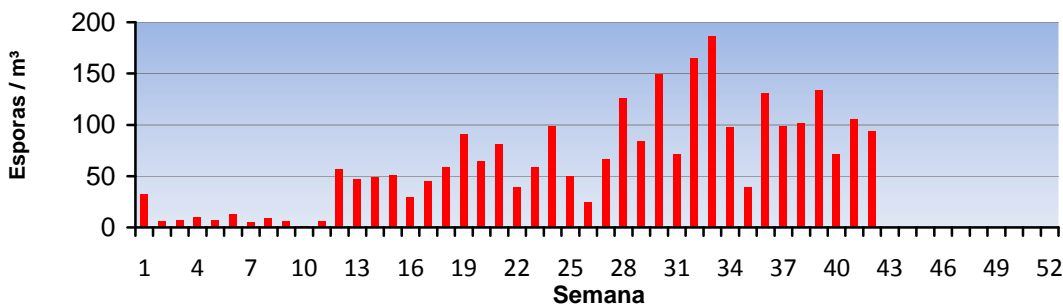
EVOLUCIÓN AEROPOLÍNICA ANUAL



EVOLUCIÓN SEMANAL DE ALTERNARIA



EVOLUCIÓN ANUAL DE ALTERNARIA



POLEN
ALTERNARIA

Punto de muestreo: Hospital Clínico de Valencia

Responsable: Francisco Javier Suárez Pérez