

ANÁLISIS AEROBIOLÓGICO



ALICANTE 2017

Datos en granos/m³ de aire

SEMANA 16	Lunes 17-abr	Martes 18-abr	Miércoles 19-abr	Jueves 20-abr	Viernes 21-abr	Sábado 22-abr	Domingo 23-abr
Amaranthaceae (Cenizo, salsola)	21	11	23	19	7	20	6
Betula (Abedul)			1	1	1		
Brassicaceae (Crucífera)		1		1			
Compositae (Tipo Senecio)				1			1
Cupressaceae (Ciprés, enebro)	14	17	19	4	4	1	3
Ericaceae (Brezo)	1						
Fraxinus (Fresno)			1				
Morus (Morera)	3	1	1	1			
Olea (Olivo)	19	42	88	25	34	22	17
Palmaceae (Palmeras)	17	34	211	23	45	15	12
Pinaceae (Pino, cedro)	22	25	6	2	3		
Pistacia (Lentisco)	1	1	1				
Plantago (Llantén)	6	5	8	3	5	5	6
Platanus (Plátano de sombra)	5	1		3	1		
Poaceae (Gramínea)	3	1	4	3	1	2	1
Quercus (Encina, alcornoque)	82	52	22	13	15	10	17
Rumex (Acedera)				1			
Urtica membranacea				1			1
Urticaceae (Ortiga, parietaria)	12	1	2	1	2	1	1
OTROS	2	1	1		2	1	1
TOTAL	208	193	388	102	120	77	66
Alternaria	0	3	9	3	5	5	2

Punto de muestreo: Hospital General Universitario de Alicante

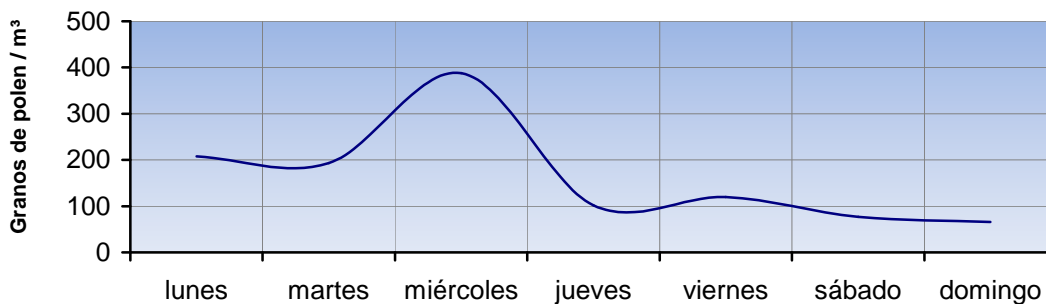
Responsable: Francisco Javier Suárez Pérez

REPRESENTACIÓN GRÁFICA

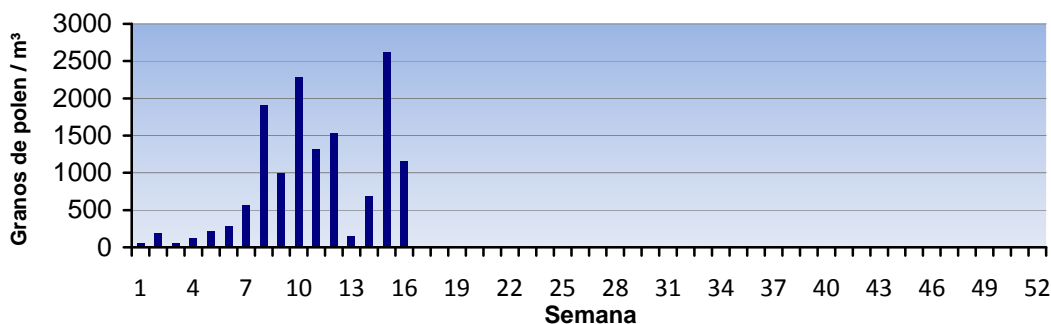


LETI

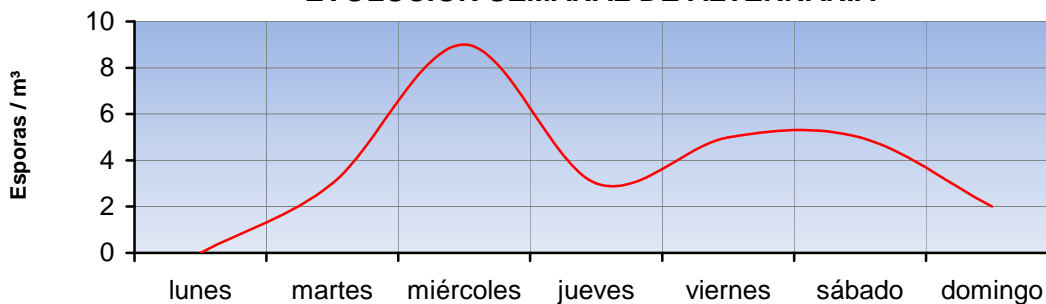
EVOLUCIÓN AEROPOLÍNICA SEMANAL



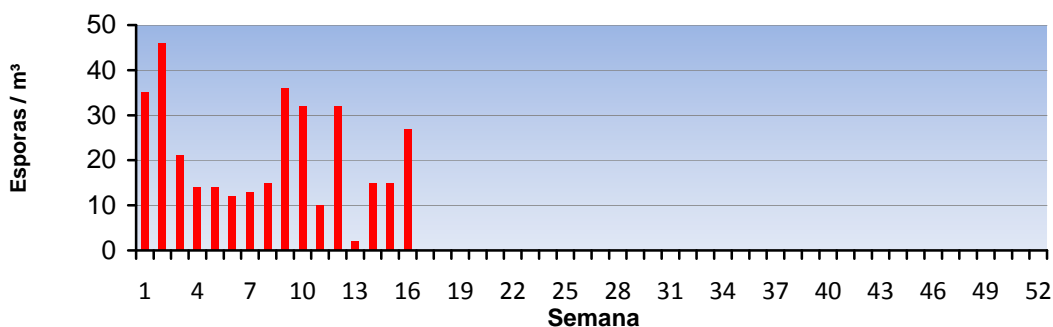
EVOLUCIÓN AEROPOLÍNICA ANUAL



EVOLUCIÓN SEMANAL DE ALTERNARIA



EVOLUCIÓN ANUAL DE ALTERNARIA



Punto de muestreo: Hospital General Universitario de Alicante

Responsable: Francisco Javier Suárez Pérez

ANÁLISIS AEROBIOLÓGICO



CASTELLÓN 2017

Datos en granos/m³ de aire

SEMANA 16	Lunes 17-abr	Martes 18-mar	Miércoles 19-abr	Jueves 20-abr	Viernes 21-abr	Sábado 22-abr	Domingo 23-abr
Amaranthaceae (Cenizo, salsola)	1	2	1				
Betula (Abedul)	1		7	2			
Brassicaceae (Crucífera)			1			1	
Cupressaceae (Ciprés, enebro)	11	2	4	1			1
Fraxinus (Fresno)	1						
Juglans (Nogal)							1
Mercurialis (Mercurial)				1			
Morus (Morera)	3	8					
Olea (Olivo)	7	3	6	4		1	2
Palmae (Palmeras)	2	1	2				
Pinaceae (Pinos, cedros)	10	5	3	2			
Pistacia (Lentisco)	1						
Plantago (Llantén)	7	4	8		1	2	
Platanus (Plátano de sombra)	1		1				
Poaceae (Gramínea)	1	3	3	2			1
Quercus (Encina, alcornoque)	74	35	44	29	4		5
Rumex (Acedera)		2					
Urtica membranacea		1				1	2
Urticaceae (Ortiga, parietaria)	7	7	7	1	1	1	2
OTROS	3		2	1	1		1
TOTAL	130	73	89	43	7	6	15
Alternaria	6	1	1	1	0	0	1

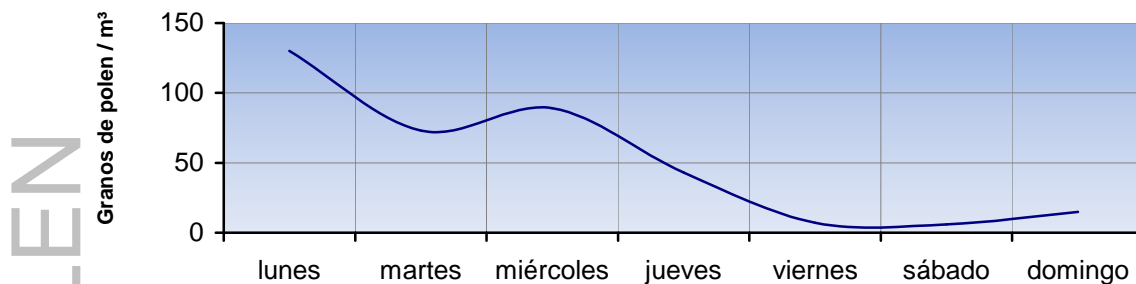
Punto de muestreo: Hospital General de Castellón

Responsable: Francisco Javier Suárez Pérez

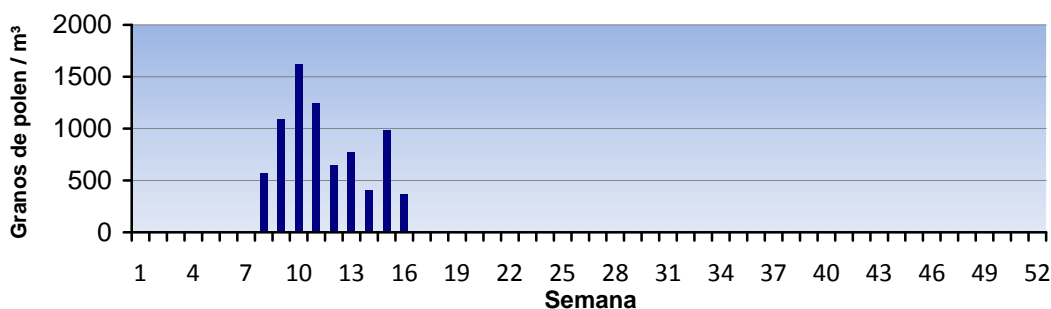
REPRESENTACIÓN GRÁFICA



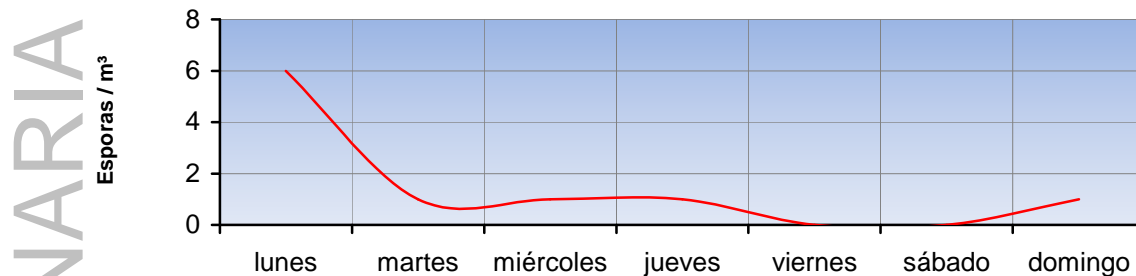
EVOLUCIÓN AEROPOLÍNICA SEMANAL



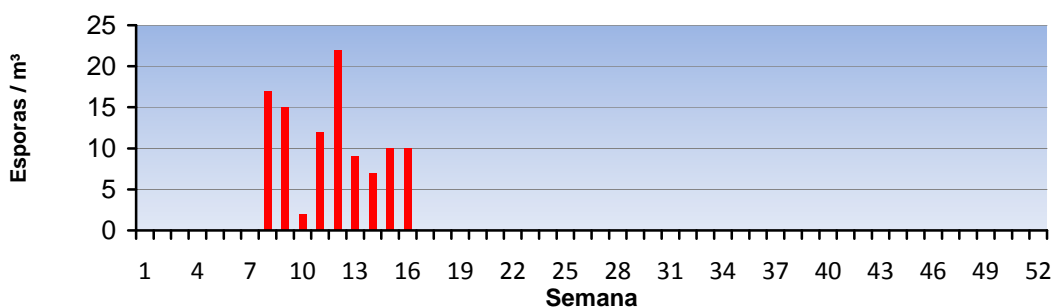
EVOLUCIÓN AEROPOLÍNICA ANUAL



EVOLUCIÓN SEMANAL DE ALTERNARIA



EVOLUCIÓN ANUAL DE ALTERNARIA



Punto de muestreo: Hospital General de Castellón

Responsable: Francisco Javier Suárez Pérez

ANÁLISIS AEROBIOLÓGICO



PEGO
2017

Datos en granos/m³ de aire

SEMANA 16	Lunes 17-abr	Martes 18-abr	Miércoles 19-abr	Jueves 20-abr	Viernes 21-abr	Sábado 22-abr	Domingo 23-abr
Amaranthaceae (Cenizo, salsola)	3	3			2		2
Betula (Abedul)			5	6	2	1	1
Cupressaceae (Ciprés, enebro)	7	4	10	8		2	2
Fraxinus (Fresno)			1	1			
Juglans (Nogal)	2	2					
Moraceae (Morera del papel)		1					
Morus (Morera)	2	1					
Myrtaceae (Eucalipto, mirto)	3	3	1		1	2	1
Olea (Olivo)	91	90	141	48	28	28	56
Palmae (Palmeras)	11	1	6	1	1	1	
Pinaceae (Pino, cedro)	13	4	9	3	1		
Pistacia (Lentisco)	4	3	4		1		
Plantago (Llantén)	8	6	5	4	1	4	2
Platanus (Plátano de sombra)		2	4				
Poaceae (Gramínea)	6	3		9	1	2	4
Quercus (Encina, alcornoque)	245	223	92	63	7	9	20
Rumex (Acedera)		1	5	1			
Urtica membranacea	15	7	7	4	1	2	2
Urticaceae (Ortiga, parietaria)	42	59	16	32	20	9	27
OTROS	2	5	2	5	1		3
TOTAL	454	418	308	185	67	60	120

Alternaria	3	3	6	2	0	0	1
-------------------	---	---	---	---	---	---	---

Punto de muestreo: Colegio San Antonio

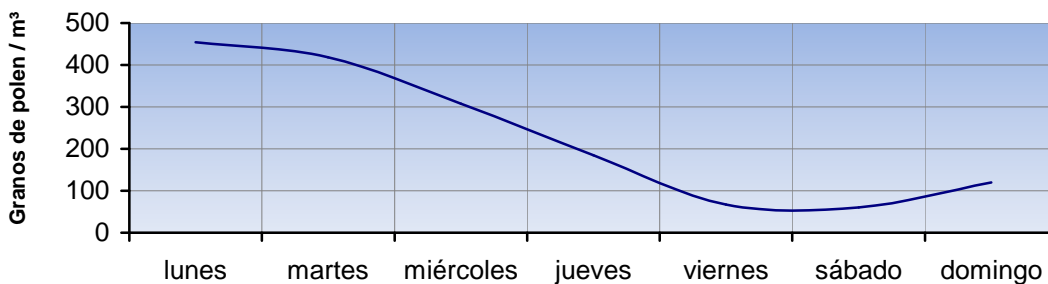
Responsable: Francisco Javier Suárez Pérez

REPRESENTACIÓN GRÁFICA

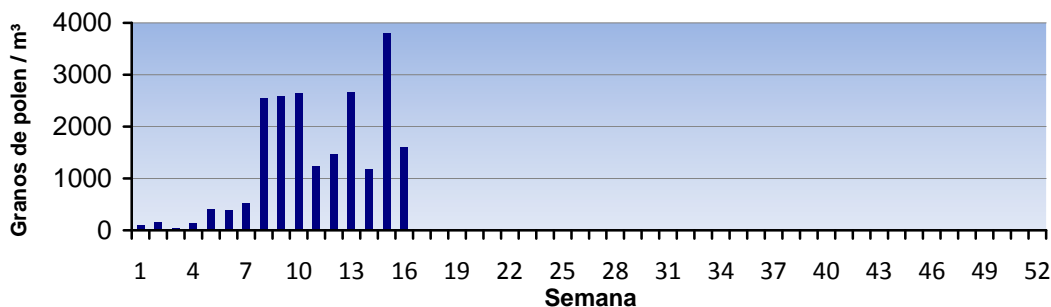


EVOLUCIÓN AEROPOLÍNICA SEMANAL

POLEN



EVOLUCIÓN AEROPOLÍNICA ANUAL

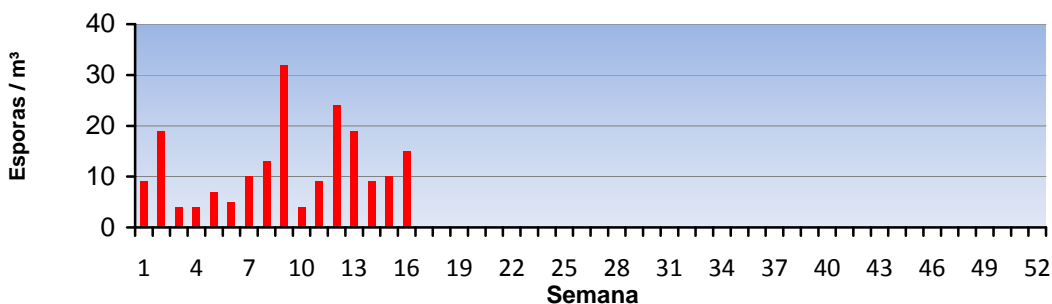


EVOLUCIÓN SEMANAL DE ALTERNARIA

ALTERNARIA



EVOLUCIÓN ANUAL DE ALTERNARIA



Punto de muestreo: Colegio San Antonio

Responsable: Francisco Javier Suárez Pérez

ANÁLISIS AEROBIOLÓGICO



VALENCIA 2017

Datos en granos/m³ de aire

SEMANA 16	Lunes 17-abr	Martes 18-abr	Miércoles 19-abr	Jueves 20-abr	Viernes 21-abr	Sábado 22-abr	Domingo 23-abr
Amaranthaceae (Cenizo, salsola)	5					2	1
Betula (Abedul)			7		4		
Brassicaceae (Crucífera)			1				
Cupressaceae (Ciprés, enebro)	10	13	10	12		2	2
Fraxinus (Fresno)	2						
Moraceae (Morera del papel)		1	2				
Morus (Morera)	1	2	5	3	1		
Myrtaceae (Eucalipto, mirto)	1						
Olea (Olivo)	41	44	44	27	17	23	29
Palmaceae (Palmeras)	8	19	19	9	20	5	2
Pinaceae (Pino, cedro)	20	19	4	9	3	1	1
Pistacia (Lentisco)	1						
Plantago (Llantén)	8	3	2			2	3
Platanus (Plátano de sombra)	24	31	15	11	3	14	16
Poaceae (Gramínea)	4		1	1	1		2
Quercus (Encina, alcornoque)	129	64	91	73	31	18	16
Rumex (Acedera)			1				
Urtica membranacea	2	1	3		2	2	
Urticaceae (Ortiga, parietaria)	11	5	7	8	1	4	6
OTROS	2	1	2		4		
TOTAL	269	203	214	153	87	73	78
Alternaria	3	1	3	3	1	2	4

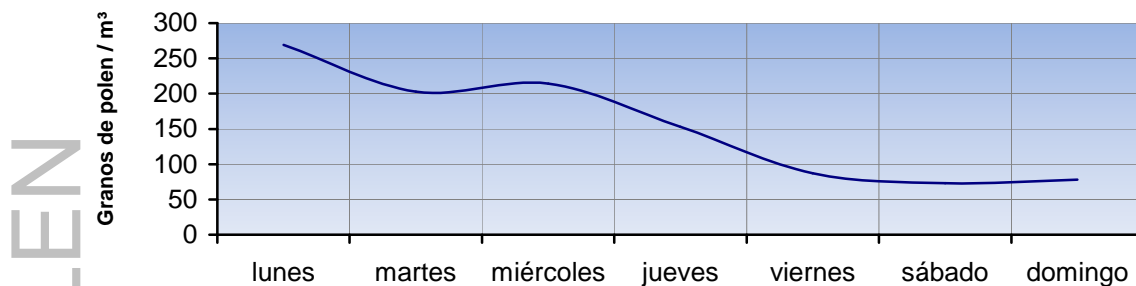
Punto de muestreo: Hospital Clínico de Valencia

Responsable: Francisco Javier Suárez Pérez

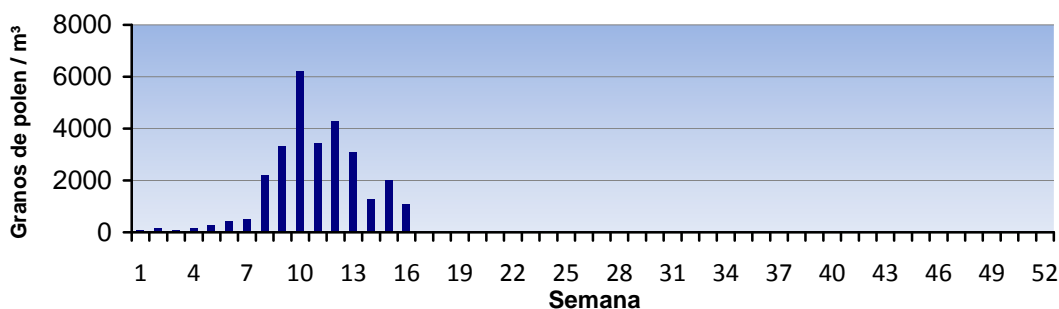
REPRESENTACIÓN GRÁFICA



EVOLUCIÓN AEROPOLÍNICA SEMANAL

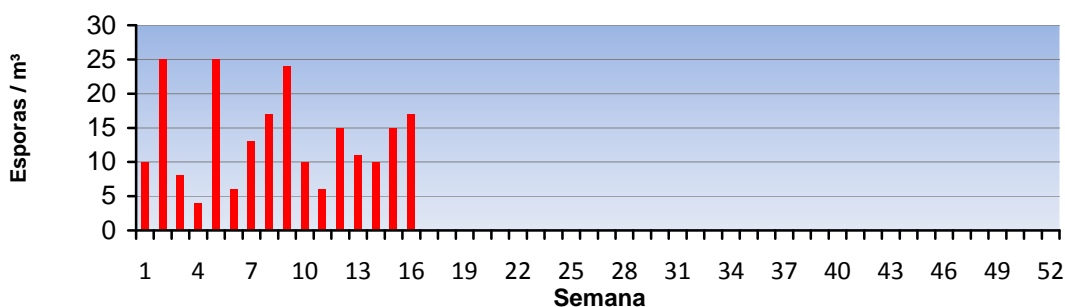


EVOLUCIÓN AEROPOLÍNICA ANUAL



EVOLUCIÓN SEMANAL DE ALTERNARIA

EVOLUCIÓN ANUAL DE ALTERNARIA



Punto de muestreo: Hospital Clínico de Valencia

Responsable: Francisco Javier Suárez Pérez