

ANÁLISIS AEROBIOLÓGICO



ALICANTE

2016

Datos en granos/m³ de aire

SEMANA 46	Lunes 14-nov	Martes 15-nov	Miércoles 16-nov	Jueves 17-nov	Viernes 18-nov	Sábado 19-nov	Domingo 20-nov
Artemisia (Artemisa)	1					1	
Casuarina (Pino de Australia)						2	4
Chenopodiaceae (Cenizo, salsola)				2	1		1
Cupressaceae (Ciprés, enebro)	14	4	5	1	6	17	8
Ericaceae (Brezo)	2						
Myrtaceae (Eucalipto, mirto)	1						
Olea (Olivo)			1				
Palmaceae (Palmeras)			1		3	1	1
Poaceae (Gramínea)					4	1	
Urticaceae (Ortiga, parietaria)		1	1		2	1	2
OTROS	2			1			
TOTAL	20	5	8	4	16	23	16

Alternaria	3	10	3	7	18	4	7
-------------------	---	----	---	---	----	---	---

Punto de muestreo: Hospital General Universitario de Alicante

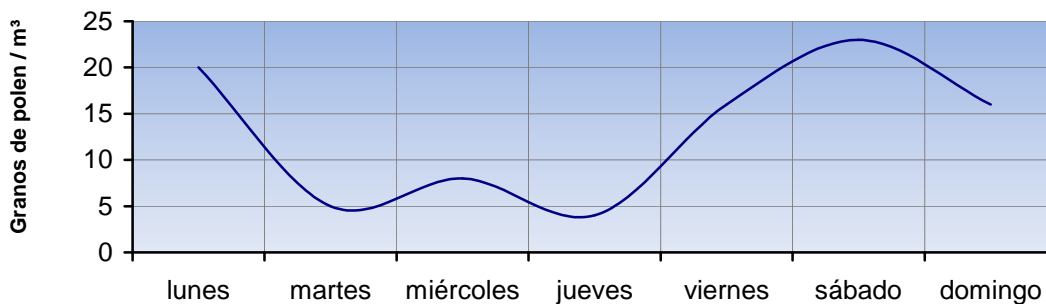
Responsable: Francisco Javier Suárez Pérez

REPRESENTACIÓN GRÁFICA

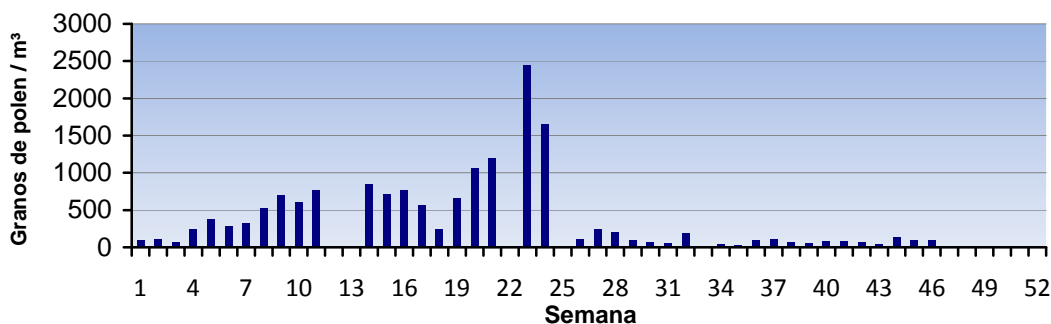


LETI

EVOLUCIÓN AEROPOLÍNICA SEMANAL



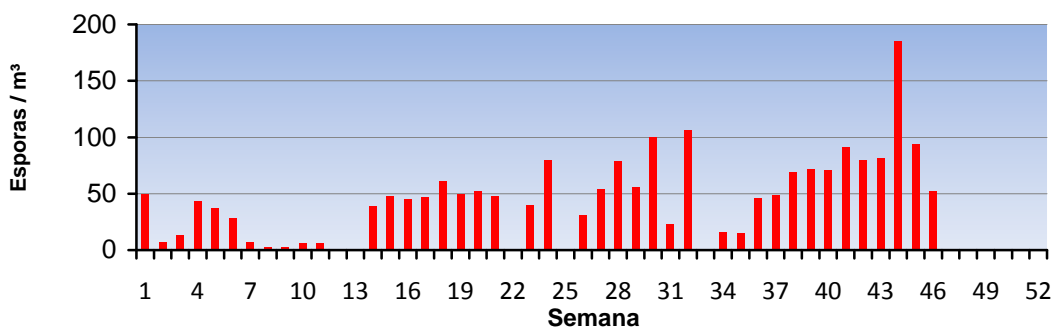
EVOLUCIÓN AEROPOLÍNICA ANUAL



EVOLUCIÓN SEMANAL DE ALTERNARIA



EVOLUCIÓN ANUAL DE ALTERNARIA



POLEN
ALTERNARIA

Punto de muestreo: Hospital General Universitario de Alicante

Responsable: Francisco Javier Suárez Pérez

ANÁLISIS AEROBIOLÓGICO



CASTELLÓN 2016

Datos en granos/m³ de aire

SEMANA 46	Lunes 14-nov	Martes 15-nov	Miércoles 16-nov	Jueves 17-nov	Viernes 18-nov	Sábado 19-nov	Domingo 20-nov
Apiaceae (Umbelífera)	1						
Artemisia (Artemisa)	2		6	2		2	1
Brassicaceae (Crucífera)						1	
Cupressaceae (Ciprés, enebro)	5	4		1	10	17	22
Ericaceae (Brezo)			1				2
Mercurialis (Mercurial)				1			
Myrtaceae (Eucalipto, mirto)			1				
Palmaceae (Palmeras)	1			1			
Pinaceae (Pinos, cedros)		2					
Poaceae (Gramínea)	1	1	1				
Urticaceae (Ortiga, parietaria)					2		1
OTROS				1	1		
TOTAL	10	7	9	6	13	20	26
Alternaria	11	5	6	3	2	5	5

Punto de muestreo: Hospital General de Castellón

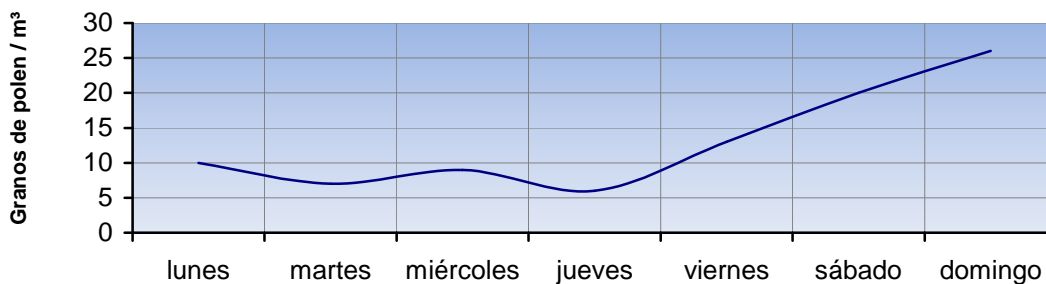
Responsable: Francisco Javier Suárez Pérez

REPRESENTACIÓN GRÁFICA

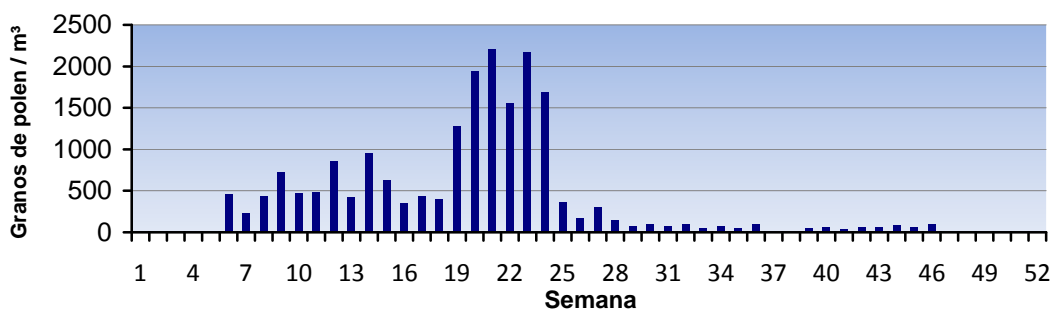


EVOLUCIÓN AEROPOLÍNICA SEMANAL

POLEN

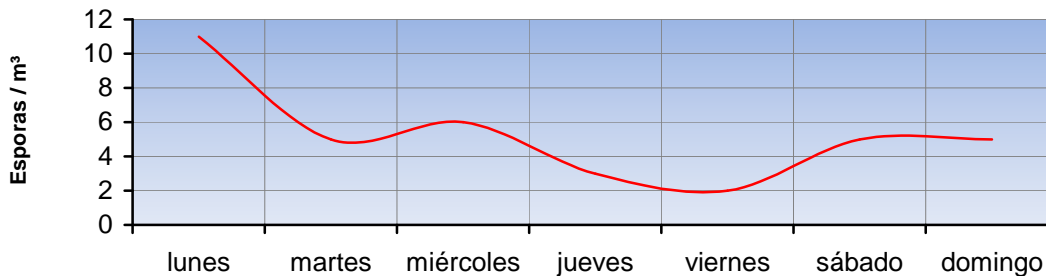


EVOLUCIÓN AEROPOLÍNICA ANUAL

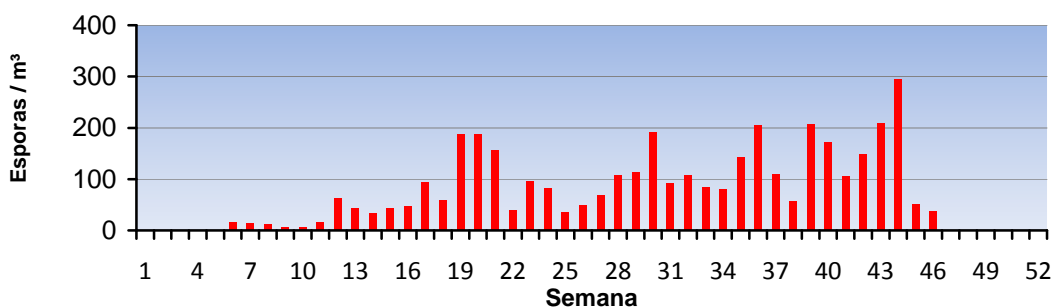


EVOLUCIÓN SEMANAL DE ALTERNARIA

ALTERNARIA



EVOLUCIÓN ANUAL DE ALTERNARIA



Punto de muestreo: Hospital General de Castellón

Responsable: Francisco Javier Suárez Pérez

ANÁLISIS AEROBIOLÓGICO



PEGO
2016

Datos en granos/m³ de aire

SEMANA 46	Lunes 14-nov	Martes 15-nov	Miércoles 16-nov	Jueves 17-nov	Viernes 18-nov	Sábado 19-nov	Domingo 20-nov
Artemisia (Artemisa)	2	1	2	1			3
Brassicaceae (Crucífera)				1			
Ceratonía (Algarrobo)			1		1		
Chenopodiaceae (Cenizo, salsola)							1
Cupressaceae (Ciprés, enebro)	12	1	1	1	11	12	13
Ericaceae (Brezo)					1		
Palmaceae (Palmeras)						1	
Pinaceae (Pinos, cedros)							1
Poaceae (Gramínea)					1	1	2
Urticaceae (Ortiga, parietaria)	2	1	1	3	4	5	4
OTROS					1		
TOTAL	16	3	5	6	19	19	24

Alternaria	5	4	4	3	8	9	5
-------------------	---	---	---	---	---	---	---

Punto de muestreo: Colegio San Antonio

Responsable: Francisco Javier Suárez Pérez

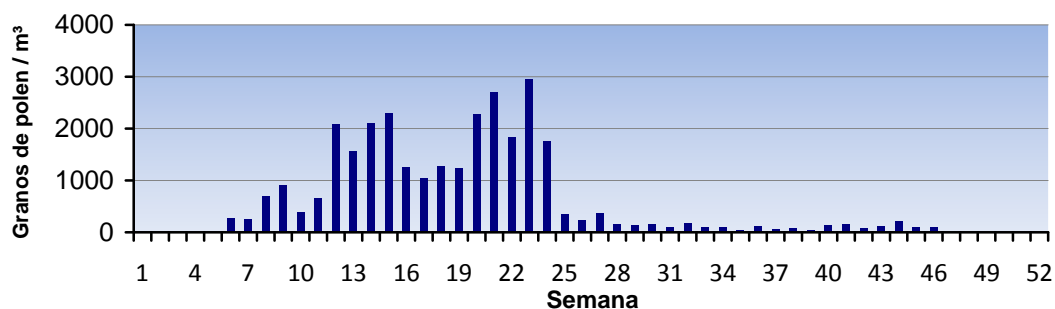
REPRESENTACIÓN GRÁFICA



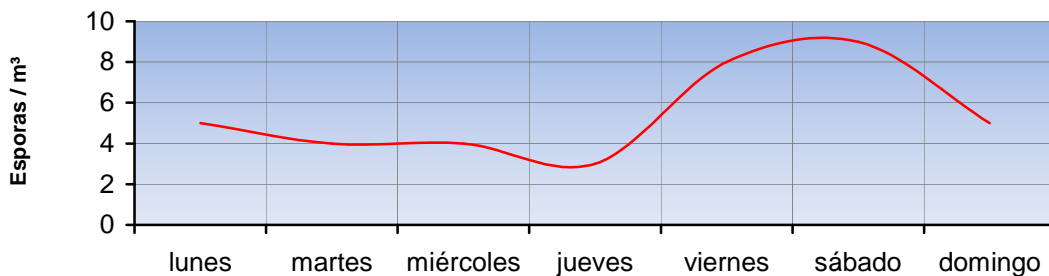
EVOLUCIÓN AEROPOLÍNICA SEMANAL



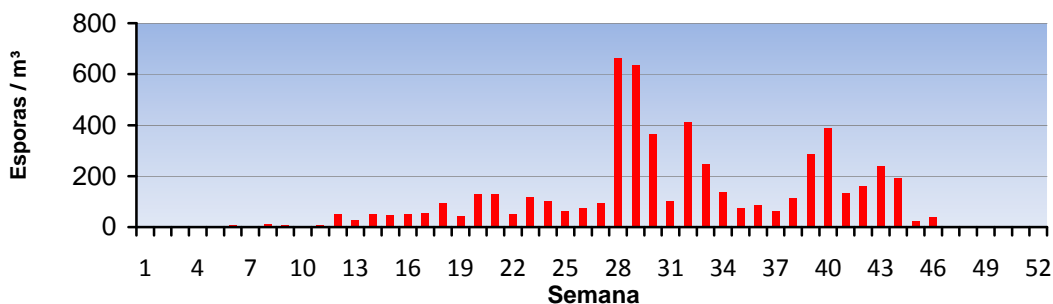
EVOLUCIÓN AEROPOLÍNICA ANUAL



EVOLUCIÓN SEMANAL DE ALTERNARIA



EVOLUCIÓN ANUAL DE ALTERNARIA



Punto de muestreo: Colegio San Antonio

Responsable: Francisco Javier Suárez Pérez

ANÁLISIS AEROBIOLÓGICO



VALENCIA 2016

Datos en granos/m³ de aire

SEMANA 46	Lunes 14-nov	Martes 15-nov	Miércoles 16-nov	Jueves 17-nov	Viernes 18-nov	Sábado 19-nov	Domingo 20-nov
Artemisia (Artemisa)	2	1					
Brassicaceae (Crucífera)						1	
Casuarina (Pino de Australia)	1	2	1	1	2	2	10
Chenopodiaceae (Cenizo, salsola)					1		
Cupressaceae (Ciprés, enebro)	5	3	1	1	11	17	4
Palmaceae (Palmeras)		1	1	3	2		1
Platanus (Plátano de sombra)			1				4
Quercus (Encina, alcornoque)		1					
Urticaceae (Ortiga, parietaria)						2	3
OTROS						1	
TOTAL	8	8	4	5	16	23	22
Alternaria	8	12	5	8	14	1	2

Punto de muestreo: Hospital Clínico de Valencia

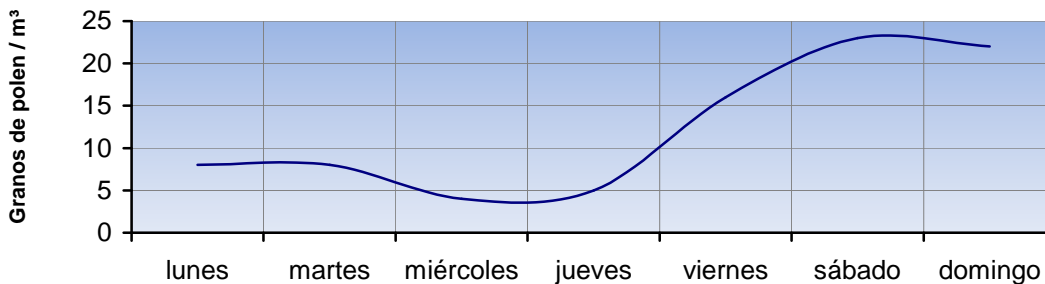
Responsable: Francisco Javier Suárez Pérez

REPRESENTACIÓN GRÁFICA

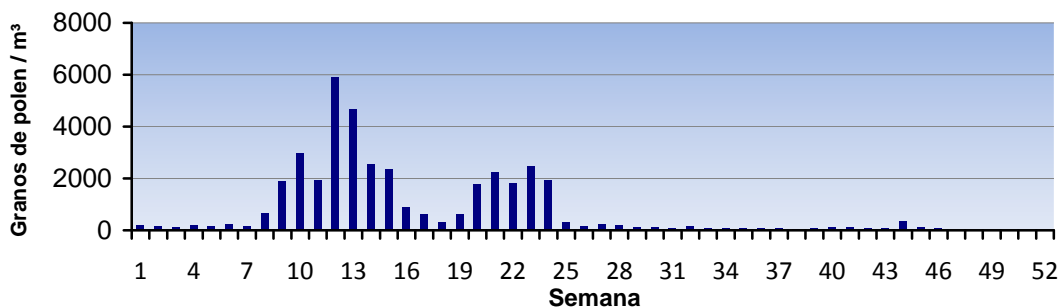


LETI

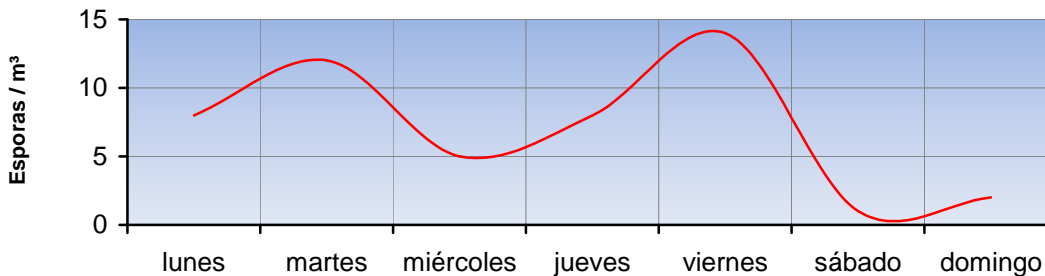
EVOLUCIÓN AEROPOLÍNICA SEMANAL



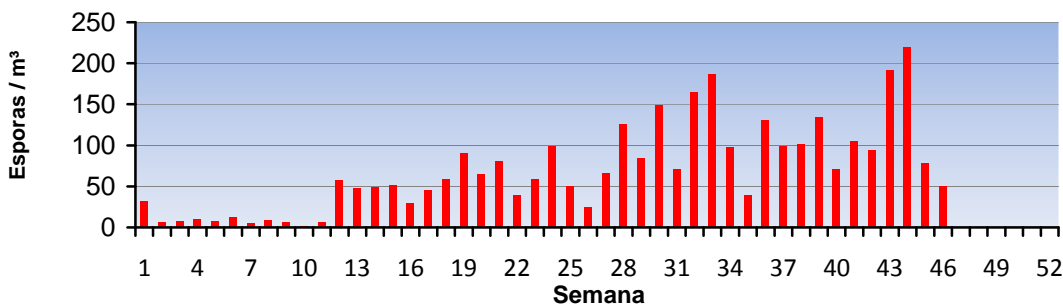
EVOLUCIÓN AEROPOLÍNICA ANUAL



EVOLUCIÓN SEMANAL DE ALTERNARIA



EVOLUCIÓN ANUAL DE ALTERNARIA



POLEN
ALTERNARIA

Punto de muestreo: Hospital Clínico de Valencia

Responsable: Francisco Javier Suárez Pérez