

ANÁLISIS AEROBIOLÓGICO



ALICANTE

2016

Datos en granos/m³ de aire

SEMANA 24	Lunes 13-jun	Martes 14-jun	Miércoles 15-jun	Jueves 16-jun	Viernes 17-jun	Sábado 18-jun	Domingo 19-jun
Apiaceae (Umbelífera)			1		1		
Chenopodiaceae (Cenizo, salsola)	15	22	8	8	3	7	9
Compositae (Tipo Senecio)	3	1	3	2	2		1
Compositae (Tipo Taraxacum)	4			7	1	3	
Cupressaceae (Ciprés, enebro)	6	4	2			1	
Cyperaceae (Juncia, lastán)	2		2	1	1	1	
Echium (Viborera)	2		1	1	2		
Ephedra (Efedra)				1			
Ericaceae (Brezo)		5					1
Olea (Olivo)	199	136	82	29	31	59	33
Palmaceae (Palmeras)	1			1			
Pinaceae (Pinos, cedros)	59	88	9	2	2	15	64
Plantago (Llantén)	6	8	2	4	1	3	6
Poaceae (Gramínea)	72	64	56	19	24	17	18
Quercus (Encina, alcornoque)	81	124	24	16	15	18	50
Rosaceae (Rosacea)		2					
Rumex (Acedera)	12	18	4		1	1	1
Typhaceae (Tifa)							1
Urticaceae (Ortiga, parietaria)	6	12	5	1	3	3	3
OTROS	1		2		4	1	2
TOTAL	469	484	201	92	91	129	189

Alternaria	6	17	10	12	1	11	23
-------------------	---	----	----	----	---	----	----

Punto de muestreo: Hospital General Universitario de Alicante

Responsable: Francisco Javier Suárez Pérez

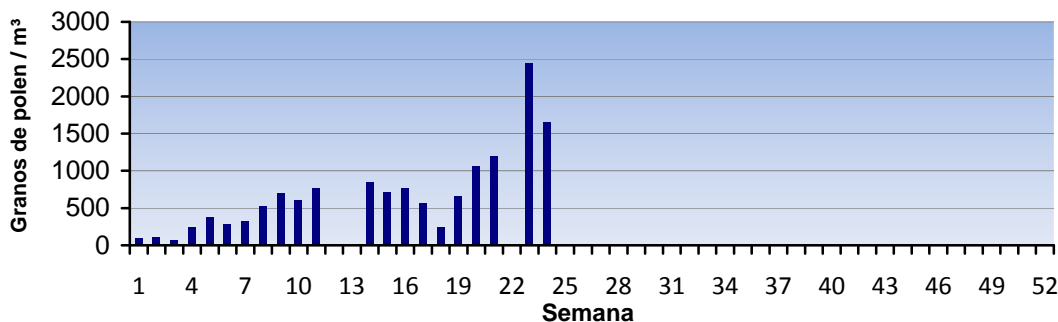
REPRESENTACIÓN GRÁFICA



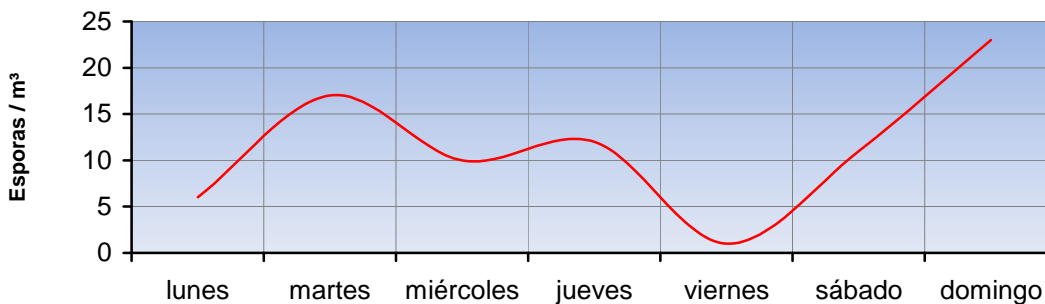
EVOLUCIÓN AEROPOLÍNICA SEMANAL



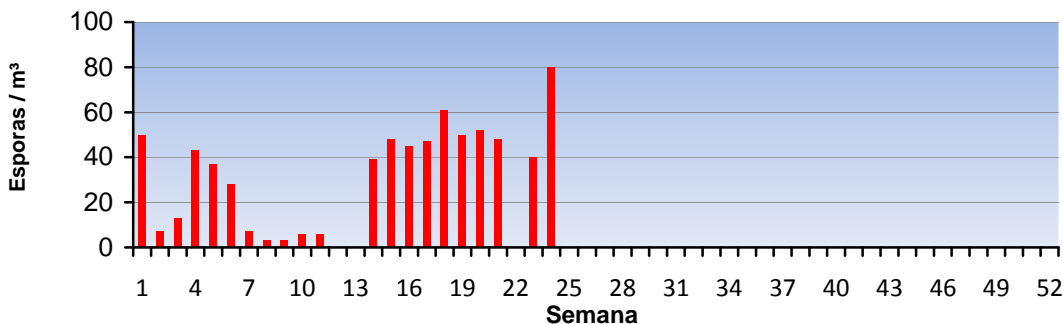
EVOLUCIÓN AEROPOLÍNICA ANUAL



EVOLUCIÓN SEMANAL DE ALTERNARIA



EVOLUCIÓN ANUAL DE ALTERNARIA



POLEN

ALTERNARIA

Punto de muestreo: Hospital General Universitario de Alicante

Responsable: Francisco Javier Suárez Pérez

ANÁLISIS AEROBIOLÓGICO

CASTELLÓN

2016

Datos en granos/m³ de aire

SEMANA 24	Lunes 13-jun	Martes 14-jun	Miércoles 15-jun	Jueves 16-jun	Viernes 17-jun	Sábado 18-jun	Domingo 19-jun
Apiaceae (Umbelífera)	1	1					1
Betula (Abedul)	1						
Brassicaceae (Crucífera)			1				
Chenopodiaceae (Cenizo, salsola)	3	7				3	
Compositae (Tipo Senecio)	1	2		1			
Compositae (Tipo Taraxacum)			2	1	3		
Cupressaceae (Ciprés, enebro)	5	1	3			1	
Cyperaceae (Juncia, lastán)							1
Echium (Viborera)	1						
Ericaceae (Brezo)	3	3	2				
Olea (Olivo)	64	46	60	23	15	11	15
Palmaceae (Palmeras)			1				
Pinaceae (Pinos, cedros)	92	44	50	30	22	37	79
Plantago (Llantén)	4	3	3	1	3	1	2
Poaceae (Gramínea)	32	17	43	13	9	8	5
Quercus (Encina, alcornoque)	232	130	134	68	30	84	137
Rumex (Acedera)	6	6	4	2	3	2	1
Typhaceae (Tifa)		1		2		4	1
Urticaceae (Ortiga, parietaria)	11	8	7	4	2	6	5
OTROS		4	3	5			2
TOTAL	456	273	313	150	87	157	249

Alternaria	8	32	17	8	2	12	4
-------------------	---	----	----	---	---	----	---

Punto de muestreo: Hospital General de Castellón

Responsable: Francisco Javier Suárez Pérez

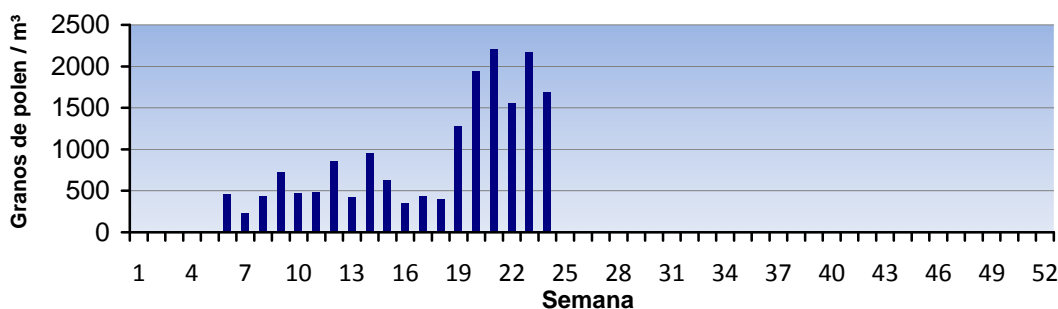
REPRESENTACIÓN GRÁFICA



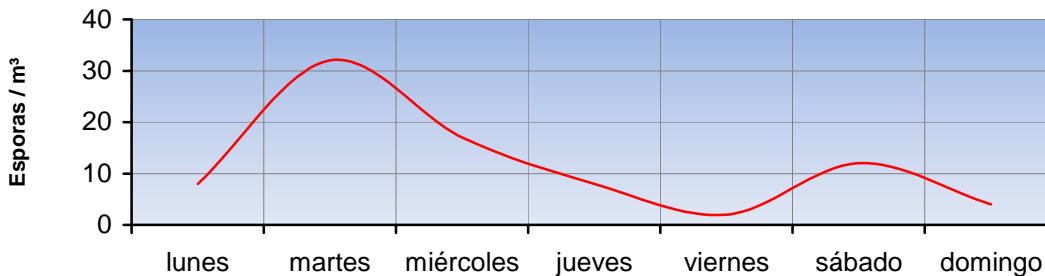
EVOLUCIÓN AEROPOLÍNICA SEMANAL



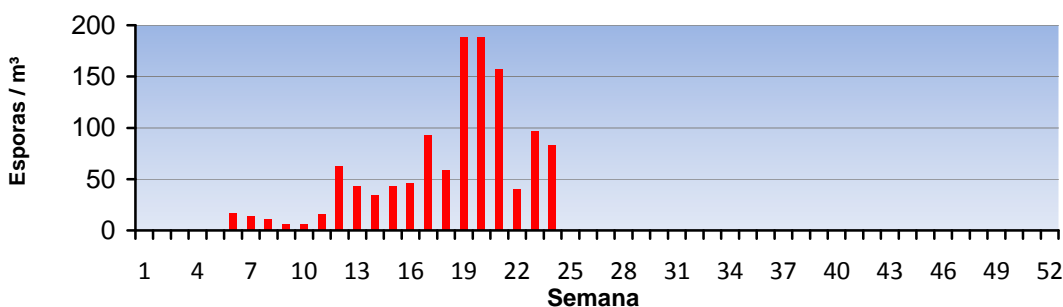
EVOLUCIÓN AEROPOLÍNICA ANUAL



EVOLUCIÓN SEMANAL DE ALTERNARIA



EVOLUCIÓN ANUAL DE ALTERNARIA



Punto de muestreo: Hospital General de Castellón

Responsable: Francisco Javier Suárez Pérez

ANÁLISIS AEROBIOLÓGICO



PEGO
2016

Datos en granos/m³ de aire

SEMANA 24	Lunes 13-jun	Martes 14-jun	Miércoles 15-jun	Jueves 16-jun	Viernes 17-jun	Sábado 18-jun	Domingo 19-jun
Apiaceae (Umbelífera)	3			1	1	1	1
Chenopodiaceae (Cenizo, salsola)	3	9	3	4	1	4	1
Compositae (Tipo Senecio)	3	2	4		2		
Compositae (Tipo Taraxacum)	1	5	2	4			
Cupressaceae (Ciprés, enebro)	8	9	2		1	2	1
Cyperaceae (Juncia, lastán)	1	2	4				2
Echium (Viborera)	1			1	1		
Ericaceae (Brezo)	1	4	2				1
Juglans (Nogal)			1			1	
Myrtaceae (Eucalipto, mirto)							1
Olea (Olivo)	195	123	99	32	25	28	15
Palmaceae (Palmeras)		1					
Pinaceae (Pinos, cedros)	117	107	11	8	6	10	29
Plantago (Llantén)	5	5	6	4	2		1
Poaceae (Gramínea)	52	53	53	13	14	8	11
Quercus (Encina, alcornoque)	138	185	51	38	15	14	60
Rumex (Acedera)	17	13		1	2		
Typhaceae (Tifa)	2	5	3	1	1	2	3
Urticaceae (Ortiga, parietaria)	37	15	5	3	2	4	7
OTROS	2	3		3	1	1	
TOTAL	586	541	246	113	74	75	133

Alternaria	17	26	17	17	7	7	12
-------------------	----	----	----	----	---	---	----

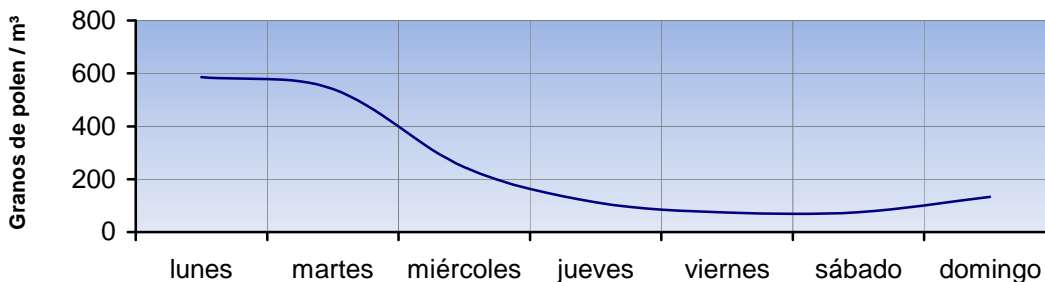
Punto de muestreo: Colegio San Antonio

Responsable: Francisco Javier Suárez Pérez

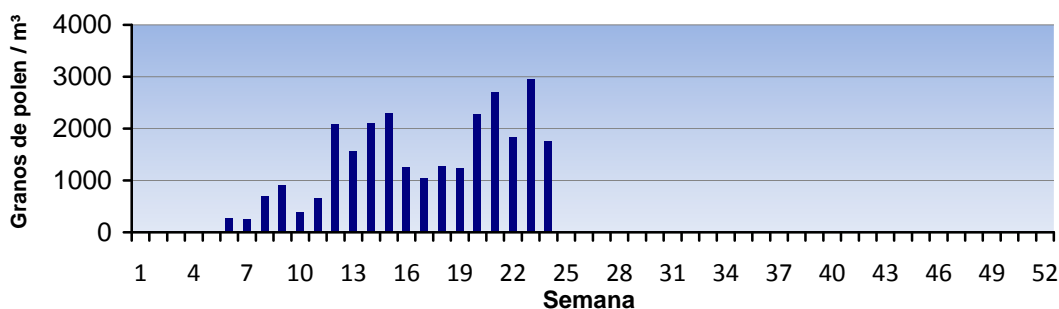
REPRESENTACIÓN GRÁFICA



EVOLUCIÓN AEROPOLÍNICA SEMANAL



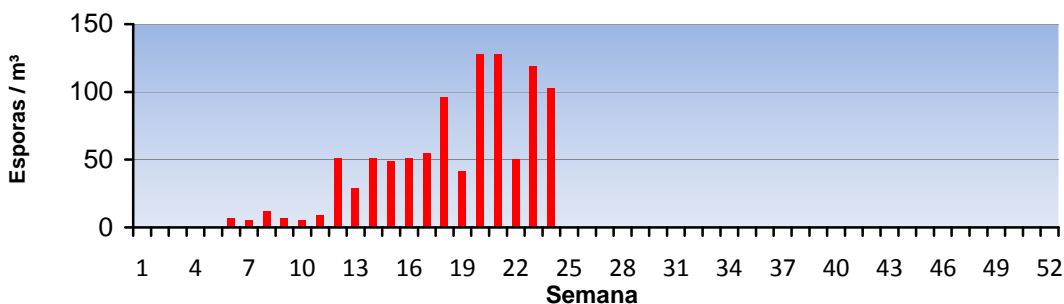
EVOLUCIÓN AEROPOLÍNICA ANUAL



EVOLUCIÓN SEMANAL DE ALTERNARIA



EVOLUCIÓN ANUAL DE ALTERNARIA



POLEN

ALTERNARIA

Punto de muestreo: Colegio San Antonio

Responsable: Francisco Javier Suárez Pérez

ANÁLISIS AEROBIOLÓGICO



VALENCIA

2016

Datos en granos/m³ de aire

SEMANA 24	Lunes 13-jun	Martes 14-jun	Miércoles 15-jun	Jueves 16-jun	Viernes 17-jun	Sábado 18-jun	Domingo 19-jun
Apiaceae (Umbelífera)		4	1	1	2		
Castanea (Castaño)				1			
Chenopodiaceae (Cenizo, salsola)	3	9	6			2	
Compositae (Tipo Senecio)		4	1	2			
Compositae (Tipo Taraxacum)	1	2			2		
Cupressaceae (Ciprés, enebro)	2	7	3	2	1	1	
Cyperaceae (Juncia, lastán)	1	1	2		1	2	1
Echium (Viborera)	2		1	1	1		
Ericaceae (Brezó)	7	10	1	1			1
Olea (Olive)	122	99	81	31	24	15	11
Palmaceae (Palmeras)				1			
Pinaceae (Pinos, cedros)	132	87	32	7	11	23	49
Plantago (Llantén)	10	13		1		4	
Platanus (Plátano de sombra)	3	1		1	3		1
Poaceae (Gramínea)	52	55	34	20	15	14	11
Quercus (Encina, alcornoque)	247	254	78	38	31	42	86
Rumex (Acedera)	11	3	2	1	4	2	1
Typhaceae (Tifa)			1				
Urticaceae (Ortiga, parietaria)	13	14	6	4	2	6	5
OTROS	1	3	20	9	4	3	1
TOTAL	607	566	269	121	101	114	167

Alternaria	10	14	22	15	12	10	16
-------------------	----	----	----	----	----	----	----

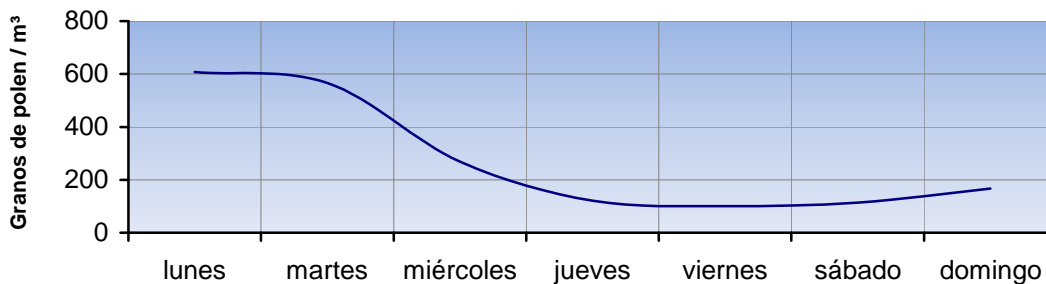
Punto de muestreo: Hospital Clínico de Valencia

Responsable: Francisco Javier Suárez Pérez

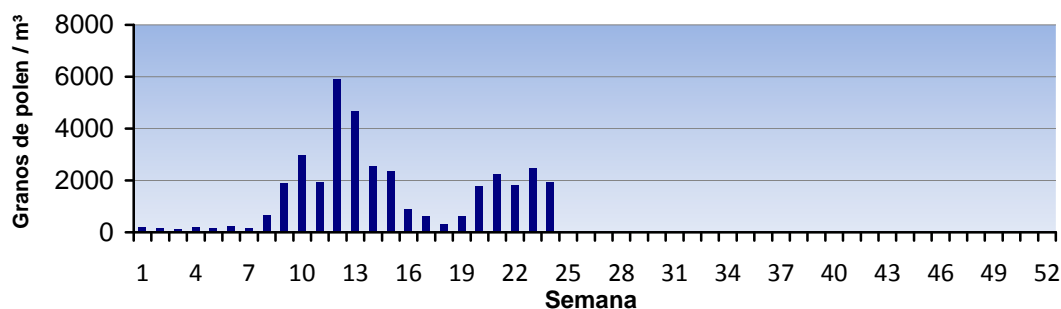
REPRESENTACIÓN GRÁFICA



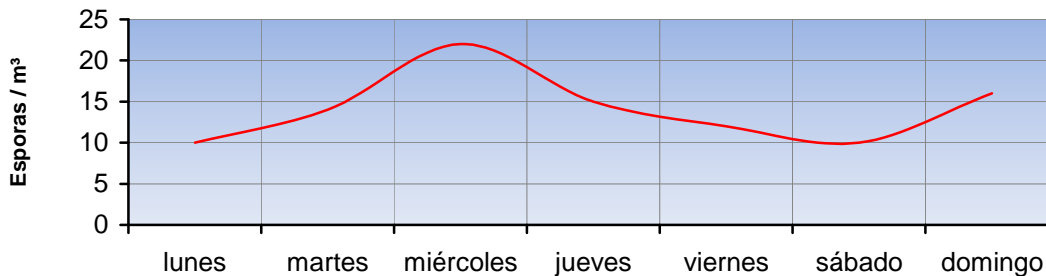
EVOLUCIÓN AEROPOLÍNICA SEMANAL



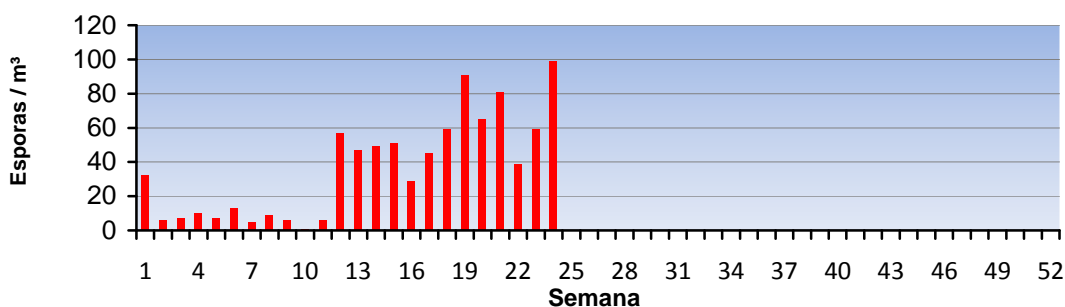
EVOLUCIÓN AEROPOLÍNICA ANUAL



EVOLUCIÓN SEMANAL DE ALTERNARIA



EVOLUCIÓN ANUAL DE ALTERNARIA



POLEN

ALTERNARIA

Punto de muestreo: Hospital Clínico de Valencia

Responsable: Francisco Javier Suárez Pérez