

# ANÁLISIS AEROBIOLÓGICO



## ALICANTE

2016

Datos en granos/m<sup>3</sup> de aire

SEMANA 50	Lunes 12-dic	Martes 13-dic	Miércoles 14-dic	Jueves 15-dic	Viernes 16-dic	Sábado 17-dic	Domingo 18-dic
<b>Chenopodiaceae</b> (Cenizo, salsola)				S			1
<b>Cupressaceae</b> (Ciprés, enebro)	2	1	2	I			1
<b>Palmaceae</b> (Palmeras)				N	1		1
<b>Pinaceae</b> (Pinos, cedros)						1	
<b>Poaceae</b> (Gramínea)	1			D			
<b>Urticaceae</b> (Ortiga, parietaria)	1		1	A	1		
				T			
				O			
				S			
<b>TOTAL</b>	<b>4</b>	<b>1</b>	<b>3</b>	<b>0</b>	<b>2</b>	<b>1</b>	<b>3</b>
<b>Alternaria</b>	<b>7</b>	<b>2</b>	<b>8</b>	<b>0</b>	<b>3</b>	<b>0</b>	<b>1</b>

**Punto de muestreo:** Hospital General Universitario de Alicante

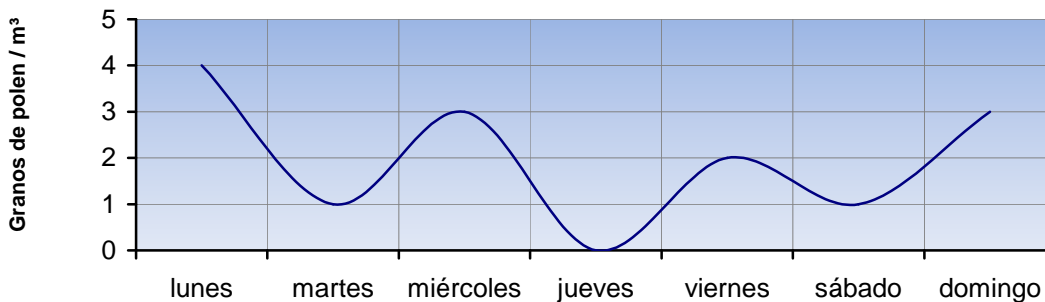
**Responsable:** Francisco Javier Suárez Pérez

# REPRESENTACIÓN GRÁFICA

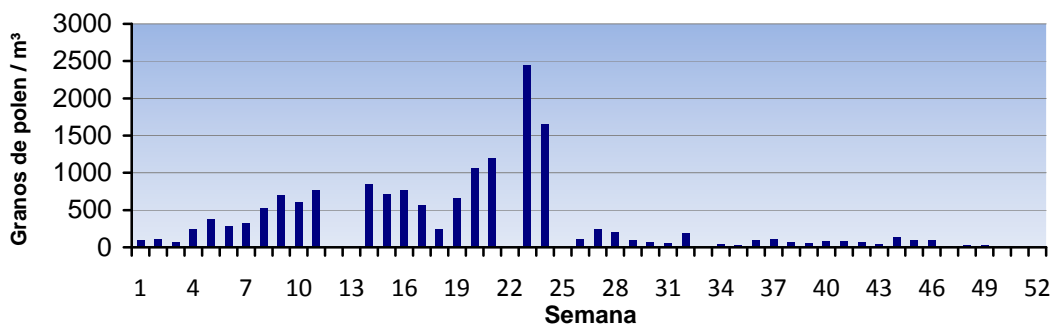


**LETI**

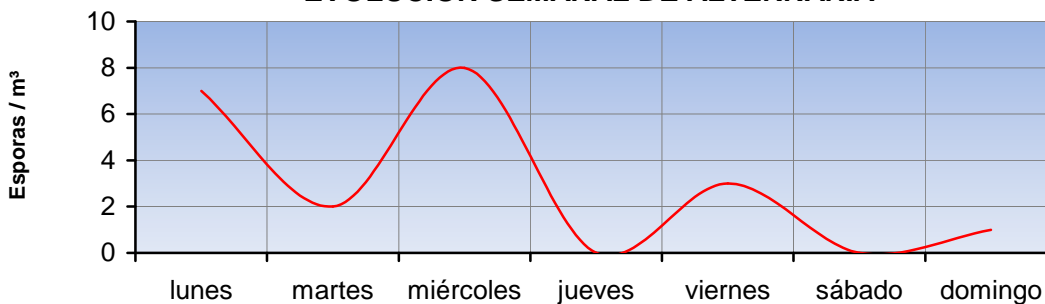
## EVOLUCIÓN AEROPOLÍNICA SEMANAL



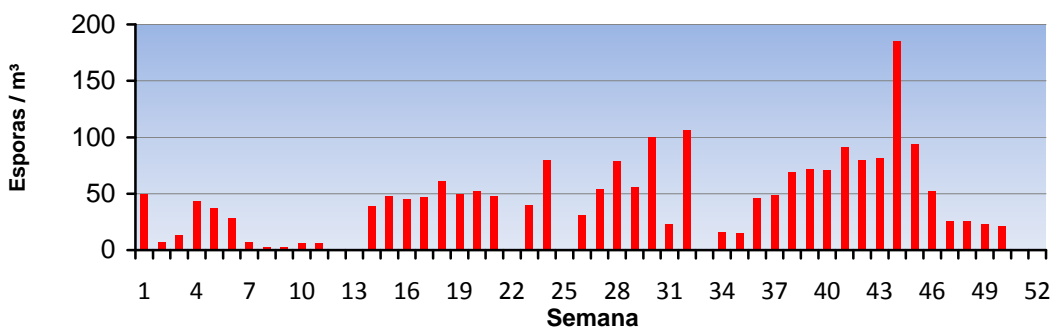
## EVOLUCIÓN AEROPOLÍNICA ANUAL



## EVOLUCIÓN SEMANAL DE ALTERNARIA



## EVOLUCIÓN ANUAL DE ALTERNARIA



POLEN  
ALTERNARIA

**Punto de muestreo:** Hospital General Universitario de Alicante

**Responsable:** Francisco Javier Suárez Pérez

# ANÁLISIS AEROBIOLÓGICO



**PEGO**  
2016

Datos en granos/m<sup>3</sup> de aire

<b>SEMANA 50</b>	Lunes 12-dic	Martes 13-dic	Miércoles 14-dic	Jueves 15-dic	Viernes 16-dic	Sábado 17-dic	Domingo 18-dic
<b>Cupressaceae</b> (Ciprés, enebro)	24	8	9	1	1		1
<b>Ericaceae</b> (Brezo)	1						
<b>Palmaceae</b> (Palmeras)						1	
<b>Poaceae</b> (Gramínea)		1					
<b>Quercus</b> (Encina,alcornoque)		1				1	
<b>Urtica membranacea</b>	14	1	1	1		2	2
<b>Urticaceae</b> (Ortiga, parietaria)	8	5	9	3	1	8	
<b>TOTAL</b>	<b>47</b>	<b>16</b>	<b>19</b>	<b>5</b>	<b>2</b>	<b>12</b>	<b>3</b>
<b>Alternaria</b>	14	13	7	8	3	3	1

**Punto de muestreo:** Colegio San Antonio

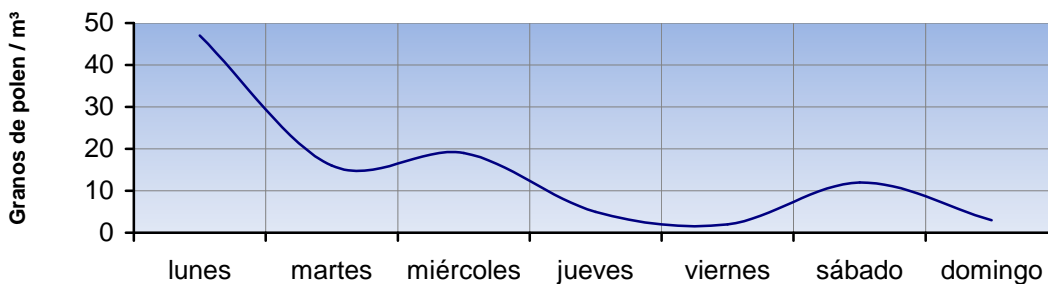
**Responsable:** Francisco Javier Suárez Pérez

# REPRESENTACIÓN GRÁFICA

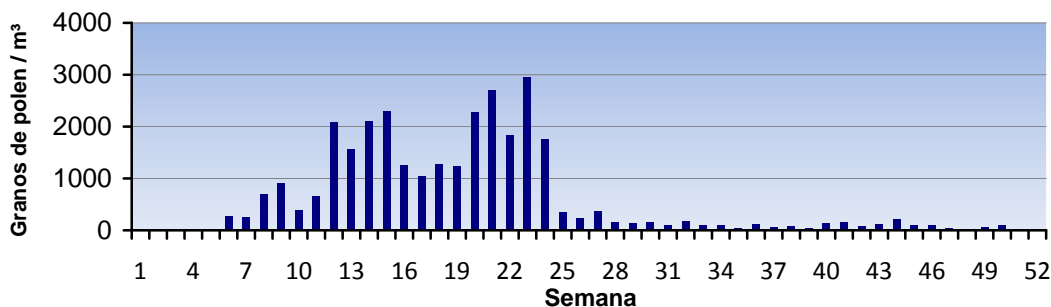


**LETI**

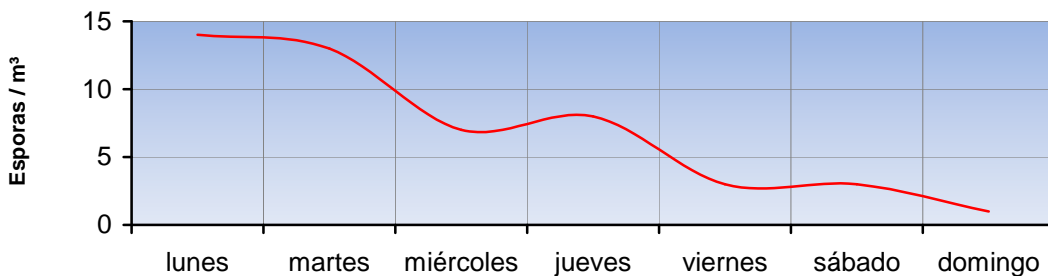
## EVOLUCIÓN AEROPOLÍNICA SEMANAL



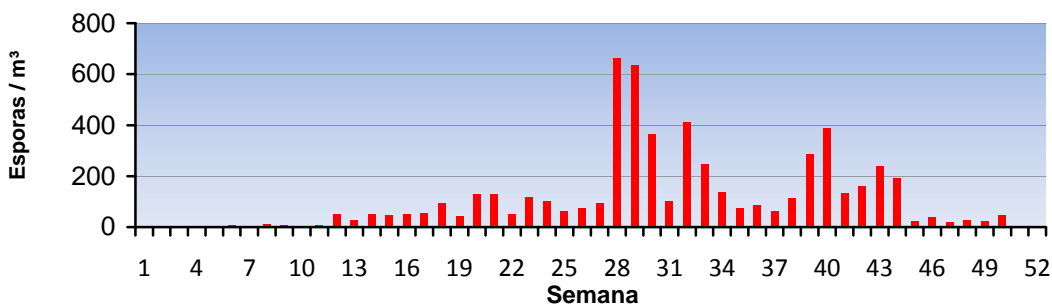
## EVOLUCIÓN AEROPOLÍNICA ANUAL



## EVOLUCIÓN SEMANAL DE ALTERNARIA



## EVOLUCIÓN ANUAL DE ALTERNARIA



**Punto de muestreo:** Colegio San Antonio

**Responsable:** Francisco Javier Suárez Pérez

# ANÁLISIS AEROBIOLÓGICO



## VALENCIA

2016

Datos en granos/m<sup>3</sup> de aire

SEMANA 50	Lunes 12-dic	Martes 13-dic	Miércoles 14-dic	Jueves 15-dic	Viernes 16-dic	Sábado 17-dic	Domingo 18-dic
<b>Artemisia</b> (Artemisa)		1		2			
<b>Brassicaceae</b> (Crucífera)	1		1				
<b>Casuarina</b> (Pino de Australia)		2			1	1	
<b>Cupressaceae</b> (Ciprés, enebro)	4	2	3	1		1	1
<b>Mercurialis</b> (Mercurial)	1						
<b>Palmaceae</b> (Palmeras)				1			
<b>Urticaceae</b> (Ortiga, parietaria)	1		1		1		1
<b>OTROS</b>	1					1	
<b>TOTAL</b>	<b>8</b>	<b>5</b>	<b>5</b>	<b>4</b>	<b>2</b>	<b>3</b>	<b>2</b>

<b>Alternaria</b>	7	6	9	5	2	0	0
-------------------	---	---	---	---	---	---	---

**Punto de muestreo:** Hospital Clínico de Valencia

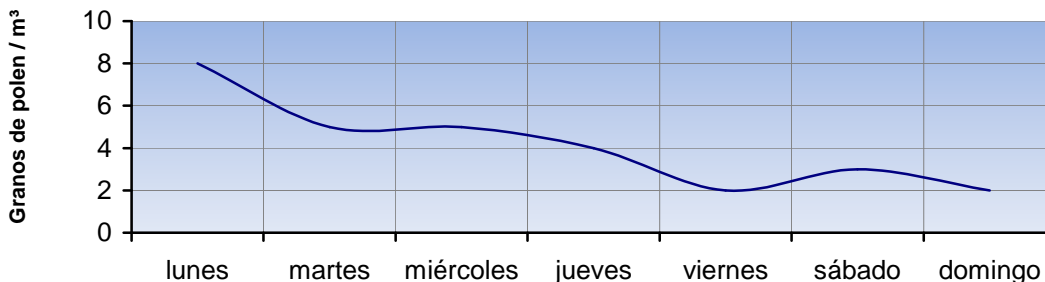
**Responsable:** Francisco Javier Suárez Pérez

# REPRESENTACIÓN GRÁFICA

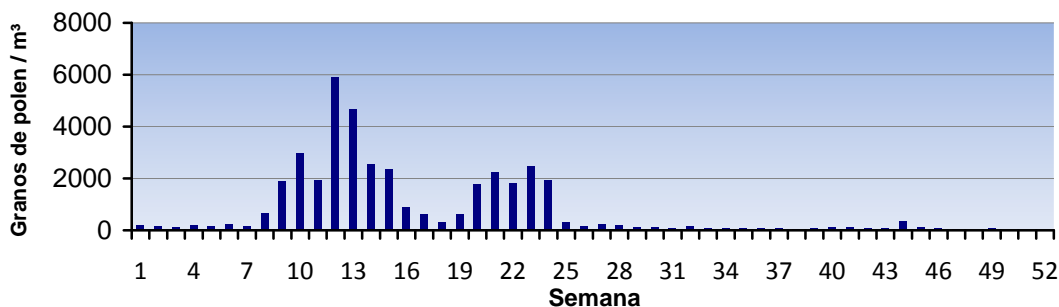


**LETI**

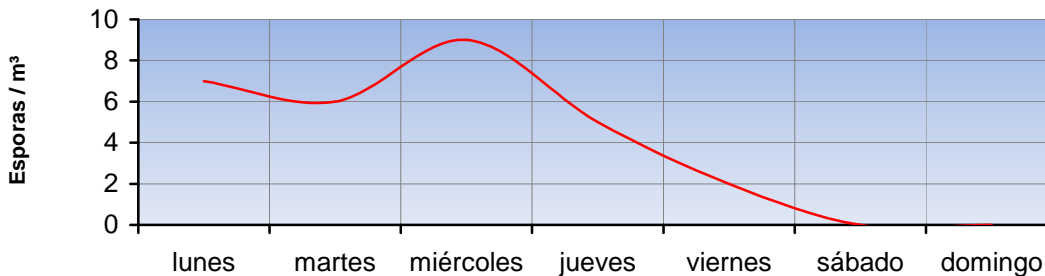
## EVOLUCIÓN AEROPOLÍNICA SEMANAL



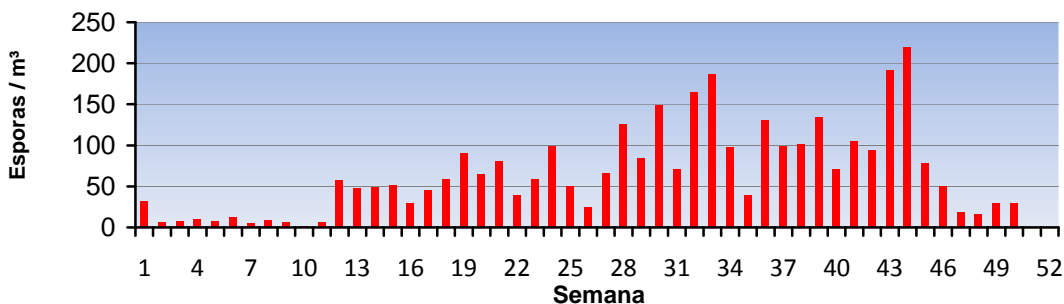
## EVOLUCIÓN AEROPOLÍNICA ANUAL



## EVOLUCIÓN SEMANAL DE ALTERNARIA



## EVOLUCIÓN ANUAL DE ALTERNARIA



**Punto de muestreo:** Hospital Clínico de Valencia

**Responsable:** Francisco Javier Suárez Pérez