

# ANÁLISIS AEROBIOLÓGICO



## ALICANTE 2017

Datos en granos/m<sup>3</sup> de aire

SEMANA 24	Lunes 12-jun	Martes 13-jun	Miércoles 14-jun	Jueves 15-jun	Viernes 16-jun	Sábado 17-jun	Domingo 18-jun
<b>Amaranthaceae</b> (Cenizo, salsola)	S	5	1	3	3		
<b>Apiaceae</b> (Umbelífera)	I			1			
<b>Artemisia</b> (Artemisa)	N				1		
<b>Cannabis</b> (Cáñamo)					1		
<b>Castanea</b> (Castaño)	D	2	2	2	2	13	12
<b>Compositae</b> (Tipo <i>Senecio</i> )	A	1					
<b>Cyperaceae</b> (Juncia, lastán)	T		1				
<b>Ephedra</b> (Efedra)	O				1		
<b>Moraceae</b> (Morera del papel)	S		1				
<b>Myrtaceae</b> (Eucalipto, mirto)		1					
<b>Olea</b> (Olivo)		4	4	1	2		1
<b>Palmaceae</b> (Palmeras)		2			1	1	
<b>Pinaceae</b> (Pino, cedro)			1				1
<b>Plantago</b> (Llantén)					1		
<b>Platanus</b> (Plátano de sombra)						1	
<b>Poaceae</b> (Gramínea)		1			7	8	3
<b>Quercus</b> (Encina, alcornoque)		1	1		3		
<b>Rumex</b> (Acedera)							1
<b>Urticaceae</b> (Ortiga, parietaria)		3	1	3	2	7	3
<b>OTROS</b>		2	3	2	2	1	
<b>TOTAL</b>	<b>0</b>	<b>22</b>	<b>15</b>	<b>12</b>	<b>26</b>	<b>31</b>	<b>21</b>
<b>Alternaria</b>	<b>0</b>	<b>79</b>	<b>73</b>	<b>80</b>	<b>28</b>	<b>31</b>	<b>10</b>

**Punto de muestreo:** Hospital General Universitario de Alicante

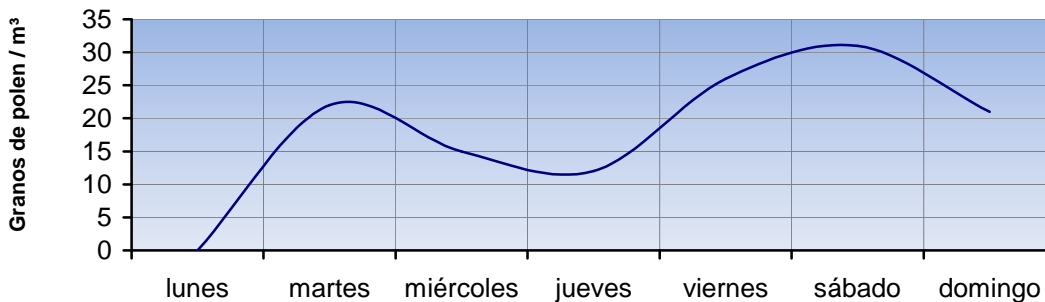
**Responsable:** Francisco Javier Suárez Pérez

# REPRESENTACIÓN GRÁFICA

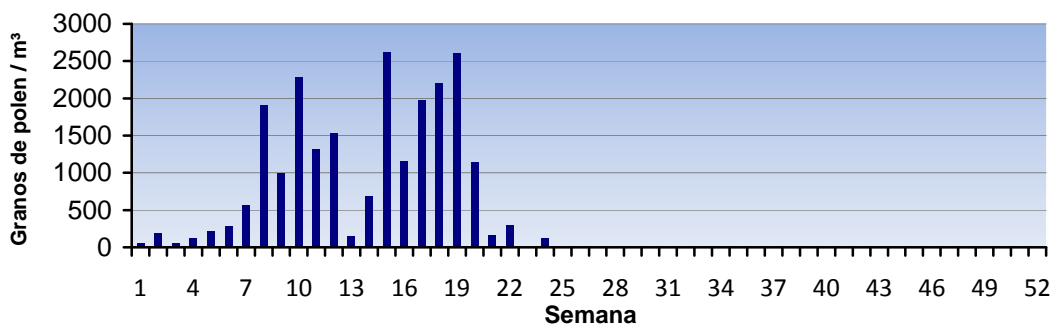


**LETI**

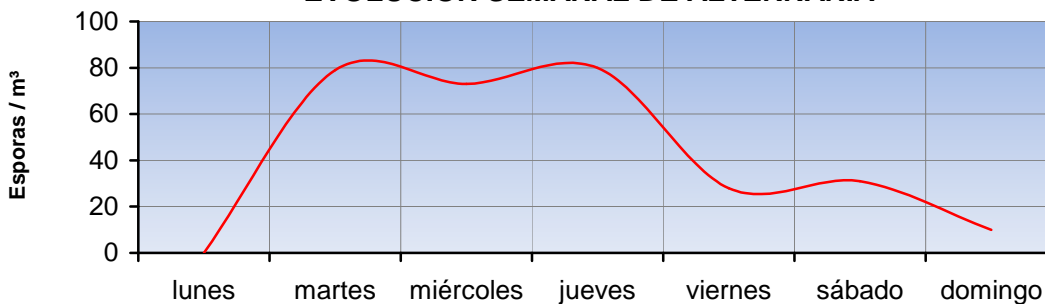
## EVOLUCIÓN AEROPOLÍNICA SEMANAL



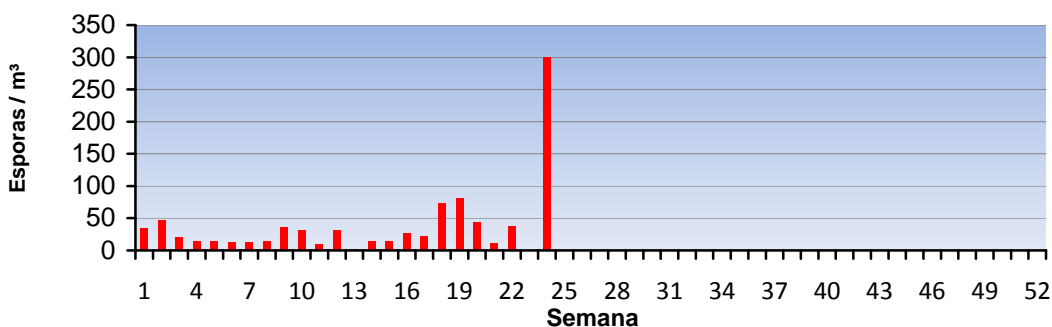
## EVOLUCIÓN AEROPOLÍNICA ANUAL



## EVOLUCIÓN SEMANAL DE ALTERNARIA



## EVOLUCIÓN ANUAL DE ALTERNARIA



**Punto de muestreo:** Hospital General Universitario de Alicante

**Responsable:** Francisco Javier Suárez Pérez

# ANÁLISIS AEROBIOLÓGICO



## CASTELLÓN 2017

Datos en granos/m<sup>3</sup> de aire

SEMANA 24	Lunes 12-jun	Martes 13-jun	Miércoles 14-jun	Jueves 15-jun	Viernes 16-jun	Sábado 17-jun	Domingo 18-jun
<b>Amaranthaceae</b> (Cenizo, salsola)				1		3	3
<b>Apiaceae</b> (Umbelífera)	4			1			4
<b>Brassicaceae</b> (Crucífera)		1					
<b>Castanea</b> (Castaño)	1	1	2	2	18	50	37
<b>Compositae</b> (Tipo <i>Senecio</i> )						1	
<b>Compositae</b> (Tipo <i>Taraxacum</i> )	1						
<b>Cupressaceae</b> (Ciprés, enebro)		2			2	1	2
<b>Cyperaceae</b> (Juncia, lastán)	1						1
<b>Ligustrum</b> (Aligustre)							2
<b>Myrtaceae</b> (Eucalipto, mirto)			1				
<b>Olea</b> (Olivo)	5	7	2	2		2	1
<b>Palmae</b> (Palmeras)			1				
<b>Pinaceae</b> (Pinos, cedros)	10	7	1		3	2	16
<b>Plantago</b> (Llantén)		3	3	1	2	2	1
<b>Poaceae</b> (Gramínea)	4	9	8	5	7	18	17
<b>Quercus</b> (Encina, alcornoque)		3	4		3	3	6
<b>Rumex</b> (Acedera)		1				1	2
<b>Typhaceae</b> (Tifa)	3	3					1
<b>Urticaceae</b> (Ortiga, parietaria)	19	30	24	15	7	35	34
<b>OTROS</b>	2			1	1	2	2
<b>TOTAL</b>	<b>50</b>	<b>67</b>	<b>46</b>	<b>28</b>	<b>43</b>	<b>120</b>	<b>129</b>

<b>Alternaria</b>	68	59	50	36	40	65	41
-------------------	----	----	----	----	----	----	----

**Punto de muestreo:** Hospital General de Castellón

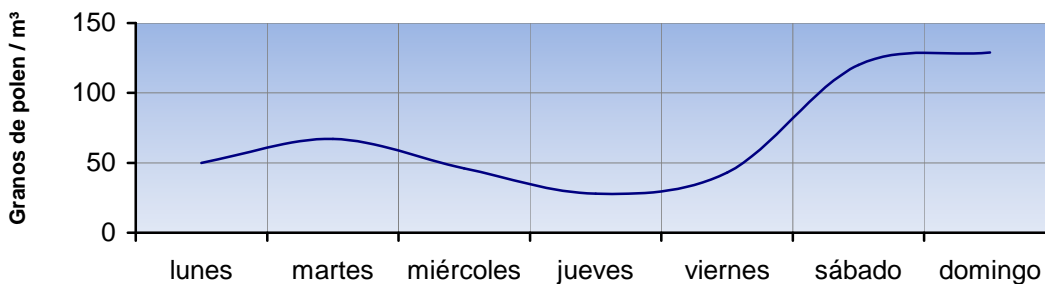
**Responsable:** Francisco Javier Suárez Pérez

# REPRESENTACIÓN GRÁFICA

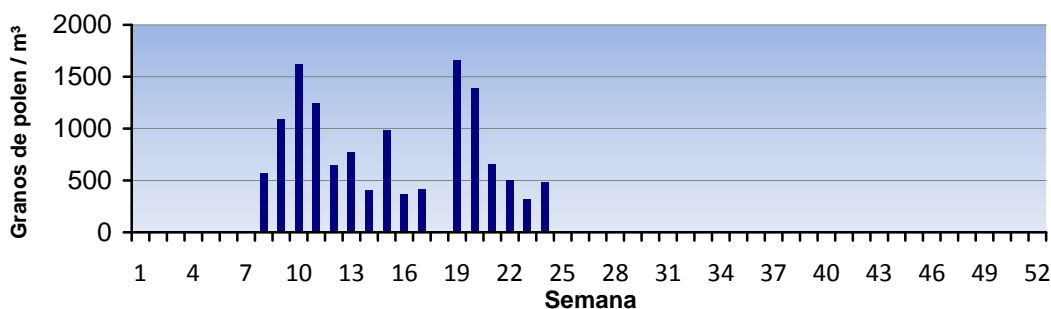


## EVOLUCIÓN AEROPOLÍNICA SEMANAL

POLEN

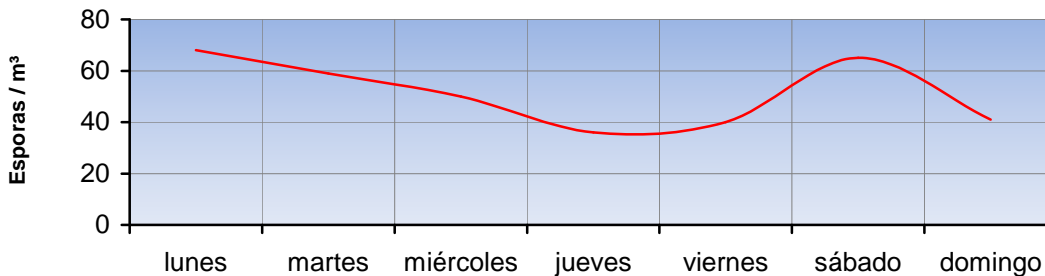


## EVOLUCIÓN AEROPOLÍNICA ANUAL

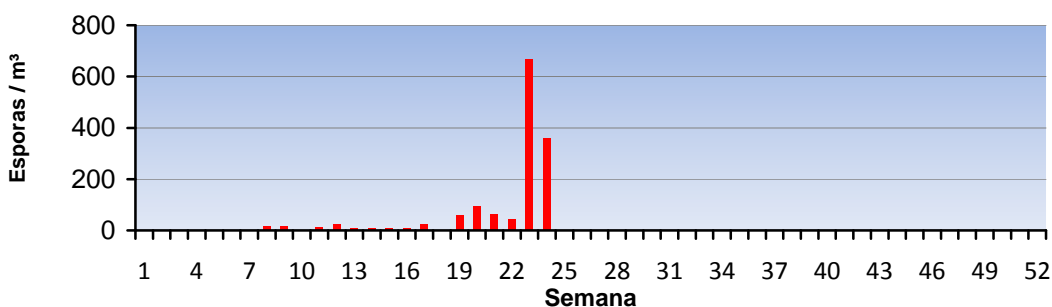


## EVOLUCIÓN SEMANAL DE ALTERNARIA

ALTERNARIA



## EVOLUCIÓN ANUAL DE ALTERNARIA



Punto de muestreo: Hospital General de Castellón

Responsable: Francisco Javier Suárez Pérez

# ANÁLISIS AEROBIOLÓGICO



**PEGO**  
2017

Datos en granos/m<sup>3</sup> de aire

<b>SEMANA 24</b>	Lunes 12-jun	Martes 13-jun	Miércoles 14-jun	Jueves 15-jun	Viernes 16-jun	Sábado 17-jun	Domingo 18-jun
<b>Amaranthaceae</b> (Cenizo, salsola)	2	1	1	3	1		2
<b>Apiaceae</b> (Umbelífera)	3	1	4			1	4
<b>Cannabis</b> (Cáñamo)					1		
<b>Castanea</b> (Castaño)		1	2	2		13	32
<b>Cupressaceae</b> (Ciprés, enebro)	6	1	1		1	1	2
<b>Cyperaceae</b> (Juncia, lastán)	1			1		1	
<b>Ericaceae</b> (Brezo)					1		
<b>Fagus</b> (Haya)						1	
<b>Juncaceae</b> (Junco)		1					
<b>Ligustrum</b> (Aligustre)			1				
<b>Myrtaceae</b> (Eucalipto, mirto)		1					
<b>Olea</b> (Olivo)	7	2	5	6	9	2	
<b>Pinaceae</b> (Pino, cedro)	2			1	3	1	4
<b>Plantago</b> (Llantén)				1	1		2
<b>Poaceae</b> (Gramínea)	11	8	8	9	13	9	17
<b>Quercus</b> (Encina, alcornoque)	2	4	1		8	4	6
<b>Rumex</b> (Acedera)	1						
<b>Typhaceae</b> (Tifa)	4	1	5		3	1	
<b>Urticaceae</b> (Ortiga, parietaria)	22	38	52	41	52	50	49
<b>OTROS</b>	1	1	2		1	2	2
<b>TOTAL</b>	<b>62</b>	<b>60</b>	<b>82</b>	<b>64</b>	<b>94</b>	<b>86</b>	<b>120</b>

<b>Alternaria</b>	68	45	80	71	39	30	33
-------------------	----	----	----	----	----	----	----

**Punto de muestreo:** Colegio San Antonio

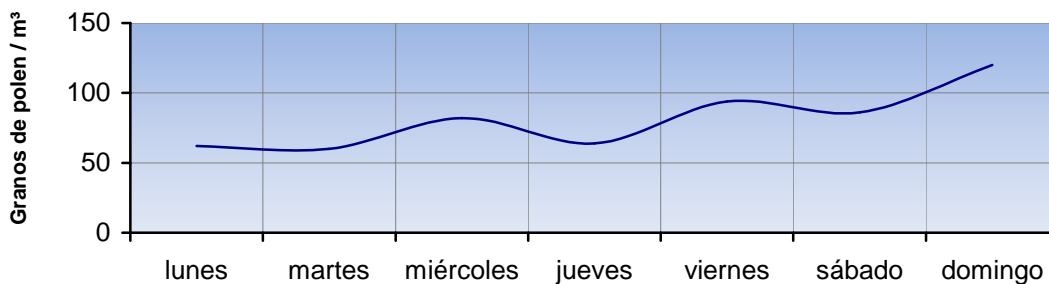
**Responsable:** Francisco Javier Suárez Pérez

# REPRESENTACIÓN GRÁFICA

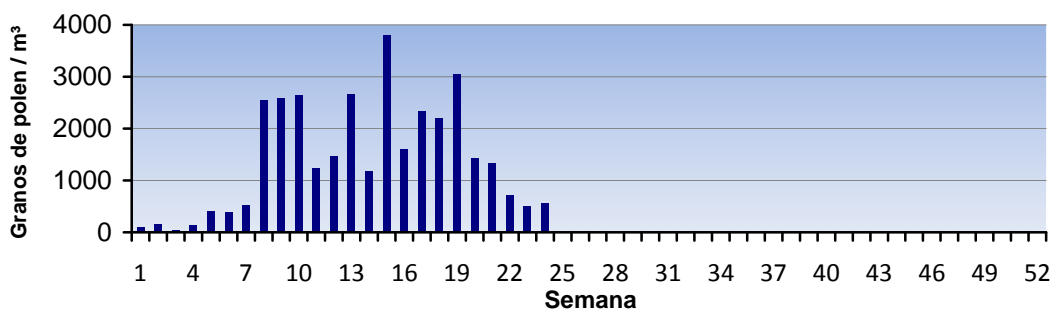


## EVOLUCIÓN AEROPOLÍNICA SEMANAL

POLEN

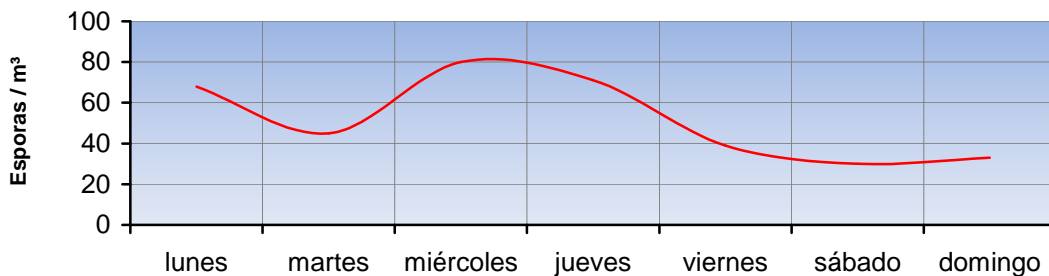


## EVOLUCIÓN AEROPOLÍNICA ANUAL

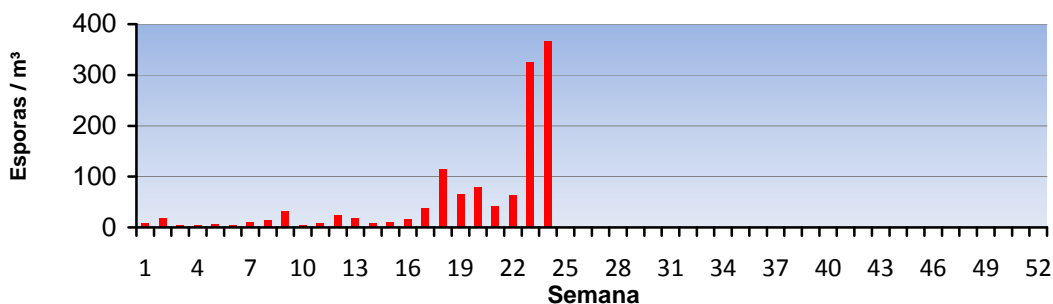


## EVOLUCIÓN SEMANAL DE ALTERNARIA

ALTERNARIA



## EVOLUCIÓN ANUAL DE ALTERNARIA



Punto de muestreo: Colegio San Antonio

Responsable: Francisco Javier Suárez Pérez

# ANÁLISIS AEROBIOLÓGICO



## VALENCIA 2017

Datos en granos/m<sup>3</sup> de aire

SEMANA 24	Lunes 12-jun	Martes 13-jun	Miércoles 14-jun	Jueves 15-jun	Viernes 16-jun	Sábado 17-jun	Domingo 18-jun
<b>Amaranthaceae</b> (Cenizo, salsola)				3	3	1	1
<b>Apiaceae</b> (Umbelífera)			1				2
<b>Cannabis</b> (Cáñamo)					1		
<b>Castanea</b> (Castaño)		1	1	3	6	23	27
<b>Casuarina</b> (Pino de Australia)					1		
<b>Compositae</b> (Tipo <i>Senecio</i> )					1		
<b>Cupressaceae</b> (Ciprés, enebro)		1		2			
<b>Cyperaceae</b> (Juncia, lastán)				4	3	1	
<b>Ligustrum</b> (Aligustre)				1			
<b>Olea</b> (Olivo)	8	5	4	2	6	1	1
<b>Palmaceae</b> (Palmeras)				1			1
<b>Pinaceae</b> (Pino, cedro)	1		1	1	4		3
<b>Plantago</b> (Llantén)				1	3		
<b>Platanus</b> (Plátano de sombra)			2				
<b>Poaceae</b> (Gramínea)		2	2		12	10	3
<b>Quercus</b> (Encina, alcornoque)	1		3	2	4	3	1
<b>Rubiaceae</b>			1				
<b>Rumex</b> (Acedera)					1	1	1
<b>Urticaceae</b> (Ortiga, parietaria)	1	9	21	9	12	19	9
<b>OTROS</b>	2	1			1	2	
<b>TOTAL</b>	<b>13</b>	<b>19</b>	<b>36</b>	<b>29</b>	<b>58</b>	<b>61</b>	<b>49</b>
<b>Alternaria</b>	43	35	53	37	27	34	14

**Punto de muestreo:** Hospital Clínico de Valencia

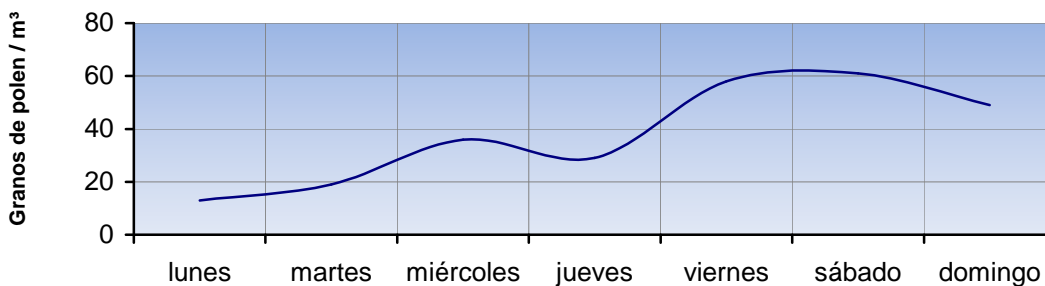
**Responsable:** Francisco Javier Suárez Pérez

# REPRESENTACIÓN GRÁFICA

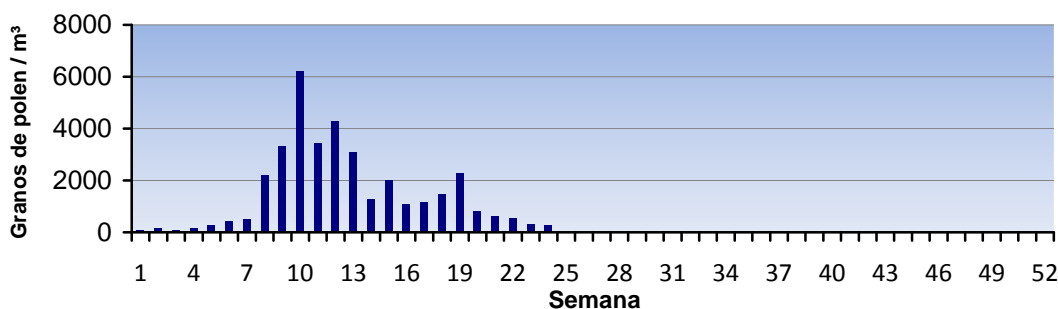


**LETI**

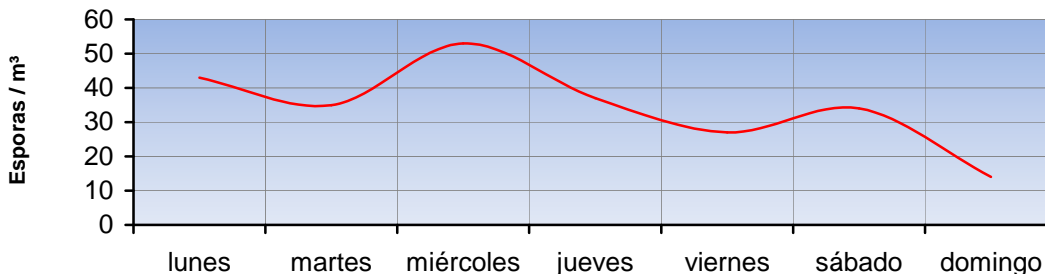
## EVOLUCIÓN AEROPOLÍNICA SEMANAL



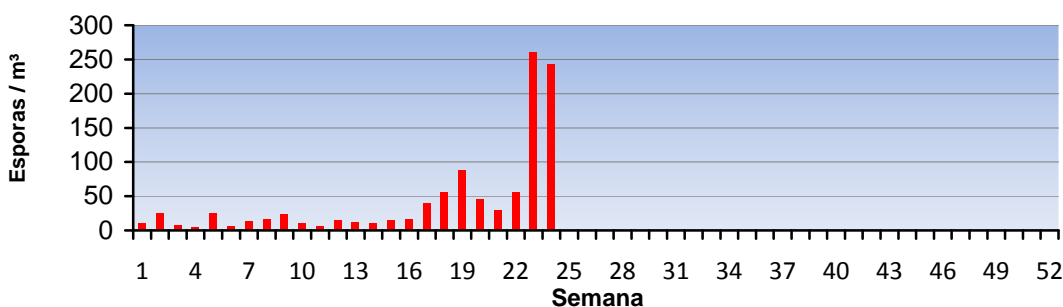
## EVOLUCIÓN AEROPOLÍNICA ANUAL



## EVOLUCIÓN SEMANAL DE ALTERNARIA



## EVOLUCIÓN ANUAL DE ALTERNARIA



**Punto de muestreo:** Hospital Clínico de Valencia

**Responsable:** Francisco Javier Suárez Pérez