

ANÁLISIS AEROBIOLÓGICO



ALICANTE

2016

Datos en granos/m³ de aire

SEMANA 28	Lunes 11-jul	Martes 12-jul	Miércoles 13-jul	Jueves 14-jul	Viernes 15-jul	Sábado 16-jul	Domingo 17-jul
Apiaceae (Umbelífera)			1				
Cannabis (Cáñamo)		1			1		
Castanea (Castaño)			1	4	22	17	22
Chenopodiaceae (Cenizo, salsola)			1	9	5	3	1
Compositae (Tipo Senecio)	1						
Compositae (Tipo Taraxacum)			1				
Cupressaceae (Ciprés, enebro)					1	1	
Ericaceae (Brezo)			1				
Ligustrum (Aligustre)					1	2	
Liliaceae (Liliacea)					1		
Myrtaceae (Eucalipto, mirto)	1		1				
Olea (Olivo)	1	2	3		5	1	2
Palmaceae (Palmeras)		1					
Pinaceae (Pinos, cedros)		1		1	2	4	
Plantago (Llantén)			1		2	1	
Poaceae (Gramínea)	1	2	4	2	3	5	10
Quercus (Encina, alcornoque)	1	4		3	7	2	
Typhaceae (Tifa)					1		
Urticaceae (Ortiga, parietaria)				1	4	10	17
OTROS			1			2	1
TOTAL	5	11	15	20	55	48	53
Alternaria	0	6	3	30	13	11	16

Punto de muestreo: Hospital General Universitario de Alicante

Responsable: Francisco Javier Suárez Pérez

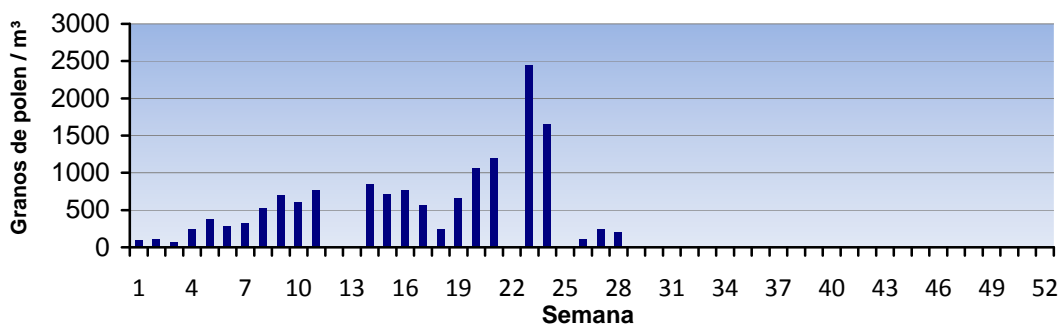
REPRESENTACIÓN GRÁFICA



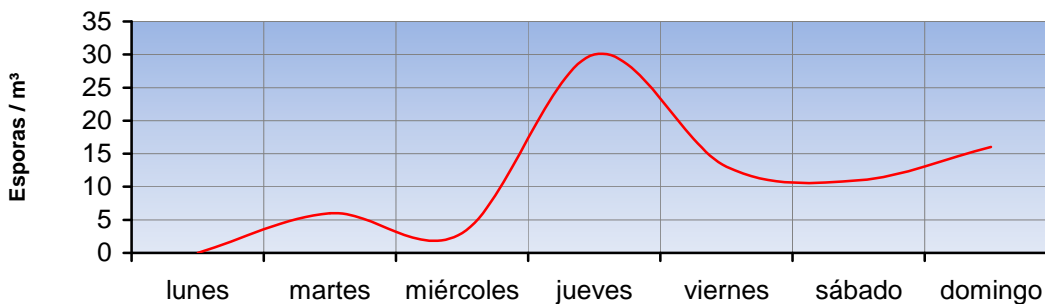
EVOLUCIÓN AEROPOLÍNICA SEMANAL



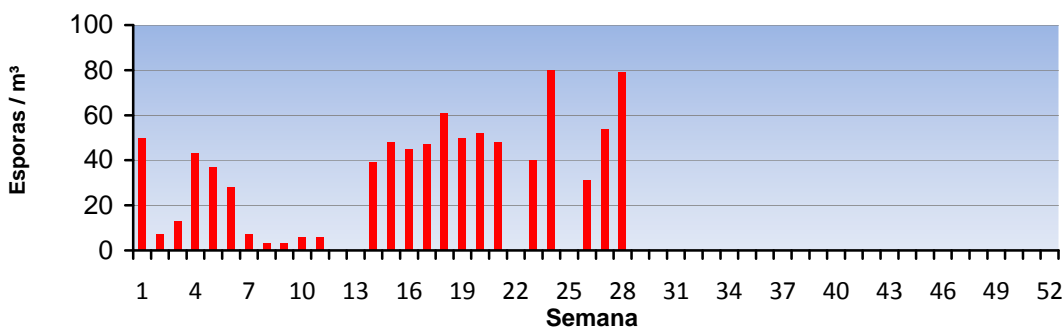
EVOLUCIÓN AEROPOLÍNICA ANUAL



EVOLUCIÓN SEMANAL DE ALTERNARIA



EVOLUCIÓN ANUAL DE ALTERNARIA



POLEN

ALTERNARIA

Punto de muestreo: Hospital General Universitario de Alicante

Responsable: Francisco Javier Suárez Pérez

ANÁLISIS AEROBIOLÓGICO



CASTELLÓN 2016

Datos en granos/m³ de aire

SEMANA 28	Lunes 11-jul	Martes 12-jul	Miércoles 13-jul	Jueves 14-jul	Viernes 15-jul	Sábado 16-jul	Domingo 17-jul
Apiaceae (Umbelífera)							2
Castanea (Castaño)		5	4	4	2	12	7
Chenopodiaceae (Cenizo, salsola)	1		1		3		
Compositae (Tipo Taraxacum)			1				
Cupressaceae (Ciprés, enebro)	1	1					
Cyperaceae (Juncia, lastán)				1			
Ligustrum (Aligustre)	2			1		1	
Olea (Olivo)	4	3	4	1	2	2	
Pinaceae (Pinos, cedros)	1	3	2		2		
Plantago (Llantén)		2					
Poaceae (Gramínea)	1	2	4	3	3	4	2
Quercus (Encina, alcornoque)		2	6	2	7		
Rumex (Acedera)			1				
Typhaceae (Tifa)							1
Urticaceae (Ortiga, parietaria)	5	2	6		3	9	4
OTROS					1		
TOTAL	15	20	29	12	23	28	16
Alternaria	3	4	44	25	17	9	6

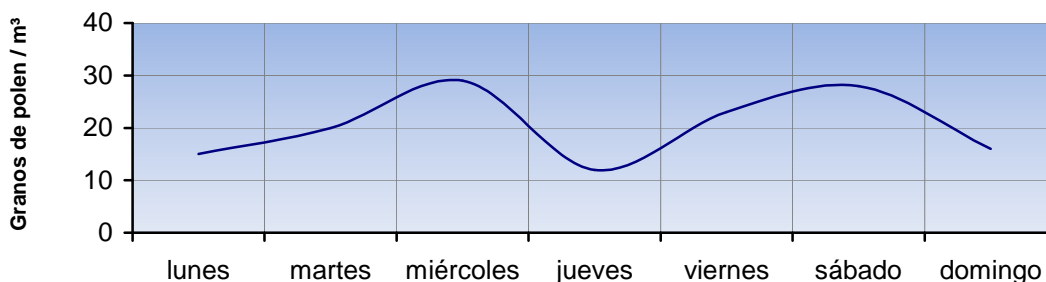
Punto de muestreo: Hospital General de Castellón

Responsable: Francisco Javier Suárez Pérez

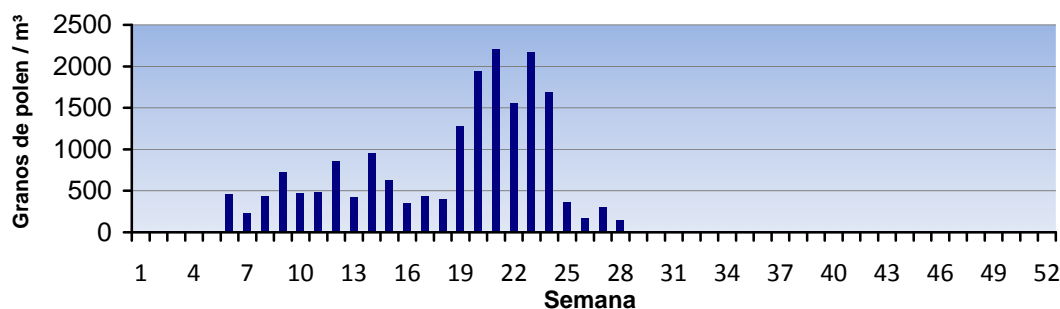
REPRESENTACIÓN GRÁFICA



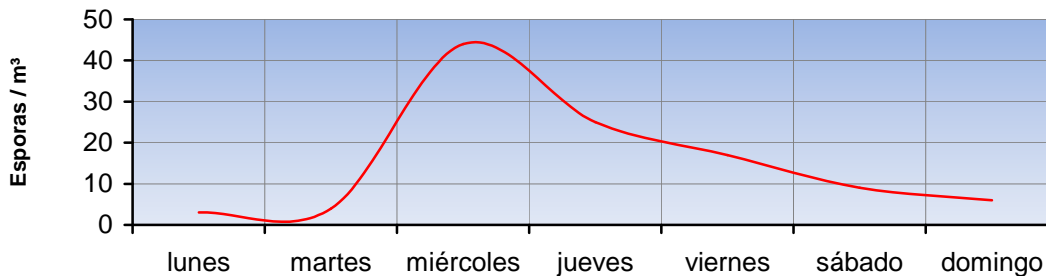
EVOLUCIÓN AEROPOLÍNICA SEMANAL



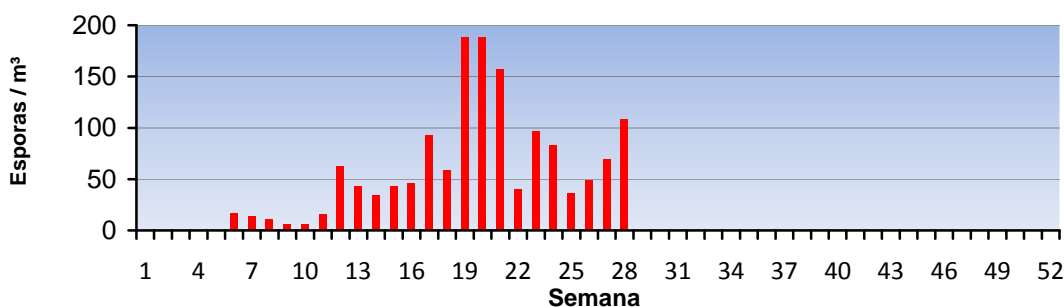
EVOLUCIÓN AEROPOLÍNICA ANUAL



EVOLUCIÓN SEMANAL DE ALTERNARIA



EVOLUCIÓN ANUAL DE ALTERNARIA



POLEN

ALTERNARIA

Punto de muestreo: Hospital General de Castellón

Responsable: Francisco Javier Suárez Pérez

ANÁLISIS AEROBIOLÓGICO



PEGO
2016

Datos en granos/m³ de aire

SEMANA 28	Lunes 11-jul	Martes 12-jul	Miércoles 13-jul	Jueves 14-jul	Viernes 15-jul	Sábado 16-jul	Domingo 17-jul
Castanea (Castaño)	2	3	3	3	6	5	14
Chenopodiaceae (Cenizo, salsola)	2	3	1	1	2	2	2
Compositae (Tipo Senecio)					1		
Cupressaceae (Ciprés, enebro)			2				1
Cyperaceae (Juncia, lastán)							1
Myrtaceae (Eucalipto, mirto)	2						
Olea (Olivo)	5		1		1	2	2
Pinaceae (Pinos, cedros)		1	2			2	1
Plantago (Llantén)		1		1	3		
Poaceae (Gramínea)	8		1	3	2		4
Quercus (Encina, alcornoque)	4	2	1	2	4	1	3
Rumex (Acedera)	2						
Typhaceae (Tifa)	1						
Urticaceae (Ortiga, parietaria)	13	9	1	1	2	10	10
TOTAL	39	19	12	11	21	22	38

Alternaria	23	7	1	206	198	122	105
-------------------	----	---	---	-----	-----	-----	-----

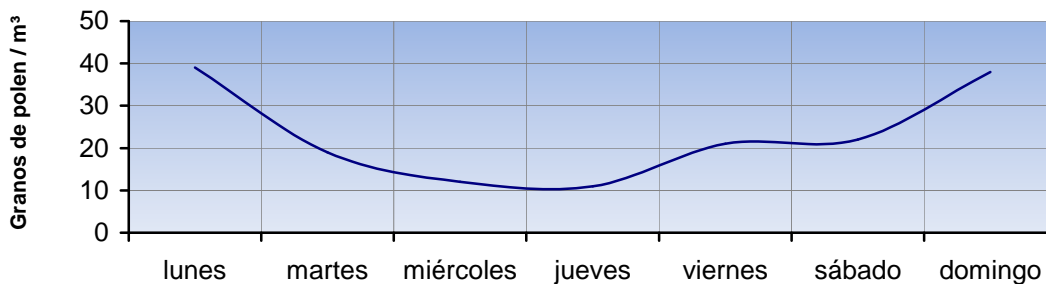
Punto de muestreo: Colegio San Antonio

Responsable: Francisco Javier Suárez Pérez

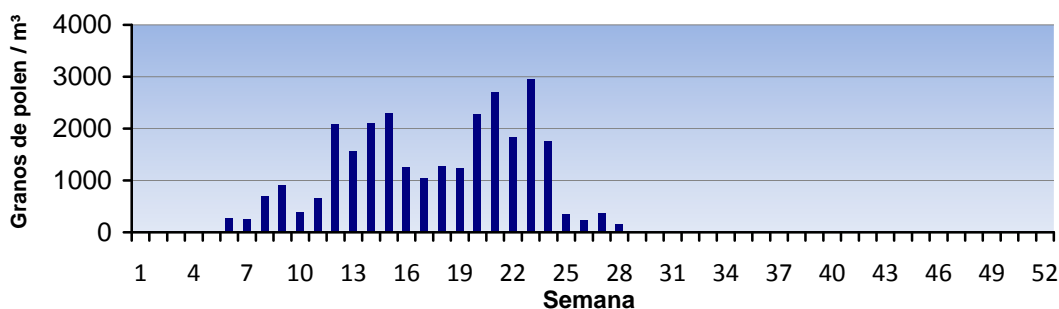
REPRESENTACIÓN GRÁFICA



EVOLUCIÓN AEROPOLÍNICA SEMANAL



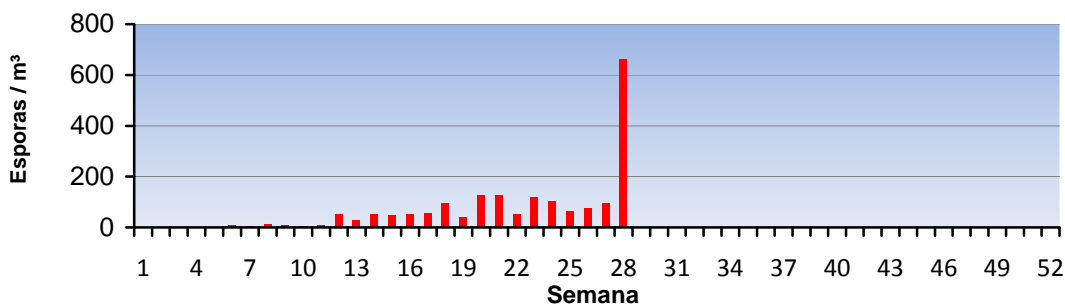
EVOLUCIÓN AEROPOLÍNICA ANUAL



EVOLUCIÓN SEMANAL DE ALTERNARIA



EVOLUCIÓN ANUAL DE ALTERNARIA



POLEN

ALTERNARIA

Punto de muestreo: Colegio San Antonio

Responsable: Francisco Javier Suárez Pérez

ANÁLISIS AEROBIOLÓGICO



VALENCIA 2016

Datos en granos/m³ de aire

SEMANA 28	Lunes 11-jul	Martes 12-jul	Miércoles 13-jul	Jueves 14-jul	Viernes 15-jul	Sábado 16-jul	Domingo 17-jul
Betula (Abedul)					1		
Castanea (Castaño)	2	2		1	7	20	11
Chenopodiaceae (Cenizo, salsola)	1	1	4	6	3	2	2
Compositae (Tipo Senecio)			1				
Compositae (Tipo Taraxacum)			1				
Cupressaceae (Ciprés, enebro)	1	2					2
Cyperaceae (Juncia, lastán)	1		1		1		
Ericaceae (Brezo)					1		
Ligustrum (Aligustre)		1	2		1		
Olea (Olivo)		1	2	1	1		
Pinaceae (Pinos, cedros)	4	2	2	4	5	2	
Plantago (Llantén)					4		
Platanus (Plátano de sombra)				1			
Poaceae (Gramínea)	4	3	1	3	6	6	3
Quercus (Encina, alcornoque)	1	1	8	3	5	1	
Rumex (Acedera)		1					
Urticaceae (Ortiga, parietaria)	3	2	4	3	2	7	8
OTROS		1	1	2	1		1
TOTAL	17	17	27	24	38	38	27

Alternaria	4	3	31	20	32	25	11
-------------------	---	---	----	----	----	----	----

Punto de muestreo: Hospital Clínico de Valencia

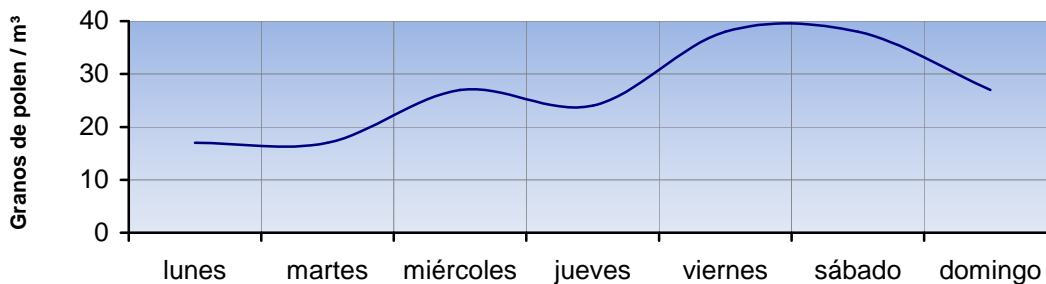
Responsable: Francisco Javier Suárez Pérez

REPRESENTACIÓN GRÁFICA

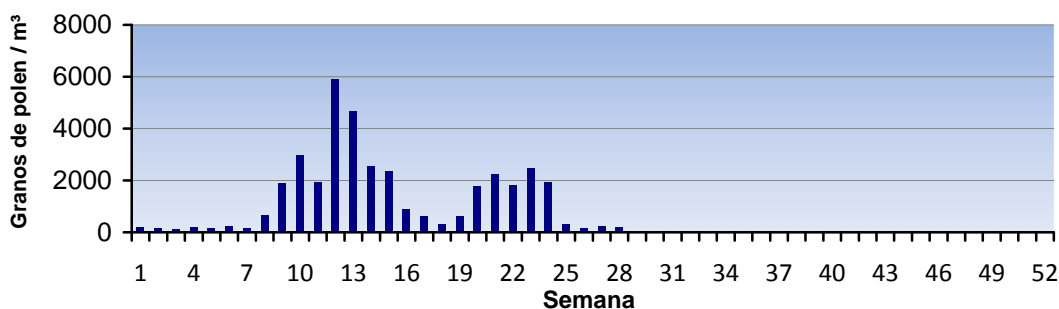


LETI

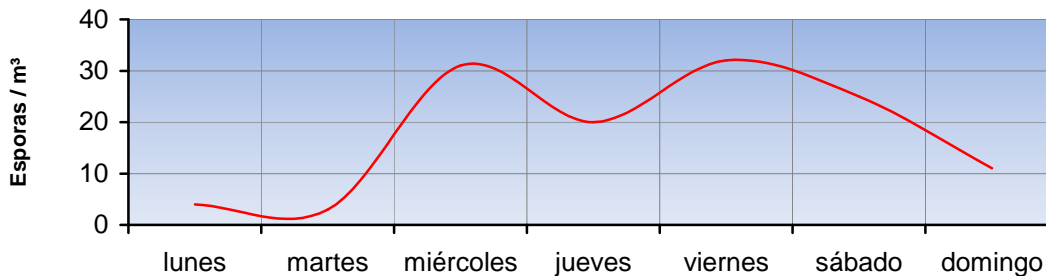
EVOLUCIÓN AEROPOLÍNICA SEMANAL



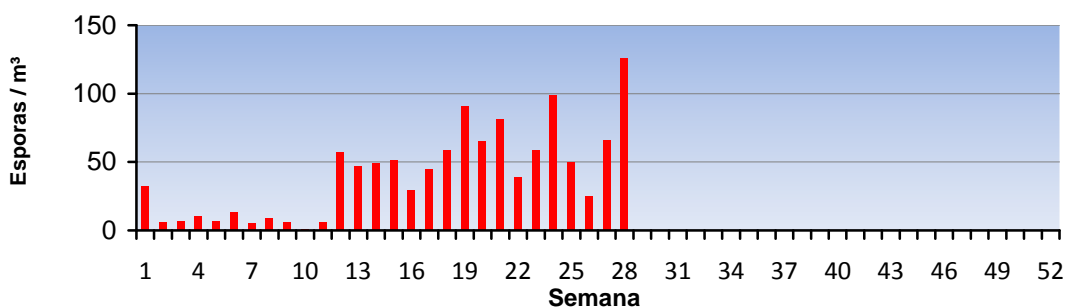
EVOLUCIÓN AEROPOLÍNICA ANUAL



EVOLUCIÓN SEMANAL DE ALTERNARIA



EVOLUCIÓN ANUAL DE ALTERNARIA



POLEN

ALTERNARIA

Punto de muestreo: Hospital Clínico de Valencia

Responsable: Francisco Javier Suárez Pérez