

# ANÁLISIS AEROBIOLÓGICO



## ALICANTE 2016

Datos en granos/m<sup>3</sup> de aire

SEMANA 41	Lunes 10-oct	Martes 11-oct	Miércoles 12-oct	Jueves 13-oct	Viernes 14-oct	Sábado 15-oct	Domingo 16-oct
<b>Casuarina</b> (Pino de Australia)	S	2	1	1	2	2	
<b>Chenopodiaceae</b> (Cenizo, salsola)	I	2		2	1	1	1
<b>Cupressaceae</b> (Ciprés, enebro)	N	1	2			1	4
<b>Echium</b> (Viborera)						1	
<b>Ligustrum</b> (Aligustre)	D		1				
<b>Olea</b> (Olivo)	A	1			1	1	
<b>Palmaceae</b> (Palmeras)	T	1	3	1	2		1
<b>Pinaceae</b> (Pinos, cedros)	O			1			
<b>Poaceae</b> (Gramínea)	S	14	5	4	8	1	2
<b>Quercus</b> (Encina, alcornoque)						1	
<b>Urticaceae</b> (Ortiga, parietaria)				1			
<b>OTROS</b>			1		1	1	
<b>TOTAL</b>	<b>0</b>	<b>21</b>	<b>13</b>	<b>10</b>	<b>15</b>	<b>9</b>	<b>8</b>

<b>Alternaria</b>	0	14	15	2	26	14	20
-------------------	---	----	----	---	----	----	----

**Punto de muestreo:** Hospital General Universitario de Alicante

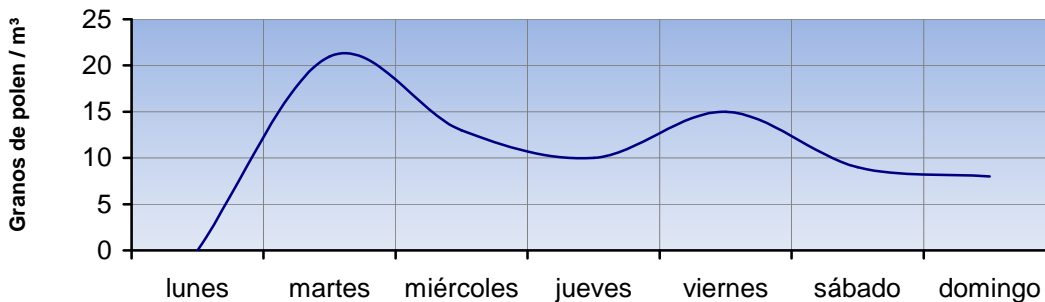
**Responsable:** Francisco Javier Suárez Pérez

# REPRESENTACIÓN GRÁFICA

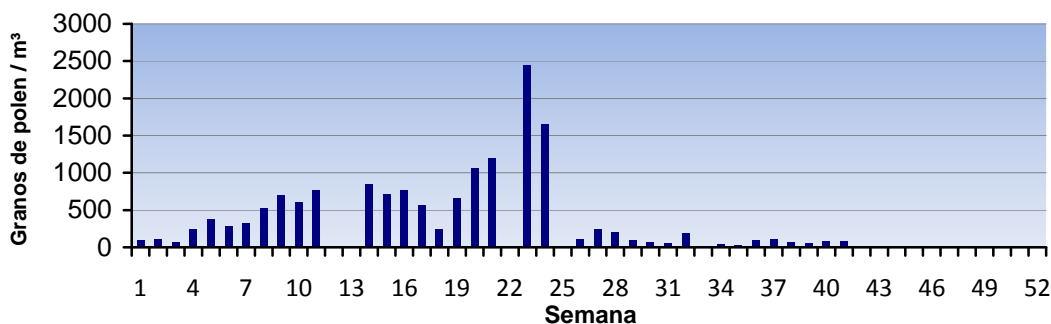


**LETI**

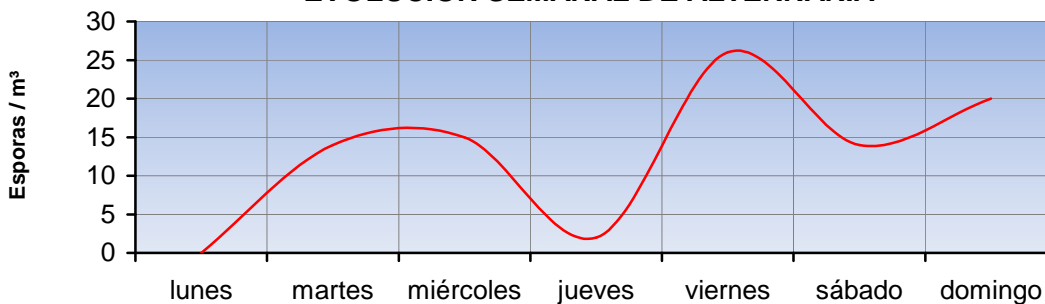
## EVOLUCIÓN AEROPOLÍNICA SEMANAL



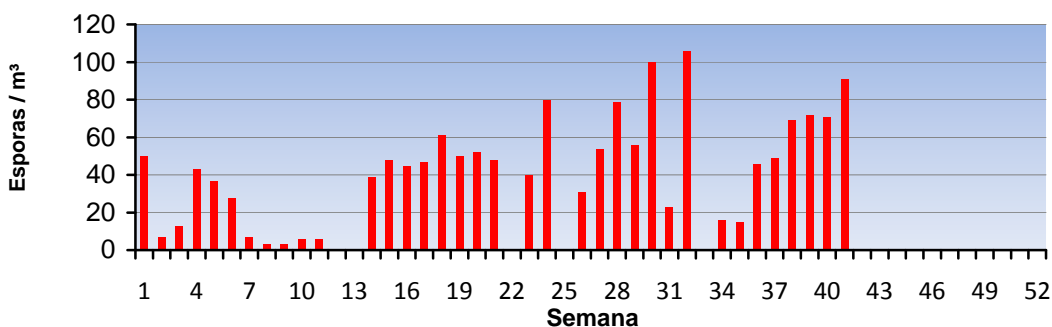
## EVOLUCIÓN AEROPOLÍNICA ANUAL



## EVOLUCIÓN SEMANAL DE ALTERNARIA



## EVOLUCIÓN ANUAL DE ALTERNARIA



POLEN  
ALTERNARIA

**Punto de muestreo:** Hospital General Universitario de Alicante

**Responsable:** Francisco Javier Suárez Pérez

# ANÁLISIS AEROBIOLÓGICO



## CASTELLÓN

2016

Datos en granos/m<sup>3</sup> de aire

SEMANA 41	Lunes 10-oct	Martes 11-oct	Miércoles 12-oct	Jueves 13-oct	Viernes 14-oct	Sábado 15-oct	Domingo 16-oct
<b>Apiaceae</b> (Umbelífera)	1		1			1	
<b>Artemisia</b> (Artemisa)	1						
<b>Casuarina</b> (Pino de Australia)			1				
<b>Chenopodiaceae</b> (Cenizo, salsola)	1		1		1		3
<b>Cupressaceae</b> (Ciprés, enebro)	1		1	1	1		
<b>Cyperaceae</b> (Juncia, lastán)						1	3
<b>Ericaceae</b> (Brezo)					1		
<b>Liliaceae</b> (Liliacea)		1					
<b>Palmaceae</b> (Palmeras)			1				
<b>Pinaceae</b> (Pinos, cedros)	1	1			1	1	
<b>Poaceae</b> (Gramínea)	2				4		
<b>Quercus</b> (Encina,alcornoque)	1	1					
<b>Urticaceae</b> (Ortiga, parietaria)		1		1	2	1	
<b>OTROS</b>		1				1	
<b>TOTAL</b>	<b>8</b>	<b>5</b>	<b>5</b>	<b>2</b>	<b>10</b>	<b>5</b>	<b>6</b>

<b>Alternaria</b>	32	18	13	7	7	12	16
-------------------	----	----	----	---	---	----	----

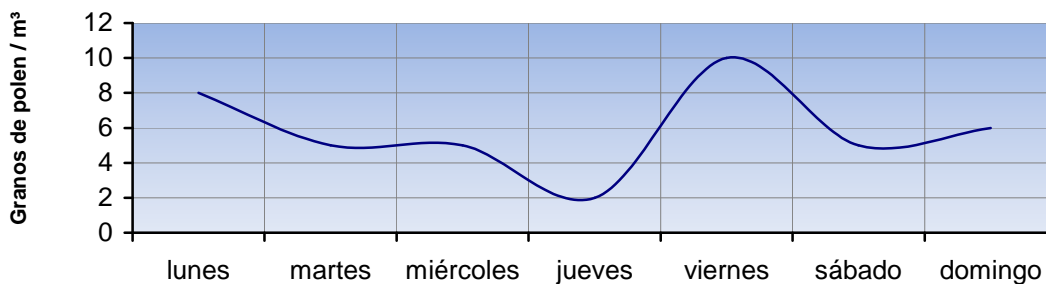
**Punto de muestreo:** Hospital General de Castellón

**Responsable:** Francisco Javier Suárez Pérez

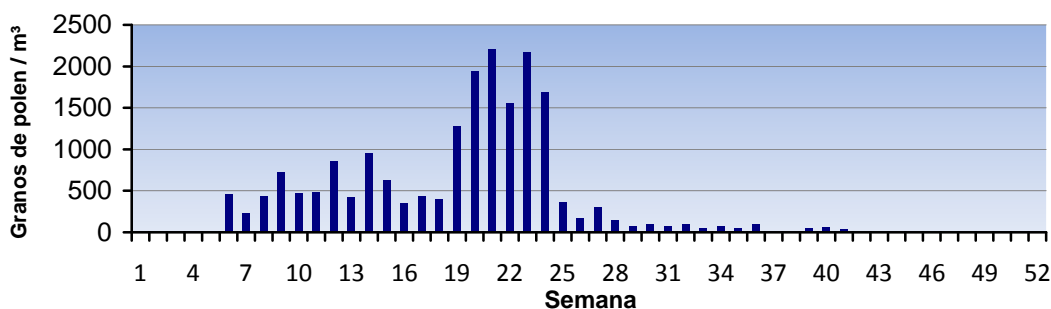
# REPRESENTACIÓN GRÁFICA



## EVOLUCIÓN AEROPOLÍNICA SEMANAL



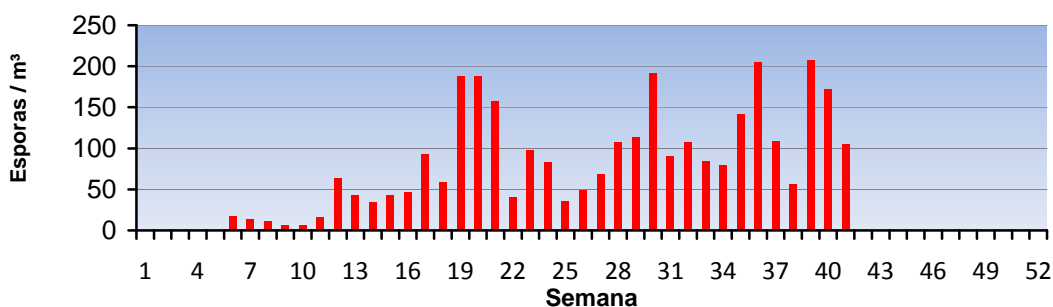
## EVOLUCIÓN AEROPOLÍNICA ANUAL



## EVOLUCIÓN SEMANAL DE ALTERNARIA



## EVOLUCIÓN ANUAL DE ALTERNARIA



Punto de muestreo: Hospital General de Castellón

Responsable: Francisco Javier Suárez Pérez

# ANÁLISIS AEROBIOLÓGICO



**PEGO**  
2016

Datos en granos/m<sup>3</sup> de aire

<b>SEMANA 41</b>	Lunes 10-oct	Martes 11-oct	Miércoles 12-oct	Jueves 13-oct	Viernes 14-oct	Sábado 15-oct	Domingo 16-oct
<b>Artemisia</b> (Artemisa)					1		
<b>Casuarina</b> (Pino de Australia)	5	5		1	1		
<b>Chenopodiaceae</b> (Cenizo, salsola)	1	2			1		4
<b>Compositae</b> (Tipo Senecio)					1		
<b>Cupressaceae</b> (Ciprés, enebro)	2	3	2	1	1		1
<b>Cyperaceae</b> (Juncia, lastán)			2				
<b>Ericaceae</b> (Brezo)					1	1	
<b>Olea</b> (Olivo)						1	1
<b>Poaceae</b> (Gramínea)	3	68	9	5		18	12
<b>Quercus</b> (Encina, alcornoque)						1	1
<b>Urtica membranacea</b>						2	
<b>Urticaceae</b> (Ortiga, parietaria)	1		1	2		3	1
<b>OTROS</b>							1
<b>TOTAL</b>	<b>12</b>	<b>78</b>	<b>14</b>	<b>9</b>	<b>6</b>	<b>26</b>	<b>21</b>

<b>Alternaria</b>	13	25	17	13	31	19	15
-------------------	----	----	----	----	----	----	----

**Punto de muestreo:** Colegio San Antonio

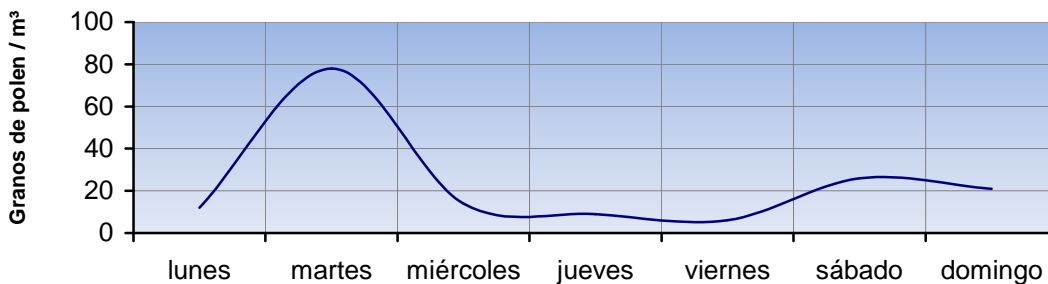
**Responsable:** Francisco Javier Suárez Pérez

# REPRESENTACIÓN GRÁFICA

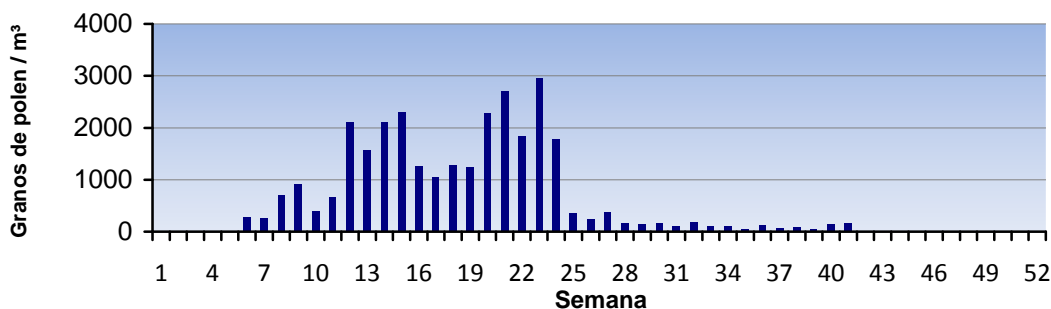


**LETI**

## EVOLUCIÓN AEROPOLÍNICA SEMANAL



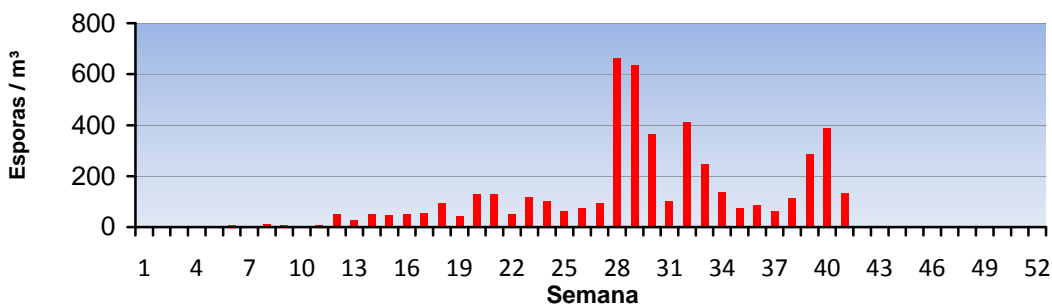
## EVOLUCIÓN AEROPOLÍNICA ANUAL



## EVOLUCIÓN SEMANAL DE ALTERNARIA



## EVOLUCIÓN ANUAL DE ALTERNARIA



**Punto de muestreo:** Colegio San Antonio

**Responsable:** Francisco Javier Suárez Pérez

# ANÁLISIS AEROBIOLÓGICO



## VALENCIA 2016

Datos en granos/m<sup>3</sup> de aire

SEMANA 41	Lunes 10-oct	Martes 11-oct	Miércoles 12-oct	Jueves 13-oct	Viernes 14-oct	Sábado 15-oct	Domingo 16-oct
<b>Casuarina</b> (Pino de Australia)	1	3	1	18	10	1	
<b>Chenopodiaceae</b> (Cenizo, salsola)	1				1		
<b>Compositae</b> (Tipo Senecio)	1						
<b>Cupressaceae</b> (Ciprés, enebro)		7	3		1	2	2
<b>Cyperaceae</b> (Juncia, lastán)		1	1				1
<b>Palmaceae</b> (Palmeras)	1		2	1			1
<b>Pinaceae</b> (Pinos, cedros)	1		1		2		
<b>Platanus</b> (Plátano de sombra)		4	4	5	16	2	
<b>Poaceae</b> (Gramínea)	4	1	1	1		1	4
<b>Quercus</b> (Encina, alcornoque)				1			
<b>Rosaceae</b> (Rosacea)			1		1		
<b>Urticaceae</b> (Ortiga, parietaria)	3	2		1			
<b>OTROS</b>					2		2
<b>TOTAL</b>	<b>12</b>	<b>18</b>	<b>14</b>	<b>27</b>	<b>33</b>	<b>6</b>	<b>10</b>

<b>Alternaria</b>	23	21	12	8	14	21	6
-------------------	----	----	----	---	----	----	---

**Punto de muestreo:** Hospital Clínico de Valencia

**Responsable:** Francisco Javier Suárez Pérez

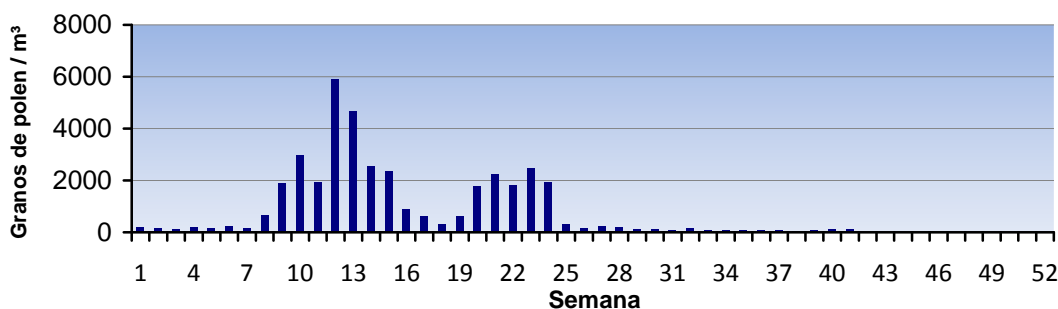
# REPRESENTACIÓN GRÁFICA



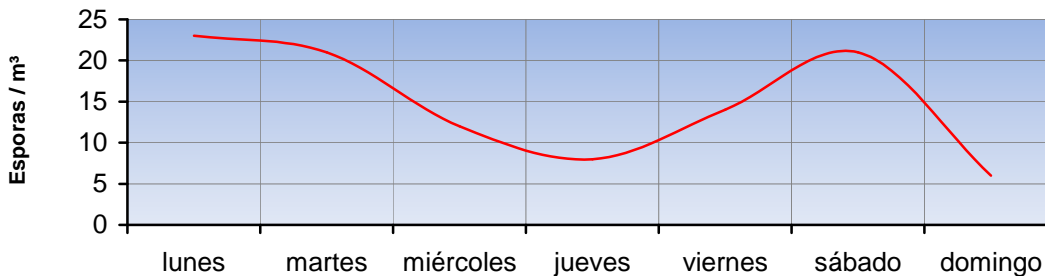
## EVOLUCIÓN AEROPOLÍNICA SEMANAL



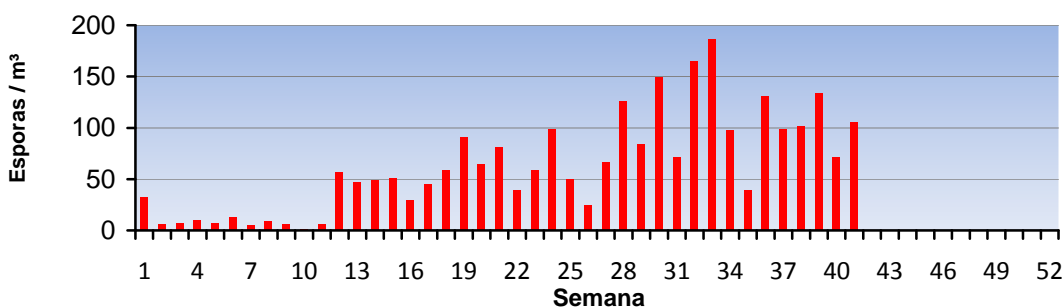
## EVOLUCIÓN AEROPOLÍNICA ANUAL



## EVOLUCIÓN SEMANAL DE ALTERNARIA



## EVOLUCIÓN ANUAL DE ALTERNARIA



Punto de muestreo: Hospital Clínico de Valencia

Responsable: Francisco Javier Suárez Pérez