

ANÁLISIS AEROBIOLÓGICO



ALICANTE

2016

Datos en granos/m³ de aire

SEMANA 31	Lunes 1-ago	Martes 2-ago	Miércoles 3-ago	Jueves 4-ago	Viernes 5-ago	Sábado 6-ago	Domingo 7-ago
Cannabis (Cáñamo)	1					S	S
Castanea (Castaño)	1					I	I
Chenopodiaceae (Cenizo, salsola)	8	6	1	2	8	N	N
Compositae (Tipo Senecio)					1		
Compositae (Tipo Taraxacum)				1		D	D
Myrtaceae (Eucalipto, mirto)		1				A	A
Olea (Olivo)	2				2	T	T
Pinaceae (Pinos, cedros)	4					O	O
Poaceae (Gramínea)	1	1		1	1	S	S
Quercus (Encina, alcornoque)	3	1			1		
Urticaceae (Ortiga, parietaria)			1	1	1		
OTROS	2						
TOTAL	22	9	2	5	14	0	0

Alternaria	3	7	1	2	10	0	0
-------------------	---	---	---	---	----	---	---

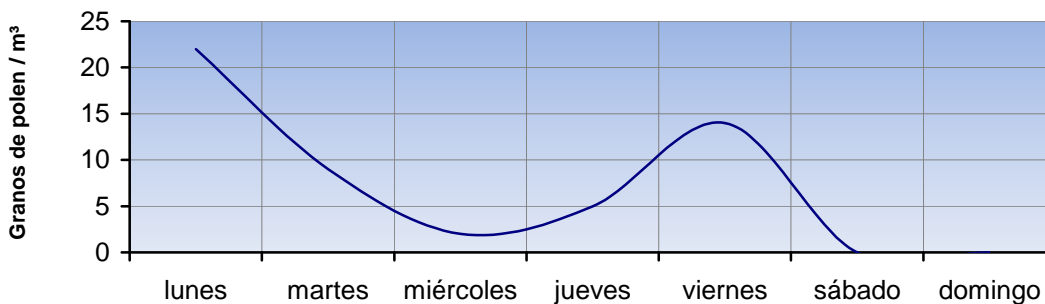
Punto de muestreo: Hospital General Universitario de Alicante

Responsable: Francisco Javier Suárez Pérez

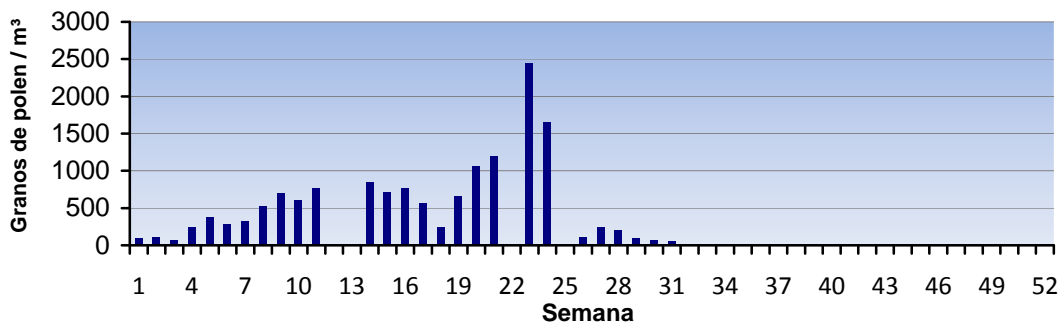
REPRESENTACIÓN GRÁFICA



EVOLUCIÓN AEROPOLÍNICA SEMANAL



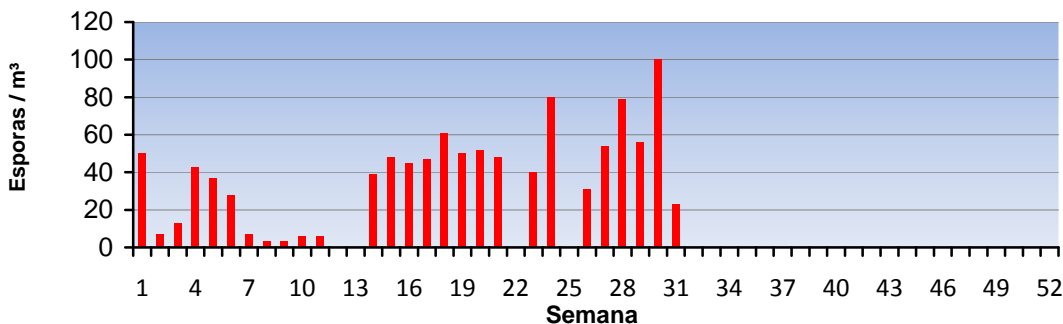
EVOLUCIÓN AEROPOLÍNICA ANUAL



EVOLUCIÓN SEMANAL DE ALTERNARIA



EVOLUCIÓN ANUAL DE ALTERNARIA



POLEN

ALTERNARIA

Punto de muestreo: Hospital General Universitario de Alicante

Responsable: Francisco Javier Suárez Pérez

ANÁLISIS AEROBIOLÓGICO



CASTELLÓN

2016

Datos en granos/m³ de aire

SEMANA 31	Lunes 1-ago	Martes 2-ago	Miércoles 3-ago	Jueves 4-ago	Viernes 5-ago	Sábado 6-ago	Domingo 7-ago
Apiaceae (Umbelífera)					2		
Artemisia (Artemisa)				1		1	
Castanea (Castaño)							2
Chenopodiaceae (Cenizo, salsola)	2	2			4	2	3
Cyperaceae (Juncia, lastán)	1						
Ligustrum (Aligustre)		1			1		
Myrtaceae (Eucalipto, mirto)				1			
Olea (Olivo)	1	1	1			1	
Palmaceae (Palmeras)		1	1				
Pinaceae (Pinos, cedros)	4	3		1	1		1
Plantago (Llantén)				1			2
Poaceae (Gramínea)	1			1	1		1
Quercus (Encina,alcornoque)	1		1	2	2		
Rubiaceae							1
Urticaceae (Ortiga, parietaria)	2	3	1	1		2	8
OTROS		1	1	2	2	1	2
TOTAL	12	12	5	10	13	7	20

Alternaria	16	9	16	10	18	4	18
-------------------	----	---	----	----	----	---	----

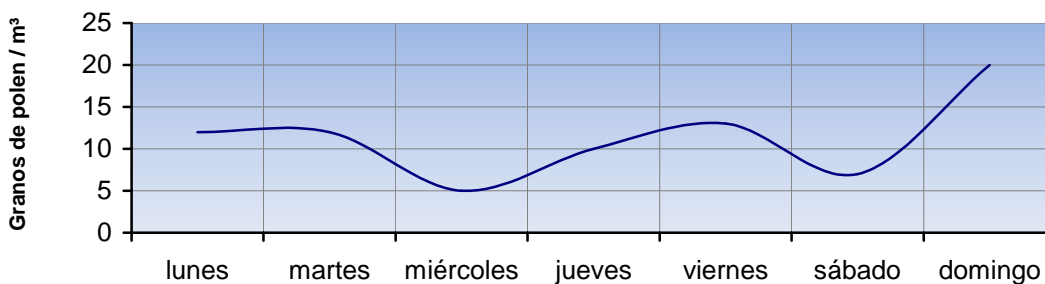
Punto de muestreo: Hospital General de Castellón

Responsable: Francisco Javier Suárez Pérez

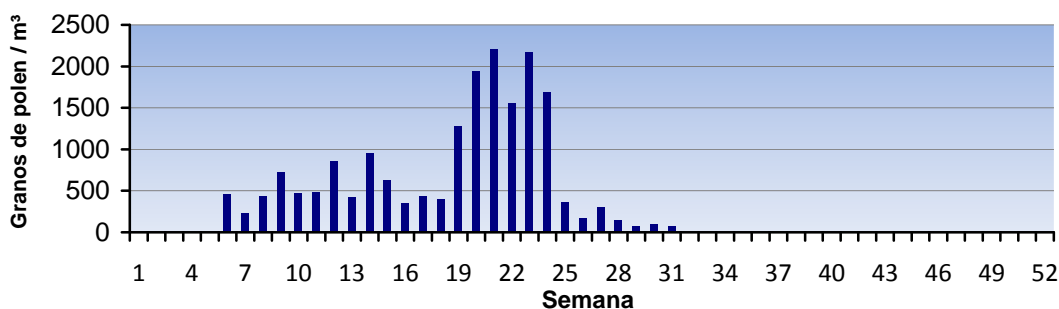
REPRESENTACIÓN GRÁFICA



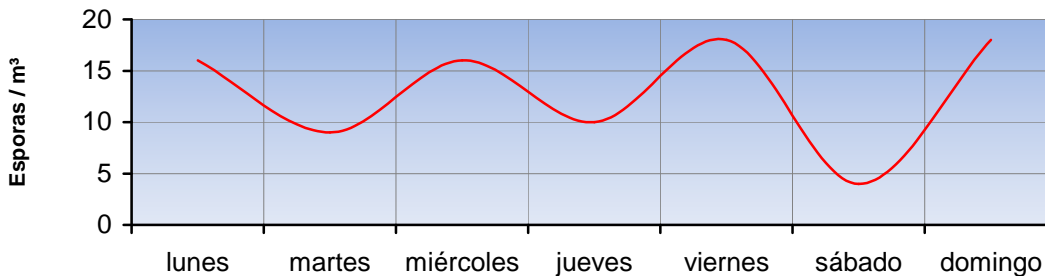
EVOLUCIÓN AEROPOLÍNICA SEMANAL



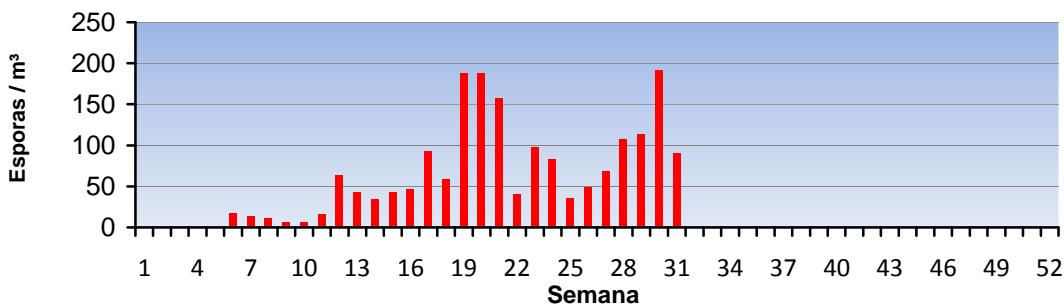
EVOLUCIÓN AEROPOLÍNICA ANUAL



EVOLUCIÓN SEMANAL DE ALTERNARIA



EVOLUCIÓN ANUAL DE ALTERNARIA



POLEN

ALTERNARIA

Punto de muestreo: Hospital General de Castellón

Responsable: Francisco Javier Suárez Pérez

ANÁLISIS AEROBIOLÓGICO



PEGO
2016

Datos en granos/m³ de aire

SEMANA 31	Lunes 1-ago	Martes 2-ago	Miércoles 3-ago	Jueves 4-ago	Viernes 5-ago	Sábado 6-ago	Domingo 7-ago
Apiaceae (Umbelífera)					1		
Castanea (Castaño)		1	1			1	2
Chenopodiaceae (Cenizo, salsola)				2	4	2	1
Compositae (Tipo Senecio)						1	
Cupressaceae (Ciprés, enebro)			1				
Fagus (Haya)							1
Myrtaceae (Eucalipto, mirto)	1						
Olea (Olivo)		1	1		1	2	1
Palmaceae (Palmeras)	1	2	2	2	1	1	1
Pinaceae (Pinos, cedros)					1		
Plantago (Llantén)		1	1		1		
Poaceae (Gramínea)	3		4	2	4	3	4
Quercus (Encina,alcornoque)		2					
Urticaceae (Ortiga, parietaria)	8	2	2	6	2	1	12
OTROS	1						1
TOTAL	14	9	12	12	15	11	23

Alternaria	19	15	22	13	4	9	21
-------------------	----	----	----	----	---	---	----

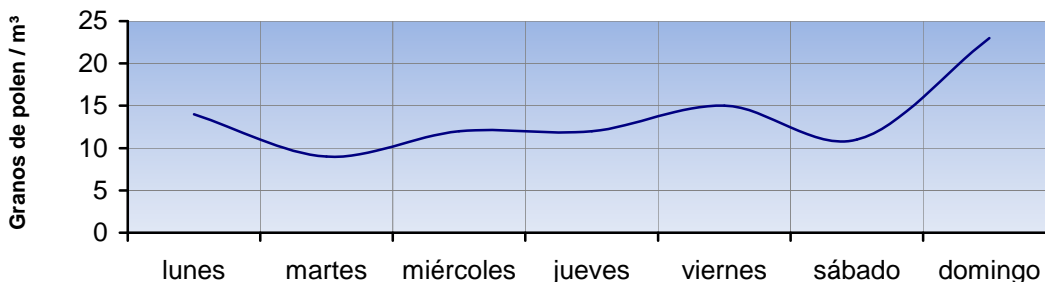
Punto de muestreo: Colegio San Antonio

Responsable: Francisco Javier Suárez Pérez

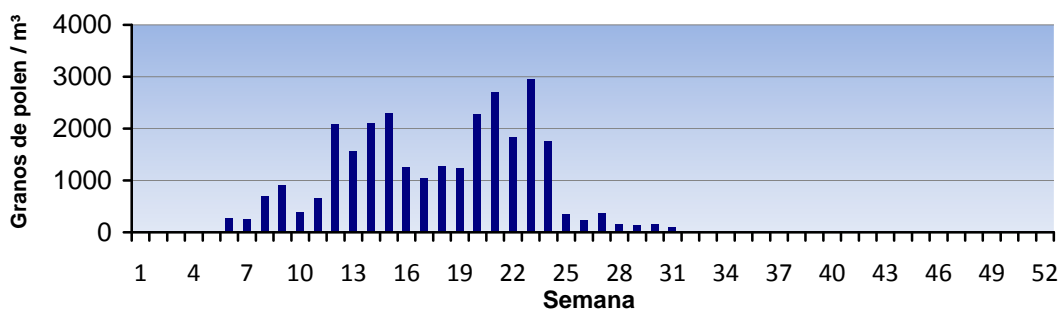
REPRESENTACIÓN GRÁFICA



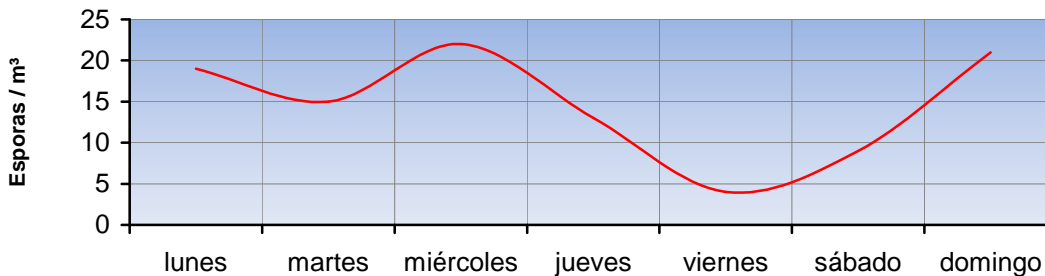
EVOLUCIÓN AEROPOLÍNICA SEMANAL



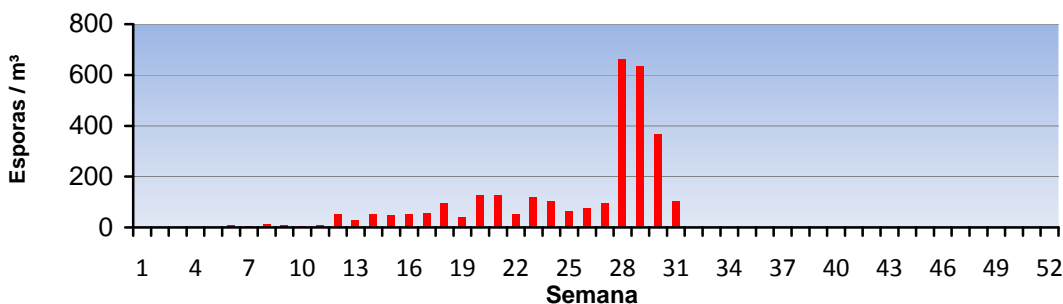
EVOLUCIÓN AEROPOLÍNICA ANUAL



EVOLUCIÓN SEMANAL DE ALTERNARIA



EVOLUCIÓN ANUAL DE ALTERNARIA



POLEN

ALTERNARIA

Punto de muestreo: Colegio San Antonio

Responsable: Francisco Javier Suárez Pérez

ANÁLISIS AEROBIOLÓGICO



VALENCIA

2016

Datos en granos/m³ de aire

SEMANA 31	Lunes 1-ago	Martes 2-ago	Miércoles 3-ago	Jueves 4-ago	Viernes 5-ago	Sábado 6-ago	Domingo 7-ago
Apiaceae (Umbelífera)					2		
Artemisia (Artemisa)							1
Cannabis (Cáñamo)	3			1		1	
Castanea (Castaño)		1				2	2
Chenopodiaceae (Cenizo, salsola)	1	1	3	2	3	4	5
Compositae (Tipo Senecio)					1		
Cupressaceae (Ciprés, enebro)							1
Cyperaceae (Juncia, lastán)				1			
Ligustrum (Aligustre)	1				1		1
Liliaceae (Liliacea)	1		1			1	
Olea (Olivo)	1	1	1	1	2	3	
Palmaceae (Palmeras)			1	1		2	2
Pinaceae (Pinos, cedros)				1		1	2
Plantago (Llantén)	1		1				
Platanus (Plátano de sombra)		1		1	1	2	1
Poaceae (Gramínea)		3	1	1	1		
Quercus (Encina, alcornoque)					1		1
Rumex (Acedera)			1				
Urticaceae (Ortiga, parietaria)		1	1	2		5	9
OTROS			1	3	1	2	2
TOTAL	8	8	11	14	13	23	27

Alternaria	14	11	6	7	6	10	17
-------------------	----	----	---	---	---	----	----

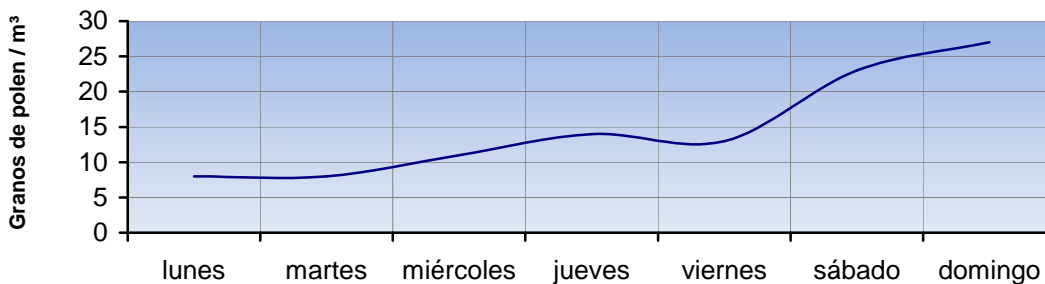
Punto de muestreo: Hospital Clínico de Valencia

Responsable: Francisco Javier Suárez Pérez

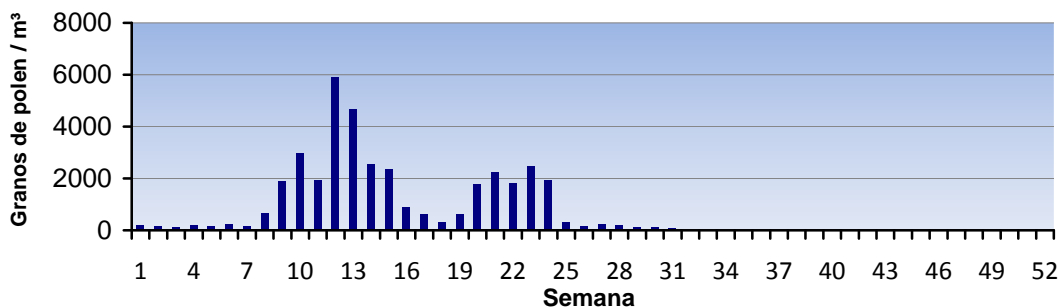
REPRESENTACIÓN GRÁFICA



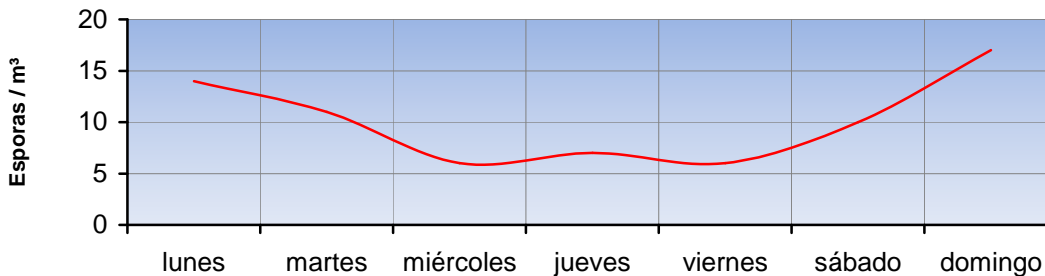
EVOLUCIÓN AEROPOLÍNICA SEMANAL



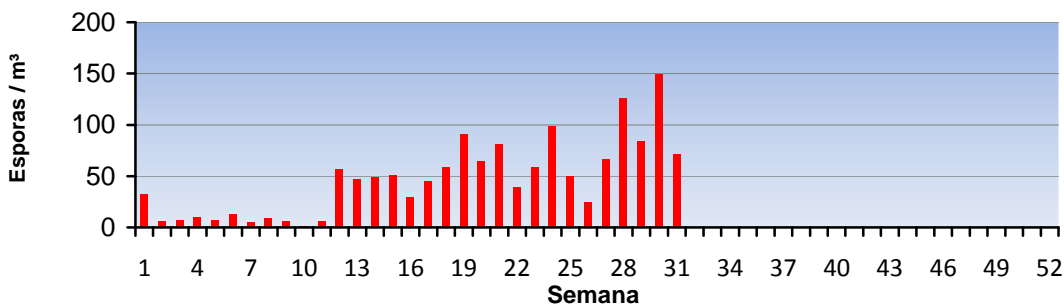
EVOLUCIÓN AEROPOLÍNICA ANUAL



EVOLUCIÓN SEMANAL DE ALTERNARIA



EVOLUCIÓN ANUAL DE ALTERNARIA



POLEN

ALTERNARIA

Punto de muestreo: Hospital Clínico de Valencia

Responsable: Francisco Javier Suárez Pérez