

ANÁLISIS AEROBIOLÓGICO



ALICANTE 2017

Datos en granos/m³ de aire

SEMANA 50	Lunes 11-dic.	Martes 12-dic.	Miércoles 13-dic.	Jueves 14-dic.	Viernes 15-dic.	Sábado 16-dic.	Domingo 17-dic.
Amaranthaceae (Cenizo, salsola)			2	1	1		
Artemisia (Artemisa)	13	1	10	1	10	1	8
Casuarina (Pino de Australia)						1	
Cupressaceae (Ciprés, enebro)	1			1	3	4	1
Palmae (Palmeras)	4		1				
Pinaceae (Pino, cedro)					1		
Poaceae (Gramínea)	1	1					
Thymelaeaceae	1					1	
Urticaceae (Ortiga, parietaria)	1						1
OTROS	1				1		
TOTAL	22	2	13	3	16	7	10
Alternaria	4	2	5	8	8	0	2

Punto de muestreo: Hospital General Universitario de Alicante

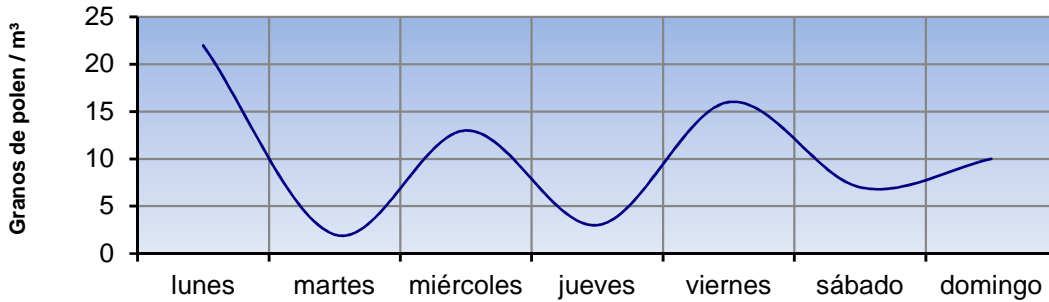
Responsable: Francisco Javier Suárez Pérez

REPRESENTACIÓN GRÁFICA

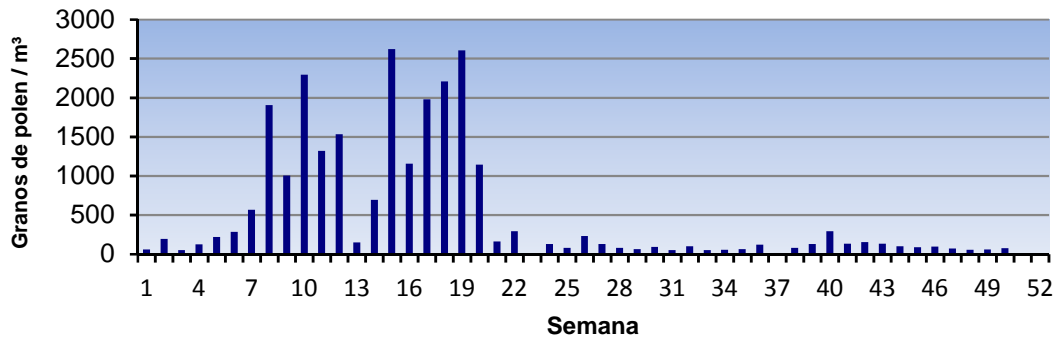


LETI

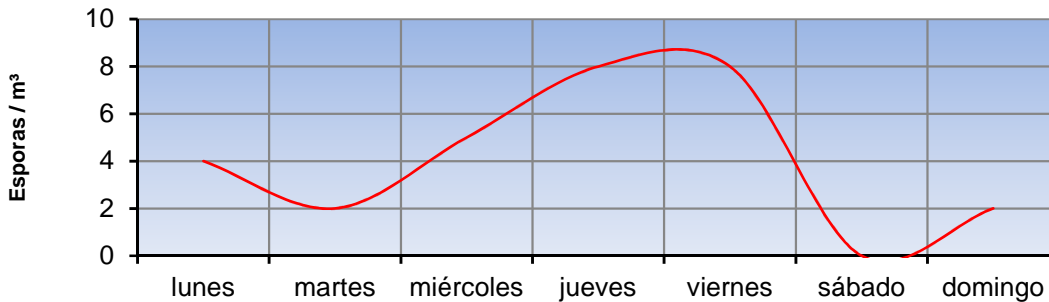
EVOLUCIÓN AEROPOLÍNICA SEMANAL



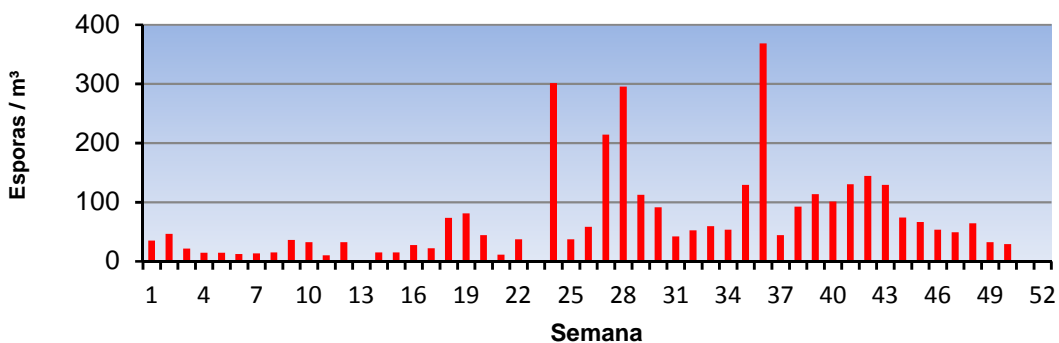
EVOLUCIÓN AEROPOLÍNICA ANUAL



EVOLUCIÓN SEMANAL DE ALTERNARIA



EVOLUCIÓN ANUAL DE ALTERNARIA



POLEN
ALTERNARIA

Punto de muestreo: Hospital General Universitario de Alicante

Responsable: Francisco Javier Suárez Pérez

ANÁLISIS AEROBIOLÓGICO



CASTELLÓN 2017

Datos en granos/m³ de aire

SEMANA 50	Lunes 11-dic.	Martes 12-dic.	Miércoles 13-dic.	Jueves 14-dic.	Viernes 15-dic.	Sábado 16-dic.	Domingo 17-dic.
Artemisia (Artemisa)	1		2	3	1	1	
Corylus (Avellano)	1						
Cupressaceae (Ciprés, enebro)	2	1				2	1
Urticaceae (Ortiga, parietaria)	3						
TOTAL	7	1	2	3	1	3	1
Alternaria	4	2	3	4	3	1	2

Punto de muestreo: Hospital General de Castellón

Responsable: Francisco Javier Suárez Pérez

REPRESENTACIÓN GRÁFICA

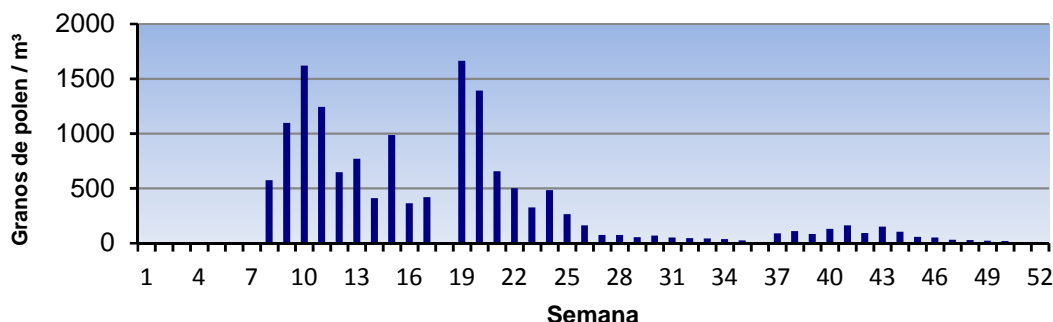


LETI

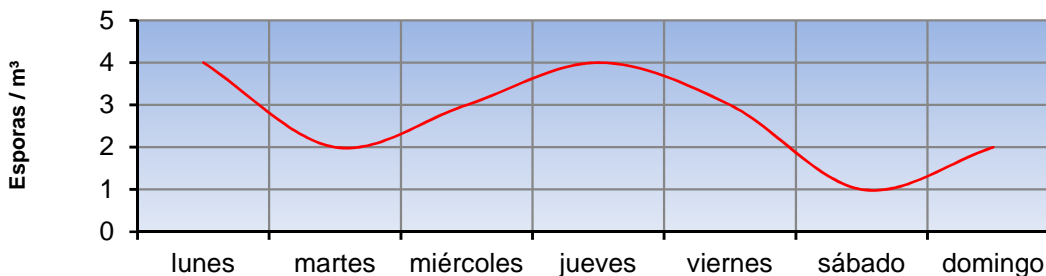
EVOLUCIÓN AEROPOLÍNICA SEMANAL



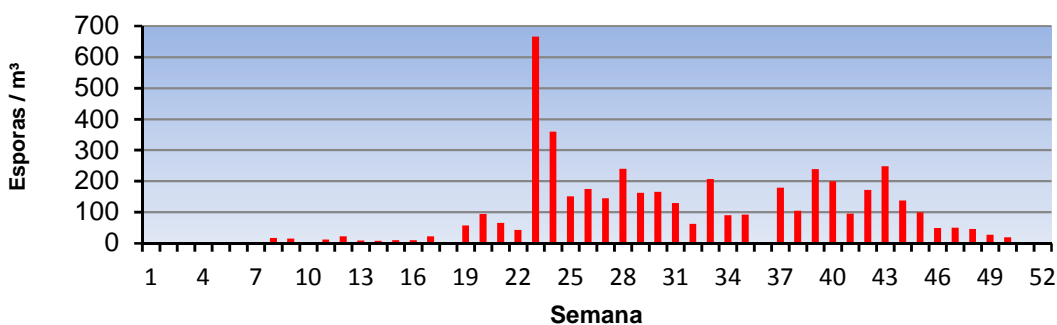
EVOLUCIÓN AEROPOLÍNICA ANUAL



EVOLUCIÓN SEMANAL DE ALTERNARIA



EVOLUCIÓN ANUAL DE ALTERNARIA



Punto de muestreo: Hospital General de Castellón

Responsable: Francisco Javier Suárez Pérez

ANÁLISIS AEROBIOLÓGICO



PEGO
2017

Datos en granos/m³ de aire

SEMANA 50	Lunes 11-dic.	Martes 12-dic.	Miércoles 13-dic.	Jueves 14-dic.	Viernes 15-dic.	Sábado 16-dic.	Domingo 17-dic.
Artemisia (Artemisa)	5	1				1	
Cupressaceae (Ciprés, enebro)	4	1		4	2		
Mercurialis (Mercurial)		1		1			
Olea (Olivo)	1						
Pinaceae (Pino, cedro)				1			
Poaceae (Gramínea)		1			1		
Urtica membranacea					1	1	
Urticaceae (Ortiga, parietaria)		1	1	1		1	3
OTROS			1				
TOTAL	10	5	2	7	4	3	3
Alternaria	11	0	2	3	3	2	1

Punto de muestreo: Colegio San Antonio

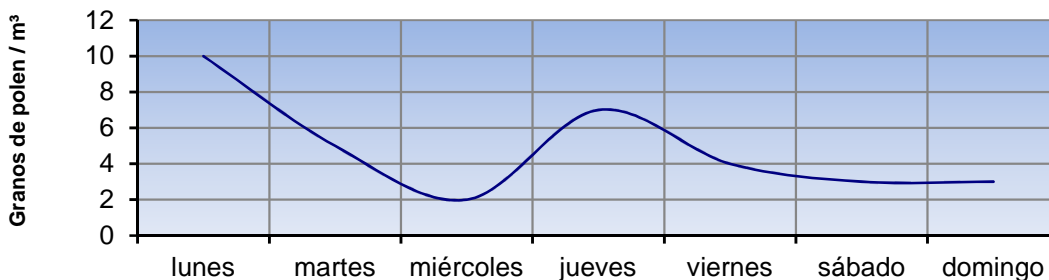
Responsable: Francisco Javier Suárez Pérez

REPRESENTACIÓN GRÁFICA

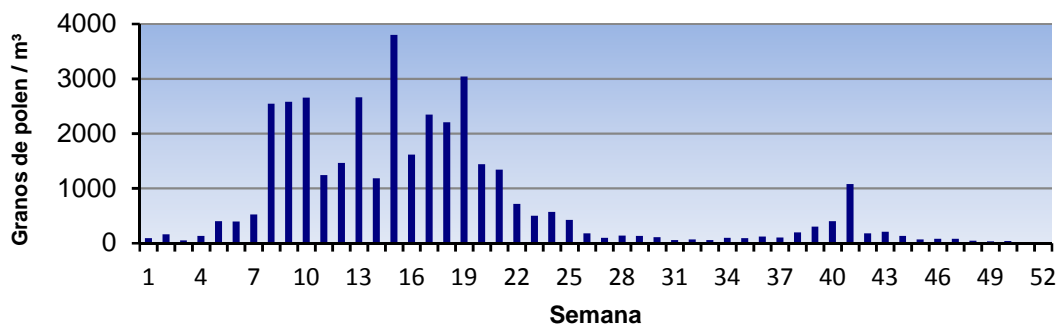


LETI

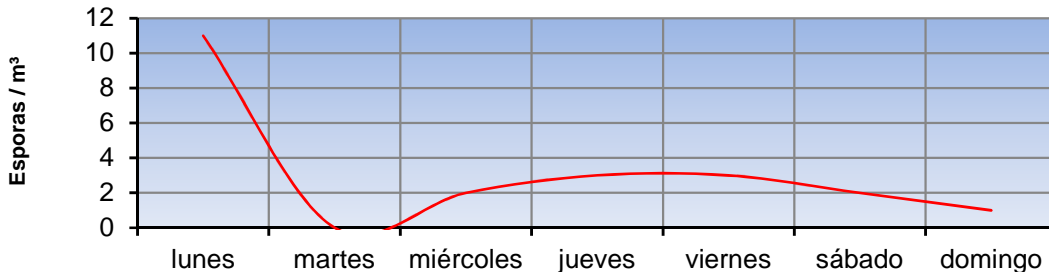
EVOLUCIÓN AEROPOLÍNICA SEMANAL



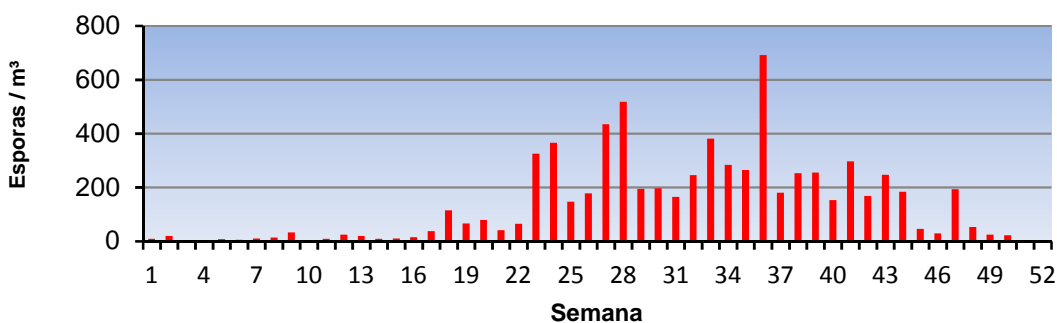
EVOLUCIÓN AEROPOLÍNICA ANUAL



EVOLUCIÓN SEMANAL DE ALTERNARIA



EVOLUCIÓN ANUAL DE ALTERNARIA



Punto de muestreo: Colegio San Antonio

Responsable: Francisco Javier Suárez Pérez

ANÁLISIS AEROBIOLÓGICO



VALENCIA 2017

Datos en granos/m³ de aire

SEMANA 50	Lunes 11-dic.	Martes 12-dic.	Miércoles 13-dic.	Jueves 14-dic.	Viernes 15-dic.	Sábado 16-dic.	Domingo 17-dic.
Amaranthaceae (Cenizo, salsola)	2			1			
Artemisia (Artemisa)	2				1		2
Casuarina (Pino de Australia)	2		1		3	1	
Cupressaceae (Ciprés, enebro)	4	2	2	3	1	4	
Palmae (Palmeras)			1				
Pinaceae (Pino, cedro)			1				1
Rosaceae (Rosacea)			1				
Urticaceae (Ortiga, parietaria)	1	1				1	
OTROS	1	1					
TOTAL	12	4	6	4	5	6	3
Alternaria	20	5	5	7	8	3	0

Punto de muestreo: Hospital Clínico de Valencia

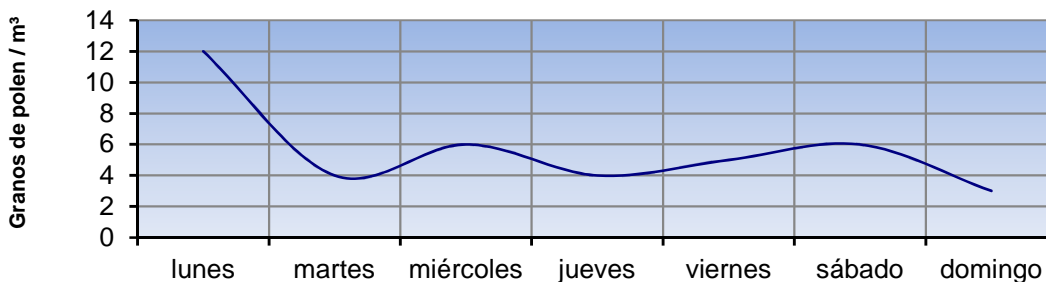
Responsable: Francisco Javier Suárez Pérez

REPRESENTACIÓN GRÁFICA

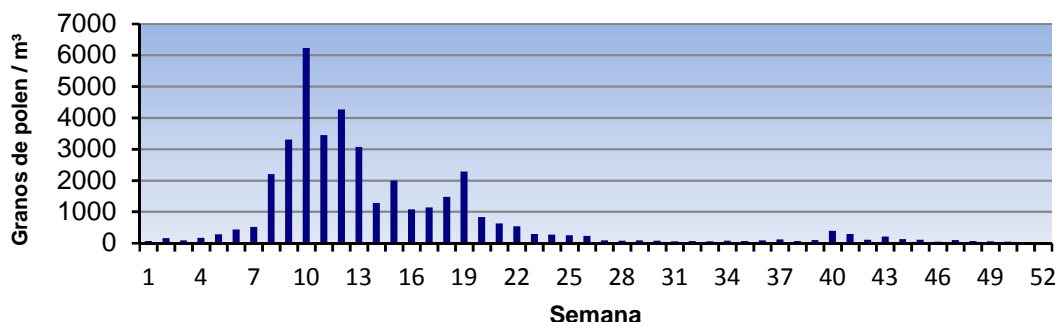


LETI

EVOLUCIÓN AEROPOLÍNICA SEMANAL



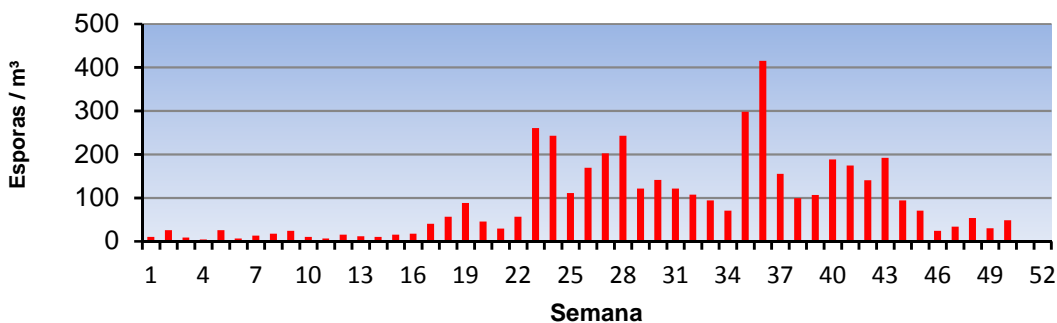
EVOLUCIÓN AEROPOLÍNICA ANUAL



EVOLUCIÓN SEMANAL DE ALTERNARIA



EVOLUCIÓN ANUAL DE ALTERNARIA



Punto de muestreo: Hospital Clínico de Valencia

Responsable: Francisco Javier Suárez Pérez