

POLEN AMBIENTAL RESUMEN GRÁFICO

ALICANTE

L M X J V S D
25 26 27 28 29 30 31

Marzo

2024

SEMANA

13

COLABORA

LETIPharma
desde 1919

ÁRBOLES

Cupres., Taxac.
(Cipreses, enebros)



Olea europaea
(Olivo)



Platanus sp.
(Plátano de sombra)



HIERBAS

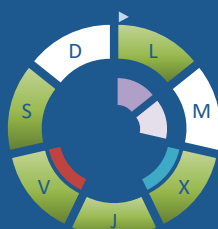
Amaranthaceae
(Cenizas, salsolas)



Poaceae
(Gramíneas)



Urticaceae
(Ortigas, parietarias)



TIPOS POLÍNICOS PRINCIPALES

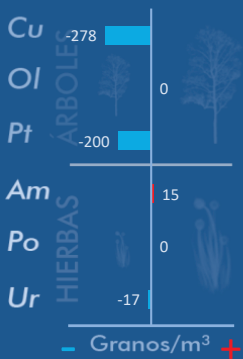
NIVELES

LLUVIA

Litros/m³



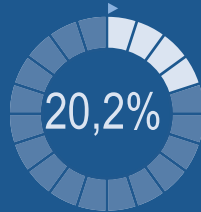
VARIACIÓN RESPECTO A LA SEMANA ANTERIOR



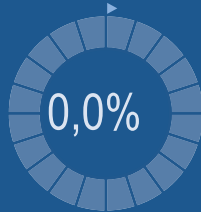
TIPOS POLÍNICOS PRINCIPALES EN PORCENTAJES



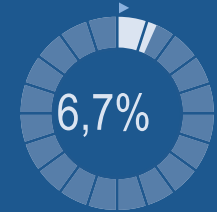
Cupres., Taxac.
(Cipreses, enebros)



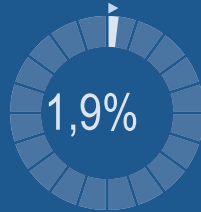
Olea europaea
(Olivo)



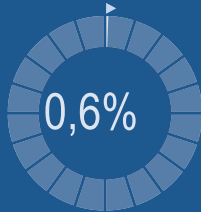
Platanus sp.
(Plátano de sombra)



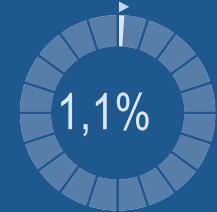
Amaranthaceae
(Cenizas, salsolas)



Poaceae
(Gramíneas)



Urticaceae
(Ortigas, parietarias)

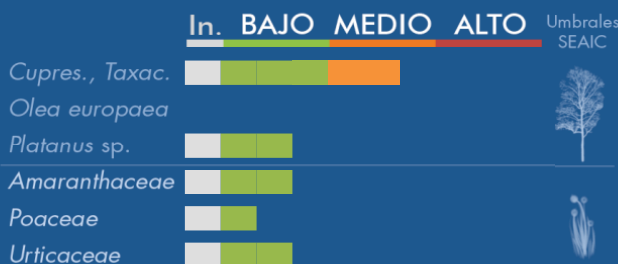


METEOROLOGÍA

25,5 °C
 9,3 °C
 3,4 L/m²

PRIMAVERA

PORCENTAJE DE POBLACIÓN SENSIBLE POTENCIALMENTE AFECTADA*



*(Se considera el día con el valor más alto de la semana)
In. = Inapreciable

POLEN TOTAL

1270

Granos/m³

SEMANA ANTERIOR

2490

VARIACIÓN SEMANAL

-1220

CAPTADOR:

Burkard Spore Trap

INFORME:

J.S. Javier Suárez

CONCENTRACIONES DE POLEN EN EL AMBIENTE

AÑO	SEMANA	PUNTO DE MUESTREO	COLABORA	TOTAL
-----	--------	-------------------	----------	-------

2024

13

ALICANTE



1270
grn/m³

ESTACIÓN	>>PRIMAVERA<<	VERANO	OTOÑO	INVIERNO	
----------	---------------	--------	-------	----------	--

PRINCIPALES TIPOS POLÍNICOS

TIPO POLÍNICO	LUNES 25-mar.	MARTES 26-mar.	MIÉRCOLES 27-mar.	JUEVES 28-mar.	VIERNES 29-mar.	SÁBADO 30-mar.	DOMINGO 31-mar.	TOTAL SEMANA
<i>Amaranthaceae</i> (Cenizo, salsola)		3	6	7	3	4	1	24
<i>Cupres./Taxac.</i> (Ciprés, enebro)	24	62	37	87	17	21	9	257
<i>Olea</i> (Olivo)								0
<i>Platanus</i> (Plátano de sombra)	7	17	18	18	10	11	4	85
<i>Poaceae</i> (Gramíneas)	1		1	4		1		7
<i>Urticaceae</i> (Ortiga, parietaria)	2		1	4	5	2		14

OTROS TIPOS POLÍNICOS

<i>Artemisia</i> (Artemisa)		1		1				
<i>Celtis</i> (Almez)	1		3			1		
<i>Morus</i> (Morera)	31	63	10	41	35	24	20	
<i>Palmae</i> (Palmeras)	35	63	42	52	49	42	14	
<i>Pinaceae</i> (Pinos, cedros)	15	83	79	26	17	6	8	
<i>Pistacia</i> (Lentisco)	2		2	1				
<i>Plantago</i> (Llantén)		2	1		2	1		
<i>Populus</i> (Chopo)		2			1			
<i>Quercus</i> (Encina, alcornoque)		34	23	3	1		1	
<i>Urtica membranacea</i>		6	3	2	4	1		
OTROS	6	6	4	7	6			

Niveles de polen: altos (rojo), medios (amarillo), bajos (verde), nulos (blanco)

SUMA 124 342 230 253 150 114 57

Datos en granos/m³ de aire

ESPORAS

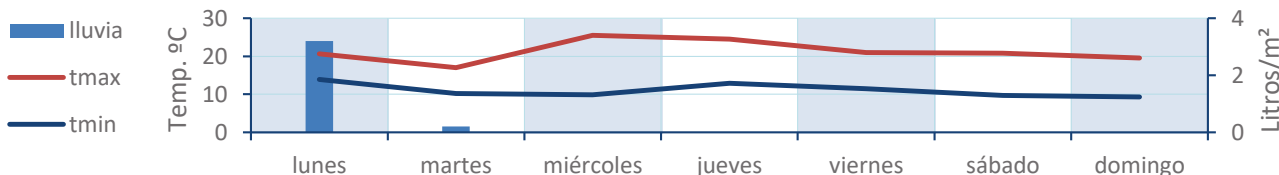
Alternaria 2 20 22 22 17 4 2

Datos en esporas/m³ de aire

Responsable análisis: Javier Suárez

Situación captador: Hospital General Universitario de Alicante

METEO



REPRESENTACIÓN GRÁFICA

AÑO

SEMANA

PUNTO DE MUESTREO

COLABORA

TOTAL

2024

13

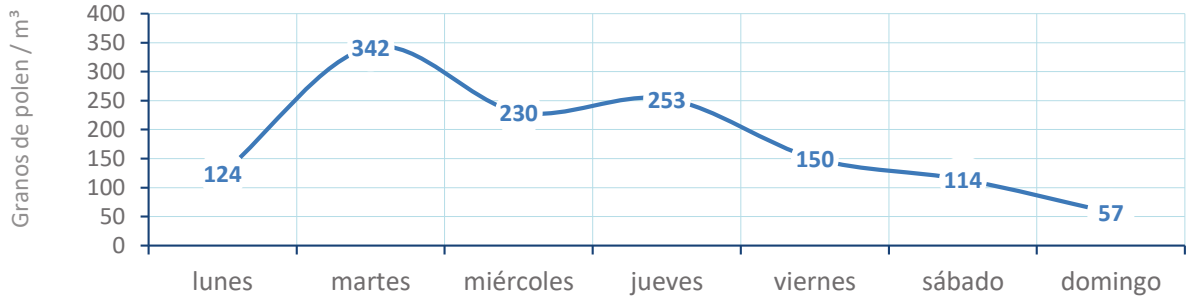
ALICANTE

LETIPharma
desde 1919

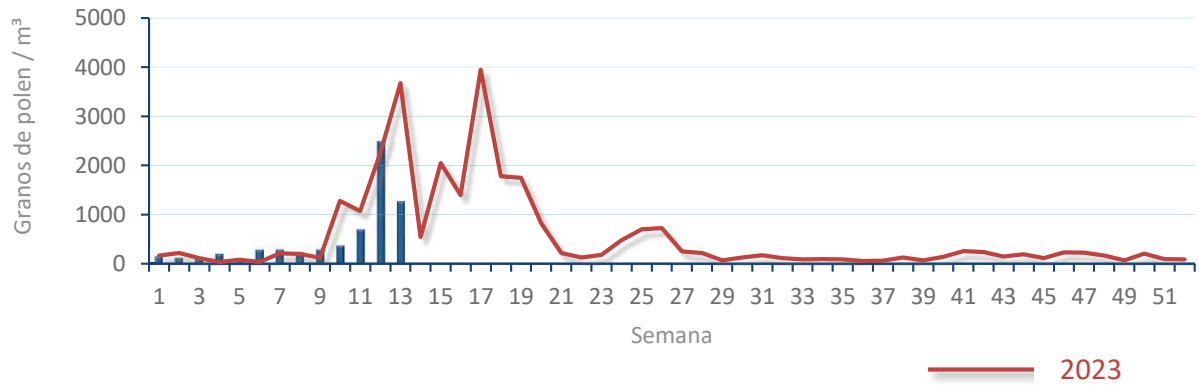
1270
gn/m³

POLEN

NIVELES DE POLEN DE LA ÚLTIMA SEMANA



EVOLUCIÓN POLÍNICA SEMANAL

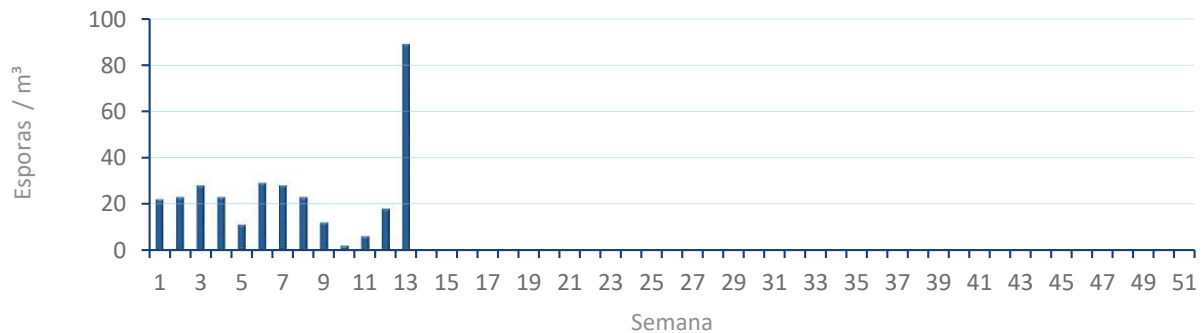


ALTERNARIA

NIVELES DE ALTERNARIA DE LA ÚLTIMA SEMANA



EVOLUCIÓN SEMANAL DE ALTERNARIA



COMPARACIÓN RESPECTO AL AÑO 2023

AÑO SEMANA PUNTO DE MUESTREO COLABORA AÑOS

2024

13

ALICANTE

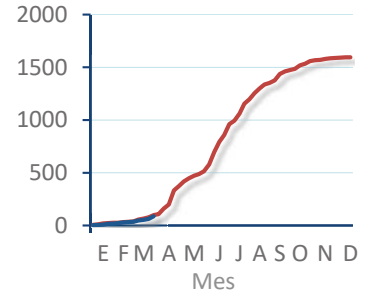
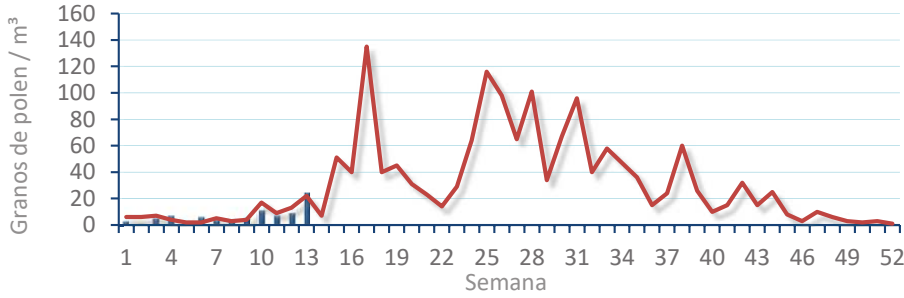


TIPOS

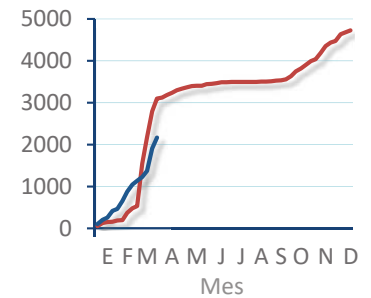
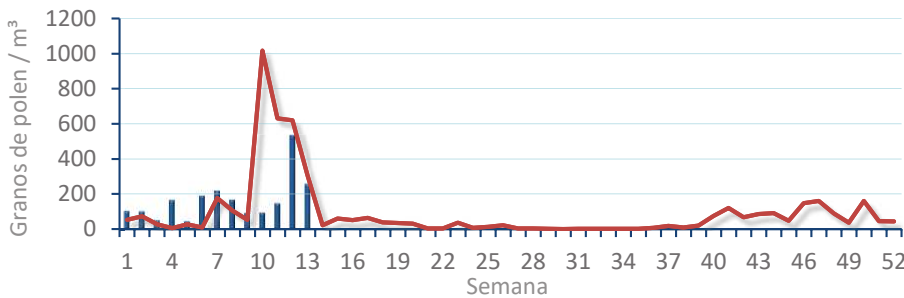
EVOLUCIÓN SEMANAL

DATOS AGRUPADOS

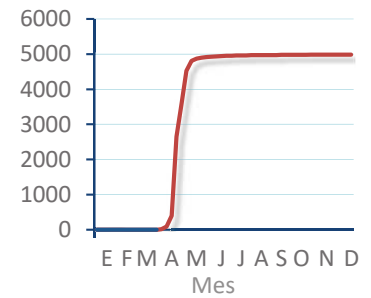
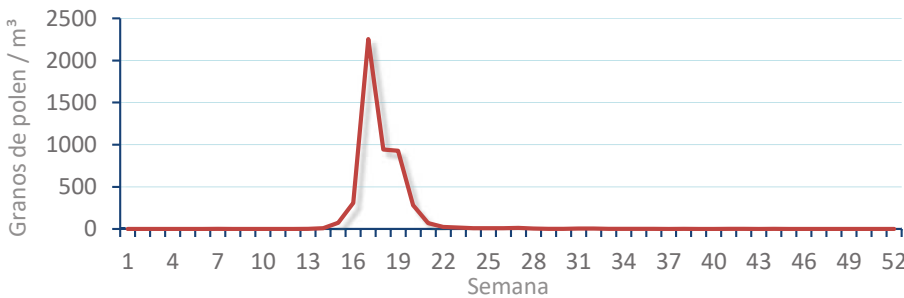
Amaranthaceae
(Cenizo, salsola)



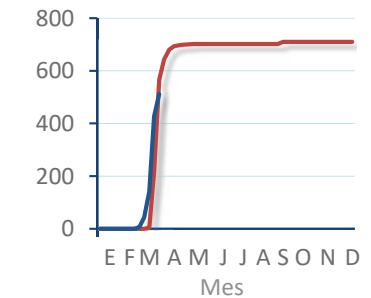
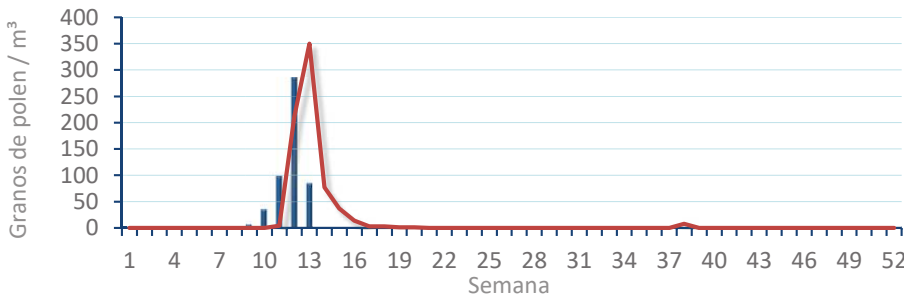
Cupres. / Taxac.
(Ciprés, enebro)



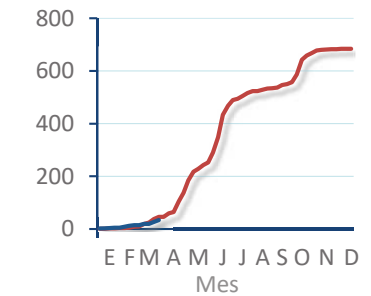
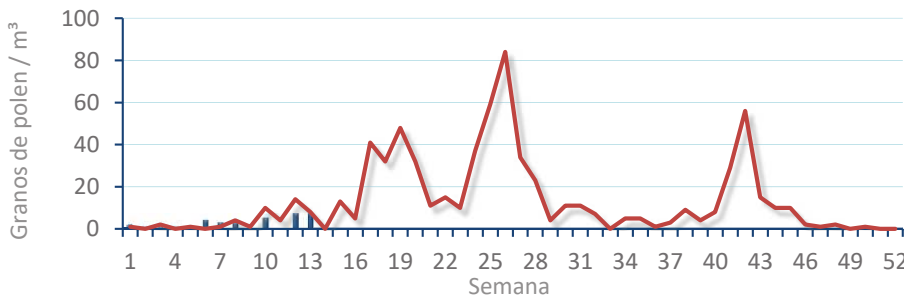
Olea europaea
(Olivo)



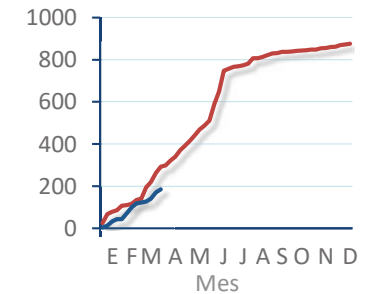
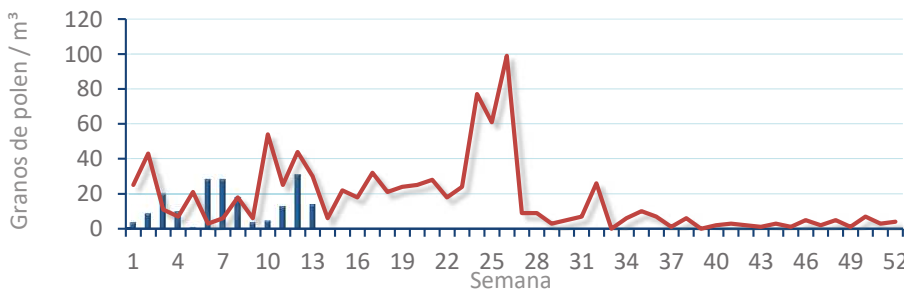
Platanus sp.
(Plátano de sombra)



Poaceae
(Gramíneas)



Urticaceae
(Ortigas, parietarias)



POLEN AMBIENTAL RESUMEN GRÁFICO

CASTELLÓN

L M X J V S D
25 26 27 28 29 30 31

Marzo

2024

SEMANA

13

COLABORA

LETIPharma
desde 1919

ÁRBOLES

Cupres., Taxac.
(Cipreses, enebros)



Olea europaea
(Olivo)



Platanus sp.
(Plátano de sombra)



TIPOS POLÍNICOS PRINCIPALES

NIVELES

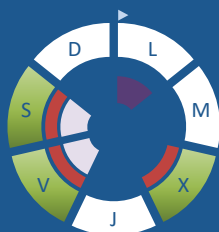
LLUVIA

Litros/m³



HIERBAS

Amaranthaceae
(Cenizos, salsolas)



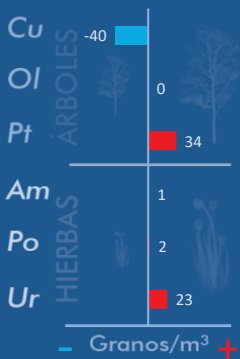
Poaceae
(Gramíneas)



Urticaceae
(Ortigas, parietarias)



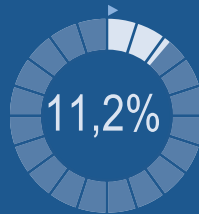
VARIACIÓN RESPECTO A LA SEMANA ANTERIOR



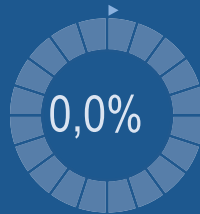
TIPOS POLÍNICOS PRINCIPALES EN PORCENTAJES



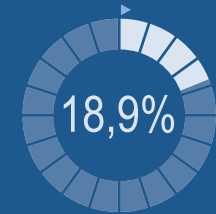
Cupres., Taxac.
(Cipreses, enebros)



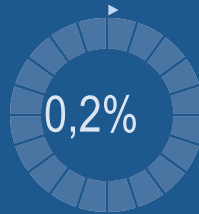
Olea europaea
(Olivo)



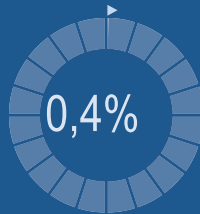
Platanus sp.
(Plátano de sombra)



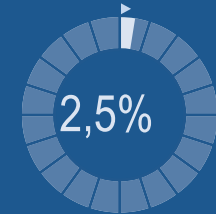
Amaranthaceae
(Cenizos, salsolas)



Poaceae
(Gramíneas)



Urticaceae
(Ortigas, parietarias)



METEOROLOGÍA

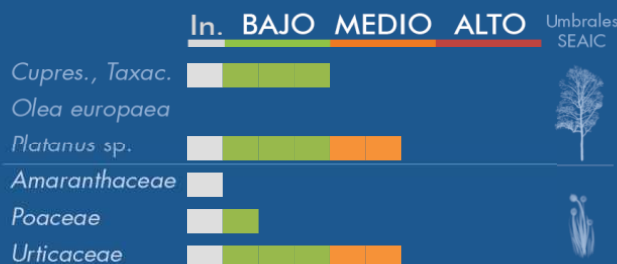
22,7 °C

7,1 °C

18,4 L/m²

PRIMAVERA

PORCENTAJE DE POBLACIÓN SENSIBLE POTENCIALMENTE AFECTADA*



*(Se considera el día con el valor más alto de la semana)
In. = Inapreciable

POLEN TOTAL

1655

Granos/m³

SEMANA ANTERIOR

1811

VARIACIÓN SEMANAL

-156

CAPTADOR:
Burkard
Spore Trap

INFORME:

Javier Suárez

CONCENTRACIONES DE POLEN EN EL AMBIENTE

AÑO	SEMANA	PUNTO DE MUESTREO	COLABORA	TOTAL
-----	--------	-------------------	----------	-------

2024

13

CASTELLÓN



1655 grn/m³

ESTACIÓN	>>PRIMAVERA<<	VERANO	OTOÑO	INVIERNO	TOTAL SEMANA
----------	---------------	--------	-------	----------	--------------

PRINCIPALES TIPOS POLÍNICOS

TIPO POLÍNICO	LUNES 25-mar.	MARTES 26-mar.	MIÉRCOLES 27-mar.	JUEVES 28-mar.	VIERNES 29-mar.	SÁBADO 30-mar.	DOMINGO 31-mar.	TOTAL SEMANA
<i>Amaranthaceae</i> (Cenizo, salsola)			1		1	1		3
<i>Cupres./Taxac.</i> (Ciprés, enebro)	10	32	27	25	41	37	14	186
<i>Olea</i> (Olivo)								0
<i>Platanus</i> (Plátano de sombra)	2	85	28	60	53	14	71	313
<i>Poaceae</i> (Gramíneas)		1		1	2	1	1	6
<i>Urticaceae</i> (Ortiga, parietaria)	1	2	5	14	11	7	2	42

Niveles de polen: ■ altos, ■ medios, ■ bajos, ■ nulos

OTROS TIPOS POLÍNICOS

<i>Broussonetia</i> (Morera del papel)	5	2	3	9	41	7	4
<i>Mercurialis</i> (Mercurial)				1		1	2
<i>Morus</i> (Morera)	13	195	77	126	107	52	45
<i>Palmae</i> (Palmeras)			1	1	4	1	
<i>Pinaceae</i> (Pinos, cedros)	9	52	111	32	33	38	45
<i>Pistacia</i> (Lentisco)			1	1	1		2
<i>Plantago</i> (Llantén)				1	1	1	
<i>Populus</i> (Chopo)			1	1			
<i>Quercus</i> (Encina, alcornoque)	1	23	4		5	4	2
<i>Urtica membranacea</i>	1			6	3	3	
OTROS	1	10	4	6	3	1	1

SUMA

43 402 263 284 306 168 189

Datos en granos/m³ de aire

ESPORAS

Alternaria

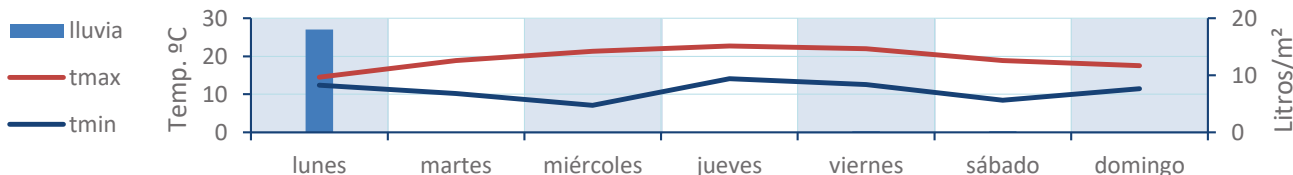
0 37 38 25 15 7 14

Datos en esporas/m³ de aire

Responsable análisis: Javier Suárez

Situación captador: Hospital General de Castellón

METEO



REPRESENTACIÓN GRÁFICA

AÑO

SEMANA

PUNTO DE MUESTREO

COLABORA

TOTAL

2024

13

CASTELLÓN



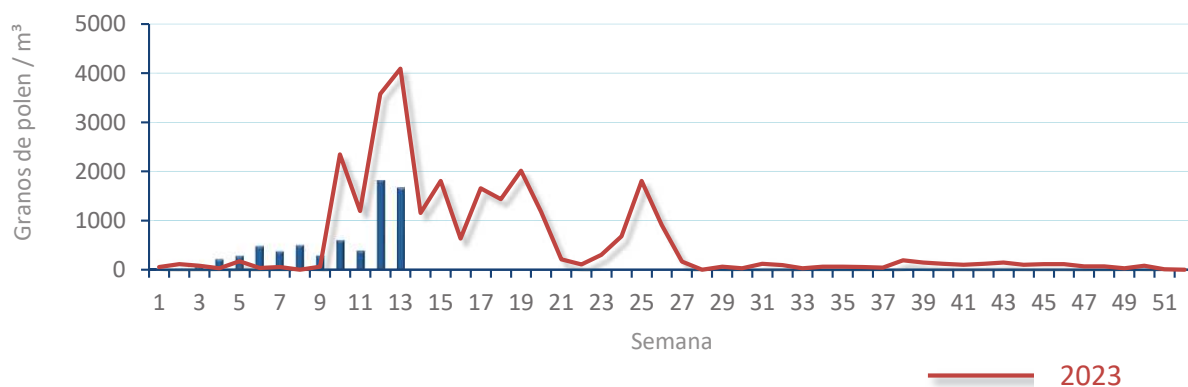
1655
gn/m³

POLEN

NIVELES DE POLEN DE LA ÚLTIMA SEMANA

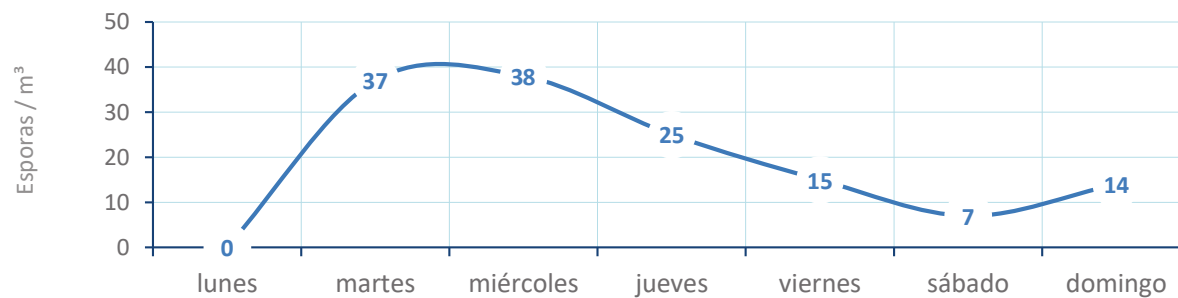


EVOLUCIÓN POLÍNICA SEMANAL

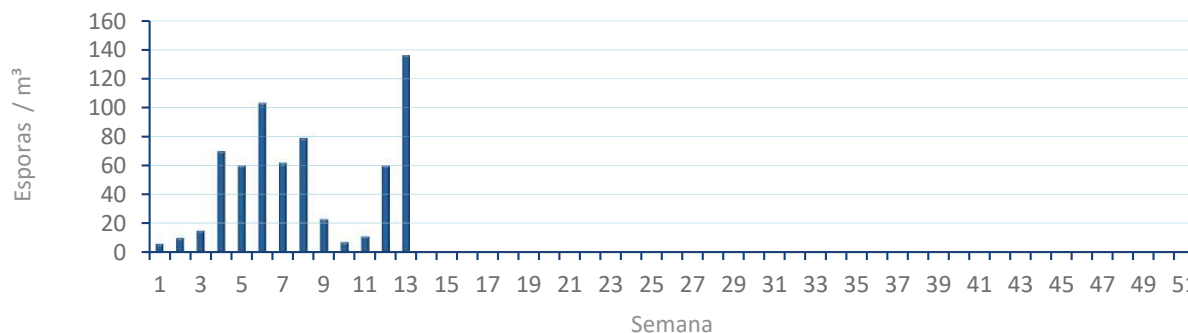


ALTERNARIA

NIVELES DE ALTERNARIA DE LA ÚLTIMA SEMANA



EVOLUCIÓN SEMANAL DE ALTERNARIA



COMPARACIÓN RESPECTO AL AÑO 2023

AÑO 2024 **SEMANA** 13 **PUNTO DE MUESTREO** CASTELLÓN **COLABORA** LETIPharma desde 1919 **AÑOS** 2023 2024

2024

13

CASTELLÓN

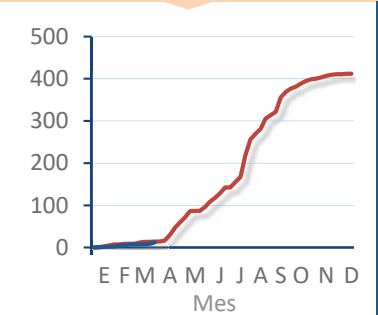
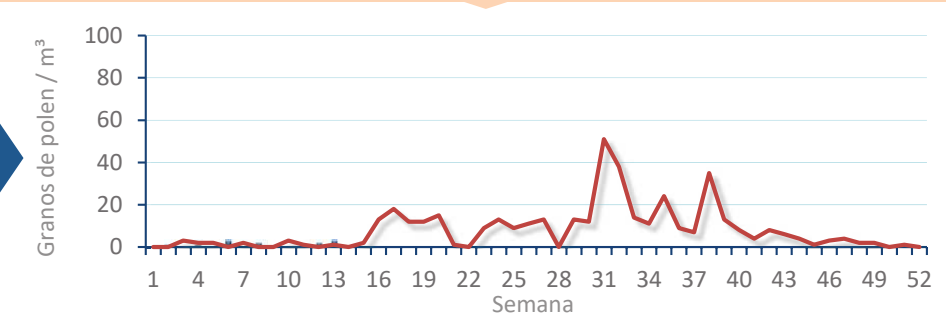


TIPOS

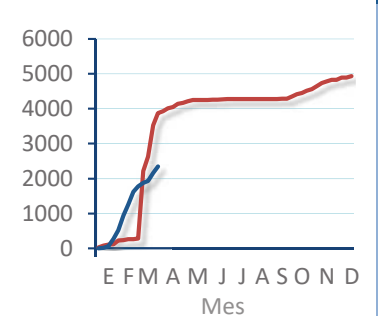
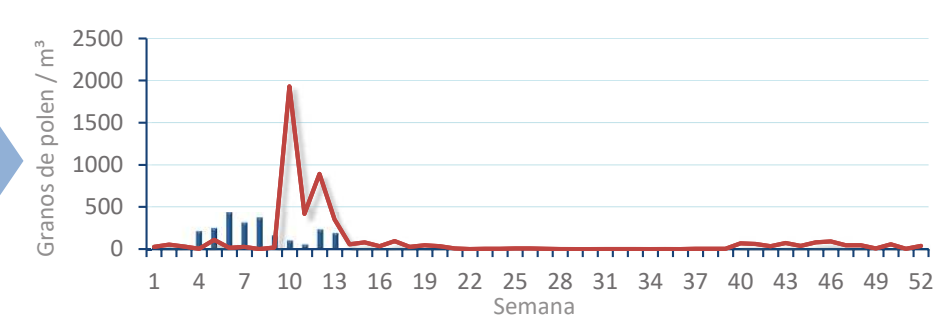
EVOLUCIÓN SEMANAL

DATOS AGRUPADOS

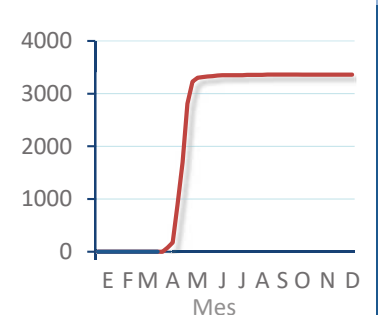
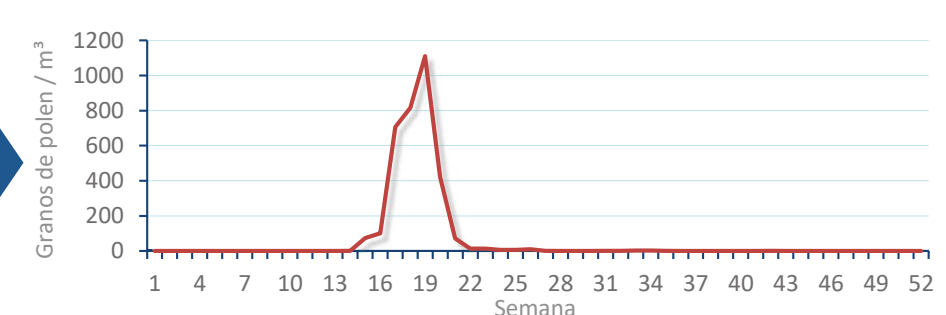
Amaranthaceae
(Cenizo, salsola)



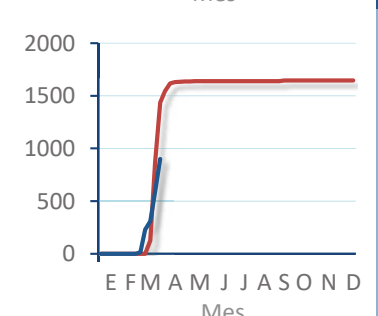
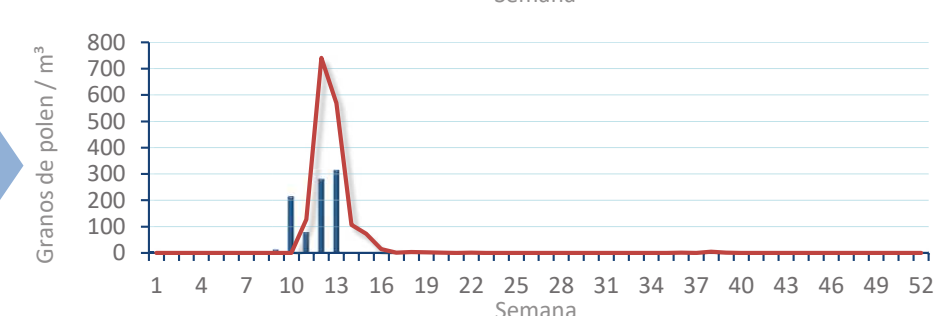
Cupres. / Taxac.
(Ciprés, enebro)



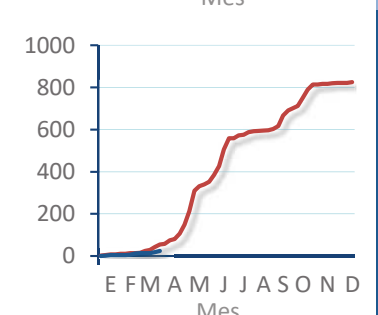
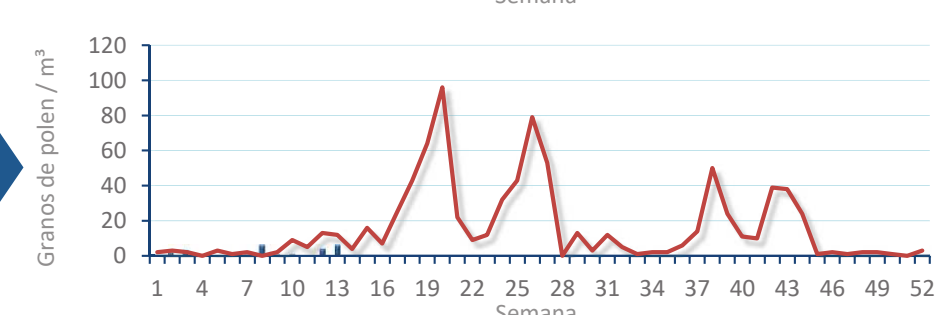
Olea europaea
(Olivo)



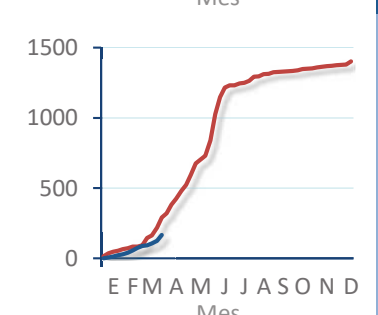
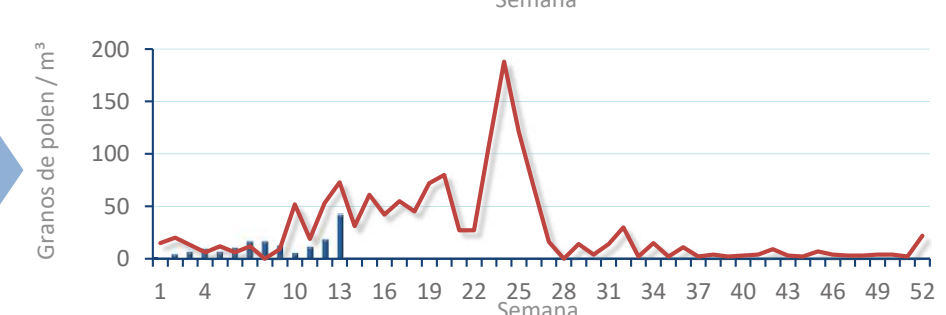
Platanus sp.
(Plátano de sombra)



Poaceae
(Gramíneas)



Urticaceae
(Ortigas, parietarias)



POLEN AMBIENTAL RESUMEN GRÁFICO



PEGO

L M X J V S D
25 26 27 28 29 30 31

Marzo

2024

SEMANA

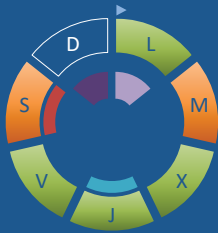
13

COLABORA

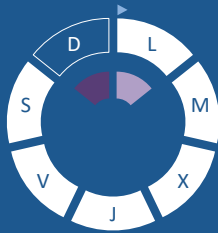
LETIPharma
desde 1919

ÁRBOLES

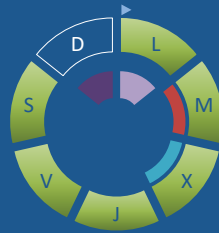
Cupres., Taxac.
(Cipreses, enebros)



Olea europaea
(Olivo)

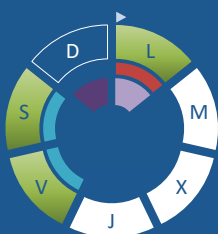


Platanus sp.
(Plátano de sombra)

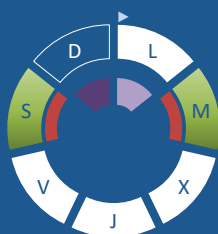


HIERBAS

Amaranthaceae
(Cenizos, salsolas)



Poaceae
(Gramíneas)



Urticaceae
(Ortigas, parietarias)



TIPOS POLÍNICOS PRINCIPALES

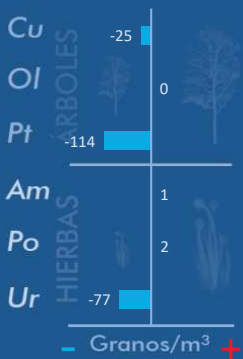
NIVELES

LLUVIA

Litros/m³



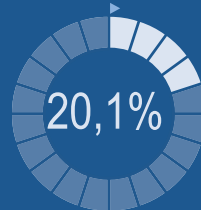
VARIACIÓN RESPECTO A LA SEMANA ANTERIOR



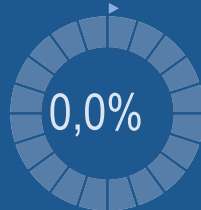
TIPOS POLÍNICOS PRINCIPALES EN PORCENTAJES



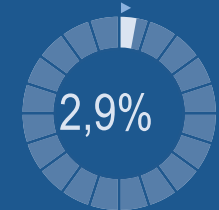
Cupres., Taxac.
(Cipreses, enebros)



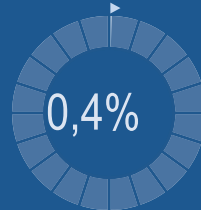
Olea europaea
(Olivo)



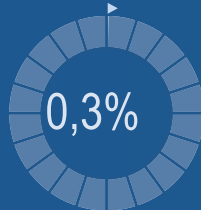
Platanus sp.
(Plátano de sombra)



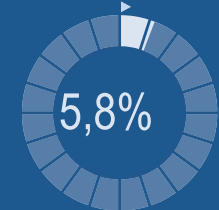
Amaranthaceae
(Cenizos, salsolas)



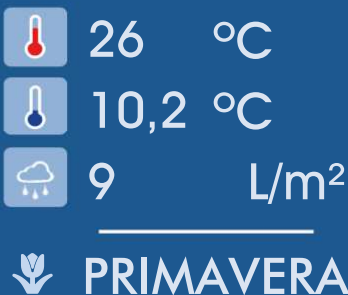
Poaceae
(Gramíneas)



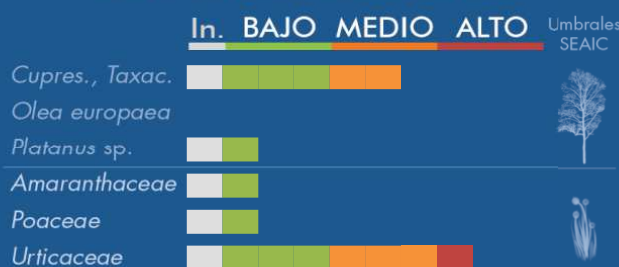
Urticaceae
(Ortigas, parietarias)



METEOROLOGÍA



PORCENTAJE DE POBLACIÓN SENSIBLE POTENCIALMENTE AFECTADA*



*(Se considera el día con el valor más alto de la semana)
In. = Inapreciable

POLEN TOTAL

1214

Granos/m³

SEMANA ANTERIOR: 1515

VARIACIÓN SEMANAL: -301

CAPTADOR: Burkard Spore Trap
INFORME: J.S. Javier Suárez

CONCENTRACIONES DE POLEN EN EL AMBIENTE

AÑO	SEMANA	PUNTO DE MUESTREO	COLABORA	TOTAL
-----	--------	-------------------	----------	-------

2024

13

PEGO



1214
grn/m³

ESTACIÓN	>>PRIMAVERA<<	VERANO	OTOÑO	INVIERNO	TOTAL
----------	---------------	--------	-------	----------	-------

PRINCIPALES TIPOS POLÍNICOS

TIPO POLÍNICO	LUNES 25-mar.	MARTES 26-mar.	MIÉRCOLES 27-mar.	JUEVES 28-mar.	VIERNES 29-mar.	SÁBADO 30-mar.	DOMINGO 31-mar.	TOTAL SEMANA
<i>Amaranthaceae</i> (Cenizo, salsola)	3				1	1		5
<i>Cupres./Taxac.</i> (Ciprés, enebro)	25	58	39	12	17	93		244
<i>Olea</i> (Olivo)								0
<i>Platanus</i> (Plátano de sombra)	9	10	1	3	4	8		35
<i>Poaceae</i> (Gramíneas)		2				2		4
<i>Urticaceae</i> (Ortiga, parietaria)	12	9	10	8	3	29		71

Niveles de polen: ■ altos, ■ medios, ■ bajos, nulos

OTROS TIPOS POLÍNICOS

<i>Broussonetia</i> (Morera del papel)	33	47	12	17	51	35	S
<i>Fraxinus</i> (Fresno)		1					I
<i>Mercurialis</i> (Mercurial)		1		2			N
<i>Morus</i> (Morera)	45	66	11	17	18	24	
<i>Palmae</i> (Palmeras)	5	4	4	1		5	D
<i>Pinaceae</i> (Pinos, cedros)	19	98	33	43	78	52	A
<i>Pistacia</i> (Lentisco)	2	3	6	1	1	6	T
<i>Plantago</i> (Llantén)		1	1				O
<i>Quercus</i> (Encina, alcornoque)	5	27	2		2	6	S
<i>Urtica membranacea</i>	15	13	3	4	11	9	
OTROS	2	6	2	1	3	1	

SUMA	175	346	124	109	189	271	0	
-------------	------------	------------	------------	------------	------------	------------	----------	--

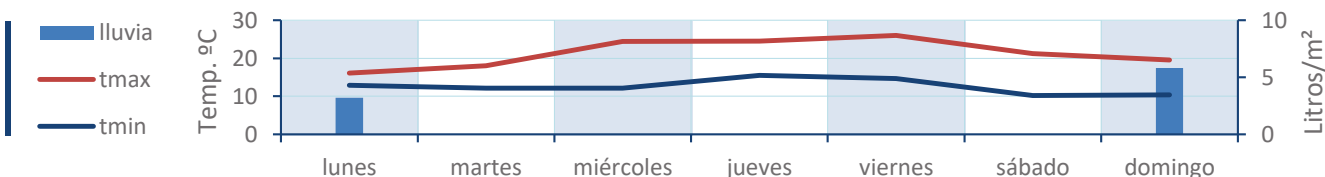
Datos en granos/m³ de aire

ESPORAS	Alternaria	10	82	15	20	29	28	0	
----------------	-------------------	----	----	----	----	----	----	---	--

Datos en esporas/m³ de aire

Responsable análisis: Javier Suárez
Situación captador: Colegio San Antonio

METEO



REPRESENTACIÓN GRÁFICA

AÑO

SEMANA

PUNTO DE MUESTREO

COLABORA

TOTAL

2024

13

PEGO



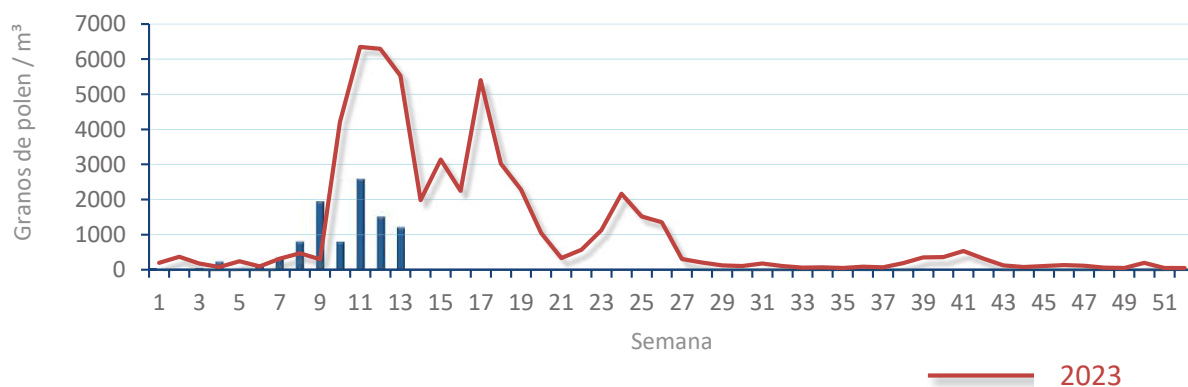
1214
gn/m³

POLEN

NIVELES DE POLEN DE LA ÚLTIMA SEMANA



EVOLUCIÓN POLÍNICA SEMANAL

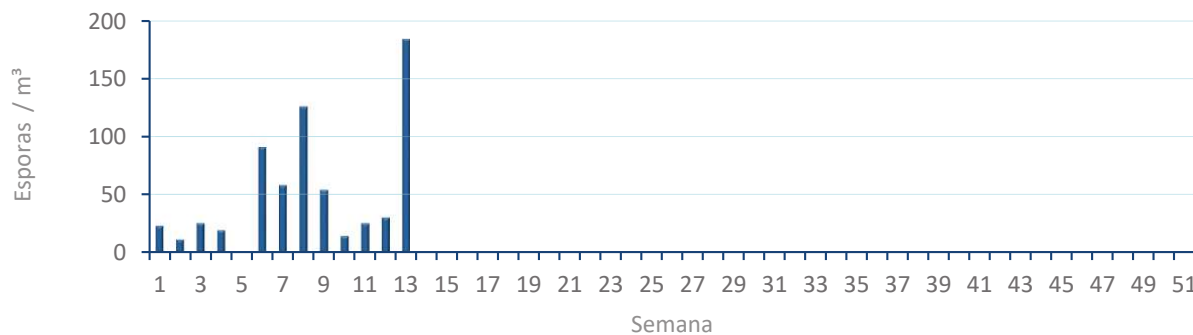


ALTERNARIA

NIVELES DE ALTERNARIA DE LA ÚLTIMA SEMANA



EVOLUCIÓN SEMANAL DE ALTERNARIA



COMPARACIÓN RESPECTO AL AÑO 2023

AÑO

SEMANA

PUNTO DE MUESTREO

COLABORA

AÑOS

2024

13

PEGO

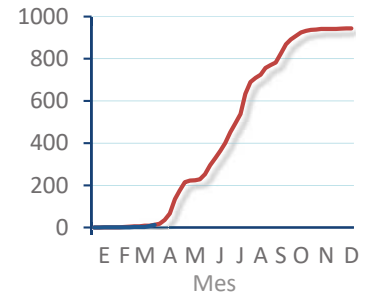
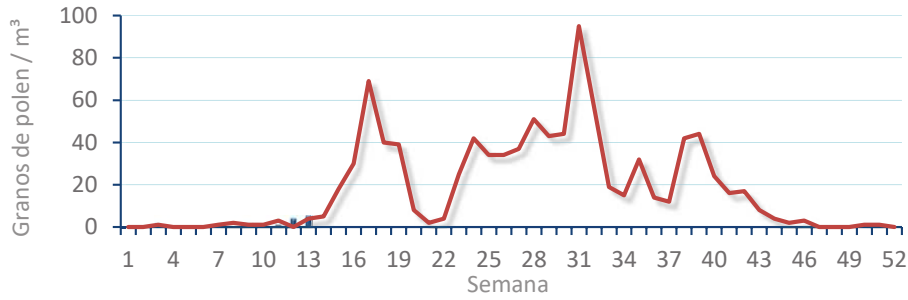


TIPOS

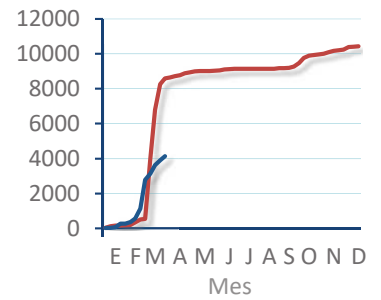
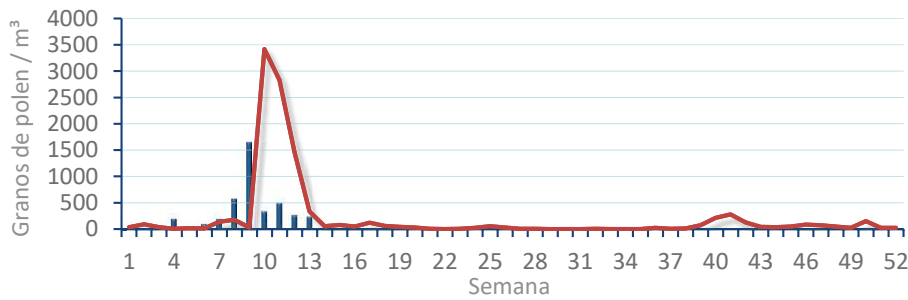
EVOLUCIÓN SEMANAL

DATOS AGRUPADOS

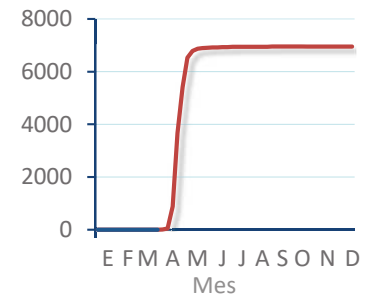
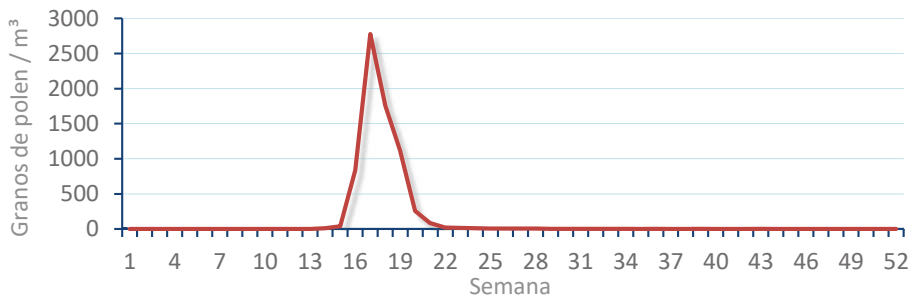
Amaranthaceae
(Cenizo, salsola)



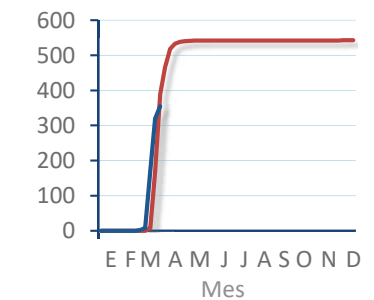
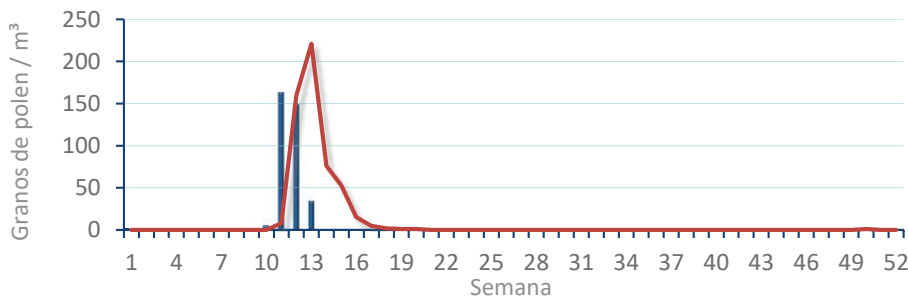
Cupres. / Taxac.
(Ciprés, enebro)



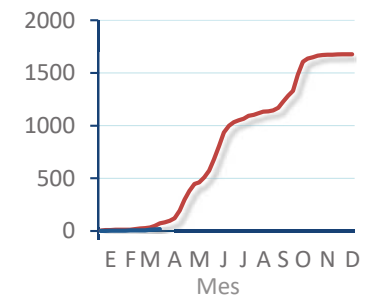
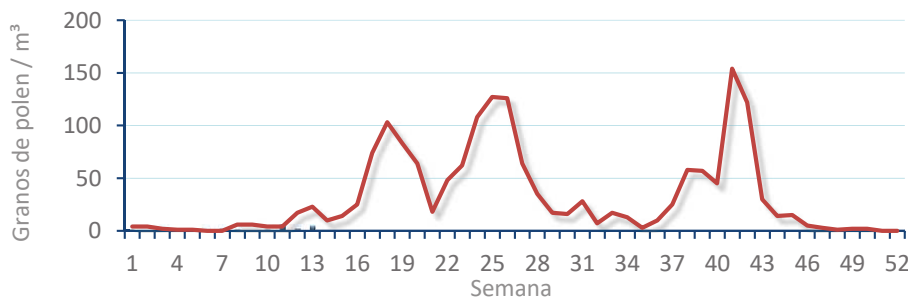
Olea europaea
(Olivo)



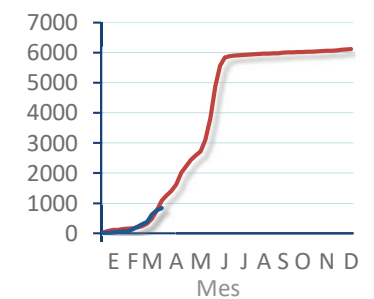
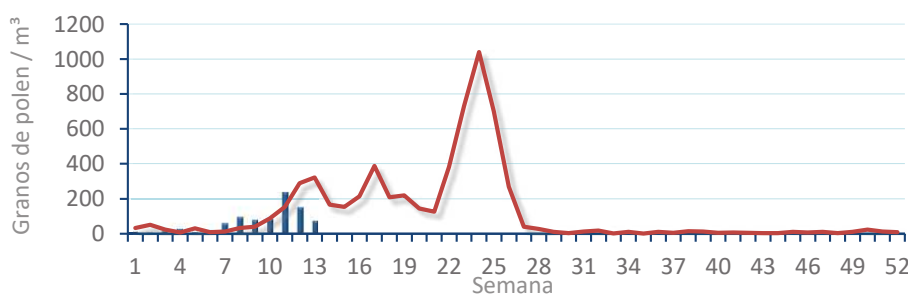
Platanus sp.
(Plátano de sombra)



Poaceae
(Gramíneas)



Urticaceae
(Ortigas, parietarias)



POLEN AMBIENTAL RESUMEN GRÁFICO

VALENCIA

L M X J V S D
25 26 27 28 29 30 31

Marzo

2024

SEMANA

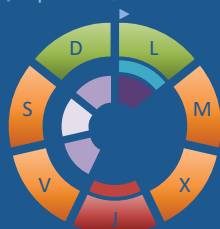
13

COLABORA

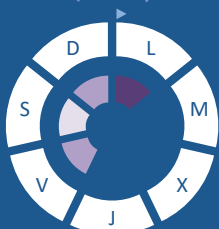
LETIPharma
desde 1919

ÁRBOLES

Cupres., Taxac.
(Cipreses, enebros)



Olea europaea
(Olivo)



Platanus sp.
(Plátano de sombra)



TIPOS POLÍNICOS PRINCIPALES

NIVELES

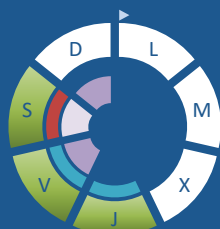
LLUVIA

Litros/m³



HIERBAS

Amaranthaceae
(Cenizos, salsolas)



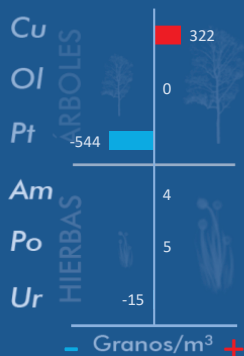
Poaceae
(Gramíneas)



Urticaceae
(Ortigas, parietarias)

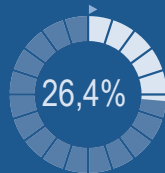


VARIACIÓN RESPECTO A LA SEMANA ANTERIOR

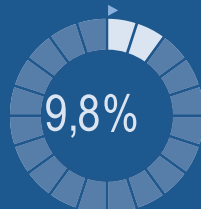


TIPOS POLÍNICOS PRINCIPALES EN PORCENTAJES

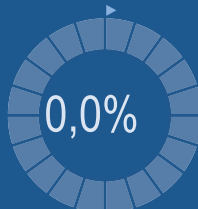
RESTO



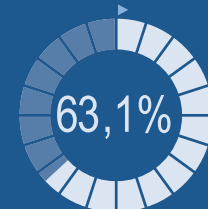
Cupres., Taxac.
(Cipreses, enebros)



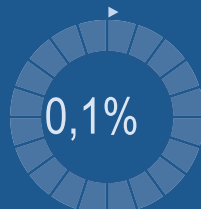
Olea europaea
(Olivo)



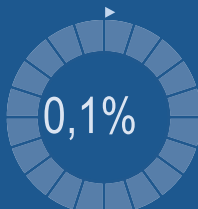
Platanus sp.
(Plátano de sombra)



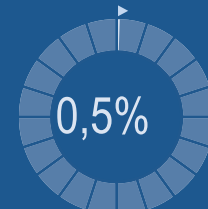
Amaranthaceae
(Cenizos, salsolas)



Poaceae
(Gramíneas)



Urticaceae
(Ortigas, parietarias)



METEOROLOGÍA

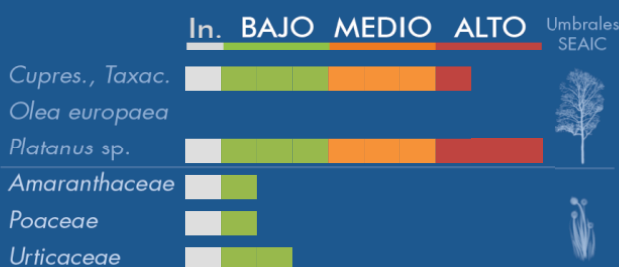
25,7 °C

9 °C

16,8 L/m²

PRIMAVERA

PORCENTAJE DE POBLACIÓN SENSIBLE POTENCIALMENTE AFECTADA*



*(Se considera el día con el valor más alto de la semana)
In. = Inapreciable

POLEN TOTAL

5619

Granos/m³

SEMANA ANTERIOR

5427

VARIACIÓN SEMANAL

+ 192

CAPTADOR:
Burkard
Spore Trap

INFORME:
J.S.
Javier Suárez

CONCENTRACIONES DE POLEN EN EL AMBIENTE

AÑO	SEMANA	PUNTO DE MUESTREO	COLABORA	TOTAL
-----	--------	-------------------	----------	-------

2024

13

VALENCIA



5619 grn/m³

ESTACIÓN	>>PRIMAVERA<<	VERANO	OTOÑO	INVIERNO	
----------	---------------	--------	-------	----------	--

PRINCIPALES TIPOS POLÍNICOS

TIPO POLÍNICO	LUNES 25-mar.	MARTES 26-mar.	MIÉRCOLES 27-mar.	JUEVES 28-mar.	VIERNES 29-mar.	SÁBADO 30-mar.	DOMINGO 31-mar.	TOTAL SEMANA
<i>Amaranthaceae</i> (Cenizo, salsola)				1	1	3		5
<i>Cupres./Taxac.</i> (Ciprés, enebro)	14	81	118	155	71	65	48	552
<i>Olea</i> (Olivo)								0
<i>Platanus</i> (Plátano de sombra)	105	620	421	428	1134	447	390	3545
<i>Poaceae</i> (Gramíneas)		2	4		1			7
<i>Urticaceae</i> (Ortiga, parietaria)	1	6	5	7	5	3	2	29

Niveles de polen: altos (rojo), medios (amarillo), bajos (verde), nulos (gris)

OTROS TIPOS POLÍNICOS

<i>Acer</i> (Arce)				5	2	1		
<i>Broussonetia</i> (Morera del papel)				1	6	1	1	
<i>Celtis</i> (Almez)		3	7	5	6	2	5	
<i>Morus</i> (Morera)	9	164	117	123	158	38	41	
<i>Palmae</i> (Palmeras)	4	70	43	14	14	8	10	
<i>Pinaceae</i> (Pinos, cedros)	5	210	74	37	36	14	31	
<i>Pistacia</i> (Lentisco)		1	2		1			
<i>Plantago</i> (Llantén)		2		1	2	1		
<i>Quercus</i> (Encina, alcornoque)		97	17	8	5	2	3	
<i>Urtica membranacea</i>	2	3	5	10	7	2	1	
OTROS	1	10	6	4	7	9	7	

SUMA

141	1269	819	799	1456	596	539
-----	------	-----	-----	------	-----	-----

Datos en granos/m³ de aire

ESPORAS

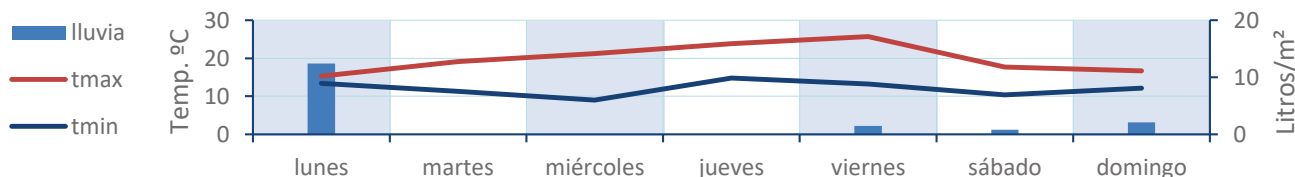
Alternaria

2	25	20	11	18	6	5
---	----	----	----	----	---	---

Datos en esporas/m³ de aire

Responsable análisis: Javier Suárez
Situación captador: Hospital Clínico de Valencia

METEO



REPRESENTACIÓN GRÁFICA

AÑO

SEMANA

PUNTO DE MUESTREO

COLABORA

TOTAL

2024

13

VALENCIA

LETIPharma
desde 1919

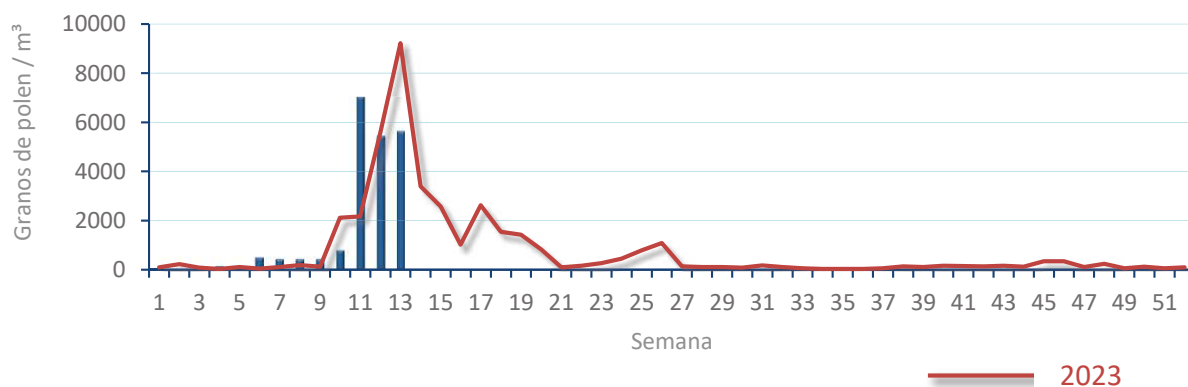
5619
gn/m³

POLEN

NIVELES DE POLEN DE LA ÚLTIMA SEMANA

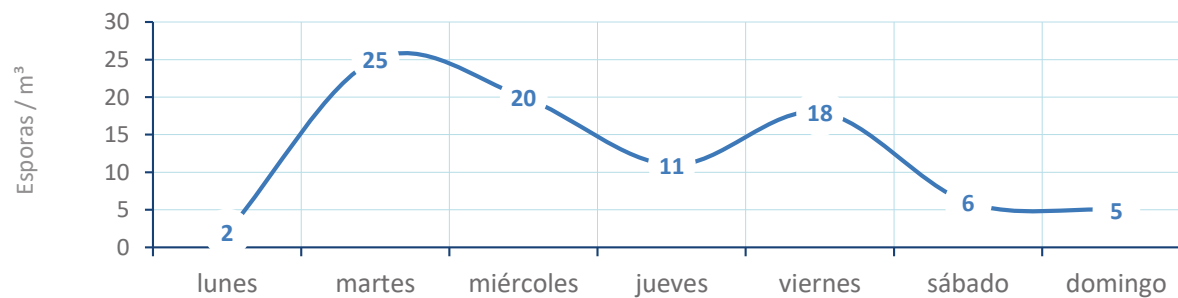


EVOLUCIÓN POLÍNICA SEMANAL

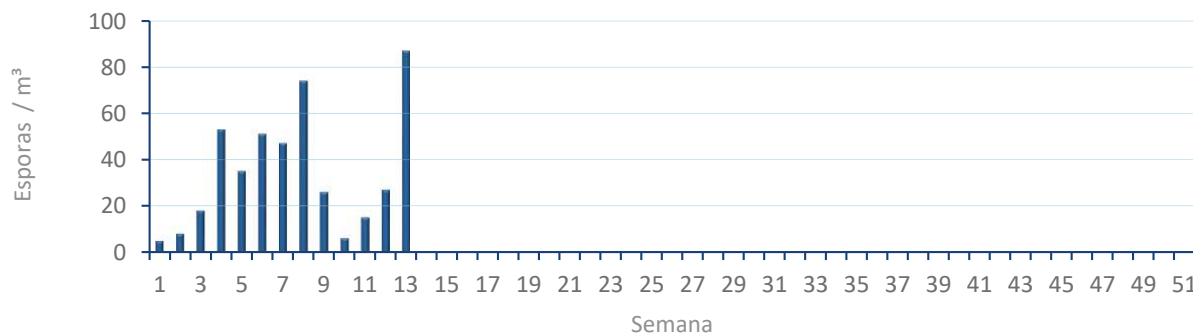


ALTERNARIA

NIVELES DE ALTERNARIA DE LA ÚLTIMA SEMANA



EVOLUCIÓN SEMANAL DE ALTERNARIA



COMPARACIÓN RESPECTO AL AÑO 2023

AÑO

SEMANA

PUNTO DE MUESTREO

COLABORA

AÑOS

2024

13

VALENCIA

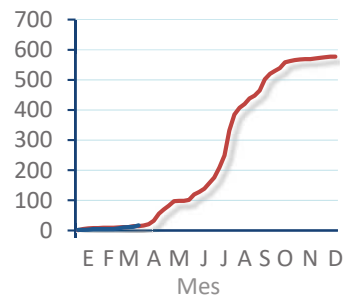
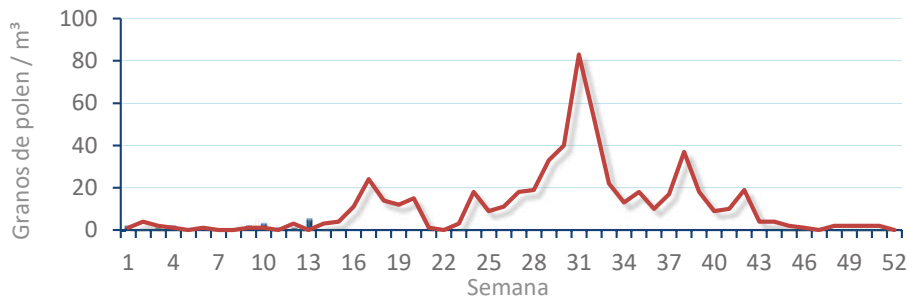


TIPOS

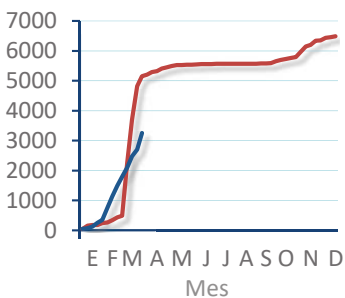
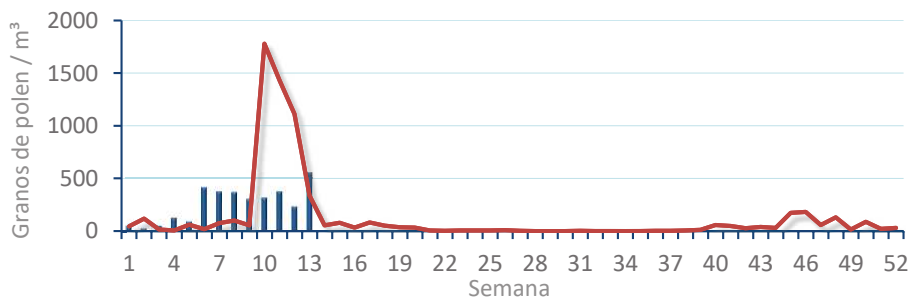
EVOLUCIÓN SEMANAL

DATOS AGRUPADOS

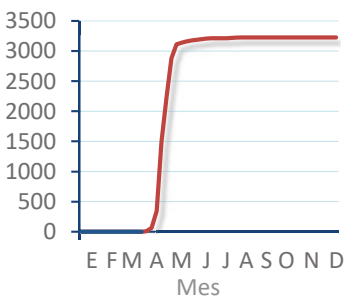
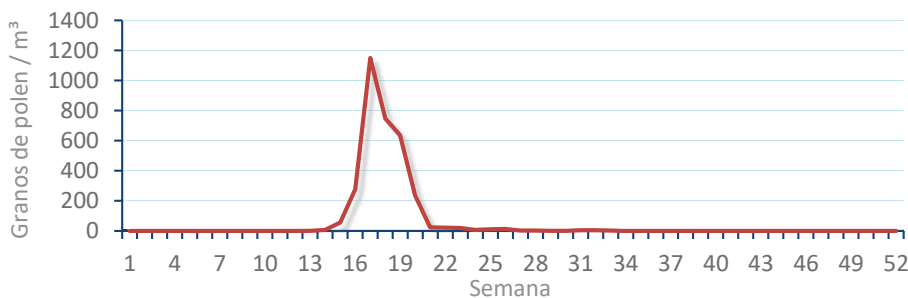
Amaranthaceae
(Cenizo, salsola)



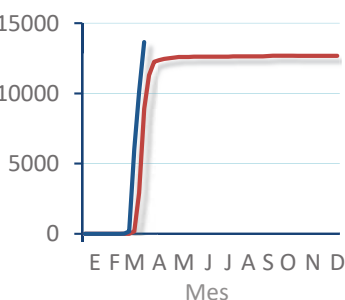
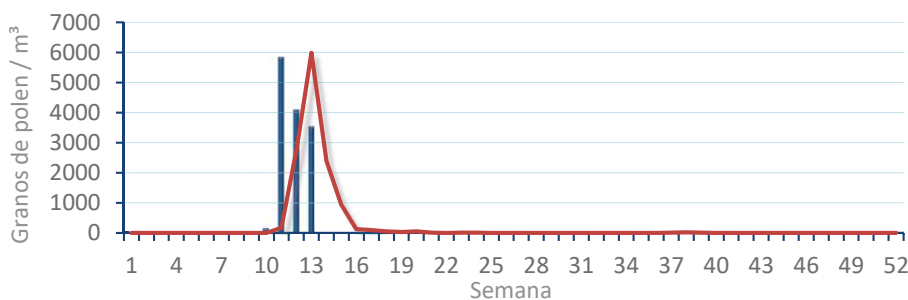
Cupres. / Taxac.
(Ciprés, enebro)



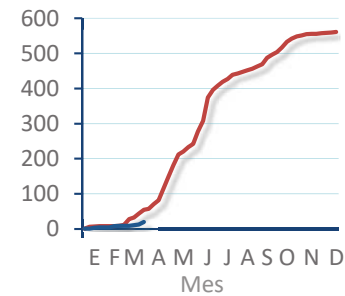
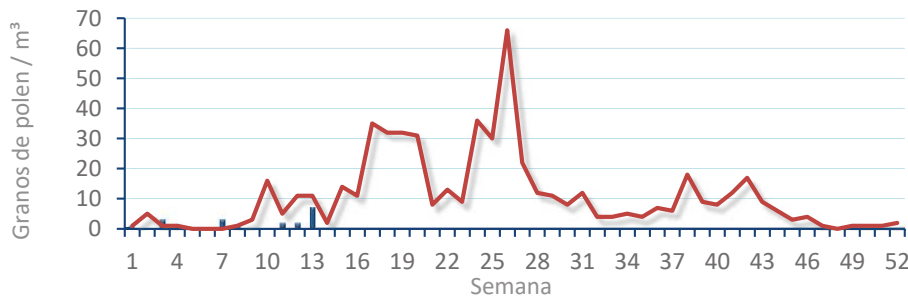
Olea europaea
(Olivo)



Platanus sp.
(Plátano de sombra)



Poaceae
(Gramíneas)



Urticaceae
(Ortigas, parietarias)

