

POLEN AMBIENTAL RESUMEN GRÁFICO

ALICANTE

L M X J V S D
18 19 20 21 22 23 24

Marzo

2024

SEMANA

12

COLABORA

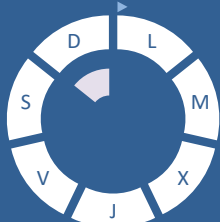
LETIPharma
desde 1919

ÁRBOLES

Cupres., Taxac.
(Cipreses, enebros)



Olea europaea
(Olivo)



Platanus sp.
(Plátano de sombra)



TIPOS POLÍNICOS PRINCIPALES

NIVELES

LLUVIA

Litros/m³



HIERBAS

Amaranthaceae
(Cenizos, salsolas)



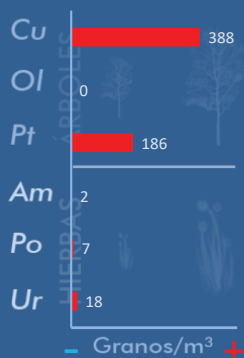
Poaceae
(Gramíneas)



Urticaceae
(Ortigas, parietarias)



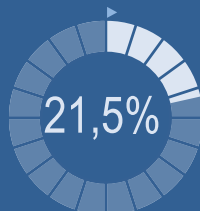
VARIACIÓN RESPECTO A LA SEMANA ANTERIOR



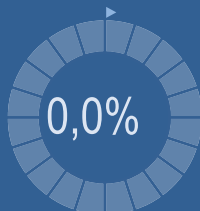
TIPOS POLÍNICOS PRINCIPALES EN PORCENTAJES



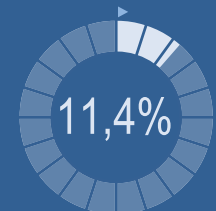
Cupres., Taxac.
(Cipreses, enebros)



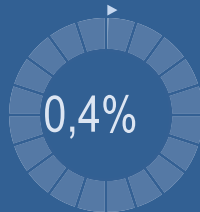
Olea europaea
(Olivo)



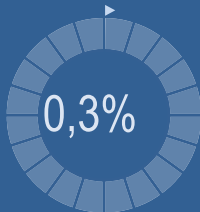
Platanus sp.
(Plátano de sombra)



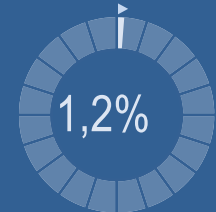
Amaranthaceae
(Cenizos, salsolas)



Poaceae
(Gramíneas)



Urticaceae
(Ortigas, parietarias)

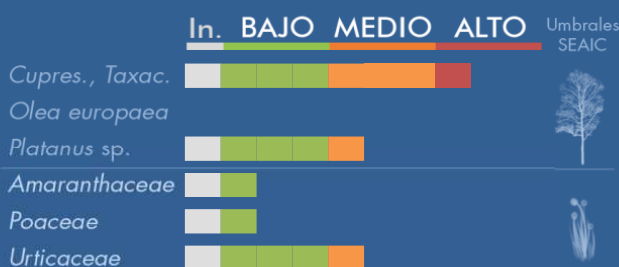


METEOROLOGÍA



PRIMAVERA

PORCENTAJE DE POBLACIÓN SENSIBLE POTENCIALMENTE AFECTADA*



*(Se considera el día con el valor más alto de la semana)
In. = Inapreciable

POLEN TOTAL

2490

Granos/m³

SEMANA ANTERIOR	VARIACIÓN SEMANAL
703	+1787
CAPTADOR: Burkard Spore Trap	INFORME: Javier Suárez

CONCENTRACIONES DE POLEN EN EL AMBIENTE

AÑO	SEMANA	PUNTO DE MUESTREO	COLABORA	TOTAL
-----	--------	-------------------	----------	-------

2024

12

ALICANTE

LETIPharma desde 1919

2490 grn/m³

ESTACIÓN	>>PRIMAVERA<<	VERANO	OTOÑO	INVIERNO	TOTAL SEMANA
----------	---------------	--------	-------	----------	--------------

PRINCIPALES TIPOS POLÍNICOS

TIPO POLÍNICO	LUNES 18-mar.	MARTES 19-mar.	MIÉRCOLES 20-mar.	JUEVES 21-mar.	VIERNES 22-mar.	SÁBADO 23-mar.	DOMINGO 24-mar.	TOTAL SEMANA
<i>Amaranthaceae</i> (Cenizo, salsola)	1		2	3		2	1	9
<i>Cupres./Taxac.</i> (Ciprés, enebro)	25	15	145	159	25	52	114	535
<i>Olea</i> (Olivo)								0
<i>Platanus</i> (Plátano de sombra)	66	12	48	52	11	51	45	285
<i>Poaceae</i> (Gramíneas)			1			4	2	7
<i>Urticaceae</i> (Ortiga, parietaria)	1	3	12	6	3	2	4	31

Niveles de polen: altos (rojo), medios (naranja), bajos (verde), nulos (blanco)

OTROS TIPOS POLÍNICOS

<i>Broussonetia</i> (Morera del papel)			1	2	1			
<i>Celtis</i> (Almez)	1			2	2	1	3	
<i>Fraxinus</i> (Fresno)					1	15	22	
<i>Morus</i> (Morera)	130	17	186	106	112	80	63	
<i>Palmae</i> (Palmeras)	11	14	108	98	26	84	159	
<i>Phillyrea</i> (Labiérnago)	1		4	2		1	2	
<i>Pinaceae</i> (Pinos, cedros)	14	16	93	103	7	17	53	
<i>Pistacia</i> (Lentisco)	2	1	5	3	1		2	
<i>Populus</i> (Chopo)	2	1	5		1	1	4	
<i>Urtica membranacea</i>	1		5	5	2	2		
OTROS		1	2		1	8	10	

SUMA	255	80	617	541	193	320	484	
-------------	------------	-----------	------------	------------	------------	------------	------------	--

Datos en granos/m³ de aire

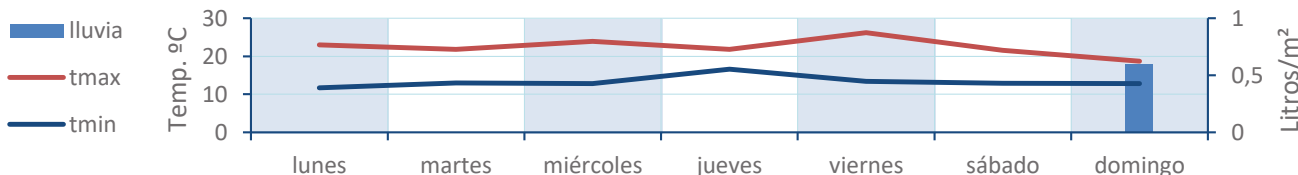
ESPORAS	Alternaria	3	0	2	6	2	5	0	
----------------	-------------------	---	---	---	---	---	---	---	--

Datos en esporas/m³ de aire

Responsable análisis: Javier Suárez

Situación captador: Hospital General Universitario de Alicante

METEO



REPRESENTACIÓN GRÁFICA

AÑO	SEMANA	PUNTO DE MUESTREO	COLABORA	TOTAL
-----	--------	-------------------	----------	-------

2024

12

ALICANTE



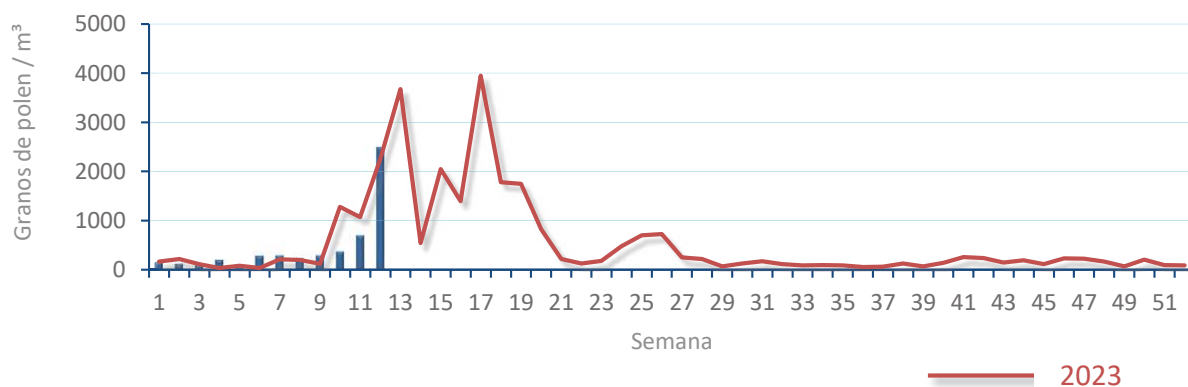
2490
gn/m³

POLEN

NIVELES DE POLEN DE LA ÚLTIMA SEMANA

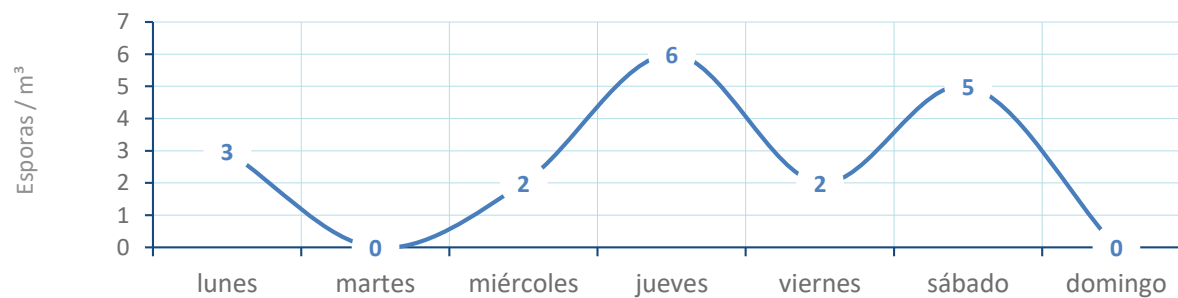


EVOLUCIÓN POLÍNICA SEMANAL

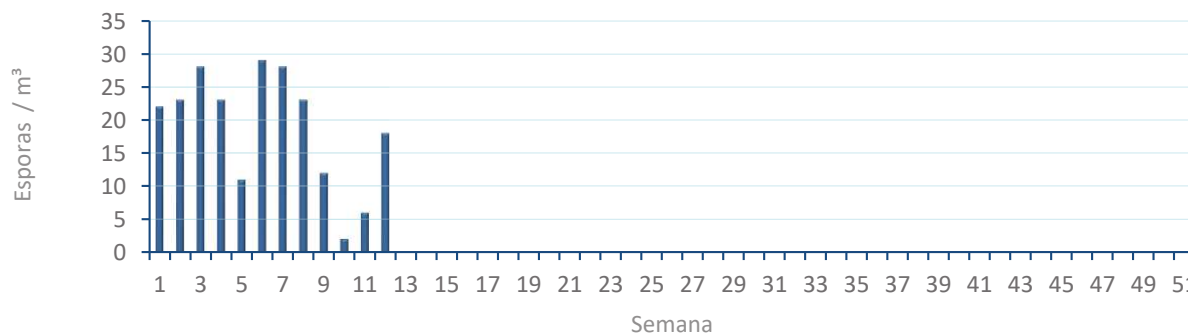


ALTERNARIA

NIVELES DE ALTERNARIA DE LA ÚLTIMA SEMANA



EVOLUCIÓN SEMANAL DE ALTERNARIA



COMPARACIÓN RESPECTO AL AÑO 2023

AÑO SEMANA PUNTO DE MUESTREO COLABORA AÑOS

2024

12

ALICANTE

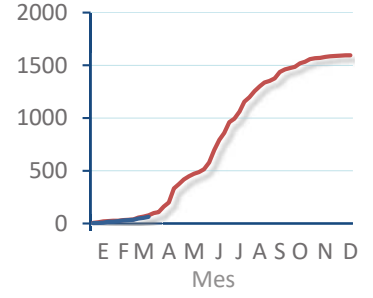
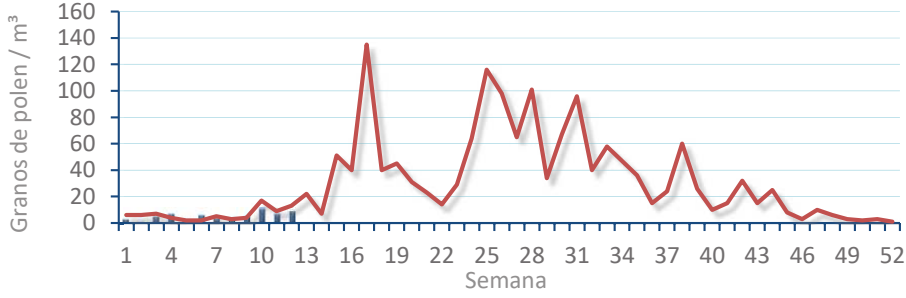


TIPOS

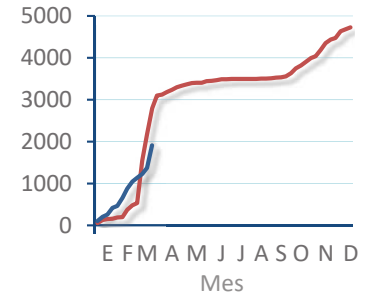
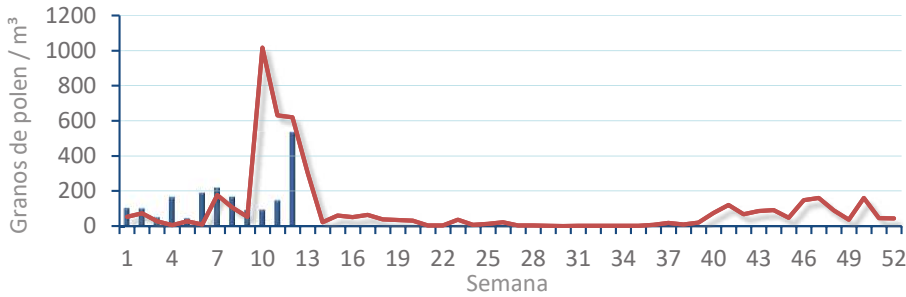
EVOLUCIÓN SEMANAL

DATOS AGRUPADOS

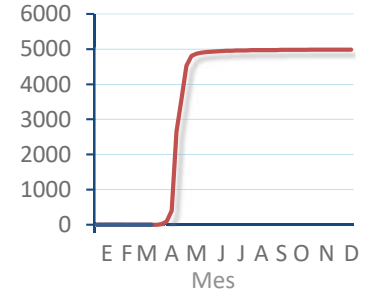
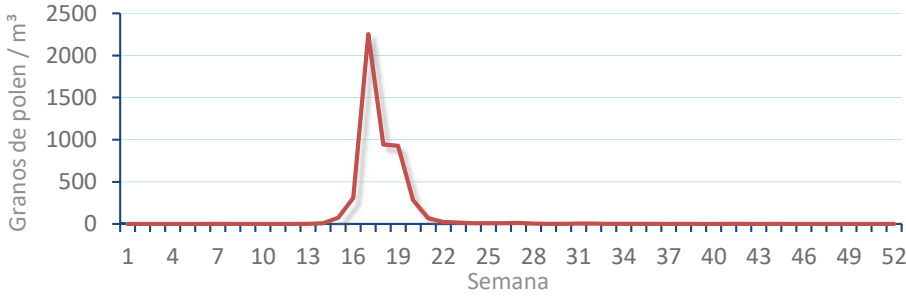
Amaranthaceae
(Cenizo, salsola)



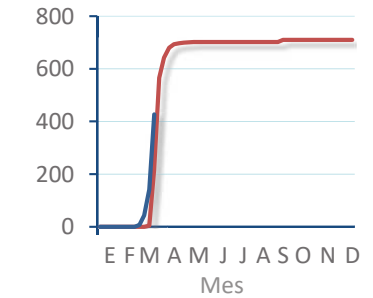
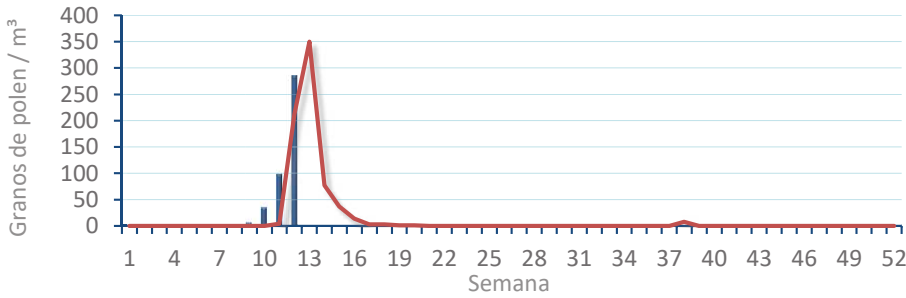
Cupres. / Taxac.
(Ciprés, enebro)



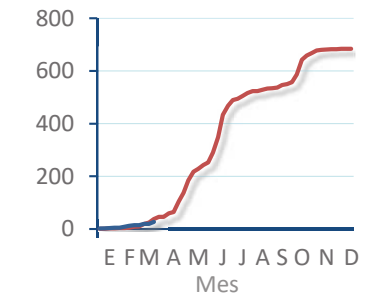
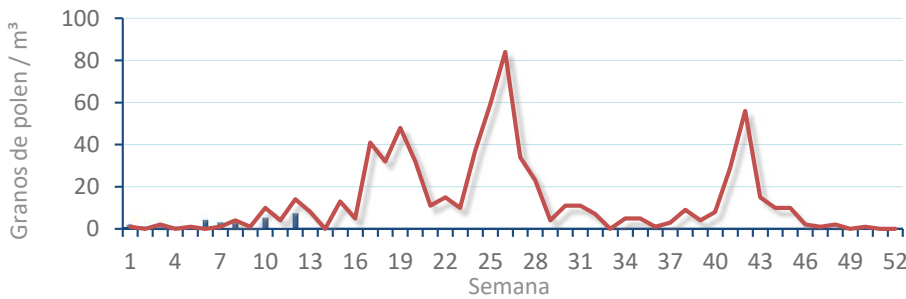
Olea europaea
(Olivo)



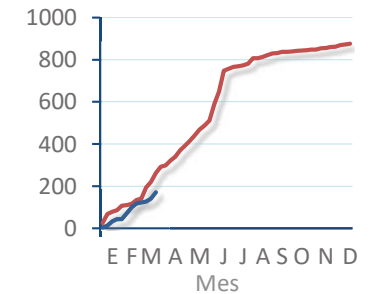
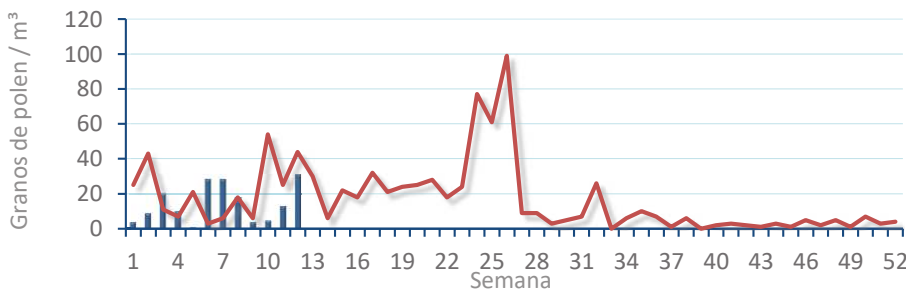
Platanus sp.
(Plátano de sombra)



Poaceae
(Gramíneas)



Urticaceae
(Ortigas, parietarias)



POLEN AMBIENTAL RESUMEN GRÁFICO

CASTELLÓN

L M X J V S D
18 19 20 21 22 23 24

Marzo

2024

SEMANA

12

COLABORA

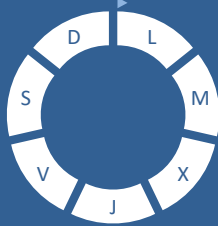
LETIPharma
desde 1919

ÁRBOLES

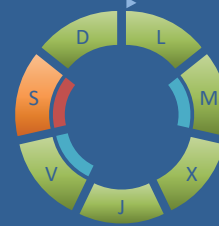
Cupres., Taxac.
(Cipreses, enebros)



Olea europaea
(Olivo)



Platanus sp.
(Plátano de sombra)



TIPOS POLÍNICOS PRINCIPALES

NIVELES

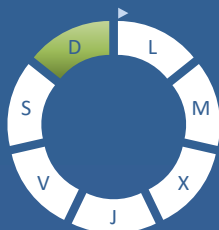
LLUVIA

Litros/m³

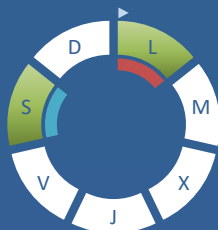


HIERBAS

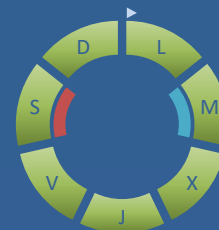
Amaranthaceae
(Cenizos, salsolas)



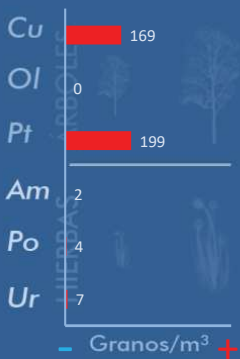
Poaceae
(Gramíneas)



Urticaceae
(Ortigas, parietarias)



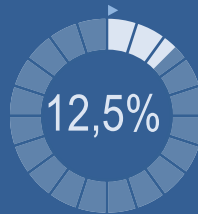
VARIACIÓN RESPECTO A LA SEMANA ANTERIOR



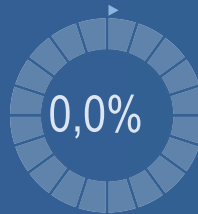
TIPOS POLÍNICOS PRINCIPALES EN PORCENTAJES



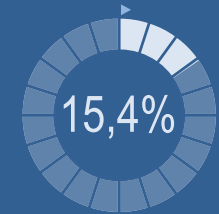
Cupres., Taxac.
(Cipreses, enebros)



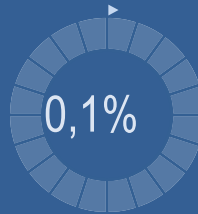
Olea europaea
(Olivo)



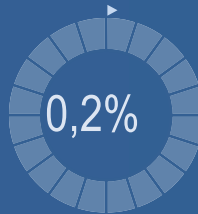
Platanus sp.
(Plátano de sombra)



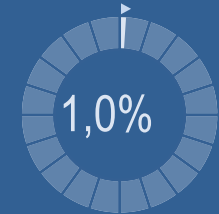
Amaranthaceae
(Cenizos, salsolas)



Poaceae
(Gramíneas)



Urticaceae
(Ortigas, parietarias)

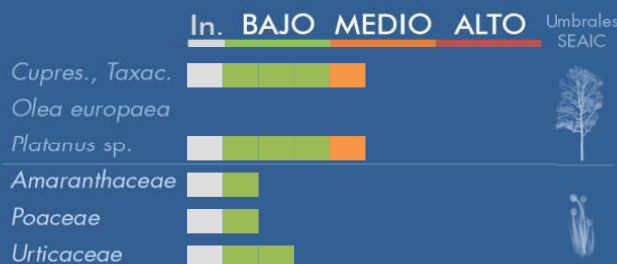


METEOROLOGÍA

26,6 °C
 10,3 °C
 0 L/m²

PRIMAVERA

PORCENTAJE DE POBLACIÓN SENSIBLE POTENCIALMENTE AFECTADA*



*(Se considera el día con el valor más alto de la semana)
In. = Inapreciable

POLEN TOTAL

1811

Granos/m³

SEMANA ANTERIOR

391

VARIACIÓN SEMANAL

+1420

CAPTADOR:
Burkard
Spore Trap

INFORME:

Javier Suárez

CONCENTRACIONES DE POLEN EN EL AMBIENTE

AÑO	SEMANA	PUNTO DE MUESTREO	COLABORA	TOTAL
-----	--------	-------------------	----------	-------

2024

12

CASTELLÓN



1811 grn/m³

ESTACIÓN	>>PRIMAVERA<<	VERANO	OTOÑO	INVIERNO				
----------	---------------	--------	-------	----------	--	--	--	--

PRINCIPALES TIPOS POLÍNICOS

TIPO POLÍNICO	LUNES 18-mar.	MARTES 19-mar.	MIÉRCOLES 20-mar.	JUEVES 21-mar.	VIERNES 22-mar.	SÁBADO 23-mar.	DOMINGO 24-mar.	TOTAL SEMANA
<i>Amaranthaceae</i> (Cenizo, salsola)							2	2
<i>Cupres./Taxac.</i> (Ciprés, enebro)	33	16	28	39	10	70	30	226
<i>Olea</i> (Olivo)								0
<i>Platanus</i> (Plátano de sombra)	38	25	48	49	25	56	38	279
<i>Poaceae</i> (Gramíneas)	3					1		4
<i>Urticaceae</i> (Ortiga, parietaria)	2	1	3	2	2	6	3	19

Niveles de polen: altos (rojo), medios (naranja), bajos (verde), nulos (blanco)

OTROS TIPOS POLÍNICOS

<i>Broussonetia</i> (Morera del papel)		1			5	2	8
<i>Cyperaceae</i> (Juncia, lastán)			1			2	2
<i>Fraxinus</i> (Fresno)					3	8	3
<i>Morus</i> (Morera)	168	85	148	119	254	117	64
<i>Palmae</i> (Palmeras)			1	1			
<i>Pinaceae</i> (Pinos, cedros)	42	7	29	73	7	43	24
<i>Pistacia</i> (Lentisco)			2	3	2	1	
<i>Plantago</i> (Llantén)			1			2	
<i>Populus</i> (Chopo)	4		2	1		7	10
<i>Urtica membranacea</i>			2	1	3	4	1
OTROS	7	1		1	3	4	2

SUMA

297 136 265 289 314 323 187

Datos en granos/m³ de aire

ESPORAS

Alternaria

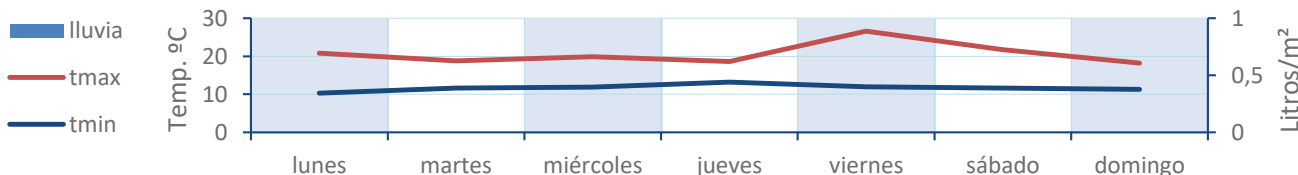
13 10 14 11 3 7 2

Datos en esporas/m³ de aire

Responsable análisis: Javier Suárez

Situación captador: Hospital General de Castellón

METEO



REPRESENTACIÓN GRÁFICA

AÑO

SEMANA

PUNTO DE MUESTREO

COLABORA

TOTAL

2024

12

CASTELLÓN

LETIPharma
desde 1919

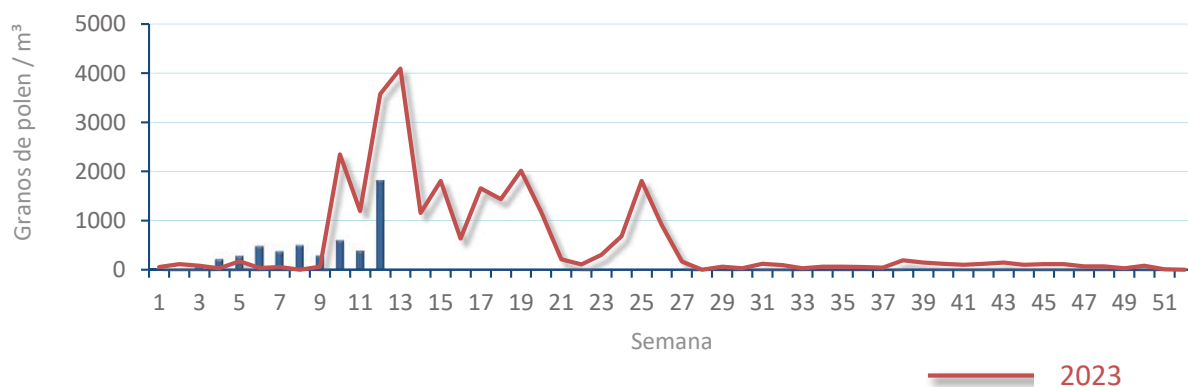
1811
grn/m³

POLEN

NIVELES DE POLEN DE LA ÚLTIMA SEMANA

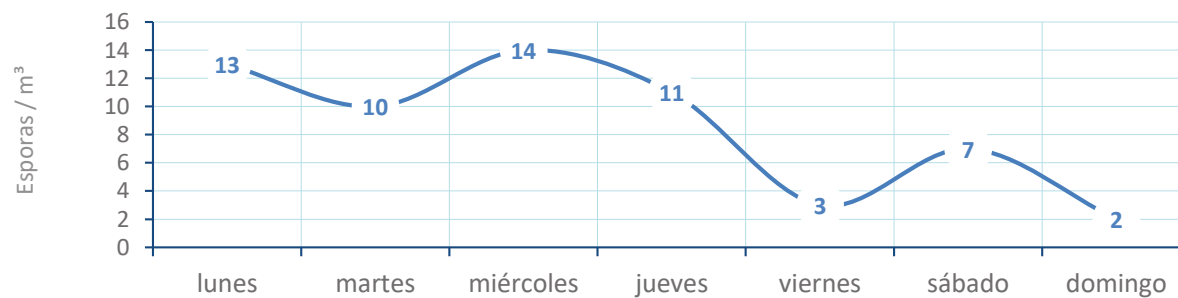


EVOLUCIÓN POLÍNICA SEMANAL

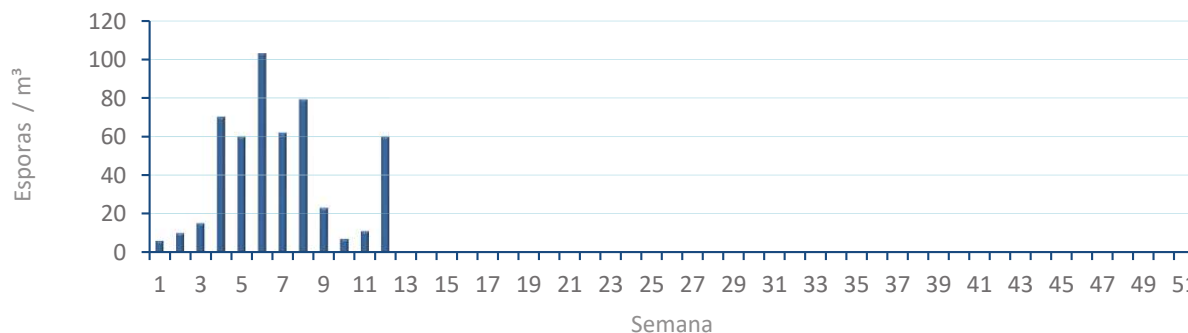


ALTERNARIA

NIVELES DE ALTERNARIA DE LA ÚLTIMA SEMANA



EVOLUCIÓN SEMANAL DE ALTERNARIA



COMPARACIÓN RESPECTO AL AÑO 2023

AÑO SEMANA PUNTO DE MUESTREO COLABORA AÑOS

2024

12

CASTELLÓN

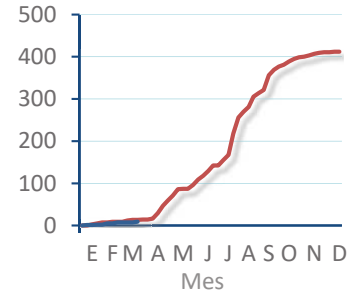
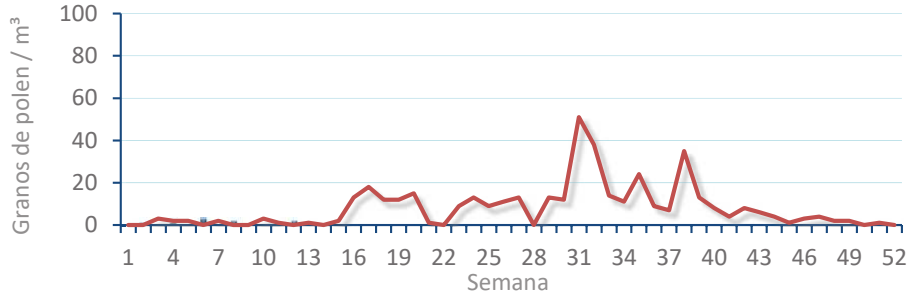


TIPOS

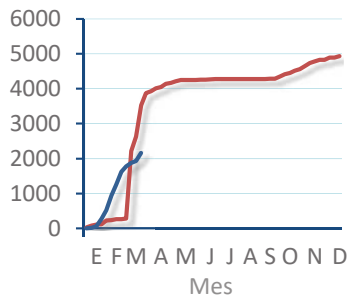
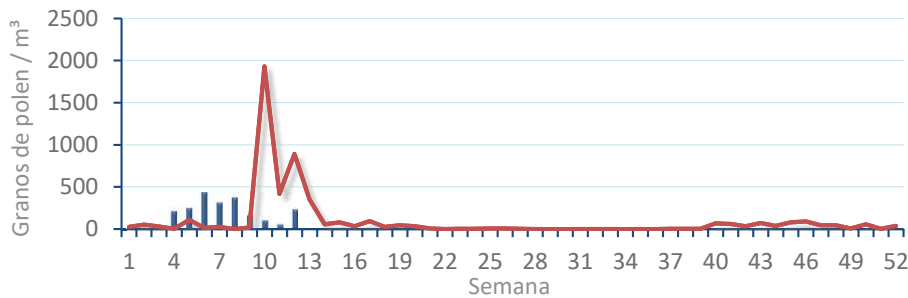
EVOLUCIÓN SEMANAL

DATOS AGRUPADOS

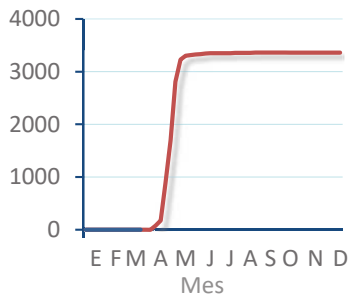
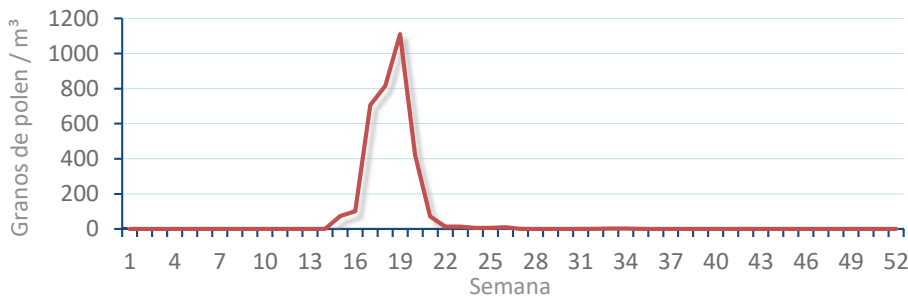
Amaranthaceae
(Cenizo, salsola)



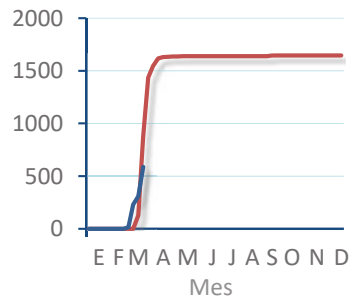
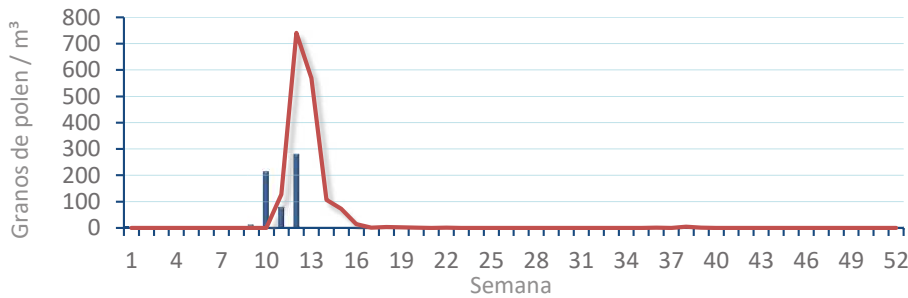
Cupres. / Taxac.
(Ciprés, enebro)



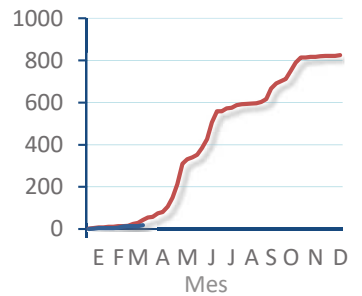
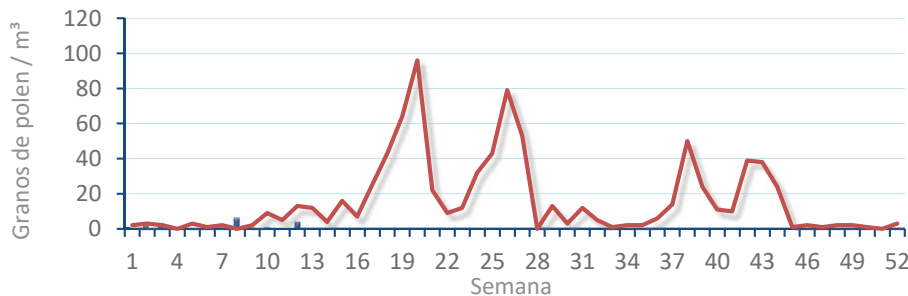
Olea europaea
(Olivo)



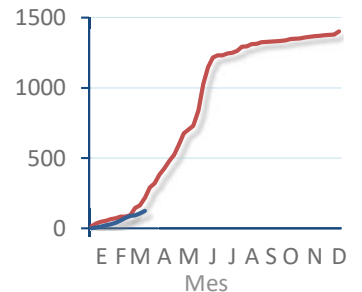
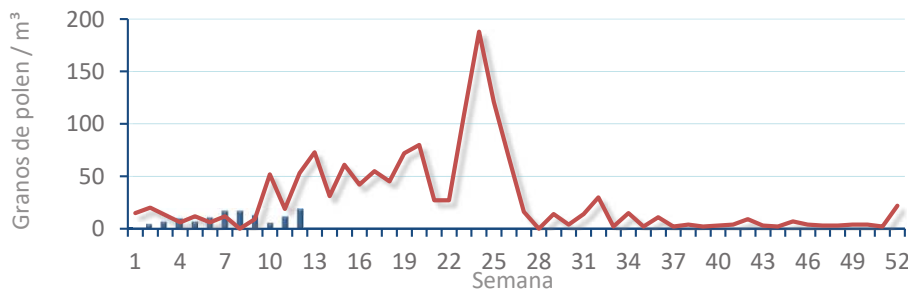
Platanus sp.
(Plátano de sombra)



Poaceae
(Gramíneas)



Urticaceae
(Ortigas, parietarias)



POLEN AMBIENTAL RESUMEN GRÁFICO



PEGO

L M X J V S D
18 19 20 21 22 23 24

Marzo

2024

SEMANA

12

COLABORA

LETIPharma
desde 1919

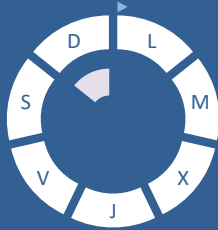
ÁRBOLES

HIERBAS

Cupres., Taxac.
(Cipreses, enebros)



Olea europaea
(Olivo)



Platanus sp.
(Plátano de sombra)



Amaranthaceae
(Cenizos, salsolas)



Poaceae
(Gramíneas)



Urticaceae
(Ortigas, parietarias)



TIPOS POLÍNICOS PRINCIPALES

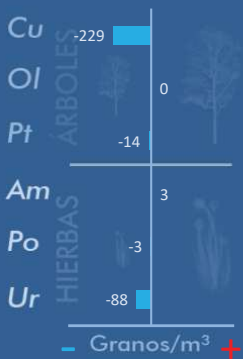
NIVELES

LLUVIA

Litros/m³



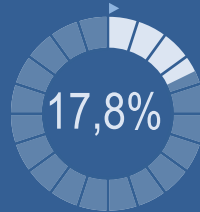
VARIACIÓN RESPECTO A LA SEMANA ANTERIOR



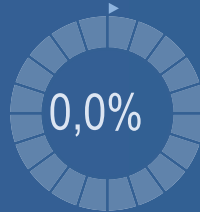
TIPOS POLÍNICOS PRINCIPALES EN PORCENTAJES



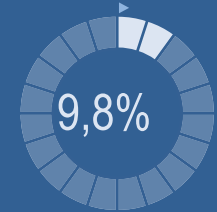
Cupres., Taxac.
(Cipreses, enebros)



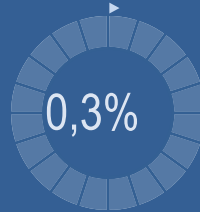
Olea europaea
(Olivo)



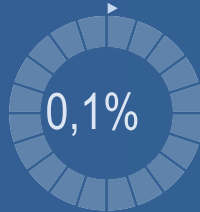
Platanus sp.
(Plátano de sombra)



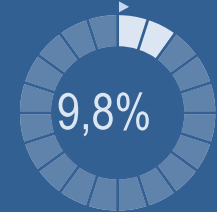
Amaranthaceae
(Cenizos, salsolas)



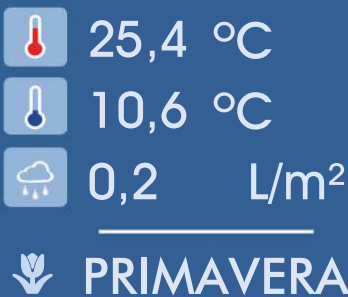
Poaceae
(Gramíneas)



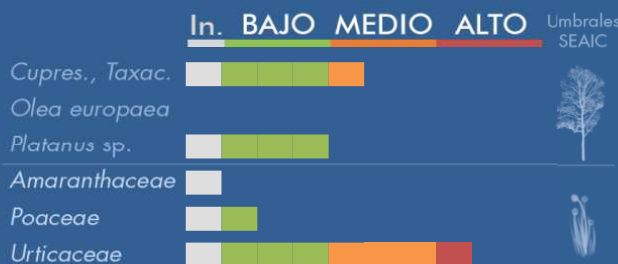
Urticaceae
(Ortigas, parietarias)



METEOROLOGÍA



PORCENTAJE DE POBLACIÓN SENSIBLE POTENCIALMENTE AFECTADA*



*(Se considera el día con el valor más alto de la semana)
In. = Inapreciable

POLEN TOTAL

1515

Granos/m³

SEMANA ANTERIOR	VARIACIÓN SEMANAL
2588	-1073
CAPTADOR: Burkard Spore Trap	INFORME: J.S. Javier Suárez

CONCENTRACIONES DE POLEN EN EL AMBIENTE

AÑO	SEMANA	PUNTO DE MUESTREO	COLABORA	TOTAL
-----	--------	-------------------	----------	-------

2024

12

PEGO



1515
grn/m³

ESTACIÓN	>>PRIMAVERA<<	VERANO	OTOÑO	INVIERNO	
----------	---------------	--------	-------	----------	--

PRINCIPALES TIPOS POLÍNICOS

TIPO POLÍNICO	LUNES 18-mar.	MARTES 19-mar.	MIÉRCOLES 20-mar.	JUEVES 21-mar.	VIERNES 22-mar.	SÁBADO 23-mar.	DOMINGO 24-mar.	TOTAL SEMANA
<i>Amaranthaceae</i> (Cenizo, salsola)			1	1	1		1	4
<i>Cupres./Taxac.</i> (Ciprés, enebro)	26	38	26	39	48	54	38	269
<i>Olea</i> (Olivo)								0
<i>Platanus</i> (Plátano de sombra)	14	38	17	20	29	10	21	149
<i>Poaceae</i> (Gramíneas)							2	2
<i>Urticaceae</i> (Ortiga, parietaria)	31	30	20	12	22	25	8	148

Niveles de polen: ■ altos ■ medios ■ bajos nulos

OTROS TIPOS POLÍNICOS

<i>Broussonetia</i> (Morera del papel)			1	1		4	6	
<i>Fraxinus</i> (Fresno)							17	
<i>Mercurialis</i> (Mercurial)		2	4	2		2	1	
<i>Morus</i> (Morera)	77	55	49	47	58	81	41	
<i>Palmae</i> (Palmeras)	13	6	7	18	5	4	3	
<i>Pinaceae</i> (Pinos, cedros)	55	94	41	14	42	16	26	
<i>Pistacia</i> (Lentisco)	5	8	3	2	3	1	1	
<i>Plantago</i> (Llantén)		1			2		1	
<i>Populus</i> (Chopo)	1	7	2	5			3	
<i>Urtica membranacea</i>	8	29	9	5	13	9	9	
OTROS	3	4	1		4	3	9	

SUMA

233 312 181 166 227 209 187

Datos en granos/m³ de aire

ESPORAS

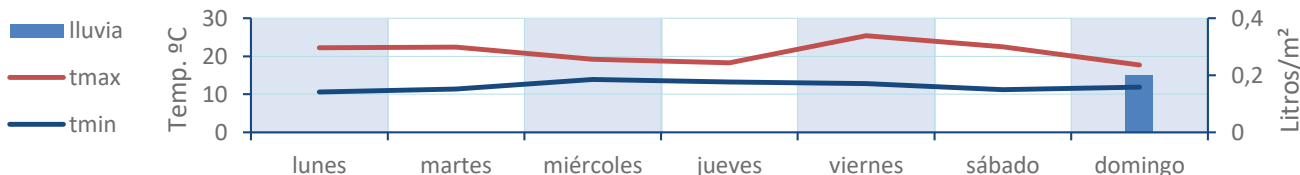
Alternaria

7 7 4 1 6 3 2

Datos en esporas/m³ de aire

Responsable análisis: Javier Suárez
Situación captador: Colegio San Antonio

METEO



REPRESENTACIÓN GRÁFICA

AÑO	SEMANA	PUNTO DE MUESTREO	COLABORA	TOTAL
-----	--------	-------------------	----------	-------

2024

12

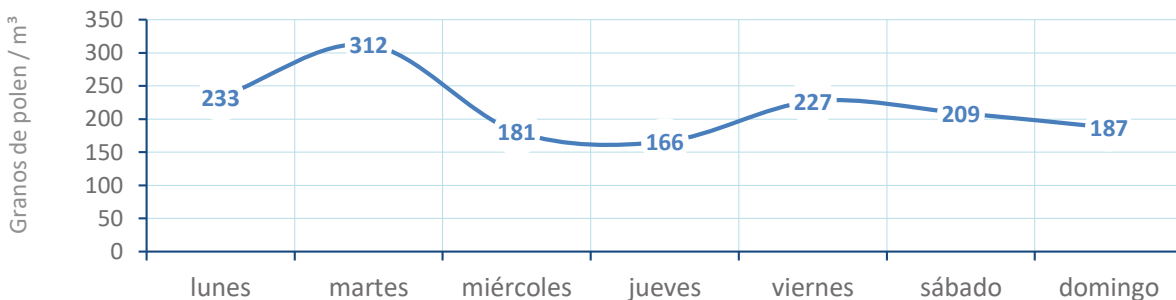
PEGO



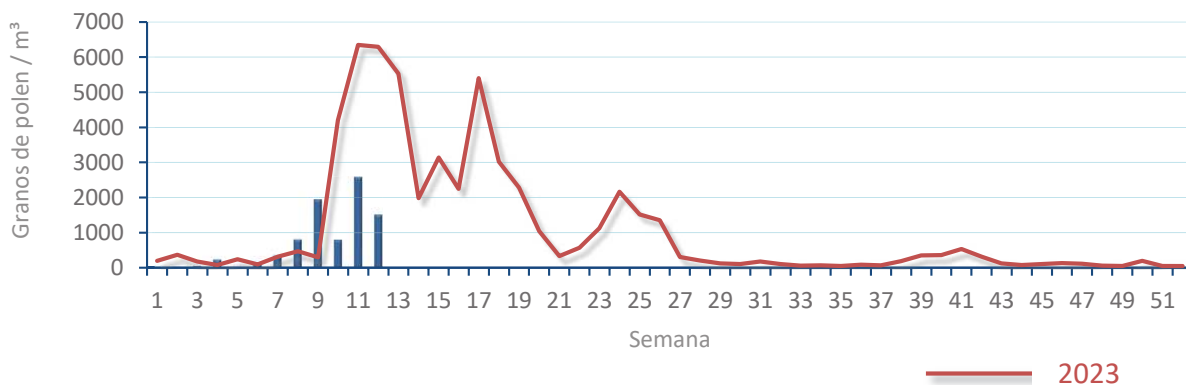
1515
gn/m³

POLEN

NIVELES DE POLEN DE LA ÚLTIMA SEMANA

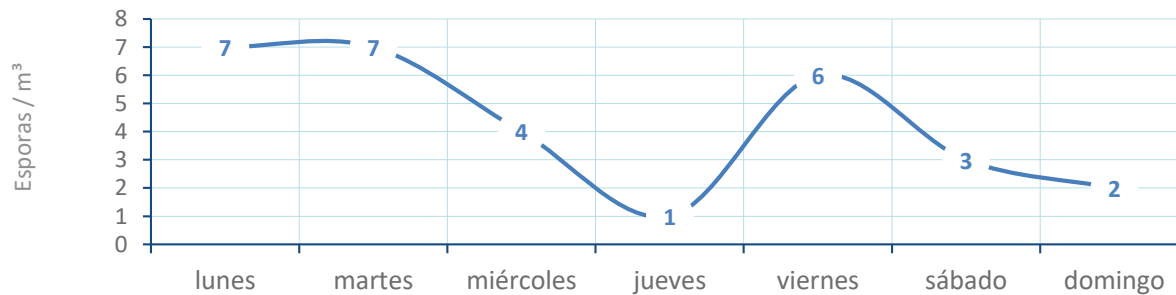


EVOLUCIÓN POLÍNICA SEMANAL

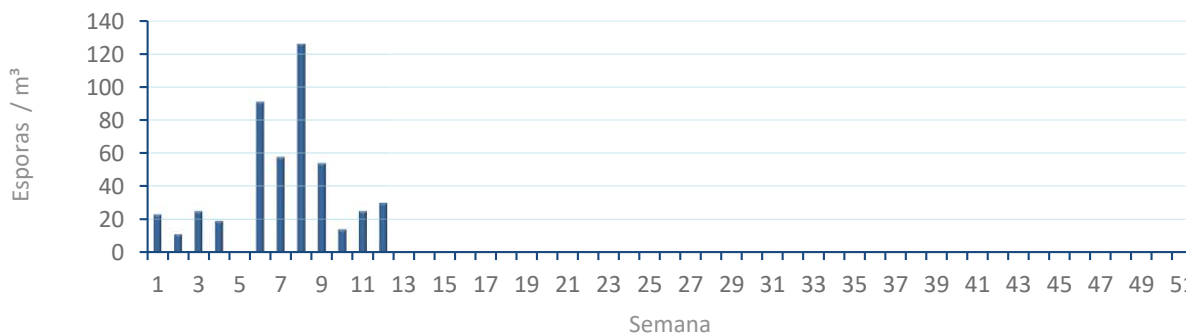


ALTERNARIA

NIVELES DE ALTERNARIA DE LA ÚLTIMA SEMANA



EVOLUCIÓN SEMANAL DE ALTERNARIA



COMPARACIÓN RESPECTO AL AÑO 2023

AÑO SEMANA PUNTO DE MUESTREO COLABORA AÑOS

2024

12

PEGO

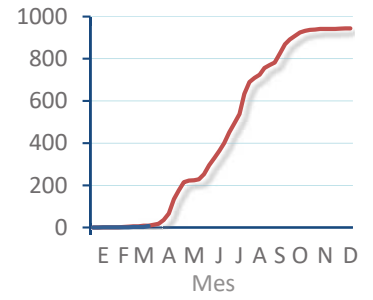
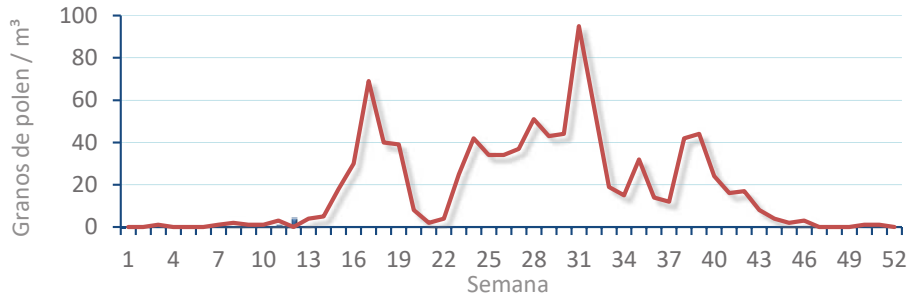
LETIPharma desde 1919 2023 2024

TIPOS

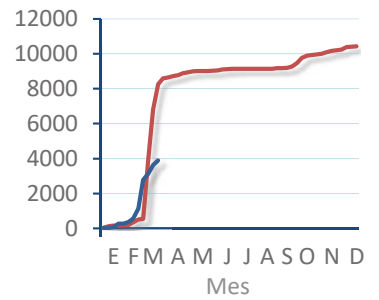
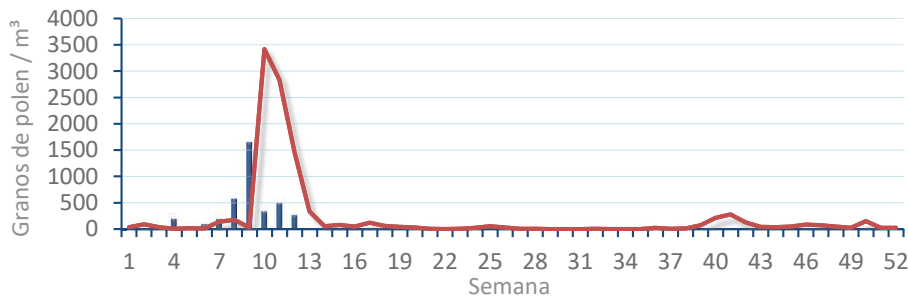
EVOLUCIÓN SEMANAL

DATOS AGRUPADOS

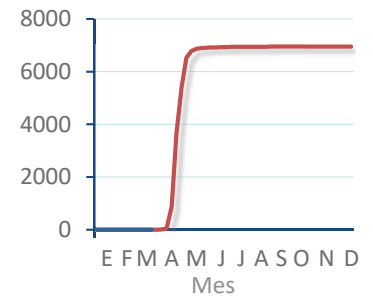
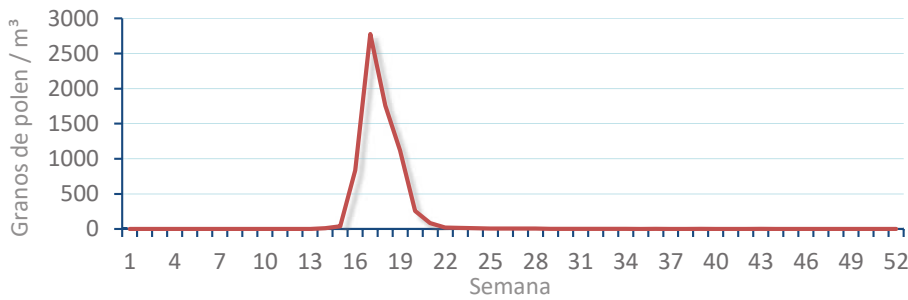
Amaranthaceae
(Cenizo, salsola)



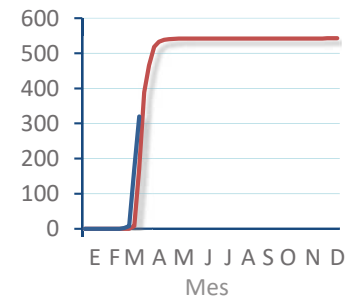
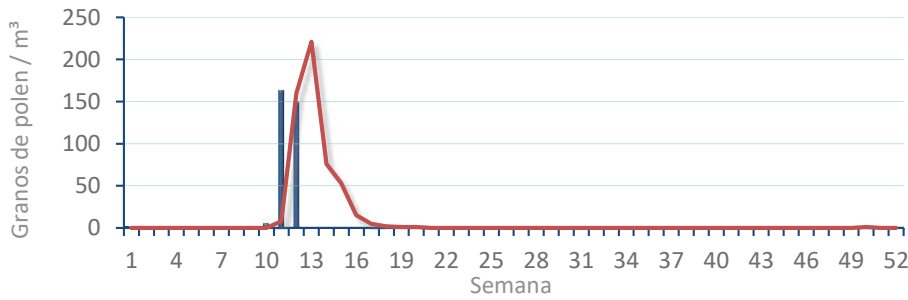
Cupres. / Taxac.
(Ciprés, enebro)



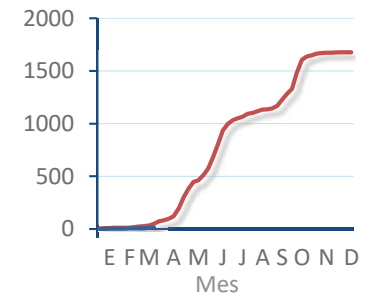
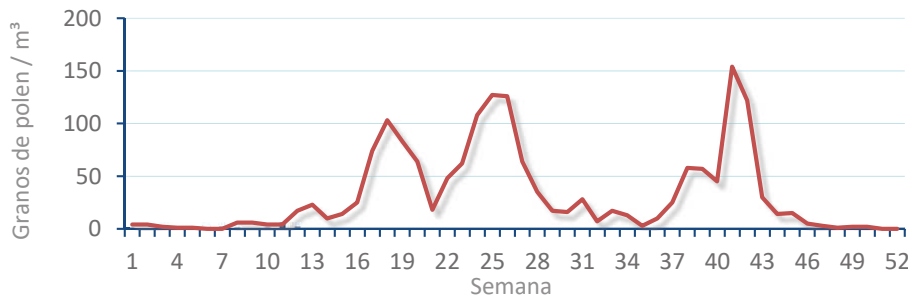
Olea europaea
(Olivo)



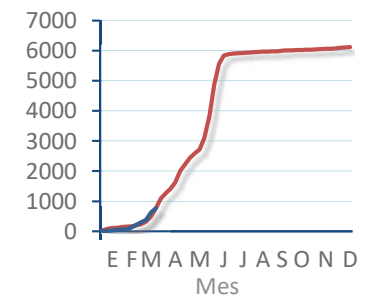
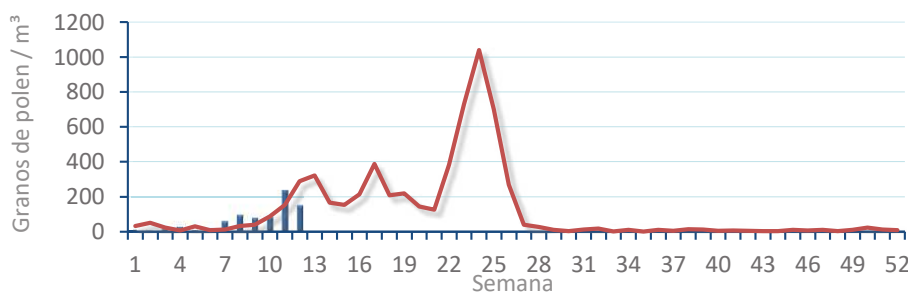
Platanus sp.
(Plátano de sombra)



Poaceae
(Gramíneas)



Urticaceae
(Ortigas, parietarias)



POLEN AMBIENTAL RESUMEN GRÁFICO

VALENCIA

L M X J V S D
18 19 20 21 22 23 24

Marzo

2024

SEMANA

12

COLABORA

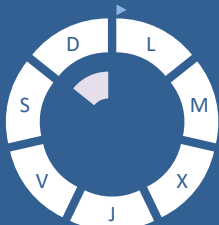
LETIPharma
desde 1919

ÁRBOLES

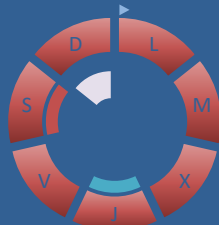
Cupres., Taxac.
(Cipreses, enebros)



Olea europaea
(Olivo)



Platanus sp.
(Plátano de sombra)



TIPOS POLÍNICOS PRINCIPALES

NIVELES

LLUVIA

Litros/m³

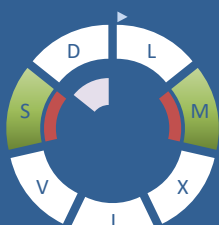


HIERBAS

Amaranthaceae
(Cenizos, salsolas)



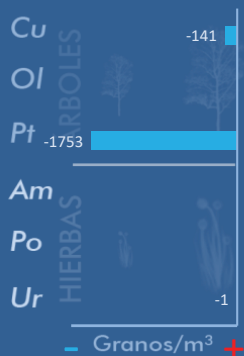
Poaceae
(Gramíneas)



Urticaceae
(Ortigas, parietarias)



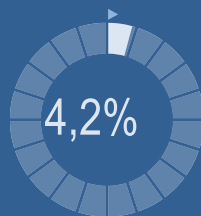
VARIACIÓN RESPECTO A LA SEMANA ANTERIOR



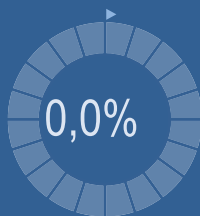
TIPOS POLÍNICOS PRINCIPALES EN PORCENTAJES



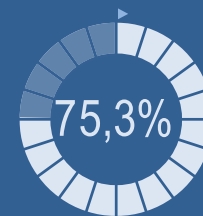
Cupres., Taxac.
(Cipreses, enebros)



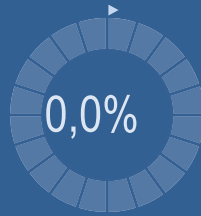
Olea europaea
(Olivo)



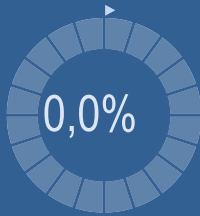
Platanus sp.
(Plátano de sombra)



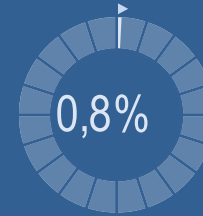
Amaranthaceae
(Cenizos, salsolas)



Poaceae
(Gramíneas)



Urticaceae
(Ortigas, parietarias)

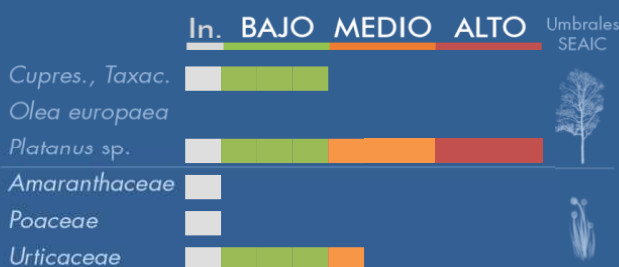


METEOROLOGÍA

24,5 °C
 11 °C
 0,9 L/m²

PRIMAVERA

PORCENTAJE DE POBLACIÓN SENSIBLE POTENCIALMENTE AFECTADA*



*(Se considera el día con el valor más alto de la semana)
In. = Inapreciable

POLEN TOTAL

5427

Granos/m³

SEMANA ANTERIOR: 7013
VARIACIÓN SEMANAL: -1586

CAPTADOR: Burkard Spore Trap
INFORME: J.S. Javier Suárez

CONCENTRACIONES DE POLEN EN EL AMBIENTE

AÑO	SEMANA	PUNTO DE MUESTREO	COLABORA	TOTAL
-----	--------	-------------------	----------	-------

2024

12

VALENCIA



5427 grn/m³

ESTACIÓN	>>PRIMAVERA<<	VERANO	OTOÑO	INVIERNO				
----------	---------------	--------	-------	----------	--	--	--	--

PRINCIPALES TIPOS POLÍNICOS

TIPO POLÍNICO	LUNES 18-mar.	MARTES 19-mar.	MIÉRCOLES 20-mar.	JUEVES 21-mar.	VIERNES 22-mar.	SÁBADO 23-mar.	DOMINGO 24-mar.	TOTAL SEMANA
<i>Amaranthaceae</i> (Cenizo, salsola)					1			1
<i>Cupres./Taxac.</i> (Ciprés, enebro)	25	19	50	40	18	30	48	230
<i>Olea</i> (Olivo)								0
<i>Platanus</i> (Plátano de sombra)	555	691	532	357	565	891	498	4089
<i>Poaceae</i> (Gramíneas)		1				1		2
<i>Urticaceae</i> (Ortiga, parietaria)	10	8	9	3	4	6	4	44

Niveles de polen: altos (rojo), medios (naranja), bajos (verde), nulos (gris)

OTROS TIPOS POLÍNICOS

<i>Betula</i> (Abedul)							2	
<i>Celtis</i> (Almez)	3	7	2			1	2	
<i>Fraxinus</i> (Fresno)						2	12	
<i>Morus</i> (Morera)	180	76	95	76	134	156	72	
<i>Palmae</i> (Palmeras)	8		1	15	6	14	24	
<i>Pinaceae</i> (Pinos, cedros)	8	18	12	10	8	14	17	
<i>Pistacia</i> (Lentisco)	1			1	1		1	
<i>Plantago</i> (Llantén)			1	3		1	1	
<i>Populus</i> (Chopo)	5	1	3			1	4	
<i>Urtica membranacea</i>		4		1	1	1		
OTROS	4	4	11	7	5	11	13	

SUMA 799 829 716 513 743 1129 698

Datos en granos/m³ de aire

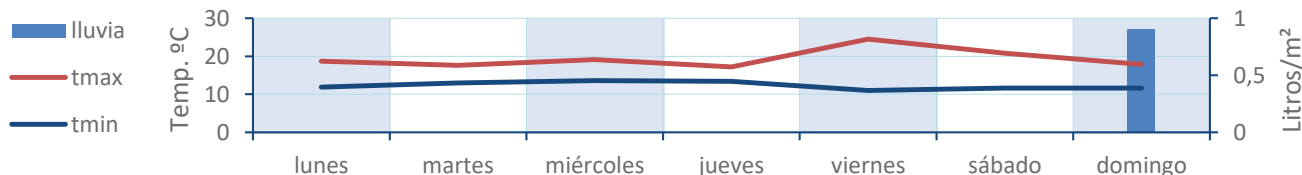
ESPORAS

<i>Alternaria</i>	3	3	4	5	1	5	6
-------------------	---	---	---	---	---	---	---

Datos en esporas/m³ de aire

Responsable análisis: Javier Suárez
Situación captador: Hospital Clínico de Valencia

METEO



REPRESENTACIÓN GRÁFICA

AÑO SEMANA PUNTO DE MUESTREO COLABORA TOTAL

2024

12

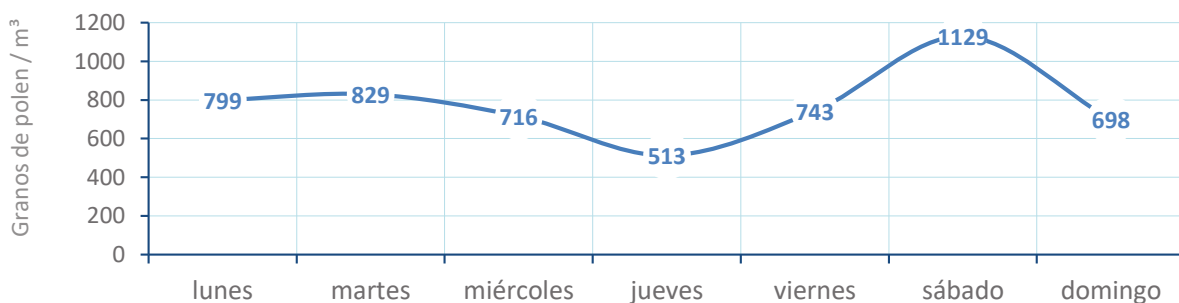
VALENCIA

LETIPharma
desde 1919

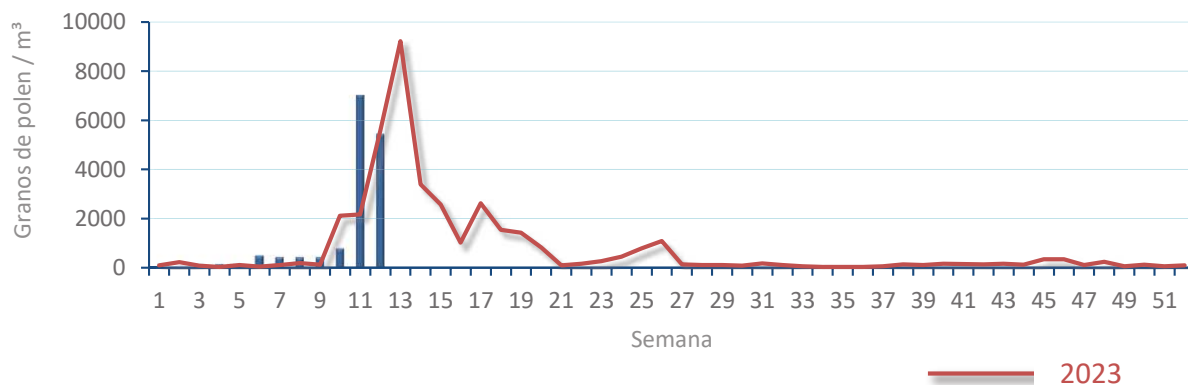
5427
gn/m³

POLEN

NIVELES DE POLEN DE LA ÚLTIMA SEMANA

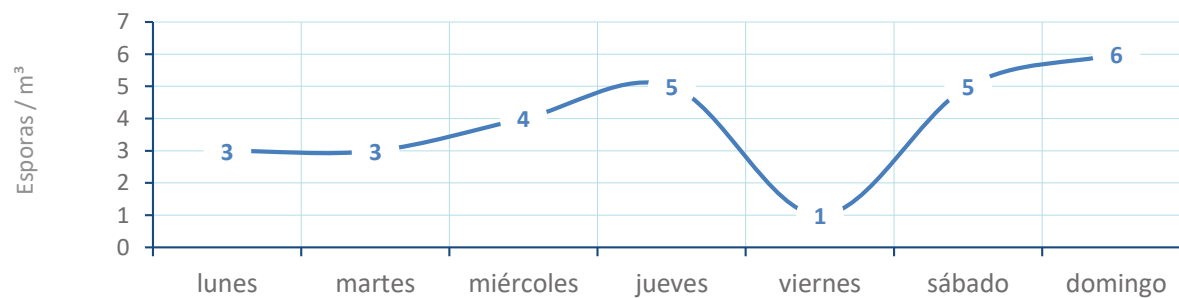


EVOLUCIÓN POLÍNICA SEMANAL

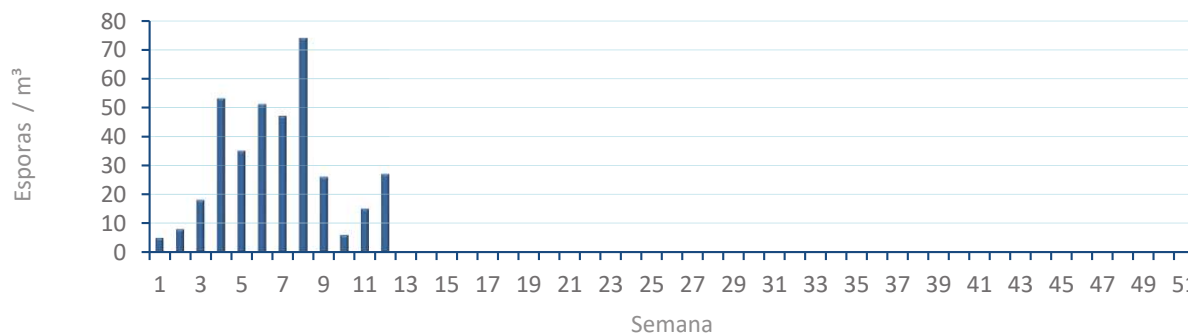


ALTERNARIA

NIVELES DE ALTERNARIA DE LA ÚLTIMA SEMANA



EVOLUCIÓN SEMANAL DE ALTERNARIA



COMPARACIÓN RESPECTO AL AÑO 2023

AÑO SEMANA PUNTO DE MUESTREO COLABORA AÑOS

2024

12

VALENCIA

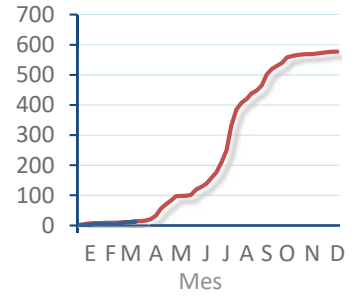
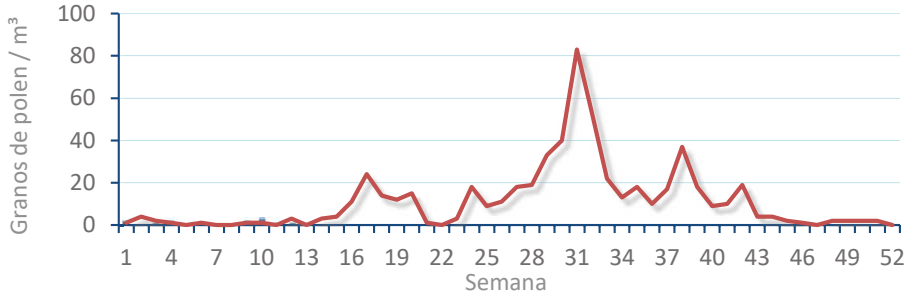


TIPOS

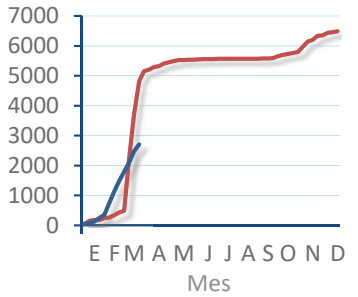
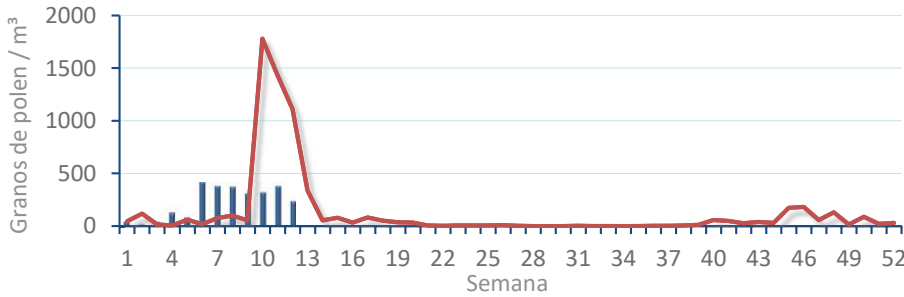
EVOLUCIÓN SEMANAL

DATOS AGRUPADOS

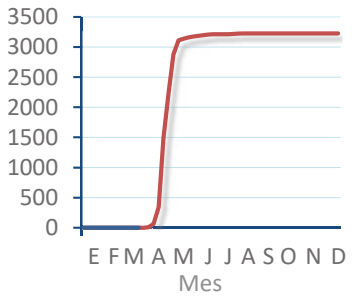
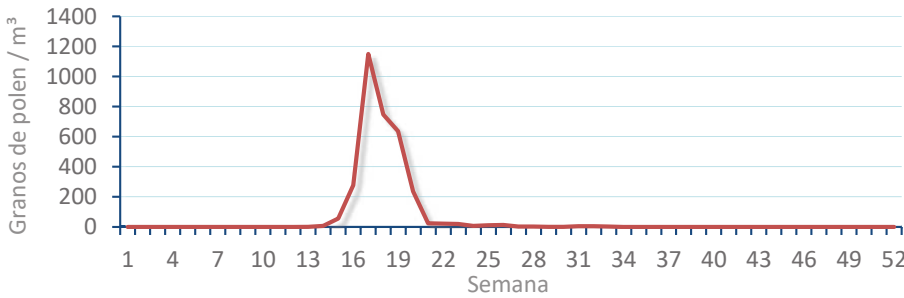
Amaranthaceae
(Cenizo, salsola)



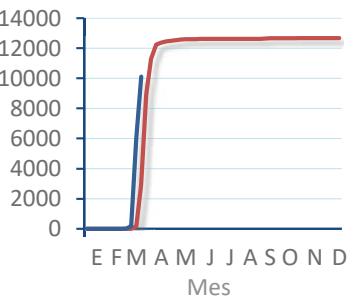
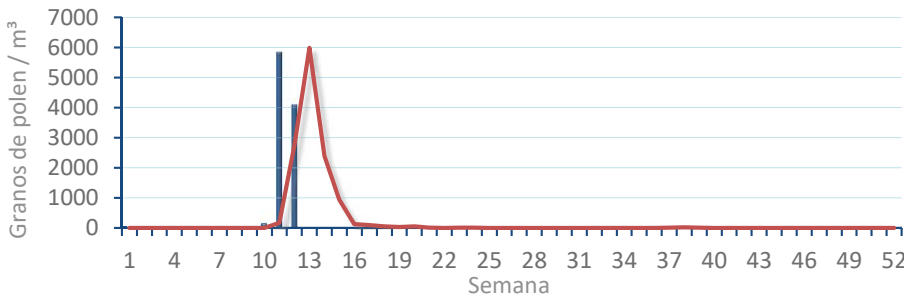
Cupres. / Taxac.
(Ciprés, enebro)



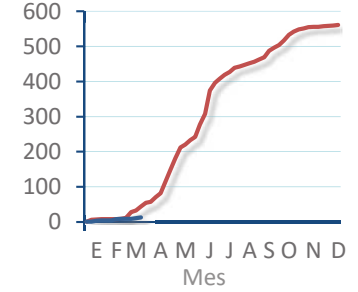
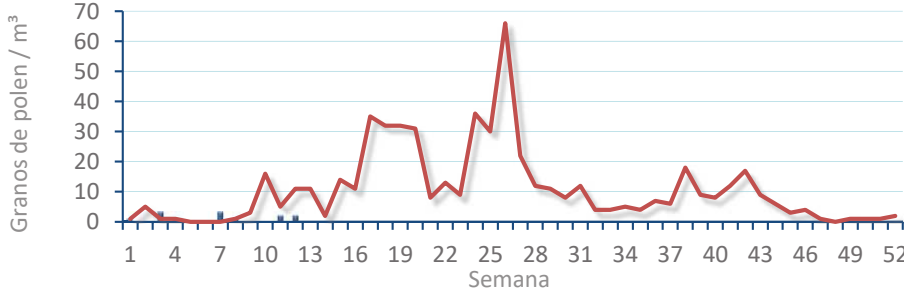
Olea europaea
(Olivo)



Platanus sp.
(Plátano de sombra)



Poaceae
(Gramíneas)



Urticaceae
(Ortigas, parietarias)

