

# POLEN AMBIENTAL RESUMEN GRÁFICO

## ALICANTE

L M X J V S D  
1 2 3 4 5 6 7

Abril

### 2024

SEMANA

# 14

COLABORA

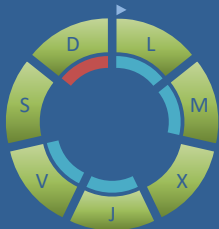
**LETIPharma**  
desde 1919

ÁRBOLES

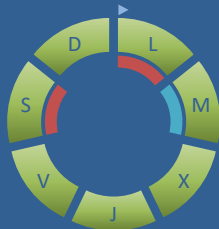
*Cupres., Taxac.*  
(Cipreses, enebros)



*Olea europaea*  
(Olivo)



*Platanus sp.*  
(Plátano de sombra)



HIERBAS

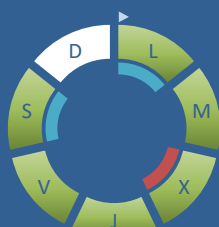
*Amaranthaceae*  
(Cenizos, salsolas)



*Poaceae*  
(Gramíneas)



*Urticaceae*  
(Ortigas, parietarias)



## TIPOS POLÍNICOS PRINCIPALES

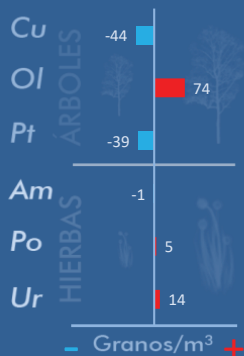
NIVELES

LLUVIA

Litros/m<sup>3</sup>



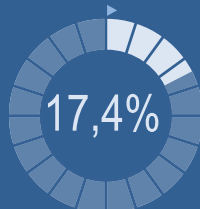
## VARIACIÓN RESPECTO A LA SEMANA ANTERIOR



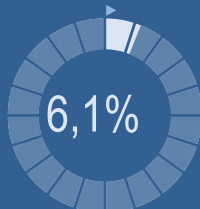
## TIPOS POLÍNICOS PRINCIPALES EN PORCENTAJES



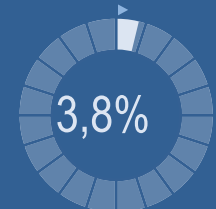
*Cupres., Taxac.*  
(Cipreses, enebros)



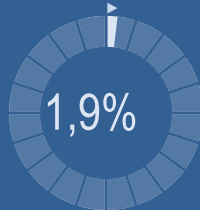
*Olea europaea*  
(Olivo)



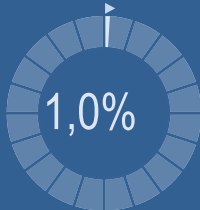
*Platanus sp.*  
(Plátano de sombra)



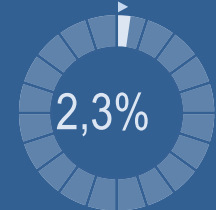
*Amaranthaceae*  
(Cenizos, salsolas)



*Poaceae*  
(Gramíneas)



*Urticaceae*  
(Ortigas, parietarias)

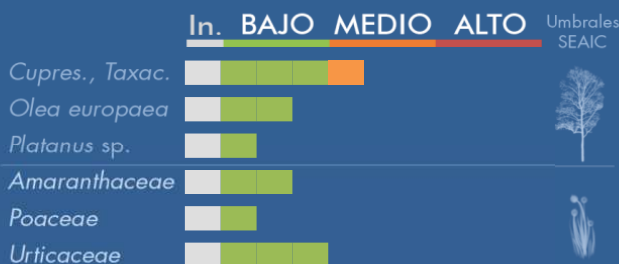


## METEOROLOGÍA

27 °C  
 9 °C  
 0 L/m<sup>2</sup>

**PRIMAVERA**

## PORCENTAJE DE POBLACIÓN SENSIBLE POTENCIALMENTE AFECTADA\*



\*(Se considera el día con el valor más alto de la semana)  
In. = Inapreciable

## POLEN TOTAL

# 1222

Granos/m<sup>3</sup>

SEMANA ANTERIOR	VARIACIÓN SEMANAL
1270	-48

CAPTADOR:	INFORME:
Burkard Spore Trap	J.S. Javier Suárez

# CONCENTRACIONES DE POLEN EN EL AMBIENTE

AÑO	SEMANA	PUNTO DE MUESTREO	COLABORA	TOTAL
-----	--------	-------------------	----------	-------

2024

14

ALICANTE

LETIPharma desde 1919

1222 grn/m<sup>3</sup>

ESTACIÓN	>>PRIMAVERA<<	VERANO	OTOÑO	INVIERNO	TOTAL SEMANA
----------	---------------	--------	-------	----------	--------------

## PRINCIPALES TIPOS POLÍNICOS

TIPO POLÍNICO	LUNES 1-abr.	MARTES 2-abr.	MIÉRCOLES 3-abr.	JUEVES 4-abr.	VIERNES 5-abr.	SÁBADO 6-abr.	DOMINGO 7-abr.	TOTAL SEMANA
<i>Amaranthaceae</i> (Cenizo, salsola)	2	1	4	7	1	3	5	23
<i>Cupres./Taxac.</i> (Ciprés, enebro)	16	66	34	32	17	31	17	213
<i>Olea</i> (Olivo)	1	1	5	1	1	12	53	74
<i>Platanus</i> (Plátano de sombra)	9	3	4	8	6	9	7	46
<i>Poaceae</i> (Gramíneas)	2	3	2	1	1		3	12
<i>Urticaceae</i> (Ortiga, parietaria)	2	3	9	7	5	2		28

## OTROS TIPOS POLÍNICOS

<i>Artemisia</i> (Artemisa)	1							
<i>Broussonetia</i> (Morera del papel)				1	1	6	1	
<i>Mercurialis</i> (Mercurial)		3						
<i>Morus</i> (Morera)	17	27	43	35	29	63	103	
<i>Palmae</i> (Palmeras)	26	4	15	18	19	41	48	
<i>Pinaceae</i> (Pinos, cedros)	20	4	17	5	2	2		
<i>Plantago</i> (Llantén)	1	6		2		2	8	
<i>Quercus</i> (Encina, alcornoque)	12	101	20	5		18	8	
<i>Rumex</i> (Acedera)	1	7				1		
<i>Urtica membranacea</i>	5	8	12	13	8	7	1	
OTROS	3	8	3	4	2	4	5	

Niveles de polen: altos (rojo), medios (amarillo), bajos (verde), nulos (blanco)

**SUMA** 118 245 168 139 92 201 259

Datos en granos/m<sup>3</sup> de aire

## ESPORAS

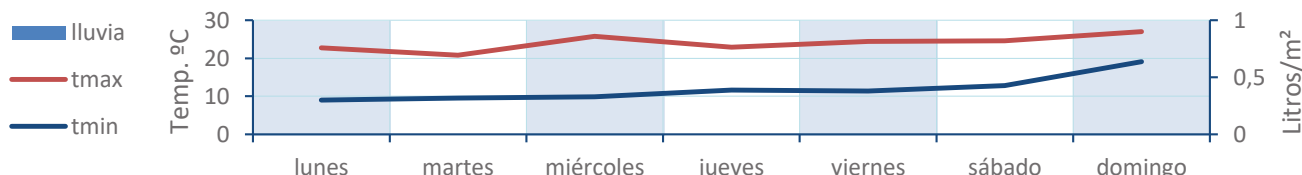
**Alternaria** 3 0 5 10 1 5 2

Datos en esporas/m<sup>3</sup> de aire

Responsable análisis: Javier Suárez

Situación captador: Hospital General Universitario de Alicante

## METEO



# REPRESENTACIÓN GRÁFICA

AÑO

SEMANA

PUNTO DE MUESTREO

COLABORA

TOTAL

2024

14

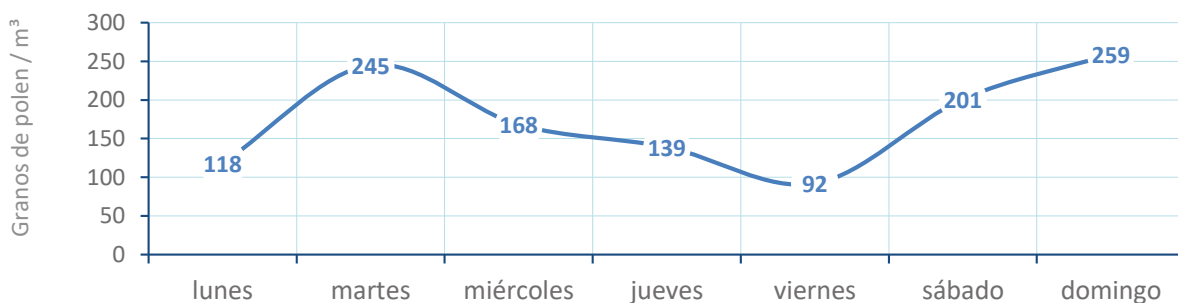
ALICANTE



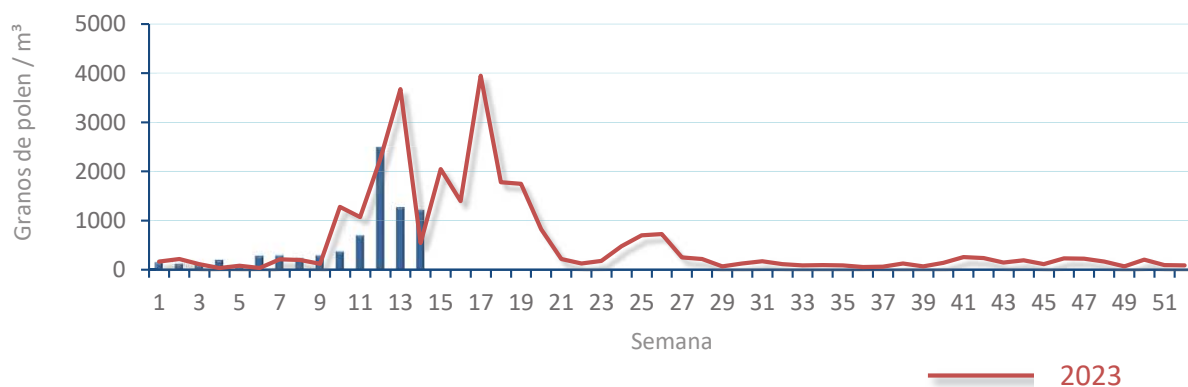
1222  
gn/m<sup>3</sup>

POLEN

NIVELES DE POLEN DE LA ÚLTIMA SEMANA

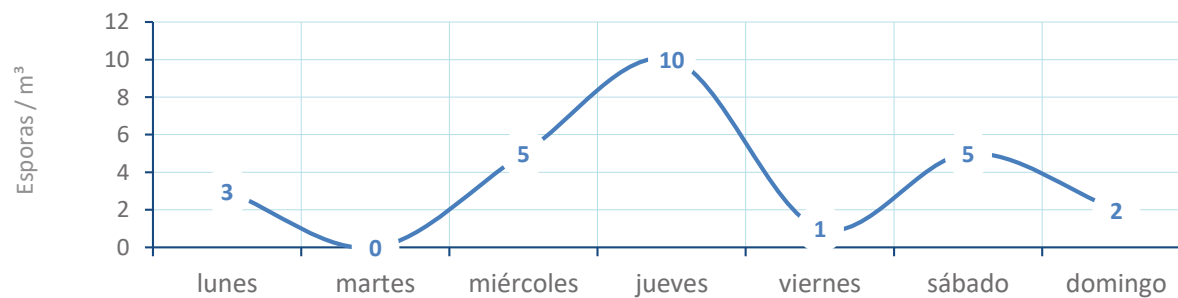


EVOLUCIÓN POLÍNICA SEMANAL

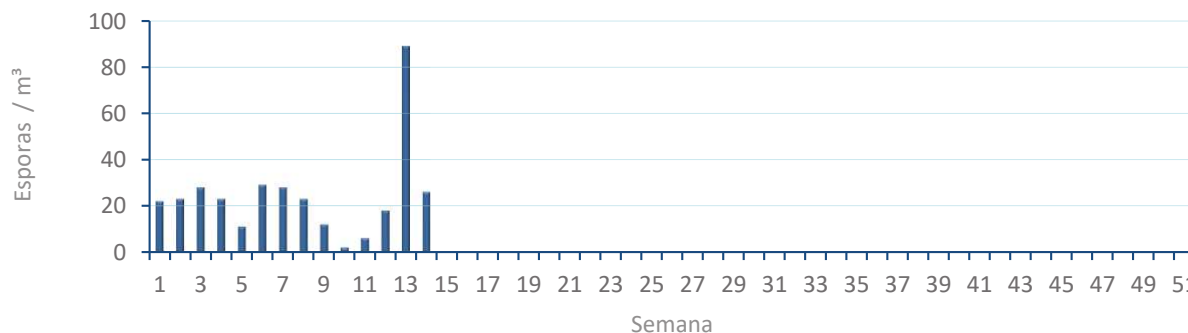


ALTERNARIA

NIVELES DE ALTERNARIA DE LA ÚLTIMA SEMANA



EVOLUCIÓN SEMANAL DE ALTERNARIA



# COMPARACIÓN RESPECTO AL AÑO 2023

AÑO SEMANA PUNTO DE MUESTREO COLABORA AÑOS

2024

14

ALICANTE

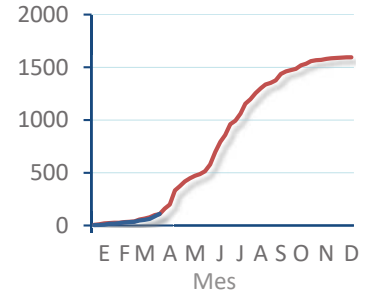
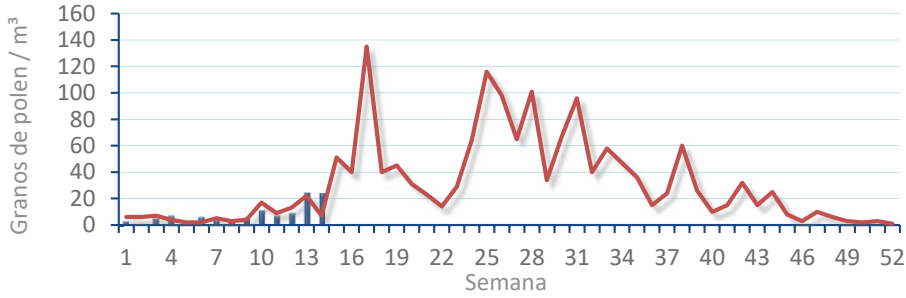


TIPOS

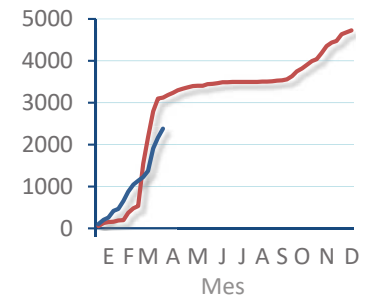
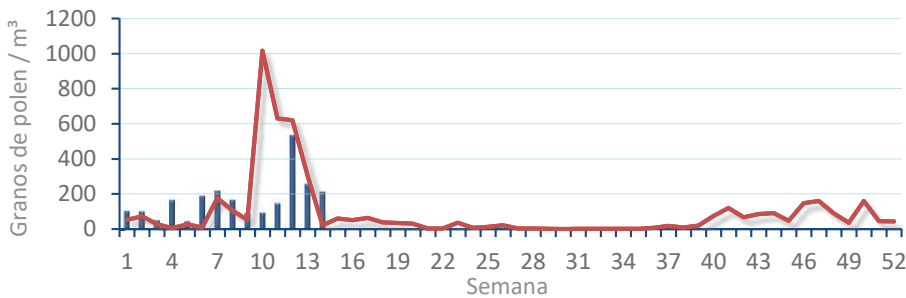
EVOLUCIÓN SEMANAL

DATOS AGRUPADOS

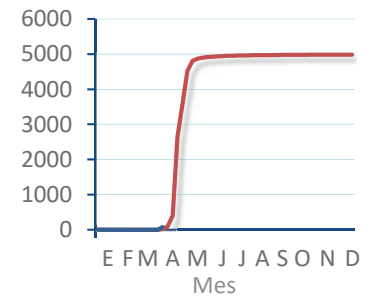
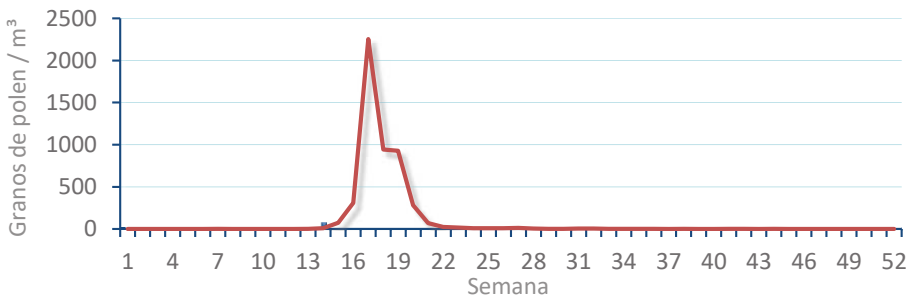
*Amaranthaceae*  
(Cenizo, salsola)



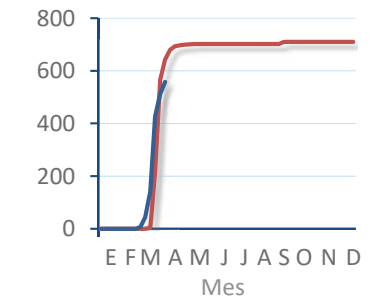
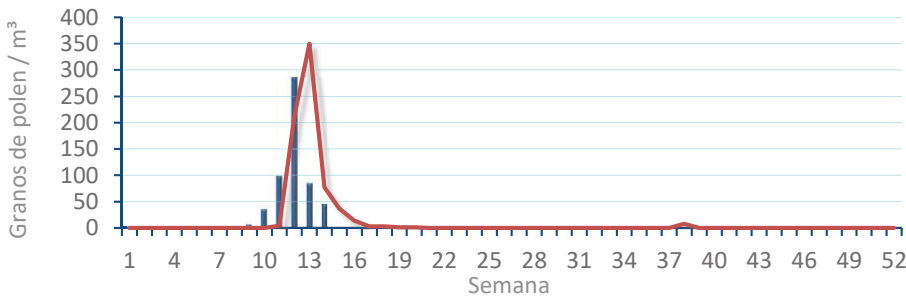
*Cupres. / Taxac.*  
(Ciprés, enebro)



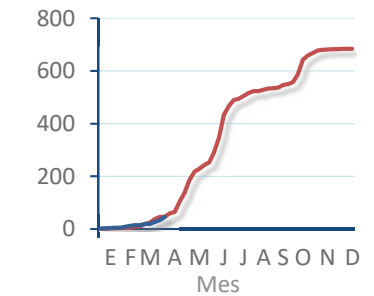
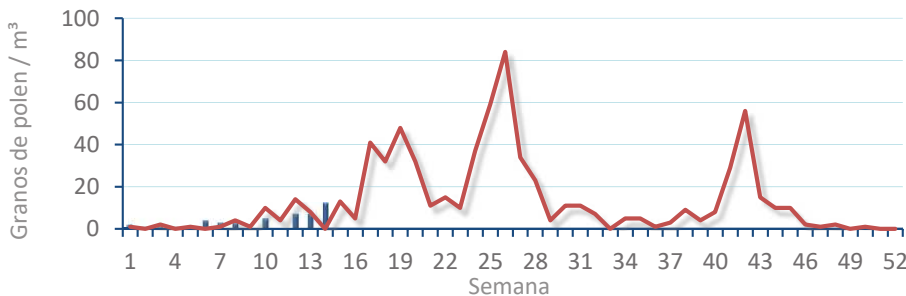
*Olea europaea*  
(Olivo)



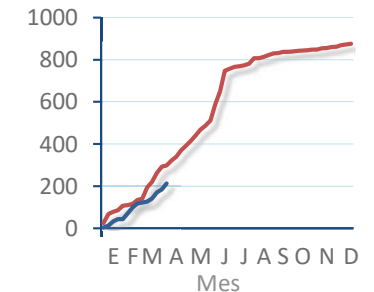
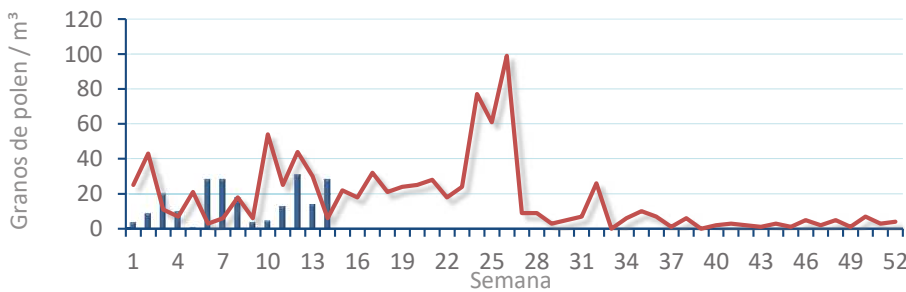
*Platanus sp.*  
(Plátano de sombra)



*Poaceae*  
(Gramíneas)



*Urticaceae*  
(Ortigas, parietarias)



# POLEN AMBIENTAL RESUMEN GRÁFICO

## CASTELLÓN

L M X J V S D  
1 2 3 4 5 6 7

Abril

### 2024

SEMANA

# 14

COLABORA

**LETIPharma**  
desde 1919

ÁRBOLES

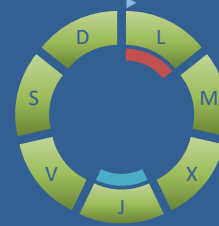
*Cupres., Taxac.*  
(Cipreses, enebros)



*Olea europaea*  
(Olivo)



*Platanus sp.*  
(Plátano de sombra)



## TIPOS POLÍNICOS PRINCIPALES

NIVELES

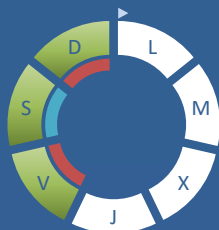
LLUVIA

Litros/m<sup>3</sup>

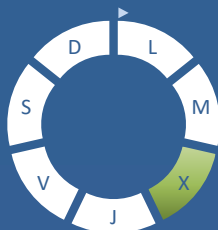


HIERBAS

*Amaranthaceae*  
(Cenizos, salsolas)



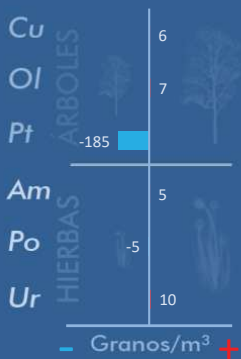
*Poaceae*  
(Gramíneas)



*Urticaceae*  
(Ortigas, parietarias)



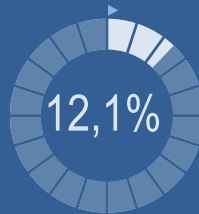
## VARIACIÓN RESPECTO A LA SEMANA ANTERIOR



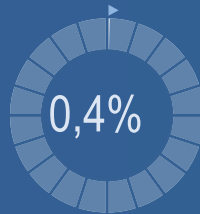
## TIPOS POLÍNICOS PRINCIPALES EN PORCENTAJES



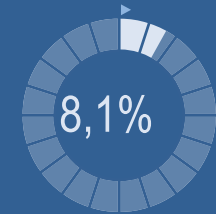
*Cupres., Taxac.*  
(Cipreses, enebros)



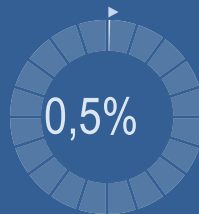
*Olea europaea*  
(Olivo)



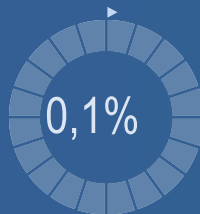
*Platanus sp.*  
(Plátano de sombra)



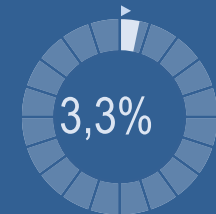
*Amaranthaceae*  
(Cenizos, salsolas)



*Poaceae*  
(Gramíneas)



*Urticaceae*  
(Ortigas, parietarias)

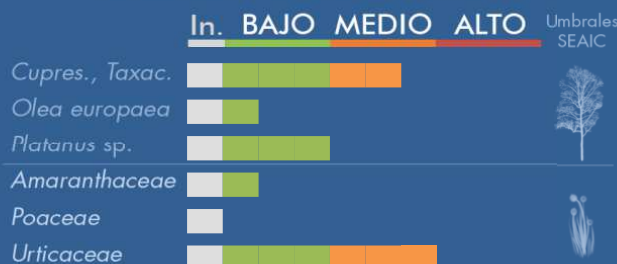


## METEOROLOGÍA

25,4 °C  
 9,7 °C  
 0 L/m<sup>2</sup>

PRIMAVERA

## PORCENTAJE DE POBLACIÓN SENSIBLE POTENCIALMENTE AFECTADA\*



\*(Se considera el día con el valor más alto de la semana)  
In. = Inapreciable

## POLEN TOTAL

# 1584

Granos/m<sup>3</sup>

SEMANA ANTERIOR

1655

VARIACIÓN SEMANAL

-71

CAPTADOR:  
Burkard  
Spore Trap

INFORME:  
  
Javier Suárez

# CONCENTRACIONES DE POLEN EN EL AMBIENTE

AÑO	SEMANA	PUNTO DE MUESTREO	COLABORA	TOTAL
-----	--------	-------------------	----------	-------

2024

14

CASTELLÓN



1584 grn/m<sup>3</sup>

ESTACIÓN	>>PRIMAVERA<<	VERANO	OTOÑO	INVIERNO	TOTAL
----------	---------------	--------	-------	----------	-------

## PRINCIPALES TIPOS POLÍNICOS

TIPO POLÍNICO	LUNES 1-abr.	MARTES 2-abr.	MIÉRCOLES 3-abr.	JUEVES 4-abr.	VIERNES 5-abr.	SÁBADO 6-abr.	DOMINGO 7-abr.	TOTAL SEMANA
<i>Amaranthaceae</i> (Cenizo, salsola)					3	2	3	8
<i>Cupres./Taxac.</i> (Ciprés, enebro)	11	18	13	14	23	27	86	192
<i>Olea</i> (Olivo)						1	6	7
<i>Platanus</i> (Plátano de sombra)	43	13	22	9	11	17	13	128
<i>Poaceae</i> (Gramíneas)			1					1
<i>Urticaceae</i> (Ortiga, parietaria)	1	4	17	6	6	6	12	52

Niveles de polen: altos (rojo), medios (naranja), bajos (verde), nulos (blanco)

## OTROS TIPOS POLÍNICOS

<i>Broussonetia</i> (Morera del papel)	7	63	53	49	32	54	99
<i>Mercurialis</i> (Mercurial)		1				2	2
<i>Morus</i> (Morera)	88	56	53	43	35	94	160
<i>Palmae</i> (Palmeras)			5	1	1	4	1
<i>Pinaceae</i> (Pinos, cedros)	21	10	22	18	8	20	31
<i>Pistacia</i> (Lentisco)	1	1		1	1	7	6
<i>Plantago</i> (Llantén)	1	1	1			1	4
<i>Populus</i> (Chopo)	1			4		1	3
<i>Quercus</i> (Encina, alcornoque)	6	11	7	4	2	8	9
<i>Urtica membranacea</i>	4	8	6	7	7	11	7
OTROS	5	7	5	2	3	3	7

### SUMA

189 193 205 158 132 258 449

Datos en granos/m<sup>3</sup> de aire

### ESPORAS

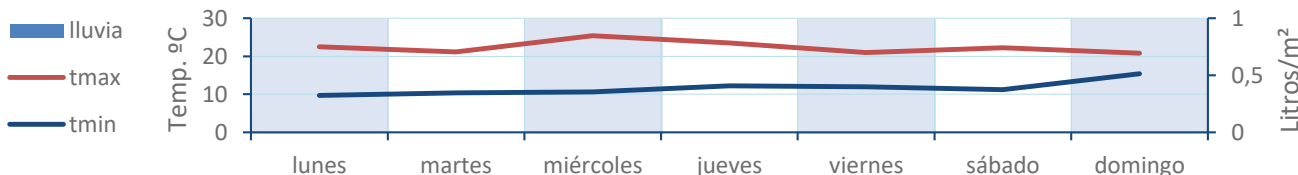
Alternaria

16 11 7 15 19 19 32

Datos en esporas/m<sup>3</sup> de aire

Responsable análisis: Javier Suárez  
Situación captador: Hospital General de Castellón

### METEO



# REPRESENTACIÓN GRÁFICA

AÑO

SEMANA

PUNTO DE MUESTREO

COLABORA

TOTAL

2024

14

CASTELLÓN

LETIPharma  
desde 1919

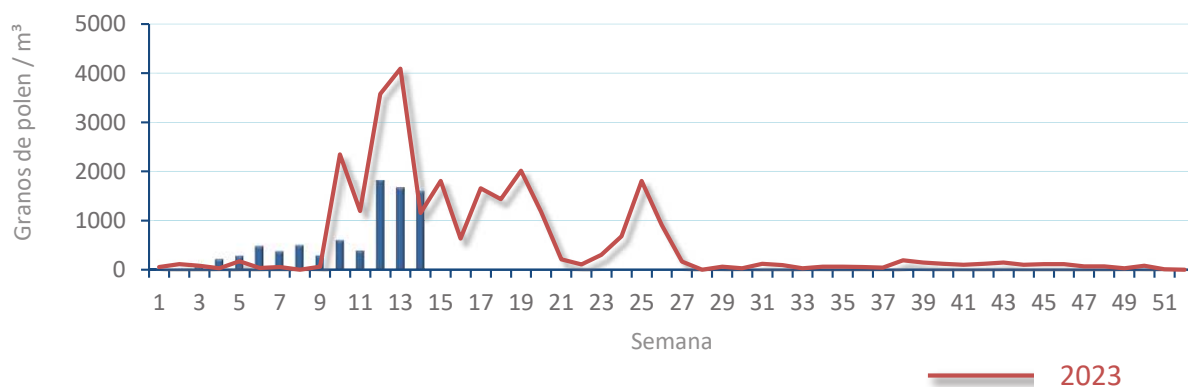
1584  
gn/m<sup>3</sup>

POLEN

### NIVELES DE POLEN DE LA ÚLTIMA SEMANA

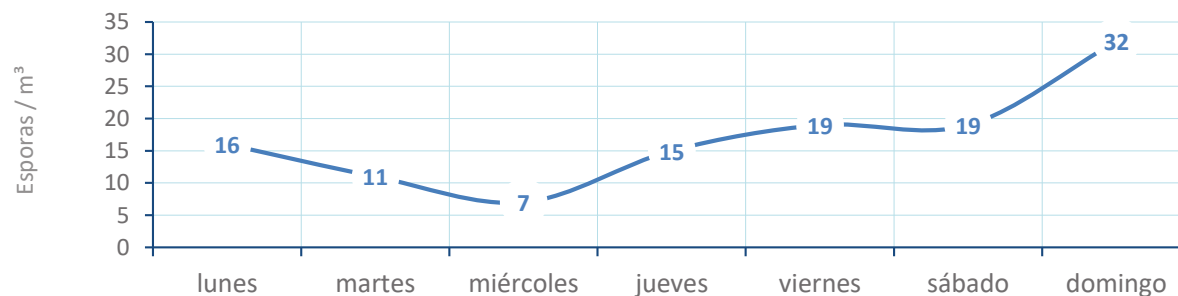


### EVOLUCIÓN POLÍNICA SEMANAL

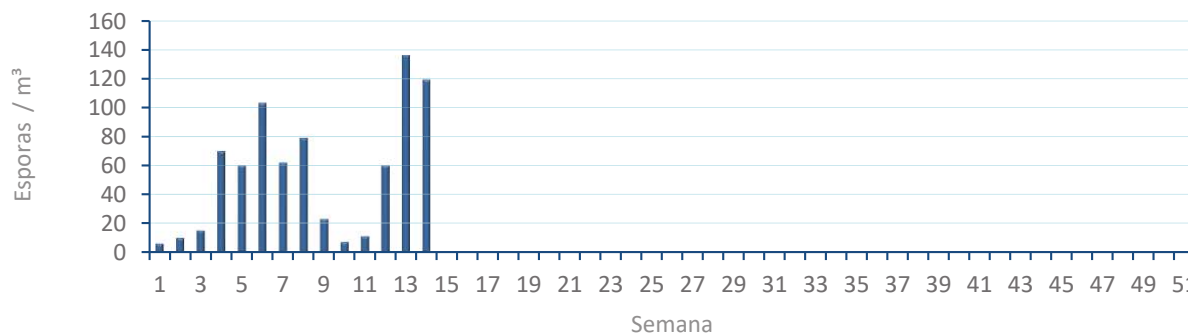


ALTERNARIA

### NIVELES DE ALTERNARIA DE LA ÚLTIMA SEMANA



### EVOLUCIÓN SEMANAL DE ALTERNARIA



# COMPARACIÓN RESPECTO AL AÑO 2023

AÑO SEMANA PUNTO DE MUESTREO COLABORA AÑOS

2024

14

CASTELLÓN

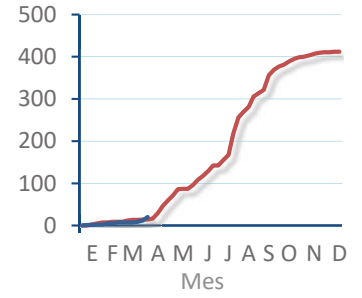
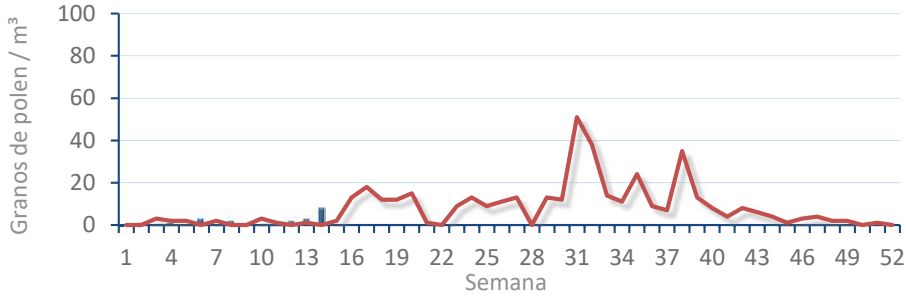


TIPOS

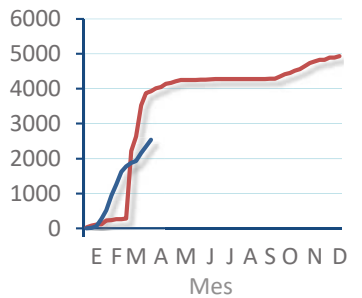
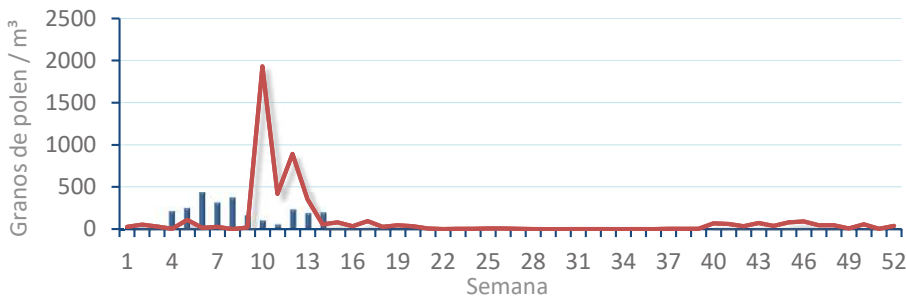
EVOLUCIÓN SEMANAL

DATOS AGRUPADOS

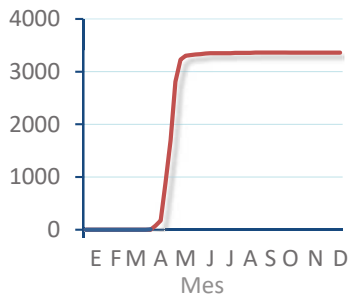
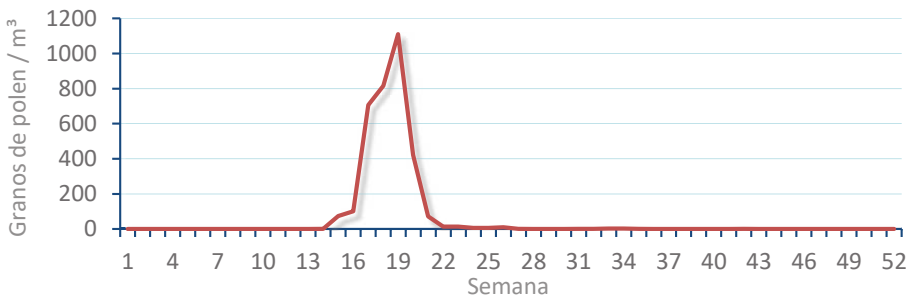
*Amaranthaceae*  
(Cenizo, salsola)



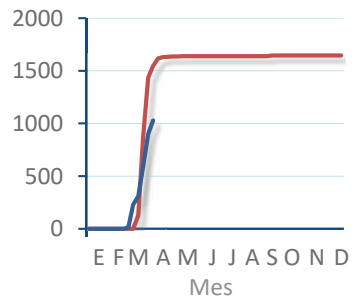
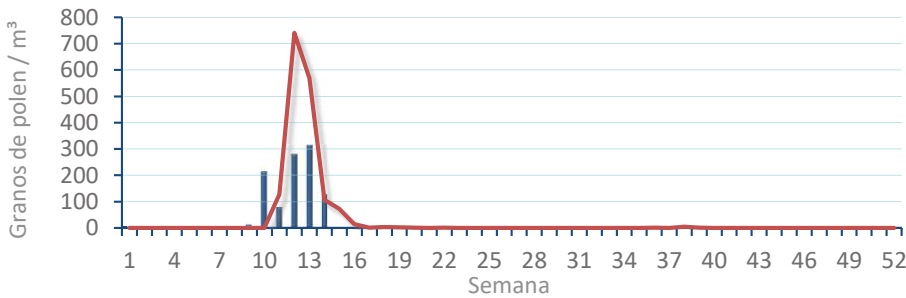
*Cupres. / Taxac.*  
(Ciprés, enebro)



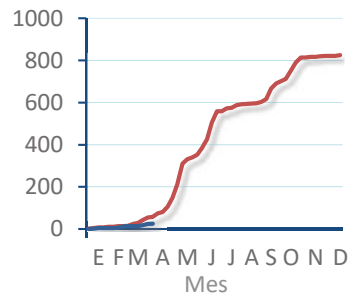
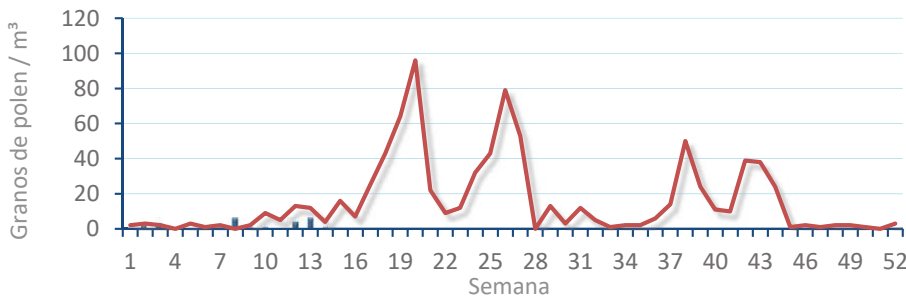
*Olea europaea*  
(Olivo)



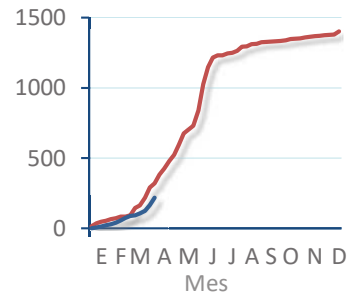
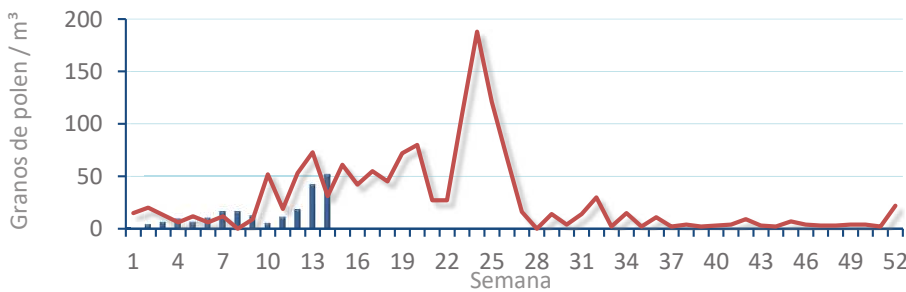
*Platanus sp.*  
(Plátano de sombra)



*Poaceae*  
(Gramíneas)



*Urticaceae*  
(Ortigas, parietarias)





# POLEN AMBIENTAL RESUMEN GRÁFICO



## PEGO

L M X J V S D  
1 2 3 4 5 6 7

Abril

### 2024

## SEMANA

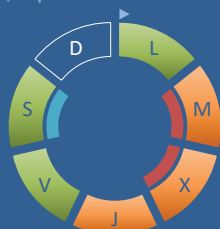
# 14

COLABORA

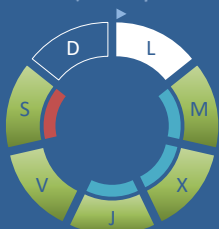
**LETIPharma**  
desde 1919

ÁRBOLES

*Cupres., Taxac.*  
(Cipreses, enebros)



*Olea europaea*  
(Olivo)



*Platanus sp.*  
(Plátano de sombra)



## TIPOS POLÍNICOS PRINCIPALES

NIVELES

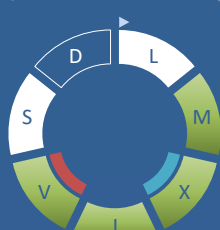
LLUVIA

Litros/m<sup>3</sup>

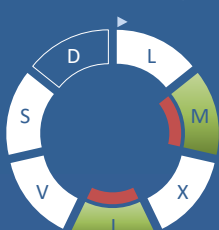


HIERBAS

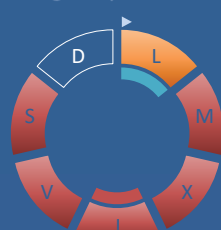
*Amaranthaceae*  
(Cenizos, salsolas)



*Poaceae*  
(Gramíneas)



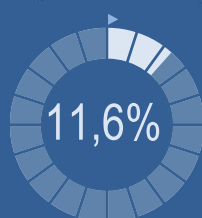
*Urticaceae*  
(Ortigas, parietarias)



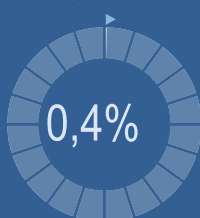
## VARIACIÓN RESPECTO A LA SEMANA ANTERIOR

## TIPOS POLÍNICOS PRINCIPALES EN PORCENTAJES

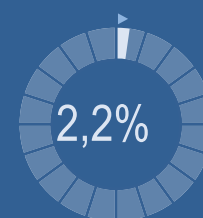
*Cupres., Taxac.*  
(Cipreses, enebros)



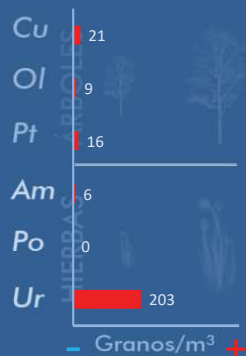
*Olea europaea*  
(Olivo)



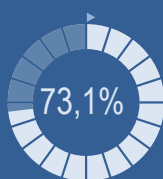
*Platanus sp.*  
(Plátano de sombra)



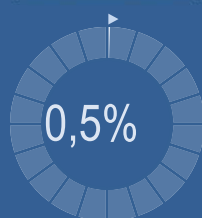
ÁRBOLES



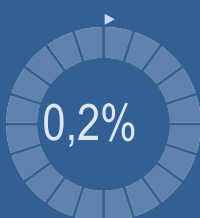
RESTO



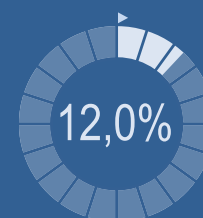
*Amaranthaceae*  
(Cenizos, salsolas)



*Poaceae*  
(Gramíneas)



*Urticaceae*  
(Ortigas, parietarias)



HIERBAS

## METEOROLOGÍA

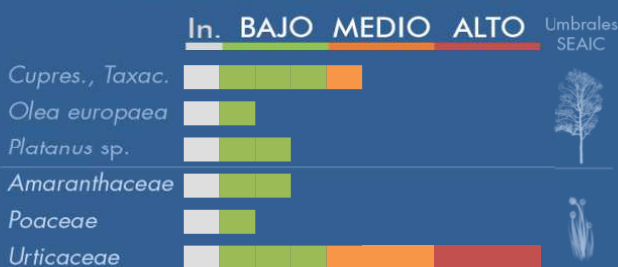
29,1 °C

11,6 °C

0 L/m<sup>2</sup>

**PRIMAVERA**

## PORCENTAJE DE POBLACIÓN SENSIBLE POTENCIALMENTE AFECTADA\*



\*(Se considera el día con el valor más alto de la semana)  
In. = Inapreciable

## POLEN TOTAL

# 2284

Granos/m<sup>3</sup>

SEMANA ANTERIOR	VARIACIÓN SEMANAL
1214	+ 1070

CAPTADOR:	INFORME:
Burkard Spore Trap	J.S. Javier Suárez

# CONCENTRACIONES DE POLEN EN EL AMBIENTE

AÑO	SEMANA	PUNTO DE MUESTREO	COLABORA	TOTAL
-----	--------	-------------------	----------	-------

2024

14

PEGO



2284  
grn/m<sup>3</sup>

ESTACIÓN	>>PRIMAVERA<<	VERANO	OTOÑO	INVIERNO	TOTAL
----------	---------------	--------	-------	----------	-------

## PRINCIPALES TIPOS POLÍNICOS

TIPO POLÍNICO	LUNES 1-abr.	MARTES 2-abr.	MIÉRCOLES 3-abr.	JUEVES 4-abr.	VIERNES 5-abr.	SÁBADO 6-abr.	DOMINGO 7-abr.	TOTAL SEMANA
<i>Amaranthaceae</i> (Cenizo, salsola)		2	1	2	6			11
<i>Cupres./Taxac.</i> (Ciprés, enebro)	33	69	69	50	23	21		265
<i>Olea</i> (Olive)		1	1	1	2	4		9
<i>Platanus</i> (Plátano de sombra)	4	5	11	21	6	4		51
<i>Poaceae</i> (Gramíneas)		2		2				4
<i>Urticaceae</i> (Ortiga, parietaria)	10	61	52	86	41	24		274

Niveles de polen: ■ altos, ■ medios, ■ bajos,  nulos

## OTROS TIPOS POLÍNICOS

<i>Broussonetia</i> (Morera del papel)	183	109	162	137	58	16	S
<i>Mercurialis</i> (Mercurial)		1	1	2	3	1	I
<i>Morus</i> (Morera)	65	42	86	80	51	22	N
<i>Palmae</i> (Palmeras)	2	9	1	10	14	1	
<i>Pinaceae</i> (Pinos, cedros)	75	25	27	35	30	25	D
<i>Pistacia</i> (Lentisco)	6	3	4	2	3	3	A
<i>Plantago</i> (Llantén)		4	3	7	2	1	T
<i>Quercus</i> (Encina, alcornoque)	6	99	41	9	5	12	O
<i>Rumex</i> (Acedera)		3	2			1	S
<i>Urtica membranacea</i>	9	32	44	22	17	30	
OTROS	4	3	10	8	2		

**SUMA**      **397**      **470**      **515**      **474**      **263**      **165**      **0**

Datos en granos/m<sup>3</sup> de aire

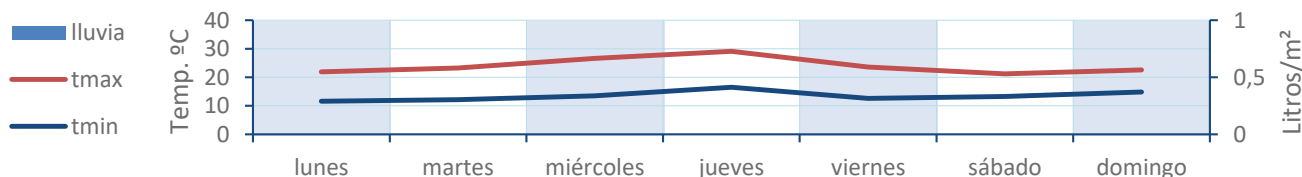
## ESPORAS

**Alternaria**      2      6      3      4      10      6      0

Datos en esporas/m<sup>3</sup> de aire

Responsable análisis: Javier Suárez  
Situación captador: Colegio San Antonio

## METEO



# REPRESENTACIÓN GRÁFICA

AÑO

SEMANA

PUNTO DE MUESTREO

COLABORA

TOTAL

2024

14

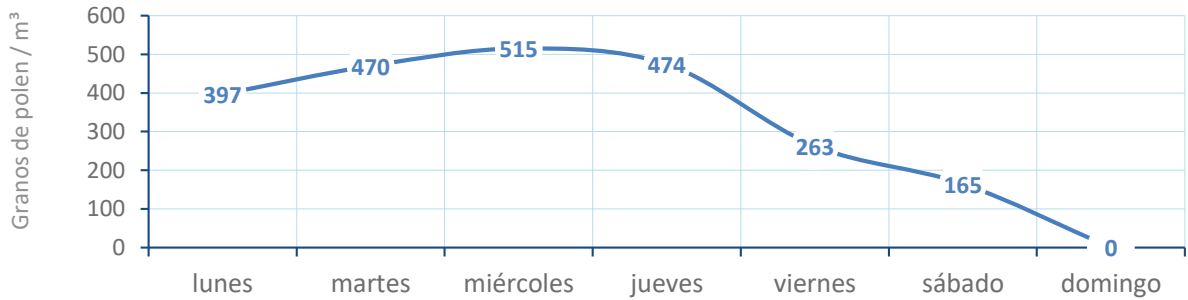
PEGO

LETIPharma  
desde 1919

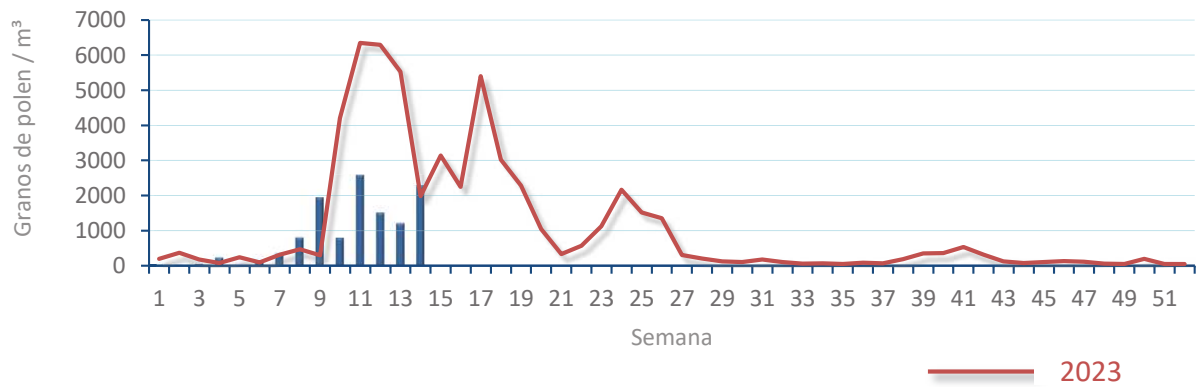
2284  
gn/m<sup>3</sup>

POLEN

NIVELES DE POLEN DE LA ÚLTIMA SEMANA

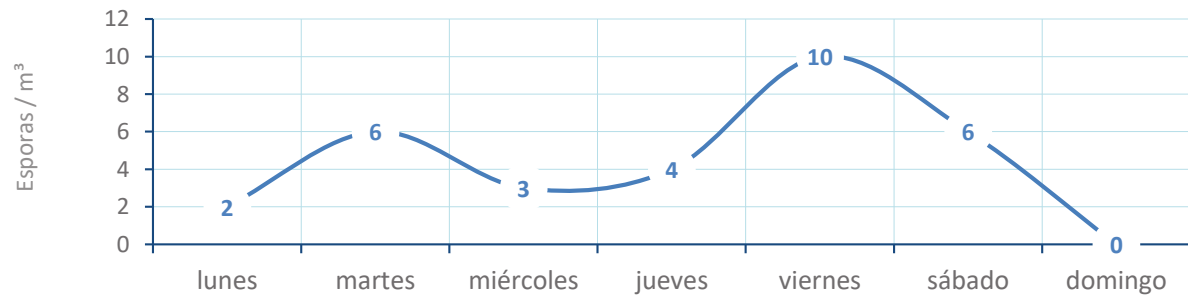


EVOLUCIÓN POLÍNICA SEMANAL

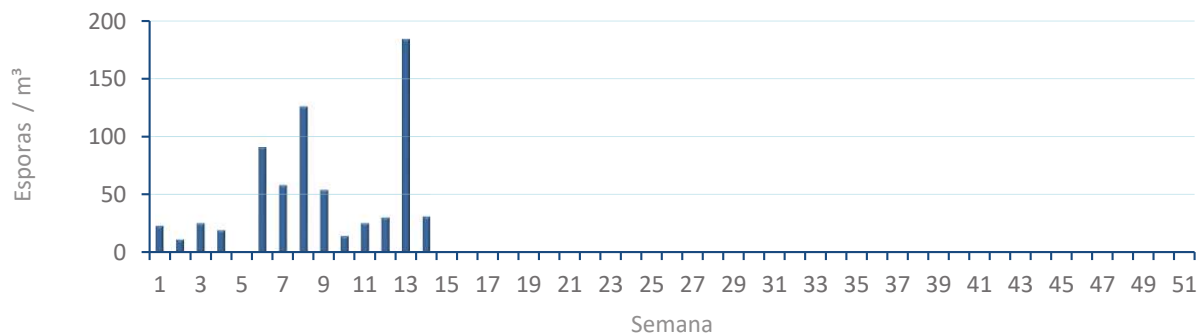


ALTERNARIA

NIVELES DE ALTERNARIA DE LA ÚLTIMA SEMANA



EVOLUCIÓN SEMANAL DE ALTERNARIA



# COMPARACIÓN RESPECTO AL AÑO 2023

AÑO SEMANA PUNTO DE MUESTREO COLABORA AÑOS

2024

14

PEGO

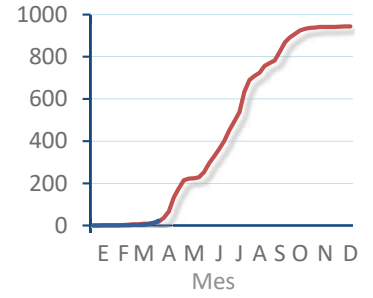
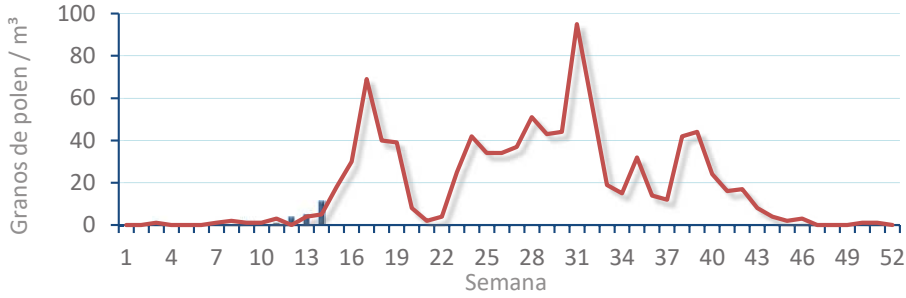


TIPOS

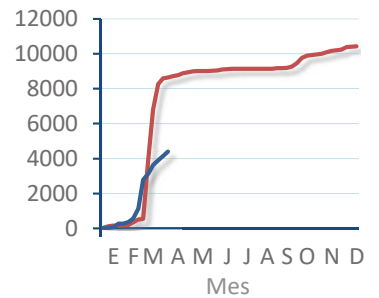
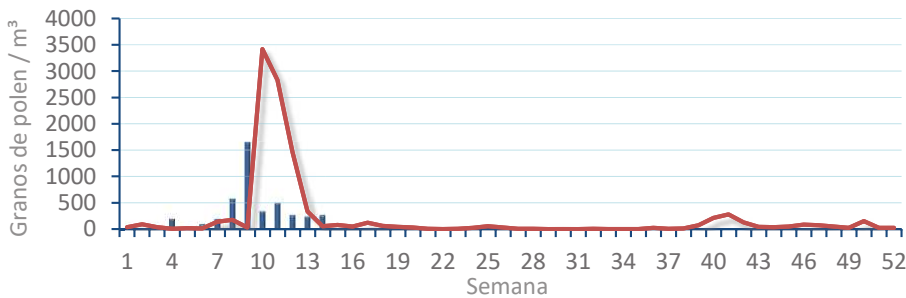
EVOLUCIÓN SEMANAL

DATOS AGRUPADOS

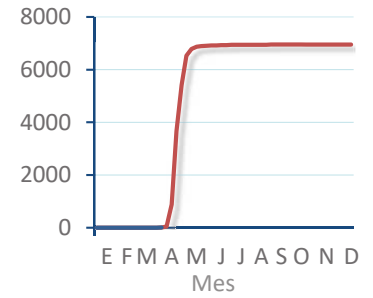
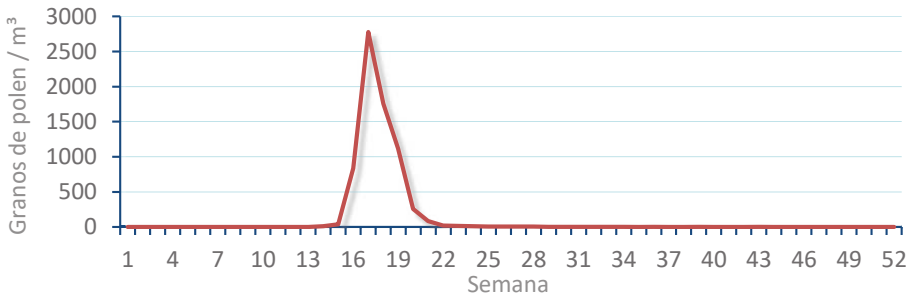
*Amaranthaceae*  
(Cenizo, salsola)



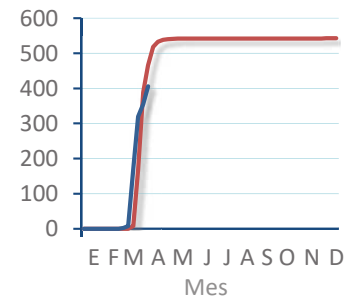
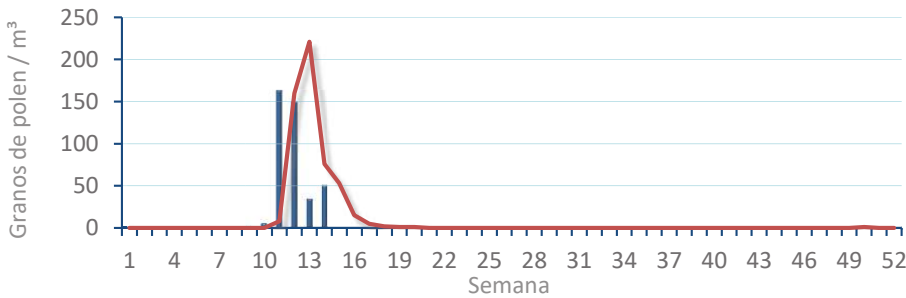
*Cupres. / Taxac.*  
(Ciprés, enebro)



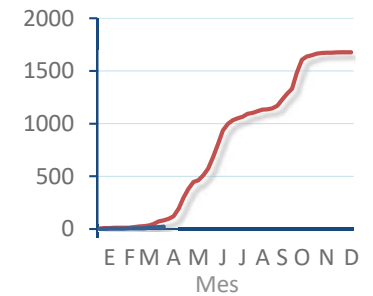
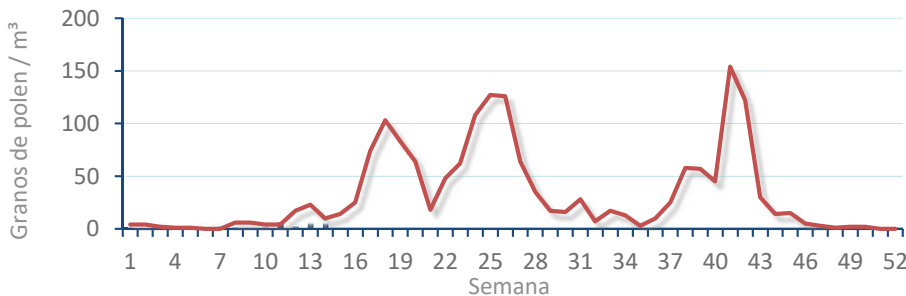
*Olea europaea*  
(Olivo)



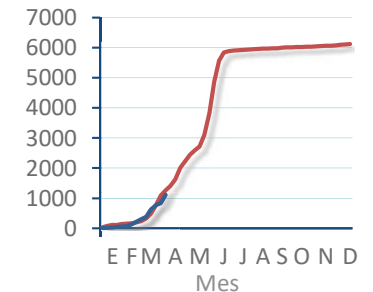
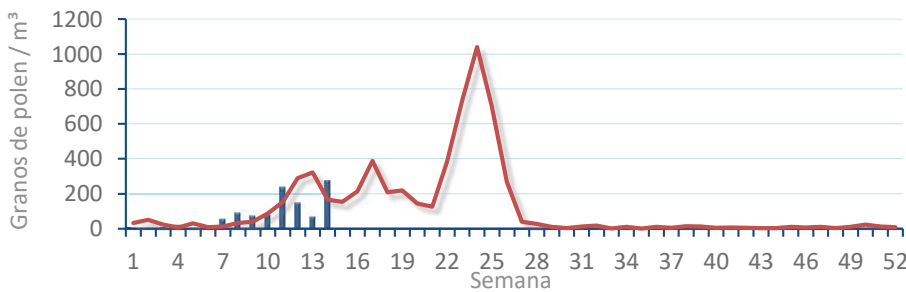
*Platanus sp.*  
(Plátano de sombra)



*Poaceae*  
(Gramíneas)



*Urticaceae*  
(Ortigas, parietarias)



# POLEN AMBIENTAL RESUMEN GRÁFICO

## VALENCIA

L M X J V S D  
1 2 3 4 5 6 7

Abril

### 2024

SEMANA

# 14

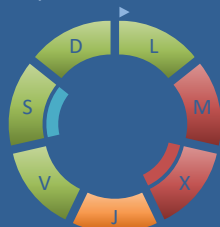
COLABORA

**LETIPharma**  
desde 1919

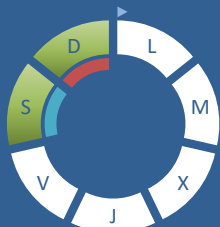
ÁRBOLES

HIERBAS

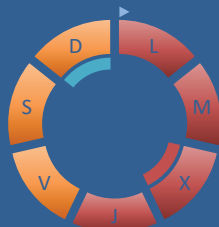
*Cupres., Taxac.*  
(Cipreses, enebros)



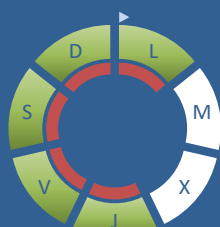
*Olea europaea*  
(Olivo)



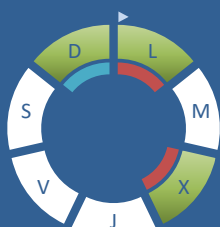
*Platanus sp.*  
(Plátano de sombra)



*Amaranthaceae*  
(Cenizos, salsolas)



*Poaceae*  
(Gramíneas)



*Urticaceae*  
(Ortigas, parietarias)



## TIPOS POLÍNICOS PRINCIPALES

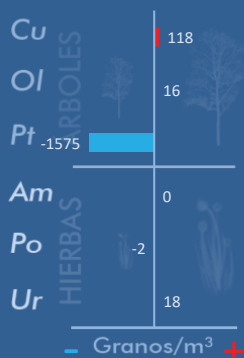
NIVELES

LLUVIA

Litros/m<sup>3</sup>



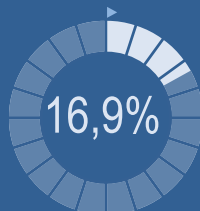
## VARIACIÓN RESPECTO A LA SEMANA ANTERIOR



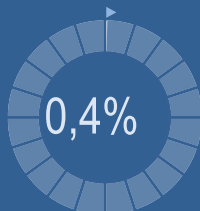
## TIPOS POLÍNICOS PRINCIPALES EN PORCENTAJES



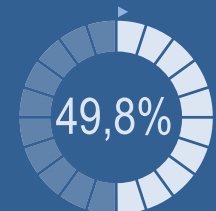
*Cupres., Taxac.*  
(Cipreses, enebros)



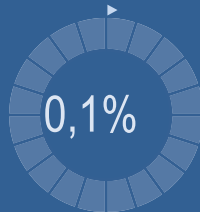
*Olea europaea*  
(Olivo)



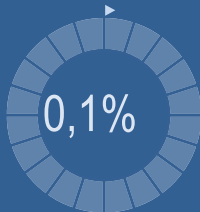
*Platanus sp.*  
(Plátano de sombra)



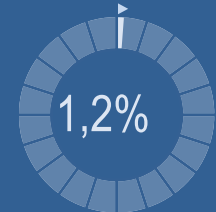
*Amaranthaceae*  
(Cenizos, salsolas)



*Poaceae*  
(Gramíneas)



*Urticaceae*  
(Ortigas, parietarias)

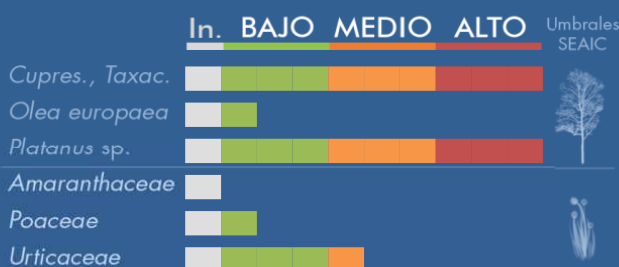


## METEOROLOGÍA



**PRIMAVERA**

## PORCENTAJE DE POBLACIÓN SENSIBLE POTENCIALMENTE AFECTADA\*



\*(Se considera el día con el valor más alto de la semana)  
In. = Inapreciable

## POLEN TOTAL

# 3955

Granos/m<sup>3</sup>

SEMANA ANTERIOR

5619

VARIACIÓN SEMANAL

-1664

CAPTADOR:  
Burkard  
Spore Trap

INFORME:  
  
Javier Suárez

# CONCENTRACIONES DE POLEN EN EL AMBIENTE

AÑO	SEMANA	PUNTO DE MUESTREO	COLABORA	TOTAL
-----	--------	-------------------	----------	-------

2024

14

VALENCIA



3955 grn/m<sup>3</sup>

ESTACIÓN	>>PRIMAVERA<<	VERANO	OTOÑO	INVIERNO	TOTAL
----------	---------------	--------	-------	----------	-------

## PRINCIPALES TIPOS POLÍNICOS

TIPO POLÍNICO	LUNES 1-abr.	MARTES 2-abr.	MIÉRCOLES 3-abr.	JUEVES 4-abr.	VIERNES 5-abr.	SÁBADO 6-abr.	DOMINGO 7-abr.	TOTAL SEMANA
<i>Amaranthaceae</i> (Cenizo, salsola)	1			1	1	1	1	5
<i>Cupres./Taxac.</i> (Ciprés, enebro)	34	200	251	111	26	17	31	670
<i>Olea</i> (Olivo)						2	14	16
<i>Platanus</i> (Plátano de sombra)	323	429	586	358	97	96	81	1970
<i>Poaceae</i> (Gramíneas)	2		2				1	5
<i>Urticaceae</i> (Ortiga, parietaria)	4	1	10	10	9	3	10	47

Niveles de polen: altos (rojo), medios (amarillo), bajos (verde), nulos (blanco)

## OTROS TIPOS POLÍNICOS

<i>Acer</i> (Arce)	1	1	1	2			1
<i>Broussonetia</i> (Morera del papel)		4	9	5	2	2	2
<i>Morus</i> (Morera)	92	87	157	147	70	52	84
<i>Palmae</i> (Palmeras)	24	12	6	14	9	9	8
<i>Pinaceae</i> (Pinos, cedros)	25	19	42	17	29	13	8
<i>Pistacia</i> (Lentisco)		2	4		2		
<i>Plantago</i> (Llantén)		2	6	4		3	3
<i>Quercus</i> (Encina, alcornoque)	11	32	61	15	3	5	10
<i>Rumex</i> (Acedera)	2	4					1
<i>Urtica membranacea</i>		7	7	8	6	7	13
<b>OTROS</b>	22	17	11	7	8	2	3

### SUMA

541 817 1153 699 262 212 271

Datos en granos/m<sup>3</sup> de aire

### ESPORAS

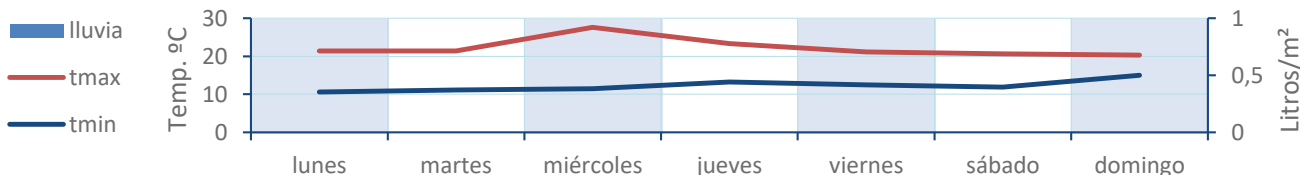
*Alternaria*

5 9 11 6 2 3 8

Datos en esporas/m<sup>3</sup> de aire

Responsable análisis: Javier Suárez  
Situación captador: Hospital Clínico de Valencia

### METEO



# REPRESENTACIÓN GRÁFICA

AÑO	SEMANA	PUNTO DE MUESTREO	COLABORA	TOTAL
-----	--------	-------------------	----------	-------

2024

14

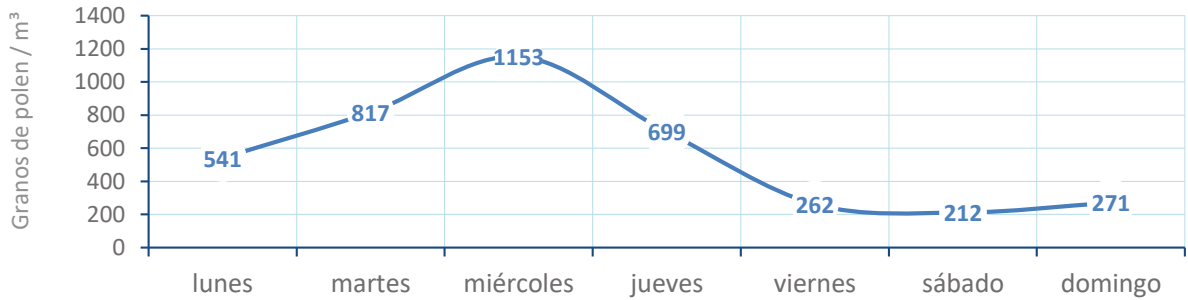
VALENCIA

LETIPharma desde 1919

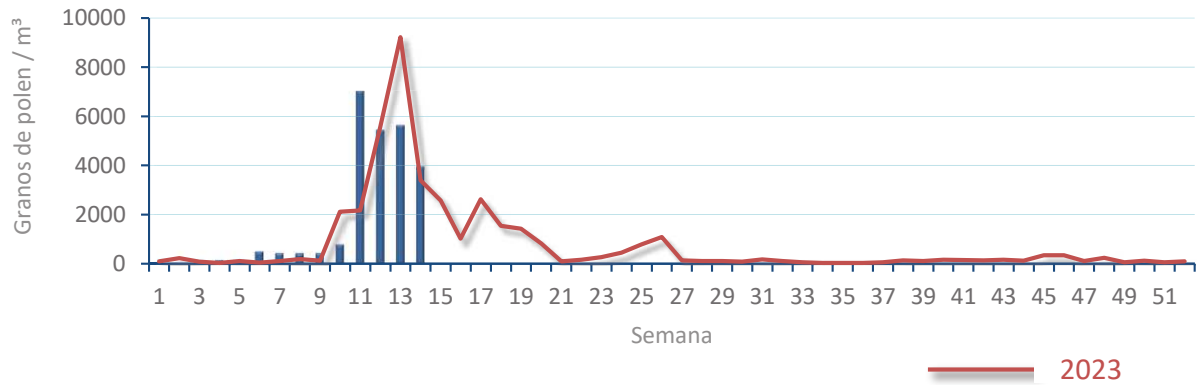
3955  
gn/m<sup>3</sup>

POLEN

NIVELES DE POLEN DE LA ÚLTIMA SEMANA

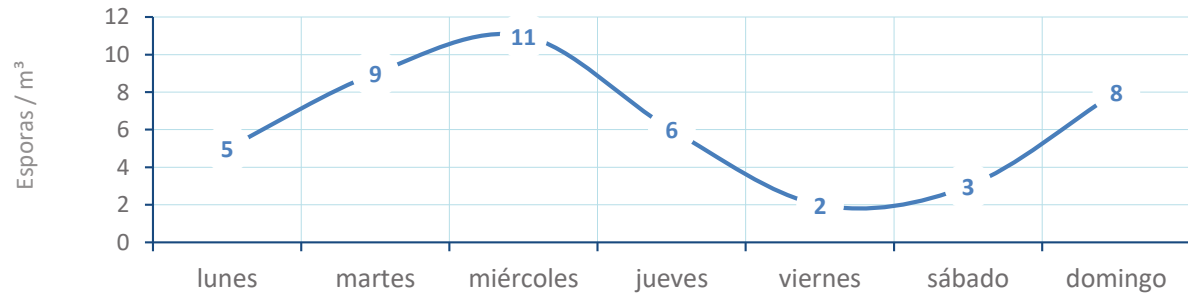


EVOLUCIÓN POLÍNICA SEMANAL

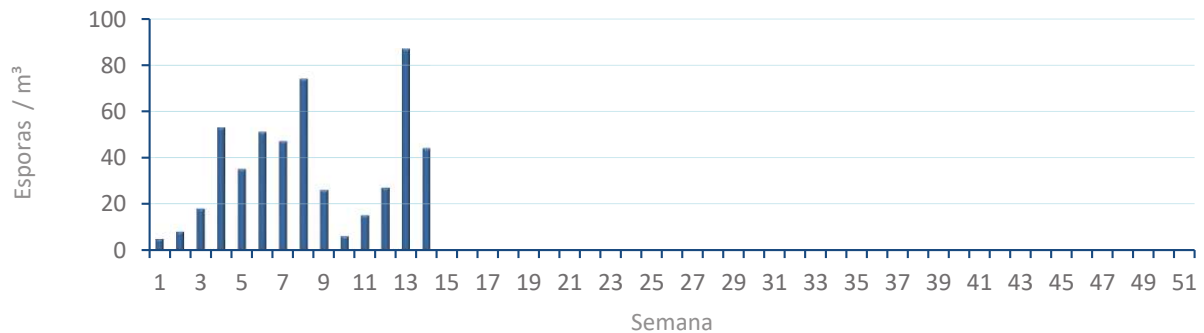


ALTERNARIA

NIVELES DE ALTERNARIA DE LA ÚLTIMA SEMANA



EVOLUCIÓN SEMANAL DE ALTERNARIA



# COMPARACIÓN RESPECTO AL AÑO 2023

AÑO

SEMANA

PUNTO DE MUESTREO

COLABORA

AÑOS

2024

14

VALENCIA

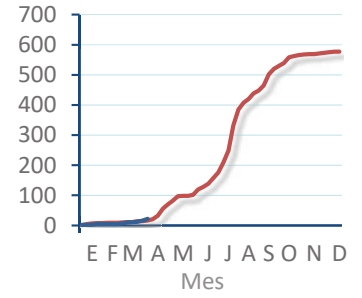
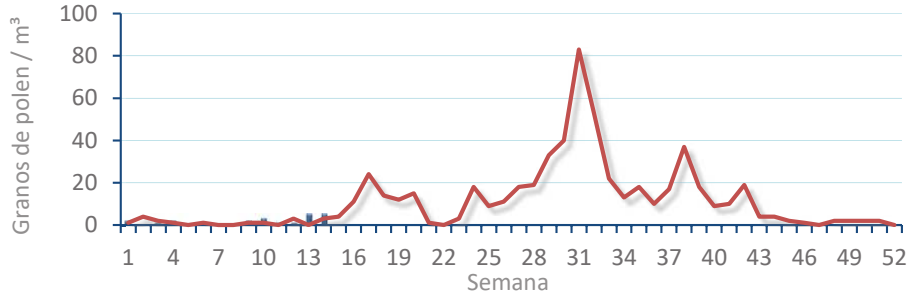


TIPOS

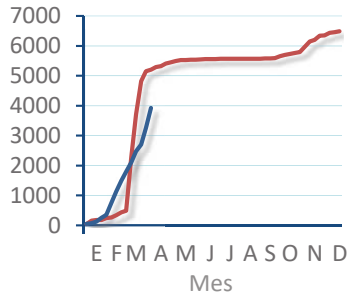
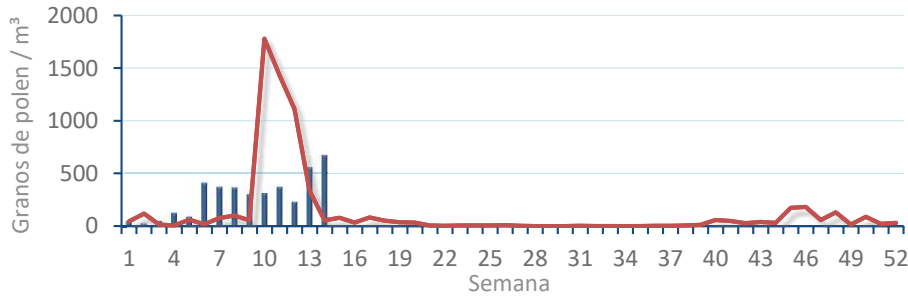
EVOLUCIÓN SEMANAL

DATOS AGRUPADOS

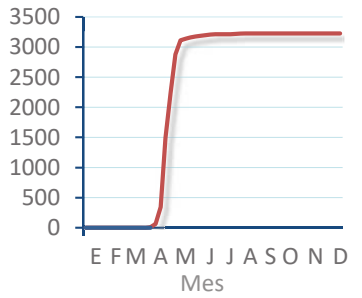
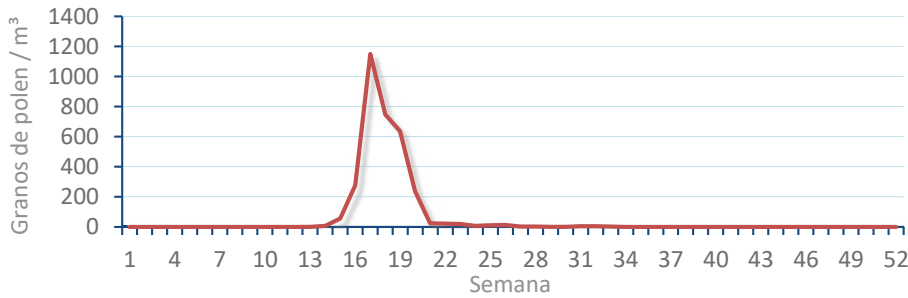
*Amaranthaceae*  
(Cenizo, salsola)



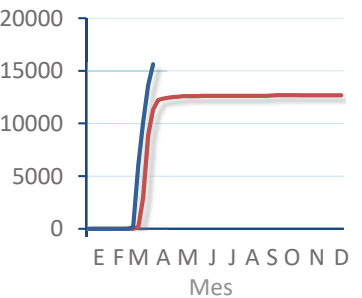
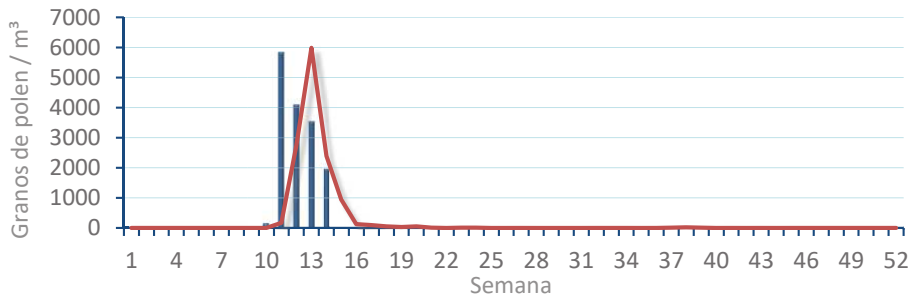
*Cupres. / Taxac.*  
(Ciprés, enebro)



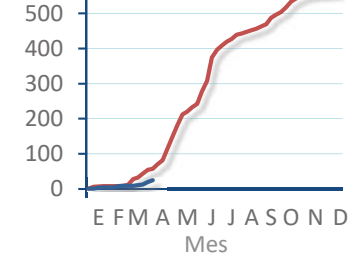
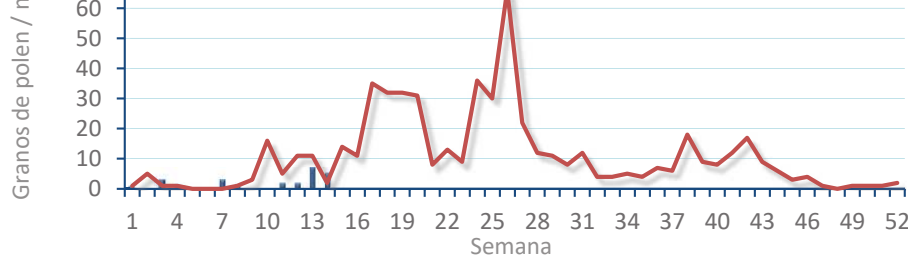
*Olea europaea*  
(Olivo)



*Platanus sp.*  
(Plátano de sombra)



*Poaceae*  
(Gramíneas)



*Urticaceae*  
(Ortigas, parietarias)

